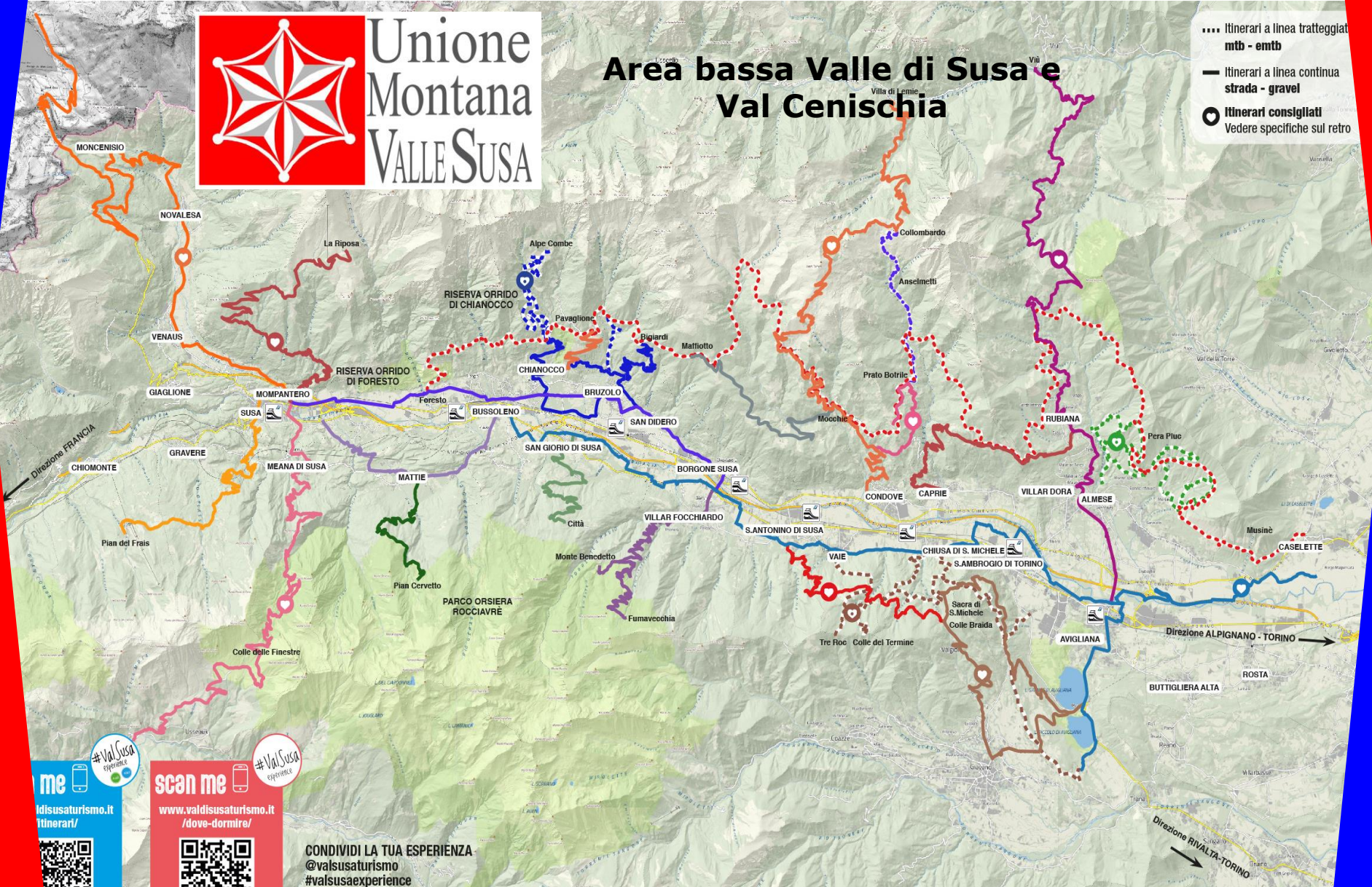


**Unione  
Montana  
VALLE SUSA**

# Area bassa Valle di Susa e Val Cenischia

- ..... Itinerari a linea tratteggiata  
**mtb - entb**
- Itinerari a linea continua  
**strada - gravel**
- Itinerari consigliati  
Vedere specifiche sul retro



#ValSusa  
experience

me

id/susatourismo.it  
Itinerari/

#ValSusa  
experience

scan me

www.valdisusatourismo.it  
/dove-dormire/

CONDIVIDI LA TUA ESPERIENZA  
@valsusatourismo  
#valsusaexperience



**Bikearea della Valle di Susa®** è un progetto dell'Unione Montana Valle Susa che parte dal presupposto di valorizzare la rete escursionistica regionale (catasto escursionistico) in condivisione con i comuni.

**Itinerari intercomunali a regia settore ambiente e territorio dell'UMVS**

**Vademecum per valorizzazione itinerari comunali di valenza locale con delibera di recepimento linee guida e segnaletica ai sensi della l.r12/2010**

INFRASTRUTTURAZIONE  
BIKEAREA  
VALLE DI SUSAS®  
Sopralluoghi fattibilità  
Profilazione utenza  
Pianificazione segnaletica  
Posa segnaletica

### GLI ATTORI

**Unione Montana Valle Susa  
Comuni dell'UMVS**

**E di altre Unioni secondo le esigenze**

**Cai sezioni locali**

**Aziende agricole**

**Accompagnatori cicloturistici**



**MONITORAGGIO:** personale unione – monitoraggio e direzione lavori – consulente esterno – asd e accompagnatori cicloturistici

**MANUTENZIONE:** itinerari intercomunali a cura dell'UMVS con incarico ad aziende agricole locali

Itinerari a valenza locale a cura dei comuni con accordi ad associazioni locali (Cai – proloco – asd – comitati sentieri...)

**SEGNALETICA:** sperimentazione in accordo con la regione Piemonte di segnaletica integrativa per i percorsi mtb - embt

Aiutaci a migliorare scrivici

Unione Montana Valle Susa 



Segnala le criticità lungo il percorso  
Report critical issues along the way



## Abaco della segnaletica Signage abacus

### GRADI DI DIFFICOLTÀ - Difficulty levels



Precedenza ai pedoni  
Priority to pedestrians



Bici a mano  
Hand bike conduction



Fine percorso ciclabile  
End of trail

### TIPOLOGIA PERCORSO Path type

**AM** all mountain  
**XC** cross country  
**EN** enduro

### SCALA UFFICIALE RPE DI DIFFICOLTÀ TECNICA Technical difficulties scale

**TC** Turistico  
Easy  
**MC** Media capacità  
Medium capacity  
**BC** Buona capacità  
Good abilities  
**OC** Ottima capacità  
Excellent technique



Percorso escursionistico  
Hiking path



Pericolo di caduta  
Danger of falling



Divieto accesso biciclette  
Prohibited of bicycles



**SEGNALI DI CONFERMA DIREZIONE**  
Direction confirmation signals



Rallentare, area abitata  
Slow down, inhabited area



Pericolo, attenzione!  
Danger, caution!



Doppio senso di circolazione  
Two-way traffic flow



Strada con traffico veicolare  
Road with vehicular traffic



Stop  
Stop



Marcato cambio di direzione  
Marked change of direction

## LA PROMOZIONE DELLA RETE DI PRODOTTO

### SERVIZI TURISTICI:

- Standard di accoglienza minimi e consigliati suddivisi per tipologie di strutture ricettive e accoglienza (transfrontaliera con la Maurienne dal 2018 e dal 2022 con l'area CHAV per ViaAlps)

36 strutture ricettive

11 servizi accompagnamento - affitto - ciclofficina

- Segnaletica uniforme diffusa a partire dalle stazioni ferroviarie e dalla Ciclovía Francigena della Valle di Susa

segnaletica cicloturistica bordo strada con informazioni tecnico sportive in collaborazione con la CMTO e narrazione storica e turistica

NEW

### STRUMENTI DI PROMOZIONE B2C

- **Materiale cartaceo:** album a strappo con cartografie – qr code distribuito attraverso info point – uffici turistici – strutture ricettive – eventi – comuni – Turismo Torino in fiere
- **Portale web** [valsusaturismo](http://valsusaturismo)
- **App e portale** [Outdooractive](http://Outdooractive) in collaborazione con Turismo Torino e Provincia
- **Social** @valsusaturismo



### STRUMENTI DI PROMOZIONE B2B: Esperienze e proposte di visita di operatori della rete Bike della DMO Val Susa Turismo

- Catalogo Prodotto Valsusa Bike Experience
- Catalogo Gustovalsusa Outdoor Food&wine +treno



# PROGETTI REALIZZATI a regia UNIONE MONTANA VALLE SUSA

**ALP45**  
MUSINÉ - ROCCIAMELONE  
77 km in MTB sull'45° parallelo dal Musiné al Rocciamelone  
[www.valdissusa.torino.it/alp45](http://www.valdissusa.torino.it/alp45)

**Rete escursionistica della Regione Piemonte**  
TO SS Bassa Val Susa e Val Cenischia

**outdooractive**  
Itinerari Valsusa Outdoor  
Scarica e migliora le tue mappe  
Scarica il tuo itinerario Valsusa Outdoor  
Seguisci la attività lungo le percorsi  
Report activity event along the way

**Altri percorsi locali**  
Percorso delle Tappe  
Percorso delle Barche  
Percorso della Banca Bianca  
Percorso della Motta

**Alfabeta della segnaletica**  
Segnaletica alpina  
Segnaletica di pericolo  
Segnaletica di servizio  
Segnaletica di informazione

**Itinerari in bicicletta in Valle di Susa**

**Itinerari in bicicletta in Valle di Susa**

Colle della Finestra, Tre Roc - Folatone, La Riposa (Roccamare), Colomberio, Colle del Ligo, Chianocco - Combe, Giro Susa, Via del Pellegrino, S. Antonio - Colle Braida, Susa - Moncenisio

Scarica il tuo itinerario  
Scarica il tuo itinerario  
Scarica il tuo itinerario

**#ValSusa experience**  
**#bike**  
**COLLE BRAIDA**  
**1007 M**

**5.90%**

**AVIGLIANA**  
376 m s.l.m.

**COLLE BRAIDA**  
1007 m s.l.m.

**10,7 km**

**SP 188**

**del Colle Braida**

**TORINO METROPOLI**

**INIZIO**  
SP 188  
COLLE BRAIDA  
REV01 - 27-04-2023

**TORINO METROPOLI** **Unione Montane Valle Susa** **Torino**

**STORIE di CICLISMO e BICICLETTE in VALSUSA**

**GIRO D'ITALIA 1938**  
**Tappa Santa Margherita Ligure-La Spezia**  
Giovanni Valetti guida il gruppo sul passo del Bracco

**outdooractive**  
scarica l'itinerario

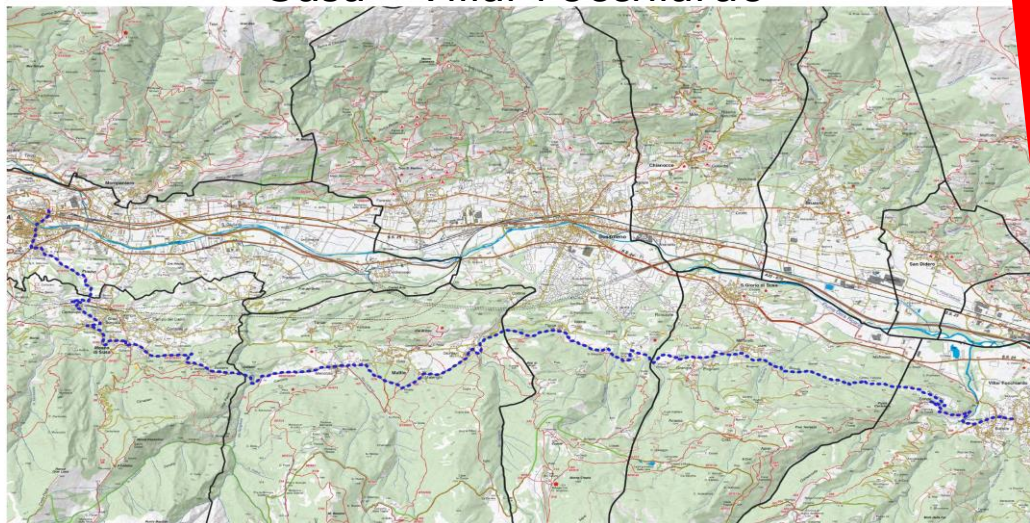
**SCOPRI**  
le storie di ciclismo

**COLLE BRAIDA 1007 m** **#ValSusa experience**

## PROGETTI REALIZZATI a regia UNIONE MONTANA VALLE SUSA

### TURISMO IN BICICLETTA

### Nuovo itinerario mtb – gravel Susa – Villar Focchiardo



37 ITINERARI MOUNTAIN BIKE - STRADA –  
CICLOTURISMO

400 KM DI ITINERARI MTB

40 KM CICLOVIA FRANCIGENA

109 KM ITINERARI BICI DA STRADA



## PROGETTI REALIZZATI a regia UNIONE MONTANA VALLE SUSA

la VF riconosciuta dal MIBACT come Itinerario di interesse storico e di valenza turistica nel 2012 e si collega ad est con la Via Francigena di Sigèrico e ad ovest con il Cammino di Santiago e il Cammino Mlcaelico.

Il percorso pedonale parte dal Colle del Monginevro e dal Colle del Moncenisio e si snoda per oltre 150 km su due varianti storiche ricongiungendosi a Torino.

Inserita nelle Ciclovie di interesse nazionale, si collega all' Eurovelo 17 in Francia e all' Eurovelo 8 in Italia, integrandosi con altri itinerari ciclabili come AIDA (Moncenisio - Trieste) e Corona delle delizie con quasi 80 km su tratti ciclopedonali e sede propria.




Valle di Susa  
in bicicletta


CICLOVIA  
Francigena


+ rete di mobilità  
integrata

## STEP PROGETTUALI E LAVORI 2022 - 2023

**TRATTO 1/A**   
Caselette - Avigliana - S.Ambrogio -  
Chiusa S.Michele - ramo laghi Avigliana  
STATO: fruibile  
TEMPI: lavori di rifinitura  
FONDI: CONI ICS - UMVS

**TRATTO 1/B**   
S.Antonino - Villar Focchiardo  
STATO: fruibile  
TEMPI: lavori in ultimazione  
FONDI: REGIONE PIEMONTE

**TRATTO 2/A**   
Villar Focchiardo - San Giorio di Susa -  
Bussoleno  
STATO: consegna lavori  
TEMPI: fine 2023  
FONDI MIBACT

**TRATTO 2/B**   
Bussoleno - Susa - Mompantero- Venaus  
- Novalesa - Moncenisio  
STATO: progettazione partecipata e  
progetto definitivo  
TEMPI: consegna giugno 2023  
FONDI : Compagnia San Paolo - Next  
generation We



**TRATTO 2/B**   
Bussoleno- Susa - Mompantero -  
Venaus - Novalesa - Moncenisio  
STATO: progetto definitivo  
FONDI: attesa finanziamento per lavori





## STRUMENTI DIGITALI COMUNICAZIONE E PROMOZIONE



IG Val Susa  
Turismo 3400  
followers

TWITTER Val  
Susa Turismo  
400  
followers

PAGINA FB 25 771mila  
followers Val Susa Turismo

GRUPPO 7259  
membri Val Susa Turismo -  
ValSusaExperience Bike And Trekking

- **Buongiorno all'ospite:** 35 STRUTTURE RICETTIVE – 20 OPERATORI SERVIZI CULTURALI E TURISTICI
- **Winedering:** 15 PROPOSTE TURISTICHE BICI +DEGUSTAZIONI
- **OUTDOORACTIVE:** ValsusaOutdoor 35 itinerari caricati

## PORTALE WEB CON EVENTI BLOG IDEE-VACANZA

VALSUSATURISMO.IT

GIUGNO-SETTEMBRE 2022

116 MILA visualizzazioni di pagine

32% ricerca organica

età 25-44

Interesse principale: gustovalsusa -forte di exilles - itinerari

