



**Sviluppo Rurale  
Piemonte 2023-2027**

---

## **Gli approcci e le tecnologie per una corretta gestione della risorsa idrica: gli interventi previsti da Regione Piemonte**

---



Fondazione  
Compagnia  
di San Paolo





## Politiche regionali e efficienza di utilizzo dell'acqua

Il contesto irriguo regionale vede una situazione caratterizzata dalle seguenti tipologie irrigue prevalenti:

- ✓ Cereali prim./estivi: irrigazione a scorrimento
- ✓ Riso: irrigazione per sommersione
- ✓ Colture arboree da frutto: diffusa irrigazione in pressione
- ✓ Vite: nessuna irrigazione



## Politiche regionali e efficienza di utilizzo dell'acqua

Il contesto irriguo regionale vede una situazione caratterizzata dalle seguenti tipologie irrigue prevalenti:

- ✓ prima del 2022:
  - le riflessioni sulla revisione delle modalità di gestione dell'irrigazione in Piemonte erano influenzate da considerazioni quasi esclusivamente ambientali e, per le aziende agricole, in particolare da valutazioni di tipo competitivo (cosa conviene, cos'è più vantaggioso e funzionale per l'azienda, ecc.)



## Politiche regionali e efficienza di utilizzo dell'acqua

Il contesto agricolo regionale vede una situazione caratterizzata da:

- ✓ dal 2022:
  - lo **scenario** di disponibilità idrica a scopo irriguo è **più incerto**
  - la riflessione sul **passaggio** a sistemi di **irrigazione più efficiente** è oggetto di valutazione
    - (in particolare da scorrimento a irrigazione in pressione)
  - Nell'area a riso si presta particolare attenzione al conservazione della sommersione



## Politiche regionali e efficienza di utilizzo dell'acqua

Il contesto agricolo regionale vede una situazione caratterizzata da:

- ✓ dal 2022:
- ✓ è rafforzata l'attenzione alle infrastrutture irrigue:
  - accumulo/stoccaggio nelle sue diverse forme
  - efficientamento della rete di trasporto
  - attenzione alla falda sotterranea in termini di tutela e opportunità



## Politiche regionali e efficienza di utilizzo dell'acqua

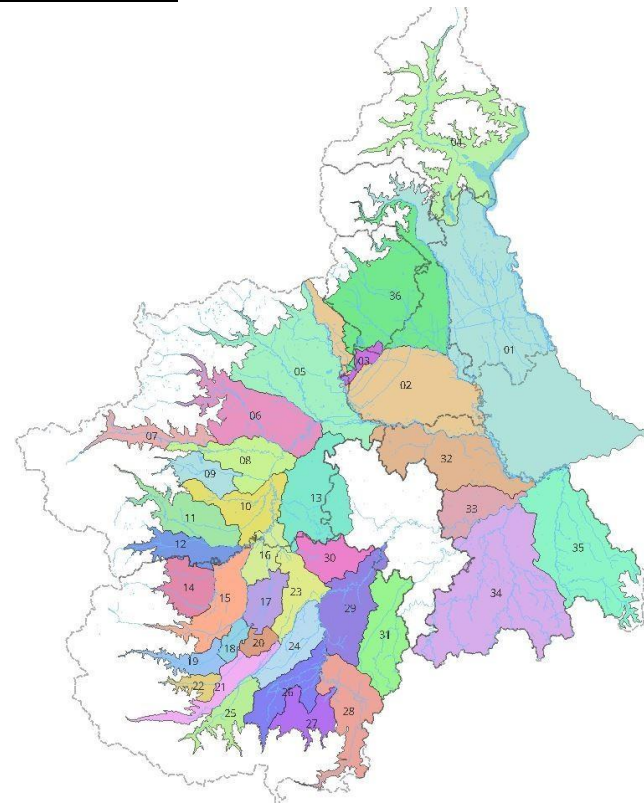
Il contesto agricolo regionale vede una situazione caratterizzata da:

- ✓ dal 2022:
  - il Sistema di governo/gestione dell'irrigazione in Piemonte ha mostrato in modo più evidente i suoi limiti

## Politiche regionali e efficienza di utilizzo dell'acqua

Il contesto agricolo regionale vede una situazione caratterizzata da:

- ✓ dal 2022:
  - il Sistema di governo/gestione dell'irrigazione in Piemonte ha mostrato in modo più evidente i suoi limiti
  - **36 gestori** di comprensorio irriguo
  - di cui **1 solo è Consorzio di Bonifica e irrigazione** (ente pubblico economico)





## Politiche regionali e efficienza di utilizzo dell'acqua

Il contesto agricolo regionale vede una situazione caratterizzata da:

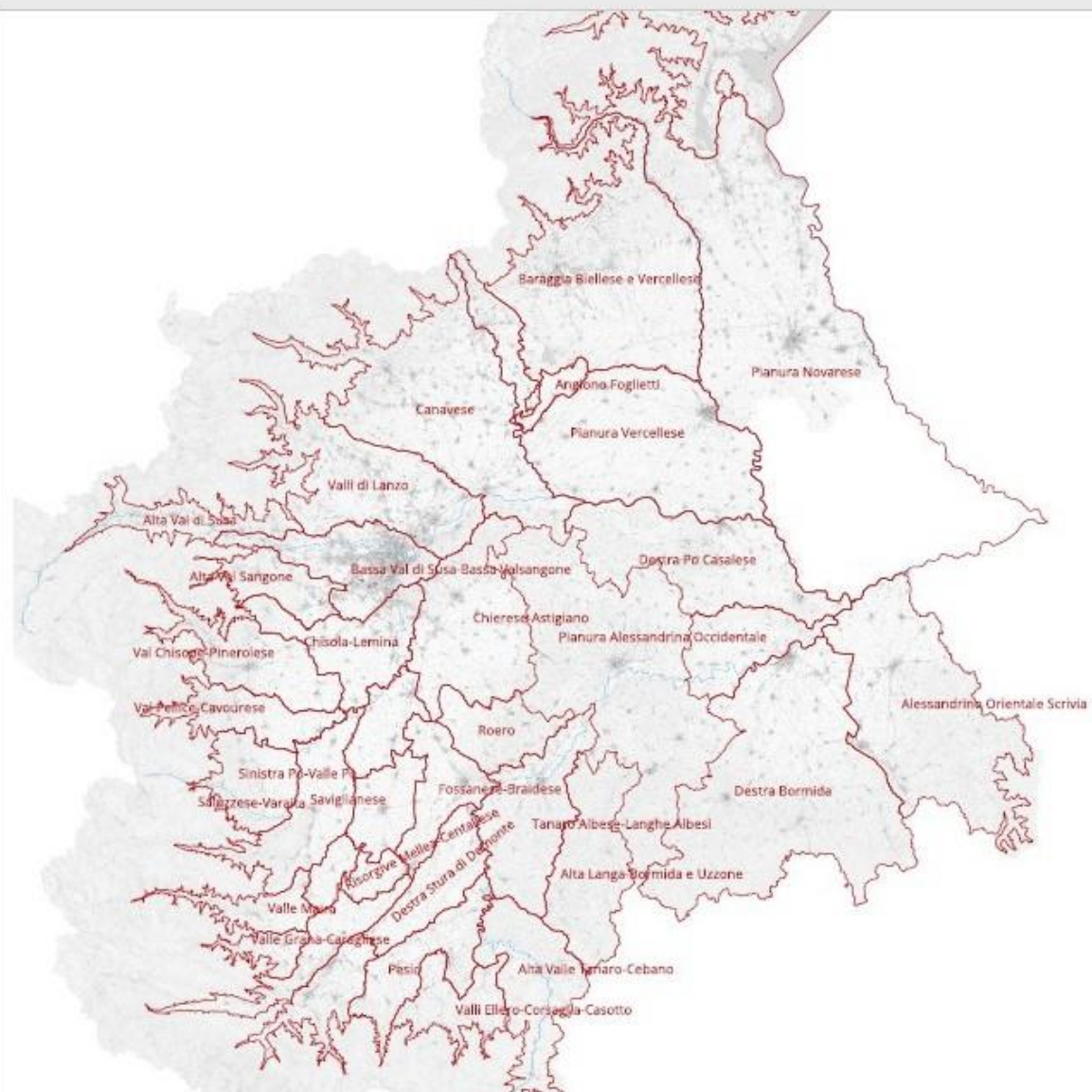
- ✓ dal 2022:
- ✓ il Sistema di governo/gestione dell'irrigazione in Piemonte ha mostrato in modo più evidente i suoi limiti
  - Discussione aperta su:
    - **Riforma** del sistema irriguo piemontese
    - Le modalità più efficaci di **supportare l'adattamento al cambiamento climatico**

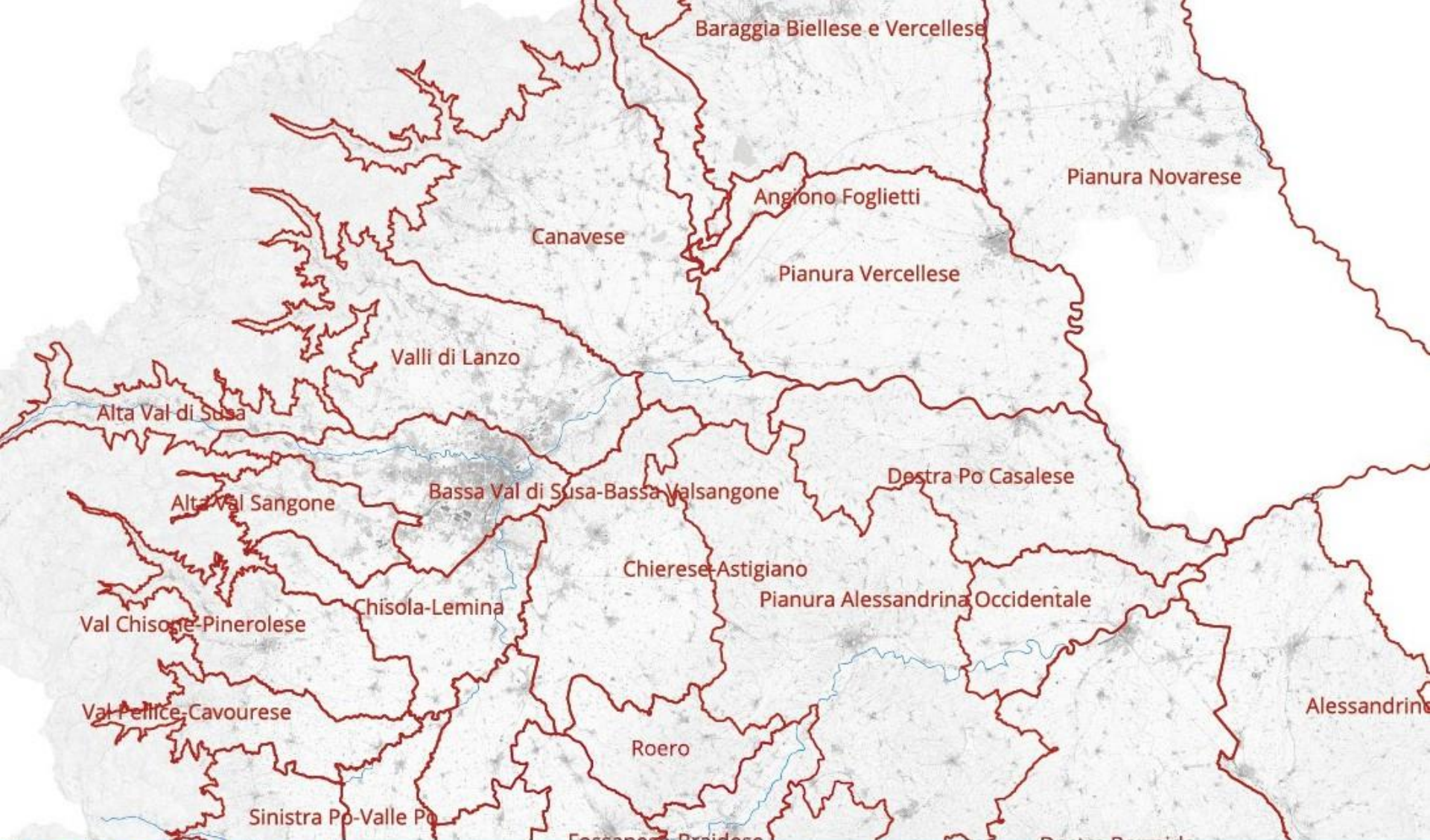


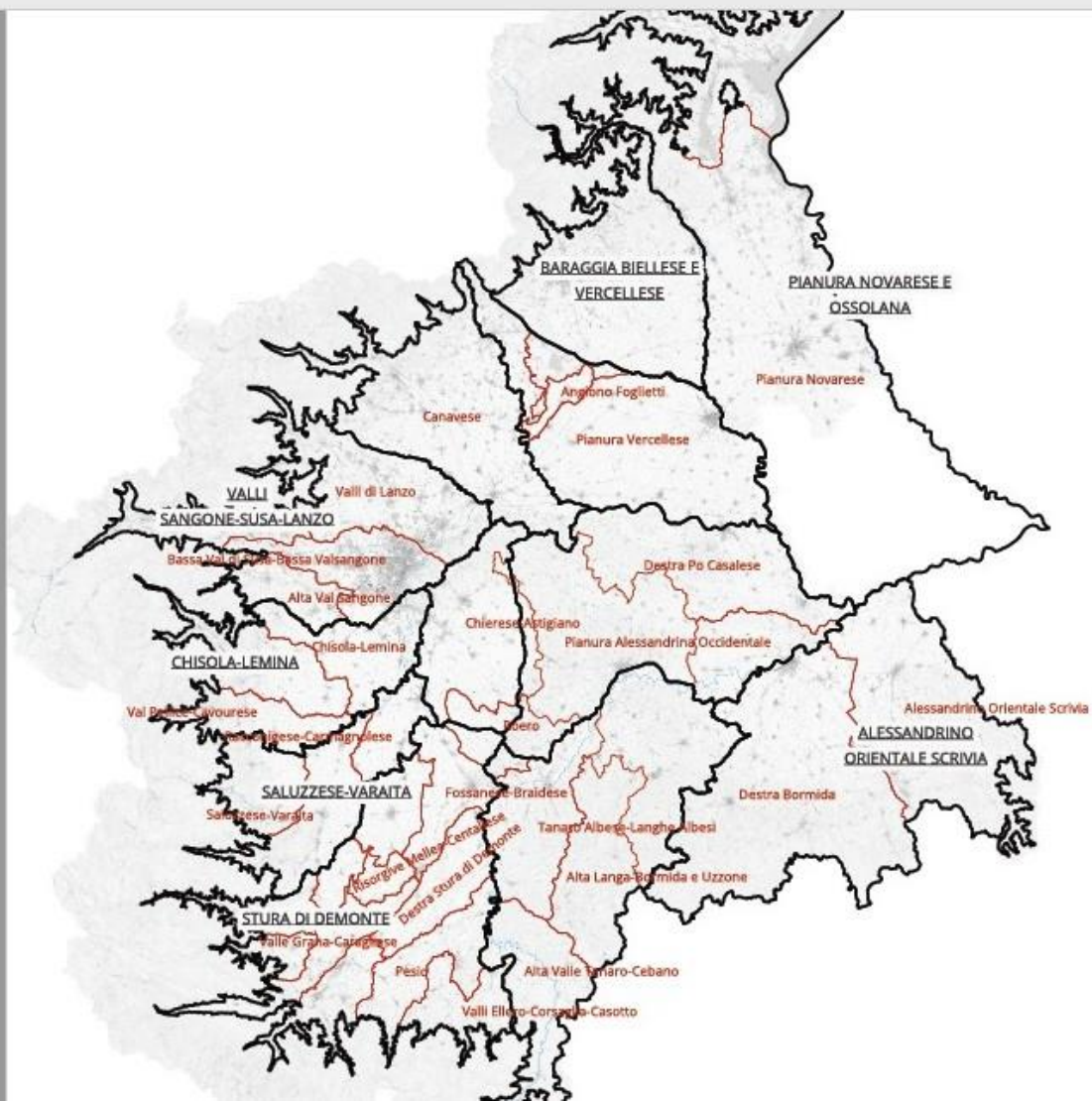


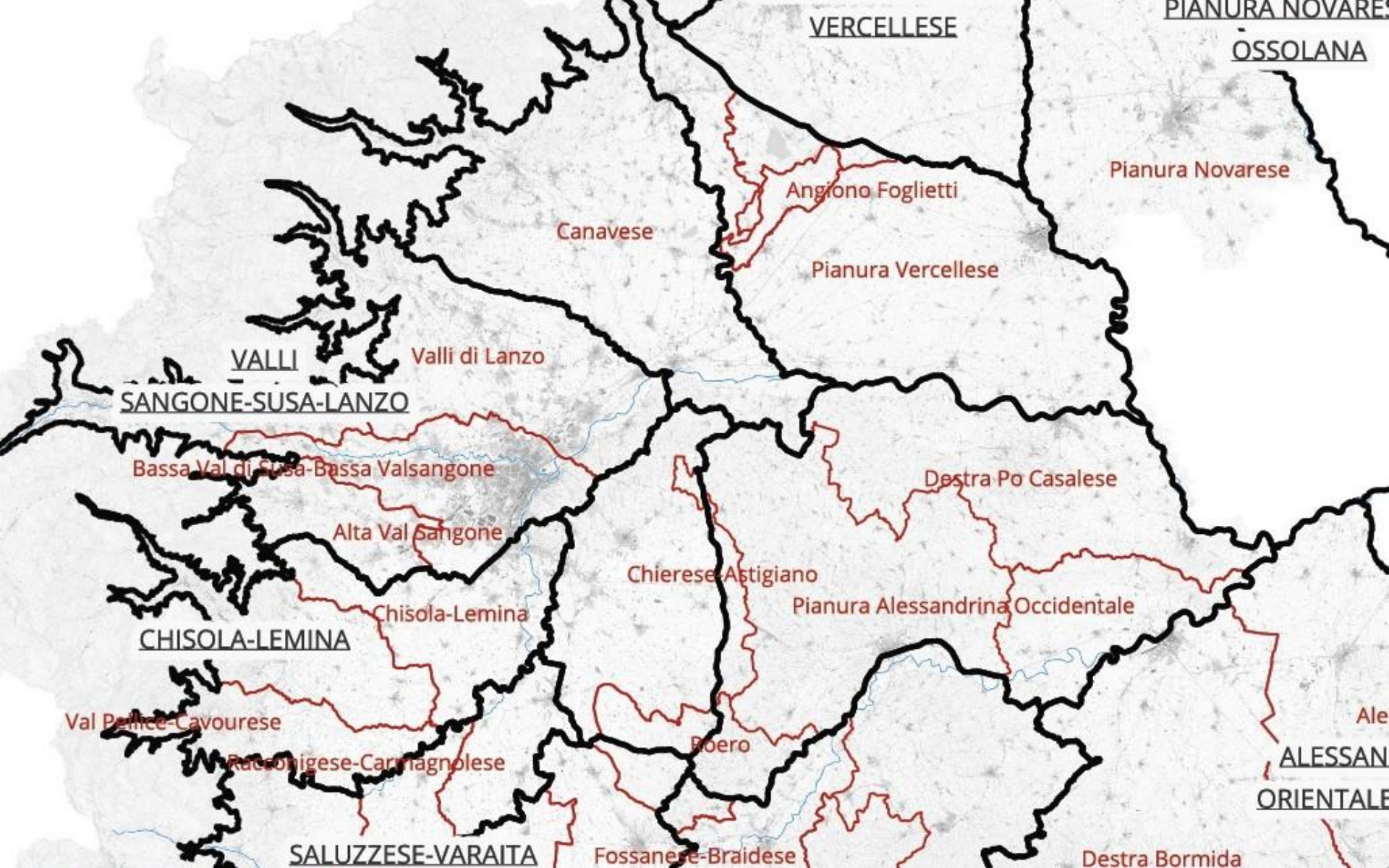
## Politiche regionali e efficienza di utilizzo dell'acqua

- ✓ PRIMA IPOTESI DI RIDEFINIZIONE  
DEL LIMITE DEI CONSORZI  
IRRIGUI PIEMONTESI
  
- ✓ Studio di IPLA SpA:
  - Bacini idrografici
  - SAU
  - Rete dei canali
  - Carta dei suoli
  - Utilizzo di delimitazioni dal punto di vista  
idrologico









VERCELLESE

PIANURA NOVARESE

OSSOLANA

Pianura Novarese

Angiono Foglietti

Canavese

Pianura Vercellese

VALLI

Valli di Lanzo

SANGONE-SUSA-LANZO

Bassa Val di Susa-Bassa Valsangone

Alta Val Sangone

Chisola-Lemina

CHISOLA-LEMINA

Val Pellice-Cavourse

Racconigese-Carnagnolese

SALUZZESE-VARAITA

Fossanese-Braidese

Chierese-Astigiano

Pianura Alessandrina Occidentale

Destra Po Casalese

Ale

ALESSANDRINA

ORIENTALE

Destra Bormida

# LA PROGRAMMAZIONE 2023 – 2027

## IL CSR (COMPLEMENTO DI SVILUPPO RURALE REGIONALE)



## Interventi a supporto dell'irrigazione nello Sviluppo Rurale – programmazione 2023 - 2027

### Due ambiti di investimento

Due ambiti di investimento

✓ A livello infrastrutturale

SRD07



SRD08





Due ambiti di investimento

- ✓ A livello aziendale: SRD02 azione C
- ✓ A livello infrastrutturale



SRD07



SRD08





## Interventi a supporto dell'irrigazione nello Sviluppo Rurale – programmazione 2023 - 2027



I criteri di applicazione dei tre interventi sono da porre in relazione allo stato quantitativo / qualitativo delle acque





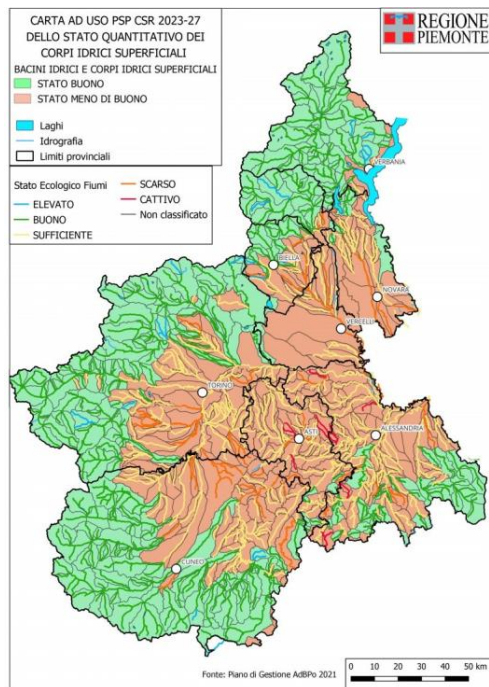
## Interventi a supporto dell'irrigazione nello Sviluppo Rurale – programmazione 2023 - 2027



Ai sensi dell'articolo 74 (investimenti nell'irrigazione) del  
REGOLAMENTO (UE) 2021/2115 DEL PARLAMENTO EUROPEO E DEL  
CONSIGLIO

# Interventi a supporto dell'irrigazione nello Sviluppo Rurale – programmazione 2023 - 2027

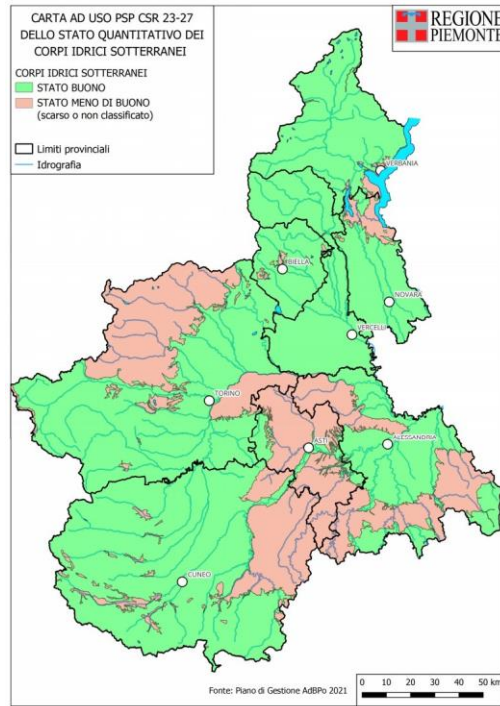
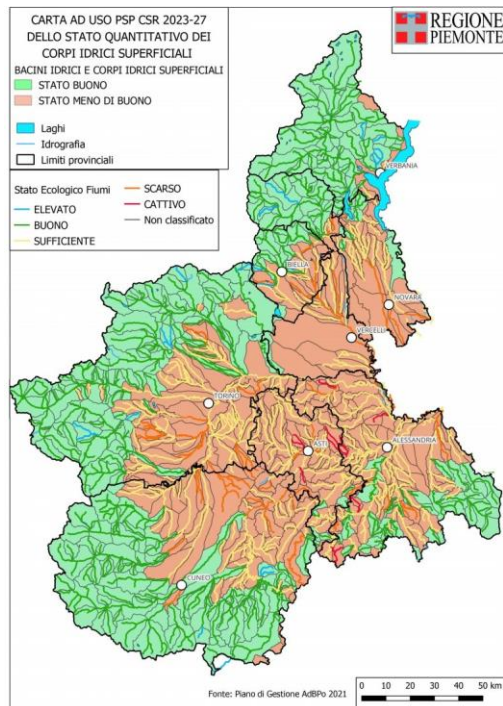
## stato quantitativo acque superficiali



# Interventi a supporto dell'irrigazione nello Sviluppo Rurale – programmazione 2023 - 2027

## stato quantitativo acque superficiali

## stato quantitativo acque sotterranee





## SRD02

- Investimenti produttivi agricoli per ambiente, clima e benessere animale
- Azione C: investimenti irrigui

## Misure di contributo agli investimenti aziendali per l'irrigazione



### Investimenti ammissibili

- A) miglioramento, rinnovo e ripristino degli impianti irrigui esistenti che non comportino un aumento netto della superficie irrigata; (80% contributo);
- B) creazione, ampliamento, miglioramento, ristrutturazione e manutenzione straordinaria di bacini o altre forme di stoccaggio/conservazione (incluse le opere di adduzione e/o distribuzione di pertinenza esclusivamente aziendale) esclusivamente di acque stagionali, finalizzate anche a garantirne la disponibilità in periodi caratterizzati da carenze, incluse quelle per la captazione di acqua piovana; (65% contributo);
- C) utilizzo di acque affinate come fonte alternativa di approvvigionamento idrico (65% contributo).



## Misure di contributo agli investimenti aziendali per l'irrigazione



### Caratteristiche

- Stanziamento totale programmato: **12.000.000** euro
- Bandi programmati: 3 (2023, 2024 e 2025)
- Apertura primo bando: maggio 2023
- Importo bando 2023: 5.500.000 euro
- Soglia minima: operazioni con spesa ammissibile > di 5.001 euro
- Soglia massima: operazioni con spesa ammissibile per singolo beneficiario <= di 350.000 euro
- Sono ammissibili a contributo solo aziende con produzione standard > di 12.000 euro





Articolo 74 – investimenti nell'irrigazione

4. sostegno a un investimento per il miglioramento di un impianto di irrigazione esistente o di un elemento dell'infrastruttura di irrigazione **solo se**:

a) risulta offrire un **risparmio idrico potenziale** secondo i parametri tecnici dell'impianto o dell'infrastruttura esistente;

b) qualora l'investimento riguardi **corpi idrici** superficiali e sotterranei ritenuti **in condizioni non buone** per motivi inerenti alla quantità d'acqua, **sia conseguita una riduzione effettiva del consumo di acqua** che contribuisca al conseguimento di un buono stato di tali corpi idrici, come stabilito all'articolo 4, paragrafo 1, della direttiva 2000/60/CE.

# Misure di contributo agli investimenti aziendali per l'irrigazione



Efficienza impianti - Tipologia e scala idrica delle tecniche irrigue in uso per i diversi sistemi		Effic %	Classe di efficienza
1	Scorrimento e sommersione con alimentazione per gravità	10	Bassa
2	Scorrimento e sommersione con alimentazione per sollevamento meccanico	10	Bassa
3	Infiltrazione laterale a solchi	10	Bassa
4	Manichetta forata di alta portata	20	Bassa
5	Tubazioni mobili o fisse con irrigatori ad alta pressione (> 3,5 atmosfere)	40	Media
6	Rotolone con irrigatore a cannone o barra nebulizzatrice, senza centralina elettronica di controllo della velocità e della pluviometria	50	Media
7	Pivot o Rainger con irrigatore, senza sistema di controllo dei volumi e della velocità di avanzamento	55	Media
8	Tubazioni mobili o fisse con irrigatori a bassa pressione ( $\leq 3,5$ atmosfere)	60	Media
9	Rotolone con irrigatore cannone dotato di manometro sulla macchina e sull'irrigatore, centralina elettronica di controllo della velocità e della pluviometria	60	Media
10	Impianti microirrigui con erogatori con coefficiente di variazione di portata > al 5% per impianti a goccia e > 10% per impianti a spruzzo, o di età > a 10 anni	60	Media
11	Pivot o Rainger attrezzati con calata per avvicinare l'erogatore alla coltura, senza sistema di controllo dei volumi e della velocità di avanzamento	65	Media
12	Spruzzatori sovrachioma con erogatori aventi coefficiente di variazione della portata $\leq 10\%$	70	Alta
13	Spruzzatori sottochioma con erogatori aventi coefficiente di variazione della portata $\leq 10\%$	80	Alta
14	Pivot o Rainger con irrigatori attrezzati sia con irrigatore sopra o sotto trave, funzionanti con pressioni < a 3 bar, dotati di sistema di controllo dei volumi e della velocità di avanzamento	85	Alta
15	Rotolone con barra nebulizzatrice a bassa pressione (<3,5 atmosfere) dotato di manometro sulla macchina e sull'irrigatore, centralina elettronica di controllo della velocità e della pluviometria	85	Alta
16	Pivot o Rainger attrezzati con calata per avvicinare l'erogatore alla coltura, funzionanti con pressioni < a 3 bar, dotati di sistema di controllo dei volumi e della velocità di avanzamento	90	Alta
17	Irrigazione a goccia con erogatori aventi coefficiente di variazione della portata $\leq 5\%$	90	Alta
18	Ala gocciolante con erogatori aventi coefficiente di variazione della portata $\leq 5\%$	90	Alta

## Misure di contributo agli investimenti aziendali per l'irrigazione



## Misure di contributo agli investimenti aziendali per l'irrigazione



Provincia	domande SRD02 bando 1
ALESSANDRIA	55
ASTI	12
BIELLA	3
CUNEO	183
NOVARA	6
PAVIA	1
TORINO	34
VERCELLI	3
<b>Totale Risultato</b>	<b>297</b>

## Misure di contributo agli investimenti aziendali per l'irrigazione



Comune	domande SRD02 bando 1
BOSCONERO	1
CAMBIANO	2
CAMPIGLIONE FENILE	2
CANDIOLO	1
CARMAGNOLA	2
CASTELLAMONTE	1
CAVOUR	1
CHIERI	1
CUMIANA	2
ISOLABELLA	1
MAZZE'	2
MONCALIERI	4
ORBASSANO	1
OSASIO	1
PIOSSASCO	1
POIRINO	3
RIVA PRESSO CHIERI	6
TORINO	1
VEROLENGO	1
<b>Totale Risultato</b>	<b>34</b>



## Investimenti per INFRASTRUTTURE irrigue



**SRD07**

Investimenti in infrastrutture  
per l'agricoltura e per lo  
**sviluppo socio-economico**  
delle aree rurali



## Investimenti per INFRASTRUTTURE irrigue



**SRD07**

Investimenti in infrastrutture  
per l'agricoltura e per lo  
**sviluppo socio-economico**  
delle aree rurali



# Investimenti per INFRASTRUTTURE irrigue



## SRD07

Investimenti in infrastrutture irrigue extra-aziendali che comportano un aumento netto della superficie irrigata





# Investimenti per INFRASTRUTTURE irrigue



## SRD07

- Budget 2023 – 2027: 12 milioni di euro
- Apertura bando: primo trimestre del 2024
- Beneficiari: Enti irrigui e di bonifica
- Limite minimo: 500.000 euro
- Limite massimo per operazione: 2.000.000 euro
- Limite massimo per beneficiario in quattro anni: 2.000.000 euro



# Investimenti per INFRASTRUTTURE irrigue



## SRD07

Articolo 74 – investimenti nell’irrigazione

6. sostegno a un investimento che comporti un **aumento netto della superficie irrigata** avente un’incidenza su un dato corpo idrico superficiale o sotterraneo solo se:

- a) lo **stato del corpo idrico non è stato ritenuto meno di buono** nel pertinente piano di gestione del bacino idrografico per motivi inerenti alla quantità d’acqua; nonché
- b) un’analisi di impatto ambientale mostra che **l’investimento non avrà un impatto negativo significativo** sull’ambiente; tale analisi di impatto ambientale è effettuata o approvata dall’autorità competente e può anche riferirsi a gruppi di aziende.



# Investimenti per INFRASTRUTTURE irrigue

**SRD08**

Investimenti in infrastrutture  
con finalità ambientali



# Investimenti per INFRASTRUTTURE irrigue

## SRD08

### Azione 3 – Infrastrutture irrigue e di bonifica:

risponde in ambito extra aziendale ai fabbisogni di intervento delineati nell'esigenza 2.13 *“Efficientare e rendere sostenibile l'uso delle risorse idriche”* e al contempo nell'esigenza 2.8 *“Favorire la conservazione della biodiversità naturale attraverso la gestione sostenibile....e l'adattamento al cambiamento climatico”*.



# Investimenti per INFRASTRUTTURE irrigue

## SRD08

- Budget 2023 – 2027: 10 milioni di euro
- Apertura bando: primo trimestre del 2024
- Beneficiari: enti irrigui e di bonifica
- Limite minimo: 500.000 euro
- Limite massimo per operazione: 2.000.000 euro
- Limite massimo per beneficiario in quattro anni: 2.000.000 euro



# Investimenti per INFRASTRUTTURE irrigue

## SRD08

- Forma di sostegno: sovvenzione in conto capitale
- Tipo di sostegno: rimborso dei costi ammissibili effettivamente sostenuti dal beneficiario
- Aliquota: 100% (soggetti pubblici e privati )



# Investimenti per INFRASTRUTTURE irrigue

## SRD08

Articolo 74 – investimenti nell’irrigazione

4. sostegno a un investimento per il miglioramento di un impianto di irrigazione esistente o di un elemento dell’infrastruttura di irrigazione **solo se**:

a) risulta offrire un **risparmio idrico potenziale** secondo i parametri tecnici dell’impianto o dell’infrastruttura esistente;

b) qualora l’investimento riguardi **corpi idrici** superficiali e sotterranei ritenuti **in condizioni non buone** per motivi inerenti alla quantità d’acqua, sia conseguita una **riduzione effettiva del consumo di acqua** che contribuisca al conseguimento di un buono stato di tali corpi idrici, come stabilito all’articolo 4, paragrafo 1, della direttiva 2000/60/CE.



## MISURE AGROAMBIENTALI ACQUA/IRRIGAZIONE







## MISURE AGROAMBIENTALI ACQUA/IRRIGAZIONE



# ACA22



## MISURE AGROAMBIENTALI ACQUA/IRRIGAZIONE



# ACA22 impegni specifici risaie

Impegni aggiuntivi.

- IA.1 Mantenimento delle stoppie in campo nel periodo invernale:
- **IA.2 Sommersione invernale delle risaie:**

**Mantenere nella camera di risaia uno strato d'acqua profondo almeno 5 cm per almeno 60 giorni nel periodo compreso fra la raccolta e la fine del mese di febbraio dell'anno seguente.**

- IA.3 Controllo della vegetazione degli argini con mezzi meccanici:



## MISURE AGROAMBIENTALI ACQUA/IRRIGAZIONE



### **ACA22** impegni specifici risaie

Budget 2023 – 2027: oltre 20 **milioni di euro**



## La pianificazione – strumenti a supporto



- Il gruppo interdirezionale nuove capacità di invaso
- Protocollo di intesa con Cassa Depositi e Prestiti
- Progetto Horizon Mountain resilience



---

**Grazie  
per l'attenzione**

---



## Sviluppo Rurale Piemonte 2023-2027

Per informazioni su bandi, documentazione, normativa e attività consultare:

> [www.regione.piemonte.it/svilupporurale](http://www.regione.piemonte.it/svilupporurale)

I servizi informativi della Direzione Agricoltura e cibo:

> **AGRINEWSLETTER**

Iscrizione su [www.regione.piemonte.it/servizi/newsletter\\_agricoltura.shtml](http://www.regione.piemonte.it/servizi/newsletter_agricoltura.shtml)

> **RIVISTA AGRICOLTURA ON LINE**

<https://quaderniagricoltura.regione.piemonte.it/>

> **INFOSMS**

Dare l'assenso alla ricezione tramite il proprio Fascicolo aziendale

> **Facebook: PSRREGIONEPIEMONTE**

> **Instagram: SVILUPPO\_RURALE\_PIEMONTE**



Fondazione  
Compagnia  
di San Paolo



r  
e  
g

[regione.piemonte.it/svilupporurale](http://regione.piemonte.it/svilupporurale)