

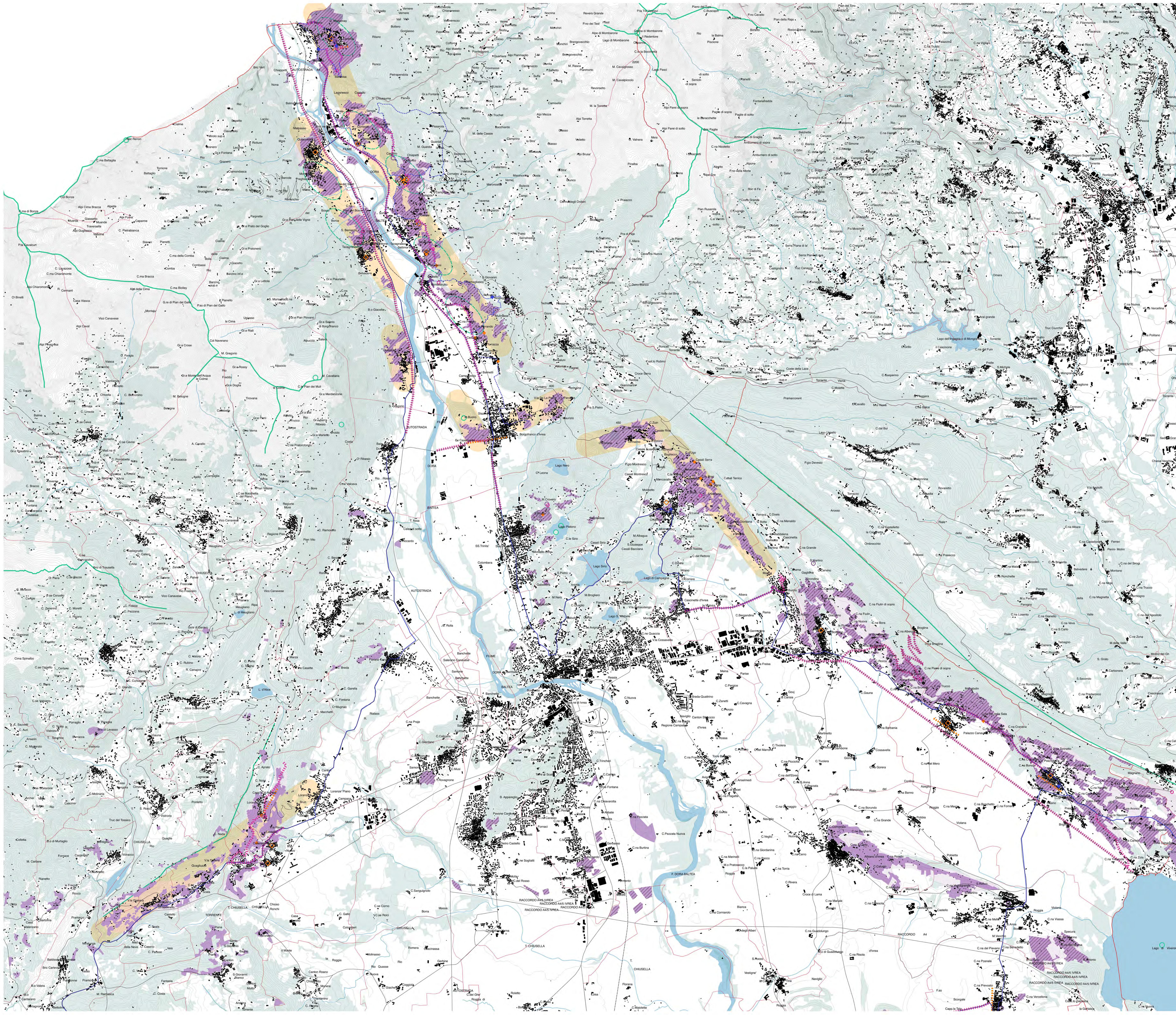
VI.A. Route des Vignobles Alps - Strada dei Vigneti Alps

Attività 3.1
"Studio di azioni paesaggistiche per la conservazione e il recupero dei paesaggi viticoli"

Parte I Atlante dei paesaggi viticoli alpini della Città metropolitana di Torino

Carta dei caratteri dei paesaggi viticoli
Paesaggio della "viticoltura eroica"
Paesaggio viticolo della Serra di Ivrea intorno ai laghi

Dicembre 2018



Legenda

-  Aree con presenza di viticoltura
-  Rapporto dei paesaggi viticoli con la struttura geomorfologica e le risorse naturali
-  Aree con presenza significativa di modellamento tradizionale del terreno
- Caratteri del paesaggio scenico-percettivo**
 -  Punti di osservazione e benessere sui paesaggi viticoli
 -  Principali percorsi panoramici sui vigneti
 -  Fulcri naturali
 -  Fulcri del costruito
 -  Crinali e profili paesaggistici
 -  Trame paesaggistiche connesse alle forme di allevamento tradizionale della vite
 -  Aree rurali di specifico interesse paesaggistico: i vigneti (PPR Piemonte, Art. 32)
- Caratteri degli insediamenti tradizionali connessi alle aree vitate**
 -  Insediamenti tradizionali che costituiscono componente del paesaggio viticolo
 -  Principali complessi, edifici e manufatti connessi alla viticoltura tradizionale
 -  Fronti urbani di insediamenti storici che costituiscono componente del paesaggio viticolo
 -  Scene e punti di vista consolidati nell'immaginario sociale
- Principali elementi per la fruizione dei paesaggi vitati**
 -  Principali itinerari e percorsi segnalati che consentono l'osservazione dei paesaggi viticoli
 -  Strada Reale dei Vini Torinesi
 -  Principali mete (es. cantine sociali, musei, enomusei)
- Idrografia**
 -  Copertura forestale
 -  Curve di livello
-  Edificato
-  Strade e ferrovie
-  Confini comunali
-  Confini C.M.T.O.

 Scala 1:25.000