

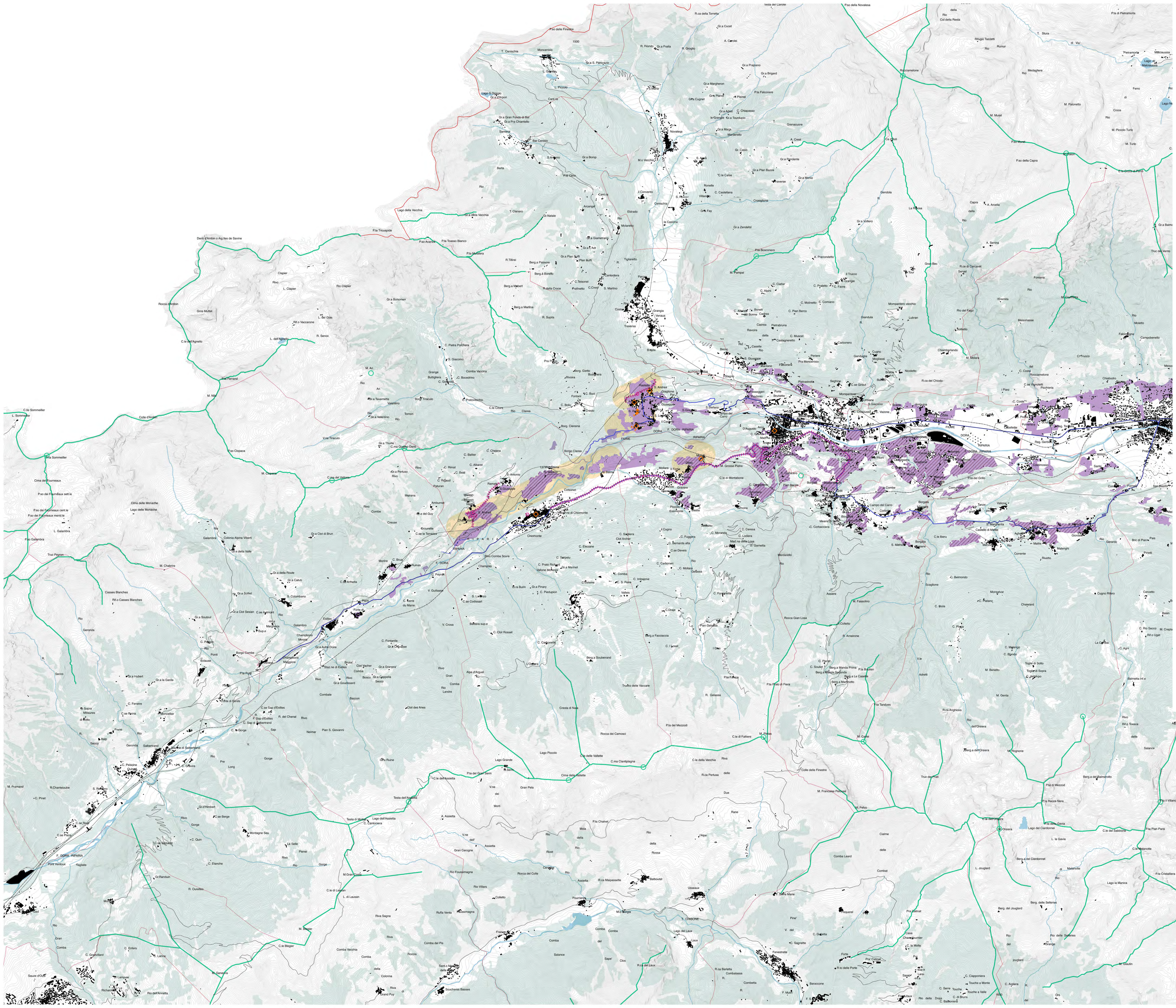
VI.A. Route des Vignobles Alps - Strada dei Vigneti Alpini

Attività 3.1
"Studio di azioni paesaggistiche per la conservazione e il recupero dei paesaggi viticoli"

Parte I Atlante dei paesaggi viticoli alpini della Città metropolitana di Torino

Carta dei caratteri dei paesaggi viticoli
Vigneti della media Val di Susa

Dicembre 2018



Legenda

- Aree con presenza di viticoltura
- Rapporto dei paesaggi viticoli con la struttura geomorfologica e le risorse naturali
- Aree con presenza significativa di modellamento tradizionale del terreno
- Caratteri del paesaggio scenico-percettivo**
 - Punti di osservazione e belvedere sui paesaggi viticoli
 - Principali percorsi panoramici sui vigneti
 - Fulcri naturali
 - Fulcri del costruito
 - Crinali e profili paesaggistici
 - Trame paesaggistiche connesse alle forme di allevamento tradizionale della vite
 - Aree rurali di specifico interesse paesaggistico: i vigneti (PPR Piemonte, Art. 32)
- Caratteri degli insediamenti tradizionali connessi alle aree vitate**
 - Insediamenti tradizionali che costituiscono componente del paesaggio viticolo
 - Principali complessi, edifici e manufatti connessi alla viticoltura tradizionale
 - Fronti urbani di insediamenti storici che costituiscono componente del paesaggio viticolo
 - Scene e punti di vista consolidati nell'immaginario sociale
- Principali elementi per la fruizione dei paesaggi vitati**
 - Principali itinerari e percorsi segnalati che consentono l'osservazione dei paesaggi viticoli
 - Strada Reale dei Vini Torinesi
 - Principali mete (es. cantine sociali, musei, ecumene)
- Idrografia**
 - Copertura forestale
 - Curve di livello
 - Edificato
 - Strade e ferrovie
 - Confini comunali
 - Confini C.M.T.O.

Scala 1:25.000