

# VI.A.

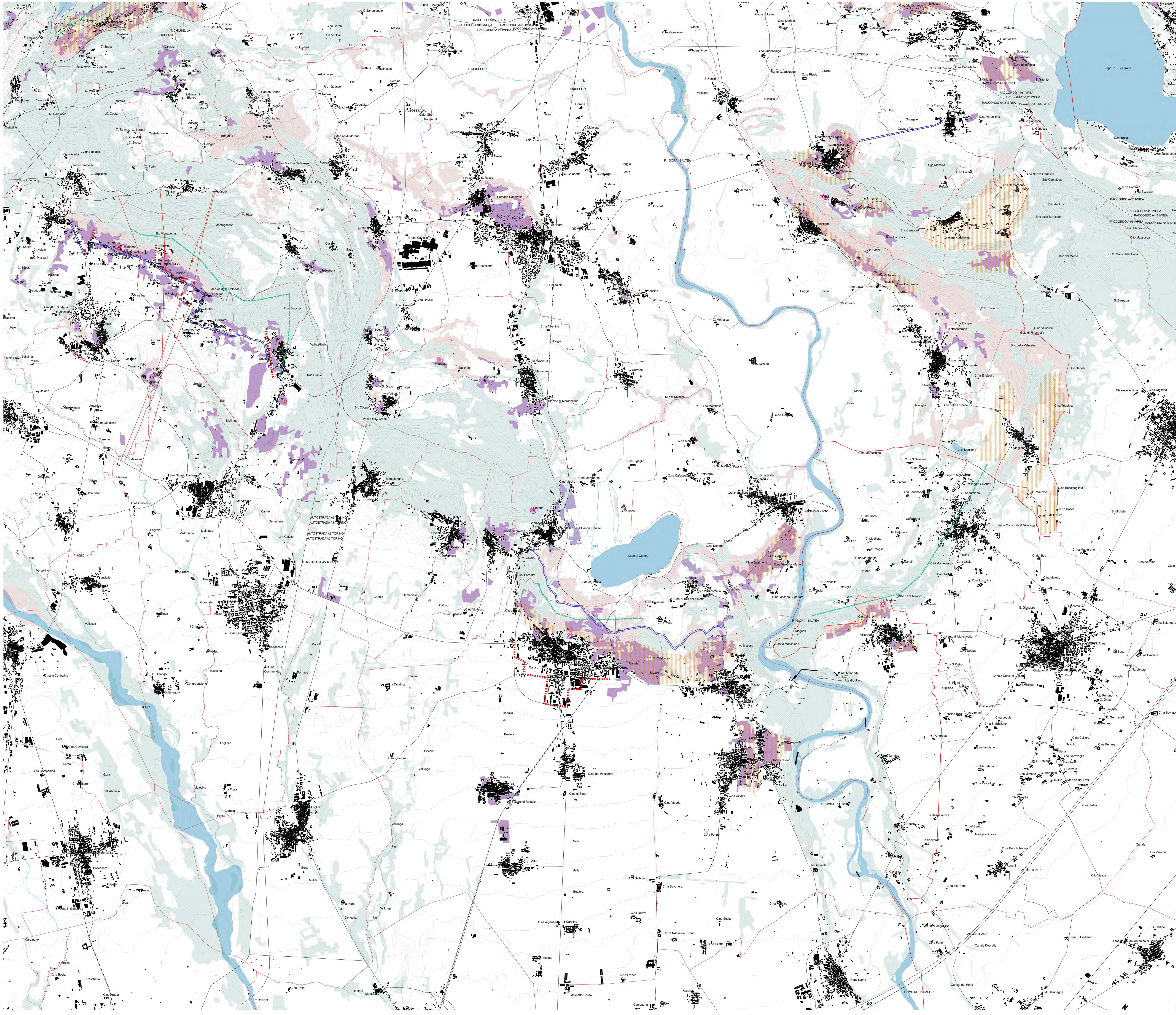
## Route des Vignobles Alps - Strada dei Vigneti Alpini

Attività 3.1  
"Studio di azioni paesaggistiche per la conservazione e il recupero dei paesaggi viticoli"

### Parte II

## Indirizzi urbanistici e pianificatori per il recupero e la valorizzazione dei paesaggi viticoli alpini della Città metropolitana di Torino

Carta delle azioni paesaggistiche  
Paesaggio viticolo della collina morenica frontale  
Paesaggio viticolo del mosaico culturale collinare  
Dicembre 2018



### Legenda

- Aree con presenza di viticoltura
- Strada Reale dei Vini Torinesi
- Ob. 1 Preservare i paesaggi viticoli dall'abbandono, dalla frammentazione e incentivare il recupero
- Bordi e aree boccate di cui verificare le possibilità di recupero a uso viticolo
- Riqualificazione e recupero dell'abbandono dei paesaggi viticoli in contesto lacustre pedemontano
- Recupero di edifici o manufatti che connotano il paesaggio viticolo tradizionale
- Ob. 2 Identificare e valorizzare i connotati della viticoltura tradizionale
- Conservazione attiva delle "Aree rurali di specifico interesse paesaggistico" (PPR Piemonte, Art. 32)
- Proposte di nuove "Aree rurali di specifico interesse paesaggistico"
- Riduzione dell'impatto visivo della paleria dei nuovi impianti
- Ob. 3 Preservare i paesaggi viticoli degli impatti con nuove forme di uso del suolo
- Salvaguardia delle linee di crinale o versanti (viti e non) di particolare pregio paesaggistico
- Ob. 4 Preservare la riconoscibilità di nuclei e borgate
- Valorizzazione e conservazione della morfologia di impianto dei centri storici
- Controllo della diffusione urbana a margine delle aree vitate e all'interno delle visuali
- Fronti urbani sui vigneti da mitigare/riqualificare
- Ob. 5 Valorizzare la qualità scenica della fruizione dei paesaggi viticoli
- Belvedere: riqualificazione della panoramicità, realizzazione di aree di sosta attrezzate e non, installazione di segneria turistica coordinata
- Itinerari e percorsi: riqualificazione della panoramicità, gestione della vegetazione spontanea
- Porte di accesso: valorizzazione
- Ob. 7 Identificare e mitigare le interferenze visive
- Detrazioni visive puntuali
- Recupero dei percorsi panoramici, attraverso eliminazione o mitigazione delle interferenze/barriere visive
- Interamento o mitigazione delle linee dell'alta tensione
- Mitigazione dei muri di contenimento dei terrapieni
- Mitigazione e trattamento dei capannoni ad uso agricolo, industriale e commerciale
- Controllo della vegetazione infestante di ostacolo o interferenza alla fruizione visiva dei paesaggi viticoli
- Idrografia
- Copertura boscata
- Curve di livello
- Edificato
- Strade e ferrovie
- Confini comunali
- Confini CMTO

Scala 1:25.000

