

PAYSAGES DES VIGNOBLES DE SAVOIE

# LE VIGNOBLE SAVOYARD

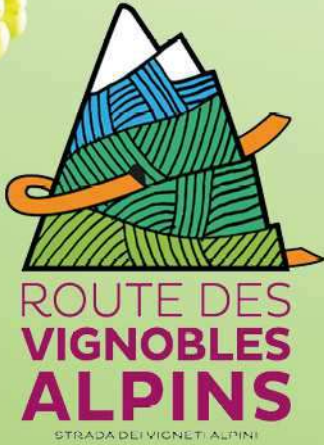
- **Géographie**

- La zone des Alpes Française du nord
- Entre le lac Léman et Grenoble

- **Histoire**

- La vigne existait en Savoie au 2<sup>ème</sup> siècle avant JC
- En 1860 : 50 000 ha de vignes
- Vignes de paysans, de nobles, de commerçants...
- En 2014 : 3 000 ha de vignes en AOP ou en IGP



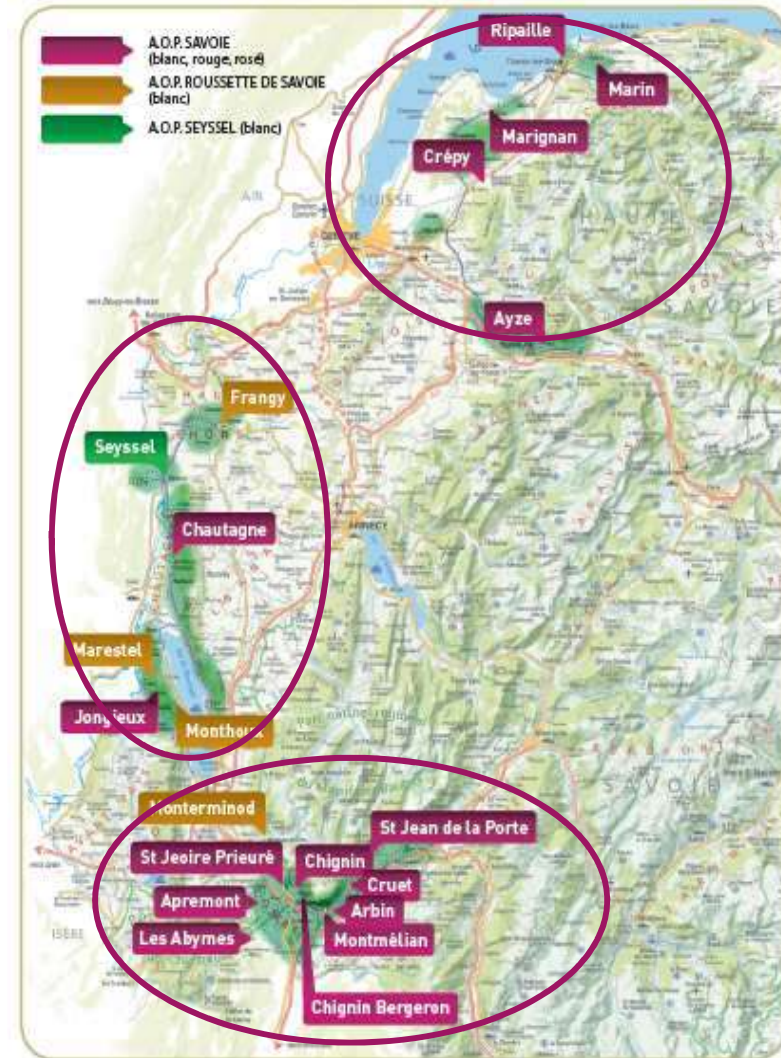


# Trois grands secteurs:

**Léman et Arves**

**Chautagne et  
Jongieux**

**Cluse de Chambéry  
et Combe de Savoie**



# Ce qu'il faut savoir...

**2.100 ha de Vignes**

**Plus de 20 cépages**

**Vignobles situés entre 250 et  
500 m d'altitude**

**De nombreux Micro climats**



**ROUTE DES  
VIGNOBLES  
ALPINS**

STRADA DEI VIGNETTI ALPINI



# Ce qu'il faut savoir...

- **90 % du vignoble de Savoie en AOP**
- **70% vin blanc**
- **20% vin rouge**
- **5% vin rosé**
- **5% vin mousseux**



**ROUTE DES  
VIGNOBLES  
ALPINS**

STRADA DEI VIGNETTI ALPINI

# Les Cépages

## Cépages autochtones :

- . **Jacquère** (blanc) : ce cépage blanc, le plus répandu depuis 1886, règne sur 6 crus. Les vins se déclinent en deux versions, le style frais et aérien et le style riche et mûr. Il est la base des Crémant de Savoie. 50 % du vignoble.
- . **Altesse** (blanc) : le cépage blanc le plus connu des départements alpins français, plus reconnu en vin blanc tranquille mais il peut aussi produire des crémants. 10 % du vignoble.
- . **Gringet** (blanc)
- . **Molette** (blanc) : cépage blanc autochtone
- . **Mondeuse Blanche** (blanc)
- . **Mondeuse Noire** (rouge) : le cépage identitaire de Savoie, rendement régulier, tardif et vigoureux
- . **Persan** (rouge) : on le trouve dans la Combe de Savoie, en Tarentaise et dans la Maurienne



# Les Cépages

## Autres cépages :

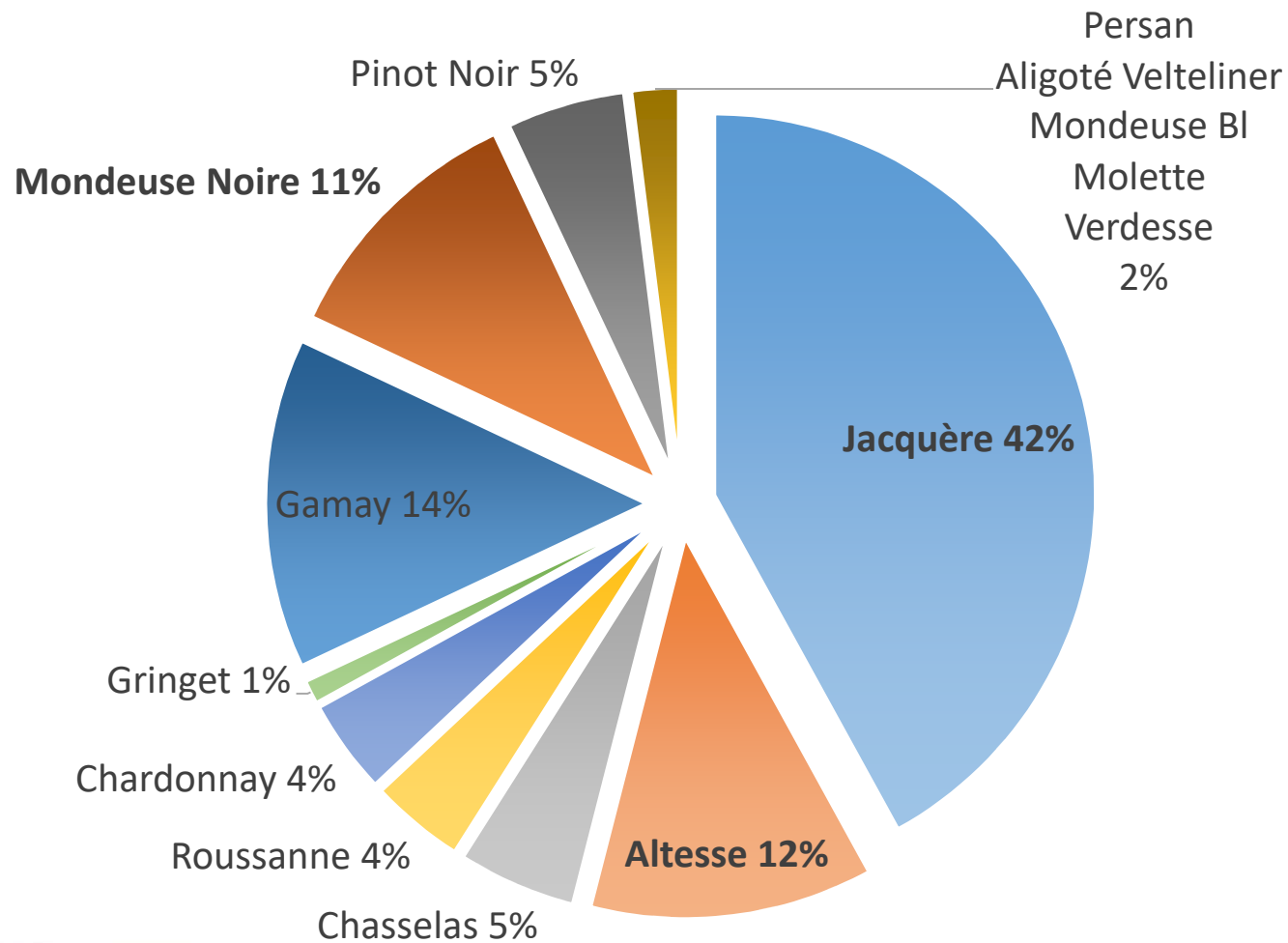
- . **Roussanne** (blanc) : cépage unique du Chignin Bergeron. uniquement sur les communes de Chignin, Francin et Montmélian. 4 % du vignoble
- . **Chasselas** (blanc) : uniquement en Haute Savoie. il occupe 5 % du vignoble
- . **Chardonnay** (blanc) : On le trouve un peu partout dans le vignoble de Savoie, mais en petite quantité. 3 % du vignoble.
  
- . **Gamay** (rouge) : s'est développé en Savoie à partir du XVIIIème siècle. A la fois peu vigoureux et précoce, il produit des vins gourmands et fruités. 12-14 % du vignoble.
- . **Pinot Noir** (rouge) : introduit en Savoie après la Deuxième Guerre Mondiale. 2 % du vignoble.



ROUTE DES  
VIGNOBLES  
ALPINS

STRADA DEI VIGNETTI ALPINI

# Les Cépages



**ROUTE DES  
VIGNOBLES  
ALPINS**

STRADA DEI VIGNETTI ALPINI



# Ce qu'il faut savoir

## 3 AOP + 20 Dénominations Géographiques

**1) AOP Vin de Savoie, incluant le Crémant de Savoie depuis septembre 2015 (1 788 ha) :**

*Apremont - Aymes(Les) - Arbin - Ayze - Chignin - Chignin Bergeron - Chautagne - Crépy - Cruet - Jongieux - Marignan - Marin - Montmélian - Ripaille - St Jean de la Porte - St Jeoire Prieuré*

**2) AOP Roussette de Savoie (244 ha) :**

*Frangy - Marestel - Monterminod – Monthoux*

**3) AOP Seyssel (78 ha)**



**ROUTE DES  
VIGNOBLES  
ALPINS**

STRADA DEI VIGNETTI ALPINI



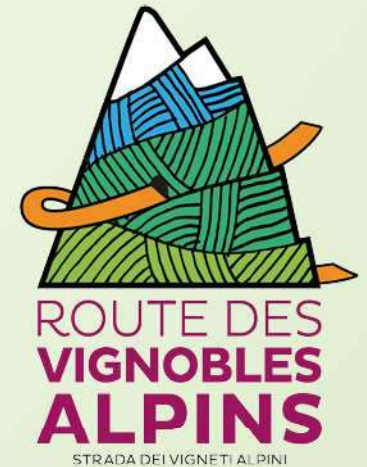
# Environnement

## Entre montagnes et vallées

Avec une altitude moyenne de 1 500 mètres et 36 sommets de plus de 3 500 mètres, la Savoie s'identifie comme un département de haute montagne.

Mais les glaciers du quaternaire ont modelé de grandes vallées et, en se retirant, abandonné d'importantes quantités de roches arrachées aux sommets ou aux versants : les moraines.

Ces amas ainsi que les cônes de déjection torrentiels ou les effondrements accidentels (Mont Granier), combinés à des conditions altitudinales (entre 250 et 500 m) et à des expositions propices constituent des sites privilégiés pour l'implantation de la vigne..

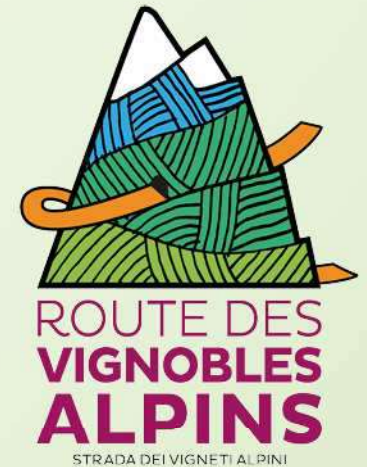


# Climat

## Un climat complexe et contrasté

Dotée d'un climat montagnard, la Savoie est un carrefour de plusieurs influences : les perturbations sont amenées par le climat océanique. Le fait d'avoir un été chaud et un hiver froid provient du climat continental. La sécheresse en été et les vagues de chaleur sont amenées par le climat méditerranéen. Les différents reliefs de la région (lacs...) contribuent à la formation de microclimats.

Avec une moyenne de 1 800 heures à Chambéry, l'ensoleillement savoyard est tout à fait comparable aux autres régions viticoles en France. Les versants occupés par la vigne bénéficient d'un apport énergétique supérieur du fait de leur exposition au soleil. De plus, ces caractéristiques conduisent le raisin à maturité au mois de septembre, alors que les grandes chaleurs sont passées.







ROUTE DES  
**VIGNOBLES  
ALPINS**

STRADA DEI VIGNETI ALPINI

## Les Paysages des vignobles

- Les paysages sont une des composantes d'un terroir, ils résultent souvent:
  - De la géographie et du relief
  - De la géologie et des sols
  - Du climat

## Caractéristiques du vignoble de Savoie

- Vignoble de pente
- Éléments d'un paysage global de montagne
- Importance de l'exposition
- Obligation de lutter contre l'érosion
- Présence d'éléments battis: murs, celliers, châteaux...



# ROUTE DES VIGNOBLES LPINS



## Caractéristiques du vignoble de Savoie DÉCOR LOINTAIN: LES HAUTS MASSIFS ALPINS

- La caractéristique du vignoble savoyard, se retrouve dans l'ensemble des vignobles des alpes :
  - La vignes sur ses coteaux, avec la montagne support, souvent les Préalpes
  - Au lointain les massifs de haute-montagne, = un écrin prestigieux



# ROUTE DES VIGNOBLES LPINS

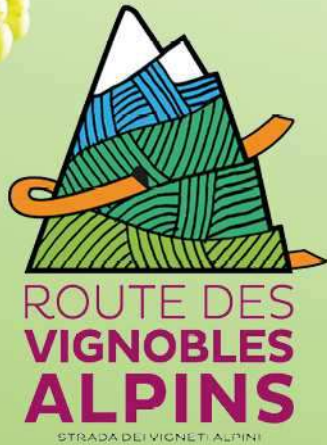




# ROUTE DES VIGNOBLES LPINS







# La Savoie : 7 Unités paysagères

La Combe de Savoie

Le versant du Mont Granier

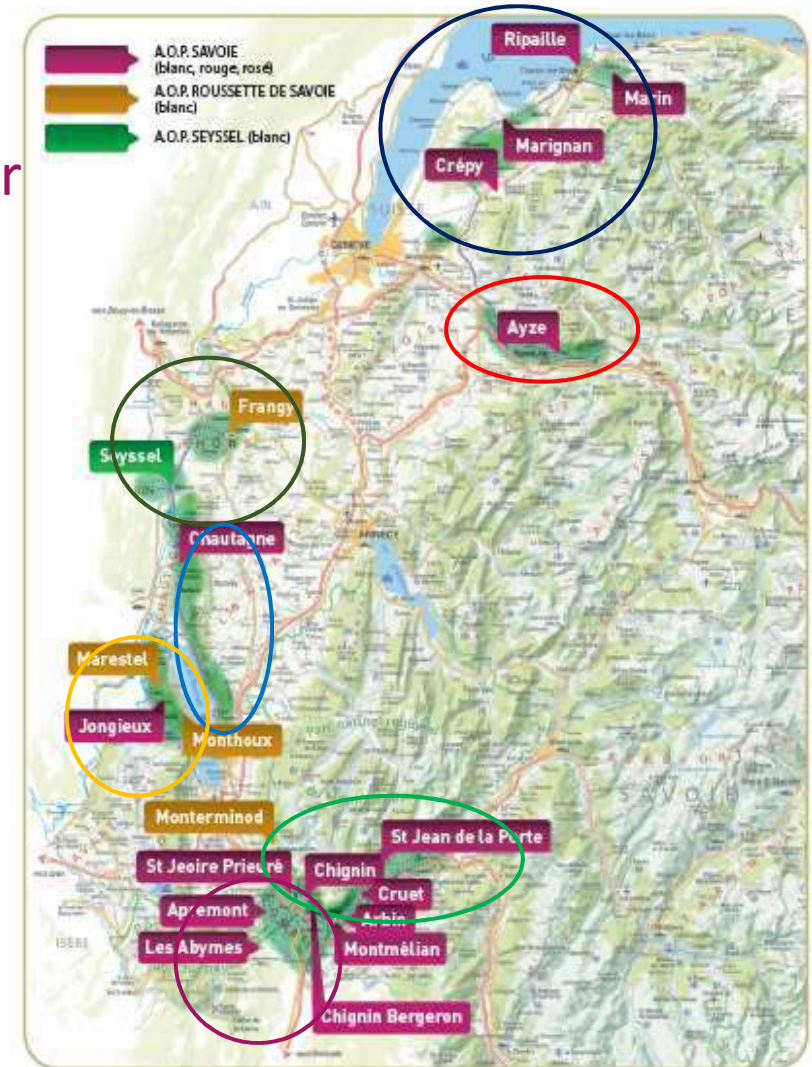
Les coteaux du Mont du Chat et de la Charvaz

La Chautagne

Seyssel et Frangy

Les coteaux du Léman

Ayze





ROUTE DES  
VIGNOBLES  
ALPINS  
STRADA DEI VIGNETTI ALPINI

# La Combe de Savoie

- 745 hectares
- 106 exploitations
- 9 communes

- **AOP Savoie**

DGC : Arbin (r), Chignin (b,r), Chignin-Bergeron (b), Cruet (b), Saint Jeoire Prieuré (b), Saint Jean de la Porte (r).

Crémant de Savoie

- **AOP Roussette de Savoie**

DGC Monterminod





ROUTE DES  
VIGNOBLES  
ALPINS  
STRADA DEI VIGNETTI ALPINI

# La Combe de Savoie

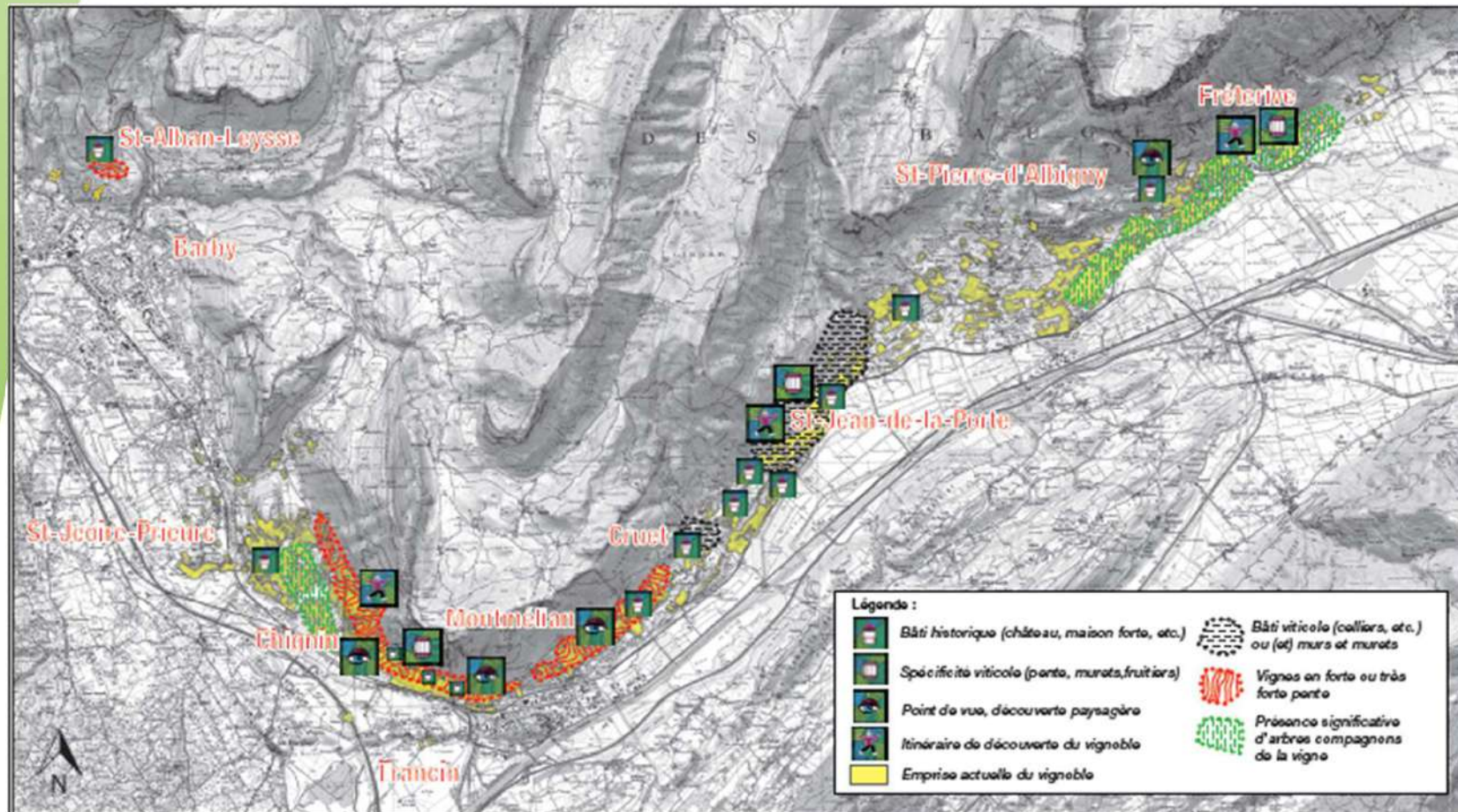
- C'est le plus vaste des vignoble savoyard, situé dans le Parc Naturel Régional du Massif des Bauges.
- Vignoble implanté sur des éboulis et des cônes de déjection.
- Pentes parfois très importantes
- Bati viticole imposant, granges, châteaux, murets...
- Exposition sud-est à sud-ouest
- Influence de l'Isère

# La Combe de Savoie



ROUTE DES  
VIGNOBLES  
ALPINS

STRADA DEI VIGNETI ALPINI







# ROUTE DES VIGNOBLES ALPINS

STRADA DEI VIGNETI ALPINI







**ROUTE DES  
VIGNOBLES  
ALPINS**  
STRADA DEI VIGNETTI ALPINI



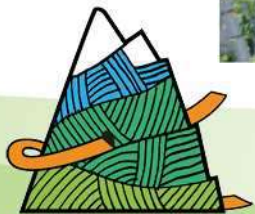


**ROUTE DES  
VIGNOBLES  
ALPINS**

STRADA DEI VIGNETI ALPINI

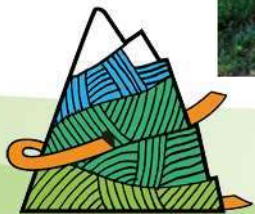






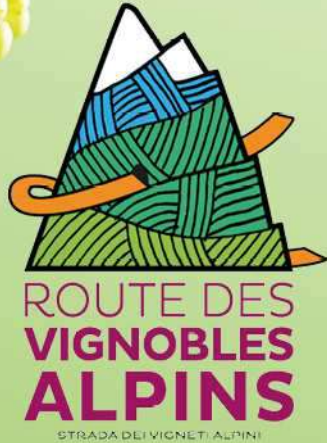
**ROUTE DES  
VIGNOBLES  
ALPINS**  
STRADA DEI VIGNETTI ALPINI





**ROUTE DES  
VIGNOBLES  
ALPINS**  
STRADA DEI VIGNETTI ALPINI





# Les versants du Mont Granier

- 730 hectares
- 122 exploitations
- 5 communes



- **AOP Savoie**

DGC : Les Abymes (b), Apremont (b)

Crémant de Savoie

- **AOP Roussette de Savoie**

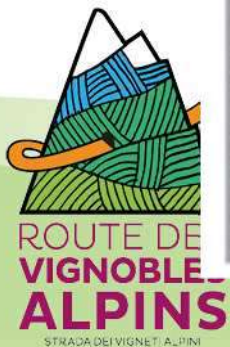
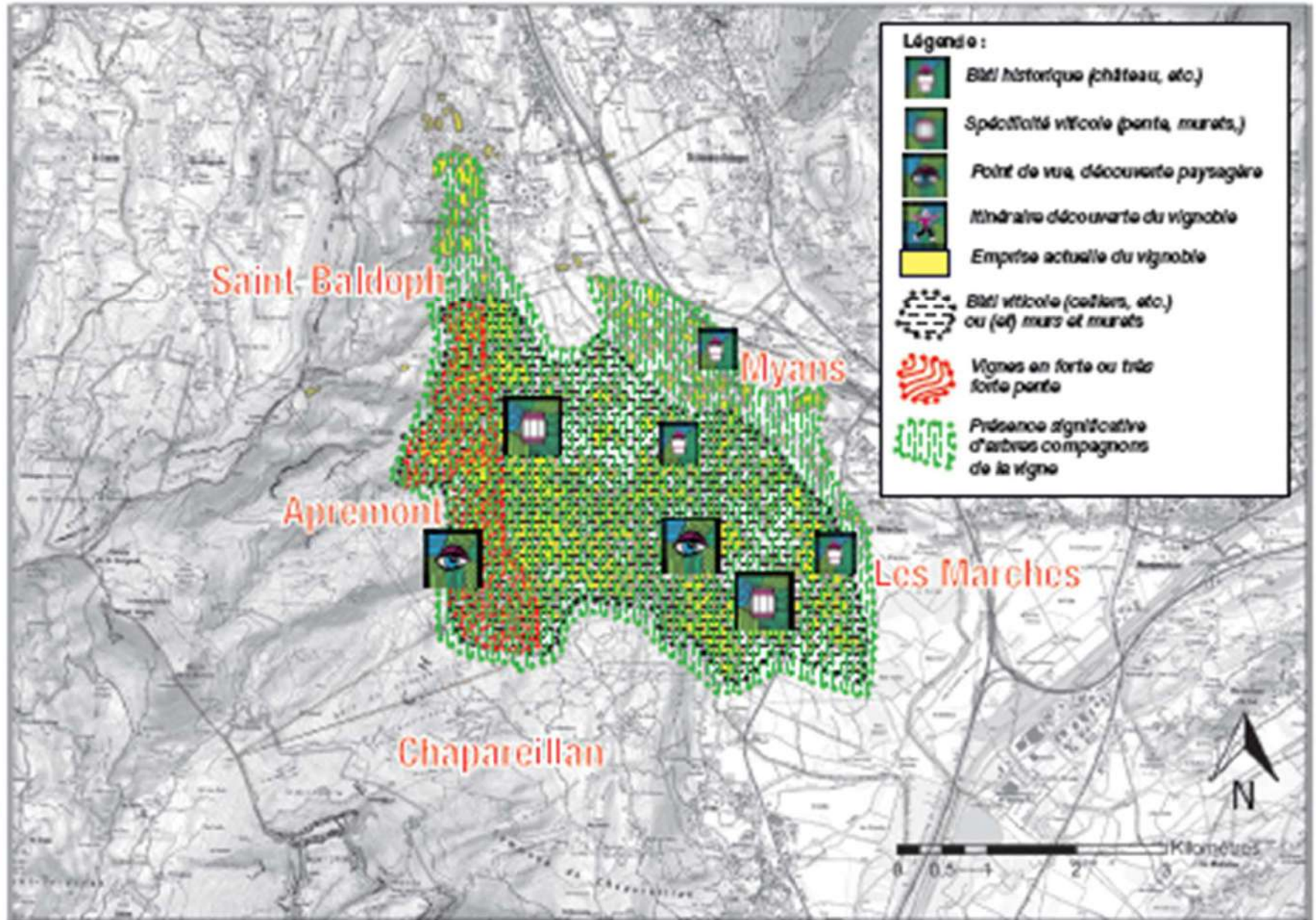
# Les versants du Mont Granier

- Important et dense vignoble situé dans le Parc Naturel de Chartreuse
- Vignoble implanté en majorité sur des éboulis du Mont Granier.
- Multiples expositions, petites parcelles irrégulières
- Bati viticole imposant, Sartos, granges, châteaux, murets...
- Nombreux et importants blocs de rocher
- Biodiversité importante





# Les versants Du Mont Granier







ROUTE DES  
**VIGNOBLES  
ALPINS**

STRADA DEI VIGNETI ALPINI





**ROUTE DES  
VIGNOBLES  
ALPINS**  
STRADA DEI VIGNETTI ALPINI





**ROUTE DES  
VIGNOBLES  
ALPINS**  
STRADA DEI VIGNETTI ALPINI





ROUTE DES  
VIGNOBLES  
**ALPINS**  
STRADA DEI VIGNETI ALPINI

# Les coteaux du Mont du Chat

- 315 hectares
- 18 exploitations
- 6 communes
  
- **AOP Savoie**  
DGC : Jongieux (b,r)  
Crémant de Savoie
- **AOP Roussette de Savoie**  
DGC Marestel, Monthoux

# Les coteaux du Mont du Chat

- Vignoble
- Vignoble implanté en majorité sur des éboulis et des moraines glaciaires.
- Multiples expositions, petites parcelles irrégulières
- Bati viticole, granges, châteaux, murets...
- Multiples expositions, majoritairement ouest.
- Biodiversité importante, pelouses sèches.



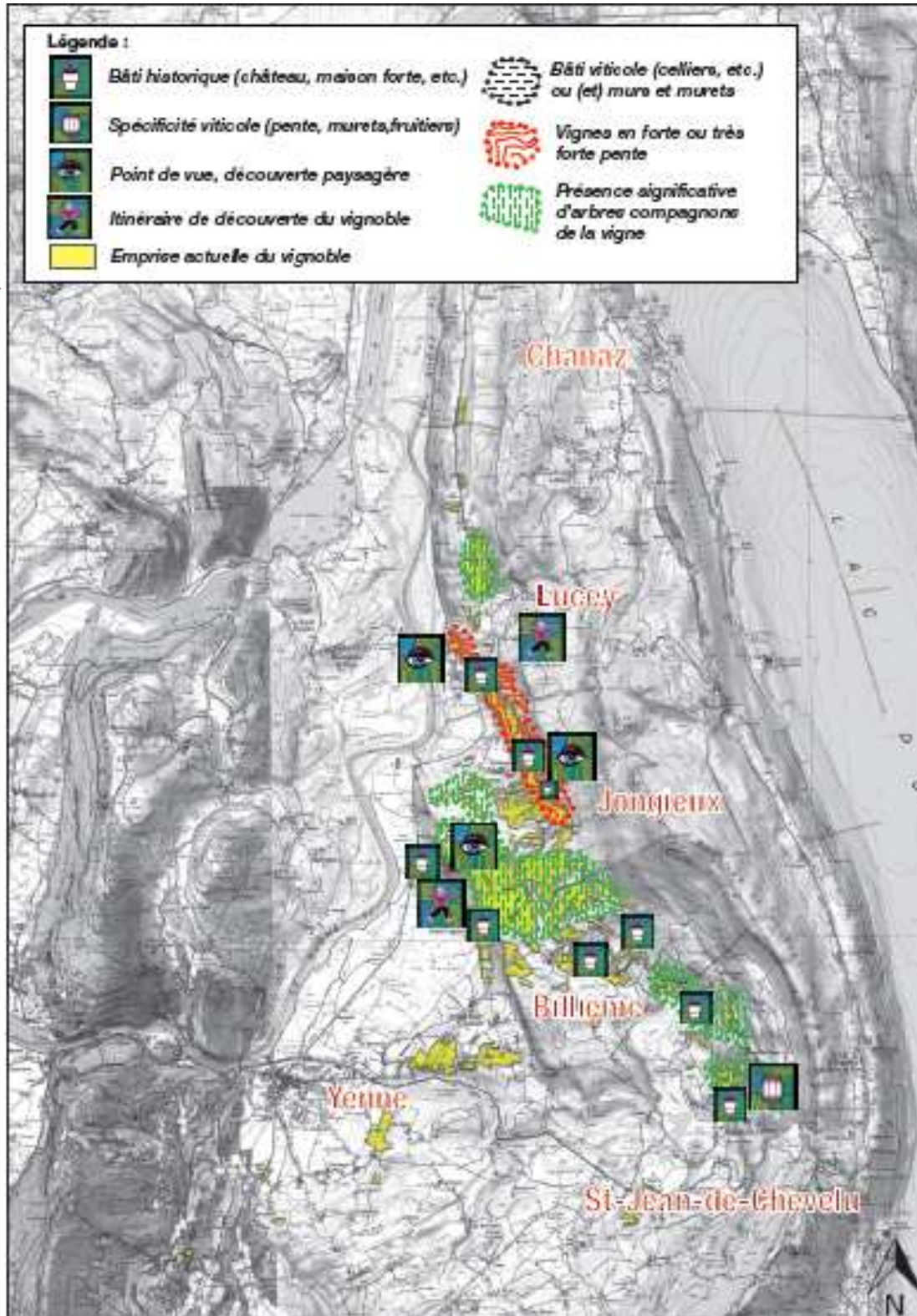




**ROUTE DES  
VIGNOBLES  
ALPINS**  
STRADA DEI VIGNETTI ALPINI



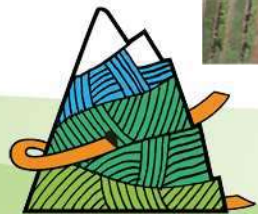
# Les coteaux du Mont du Chat



**ROUTE DES VIGNOBLES ALPINS**

STRADA DEI VIGNETI ALPINI

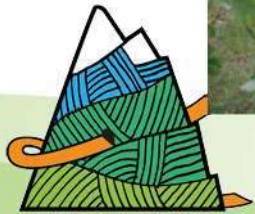




**ROUTE DES  
VIGNOBLES  
ALPINS**

STRADA DEI VIGNETTI ALPINI





**ROUTE DES  
VIGNOBLES  
ALPINS**  
STRADA DEI VIGNETTI ALPINI





**ROUTE DES  
VIGNOBLES  
ALPINS**  
STRADA DEI VIGNETTI ALPINI



ROUTE DES  
VIGNOBLES  
**ALPINS**  
STRADA DEI VIGNETI ALPINI

# La Chautagne

- 177 hectares
  - 44 exploitations
  - 6 communes
- 
- **AOP Savoie**  
DGC : Chautagne (b,r)  
Crémant de Savoie
- 
- **AOP Roussette de Savoie**

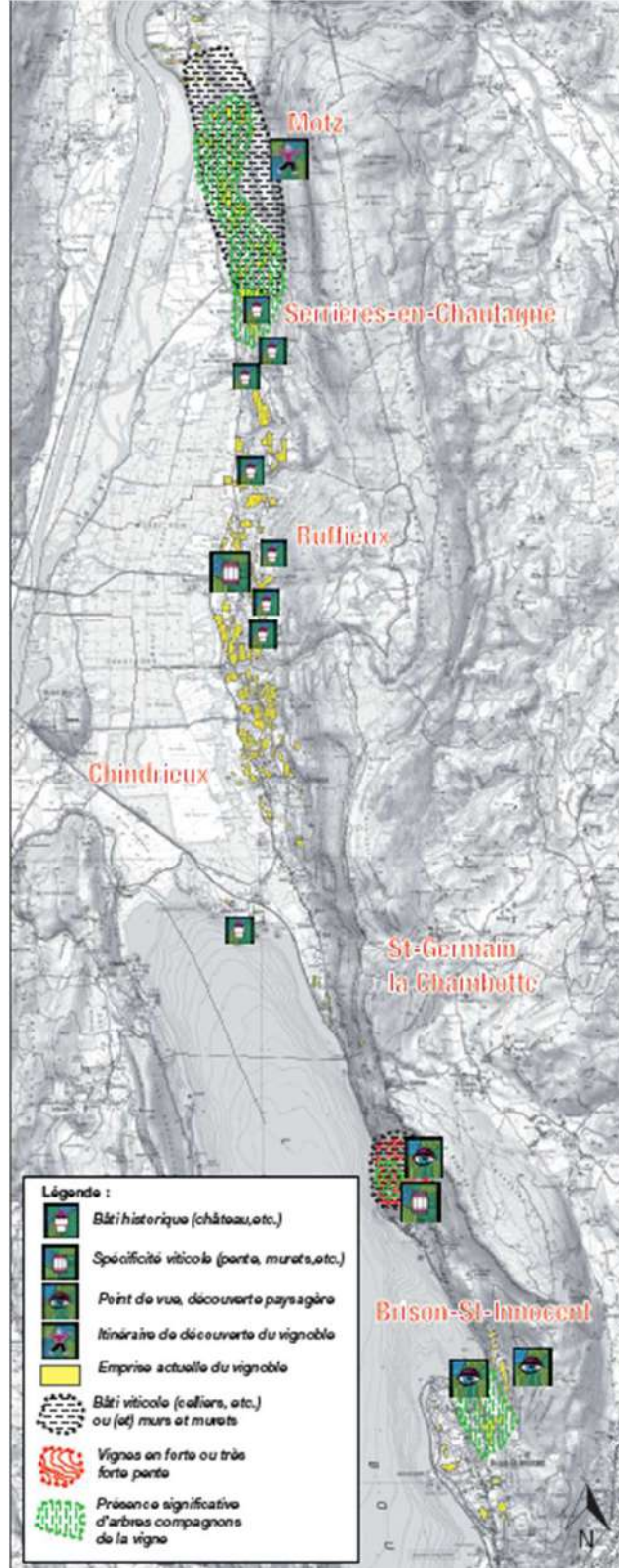


# La Chautagne

- Vignoble situé à l'est et au nord du lac du Bourget
- Vignoble implanté en majorité sur des éboulis,
- Expositions majoritairement ouest, petites parcelles irrégulières
- Bati viticole imposant, Sartos, châteaux, murets...
- Microclimat lié à la présence du lac
- Biodiversité importante, pelouses sèches, corridors biologiques



# La Chautagne



ROUTE DES  
VIGNOBLES  
ALPINS

STRADA DEI VIGNETI ALPINI





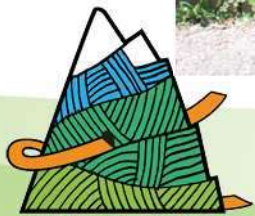
**ROUTE DES  
VIGNOBLES  
ALPINS**  
STRADA DEI VIGNETTI ALPINI





**ROUTE DES  
VIGNOBLES  
ALPINS**  
STRADA DEI VIGNETTI ALPINI





**ROUTE DES  
VIGNOBLES  
ALPINS**  
STRADA DEI VIGNETTI ALPINI





**ROUTE DES  
VIGNOBLES  
ALPINS**  
STRADA DEI VIGNETTI ALPINI





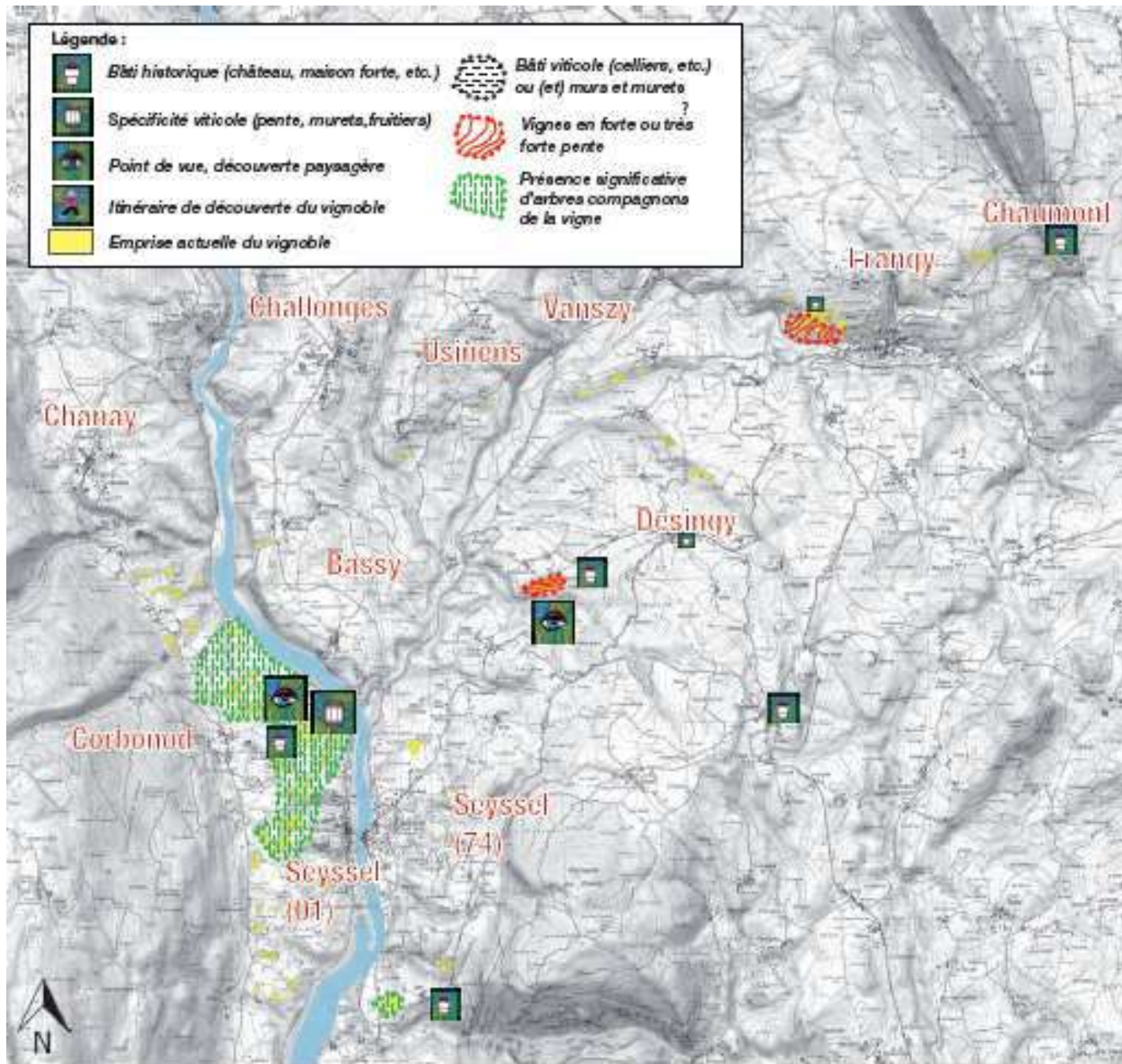
ROUTE DES  
VIGNOBLES  
ALPINS  
STRADA DEI VIGNETI ALPINI

# Seyssel et Frangy

- 96 hectares pour Seyssel
  - 38 hectares pour Frangy
  - 23 exploitations
  - 9 communes
- 
- **AOP Seyssel**  
Seyssel, Seyssel Molette, Seyssel Mousseux
- 
- **AOP Savoie**  
Crémant de Savoie
- 
- **AOP Roussette de Savoie**  
DGC Frangy



# Seysssel et Frangy



ROUTE DES  
**VIGNOBLES  
ALPINS**

STRADA DEI VIGNETI ALPINI

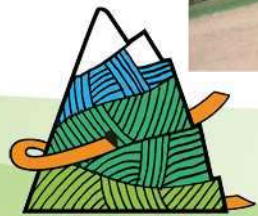




# ROUTE DES VIGNOBLES ALPINS

STRADA DEI VIGNETI ALPINI





ROUTE DES  
VIGNOBLES  
ALPINS  
STRADA DEI VIGNETTI ALPINI







ROUTE DES VIGNOBLES ALPINS

STRADA DEI VIGNETTI ALPINI





ROUTE DES  
VIGNOBLES  
ALPINS  
STRADA DEI VIGNETI ALPINI

# Les Coteaux du Léman

- 116 hectares
- 13 exploitations
- 8 communes

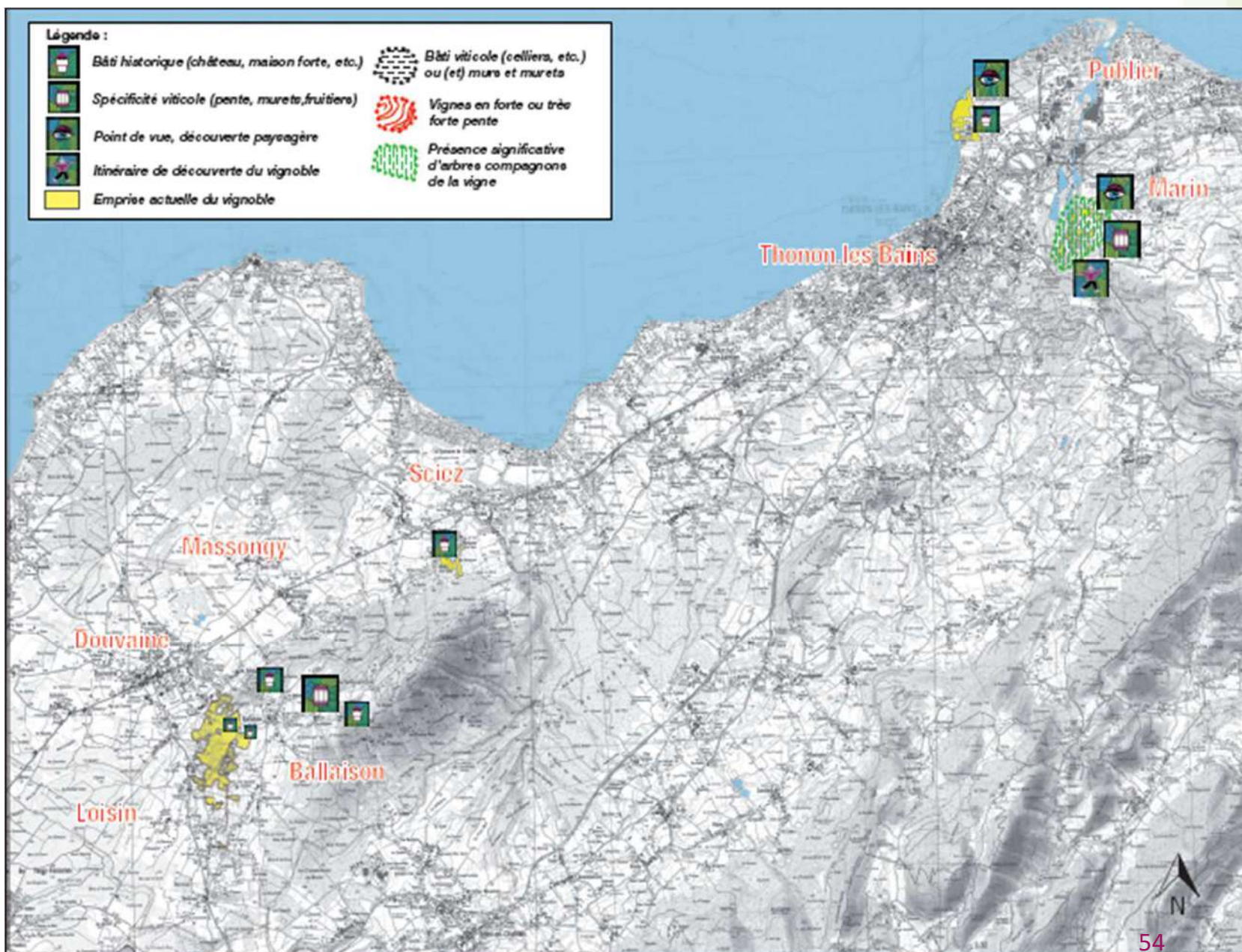
- **AOP Savoie**

DGC Crépy, Marignan, Marin, Ripaille  
Crémant de Savoie

- **AOP Roussette de Savoie**



# Les coteaux du Léman



**ROUTE DES  
VIGNOBLES  
ALPINS**

STRADA DEI VIGNETI ALPINI

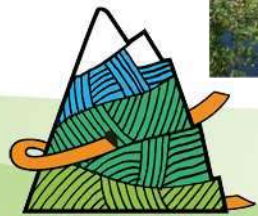




**ROUTE DES  
VIGNOBLES  
ALPINS**

STRADA DEI VIGNETI ALPINI





**ROUTE DES  
VIGNOBLES  
ALPINS**  
STRADA DEI VIGNETTI ALPINI

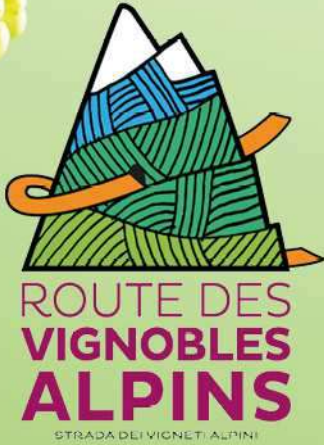




**ROUTE DES  
VIGNOBLES  
ALPINS**

STRADA DEI VIGNETTI ALPINI





# Ayse

- 27 hectares
- 7 exploitations
- 3 communes

- **AOP Savoie**

DGC Ayse (b), Ayse mousseux (b)

- **AOP Roussette de Savoie**

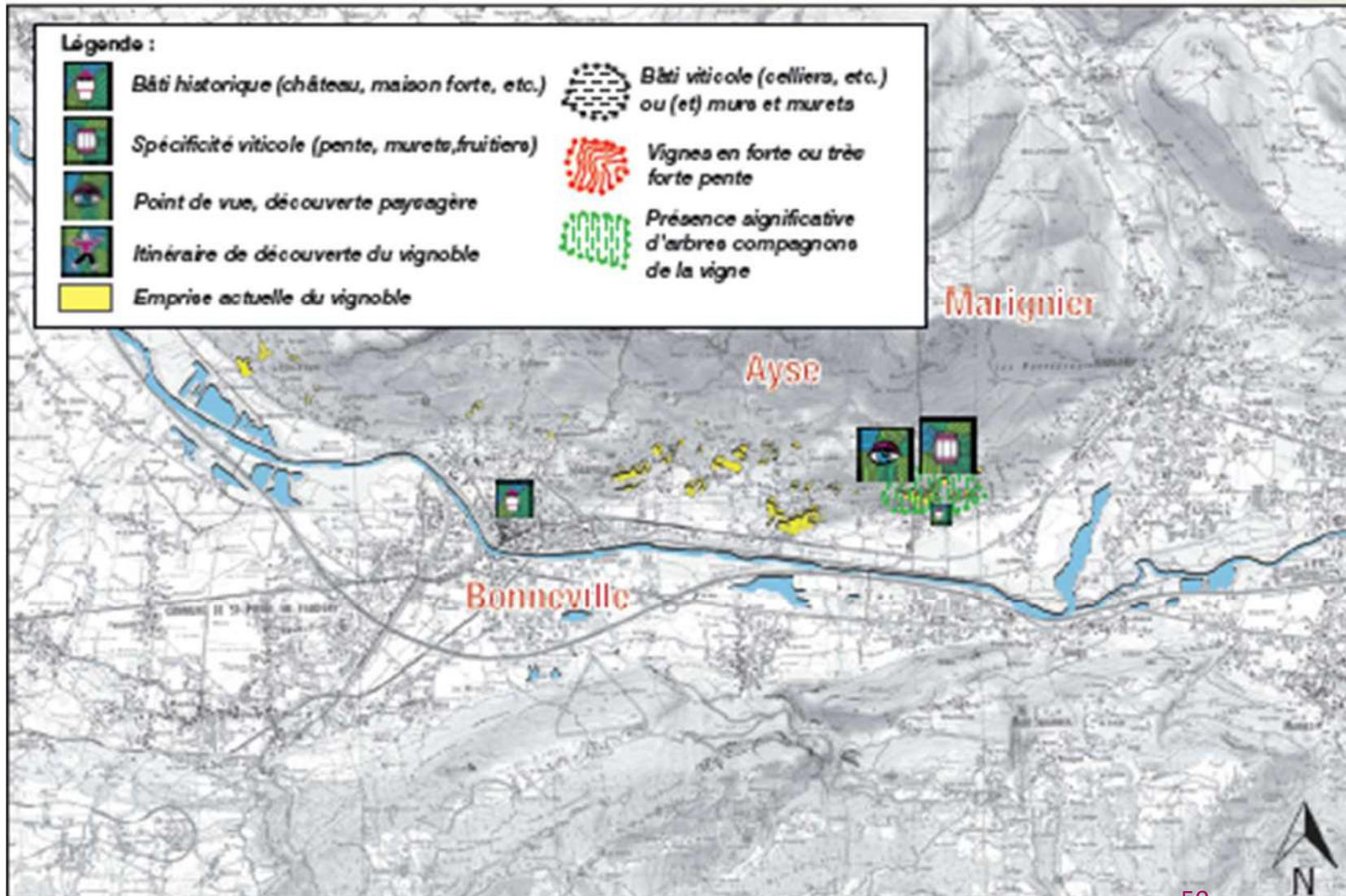


# AYSE



ROUTE DES  
**VIGNOBLES  
ALPINS**

STRADA DEI VIGNETI ALPINI







# ROUTE DES VIGNOBLES ALPINS

STRADA DEI VIGNETI ALPINI







**ROUTE DES  
VIGNOBLES  
ALPINS**  
STRADA DEI VIGNETTI ALPINI



# Pour Résumer le vignoble de Savoie

- Petit vignoble de moins de 0,5% des vins à AOP de France
- Étendu sur un arc de près de 200 km
- Paysages, microclimats et terroirs multiples
- Cépages nombreux et majoritairement autochtones
- Diversité de vins aux multiples identités





# ROUTE DES VIGNOBLES LPINS





