

# Certificazione Low Carbon Timber e CAM (criterio 3.2.5)



22 Novembre 2022, incontro del ciclo «Acquisti PA»



The “ The Climate Value Chains” project has received funds from the LIFE program of the European Union.

Aspetti della **sostenibilità ambientale del legno** e dei suoi derivati:

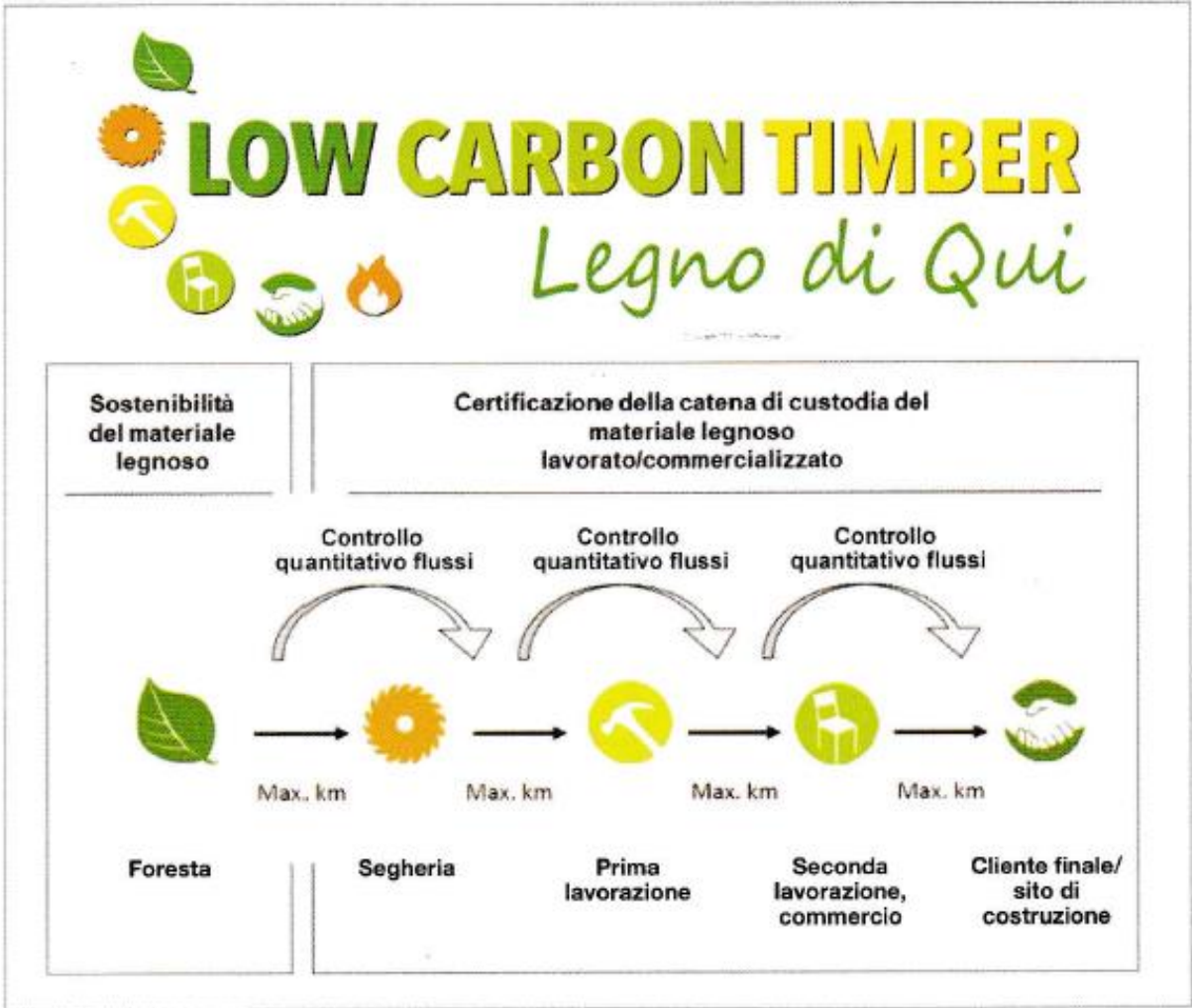
- Sostenibilità «intrinseca» del materiale (rinnovabilità, *carbon neutrality*)
- Sostenibilità nella fase di produzione (PEFC/FSC)
- Sostenibilità del prodotto (stock di carbonio)
- Sostenibilità della **filiera di trasformazione** (lunghezza e distanze di trasporto)



The “The Climate Value Chains” project has received funds from the LIFE program of the European Union.

# Il protocollo Low Carbon Timber

PEFC / FSC →



The "The Climate Value Chains project has received funds from the LIFE program of the European Union.

# Il protocollo Low Carbon Timber



\*I prodotti certificati sono riconoscibili tramite uno specifico certificato

Azienda aderente

Azienda .....

Questo documento conferma che l'azienda **Brondello Erminio** appartiene al network delle aziende **LOW CARBON TIMBER®** e può produrre e fornire prodotti che soddisfano i criteri **LOW CARBON TIMBER®** per prodotti in legno da filiere di prossimità a basso impatto ambientale e da silvicoltura sostenibile

**Il certificato non costituisce un certificato di prodotto!**

**La prova di conformità dei prodotti ai criteri di LOW CARBON TIMBER® è assicurata tramite un certificato associato alle specifiche forniture.**

1.8.2022

Date

*P. Molteni*

LOW CARBON TIMBER, HOLZ VON HIER



## CERTIFICATO



No-ID: **dc416dd7d455d3324c0ee6e1198f6c3**

Con questo documento, si certifica il trasferimento dei seguenti prodotti e assortimenti:

Destinatario del certificato	Cliente finale
Data di emissione	10.05.2022 15:20
Prodotto	n. 30 tavole di larice (200 cm x 20 cm x 4 cm)

Destinatario Indirizzo di cons.	Consegnato da	Riferenza di consegna
		DDT n.....

Specifiche riguardanti gli assortimenti:

Assortimento	Specie legnosa	Quantità	Distanza totale percorsa	Sequestro di CO <sub>2</sub> t
Segeli in legno di conifera, essiccato	Larice	0,480 metri cubi (m <sup>3</sup> )	74 km	451 kg

Revisione di sedi secondo lo standard PS 000 dell'Istituto Tedesco dei Rivelatori del Coef (DIN)

Low Carbon Timber utilizza il metodo del bilancio di massa (metodo dei crediti) secondo ISO 14068, e la struttura organizzativa e la cartella del marchio ecologico sono conformi a ISO 14024.



\*) Calcolo del contenuto di CO<sub>2</sub> secondo la norma EN 16445

Seite 2 von 2

# Utilizzo del protocollo Low Carbon Timber (LCT) nella procedura di gara

1. Procedura di gara basata sul rapporto qualità-prezzo, che includa alcuni criteri premianti:
  - Utilizzo del legno a livello di progetto (es. criterio 4.3.4 per materiali rinnovabili)
  - **Criterio premiante su distanza di trasporto < 150 km (3.2.5)**

LCT da prevedere come mezzo di verifica (Certificato di appartenenza alla rete LCT)

2. Progetto esecutivo + relazione CAM

Certificato LCT dei prodotti con indicazione della distanza (su gomma) e della quantità

3. Esecuzione dei lavori (appaltatore fornisce elenco dei prodotti previsti, con luogo di fabbricazione e distanza dal cantiere)

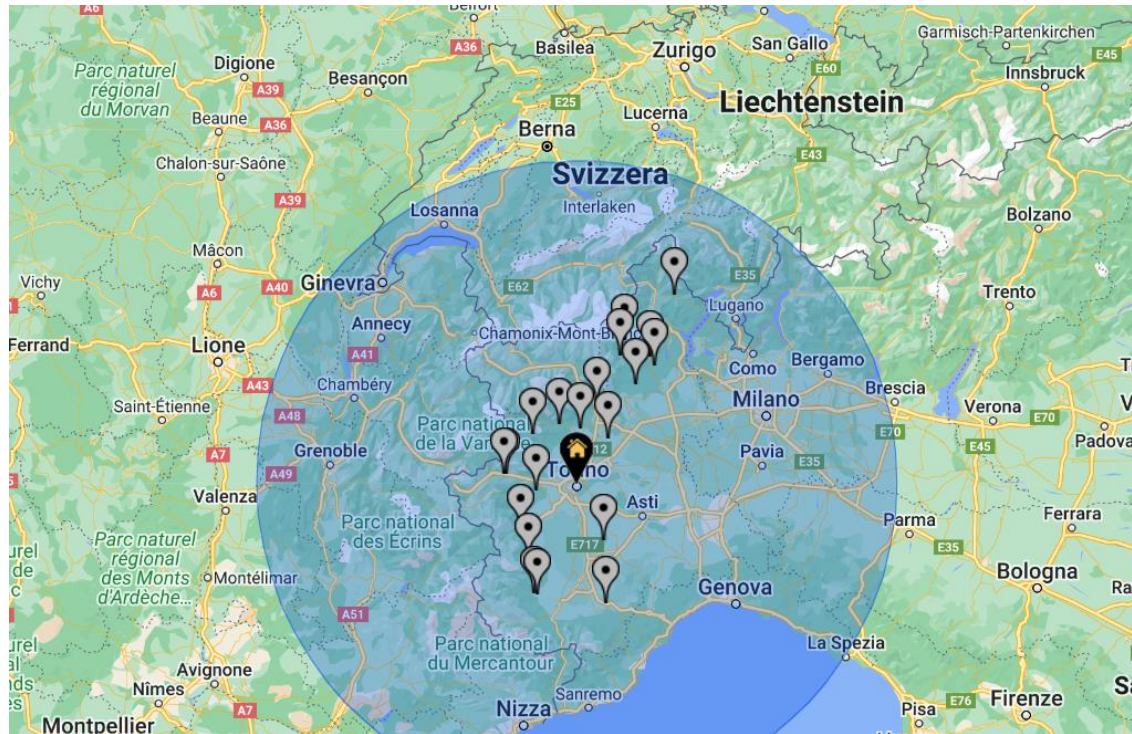
Mappa delle aziende LCT e prodotti disponibili ([www.low-carbon-timber.eu/it](http://www.low-carbon-timber.eu/it))



The “ The Climate Value Chains” project has received funds from the LIFE program of the European Union.

# Mappa delle aziende potenziali fornitrici di prodotti Low Carbon Timber

Esempio di filtro: fornitori siti a < 200 km da cantiere in Torino



<https://www.holz-von-hier.eu/it>

## Requisiti del protocollo

- Rispetta i requisiti della norma **ISO 14024** per le etichette ambientali di tipo 1 ed **ISO 38200** per la catena di custodia dei prodotti legnosi.
- Il sistema (titolare Holz Von Hier) è **verificato centralmente** secondo la norma PS880 (requisiti di sicurezza dei sistemi elettronici di gestione delle informazioni) e dal TUV Austria per quanto riguarda la corretta applicazione del protocollo da parte degli operatori che lo utilizzano e lo gestiscono



The “The Climate Value Chains” project has received funds from the LIFE program of the European Union.



# Il network dei fornitori Low Carbon Timber



► 30 aziende aderenti





# Caratteristiche del certificato

Per maggiori informazioni

<https://www.low-carbon-timber.eu/it/>

[luca.galeasso@envipark.com](mailto:luca.galeasso@envipark.com)



The “ The Climate Value Chains” project has received funds from the LIFE program of the European Union.