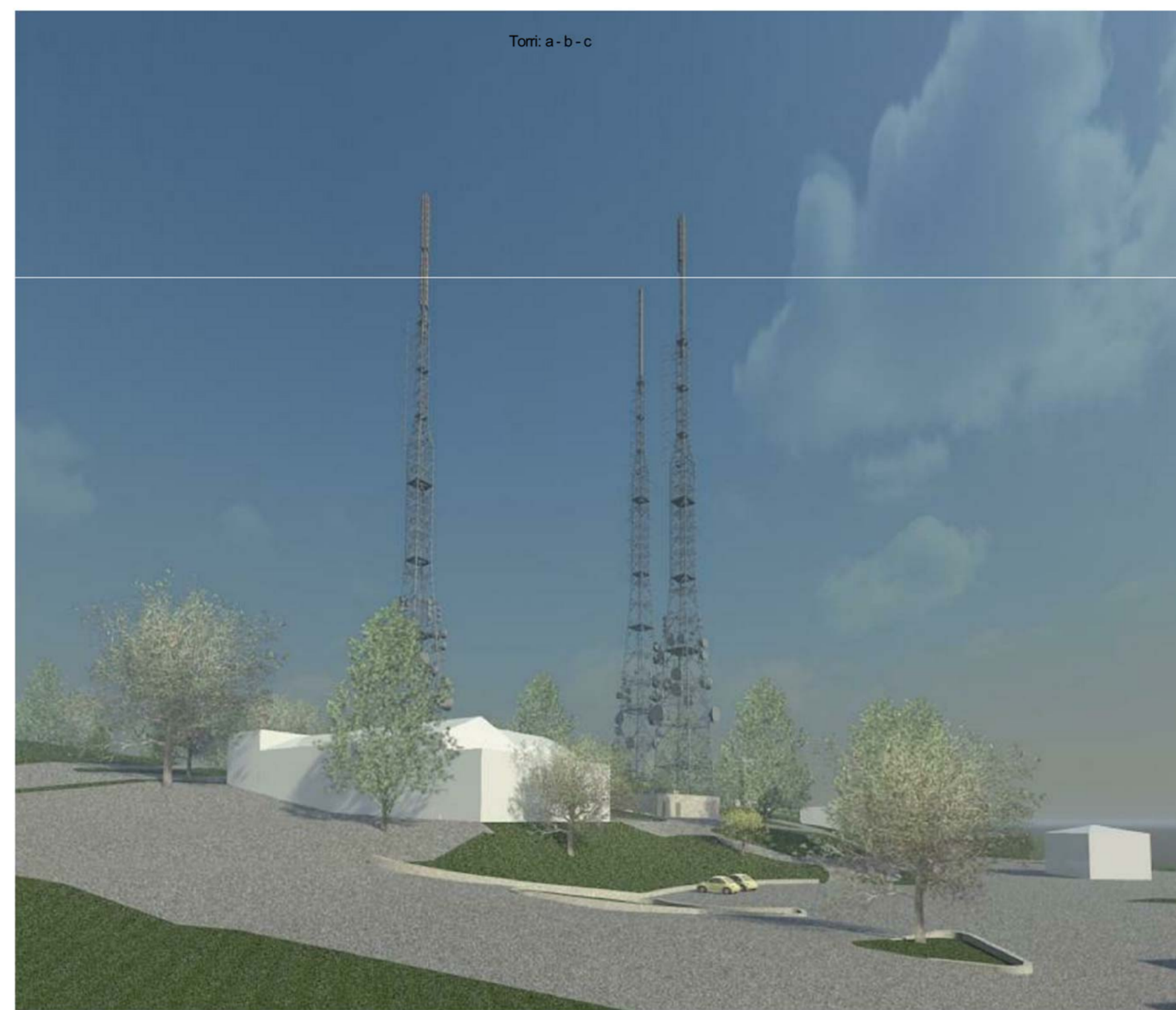
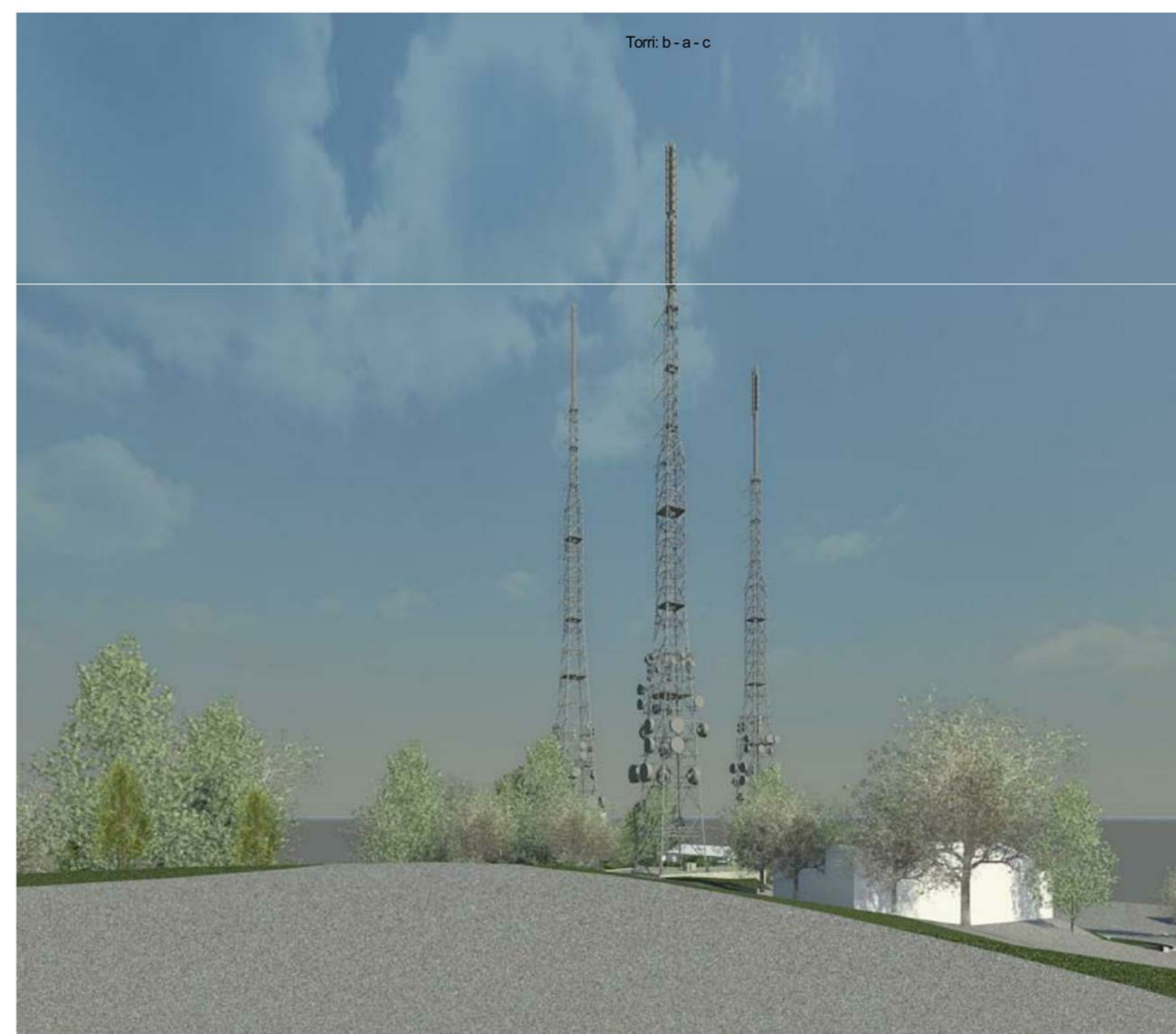


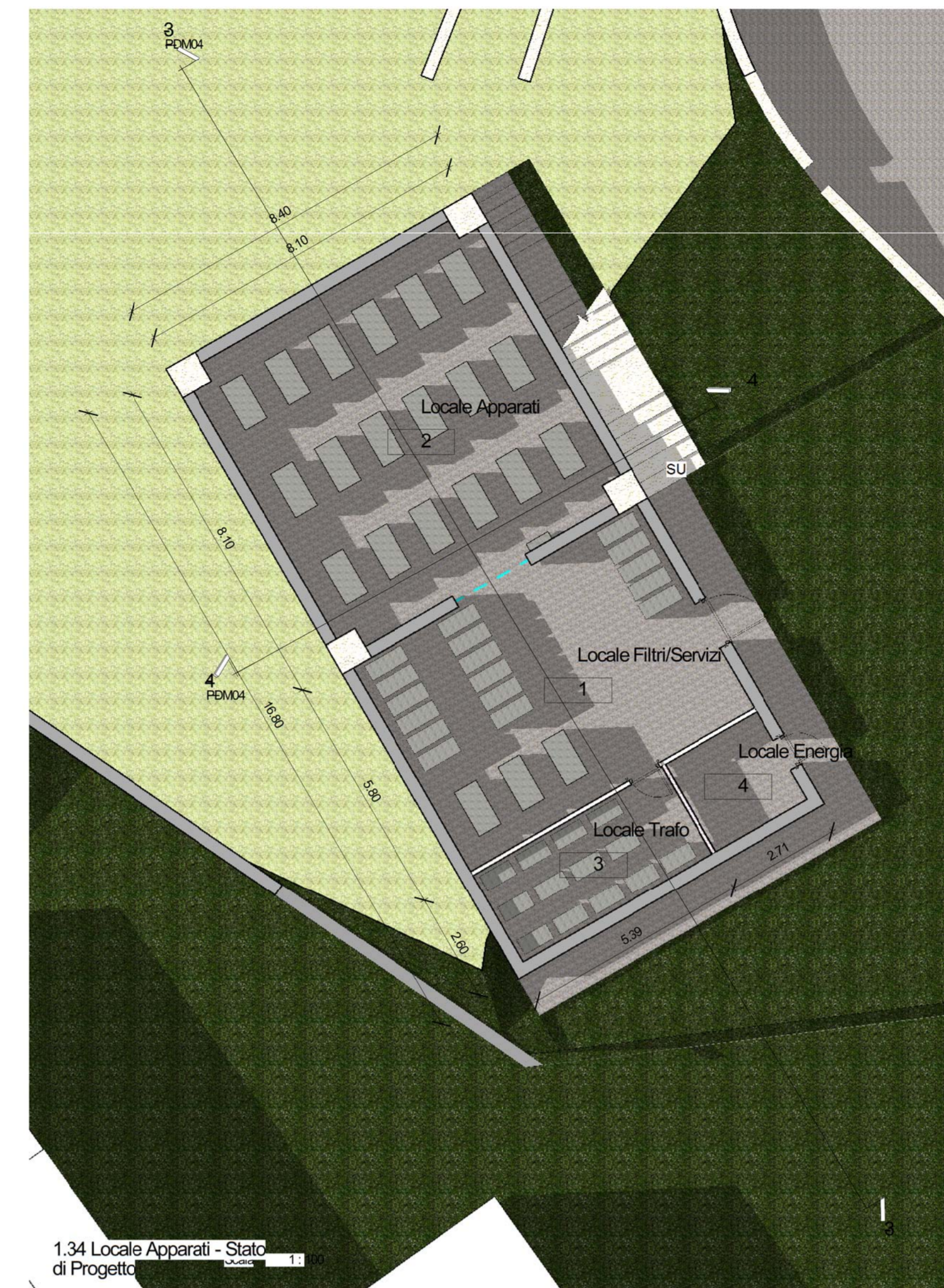
Simulazione - vista da Picozzo Torinese



Simulazione - vista da Mirafiori



Simulazione - vista dal Monumento della Vittoria



1.34 Locale Apparat - Stato di Progetto



Simulazione - vista del locale apparati Torre A



Simulazione - vista del locale apparati Torre C



Planimetria - Stato di Progetto Scala 1:200



Sezione 8 Scala 1:100



Sezione 9 Scala 1:100



PIANO DI RISANAMENTO COLLE LA MADDALENA TORINO

Progettista: ing. MICHELE COCCHI via G. Caselli, 13/B 44124 Ferrara - FE		Committente: Provincia di Torino C.so Inghilterra 7/9 10138 Torino - TO			
Contenuto: STATO DI PROGETTO: - planimetria - rendering - pianta locale apparati - sezioni locale apparati		Ubicazione intervento: Strada Panoramica Colle La Maddalena 10024 Moncalieri 10020 Pecetto Torinese			
REV.	DESCRIZIONE	DISegnato	VERIFICATO	APPROVATO	DATA
0	PRIMA EMISSIONE	arch. A. Romenelli	arch. A. Romenelli	ing. M. Cocchi	10/12/2013
CONMESS 1.040.13.TEL		SCALA: 200 1:100		TAVOLA: PDM04	