

PROGETTO PRELIMINARE

**04. ANALISI IMPATTO
ELETTROMAGNETICO**

IN CONFORMITA' ALLE NORME
DI CUI ALL'ART. 1 DEL D.M. 14/01/2008

Opera:	PROGETTO PRELIMINARE - Piano di risanamento del Sito Colle Della Maddalena - TO
Indirizzo:	Strada Panoramica Colle La Maddalena 10020 Pecetto Torinese - TO 10024 Moncalieri - TO
Committente:	Provincia di Torino
Indirizzo	C.so Inghilterra 7/9 - 10138 Torino
Tipo di progetto:	Progetto Architettonico
Relazione n.:	01
Commessa n.:	1040.13.TEL
Data emissione:	20/12/2013
Progettista:	Aldena
Indirizzo:	
Recapito telefonico:	

Documento	Rev.	Data	Emesso	Approvato	
04. ELABORAZIONE AIE.DOCX	0	23/12/2013			Pag 1 di 2

DESTINAZIONE

Rev.	Data	Modifica apportata
0	23/12/2013	Prima emissione

Documento	Rev.	Data
04. ELABORAZIONE AIE.DOCX	0	23/12/2013

Gruppo di Sistemi Radianti

ALDENA Telecomunicazioni Srl

Nome Postazione: *Colle Maddalena*

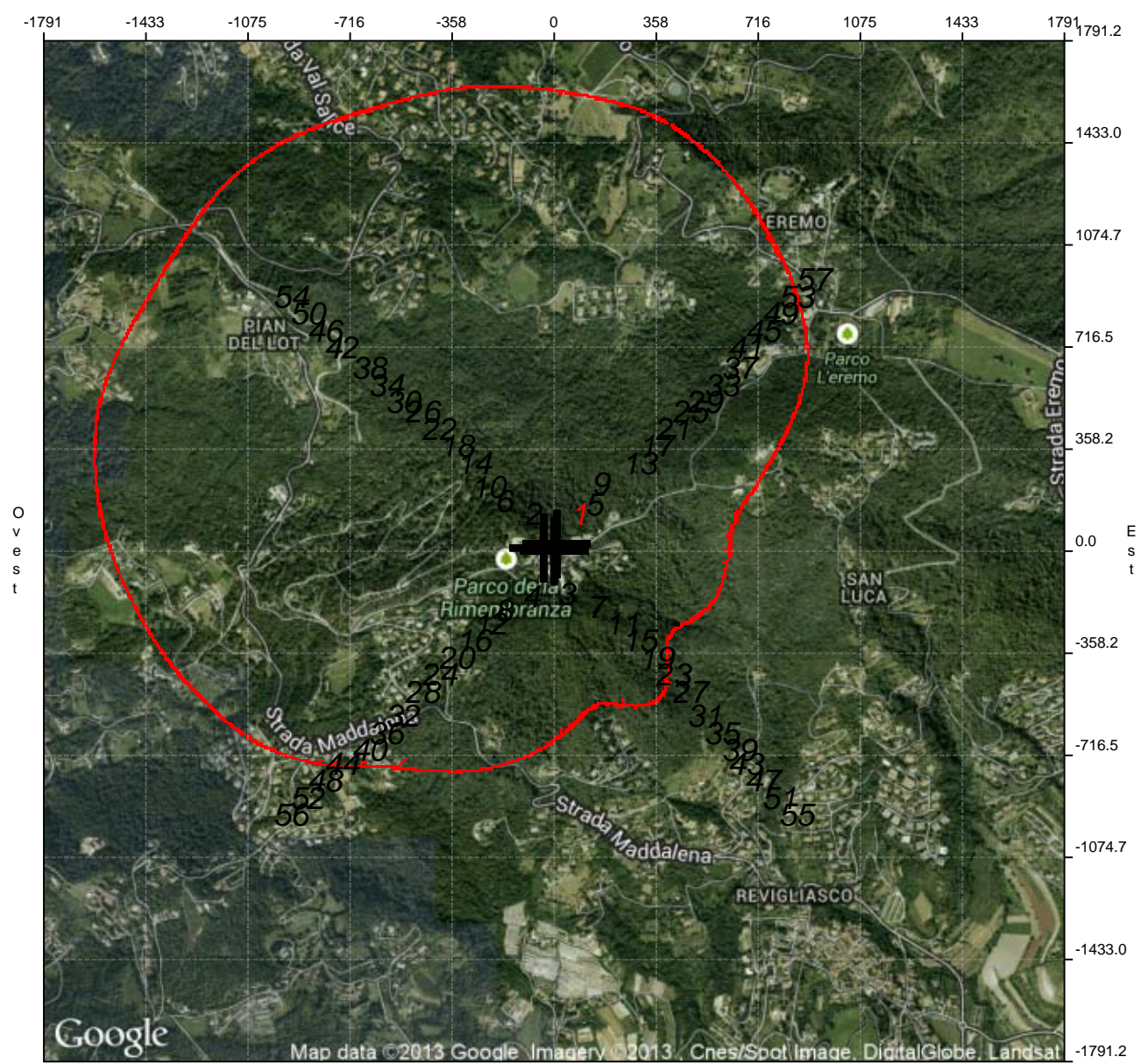
Località: *A+B+C*

Data: *18.12.2013*

Impianti della postazione usati nel calcolo:

- 1 FM1 - Radio Italia 1 Party
- 2 FM2 - Radio Nichelino Comunita
- 3 FM3 - Radio DeeJay
- 4 FM4 - Radio Antenna 1
- 5 FM5 - Radio Italia
- 6 FM6 - Radio Mater Nord
- 7 FM7 - Radio Maria
- 8 TV1 - Studio Nord
- 9 TV2 - Telesity
- 10 TV3 - Telegranda
- 11 FM1 - Radio Cuore Torino
- 12 FM1 - Radio Veronica One
- 13 FM1 - Radio Capital
- 14 FM1 - Radio Fantastica
- 15 FM2 - Radio Padania Libera
- 16 FM2 - Radio24
- 17 FM2 - Radio Italia 1
- 18 FM2 - Radio Reporter 2
- 19 FM2 - Radio Torino Biblica
- 20 FM2 - RDS
- 21 FM2 - Radio Torino
- 22 FM2 - Radio Cuore Nord
- 23 FM2 - Radio 101
- 24 FM7 - Radio Blackout
- 25 FM7 - Radio Energy
- 26 FM7 - Radio Alba
- 27 FM7 - GRP Melody
- 28 FM7 - Radio Margherita Simpatia
- 29 FM4 - RTL
- 30 FM4 - Radio 101
- 31 FM4 - Radio Reporter
- 32 FM4 - Radio Evangelo Piemonte
- 33 FM4 - M2O
- 34 FM5 - Radio Monte Carlo
- 35 FM5 - Radio 105
- 36 FM5 - RDS
- 37 FM5 - Virgin Radio
- 38 FM5 - Radio Kiss Kiss
- 39 TV3 - Telecuneo
- 40 TV3 - Rete Capri
- 41 FM3 - Radio Radicale
- 42 FM3 - Gamma Radio
- 43 FM3 - Radio Sportiva
- 44 FM3 - Disco Radio
- 45 FM3 - Radio Classica
- 46 FM3 - Gru Radio
- 47 FM3 - Radio Stereo 3
- 48 FM6 - Radio Number One
- 49 FM6 - Radio Nostalgia 2
- 50 FM6 - Radio Zeta
- 51 FM6 - Radio JukeBox
- 52 FM6 - Radio Proposta
- 53 TV1 - Rete 7
- 54 TV1 - Video Gruppo
- 55 TV1 - TeleCupole
- 56 TV1 - Canale Italia 2
- 57 TV2 - Tele City

Volume di Rispetto 6.0 V/m

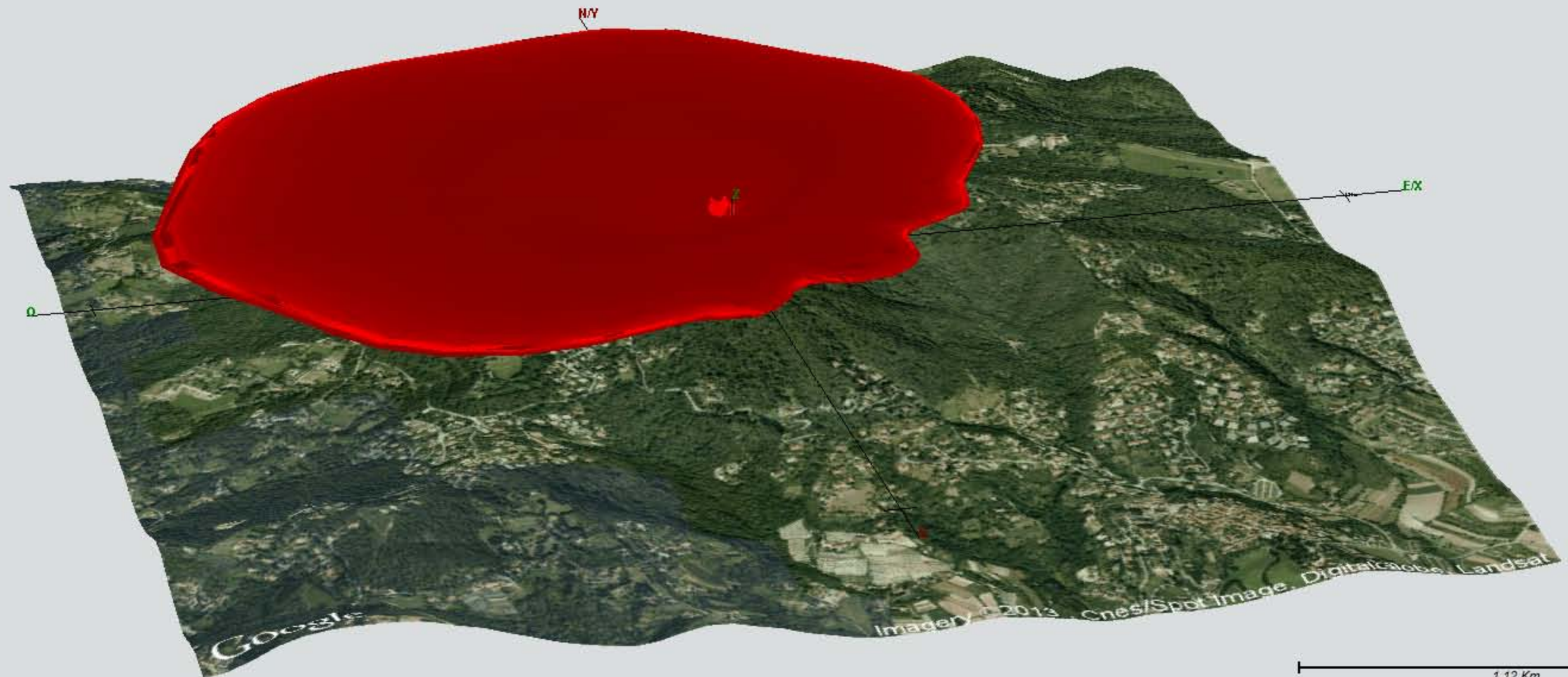


Sud

Dimensioni Volumetriche a 6.0 V/m

Xmax = 894.2	Xmin = -1610.1
Ymax = 1628.4	Ymin = -777.9
Zmax = 159.9	Zmin = -18.0

Punti inclusi
 Punti esclusi





V/m	
≥ 7.0	< 7.0
≥ 6.0	< 6.0
≥ 5.0	< 5.0
≥ 4.0	< 4.0
≥ 3.0	< 3.0
≥ 2.0	< 2.0
≥ 1.0	< 1.0
≥ 0.5	< 0.5
≥ 0.3	< 0.3
< 0.3	< 0.3

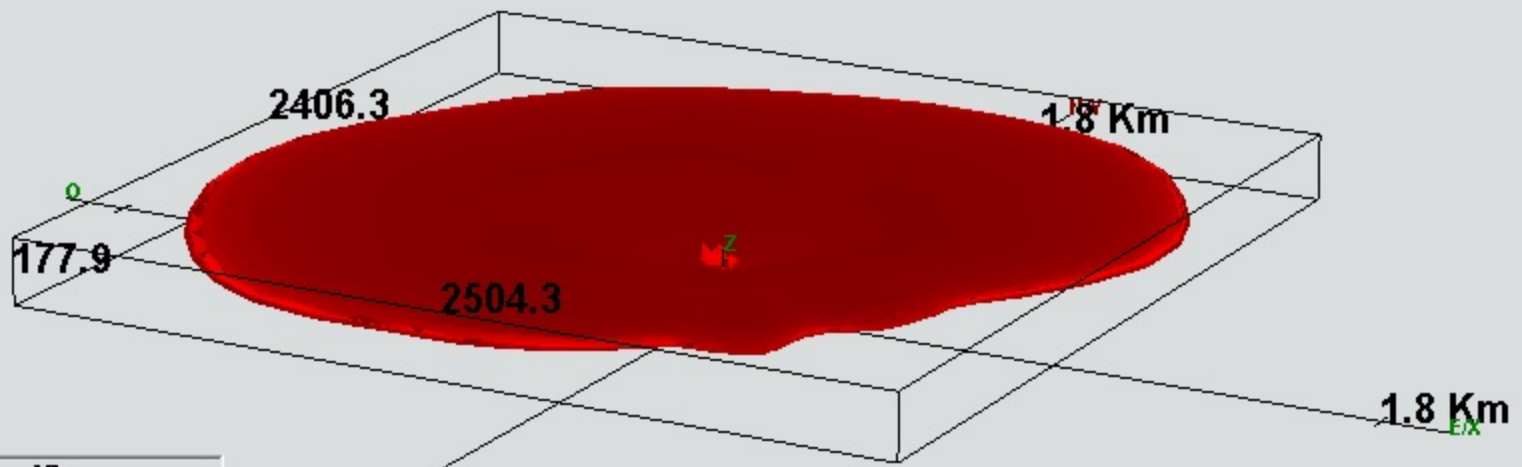
Aspetto Solido Risoluzione Solido Edifici Modo Carattere Limite Inf. Campo Lontano



θ 18.0° φ 28.8°

Elevazione sul territorio per campo EM (mt) 40

EXP DRT SHP TMP



V/m

≥ 7.0	< 7.0
≥ 6.0	< 6.0
≥ 5.0	< 5.0
≥ 4.0	< 4.0
≥ 3.0	< 3.0
≥ 2.0	< 2.0
≥ 1.0	< 1.0
≥ 0.5	< 0.5
≥ 0.3	< 0.3
	< 0.3

H (mt) : Dist (Km) :



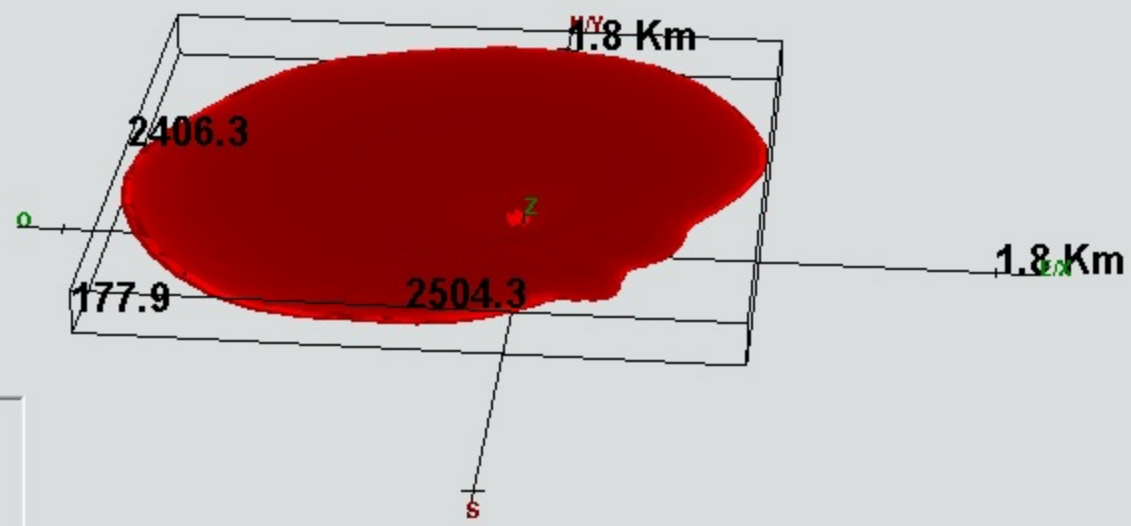
Aspetto Solido Risoluzione Solido Edifici Modo Carattere Limite Inf. Campo Lontano



+ θ 28.0° φ 5.8°

Elevazione sul territorio per campo EM (mt)

EXP DRT SHP TMP



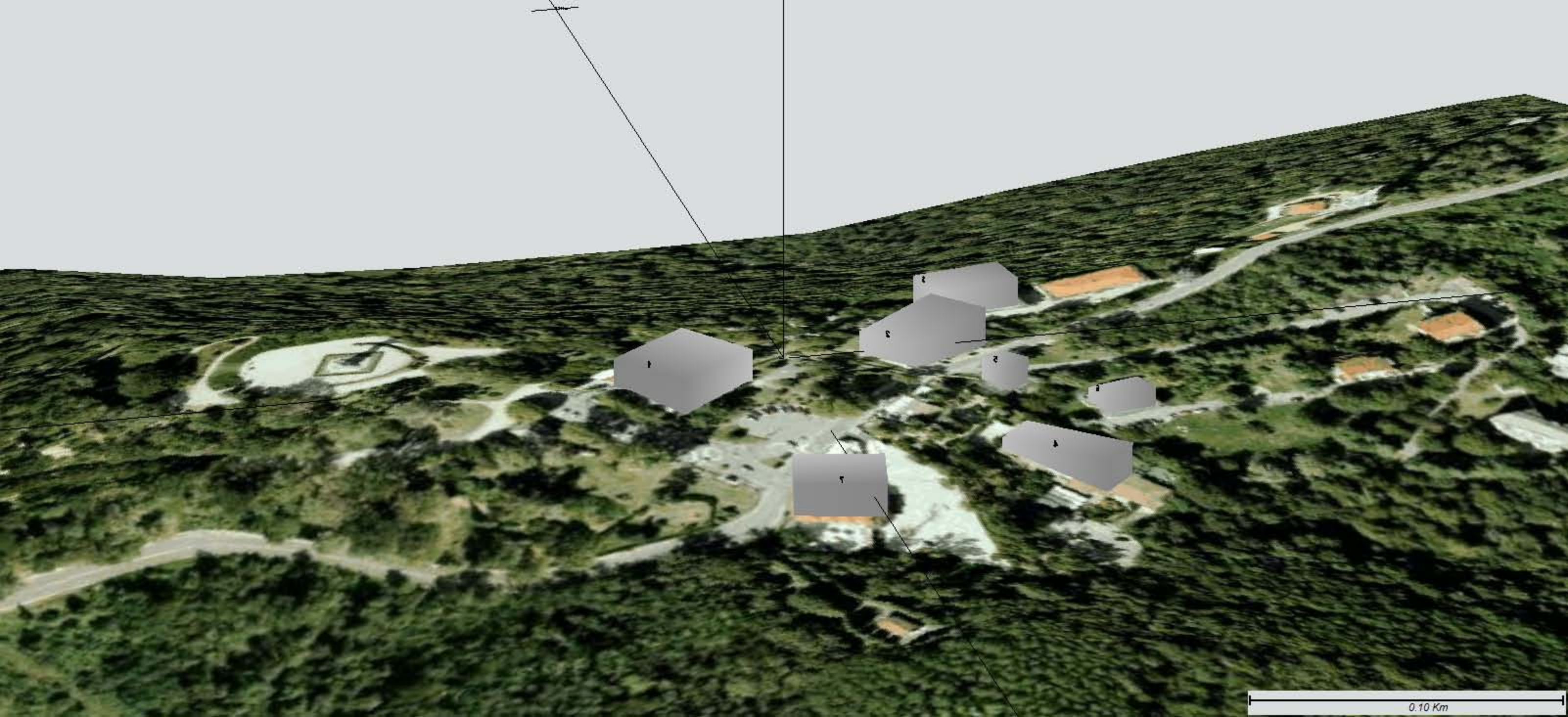
V/m

█	≥ 7.0	
█	≥ 6.0	< 7.0
█	≥ 5.0	< 6.0
█	≥ 4.0	< 5.0
█	≥ 3.0	< 4.0
█	≥ 2.0	< 3.0
█	≥ 1.0	< 2.0
█	≥ 0.5	< 1.0
█	≥ 0.3	< 0.5
█	< 0.3	

1.29 Km

H (mt) : Dist (Km) :





0.10 Km



0

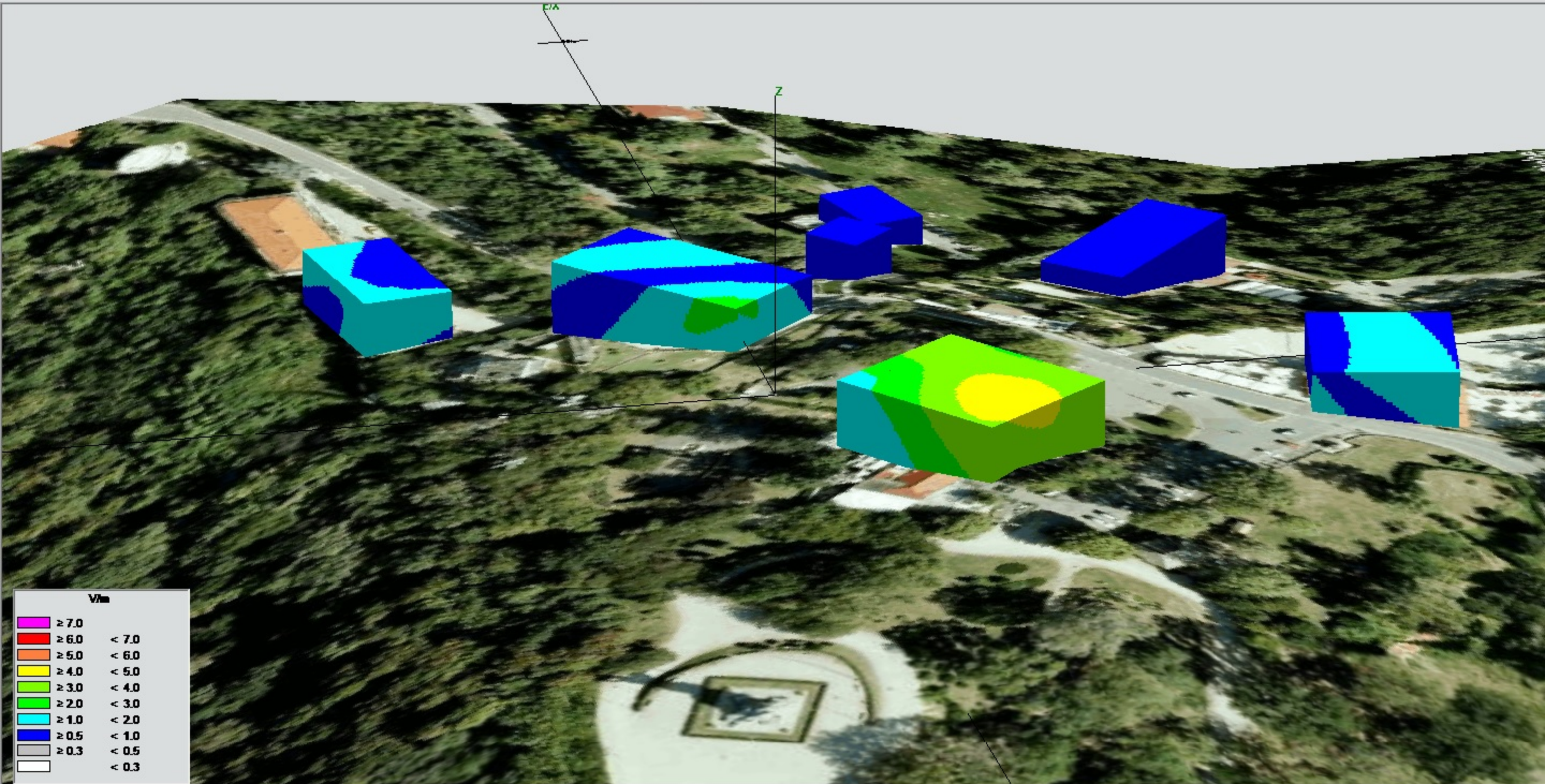
EX

Google

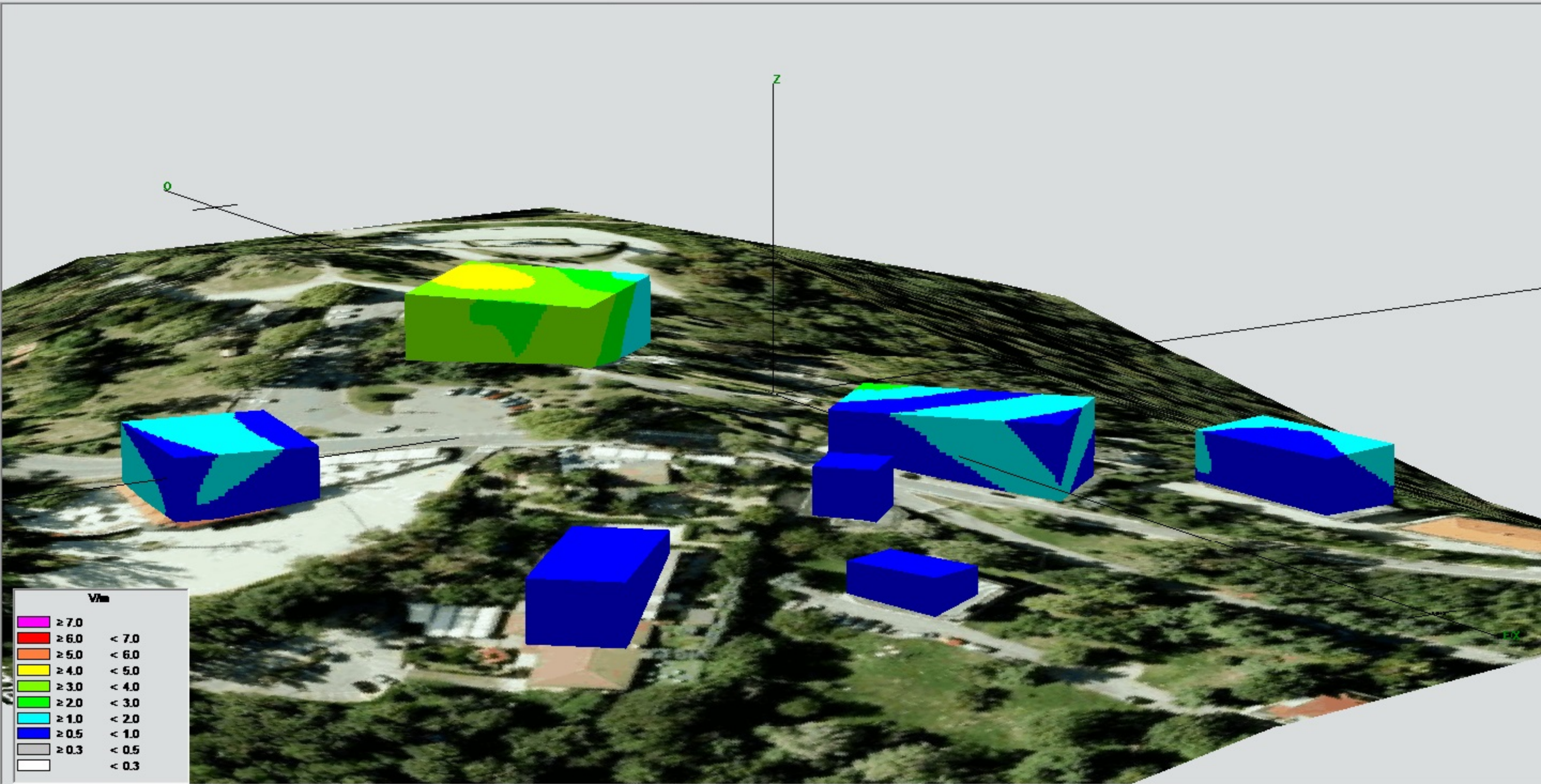
Images ©2018 Google/Cartlidge DigitalGlobe

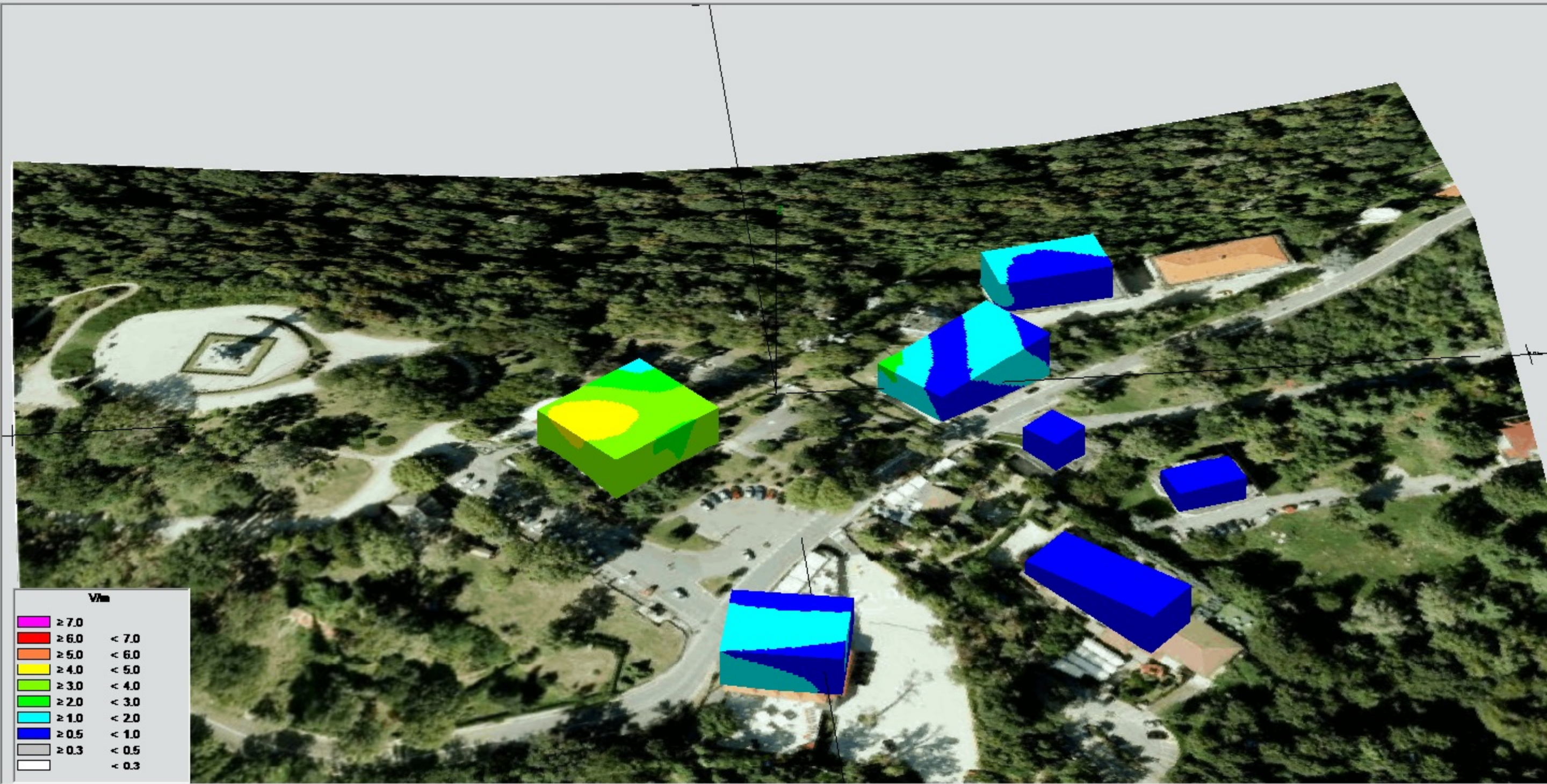
0.26 Km

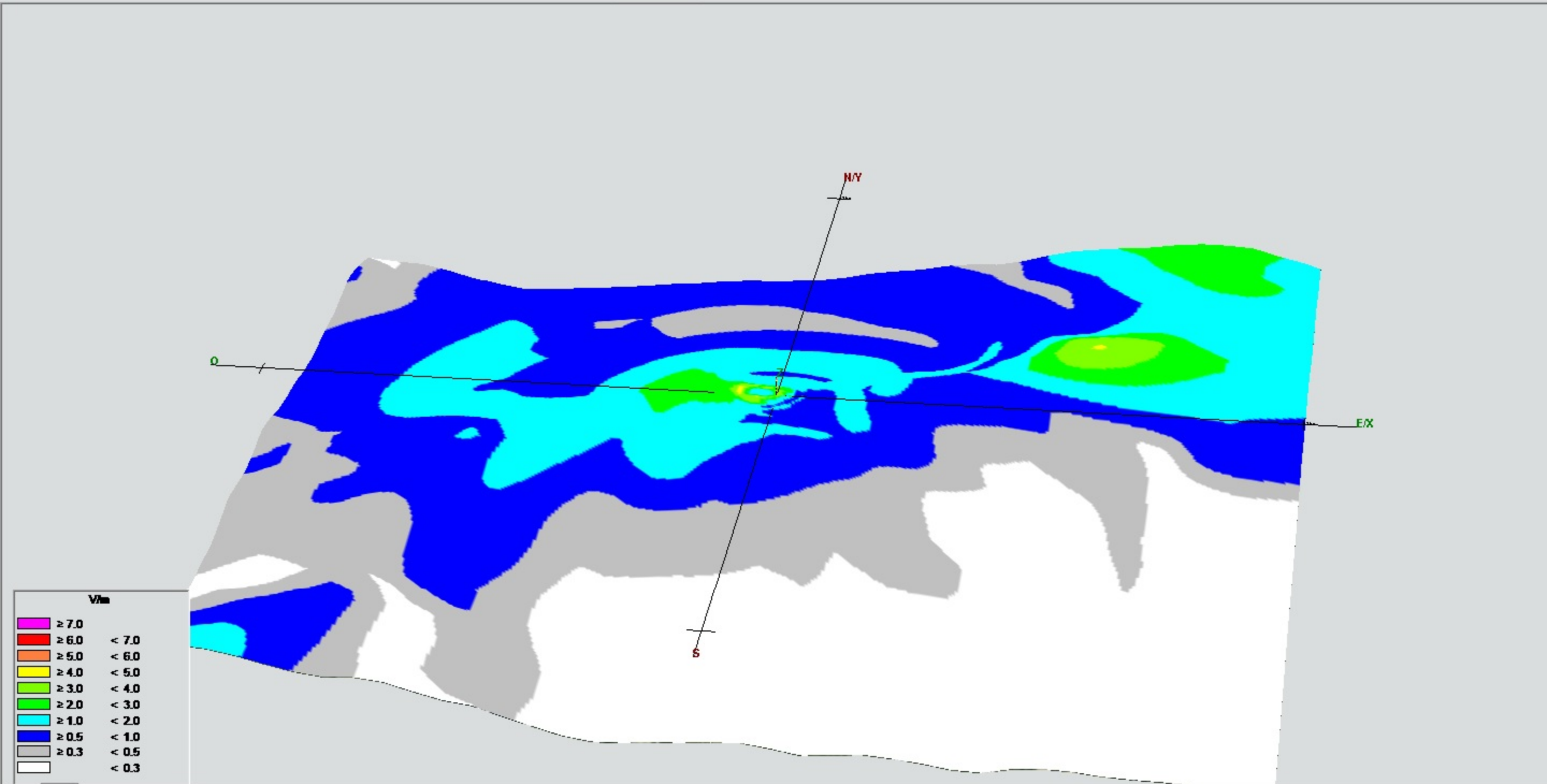




V/m	
≥ 7.0	< 7.0
≥ 6.0	< 6.0
≥ 5.0	< 5.0
≥ 4.0	< 4.0
≥ 3.0	< 3.0
≥ 2.0	< 2.0
≥ 1.0	< 1.0
≥ 0.5	< 0.5
≥ 0.3	< 0.3
< 0.3	< 0.3







V _{em}	
≥ 7.0	< 7.0
≥ 6.0	< 6.0
≥ 5.0	< 5.0
≥ 4.0	< 4.0
≥ 3.0	< 3.0
≥ 2.0	< 2.0
≥ 1.0	< 1.0
≥ 0.5	< 0.5
≥ 0.3	< 0.3
	< 0.3



EMLLAB



Mappa Satelliti

