

TERMOVALORIZZATORE DEL GERBIDO



Livelli emissivi: anno 2013

STATISTICA DEI CASI DI SUPERAMENTO OCCORSI NEL 2013



Dati Rispetto Limiti D.Lgs. 133/05 al 31/12/2013

Parametro	N. Medie Giorno Non Valide	N. Superi Limite Colonna A	N. Superi Limite Colonna B	% Superi Limite Colonna B
HCl - Acido Cloridrico	0	1	22	0,71
NOx - Ossidi di Azoto	0	1	45	1,46
SO2 - Ossidi di Zolfo	0	0	0	0,00
COT - Carb. Org. Totale	1	11	16	0,52
PLV - Polveri	0	11	67	2,17
HF - Acido Fluoridrico	0	1	3	0,10
NH3 - Ammoniaca	0	14	27	0,87

LINEA 1

Riepilogo Superi secondo D.Lgs. 133/05 al 31/12/2013

N. di semiore con superamento Limiti	42
N. massimo di semiore con superi ammessi	120

CO - Dati Rispetto Limiti D.Lgs. 133/05 al 31/12/2013

Parametro	N. Medie Giorno Non Valide	N. Superi Limite Giorno	% Superi Giorno	Limite % Superi Giorno
CO - Ossido di Carbonio	0	3	4,29	3,00

Minima Disponibilità
Mensile dei Dati di:
Novembre 2013

100,0
%



STATISTICA DEI CASI DI SUPERAMENTO OCCORSI NEL 2013



Dati Rispetto Limiti D.Lgs. 133/05 al 31/12/2013

Parametro	N. Medie Giorno Non Valide	N. Superi Limite Colonna A	N. Superi Limite Colonna B	% Superi Limite Colonna B
HCl - Acido Cloridrico	0	4	45	0,91
NOx - Ossidi di Azoto	0	0	100	2,02
SO2 - Ossidi di Zolfo	0	0	0	0,00
COT - Carb. Org. Totale	1	32	43	0,87
PLV - Polveri	0	0	8	0,16
HF - Acido Fluoridrico	0	3	9	0,18
NH3 - Ammoniaca	0	31	69	1,40

LINEA 2

Riepilogo Superi secondo D.Lgs. 133/05 al 31/12/2013

N. di semiore con superamento Limiti	81
N. massimo di semiore con superi ammessi	120

CO - Dati Rispetto Limiti D.Lgs. 133/05 al 31/12/2013

Parametro	N. Medie Giorno Non Valide	N. Superi Limite Giorno	% Superi Giorno	Limite % Superi Giorno
CO - Ossido di Carbonio	0	4	3,64	3,00

Dati di Sintesi Mensili

Minima Disponibilità Mensile dei Dati di: Novembre 2013	99,9 %
---	-----------



STATISTICA DEI CASI DI SUPERAMENTO OCCORSI NEL 2013



Dati Rispetto Limiti D.Lgs. 133/05 al 31/12/2013

Parametro	N. Medie Giorno Non Valide	N. Superi Limite Colonna A	N. Superi Limite Colonna B	% Superi Limite Colonna B
HCl - Acido Cloridrico	0	0	2	0,11
NOx - Ossidi di Azoto	0	0	8	0,43
SO2 - Ossidi di Zolfo	0	0	0	0,00
COT - Carb. Org. Totale	1	1	2	0,11
PLV - Polveri	0	0	0	0,00
HF - Acido Fluoridrico	0	0	0	0,00
NH3 - Ammoniaca	0	1	7	0,38

LINEA 3

Riepilogo Superi secondo D.Lgs. 133/05 al 31/12/2013

N. di semiore con superamento Limiti	5
N. massimo di semiore con superi ammessi	120

CO - Dati Rispetto Limiti D.Lgs. 133/05 al 31/12/2013

Parametro	N. Medie Giorno Non Valide	N. Superi Limite Giorno	% Superi Giorno	Limite % Superi Giorno
CO - Ossido di Carbonio	0	0	0,00	3,00

Dati di Sintesi Mensili

Minima Disponibilità Mensile dei Dati di: Novembre 2013	100,0 %
---	------------



CAUSE PIU' FREQUENTI DI SUPERAMENTO DEI LIMITI



- TRIP DI CALDAIA
- ANOMALIE DISTRIBUZIONE ARIA PRIMARIA
- GUASTI O ANOMALIE AL SISTEMA DI ALIMENTAZIONE DEI REAGENTI





ESEMPIO VALUTAZIONE SUPERAMENTI

Punto relazione TRM: 4.2.9 e 4.2.10
Data: 10/08/2013
Semiore: 07:00 e 07:30
Parametri interessati: semiora 07:00 HF (4,3 mg/Nmc)
semiora 07:30 CO (475,2 mg/Nmc) e COT (29 mg/Nmc)

Spiegazione TRM: Malfunzionamento alimentazione bicarbonato che ha causato il supero dell'HF (semiora 07:00); è quindi intervenuto il blocco rifiuti che ha causato il superamento nella semiora successiva di CO e COT

Rilievo dati SME: Si trova riscontro dell'anomalia sull'iniezione del bicarbonato nella semiora (06:30) precedente al superamento. La portata di bicarbonato infatti passa da 254,9 kg/h a 60,6 kg/h. Nella semiora successiva non viene alimentato rifiuto, i BAU si accendono (portata 992,7 mc/h), ma non in modo adeguato a sostenere la TPC che infatti si abbassa a 789°C per poi risalire nella semiora successiva grazie all'innalzamento del carico dei BAU (2172 mc/h), sempre in assenza dei rifiuti

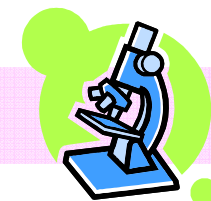
Commento: Dai dati disponibili si ritiene che la causa dei superamenti di CO e COT non sia da imputarsi al blocco rifiuti ma al non adeguato sostegno alla combustione dei BAU. A conferma di ciò, come già negli altri casi, quando i BAU vanno regime il problema si risolve pur persistendo il blocco di alimentazione dei rifiuti

LIVELLI EMISSIVI MEDI ANNUI

VALORI MEDI ANNUI – LINEA 1, 2 e 3

Sintesi Parametri Monitorati

Sigla	Descrizione	UM	Medie Annuali		
			Linea 1	Linea 2	Linea 3
HCL	Ac. Cloridrico	mg/Nm ³	2,3	2	1,8
CO	Ossido Carbonio	mg/Nm ³	10,3	12,1	7
NOx	Ossidi di Azoto	mg/Nm ³	137,6	127,1	112,5
SO2	Ossidi di Zolfo	mg/Nm ³	0,2	0,1	0
COT	Carb. Org. Tot.	mg/Nm ³	2	1,2	0,6
PLV	Polveri	mg/Nm ³	2,3	0,9	0,3
HF	Ac. Fluoridrico	mg/Nm ³	0,2	0,1	0
NH3	Ammoniaca	mg/Nm ³	1,1	1	0,7
HG	Mercurio	ug/Nm ³	3,9	3,5	3,6
CO	An. Carbonica	%V	9,4	9	9,4
O2	Ossigeno	%V	9,9	10,5	10,6
H2O	Umidità Fumi	%V	14,7	14,8	15,7
TF	Temperatura Fumi	°C	162	167,3	180,5
PF	Pressione Fumi	hPa	978,2	976,9	978,1
QF	Portata Fumi Secchi	KNm ³ /h	94,5	96,5	103



REPORTISTICA ARPA

<http://www.arpa.piemonte.it/approfondimenti/territorio/torino/termovalorizzatore-del-gerbido/dati/dati-termovalorizzatore-del-gerbido>

Temi ambientali
Territorio
Educazione Ambientale
Formazione
Enti in Piemonte
Modulistica
Link utili
Glossario

Stato ambiente **Dati** **Pubblicazioni** **Bollettini**

NOTIZIE ARPA

In evidenza
Terre e rocce da scavo
termovalorizzatore del gerbido
Localazione di immobili di proprietà di Arpa Piemonte

News
Rapido peggioramento neve a quote superiori a 1000 metri
13 gennaio 2014

News
Lo sportello martedì 14 gennaio
13 gennaio 2014

News
Localizzazione di immobili di proprietà di Arpa Piemonte
12 gennaio 2014

Termovalorizzatore del Gerbido
Il termovalorizzatore
I dati del termovalorizzatore

Termovalorizzatore del Gerbido
Il termovalorizzatore
I dati del termovalorizzatore
Di cosa si tratta?

Dati termovalorizzatore del Gerbido
Trm dati novembre
Trm dati ottobre

ambientali > Territorio > Torino > Termovalorizzatore del Gerbido > Dati > Dati termovalorizzatore del Gerbido

REPORTISTICA ARPA _ Linea 1 dicembre 2013



LINEA INCENERIMENTO RIFIUTI n. 1							
PARAMETRI EMISSIVI	UNITA' MISURA	MEDIA MENSILE ⁽¹⁾	MEDIE GIORNALIERE ⁽²⁾		MEDIE SEMIORARIE ⁽³⁾		
			LIMITE	SUPERI ⁽⁵⁾	LIMITE	MIN ⁽⁴⁾	MAX ⁽⁴⁾
Acido Cloridrico	mg/Nm ³	2,6	10	0	60	0	86,5
Ossido Carbonio	mg/Nm ³	8,6	50	1	100	0,3	2.381,5
Ossidi di Azoto	mg/Nm ³	128,4	200	0	400	0	316,9
Ossidi di Zolfo	mg/Nm ³	0,1	50	0	200	0	33,3
Carbonio Org. Totale	mg/Nm ³	2	10	1	20	0	693,2
Polveri	mg/Nm ³	1,6	10	1	30	0,4	926,1
Acido Fluoridrico	mg/Nm ³	0,1	1	0	4	0	0,8
Ammoniaca	mg/Nm ³	1,1	5	1	15	0,5	74
Mercurio	ug/Nm ³	5,3	50	0	0	0	233,4

**Ore mensili di
 funzionamento
 in marcia con
 rifiuto:
707 h/mese**

- MEDIA MENSILE:** media valori semiorari validi (strumentalmente validi e sopra il minimo tecnico) acquisiti nel mese di riferimento, riferita alle condizioni previste dall'autorizzazione
- MEDIA GIORNALIERA:** media valori semiorari validi (strumentalmente validi e sopra il minimo tecnico) acquisiti nel giorno di riferimento, riferita alle condizioni previste dall'autorizzazione
- MEDIA SEMIORARIA:** media dei valori elementari strumentalmente validi acquisiti nella semiora di riferimento, riferita alle condizioni previste dall'autorizzazione
- MIN/MAX:** valori di concentrazione medi semiorari minimi e massimi rilevati nel mese
- SUPERI:** numero di superamenti del valore limite giornaliero
- NS:** media mensile non significativa se le ore di normale funzionamento nel mese sono meno di 144 ai sensi del D.Lgs. 152/06

REPORTISTICA ARPA _ Linea 2 dicembre 2013



LINEA INCENERIMENTO RIFIUTI n. 2							
PARAMETRI EMISSIVI	UNITA' MISURA	MEDIA MENSILE ⁽¹⁾	MEDIE GIORNALIERE ⁽²⁾		MEDIE SEMIORARIE ⁽³⁾		
			LIMITE	SUPERI ⁽⁵⁾	LIMITE	MIN ⁽⁴⁾	MAX ⁽⁴⁾
Acido Cloridrico	mg/Nm ³	1,9	10	0	60	0	60,2
Ossido Carbonio	mg/Nm ³	4,8	50	1	100	0	1.268
Ossidi di Azoto	mg/Nm ³	129,5	200	0	400	0	326,8
Ossidi di Zolfo	mg/Nm ³	0,1	50	0	200	0	20,3
Carbonio Org. Totale	mg/Nm ³	0,7	10	1	20	0	427,7
Polveri	mg/Nm ³	0,6	10	0	30	0,5	8,5
Acido Fluoridrico	mg/Nm ³	0	1	0	4	0	1,7
Ammoniaca	mg/Nm ³	0,9	5	0	15	0	43
Mercurio	ug/Nm ³	3,9	50	0	0	0	97,4

**Ore mensili di
 funzionamento
 in marcia con
 rifiuto:
707 h/mese**

- MEDIA MENSILE:** media valori semiorari validi (strumentalmente validi e sopra il minimo tecnico) acquisiti nel mese di riferimento, riferita alle condizioni previste dall'autorizzazione
- MEDIA GIORNALIERA:** media valori semiorari validi (strumentalmente validi e sopra il minimo tecnico) acquisiti nel giorno di riferimento, riferita alle condizioni previste dall'autorizzazione
- MEDIA SEMIORARIA:** media dei valori elementari strumentalmente validi acquisiti nella semiora di riferimento, riferita alle condizioni previste dall'autorizzazione
- MIN/MAX:** valori di concentrazione medi semiorari minimi e massimi rilevati nel mese
- SUPERI:** numero di superamenti del valore limite giornaliero
- NS:** media mensile non significativa se le ore di normale funzionamento nel mese sono meno di 144 ai sensi del D.Lgs. 152/06

REPORTISTICA ARPA _ Linea 3 dicembre 2013



LINEA INCENERIMENTO RIFIUTI n. 3							
PARAMETRI EMISSIVI	UNITA' MISURA	MEDIA MENSILE ⁽¹⁾	MEDIE GIORNALIERE ⁽²⁾		MEDIE SEMIORARIE ⁽³⁾		
			LIMITE	SUPERI ⁽⁵⁾	LIMITE	MIN ⁽⁴⁾	MAX ⁽⁴⁾
Acido Cloridrico	mg/Nm ³	0,7	10	0	60	0	5,6
Ossido Carbonio	mg/Nm ³	4,1	50	0	100	0	214
Ossidi di Azoto	mg/Nm ³	130,1	200	0	400	6	288,4
Ossidi di Zolfo	mg/Nm ³	0	50	0	200	0	1,5
Carbonio Org. Totale	mg/Nm ³	0,5	10	0	20	0	8,3
Polveri	mg/Nm ³	0,3	10	0	30	0,2	0,5
Acido Fluoridrico	mg/Nm ³	0	1	0	4	0	0,1
Ammoniaca	mg/Nm ³	0,5	5	0	15	0,1	8,5
Mercurio	ug/Nm ³	10,7	50	1	0	0	77,6

**Ore mensili di
 funzionamento
 in marcia con
 rifiuto:
299 h/mese**

- MEDIA MENSILE:** media valori semiorari validi (strumentalmente validi e sopra il minimo tecnico) acquisiti nel mese di riferimento, riferita alle condizioni previste dall'autorizzazione
- MEDIA GIORNALIERA:** media valori semiorari validi (strumentalmente validi e sopra il minimo tecnico) acquisiti nel giorno di riferimento, riferita alle condizioni previste dall'autorizzazione
- MEDIA SEMIORARIA:** media dei valori elementari strumentalmente validi acquisiti nella semiora di riferimento, riferita alle condizioni previste dall'autorizzazione
- MIN/MAX:** valori di concentrazione medi semiorari minimi e massimi rilevati nel mese
- SUPERI:** numero di superamenti del valore limite giornaliero
- NS:** media mensile non significativa se le ore di normale funzionamento nel mese sono meno di 144 ai sensi del D.Lgs. 152/06