


# “A SCUOLA CAMMINANDO” a.s. 2011/2012





## PRESENTAZIONE NUOVO BANDO DI CONCORSO

L'assessore all'Ambiente Roberto Ronco vi invita a partecipare numerosi al nuovo Bando di Concorso "A scuola camminando" - a.s. 2011/2012 e vi aspetta il 24 gennaio 2012 per illustrarvi tutte le modalità di partecipazione presso Palazzo Cisterna via Maria Vittoria, 12 - Sala Consiglieri - dalle ore 14.30 alle ore 17.00



*Agli insegnanti delle scuole d'infanzia, primarie e secondarie di primo grado della provincia di Torino*



**A cura di Eleonora Vincelli**  
**Ufficio Pianificazione, Educazione Ambientale e A21**  
**Laboratorio Territoriale di Educazione Ambientale**

**PRESENTAZIONE NUOVO BANDO DI CONCORSO  
“A SCUOLA CAMMINANDO” A.S. 2011/2012**

**UN BANDO APERTO A NUOVE IDEE**



**locandina vincitrice per l'edizione 2012  
Scuola Primaria Rodari di Nichelino**

**PRESENTAZIONE NUOVO BANDO DI CONCORSO  
“A SCUOLA CAMMINANDO” A.S. 2011/2012**

**Il Concorso “A SCUOLA CAMMINANDO” si rivolge a tutte le scuole del sistema nazionale di istruzione, di infanzia, primarie e secondarie di primo grado del territorio provinciale.**

**La partecipazione al Concorso avviene per Plesso Scolastico.**

**L’arco temporale di riferimento è l’intero a.s. 2011/2012, ma, per la puntuale valutazione delle giornate, il limite fissato è compreso tra il 1<sup>o</sup> febbraio 2012 e il 20 aprile 2012.**

**PRESENTAZIONE NUOVO BANDO DI CONCORSO  
“A SCUOLA CAMMINANDO” A.S. 2011/2012**

**Il nuovo Bando, per valorizzare la continuità dell’iniziativa e raggiungere risultati misurabili e consolidabili nel tempo, prevede 3 Sezioni:**

- **SEZIONE I - PREMIO “KILOMETRINSIEME”**
- **SEZIONE II - PREMIO “PIEDILINEA”**
- **SEZIONE III - PREMIO “PATTI PER CAMMINARE”**

PRESENTAZIONE NUOVO BANDO DI CONCORSO  
“A SCUOLA CAMMINANDO” A.S. 2011/2012

**Partecipano alla  
SEZIONE I  
PREMIO “KILOMETRINSIEME”:**

- I plessi che lavorano sugli spostamenti casa-scuola nel periodo compreso tra il 1<sup>o</sup> febbraio 2012 e il 20 aprile 2012;
- le scuole d’infanzia.

**Tre i premi:**

- Primo Premio: Euro 1.500
- Secondo Premio: Euro 1.250
- Terzo Premio: Euro 1.000

PRESENTAZIONE NUOVO BANDO DI CONCORSO  
“A SCUOLA CAMMINANDO” A.S. 2011/2012

**SEZIONE I**  
**PREMIO “A SCUOLA CAMMINANDO**  
**CON L’INFANZIA”:**

**Per incoraggiare le scuole d’infanzia a partecipare anch’esse con i bambini, è in palio un ulteriore Premio:**

**“A scuola camminando con l’infanzia”,**  
**🎯 di Euro 500,**  
**se non già vincitori del Premio**  
**“KILOMETRINSIEME”.**

**PRESENTAZIONE NUOVO BANDO DI CONCORSO  
“A SCUOLA CAMMINANDO” A.S. 2011/2012**

**Partecipano alla  
SEZIONE II  
PREMIO “PIEDILINEA”:**

- I plessi che fin dall'avvio dell'a.s. incoraggiano gli spostamenti casa-scuola a piedi o in bici con percorsi strutturati e individuati attraverso specifiche linee e paline di riferimento, in collaborazione con famiglie, amministrazioni comunali e associazioni del territorio.

**Tre i premi:**

- Primo Premio: Euro 1.500
- Secondo Premio: Euro 1.250
- Terzo Premio: Euro 1.000

PRESENTAZIONE NUOVO BANDO DI CONCORSO  
“A SCUOLA CAMMINANDO” A.S. 2011/2012

## PREMIO “A PIEDI ANCHE TU?”:

- Per le scuole alla prima partecipazione, che partecipano alla Sezione I o alla Sezione II, è riservato Il Premio “A piedi anche tu?”.

La prima scuola nuova che non risulta tra i vincitori delle rispettive Sezioni riceverà un

**Premio:**  
● di Euro 500



PRESENTAZIONE NUOVO BANDO DI CONCORSO  
“A SCUOLA CAMMINANDO” A.S. 2011/2012

**SEZIONE III**  
**PREMIO “PATTI PER CAMMINARE”:**

**Pre-requisito richiesto per la partecipazione:**

- Lo svolgimento in classe, nell’a.s. 2011/2012, di un percorso educativo.

Obiettivo di questa Sezione è rendere le iniziative permanenti e strutturate, in coordinamento con altri soggetti territoriali (Comune, ASL, altri plessi scolastici) e con il coinvolgimento di insegnanti, genitori e personale non docente. Nella prossima Edizione di “A scuola camminando” sarà considerato un pre-requisito obbligatorio anche l’inserimento nel POF di percorsi educativi sul tema della mobilità sostenibile.

**Tre i premi:**

- Primo Premio: Euro 1.500
- Secondo Premio: Euro 1.250
- Terzo Premio: Euro 1.000



# PRESENTAZIONE NUOVO BANDO DI CONCORSO “A SCUOLA CAMMINANDO” A.S. 2011/2012

## **RIENTRANO NELLE SEZIONI II E III**

Le scuole che partecipano al concorso con attività già avviate nel corso dell'a.s. 2011/2012, sulla base dei criteri stabiliti all'art. 6 del Bando.

**PRESENTAZIONE NUOVO BANDO DI CONCORSO  
“A SCUOLA CAMMINANDO” A.S. 2011/2012**

**Se una Direzione Didattica partecipa con più plessi ad una stessa Sezione e gli stessi plessi si posizionano tra i primi 3 classificati, il premio in denaro verrà assegnato al plesso posizionato più in alto e gli altri premi in denaro verranno assegnati alle scuole posizionate subito dopo in graduatoria.**

**E' consigliata, pertanto, la partecipazione dei plessi scolastici di una stessa Direzione a Sezioni differenti del Bando.**

# PRESENTAZIONE NUOVO BANDO DI CONCORSO "A SCUOLA CAMMINANDO" A.S. 2011/2012



## PREMIO LOCANDINA

Per partecipare al premio, simbolo dell'edizione 2012/2013, occorre inviare un elaborato con le seguenti misure: base mm 29,7 x altezza mm 420 (formato carta A3 verticale), con il logo della Provincia di Torino, la scritta "A scuola camminando" e la data 2012/2013.

Il logo della Provincia è scaricabile dal sito

[www.provincia.torino.gov.it](http://www.provincia.torino.gov.it)  
home page

I lavori dei ragazzi dovranno essere inviati su supporto cd/dvd in formato digitale jpg o pdf con una risoluzione minima di 300 dpi.

**PRESENTAZIONE NUOVO BANDO DI CONCORSO  
“A SCUOLA CAMMINANDO” A.S. 2011/2012**



**Il Premio Locandina  
di  
“A SCUOLA  
CAMMINANDO”  
A.S. 2012/2013  
sarà, per la prima volta,  
un premio in denaro,  
di Euro 250.**

**(la prossima Locandina sarà la tua?)**

## **PRESENTAZIONE NUOVO BANDO DI CONCORSO “A SCUOLA CAMMINANDO” A.S. 2011/2012**

**La premiazione delle scuole vincitrici avverrà, come sempre, all'interno delle manifestazioni collegate alla celebrazione della Giornata Mondiale dell'Ambiente (giugno 2012).**

**Le scuole vincitrici sono invitate a utilizzare i premi in denaro per l'acquisto di materiali eco-sostenibili.  
La prima classificata di ogni Sezione è invitata altresì ad attuare un gemellaggio sul territorio per la diffusione della propria esperienza.**

# PRESENTAZIONE NUOVO BANDO DI CONCORSO “A SCUOLA CAMMINANDO” A.S. 2011/2012

## DOMANDA DI PARTECIPAZIONE

Per partecipare occorre presentare:

- Ⓢ una lettera ufficiale di richiesta di partecipazione sottoscritta dal Dirigente Scolastico con allegata la fotocopia di un documento di identità;
- Ⓢ le SCHEDE 1 e 2 - richieste per tutte e 3 le Sezioni;
- Ⓢ la SCHEDE 3 - richiesta per la partecipazione alla Sezione III;
- Ⓢ la SCHEDE CARTELLONE - richiesta per le Sezioni I e II e a supporto di tutte le Sezioni;
- Ⓢ Il materiale illustrativo a supporto dell'iniziativa.

# PRESENTAZIONE NUOVO BANDO DI CONCORSO “A SCUOLA CAMMINANDO” A.S. 2011/2012

## TRASMISSIONE MODULISTICA SEZIONI I E II

Chi partecipa alle Sezioni I e II dovrà trasmettere:

- ④ almeno 1 copia della SCHEDA CARTELLONE (in formato A0 o A4 - più fogli componibili - o riprodotta in classe dagli allievi su un cartellone).

Le scuole che aderiscono al progetto “Ti muovi” potranno utilizzare il cartellone messo a disposizione dal CRESS e dall’USR: “Calendario mensile della mobilità”.

La trasmissione, in entrambi i casi, dovrà avvenire su supporto digitale di raccolta dati mensile riferita ad una classe (fotografia del cartellone).



# PRESENTAZIONE NUOVO BANDO DI CONCORSO “A SCUOLA CAMMINANDO” A.S. 2011/2012

## TRASMISSIONE MODULISTICA SEZIONE III

Chi partecipa alla Sezione III dovrà trasmettere:

- ⓐ Il registro-elenco (diario di bordo) degli iscritti (nel caso del pedibus o similare), con copia firmata dal Dirigente Scolastico o dal Responsabile Referente;
- ⓐ copia di documenti comprovanti accordi, protocolli di intesa, convenzioni, forme di collaborazione legate al tema della mobilità sostenibile, e i materiali relativi al Monitoraggio degli spostamenti casa-scuola e al Piano degli spostamenti casa-scuola, se disponibili.

Potrà, facoltativamente, trasmettere anche copia della **SCHEDA CARTELLONE**.

# PRESENTAZIONE NUOVO BANDO DI CONCORSO “A SCUOLA CAMMINANDO” A.S. 2011/2012

## TRASMISSIONE MATERIALE ILLUSTRATIVO

Le scuole che invieranno il materiale illustrativo a supporto dell'iniziativa potranno consegnarlo sotto forma di pannello espositivo per consentire una più agevole organizzazione ai fini della mostra collettiva che verrà allestita il giorno della premiazione.

TUTTA LA DOCUMENTAZIONE DOVRA' ESSERE PRESENTE O IN FORMATO DIGITALE (CD O DVD) O IN FORMATO CARTACEO.

# PRESENTAZIONE NUOVO BANDO DI CONCORSO “A SCUOLA CAMMINANDO” A.S. 2011/2012

## PER TUTTE LE SEZIONI:

La trasmissione dei materiali illustrativi, della Locandina per la prossima Edizione di “A scuola camminando” a.s. 2012/2013, della Scheda sulle emissioni di CO<sub>2</sub> risparmiate “A scuola a piedi per migliorare l’ambiente”, del Diario delle Amicizie, è a titolo facoltativo.

TUTTI I MATERIALI ILLUSTRATIVI INVIATI CONCORRERANNO, PERO’, ALLA FORMAZIONE DEL PUNTEGGIO FINALE CON UNA VALUTAZIONE IN MERITO A CREATIVITA’ E ORIGINALITA’.

# PRESENTAZIONE NUOVO BANDO DI CONCORSO “A SCUOLA CAMMINANDO” A.S. 2011/2012

## INVIO

L'intera documentazione andrà inserita in un plico chiuso, con visibile la denominazione e l'indirizzo del Plesso partecipante e della Direzione Didattica di riferimento. In alto, a sinistra, la dicitura:

Bando: “A SCUOLA CAMMINANDO” – EDIZIONE 2011/2012.

Il plico dovrà essere indirizzato a:

PROVINCIA DI TORINO

SERVIZIO PIANIFICAZIONE SVILUPPO SOSTENIBILE E CICLO INTEGRATO  
DEI RIFIUTI

C.SO INGILTERRA N. 7

10138 – TORINO

I materiali illustrativi di grosso formato potranno essere consegnati a parte, a mano.

# PRESENTAZIONE NUOVO BANDO DI CONCORSO “A SCUOLA CAMMINANDO” A.S. 2011/2012

## SCADENZA

La documentazione dovrà pervenire:

- ➔ o per posta, entro e non oltre il 27 aprile 2012 (farà fede la data del timbro postale;
- ➔ o consegnata a mano, entro e non oltre le ore 12.00 del 27 aprile 2012.

Nel caso della consegna a mano, la documentazione dovrà essere presentata in C.so Inghilterra n. 7, presso lo Sportello Ambiente - orari: da lunedì a venerdì - 9.30-12.30; mercoledì 9.30-12.30/13.30-17.30.

Per le domande spedite via posta, a pena di inammissibilità, si richiede l'invio di una comunicazione via e-mail dell'avvenuta spedizione, entro le ore 17.00 del 27 aprile 2012, ai seguenti indirizzi:

[leonora.vincelli@provincia.torino.it](mailto:leonora.vincelli@provincia.torino.it)

[francesca.di\\_ciccio@provincia.torino.it](mailto:francesca.di_ciccio@provincia.torino.it)

(nella e-mail indicherete il riferimento del soggetto che ha presentato la domanda e, almeno, un numero telefonico).

**L'Amministrazione Provinciale non risponde per disguidi postali o altro.**



**PRESENTAZIONE NUOVO BANDO DI CONCORSO  
“A SCUOLA CAMMINANDO” A.S. 2011/2012**

**PUBBLICAZIONE MATERIALI  
RESTITUZIONE DEL MATERIALE ILLUSTRATIVO**

La pubblicazione dei materiali è a discrezione della Provincia di Torino che si riserva il diritto di pubblicarli in parte o per intero.

Il materiale illustrativo dell'iniziativa potrà essere restituito su specifica richiesta della scuola che dovrà richiederlo entro il 31.12.2012.

# PRESENTAZIONE NUOVO BANDO DI CONCORSO “A SCUOLA CAMMINANDO” A.S. 2011/2012

**UN ANTICIPO, PER LA SEZIONE III, SULLA PROSSIMA  
EDIZIONE 2012/2013**

**Sarà richiesto:**

- l’inserimento dell’iniziativa nel POF già a partire all’inizio dell’ a.s. 2012/2013, in quanto considerato, come già detto precedentemente, un pre-requisito indispensabile;
- lo svolgimento del monitoraggio degli spostamenti casa-scuola;
- una memoria storica dei dati per valutare l’incremento dei partecipanti di anno in anno.

# **PRESENTAZIONE NUOVO BANDO DI CONCORSO “A SCUOLA CAMMINANDO” A.S. 2011/2012**

**Tutti gli approfondimenti sono presenti sul sito della Provincia e, in particolare:**

**Suggerimenti utili  
Cambiasrada**

**Dal mese di febbraio 2012,  
un questionario per il monitoraggio degli spostamenti casa-scuola 2012.**

**Il Bando di Concorso, le SCHEDE 1-2-3, la SCHEDE CARTELLONE, la Scheda sulle emissioni di CO<sub>2</sub> risparmiate “A scuola a piedi per migliorare l’ambiente”, le Domande Frequenti, sono scaricabili all’indirizzo:**

**[www.provincia.torino.gov.it/ambiente/educazione/ascuola\\_camminando/edizione\\_2011\\_2012](http://www.provincia.torino.gov.it/ambiente/educazione/ascuola_camminando/edizione_2011_2012)**

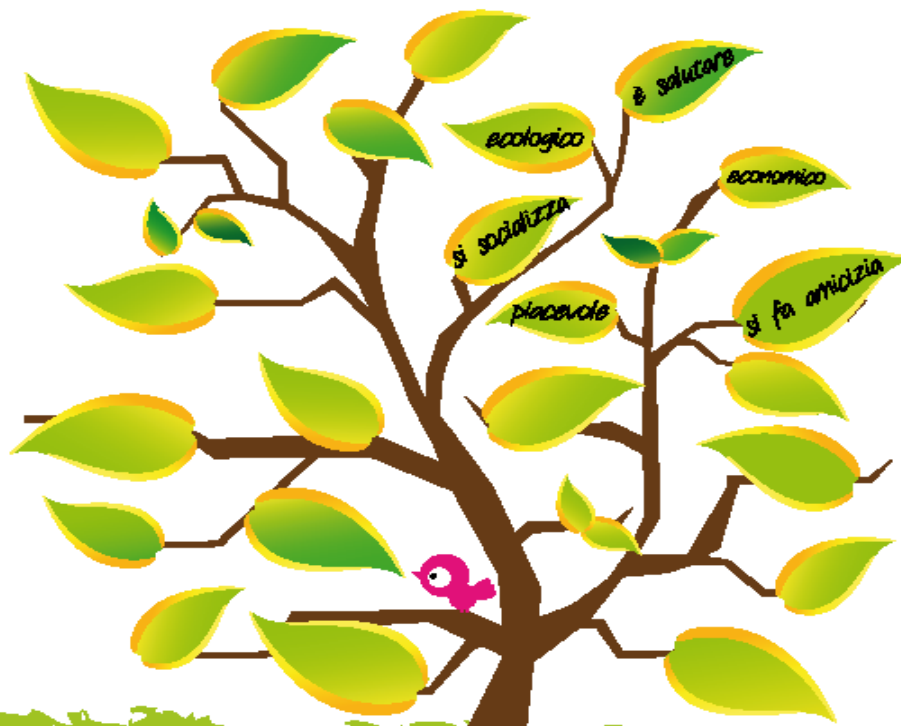


PRESENTAZIONE NUOVO BANDO DI CONCORSO  
"A SCUOLA CAMMINANDO" A.S. 2011/2012

# L'ALBERO DEI PERCORSI SICURI CASA SCUOLA

IN PROVINCIA  
DI TORINO  
ANDIAMO  
VOLONTIERI  
'A SCUOLA  
CAMMINANDO'  
PERCHÉ...

scrivi nelle foglie  
i tuoi perché...



Facciamo tutti un pezzetto di strada al giorno per ridurre le emissioni di CO2 e colorare di verde "l'albero dei percorsi sicuri casa-scuola".

Per completare l'albero, vi invitiamo a partecipare al concorso "A scuola camminando" e a far scrivere ai vostri allievi qualche parola per raccontare la loro esperienza.

"L'albero dei percorsi" va inviato insieme alla documentazione di concorso!

Per far riflettere sull'ambiente in modo creativo i bambini e i ragazzi e per renderli più protagonisti!  
Tutte le informazioni su: [www.provincia.torino.gov.it/ambiente/educazione/ascuola\\_camminando/index](http://www.provincia.torino.gov.it/ambiente/educazione/ascuola_camminando/index)





**PRESENTAZIONE NUOVO BANDO DI CONCORSO  
“A SCUOLA CAMMINANDO” A.S. 2011/2012**

**L'albero dei  
percorsi sicuri  
casa-scuola è per i  
vostri allievi.**

**Completatelo  
insieme in classe e  
restituitecelo con  
il materiale  
illustrativo!**

**Per offrirvi uno  
spunto di  
protagonismo in più!**

**Descriveteci  
brevemente, “come”  
l'avete completato  
per dare loro il  
maggior spazio  
possibile!**

**Grazie a tutti!!!**

