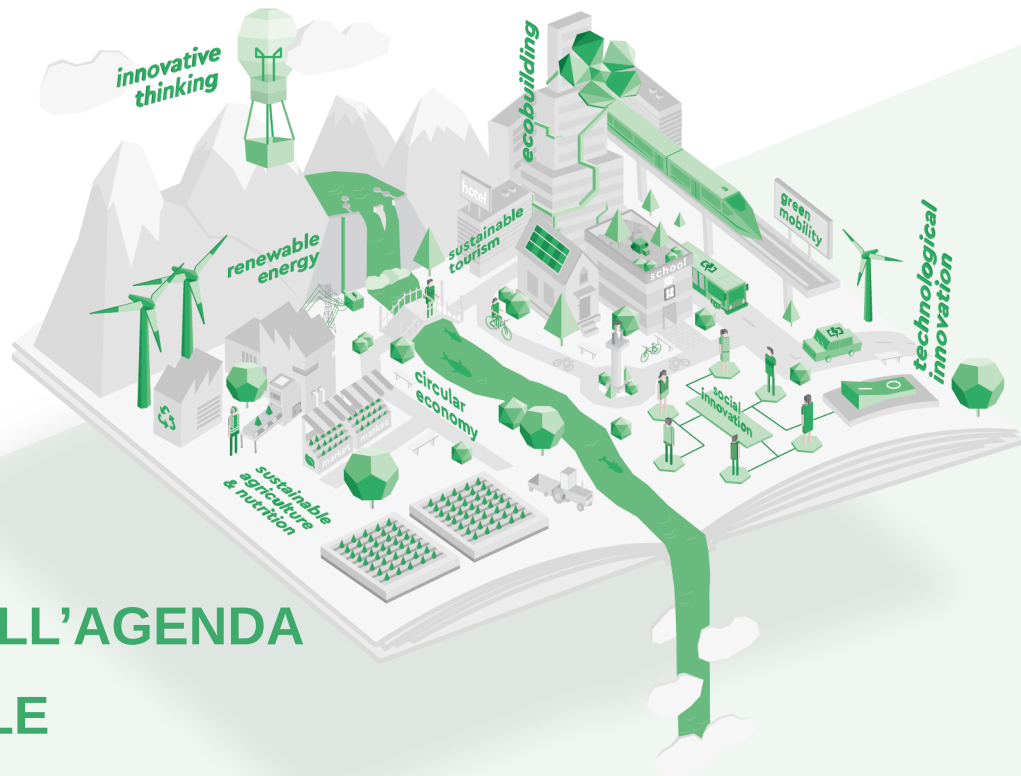


APPver

APPRENDERE
PER PRODURRE VERDE
-
APPRENDERE
POUR PRODUIRE VERT



IL PASSAGGIO DA A.P.P.VER. ALL'AGENDA PER LO SVILUPPO SOSTENIBILE

Valeria Veglia – Città metropolitana di Torino

A.P.P.VER.: DA PROGETTO A SISTEMA TERRITORIALE

Governance e comunità di pratica migliorano la qualificazione professionale per la green economy e lo sviluppo sostenibile

16 dicembre 2020, 15.30 – 17.30 | online

IL “PROBLEMA” ALLA BASE DI A.P.P.VER NEL 2016

LA DISTANZA TRA L'ISTRUZIONE, LA FORMAZIONE PROFESSIONALE E I CAMBIAMENTI DEL SISTEMA PRODUTTIVO PER LA GREEN ECONOMY

L'ANALISI SWOT ALCOTRA

Punti di forza ✓ Tessuto economico diversificato ✓ Presenza significativa dell'economia sociale con reti e raccordi strutturati con le istituzioni ✓ Presenza di reti e forme di partenariato scolastico e istituzionale e di percorsi formativi

Punti di debolezza ✓ Aumento del tasso di disoccupazione ✓ Mismatching tra domanda e offerta di lavoro ✓ Elevate percentuali di abbandono scolastico presso i giovani e utilizzo poco diffuso di metodologie sperimentali ed innovative atte a contrastare tale fenomeno ✓ Difficile adeguamento dell'offerta formativa ai rapidi cambiamenti economici e all'eterogeneità della domanda di lavoro e scarsa integrazione tra i sistemi della formazione professionale, istruzione e lavoro

Opportunità ✓ Aumento della domanda nei settori agroalimentare e green economy ✓ Sviluppo della formazione verso le opportunità offerte dallo sviluppo sostenibile e dai settori emergenti

Minacce ✓ Invecchiamento degli imprenditori e della forza lavoro ✓ Aumento della distanza tra offerta formativa e mondo del lavoro

LE DIMENSIONI DEL MODELLO

RETE DEI SOGGETTI
COMUNITA' DI
PRATICA

CONOSCENZA DEL
SISTEMA
PRODUTTIVO
TERRITORIALE

COMPETENZE
GREEN

FORMAZIONE
E AUTO-
FORMAZIONE

RICERCA
EDUCATIVA
INNOVAZIONE

FABBISOGNI
FORMATIVI

LA COMUNITA' DI PRATICA

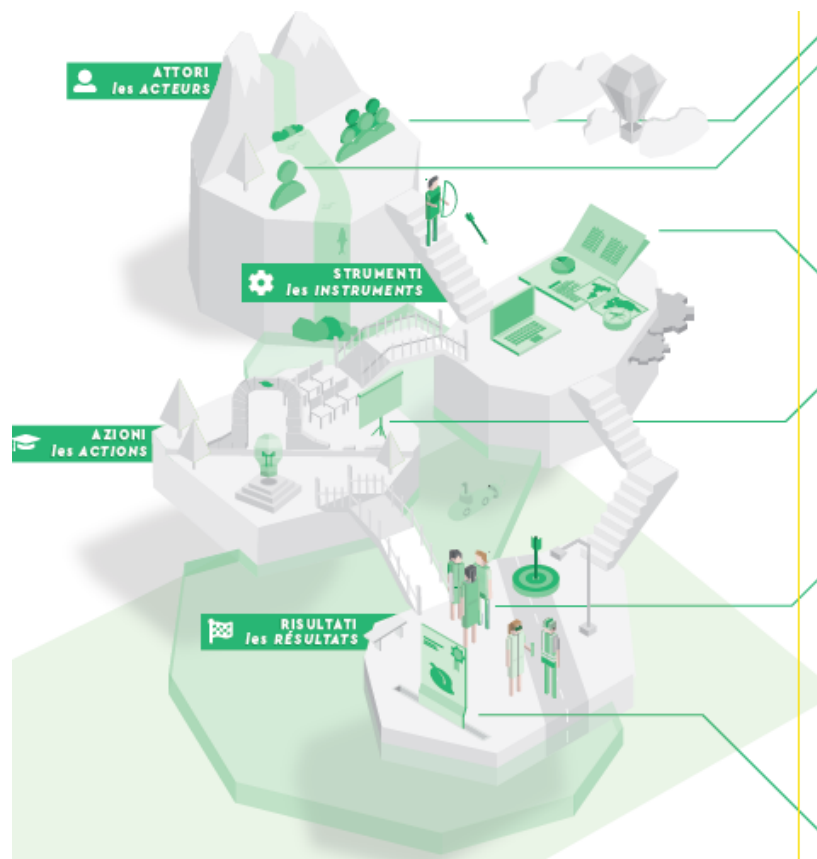


contatti ✉ appver@cittametropolitana.torino.it

📍 Città metropolitana di Torino
Corso Inghilterra 7,
10138, Torino, Italy

contacts ✉ gipfipan.appver@ac-nice.fr

📍 GIP FIPAN
53 Avenue Cap-de-Croix,
06181 Nice cedex 2, France



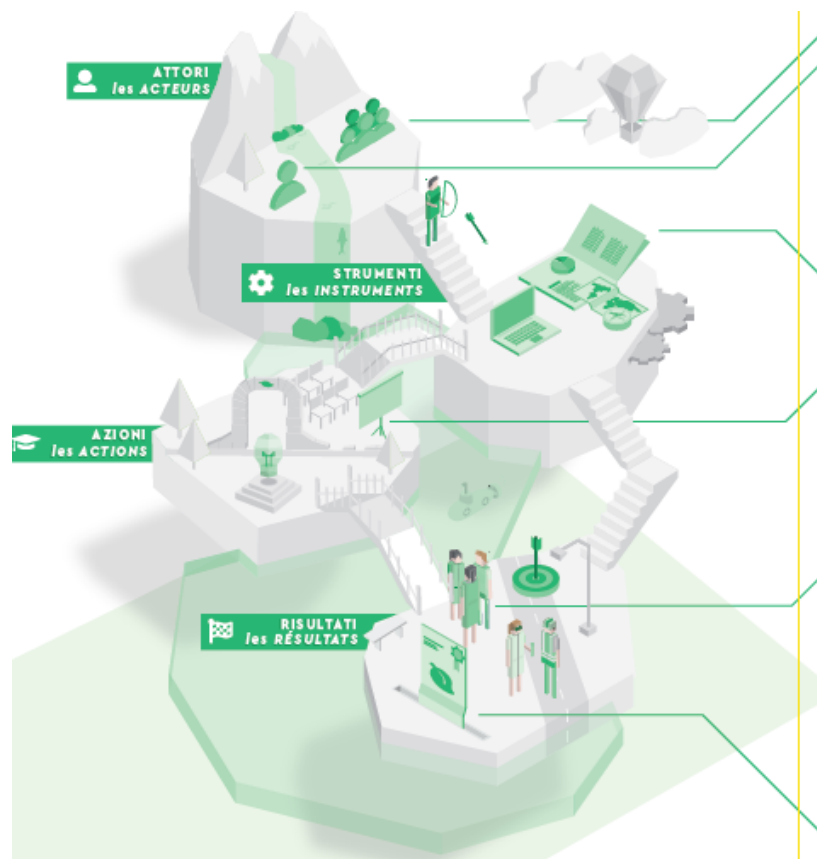
87
ORGANIZZAZIONI GREEN

70
INCONTRI, SEMINARI, CONVEGNI
E WORKSHOP

30
ATTIVITA' DI FORMAZIONE

13
PERCORSI PER L'INNOVAZIONE
CURRICOLARE

12
VISITE IN ITALIA E IN FRANCIA



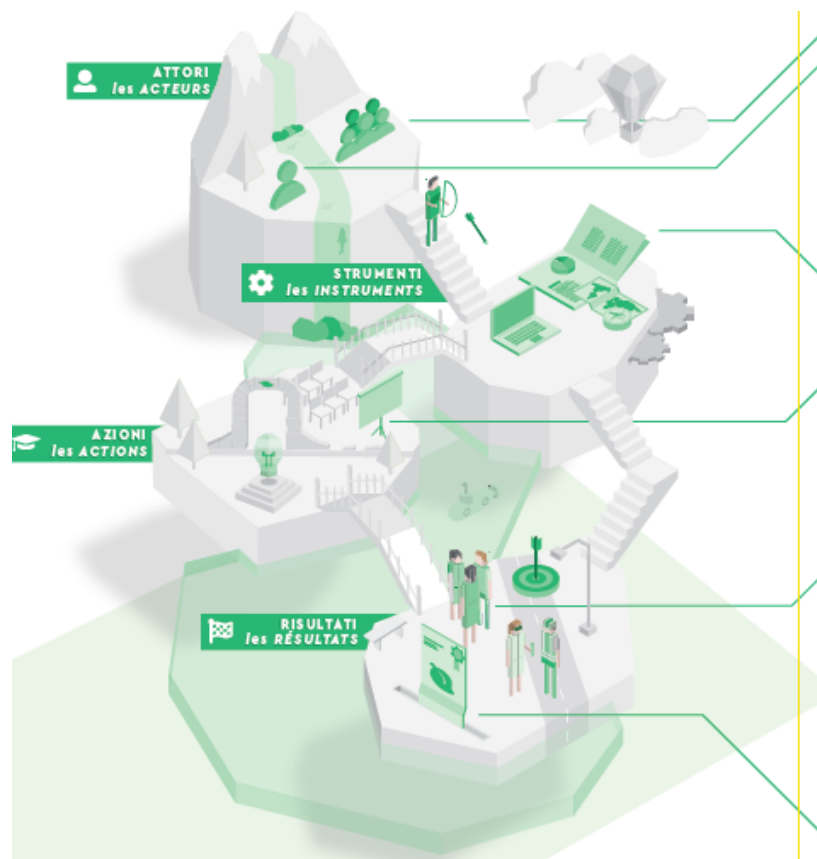
833
INSEGNANTI E TUTOR FORMATI

638
STUDENTI FORMATI

114
PERSONALE ORGANIZZAZIONI
GREEN COINVOLTO

163
DOCENTI NEI PERCORSI
PROFESSIONALIZZANTI

20 GREEN REPORTER



175
TECNICI DI “ALTRE”
ORGANIZZAZIONI

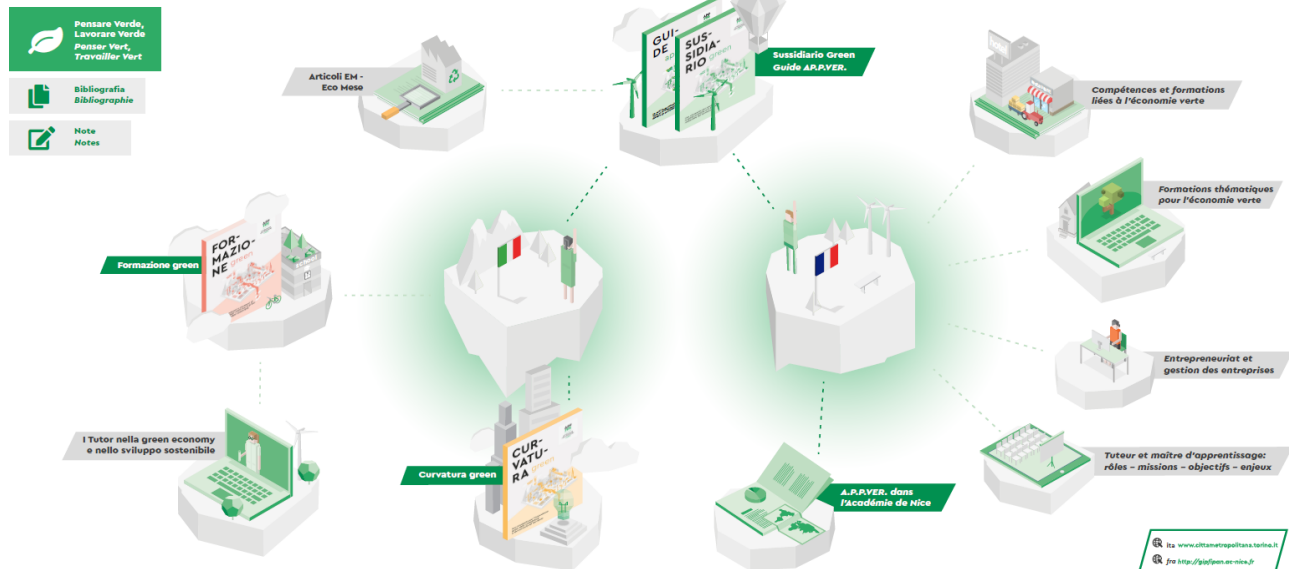
51
TECNICI DI ENTI LOCALI

113
TECNICI DI ISTITUZIONI
NAZIONALI, REGIONALI,
EUROPEE

24 AMMINISTRATORI DI
ORGANIZZAZIONI PUBBLICHE E
PRIVATE

LA MAPPA DI A.P.P.VER.

DA SCARICARE SUL
PROPRIO PC E
NAVIGARE



<http://www.cittametropolitana.torino.it/cms/ambiente/green-economy-education/app-ver>

L'AGENDA PER LO SVILUPPO SOSTENIBILE DELLA CITTÀ METROPOLITANA DI TORINO E DEL SUO TERRITORIO



I PRESUPPOSTI DELL'AGENDA



AGENDA 2030



CARTA DI BOLOGNA, giugno 2017

SNSvS, dicembre 2017



L'AGENDA METROPOLITANA PER LO SVILUPPO SOSTENIBILE COME STRUMENTO STRATEGICO COERENTE E CAPACE DI PORTARE UN CONTRIBUTO ALLA REALIZZAZIONE DEGLI OBIETTIVI DELLA STRATEGIA REGIONALE, CON RIFERIMENTO ALLE PROPRIE PRIORITA' E COMPETENZE

ACCORDO DI COLLABORAZIONE CMT_o - MATTM (sottoscritto a marzo 2020)

Dipartimento Ambiente di CMT_o con un ruolo di facilitazione e supporto allo sviluppo del processo che coinvolgerà l'intero Ente e il territorio

NON UN ULTERIORE PIANO!

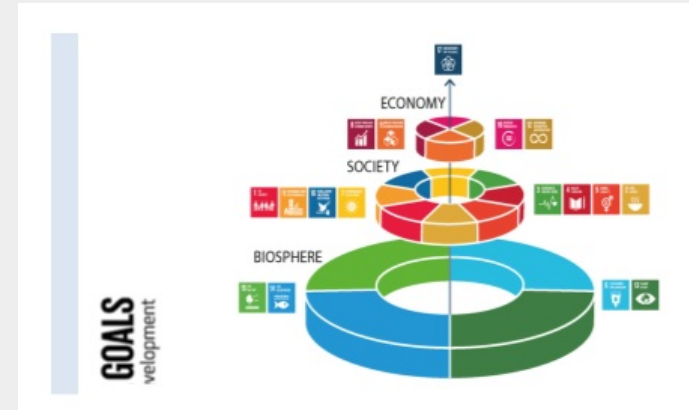


Un dispositivo di integrazione e orientamento degli strumenti vigenti e/o in corso di adozione, funzionale a irrobustire e qualificare l'attenzione verso lo sviluppo sostenibile all'interno dei piani strategici metropolitani.

PIENA INTEGRAZIONE DELLE DIMENSIONI DELLA SOSTENIBILITA'

Individua politiche e linee di azione che affrontino, in modo coerente e integrato, le 3 dimensioni della sostenibilità (sociale, ambientale ed economica)

ALLA DEFINIZIONE E ATTUAZIONE CONCORRONO I TERRITORI LOCALI



UNO STRUMENTO PER LO SVILUPPO



AGENDA PER LO SVILUPPO SOSTENIBILE DELLA CITTA' METROPOLITANA DI TORINO E DEL SUO TERRITORIO

Governance interna all'Ente per la definizione di obiettivi, politiche e linee di azione settoriali ed intersettoriali;

Assi strategici trasversali di intervento di area vasta;

Ricomposizione di esperienze territoriali, anche a partire dalle aggregazioni già esistenti, superando le visioni e politiche settoriali;

Linee di sviluppo prioritarie, comuni e condivise, facendo convergere le esperienze dei soggetti territoriali, considerando le specificità dei territori articolati nelle Zone Omogenee;

Temi rilevanti, di natura trasversale, per politiche integrate di sostenibilità a cui concorrano una pluralità degli attori territoriali, in ciascuna Zona Omogenea;

Strumenti e processi trasversali che connettono alcune delle Zone Omogenee per obiettivi di sostenibilità.

CHI LA COSTRUISCE



**AGENDA PER LO
SVILUPPO
SOSTENIBILE
DELLA CITTA'
METROPOLITANA
DI TORINO E DEL
SUO TERRITORIO**

Città metropolitana di Torino	Soggetti che attuano politiche a scala di città metropolitana	Soggetti pubblici e privati che attuano politiche nelle Zone Omogenee
Regione Piemonte e MATM	Altre Città metropolitane italiane e altre esperienze di confronto	IRES Piemonte, ARPA Piemonte, Rete delle Università per lo Sviluppo Sostenibile (RUS) del Piemonte e altri Enti di ricerca

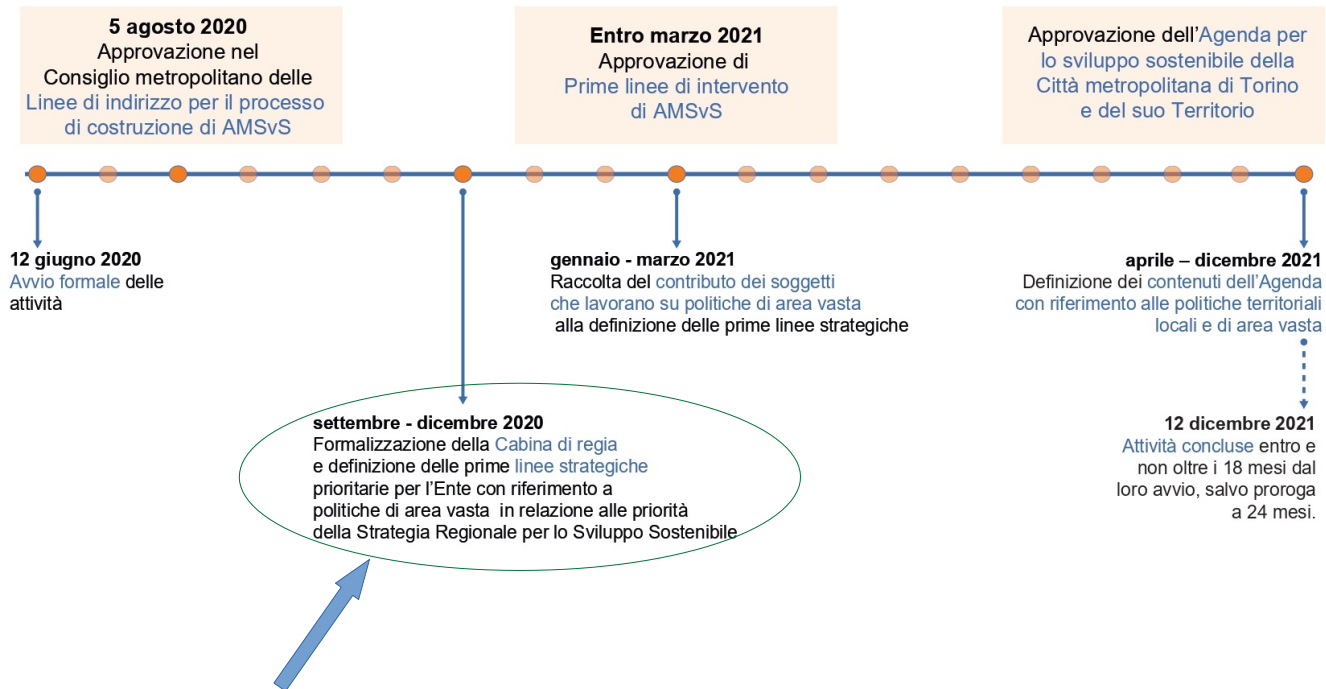
AGENDA PER LO SVILUPPO SOSTENIBILE DELLA CITTA' METROPOLITANA DI TORINO E DEL SUO TERRITORIO



strategianazionaleper
lo sviluppo sostenibile



MINISTERO DELL'AMBIENTE
E DELLA TUTELA DEL TERRITORIO E DEL MARE



FASI E TEMPISTICHE

AZIONI PILOTA NELL'AGENDA

UNA STRATEGIA PER SOSTENERE LA QUALIFICAZIONE PROFESSIONALE PER LA GREEN ECONOMY E LO SVILUPPO SOSTENIBILE



INNOVAZIONE
DIDATTICA
E INNOVAZIONE
ORGANIZZATIVA
SI INTERSECANO E
CORRELANO PER
UNA VERA E
PROPRIA POLITICA
DI SOSTENIBILITA'
DI SCUOLE E FP,
NEL TERRITORIO

**APPRENDERE PER
PRODURRE VERDE**

Governance. Definizione di obiettivi, strumenti e modi per strutturare a livello metropolitano il rapporto tra scuole secondarie di secondo grado, la formazione professionale e i sistemi istituzionale, della ricerca, imprenditoriale e dei servizi per obiettivi di sostenibilità, nell'ambito del Protocollo *La Regione Piemonte per la green education*.

SCUOLE SOSTENIBILI

Linee guida. Sulla base delle esperienze condotte o in atto nel territorio della città metropolitana e con riferimento a modelli nazionali e internazionali, individuazione di strumenti e modi per migliorare le politiche di sostenibilità delle scuole secondarie di secondo grado del territorio metropolitano.



Interreg

ALCOTRA

Fonds européen de développement régional
Fondo europeo di sviluppo regionale



UNION EUROPÉENNE
UNIONE EUROPEA

APPver

APPRENDERE
PER PRODURRE VERDE
APPRENDRE
POUR PRODUIRE VERT

PER CONOSCERE LE NOVITA':

<http://www.cittametropolitana.torino.it/cms/ambiente/green-economy-education/app-ver>

ISCRIVETEVI ALLA **NEWSLETTER** CONTATTANDOCI



contatti ✉ appver@cittametropolitana.torino.it

📍 Città metropolitana di Torino
Corso Inghilterra 7,
10138, Torino, Italy

contacts ✉ gipfipan.appver@ac-nice.fr

📍 GIP FIPAN
53 Avenue Cap-de-Croix,
06181 Nice cedex 2, France