

PARTECIPARE ALLO SVILUPPO  
SOSTENIBILE

**COMPORAMENTI ECOLOGICI E  
PARTECIPAZIONE**

Parole chiave: Giovani, comportamenti ecologici  
cambiamenti comportamentali, partecipazione

Angela Fedi

Dipartimento di Psicologia – Università degli Studi di  
Torino



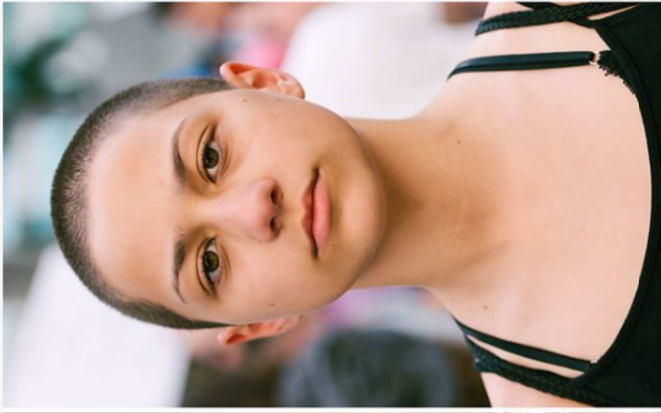
# I NOSTRI GIOVANI: SDRAIATI O...?



Tra realtà e modelli mass  
mediatici

[https://www.bbc.co.uk/bbcthree/article/0e9e80de-62cb-4782-a26f-1cd480d28f26?fbclid=IwAR3otaCBtY2FQrol5\\_nZBEq70F5Yca-36bGXxuMP43ribSFwfGr7f4q-NXY](https://www.bbc.co.uk/bbcthree/article/0e9e80de-62cb-4782-a26f-1cd480d28f26?fbclid=IwAR3otaCBtY2FQrol5_nZBEq70F5Yca-36bGXxuMP43ribSFwfGr7f4q-NXY)

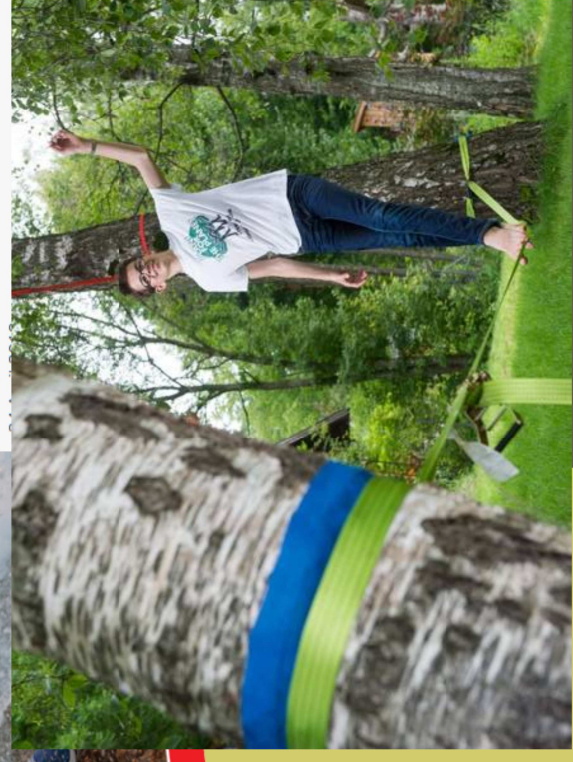
[Oskar's Quest - Youth Talk About Climate Change  
https://www.youtube.com/watch?v=BhIzXIVUm9E&fbclid=IwAR0vzyheteK-0aBFnoy8bn1GMKKEepNqAZVHgXY7IARmHqg7OrDuvPKH6xA](https://www.youtube.com/watch?v=BhIzXIVUm9E&fbclid=IwAR0vzyheteK-0aBFnoy8bn1GMKKEepNqAZVHgXY7IARmHqg7OrDuvPKH6xA)



## Five teens who changed the world

These young people know how to get things done

Harvey Day



Fare clic sull'icona per inserire un'immagine

## Tra pensiero ed emozione

Quali parole usare? Cambiamenti climatici o crisi climatica?

## Il contesto

Quali contesti? La scuola, la famiglia, le piazze, i pari...

**I COMPORTAMENTI  
AUSPICABILI**

# I COMPORTAMENTI ECOLOGICI\*: QUALI DETERMINANTI PSICOLOGICHE?

\*

Comportamenti rilevanti per l'ambiente → impatto  
Comportamenti significativi in senso ambientale o pro-ambientali → pdv dell'attore e le sue motivazioni

Comportamenti ecologici della sfera pubblica (cittadinanza ambientale)  
Comportamenti ecologici della sfera privata  
Altri (es professionali)

Variabili intrinseche/estrinseche: personali/situazionali  
un'immagine

Gli **atteggiamenti** ambientali

Le conoscenze e le credenze ambientali (delle problematiche, delle strategie di azione, delle capacità di azione)

I valori e le visioni del mondo (es. miti della natura)

Influenza sociale (normativa)

Identità

Storie ambientali personali

Comportamento passato e abitudine

Caratteristiche di personalità

Difficoltà del comportamento e percezione del controllo personale

Intenzione comportamentale

Emozioni

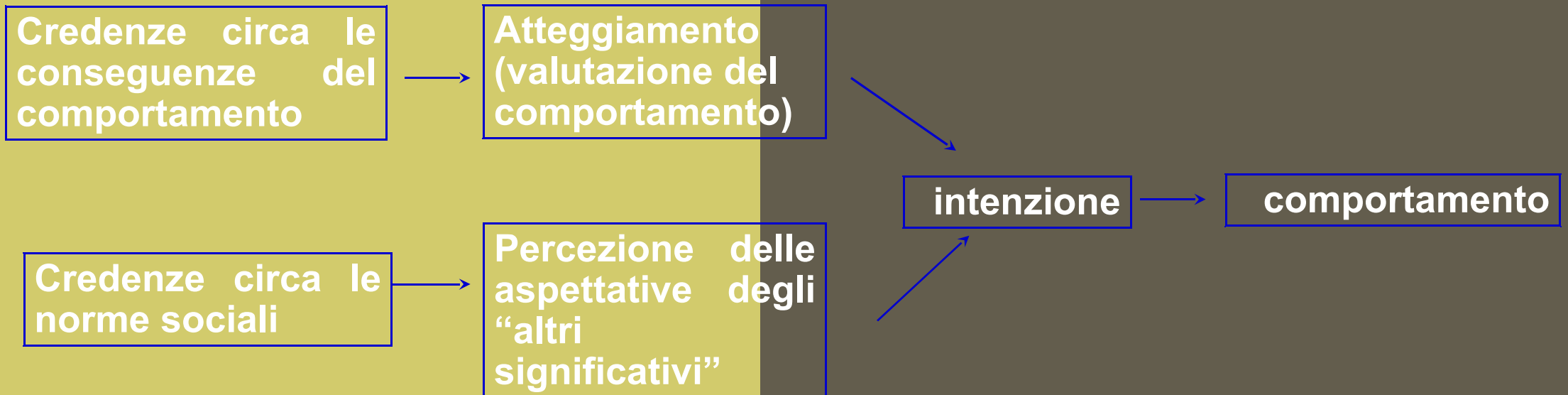
Preferenze ambientali

Fattori culturali

Genere, età e altri fattori socio demografici

# I COMPORTAMENTI: COME SI CAMBIANO?

LA TEORIA DELL'AZIONE RAGIONATA  
(Fishbein e Ajzen, 1975)



# I COMPORTAMENTI: COME SI CAMBIANO?

## L'INFLUENZA DEI PARI



1. **Teoria dell'apprendimento sociale (Bandura, 1977):** ruolo dei pari come modello comportamentale

2. **Teoria della diffusione delle innovazioni (E. Rogers, 1969):** illustra i processi attraverso i quali i pari possono rappresentare degli opinion leader → trasmettendo le proprie idee possono diventare attori di cambiamento

3. **Teoria della participatory education (Freire, 1972):** utilizza ottica di empowerment e partecipazione nell'educazione da parte dei soggetti destinatari dell'intervento (target) → educazione più efficace nel raggiungere obiettivi anche complessi

# LA PARTECIPAZIONE SOCIALE

THE SOCIAL PSYCHOLOGY  
OF PROTEST  
(KLANDERMANS, 1997)

## Fattori chiave

- Senso di ingiustizia
- Identità collettiva (Noi-Loro)
- Efficacia collettiva



**POTENZIALE  
DI  
MOBILITAZIONE**

# LA PARTECIPAZIONE: UN COMPORTAMENTO DA APPRENDERE?

## The Dragons of Inaction

Diagnosing and Slaying the Barriers to Positive Climate and Environmental Action



[HOME](#) [DRAGON GENERA](#) [MORE INFO](#) [CONTACT](#)

### What are the Dragons of Inaction?

**These dragons are** a compendium of psychological barriers that hinder a person's desired actions. To date, they have mainly been gathered to help explain why a person agrees that climate change and environmental sustainability are important problems, yet does not take enough action to effectively deal with those problems. However, the dragons can also help explain why people have difficulty moving from intention to action for other desirable behaviors, such as an improved diet, more exercise, or charitable donations of time or money.

The dragons are collected by Professor Robert Gifford, of the University of Victoria. They comprise seven genera, which currently include 36 known species.

Read more about each dragon genus:

- Limited Cognition
- Ideologies
- Social Comparisons
- Sunk Costs
- Discredence
- Perceived Risks
- Limited Behavior

## DUE PERCORSI INDIPENDENTI ALLA PARTECIPAZIONE

Salienza  
dell'identità  
personale

Motivazioni self-  
interest

Senso di  
efficacia



Valenza  
**STRUMENTALE**  
della  
partecipazione

Salienza  
dell'identità sociale

Identificazione  
collettiva

Senso di  
deprivazione  
relativa/percezione  
di ingiustizia



Valenza  
**ESPRESSIVA** della  
partecipazione





## **PER RIASSUMERE**

SE VOGLIAMO CAMBIARE  
COMPORAMENTI  
INDIVIDUALI E  
COLLETTIVI, È  
IMPORTANTE:

Fare clic sull'icona per inserire un'immagine e condividere le conoscenze

- riflettere criticamente sulle esperienze
- selezionare, tra i molti disponibili, i materiali\* più adatti (allo scopo, ai destinatari, etc.)
- considerare aspetti cognitivi, razionali, ed emotivi, individuali e collettivi
- costruire contesti partecipativi

# ALCUNI MATERIALI

[SCIENCE IS VERY CLEAR \(cambiamenti climatici e Australia\)](https://www.sbs.com.au/language/english/audio/the-science-is-very-clear-about-the-relationships-between-climate-change-and-bushfires-in-australia?fbclid=IwAR0JsZF9r3z6BHzvbTRKkwYNI1XuNx7eAtALzaNeDMypFLkPqLGe-2DKokU)

[https://](https://www.sbs.com.au/language/english/audio/the-science-is-very-clear-about-the-relationships-between-climate-change-and-bushfires-in-australia?fbclid=IwAR0JsZF9r3z6BHzvbTRKkwYNI1XuNx7eAtALzaNeDMypFLkPqLGe-2DKokU)

[www.sbs.com.au/language/english/audio/the-science-is-very-clear-about-the-relationships-between-climate-change-and-bushfires-in-australia?fbclid=IwAR0JsZF9r3z6BHzvbTRKkwYNI1XuNx7eAtALzaNeDMypFLkPqLGe-2DKokU](https://www.sbs.com.au/language/english/audio/the-science-is-very-clear-about-the-relationships-between-climate-change-and-bushfires-in-australia?fbclid=IwAR0JsZF9r3z6BHzvbTRKkwYNI1XuNx7eAtALzaNeDMypFLkPqLGe-2DKokU)

[TEDx- G.Mori CRISI CLIMATICA A PROVA DI IDIOTA](https://www.youtube.com/watch?v=Xteb_iHPM8Q&fbclid=IwAR3nuYvj3X_t_QTkDwGZ9xKzNI_X7zY6zc3fq26l0QLK04WkaCNddgVYhmJ8)

[https://](https://www.youtube.com/watch?v=Xteb_iHPM8Q&fbclid=IwAR3nuYvj3X_t_QTkDwGZ9xKzNI_X7zY6zc3fq26l0QLK04WkaCNddgVYhmJ8)

[www.youtube.com/watch?v=Xteb\\_iHPM8Q&fbclid=IwAR3nuYvj3X\\_t\\_QTkDwGZ9xKzNI\\_X7zY6zc3fq26l0QLK04WkaCNddgVYhmJ8](https://www.youtube.com/watch?v=Xteb_iHPM8Q&fbclid=IwAR3nuYvj3X_t_QTkDwGZ9xKzNI_X7zY6zc3fq26l0QLK04WkaCNddgVYhmJ8)

[TEDx- L. Mercalli – ANTROPOCENE E CRISI CLIMATICA](https://www.youtube.com/watch?v=ticZvY_AdE8)

[https://www.youtube.com/watch?v=ticZvY\\_AdE8](https://www.youtube.com/watch?v=ticZvY_AdE8)

[CLIMATE LEARNING TREE](http://nautil.us/issue/79/catalysts/the-climate-learning-tree?fbclid=IwAR13suhoiYfwvxvQ5J_nbsxDeQ1SSwU6A95vpZoDs-S2niXCxbFn7BYeGyk)

[http://](http://nautil.us/issue/79/catalysts/the-climate-learning-tree?fbclid=IwAR13suhoiYfwvxvQ5J_nbsxDeQ1SSwU6A95vpZoDs-S2niXCxbFn7BYeGyk)

[nautil.us/issue/79/catalysts/the-climate-learning-tree?fbclid=IwAR13suhoiYfwvxvQ5J\\_nbsxDeQ1SSwU6A95vpZoDs-S2niXCxbFn7BYeGyk](http://nautil.us/issue/79/catalysts/the-climate-learning-tree?fbclid=IwAR13suhoiYfwvxvQ5J_nbsxDeQ1SSwU6A95vpZoDs-S2niXCxbFn7BYeGyk)

[TEDx GRETA – Non ci sono più scuse](https://www.ted.com/talks/greta_thunberg_the_disarming_case_to_act_right_now_on_climate_change?language=it)

[https://](https://www.ted.com/talks/greta_thunberg_the_disarming_case_to_act_right_now_on_climate_change?language=it)

[www.ted.com/talks/greta\\_thunberg\\_the\\_disarming\\_case\\_to\\_act\\_right\\_now\\_on\\_climate\\_change?language=it](https://www.ted.com/talks/greta_thunberg_the_disarming_case_to_act_right_now_on_climate_change?language=it)

## Deep Adaptation Forum

Embodying and enabling loving responses to our predicament. Reducing suffering, while saving more of society and the natural world.

This is an international space to connect people, online and in person, and in all spheres of life—to foster mutual support, collaboration, and professional development in the process of facing societal challenges.



**GRAZIE PER L'ATTENZIONE  
E PER L'IMPEGNO EDUCANTE**

[angela.fedi@unito.it](mailto:angela.fedi@unito.it)