

## Indicazioni percorso

- Km 0,0** 🚩 Partenza: comune di Rosta (SP186 angolo via Piave). Imboccare via Edoardo Apra in direzione Villarbasse
- Km 0,3** ↑ proseguire dritto su via I Maggio
- Km 0,5** → all'incrocio a T svoltare a destra poi subito a sinistra, rimanendo su via I Maggio
- Km 0,9** → al bivio imboccare sulla destra via Mater Divinae Gratiae
- Km 1,0** → al bivio successivo svoltare a destra in strada Giraud Luvinere
- Km 1,4** ← svoltare a sinistra in strada dei Boschi e percorrere la salita
- Km 1,9** ← al quadrivio svoltare a sinistra in via Rosta (strada bianca in discesa). Proseguendo dritto, dopo circa 300 m, si arriva allo stagno Pessina (area attrezzata) 🚰
- Km 2,2** ← al bivio dello stagno Pessina tenere la sinistra e proseguire dritto su via Rosta per circa 2 Km, ignorando i bivi sterrati che si presentano lungo il percorso
- Km 4,3** → al bivio svoltare a destra in direzione regione Vigne. Percorrere il tratto sterrato in salita ed entrare in regione Vigne
- Km 6,3** → superata regione Vigne inizia la discesa con due tornanti. 100 m dopo il secondo tornante si presenta un bivio. Tenere la sinistra su via alla Fonte entrando in Villarbasse

- Km 7,3** → all'incrocio con via Rivoli tenere la destra su via alla Fonte e attraversare piazza Municipio
- Km 7,4** ← al fondo della piazza, all'incrocio a T, svoltare a sinistra in via Brayda
- Km 7,9** ← all'incrocio con la SP184, proseguire dritto sempre su via Brayda
- Km 8,1** ← al bivio svoltare a sinistra, rimanendo su via Brayda e seguendo le indicazioni per il cimitero
- Km 8,8** → al bivio successivo, in corrispondenza del pilone votivo, svoltare a destra in strada comunale da Villarbasse a Rivalta (strada sterrata) in direzione Rivalta. Percorrere la strada bianca Villarbasse-Rivalta per circa 4 Km, ignorando i bivi, perlopiù sterrati, che si presentano lungo il percorso
- Km 12,9** ← all'incrocio a T proseguire a sinistra su strada comunale Villarbasse-Rivalta. Continuare dritto, entrando in Rivalta
- Km 13,6** ↑ all'incrocio con via Cadore proseguire dritto su via Umberto I. A circa 150 m dall'incrocio è presente una fontanella
- Km 14,6** 🚰 Arrivo in via Bocca angolo via Giuseppe Griva (fontanella 🚰 e chiesa Santa Croce). In questo punto l'itinerario O4 si ricollega all'itinerario O3: "Anello della Collina Morenica" e si può proseguire l'itinerario in direzione Rivoli o ritornare verso Villarbasse percorrendo lo sterrato che costeggia il fiume Sangone.

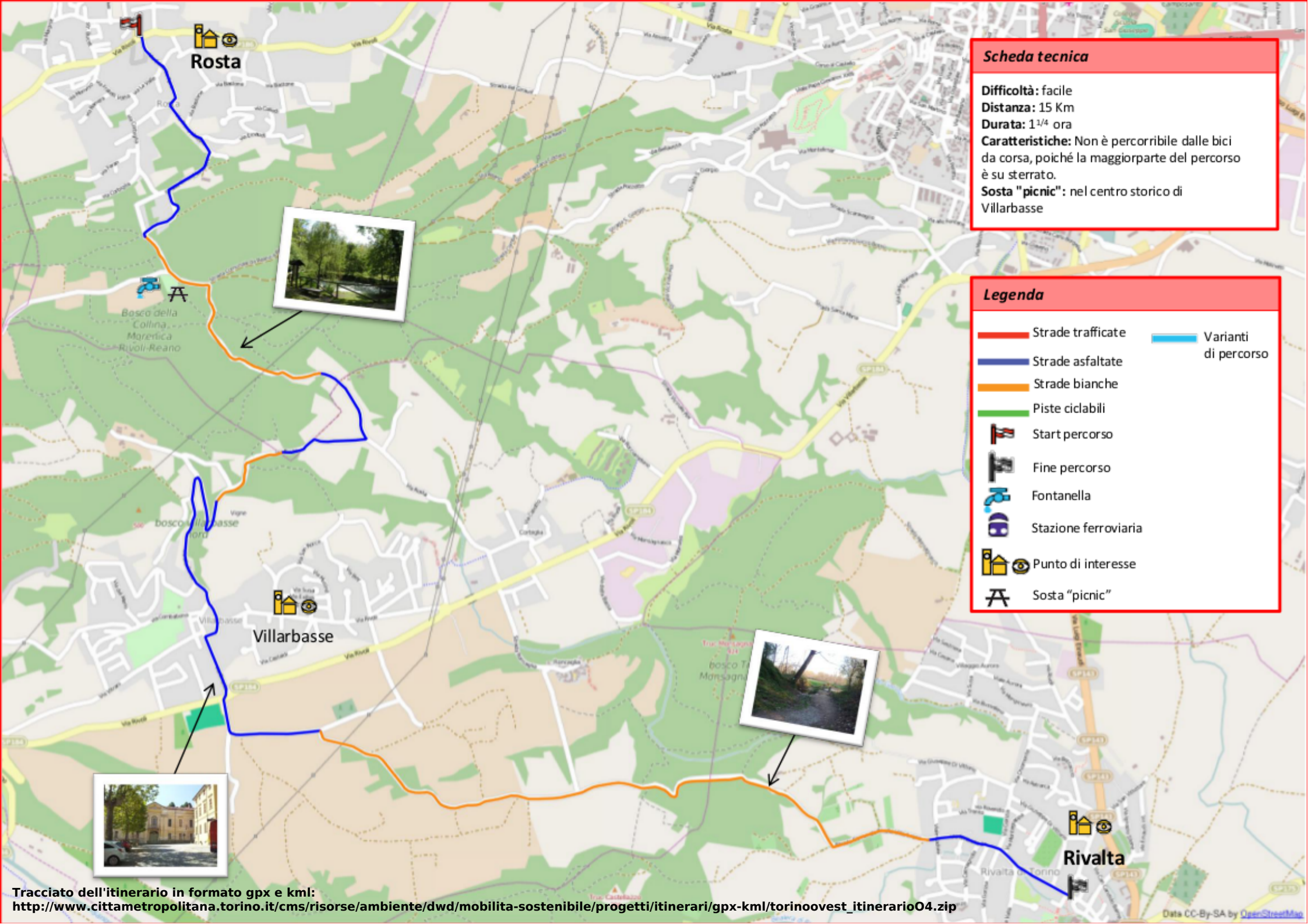
## Le guide degli itinerari ciclabili



Torino ovest

## Itinerario O4: tra i boschi e i centri storici

L'itinerario è lungo 15 Km ed unisce il Comune di Rosta con quello di Rivalta, passando per Villarbasse, attraversa una parte dell'anfiteatro morenico compreso tra Rivoli ed Avigliana, ed è un utile collegamento per gli itinerari O3 e O5 presenti nei dintorni. Un percorso continuo e tranquillo con qualche dislivello che percorre strade comunali tra boschi e campi attraversando i centri storici cittadini.



### Scheda tecnica

**Difficoltà:** facile  
**Distanza:** 15 Km  
**Durata:** 1¼ ora  
**Caratteristiche:** Non è percorribile dalle bici da corsa, poiché la maggiorparte del percorso è su sterrato.  
**Sosta "picnic":** nel centro storico di Villarbasse

### Legenda

	Strade trafficate		Varianti di percorso
	Strade asfaltate		
	Strade bianche		
	Piste ciclabili		
	Start percorso		
	Fine percorso		
	Fontanella		
	Stazione ferroviaria		
	Punto di interesse		
	Sosta "picnic"		