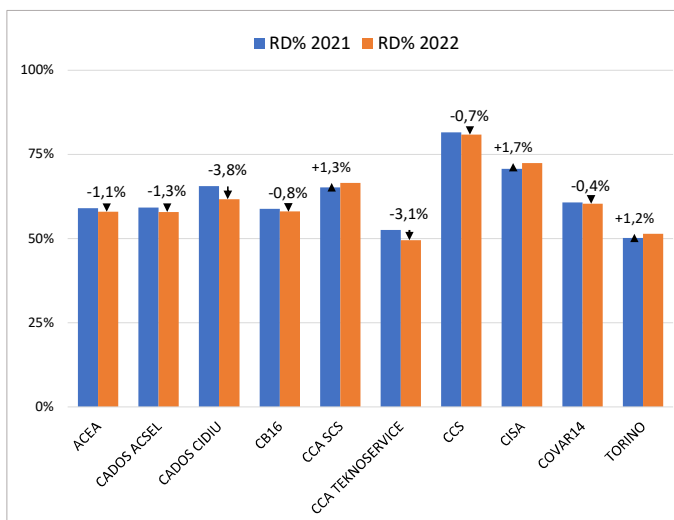


# PERCENTUALE DI RACCOLTA DIFFERENZIATA (RD%), PER AMBITO E VARIAZIONE 2022/2021

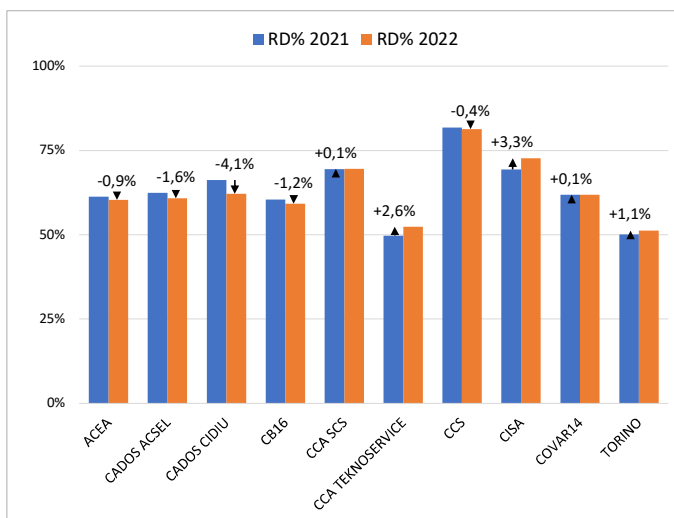
## GENNAIO

AMBITO	2021	2022	Δ 22/21
ACEA	59,1%	57,9%	-1,1%
CADOS ACSEL	59,2%	57,9%	-1,3%
CADOS CIDIU	65,5%	61,7%	-3,8%
CB16	58,8%	58,0%	-0,8%
CCA SCS	65,2%	66,5%	1,3%
CCA TEKNOSERVICE	52,6%	49,5%	-3,1%
CCS	81,5%	80,9%	-0,7%
CISA	70,8%	72,4%	1,7%
COVAR14	60,7%	60,4%	-0,4%
TORINO	50,2%	51,5%	1,2%
<b>CMTO</b>	<b>58,2%</b>	<b>57,9%</b>	<b>-0,2%</b>



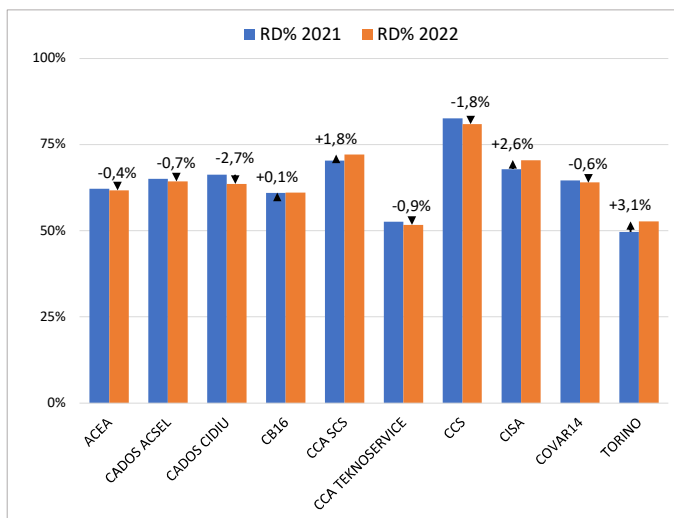
## FEBBRAIO

AMBITO	2021	2022	Δ 22/21
ACEA	61,3%	60,3%	-0,9%
CADOS ACSEL	62,4%	60,8%	-1,6%
CADOS CIDIU	66,2%	62,1%	-4,1%
CB16	60,5%	59,2%	-1,2%
CCA SCS	69,4%	69,6%	0,1%
CCA TEKNOSERVICE	49,8%	52,4%	2,6%
CCS	81,8%	81,4%	-0,4%
CISA	69,4%	72,7%	3,3%
COVAR14	61,8%	61,8%	0,1%
TORINO	50,1%	51,2%	1,1%
<b>CMTO</b>	<b>59,0%</b>	<b>58,7%</b>	<b>-0,2%</b>



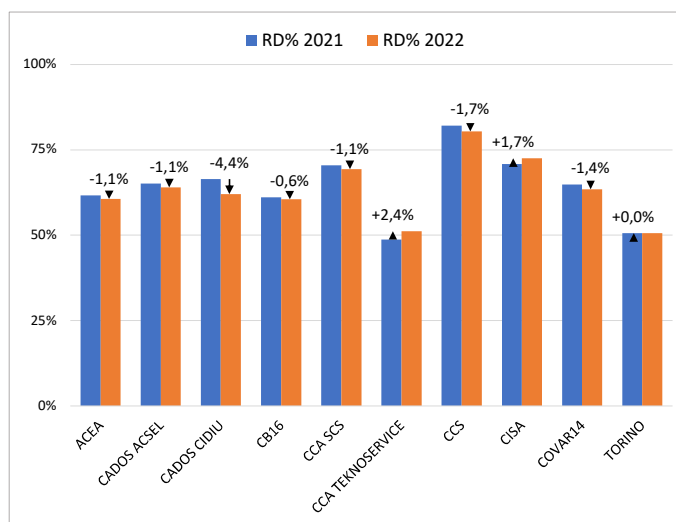
## MARZO

AMBITO	2021	2022	Δ 22/21
ACEA	62,1%	61,8%	-0,4%
CADOS ACSEL	65,0%	64,3%	-0,7%
CADOS CIDIU	66,3%	63,6%	-2,7%
CB16	61,0%	61,0%	0,1%
CCA SCS	70,3%	72,1%	1,8%
CCA TEKNOSERVICE	52,6%	51,7%	-0,9%
CCS	82,7%	80,9%	-1,8%
CISA	67,9%	70,5%	2,6%
COVAR14	64,6%	64,0%	-0,6%
TORINO	49,6%	52,7%	3,1%
<b>CMTO</b>	<b>59,8%</b>	<b>60,4%</b>	<b>0,6%</b>



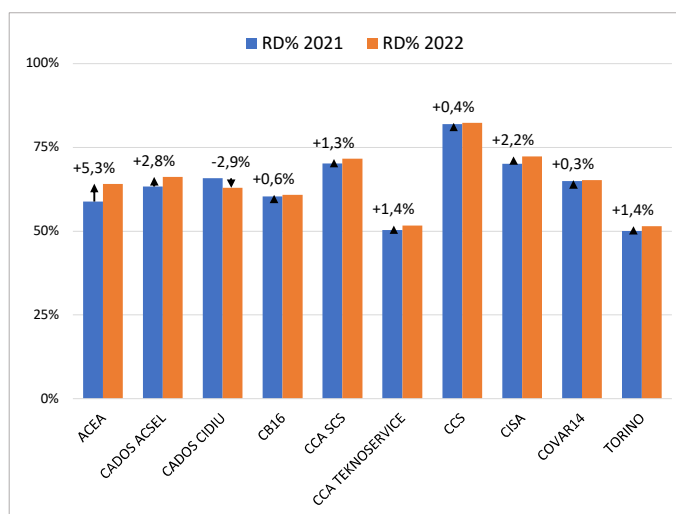
## APRILE

AMBITO	2021	2022	Δ 22/21
ACEA	61,7%	60,6%	-1,1%
CADOS ACSEL	65,1%	64,0%	-1,1%
CADOS CIDIU	66,5%	62,0%	-4,4%
CB16	61,1%	60,5%	-0,6%
CCA SCS	70,4%	69,4%	-1,1%
CCA TEKNOSERVICE	48,7%	51,2%	2,4%
CCS	82,1%	80,4%	-1,7%
CISA	70,8%	72,5%	1,7%
COVAR14	64,8%	63,5%	-1,4%
TORINO	50,6%	50,6%	0,0%
<b>CMTO</b>	<b>60,1%</b>	<b>59,0%</b>	<b>-1,1%</b>



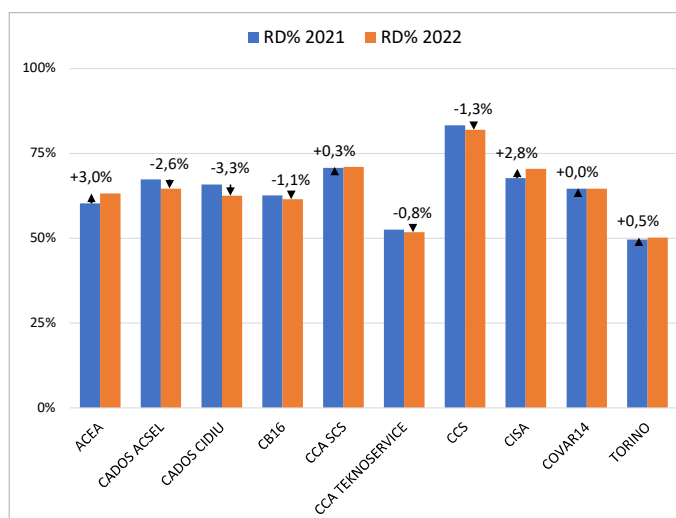
## MAGGIO

AMBITO	2021	2022	Δ 22/21
ACEA	58,9%	64,2%	5,3%
CADOS ACSEL	63,4%	66,2%	2,8%
CADOS CIDIU	65,9%	62,9%	-2,9%
CB16	60,3%	60,9%	0,6%
CCA SCS	70,3%	71,6%	1,3%
CCA TEKNOSERVICE	50,3%	51,7%	1,4%
CCS	82,0%	82,4%	0,4%
CISA	70,1%	72,3%	2,2%
COVAR14	64,9%	65,2%	0,3%
TORINO	50,1%	51,5%	1,4%
<b>CMTO</b>	<b>59,5%</b>	<b>60,4%</b>	<b>0,9%</b>



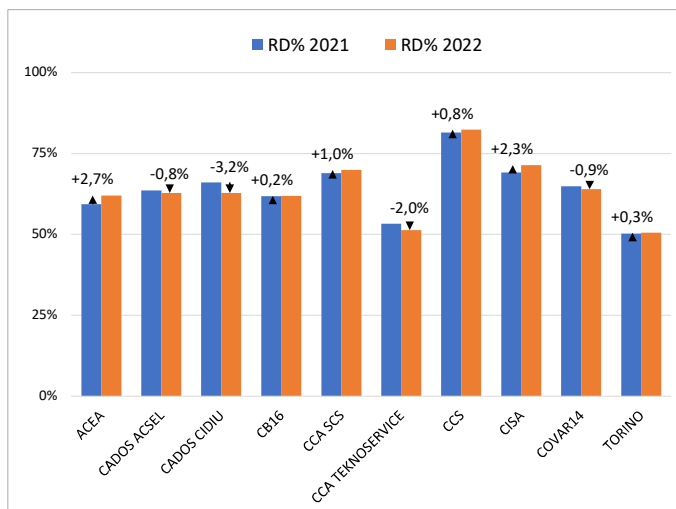
## GIUGNO

AMBITO	2021	2022	Δ 22/21
ACEA	60,2%	63,2%	3,0%
CADOS ACSEL	67,3%	64,7%	-2,6%
CADOS CIDIU	65,8%	62,5%	-3,3%
CB16	62,6%	61,5%	-1,1%
CCA SCS	70,7%	71,0%	0,3%
CCA TEKNOSERVICE	52,5%	51,8%	-0,8%
CCS	83,3%	82,0%	-1,3%
CISA	67,7%	70,5%	2,8%
COVAR14	64,7%	64,7%	0,0%
TORINO	49,6%	50,2%	0,5%
<b>CMTO</b>	<b>59,8%</b>	<b>59,6%</b>	<b>-0,3%</b>



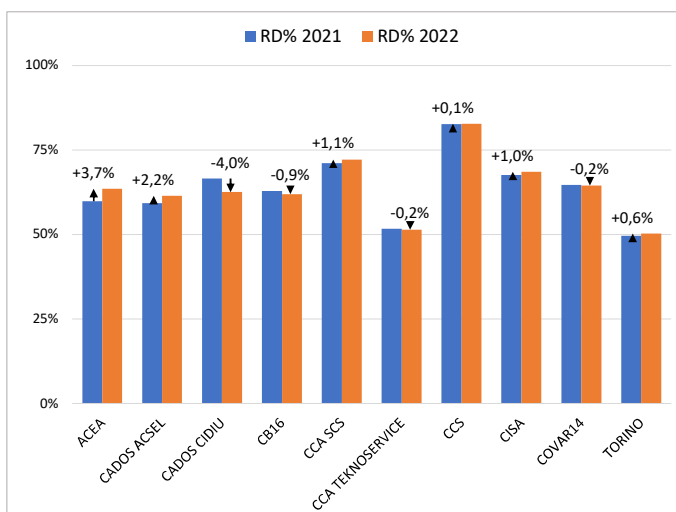
## LUGLIO

AMBITO	2021	2022	Δ 22/21
ACEA	59,3%	62,0%	2,7%
CADOS ACSEL	63,6%	62,8%	-0,8%
CADOS CIDIU	66,0%	62,8%	-3,2%
CB16	61,8%	62,0%	0,2%
CCA SCS	68,9%	69,9%	1,0%
CCA TEKNOSERVICE	53,3%	51,3%	-2,0%
CCS	81,5%	82,4%	0,8%
CISA	69,1%	71,4%	2,3%
COVAR14	64,8%	64,0%	-0,9%
TORINO	50,2%	50,5%	0,3%
<b>CMTO</b>	<b>59,7%</b>	<b>59,6%</b>	<b>-0,1%</b>



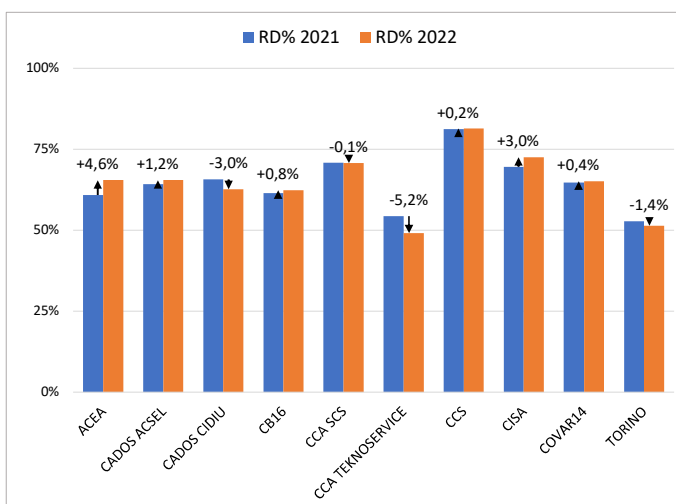
## AGOSTO

AMBITO	2021	2022	Δ 22/21
ACEA	59,8%	63,5%	3,7%
CADOS ACSEL	59,2%	61,4%	2,2%
CADOS CIDIU	66,5%	62,5%	-4,0%
CB16	62,9%	61,9%	-0,9%
CCA SCS	71,1%	72,2%	1,1%
CCA TEKNOSERVICE	51,7%	51,4%	-0,2%
CCS	82,7%	82,7%	0,1%
CISA	67,6%	68,6%	1,0%
COVAR14	64,7%	64,5%	-0,2%
TORINO	49,6%	50,3%	0,6%
<b>CMTO</b>	<b>59,9%</b>	<b>60,1%</b>	<b>0,2%</b>



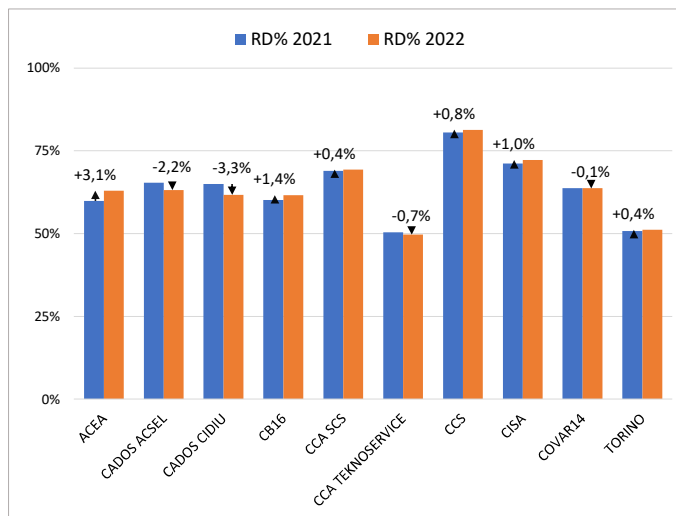
## SETTEMBRE

AMBITO	2021	2022	Δ 22/21
ACEA	60,9%	65,5%	4,6%
CADOS ACSEL	64,3%	65,5%	1,2%
CADOS CIDIU	65,7%	62,7%	-3,0%
CB16	61,5%	62,3%	0,8%
CCA SCS	70,9%	70,8%	-0,1%
CCA TEKNOSERVICE	54,3%	49,1%	-5,2%
CCS	81,2%	81,4%	0,2%
CISA	69,6%	72,6%	3,0%
COVAR14	64,7%	65,1%	0,4%
TORINO	52,8%	51,4%	-1,4%
<b>CMTO</b>	<b>60,8%</b>	<b>60,5%</b>	<b>-0,3%</b>



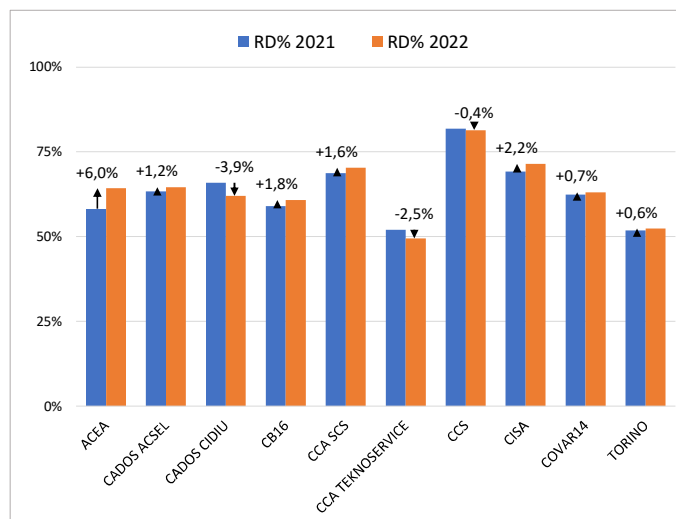
## OTTOBRE

AMBITO	2021	2022	Δ 22/21
ACEA	59,9%	63,0%	3,1%
CADOS ACSEL	65,4%	63,2%	-2,2%
CADOS CIDIU	65,0%	61,7%	-3,3%
CB16	60,2%	61,6%	1,4%
CCA SCS	69,0%	69,4%	0,4%
CCA TEKNOSERVICE	50,5%	49,7%	-0,7%
CCS	80,6%	81,4%	0,8%
CISA	71,2%	72,2%	1,0%
COVAR14	63,8%	63,7%	-0,1%
TORINO	50,8%	51,1%	0,4%
<b>CMTO</b>	<b>59,3%</b>	<b>59,4%</b>	<b>0,1%</b>



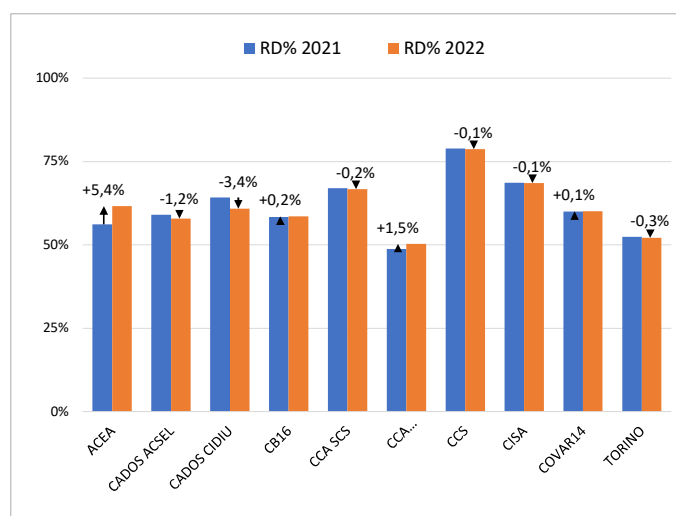
## NOVEMBRE

AMBITO	2021	2022	Δ 22/21
ACEA	58,2%	64,2%	6,0%
CADOS ACSEL	63,4%	64,6%	1,2%
CADOS CIDIU	65,9%	62,0%	-3,9%
CB16	59,0%	60,8%	1,8%
CCA SCS	68,7%	70,3%	1,6%
CCA TEKNOSERVICE	52,0%	49,5%	-2,5%
CCS	81,8%	81,4%	-0,4%
CISA	69,2%	71,4%	2,2%
COVAR14	62,4%	63,1%	0,7%
TORINO	51,8%	52,4%	0,6%
<b>CMTO</b>	<b>59,4%</b>	<b>59,9%</b>	<b>0,6%</b>



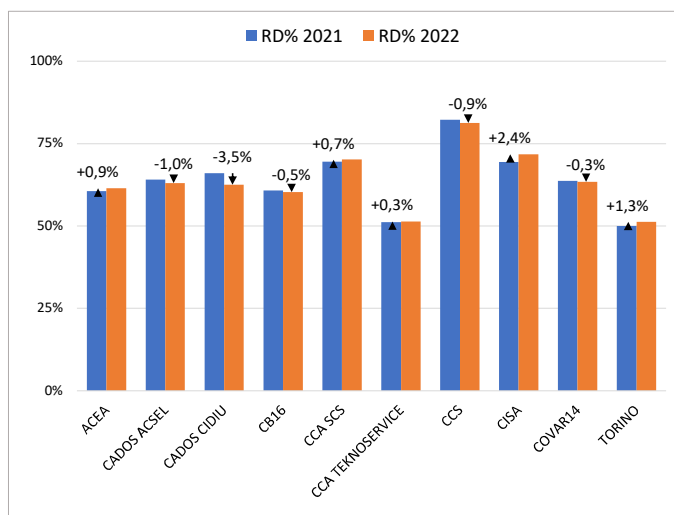
## DICEMBRE

AMBITO	2021	2022	Δ 22/21
ACEA	56,2%	61,6%	5,4%
CADOS ACSEL	59,1%	57,9%	-1,2%
CADOS CIDIU	64,2%	60,9%	-3,4%
CB16	58,4%	58,6%	0,2%
CCA SCS	67,0%	66,7%	-0,2%
CCA TEKNOSERVICE	48,8%	50,3%	1,5%
CCS	78,9%	78,7%	-0,1%
CISA	68,6%	68,6%	-0,1%
COVAR14	60,0%	60,1%	0,1%
TORINO	52,4%	52,1%	-0,3%
<b>CMTO</b>	<b>58,3%</b>	<b>58,1%</b>	<b>-0,3%</b>



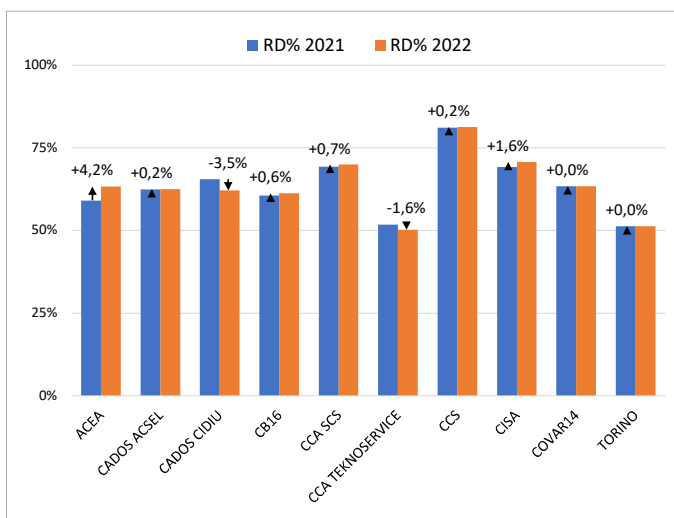
## I SEMESTRE

AMBITO	2021	2022	Δ 22/21
ACEA	60,6%	61,5%	0,9%
CADOS ACSEL	64,0%	63,1%	-1,0%
CADOS CIDIU	66,0%	62,5%	-3,5%
CB16	60,8%	60,3%	-0,5%
CCA SCS	69,5%	70,2%	0,7%
CCA TEKNOSERVICE	51,1%	51,4%	0,3%
CCS	82,3%	81,3%	-0,9%
CISA	69,4%	71,8%	2,4%
COVAR14	63,7%	63,4%	-0,3%
TORINO	50,0%	51,3%	1,3%
<b>CMTO</b>	<b>59,4%</b>	<b>59,4%</b>	<b>0,0%</b>



## II SEMESTRE

AMBITO	2021	2022	Δ 22/21
ACEA	59,1%	63,3%	4,2%
CADOS ACSEL	62,4%	62,6%	0,2%
CADOS CIDIU	65,6%	62,1%	-3,5%
CB16	60,6%	61,2%	0,6%
CCA SCS	69,3%	70,0%	0,7%
CCA TEKNOSERVICE	51,8%	50,2%	-1,6%
CCS	81,1%	81,3%	0,2%
CISA	69,2%	70,8%	1,6%
COVAR14	63,4%	63,4%	0,0%
TORINO	51,3%	51,3%	0,0%
<b>CMTO</b>	<b>59,6%</b>	<b>59,6%</b>	<b>0,0%</b>



## ANNUALE

AMBITO	2021	2022	Δ 22/21
ACEA	59,8%	62,4%	2,6%
CADOS ACSEL	63,2%	62,8%	-0,4%
CADOS CIDIU	65,8%	62,3%	-3,5%
CB16	60,7%	60,8%	0,1%
CCA SCS	69,4%	70,1%	0,7%
CCA TEKNOSERVICE	51,5%	50,8%	-0,7%
CCS	81,7%	81,3%	-0,4%
CISA	69,3%	71,3%	2,0%
COVAR14	63,6%	63,4%	-0,2%
TORINO	50,7%	51,3%	0,6%
<b>CMTO</b>	<b>59,5%</b>	<b>59,5%</b>	<b>0,0%</b>

