



PROGETTO “Formazione per lo sviluppo”

Torino, 18-29 Marzo 2013



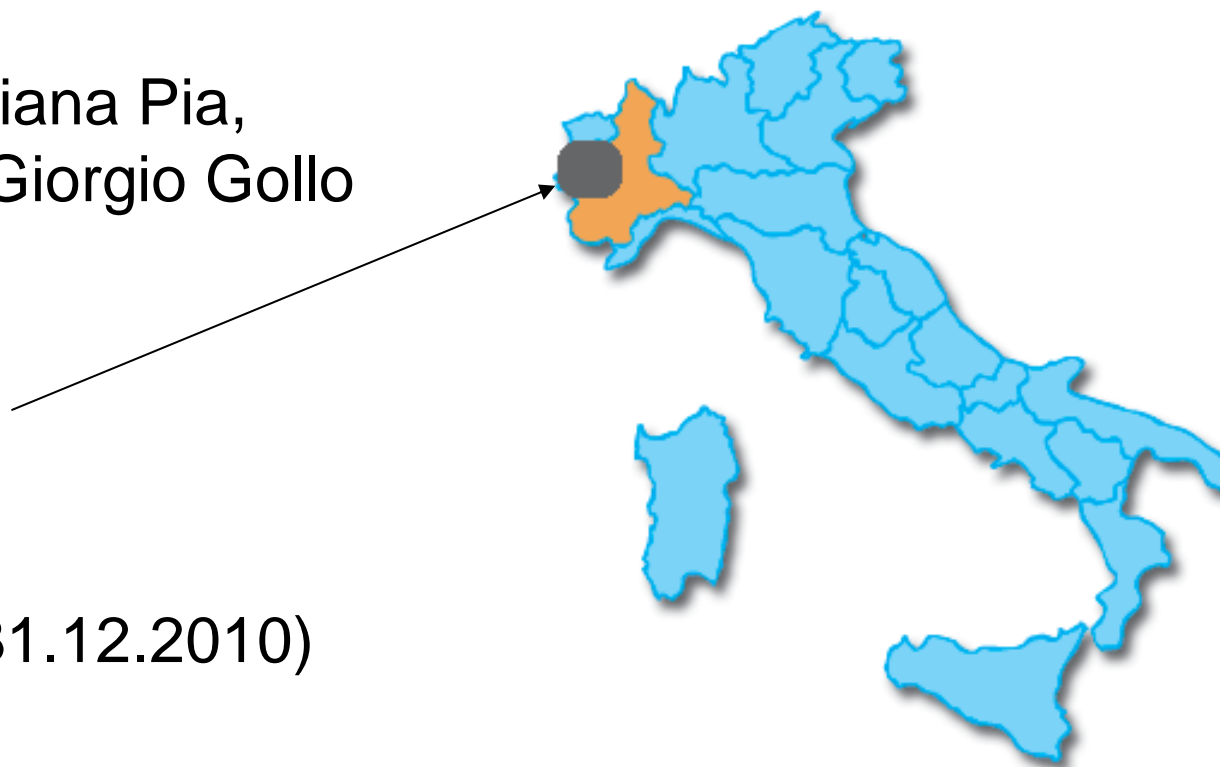
Provincia di Torino – Ufficio Ciclo Integrato dei Rifiuti
Servizio Pianificazione e gestione rifiuti, bonifiche, sostenibilità ambientale

Dirigente: dott. Edoardo Guerrini

Agata Fortunato, Tiziana Pia,
Emanuela Sarzotti, Giorgio Gollo

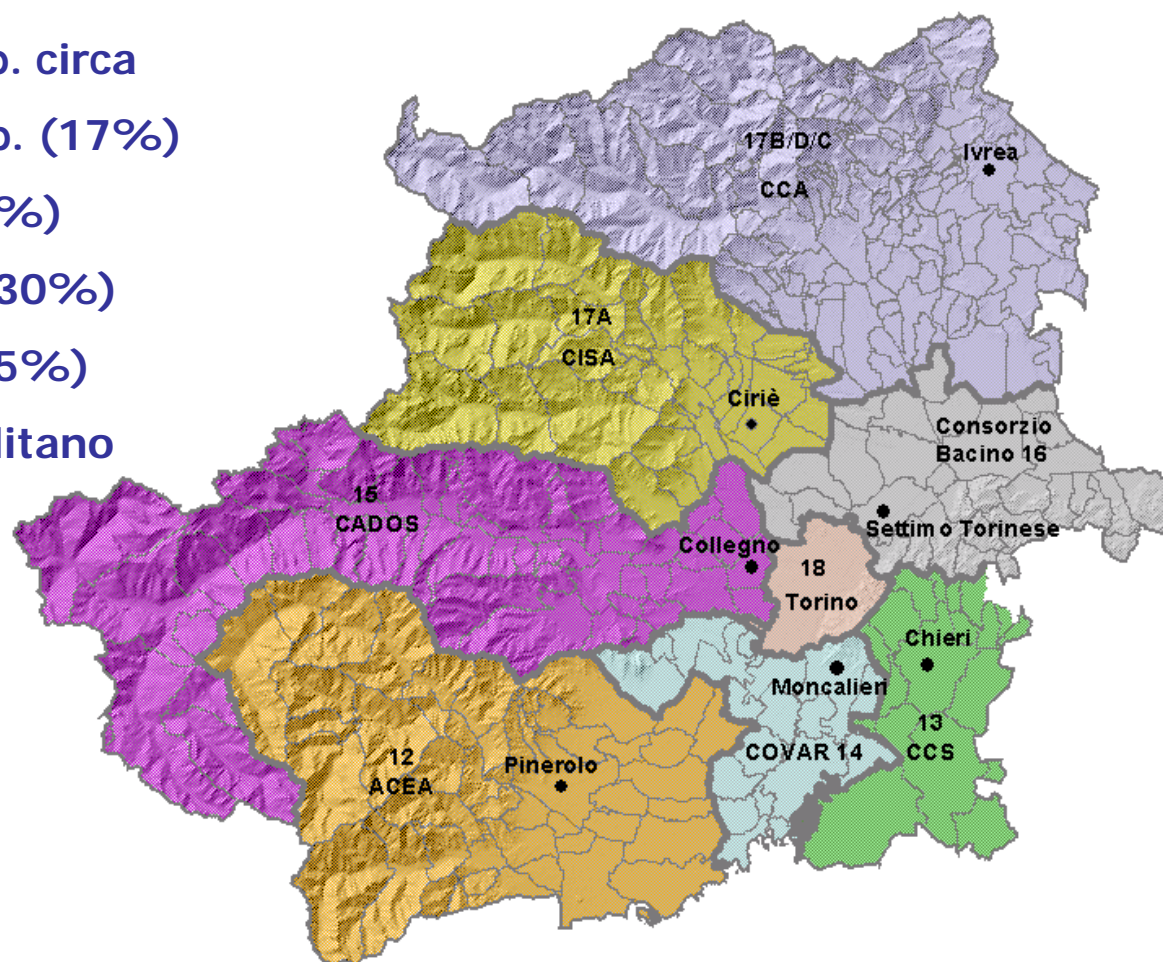
Il nostro territorio:
Provincia di Torino
(Regione Piemonte)

2.303.244 abitanti (31.12.2010)



Il territorio della provincia di Torino:

- 8 Consorzi di Bacino
- 315 Comuni e 2.303.000 ab. circa
 - 255 con pop. < 5.000 ab. (17%)
 - 29 fra 5 e 10.000 ab. (9%)
 - 28 fra 10 e 50.000 ab. (30%)
 - 3 fra 50 e 150.000 ab. (5%)
 - 1 solo comune metropolitano (907.000 ab., 39%)
- la fascia di pianura occupa il 27% del territorio
- la fascia collinare il 21%
- la fascia alpina il 52%





NORMATIVA

Unione europea:

Direttiva 2008/98 (Quadro generale rifiuti)

Stato italiano:

D.Lgs. 152/2006 (Testo Unico Ambientale)

D.Lgs. 267/2000 (Testo Unico Enti Locali)

Regione Piemonte:

Legge Reg. 24/2002 (Norme per la gestione dei rifiuti)

Legge Reg. 7/2012 (Gestione integrata dei rifiuti)



ASSETTO TERRITORIALE E DI GOVERNO DEL SISTEMA DI GESTIONE DEI RIFIUTI URBANI (L.R. 24/2002)



UNIONE EUROPEA



STATO

+ CONAI e consorzi di filiera per i diversi tipi di imballaggi



REGIONE PIEMONTE



PROVINCIA DI TORINO
programmazione
autorizzazione
controllo

AMBITO TERRITORIALE OTTIMALE
Associazione D'Ambito
(servizi di ambito: **IMPIANTI**)

—————∨
SOCIETA' DI GESTIONE



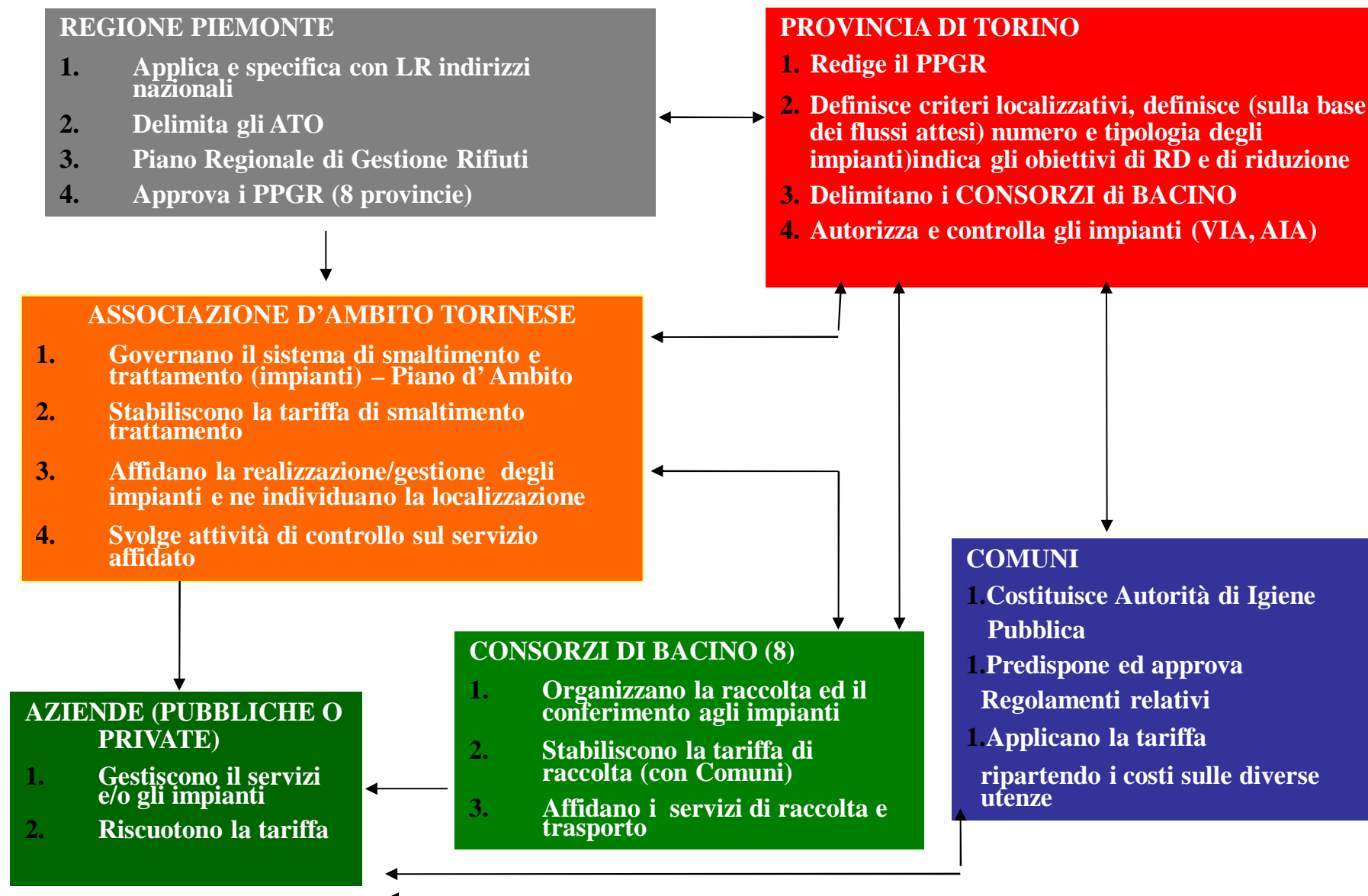
BACINI

Consorzi di Bacino
(servizi di bacino: **RACCOLTA**)

SOCIETA' DI GESTIONE ←



COMUNI





ASSETTO TERRITORIALE E DI GOVERNO DEL SISTEMA DI GESTIONE DEI RIFIUTI URBANI

Nel 2012 è stata approvata la nuova Legge regionale 7/2012 che accorpa le funzioni di Consorzi ed ATO in un unico soggetto (Conferenza d'ambito territoriale ottimale) composto da Comuni e Provincia.

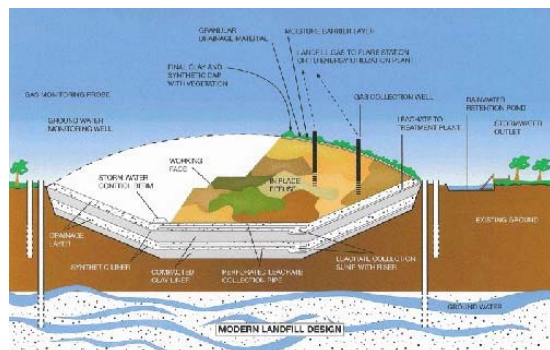
Il nuovo sistema previsto dalla legge 7/2012 dovrebbe entrare a regime nel corso dell'anno 2013.

IN SINTESI:



L'azienda che gestisce il servizio di raccolta li raccoglie e li trasporta ...

Il cittadino produce i rifiuti e li butta



... alle discariche (rifiuti non recuperabili)



... agli impianti di selezione CONAI (imballaggi raccolti separatamente)



...agli impianti di compostaggio (rifiuti organici)



Attività di educazione/informazione ambientale:

Nel 2012 è iniziata una campagna di sensibilizzazione per il miglioramento quantitativo e qualitativo delle raccolte differenziate:

“Raccolta differenziata: Beato chi la fa bene”

<http://www.beataladifferenziata.it/>

Scuole: lezioni-gioco per consolidare le regole di raccolta differenziata nelle scuole (soprattutto elementari: 6-11 anni)

Famiglie: alcuni interventi con famiglie nelle scuole;
promozione pannolini lavabili per bambini