



PROGETTO

“Formazione per lo sviluppo”

Osservatori e banche dati sui rifiuti

Torino, 18-29 Marzo 2013





L'Osservatorio Provinciale dei Rifiuti

La Legge n. 93 del 23 marzo 2001 “Disposizioni in campo ambientale” all’art. 10, comma 5:

“Al fine di realizzare un **modello a rete** dell’**Osservatorio nazionale sui rifiuti (ONR)**, e dotarsi di sedi per il supporto alle **funzioni di monitoraggio**, di programmazione e di controllo dell’Osservatorio stesso, **le province istituiscono**, senza oneri aggiuntivi a carico della finanza pubblica, entro centoventi giorni dalla data di entrata in vigore della legge stessa, **l’osservatorio provinciale sui rifiuti.**”

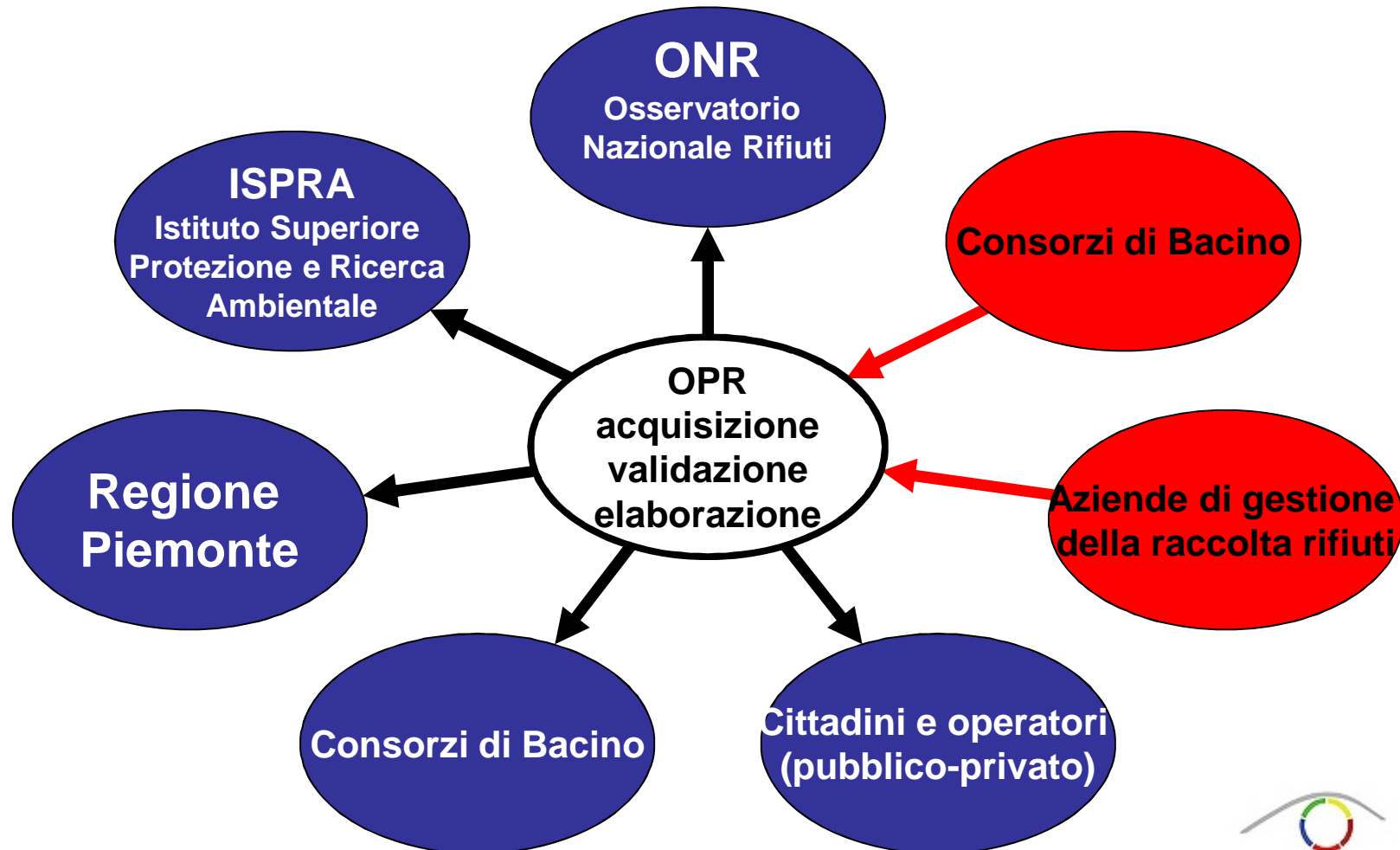


L'Osservatorio Regionale dei Rifiuti

La Legge Regionale n. 59/95 istituisce l'**Osservatorio regionale** sulla produzione, sullo smaltimento e sul riutilizzo dei rifiuti.

L'Osservatorio Rifiuti della Provincia di Torino (OPR) viene previsto già nel primo PPGR redatto dalla Provincia di Torino (1998), con funzioni di monitoraggio e di supporto strumentale all'attuazione delle politiche definite dallo strumento di programmazione. I successivi programmi ne confermano e rafforzano l'operatività.

Il modello a rete degli Osservatori



Le attività dell'Osservatorio Provinciale Rifiuti 1/3

Monitora lo stato del sistema di gestione del ciclo integrato dei rifiuti urbani:

- **produzione** (dati di tendenza **mensili** e consolidati **annuali**, disaggregati per frazione merceologica e comune di origine)
- **raccolta** (sistema di raccolta utilizzato)
- **qualità** (analisi merceologiche - IPLA)
- **flussi** (origine, prima e seconda destinazione, dati quali-quantitativi)
- **trattamento** (potenzialità installate, conferimenti annui)



Le attività dell'Osservatorio Provinciale Rifiuti 2/3

Monitora lo stato del sistema di gestione del ciclo integrato dei rifiuti urbani:

- **smaltimento** (volumi autorizzati, conferimenti semestrali, volumi residui annui)
- **strutture di supporto** (localizzazione e servizio offerto dai CDR)
- **tariffe** di trattamento/smaltimento (discariche ed impianti pubblici di trattamento dell'organico)
- **costi** dei servizi (tariffe applicate per raccolta, trasporto, selezione, trattamento, contributi CONAI)
- **accordi fra Enti** (Conai, consorziamenti,)

Le attività dell'Osservatorio Provinciale Rifiuti 3/3

Monitora lo stato di attuazione delle previsioni degli strumenti di programmazione/pianificazione:

- **servizi** (avvio dei sistemi integrati di RD)
- **impianti** (fasi realizzative dei nuovi impianti)
- **politiche** (riduzione, RD, prevenzione,)

Fornisce dati ed informazioni ad altri Enti (Osservatori Regionale e Nazionale Rifiuti, ISPRA, ...) ed organi istituzionali.

La divulgazione dei dati

L'insieme di dati raccolti mensilmente ed annualmente dall'OPR sui rifiuti urbani vengono elaborati e sistematizzati. La pubblicazione delle elaborazioni avviene attraverso due canali:

- siti internet

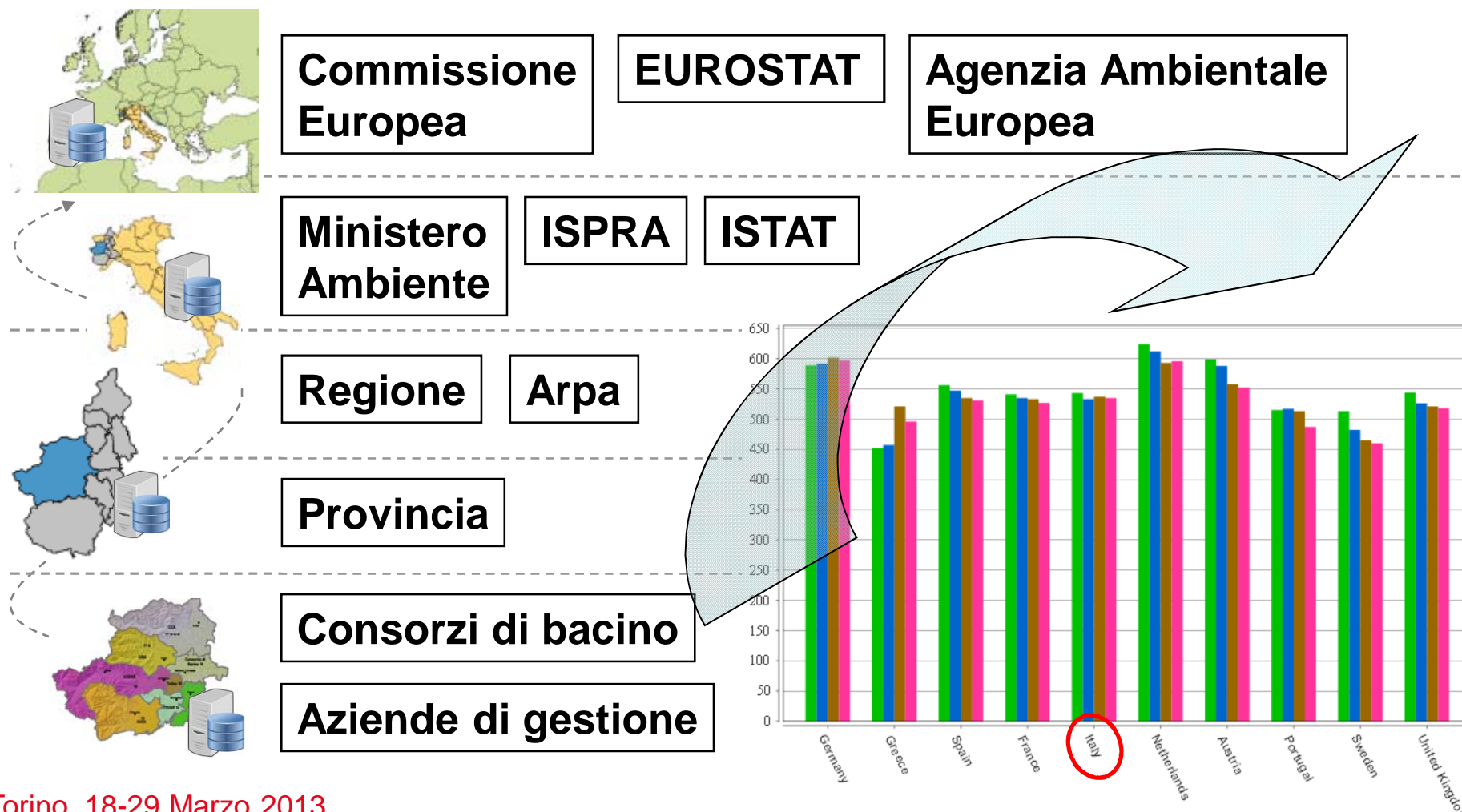
www.provincia.torino.it/ambiente/rifiuti/osservatorio/index
www.beataladifferenziata.it

- pubblicazione annuale del **Rapporto sullo stato del sistema di gestione dei rifiuti**



scarico
dati csv

Il flusso dei dati dal livello locale al livello europeo



Eurostat - Tables, Graphs and Maps Interface (TGM) map - Mozilla Firefox

epp.eurostat.ec.europa.eu/tgm/mapToolClosed.do?tab=map&init=1&plugin=1&language=en&pcode=tsdpc240&toolbox

Table Graph Map

2.3.4-r1899-2013-02-26 (PROD) Online support Legal Notice

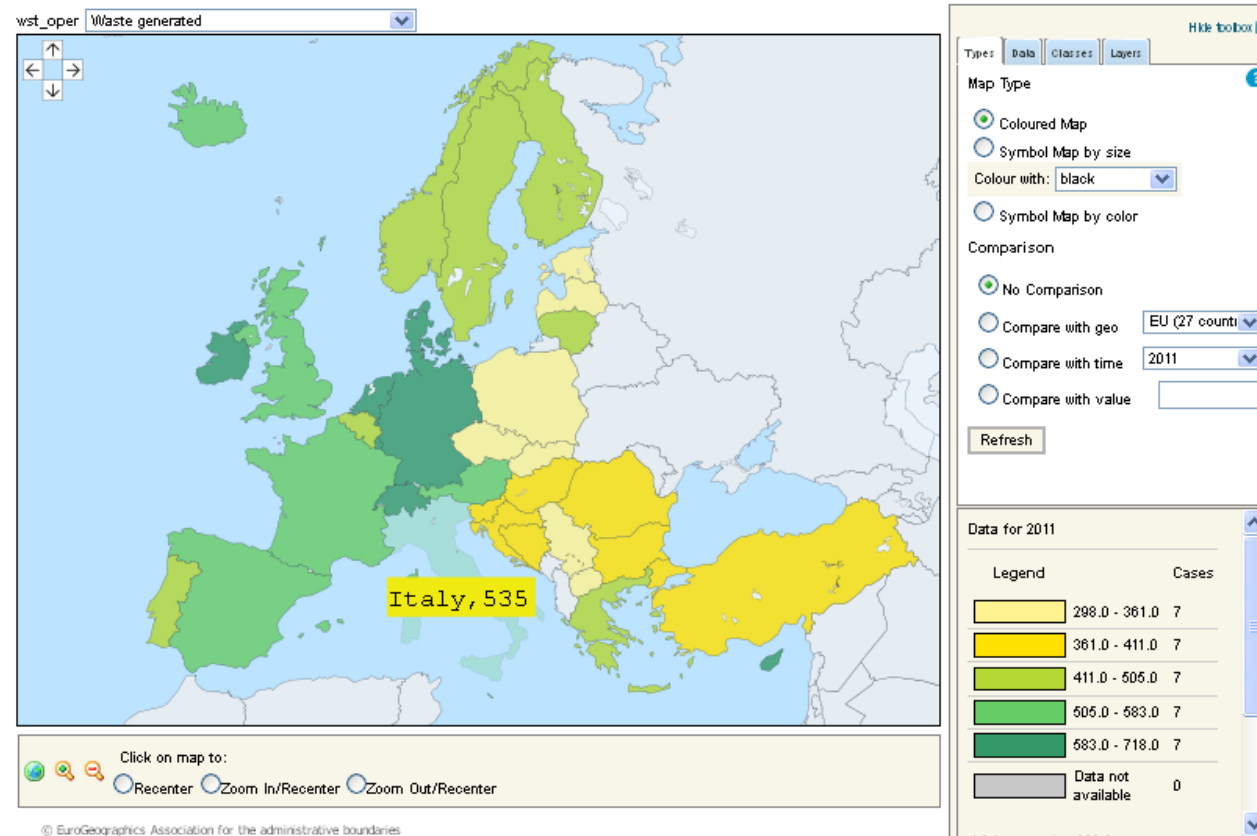
Municipal waste generation and treatment, by type of treatment method

kg per capita

Waste generated

Municipal waste consists to a large extent of waste generated by households, but may also ... [more](#)

Code: tsdpc240



Rilevamento annuale dati di produzione dei rifiuti urbani





Rilevanza

www.ruparpiemonte.it



Compagnia di San Paolo



urbani

RUPAR PIEMONTE - Rilevame

http://www.rupar

File Modifica Visualizza Preferiti

★ Preferiti ★ HotMail gratuit

RUPAR PIEMONTE - Rilevamento da

ricerca dati

tutte le parole

e-Governme

L'agenda digitale in Piem

La collaborazione interregio

La collaborazione con la PA cent

La Collaborazione Inter-

I progetti strate

I Portali del n

CRC Piem

Aree tematic

Agricoltura, Zootecnia, Caccia e Pe

Ambi

Attività Economico Produt

Commercio e Artigian

Comunicazione e Informazi

Cultura, Turismo e S

Demografia e Statis

Gestione del perso

Istruzione e Formazi

Lav

Montagna e Fon

Politiche so

Sa

Servizi per gli Enti Lo

Fine

ambiente Anteprima Rifiuti Urbani avviati a smaltimento

Provincia : TORINO

Consozi

Indice

ricerca dati

- COAZ
- COLL
- COND
- DRUE
- EXILL
- GIAGL
- GIAVE
- GRAV
- GRUG
- MATT
- MEAN
- MOMP
- MONC
- HOVA
- OULX



Scarica

Scarica il file nel formato pdf

stampa

RuparPiemonte - Anteprima rifiuti urbani avviati a smaltimento - Windows Internet ...

www.ruparpiemonte.it

Anteprima Rifiuti Urbani avviati a smaltimento

Dettaglio della ricerca Provincia: TORINO
 Consorzio: CADOS (ACSEL+ex CIDIU)
 Anno: 2012
 Comune: COLLEGNO
 Abitanti: 50137
 Note:

Rifiuti Urbani avviati a smaltimento

| | RU indifferenziati (20 03 01 + 20 03 06) | Spazzamento stradale (20 03 03) | Rifiuti ingombranti (20 03 07) | Tot Kg. |
|--|--|---------------------------------------|-----------------------------------|---------|
| direttamente in discarica | 8360985 | 100880 | 543100 | 9004965 |
| incenerimento | 0 | 0 | 0 | 0 |
| direttamente ad operazioni di trattamento | 0 | 0 | 0 | 0 |



Osservatorio Rifiuti Provinciale

Torino, 18-29 Marzo 2013

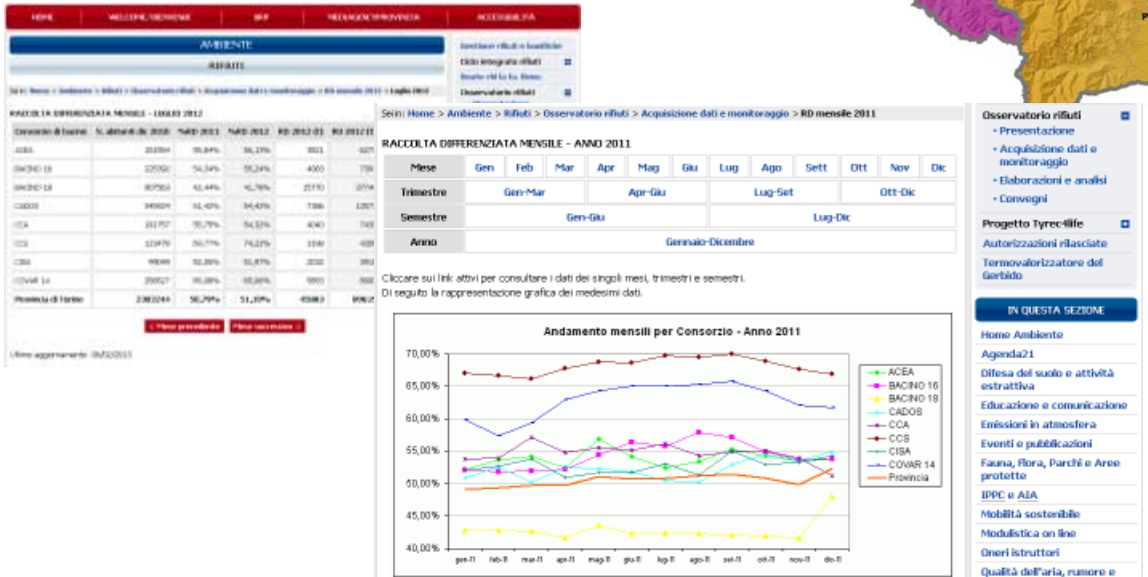
Rilevamento mensile dati sulle raccolte dei rifiuti urbani

Consorzi di bacino
↑
Aziende di gestione

TRASMISSIONE →



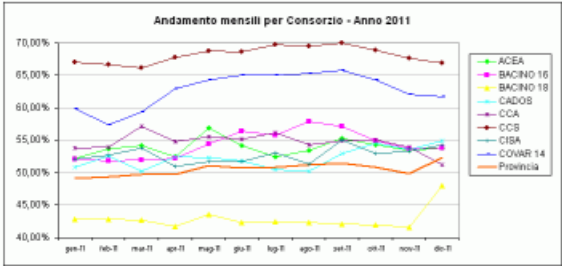
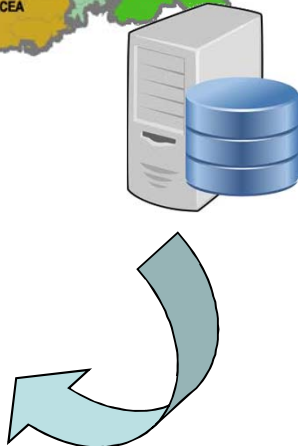
Osservatorio
Rifiuti Provinciale



RACCOLTA DIFFERENZIATA MENSILE - ANNO 2011

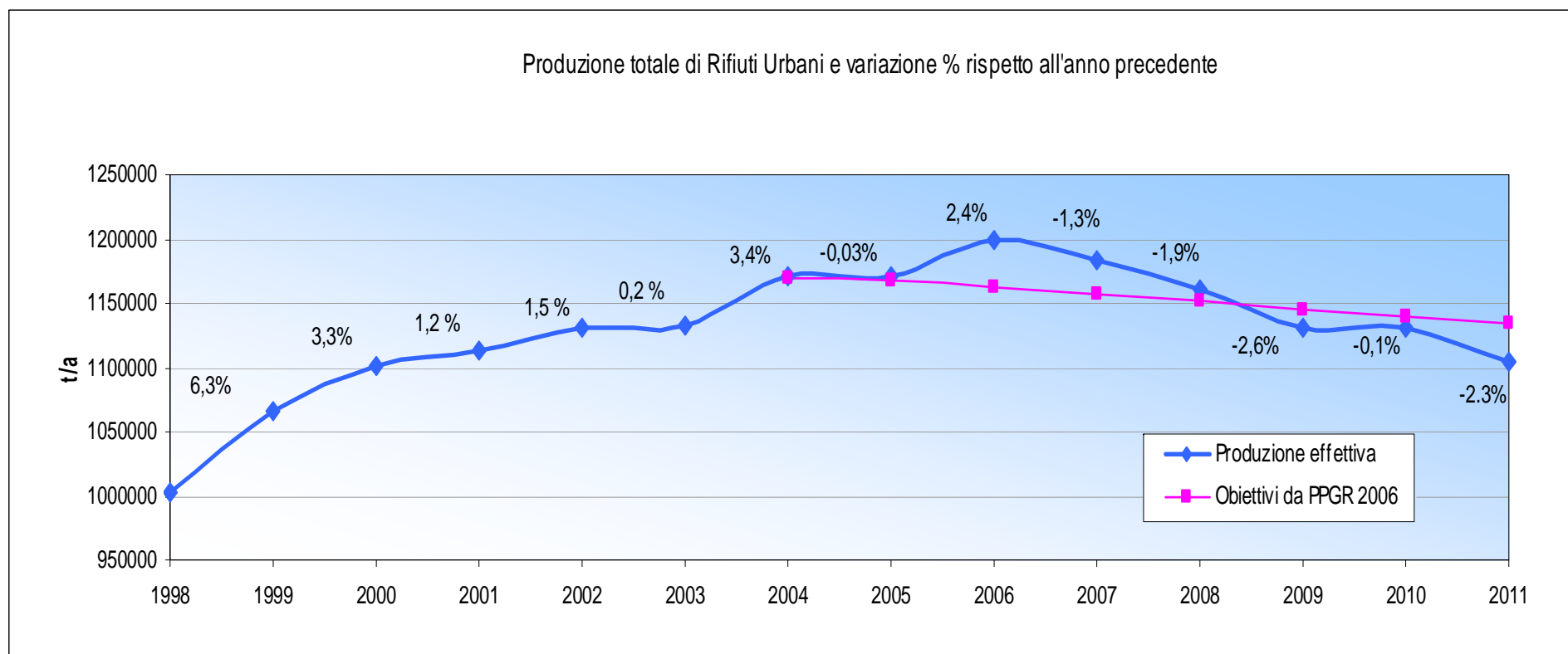
| Mese | Gen | Feb | Mar | Apr | Mag | Giù | Lug | Ago | Sett | Ott | Nov | Dic |
|-----------|------------------|-----|-----|---------|-----|-----|---------|-----|------|---------|-----|-----|
| Trimestre | Gen-Mar | | | Apr-Giù | | | Lug-Set | | | Ott-Dic | | |
| Semestre | Gen-Giù | | | | | | Lug-Dic | | | | | |
| Anno | Gennaio-Dicembre | | | | | | | | | | | |

Andamento mensili per Consorzio - Anno 2011

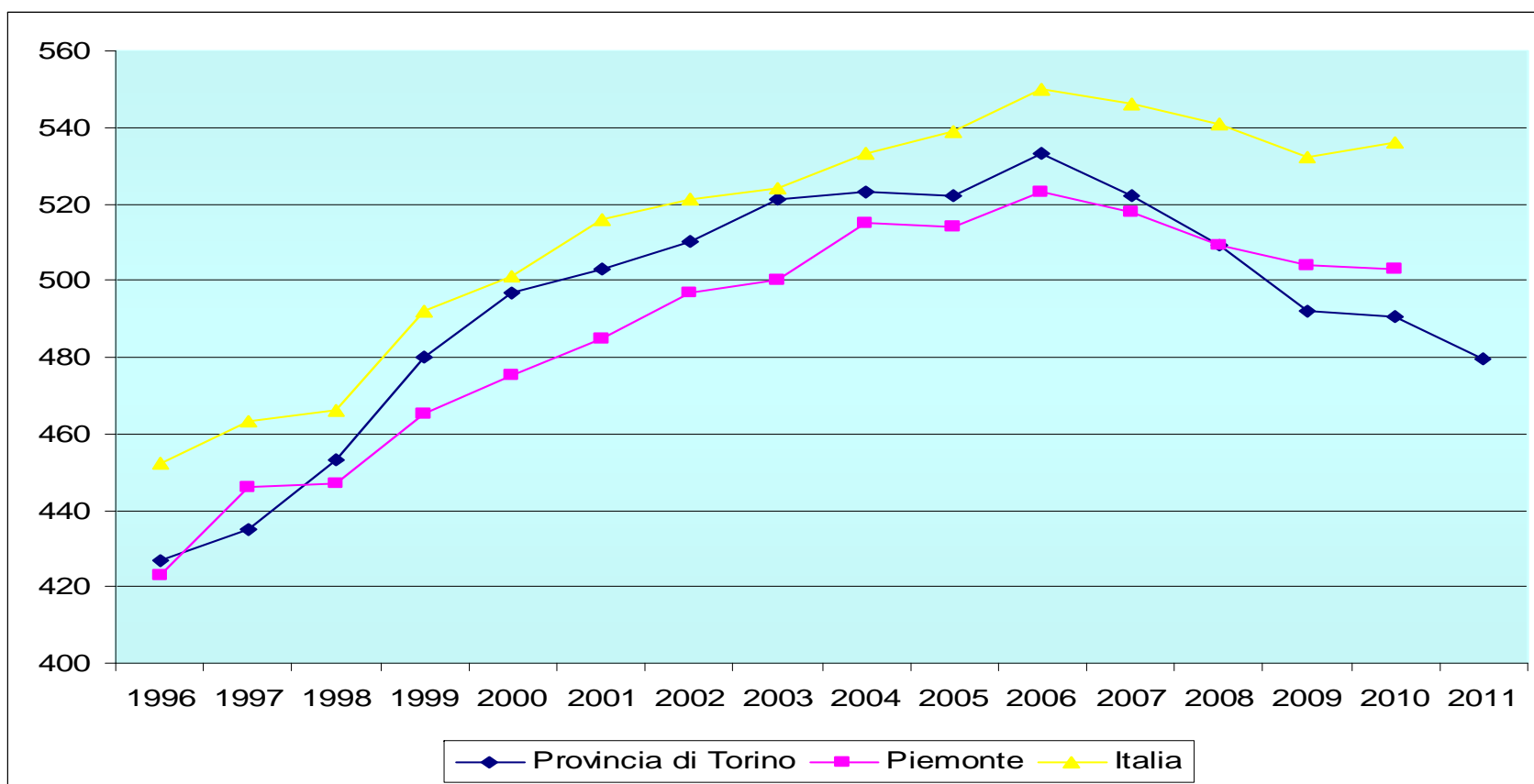
Produzione totale di rifiuti urbani in Provincia di Torino

Anno 2011: 1.104.394 ton/anno (3.026 ton/giorno)



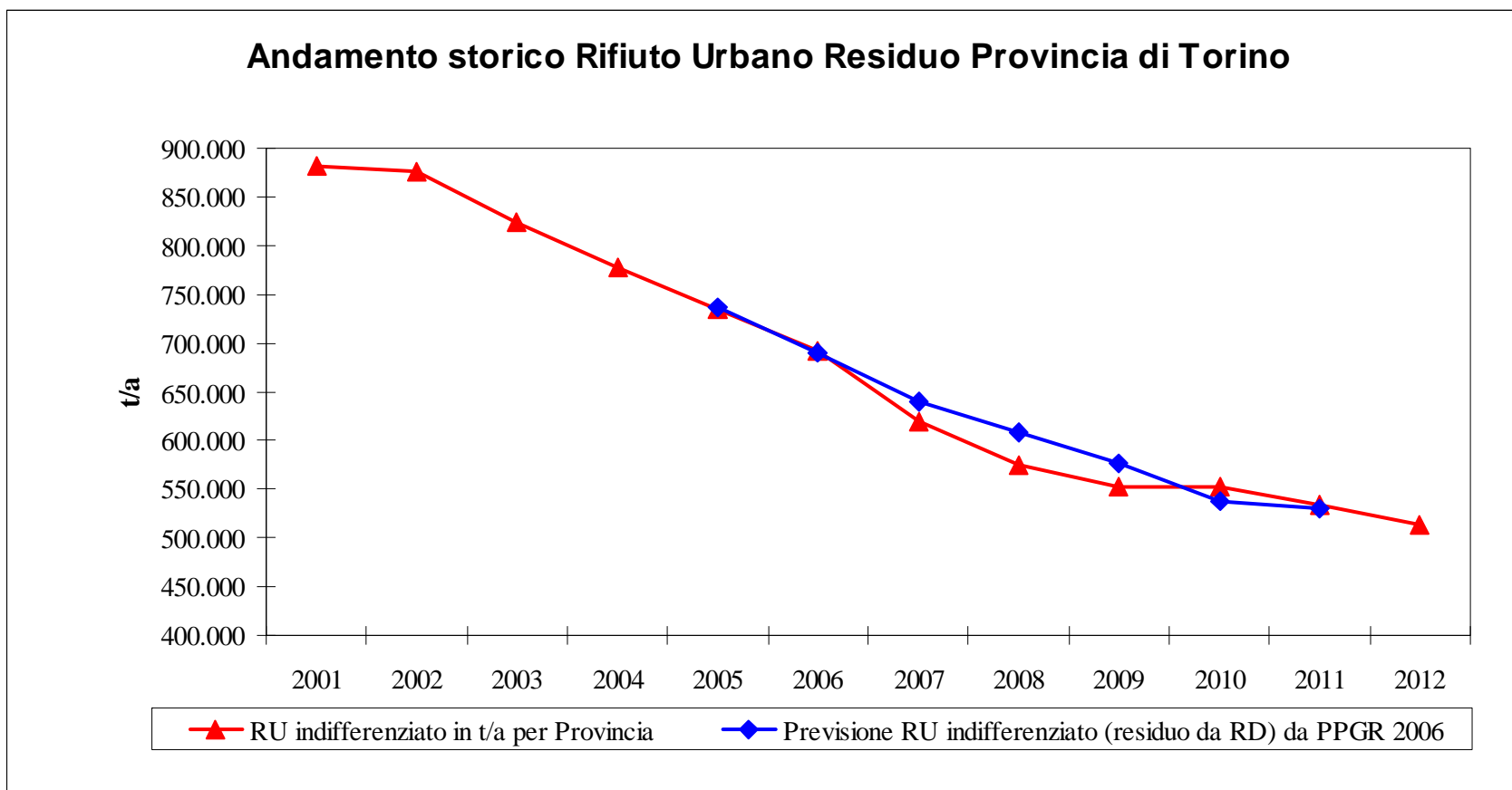
Produzione totale RU procapite - confronto

Anno 2011: 479 kg/ab/anno (1,31 kg/ab/giorno)



Rifiuto urbano residuo in Provincia di Torino

Anno 2011: 534.352 ton/anno (1.464 ton/giorno)



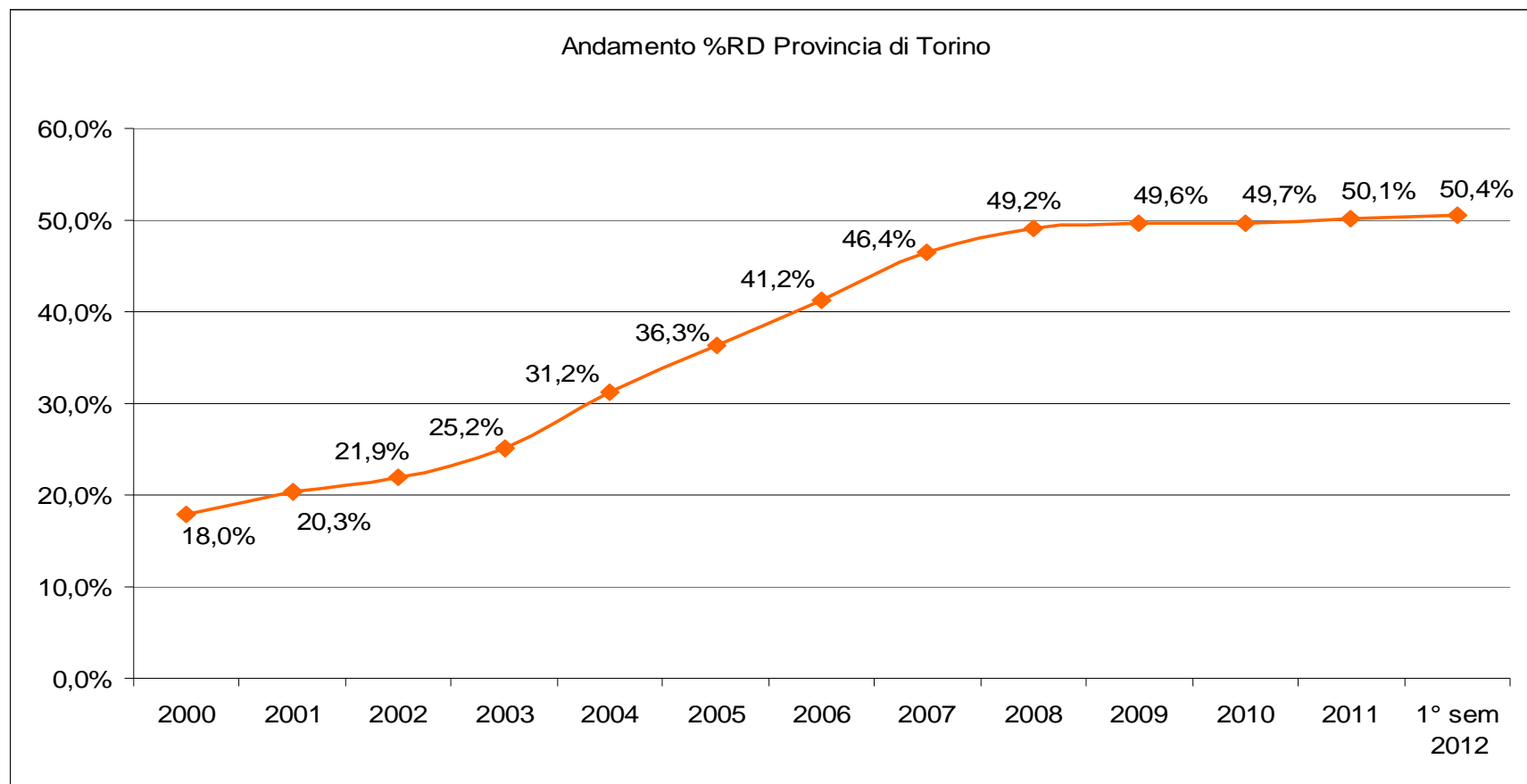
Rifiuto urbano residuo procapite – confronto Anno 2011

| | | |
|------------------------|-----------------------------|-------------|
| Europa* (27 stati) | Smaltimento in discarica | 179 kg/ab/a |
| | Incenerimento | 111 kg/ab/a |
| Italia* | Smaltimento in discarica | 248 kg/ab/a |
| | Incenerimento | 88 kg/ab/a |
| Provincia di Torino | Smaltimento in discarica | 232 kg/ab/a |
| | Incenerimento | - |

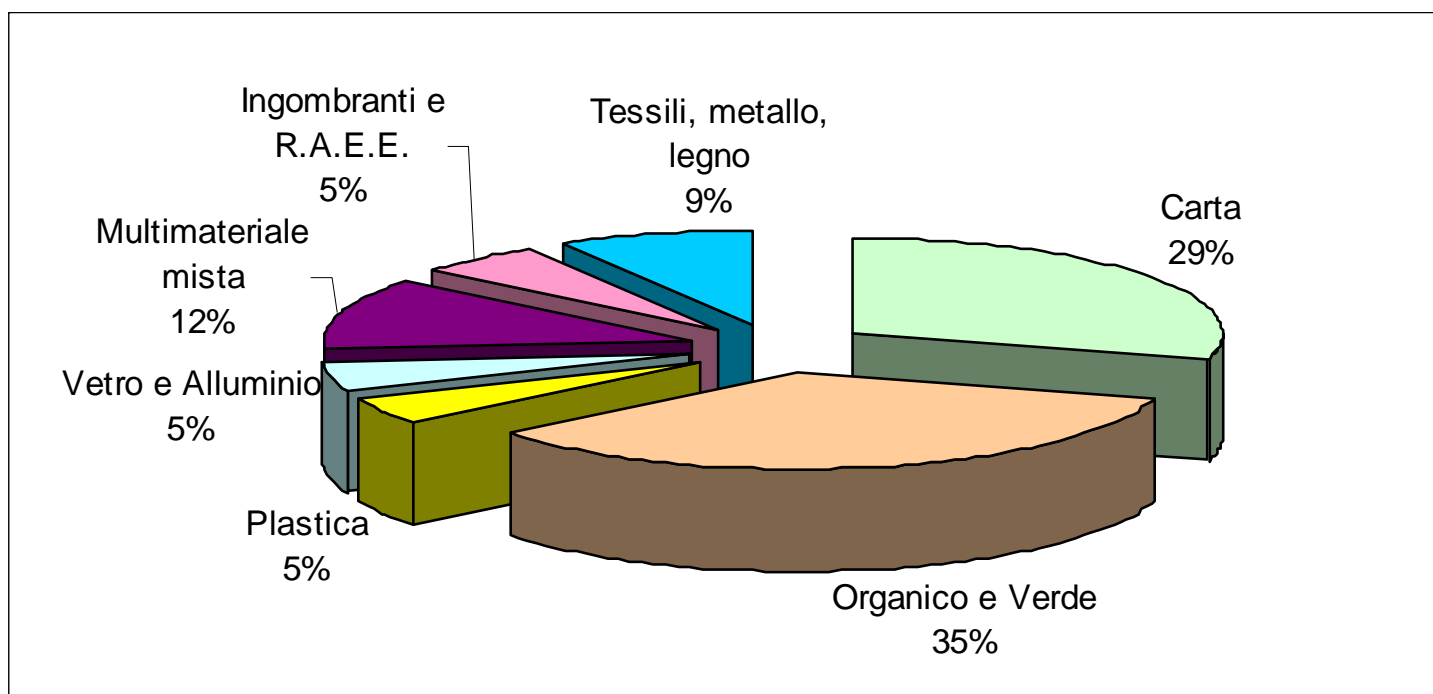
*fonte Eurostat

% raccolta differenziata in Provincia di Torino

Anno 2011: 50,1%

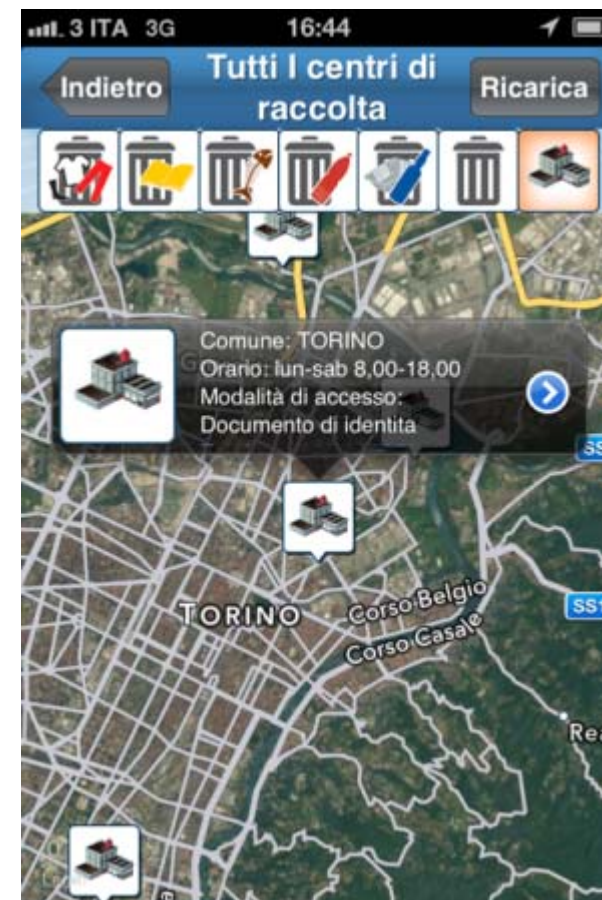
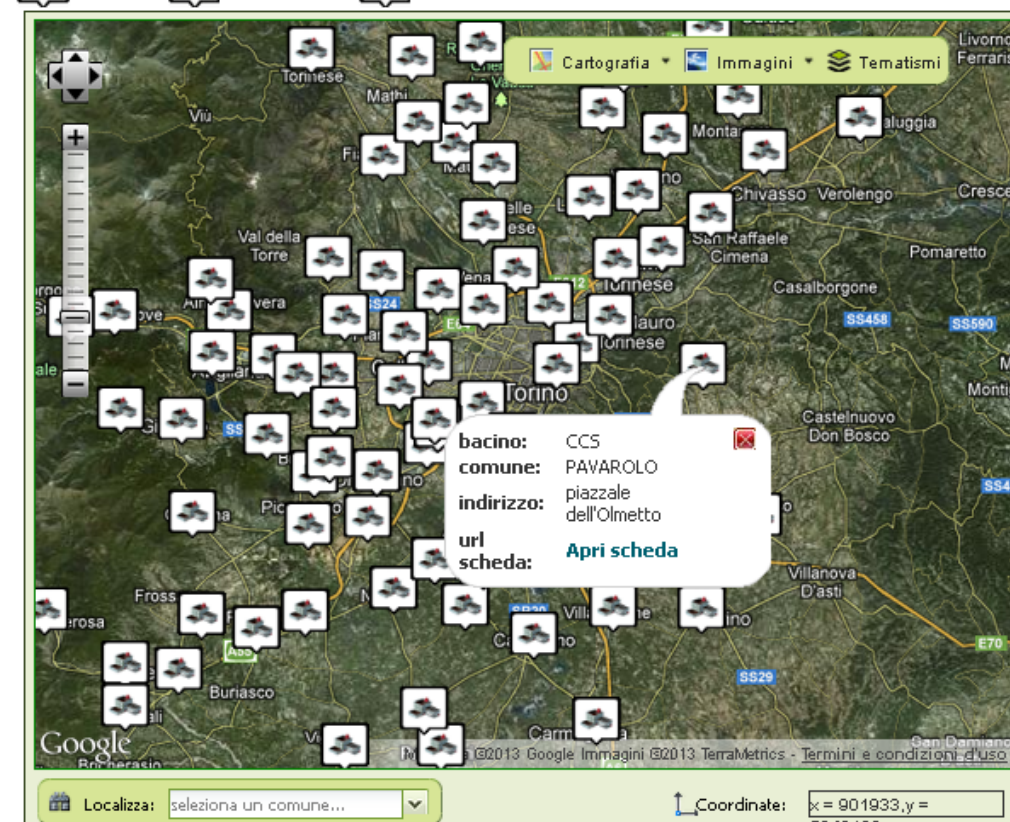


Suddivisione merceologica delle raccolte differenziate Anno 2011



Altre informazioni gestite dall'OPR: Centri di Raccolta

Legenda:



App per I-phone e Android

Altre informazioni gestite dall'OPR: Centri di Raccolta



AMIAT – Centro di Raccolta Via Arbe 12, Torino
visita giovedì 21 marzo pomeriggio



Grazie per l'attenzione

Osservatorio Provinciale Rifiuti
Corso Inghilterra, 7 – 10138 Torino

osservatorio.rifiuti@provincia.torino.it

www.provincia.torino.gov.it/ambiente/rifiuti/osservatorio/index
www.beataladifferenziata.it