



**energethica**<sup>®</sup>  
torino 7-9 aprile 2011



MINISTERO DELL'AMBIENTE  
E DELLA TUTELA DEL TERRITORIO E DEL MARE

---

## *IL PATTO DEI SINDACI: UN IMPEGNO IN EUROPA VERSO IL 2020*



---

### Il fondo ELENA della Banca Europea per gli Investimenti L'esperienza della Provincia di Milano

---

Sergio Zobot  
Direttore Settore Energia  
Provincia di Milano



**Provincia  
di Milano**

---

**Torino, 8 Aprile 2011**

## Il Programma Provinciale di Efficienza Energetica

Avviato nel 2005, il Programma aveva fissato gli obiettivi di:

Ridurre i consumi finali del settore civile dell'1% in linea con l'attuale pacchetto 20-20-20; impegno stimato in 35.000 tep/anno di riduzione dei consumi nel settore civile da raggiungere al 2012

Dimezzare i consumi nelle nuove costruzioni e nelle ristrutturazioni; installare 50.000 m<sup>2</sup> di collettori solari termici per Acqua Calda Sanitaria e 1.000 kW di impianti Fotovoltaici sugli edifici provinciali

Creare partenariati pubblico-privato per il sostegno finanziario alla riqualificazione energetica degli edifici

In sintesi:

Evitare l'immissione in atmosfera di 130.000 ton/anno di CO<sub>2</sub>

Diffusione di **Nuovi Regolamenti Edilizi** Comunali per dimezzare i consumi di energia negli edifici nuovi e ristrutturati; istituzione della **Certificazione Energetica di Edificio** quale strumento di conoscenza del livello dei consumi e di trasparenza del mercato edilizio.

Costituzione di un **Sistema di Accreditamento** per i certificatori energetici degli edifici e degli impianti denominata **Sacert**

Realizzazione di una **Rete di Sportelli Energia** per il decentramento delle attività di controllo degli impianti termici e per migliorare l'informazione e l'assistenza ai cittadini con campagne permanenti di sensibilizzazione

Attivazione di un dispositivo innovativo di **Prestiti a Tasso Zero**, co-finanziato con le banche, destinato a soggetti privati per realizzare lavori di riqualificazione energetica e di installazione di impianti alimentati da fonti rinnovabili nell'edilizia residenziale

Attivazione di una linea di finanziamento tramite la **BEI** per la riqualificazione energetica degli edifici pubblici e ricorso alla "facility" European Local ENergy Assistance (**ELENA**) per lo sviluppo di un programma di investimento

La Provincia di Milano ha aderito al “Patto dei Sindaci” nel Febbraio 2009 in qualità di “Struttura di Supporto” in rappresentanza dei Comuni dell’interland milanese (ora 56 Comuni aderenti).

Anche la Banca Europea per gli Investimenti (BEI) ha aderito al Patto dei Sindaci e ha attivato una linea di finanziamento per la riqualificazione degli edifici pubblici di proprietà dei Comuni che hanno aderito al Patto.

I fondi BEI verranno utilizzati per attivare contratti di prestazione per il risparmio energetico con garanzia di risultato negli edifici pubblici comunali, tramite Energy Service Companies (ESCOs). I risparmi serviranno a restituire il prestito, a ridurre i costi di energia dei Comuni e a rilanciare le attività delle Piccole e Medie Imprese.

Inoltre abbiamo richiesto e ottenuto un finanziamento sul programma “ELENA” per l’assistenza necessaria a sviluppare il progetto di investimento. I fondi ELENA serviranno a finanziare l’ingegnerizzazione tecnica, amministrativa, finanziaria del programma, a monitorarne e diffonderne i risultati.

Beneficiario: la Provincia in qualità di Struttura di Supporto al Patto dei Sindaci (56 Comuni hanno firmato il Patto; i PAES sono in progress)

Obiettivo: assistere i Comuni per sfruttare il potenziale di Risparmio di Energia e di sviluppo delle Fonti Rinnovabili sui loro stock edilizi

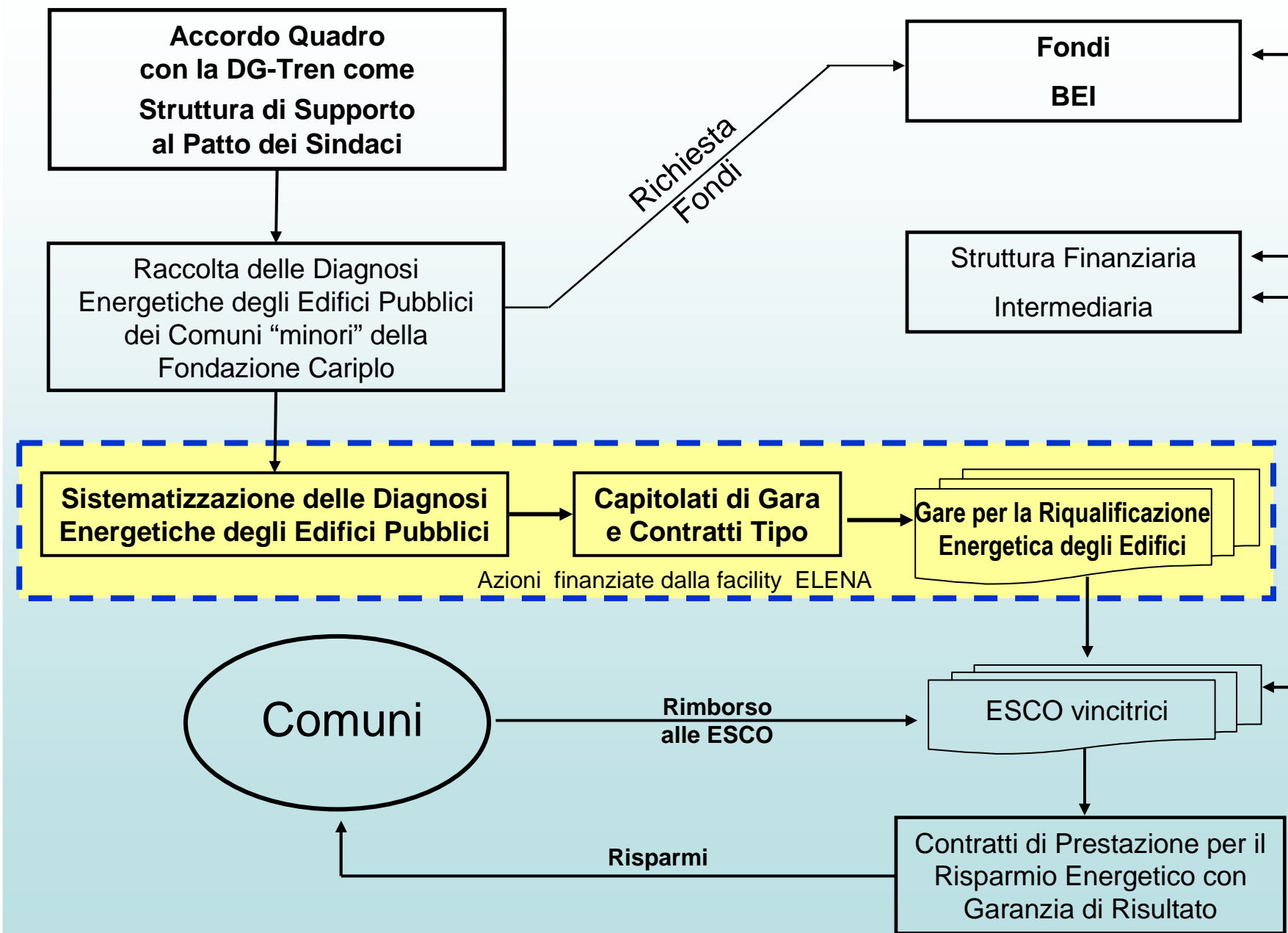
Attività preparatorie: Studio congiunto con la BEI per identificare il potenziale di investimento => 65 Mln.€ di prestito su un investimento totale previsto di 90 Mln.€

Il supporto di “Elena” è stato richiesto per:

- Costituire una Unità di Supporto al Programma di Investimento
- Verificare e uniformare le diagnosi energetiche esistenti e orientarle verso un approccio contrattuale prestazionale
- Preparare tutti i documenti di gara, svolgere le gare, negoziare con le ESCO, con i fornitori di energia e con le Banche
- Monitorare i risultati, disseminare e trasferire il know-how

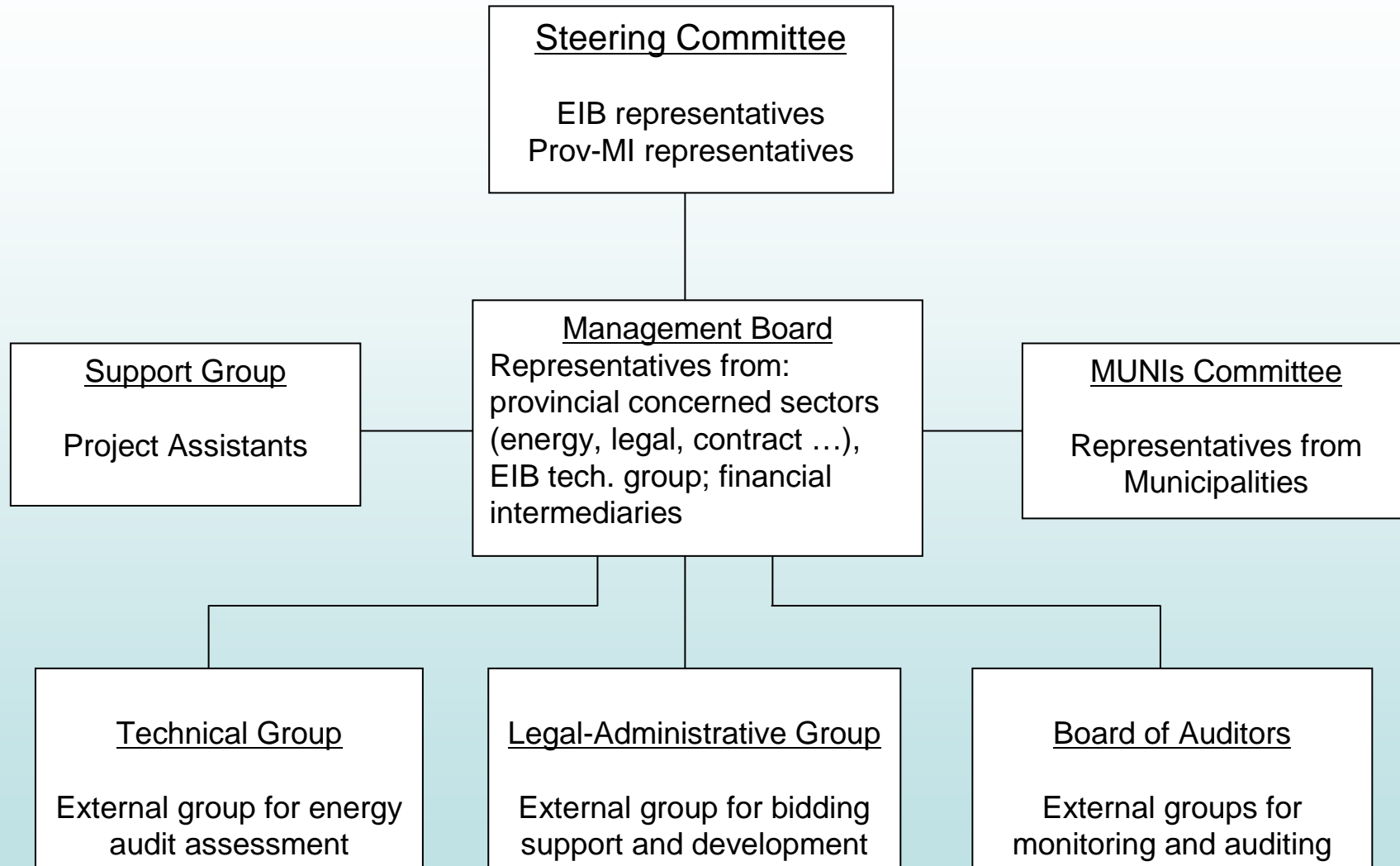
Budget di “Elena”: 2,16 Mln.€ (supporto di 1,94 Mln.€)

## Schema semplificato per la Riqualficazione degli Edifici Pubblici dei Comuni "minori"



# Planned structure/organisation for the implementation of the Investment Programme

---



## Perché il Supporto ELENA

---

- Mancanza di esperienza in Contratti di Prestazione con Garanzia di Risultato
- Mancanza di risorse per redigere i capitolati d'oneri e tutta la documentazione correlata, negoziare i contratti, ecc.
- Mancanza di risorse per le attività post-implementazione (Monitoraggio, Auditing, trasferimento Know-How)

## Valore Aggiunto per i Comuni

---

- “Liberazione” di risorse per finanziare servizi sociali ai cittadini
- Sviluppo di PMI locali – mercato per professionisti locali
- Integrazione con i Piani di Azione per l'Energia Sostenibile



Risultati positivi, con buone possibilità di:

Raggiungere gli obiettivi fissati

Sviluppare il mercato dell'Efficienza Energetica e delle Fonti Rinnovabili

## Commenti e "Tips"

L'approccio "Bottom-Up" utilizzato sembra funzionare bene anche se occorre superare ancora barriere e ostacoli vari

Le Banche Locali si dimostrano più efficaci grazie alla loro migliore conoscenza del territorio in cui operano

Non sottovalutare tempi e costi per formare gli operatori

Non sottovalutare i tempi per l'espletamento delle procedure amministrative





**energethica**<sup>®</sup>  
torino 7-9 aprile 2011



---

*IL PATTO DEI SINDACI:  
UN IMPEGNO IN EUROPA VERSO IL 2020*



---

*Grazie  
Per  
L'attenzione*



**Provincia  
di Milano**

---

Torino, 8 Aprile 2011