



Stazione	<b>CHSPI</b>
tipologia:	idrometro

località	S. Secondo di Pinerolo
corpo idrico	f. Chisone
bacino idrografico	Chisone

Rete provinciale di monitoraggio delle risorse idriche superficiali - Bollettino mensile

Coord. UTM32 ED50	
x:	374,389
y:	4,994,366

MESE	Giugno
emissione	29/09/2017
verifica	LD



Caratteri fisiografici bacino sotteso dalla stazione

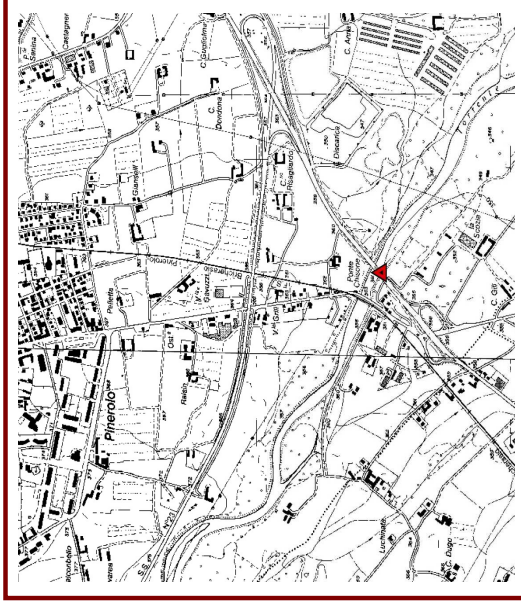
Superficie contribuyente [km <sup>2</sup> ]	584.83
Quota massima [m s.m.]	3,240.0
Quota media [m s.m.]	1,710.3
Quota minima [m s.m.]	353.0
Distanza da foce in Pellice [km]	14.0

Dati caratteristici pluviometro di riferimento

località	Prà Catinat
comune	Fenestrelle
quota altimetrica [m s.m.]	1.686.0

NOTE (interventi, manutenzione)

Corografia di individuazione della stazione



Fotografia della sezione di misura



Parametri idrologici significativi

Valori mensili				
	A medio	A attuale	Q media	Q attuale
GENNAIO	30	13	3.82	5.47
FEBBRAIO	61	43	3.20	4.65
MARZO	74	101	6.94	12.81
APRILE	117	63	17.76	25.70
MAGGIO	109	103	30.58	26.72
GIUGNO	98	41	25.61	26.67
LUGLIO	68		7.03	
AGOSTO	55		2.58	
SETTEMBRE	88		2.88	
OTTOBRE	87		3.71	
NOVEMBRE	183		14.34	
DICEMBRE	35		9.51	

Valori cumulati progressivi				
	A medio	A attuale	Qv media	Qv attuale
GENNAIO	30	13	18	25
FEBBRAIO	91	56	31	44
MARZO	166	156	63	103
APRILE	283	219	142	217
MAGGIO	392	322	284	339
GIUGNO	490	363	398	457
LUGLIO	559		431	
AGOSTO	613		442	
SETTEMBRE	701		455	
OTTOBRE	788		472	
NOVEMBRE	971		537	
DICEMBRE	1006		580	

Simbologia utilizzata

- A : afflusso meteorico [mm]
- Q : portata defluente [m<sup>3</sup>/s]
- Qv : volume cumulato defluito (integrale della portata) espresso in mm di altezza d'acqua, ragguagliato alla superficie del bacino sotteso

I valori "medi" fanno riferimento ai dati storici di osservazione, quelli "attuali" sono stati registrati dalle stazioni nell'anno in corso.



Stazione **CHSPI**  
tipologia: *idrometro*

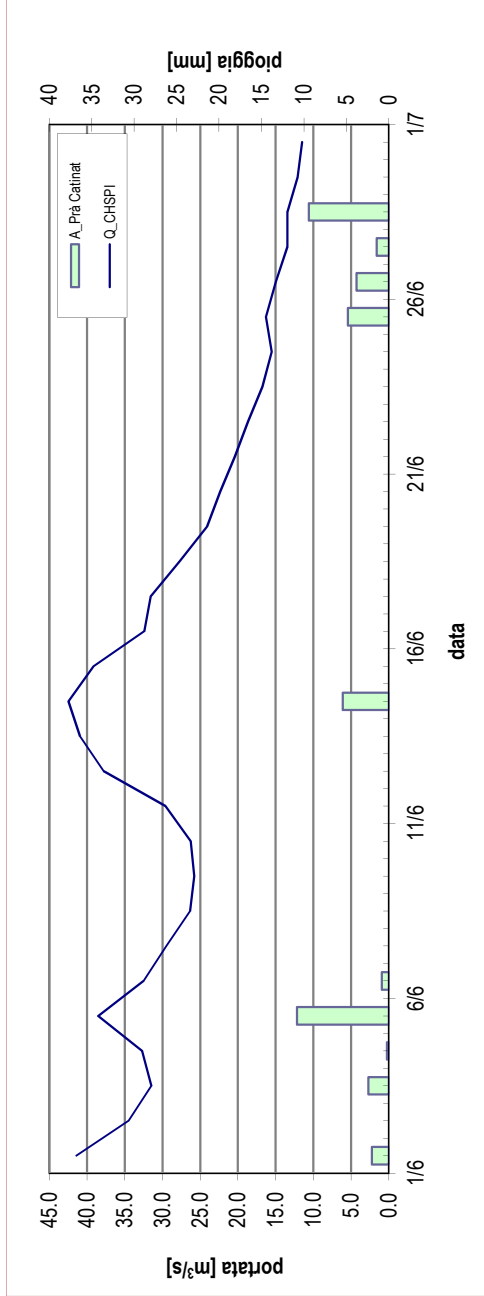
località *S. Secondo di Pinerolo*  
corpo idrico *f. Chisone*  
bacino idrografico *Chisone*

Coord. UTM32 ED50  
x: 374,389  
y: 4,994,366

MESE **Giugno**  
emissione 29/09/2017  
verifica LD



Rete provinciale di monitoraggio delle risorse idriche superficiali - Bollettino mensile



MESE	ANNO
Portata massima [m <sup>3</sup> /s]	51.50
Portata media [m <sup>3</sup> /s]	17.11
Portata minima [m <sup>3</sup> /s]	4.13
Afflusso meteorico [mm]	41

(dati misurati presso CHSPI e il pluviometro di Prà Catinat)

**NOTE**

Fase di morbida meno pronunciata delle medie, con rapido esaurimento nella seconda metà del mese, incrementato dai prelievi idrici in atto

Portata registrata presso la stazione CHSPI nel mese in corso, a confronto con le precipitazioni misurate presso il pluviometro di riferimento

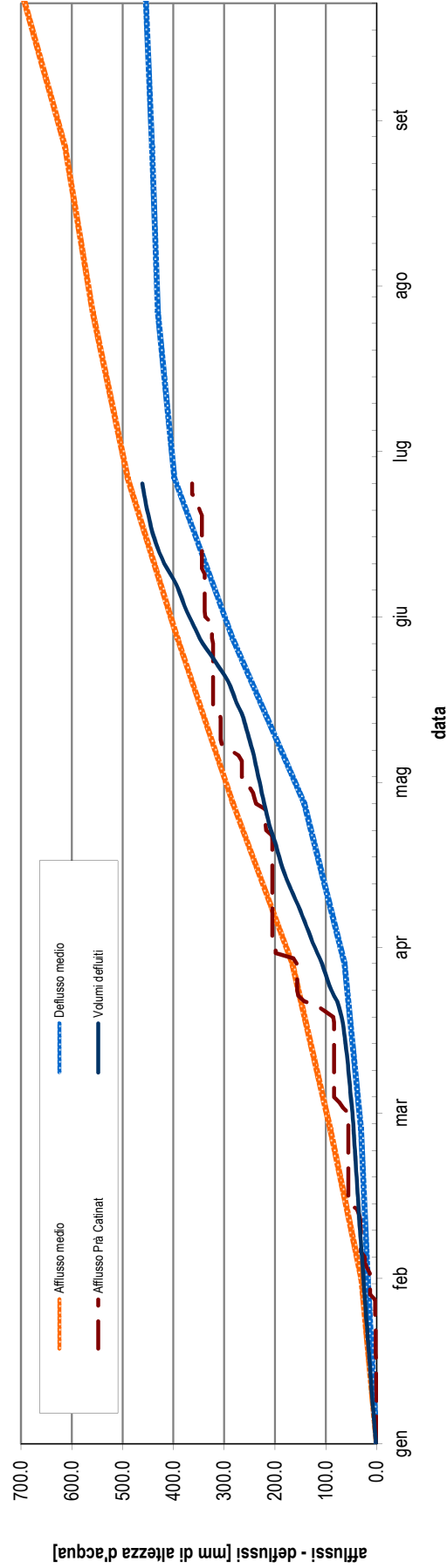


Diagramma cumulato degli afflussi e dei deflussi da inizio anno, espressi in mm di altezza d'acqua rapportati all'intera superficie del bacino idrografico contribuyente. I dati dell'anno in corso sono valori puntuali misurati da CHSPI e dal pluviometro di riferimento. L'afflusso medio di pioggia è relativo all'intero bacino dal 1995 in poi; il deflusso medio è dato dalla media delle portate mensili misurate su CHSPI dal 2009 in poi.