



Stazione
tipologia: **CHSPI**
idrometro

località **S. Secondo di Pinerolo**
corpo idrico **f. Chisone**
bacino idrografico **Chisone**

Coord. UTM32 ED50
x: 374,389
y: 4,994,366

MESE **Settembre**
emissione **11/10/2017**
verifica **LD**



Rete provinciale di monitoraggio delle risorse idriche superficiali - Bollettino mensile

Caratteri fisiografici bacino sotteso dalla stazione

Superficie contribuyente [km²] 584.83
Quota massima [m s.m.] 3.240.0
Quota media [m s.m.] 1.710.3
Quota minima [m s.m.] 353.0
Distanza da foce in Pellice [km] 14.0

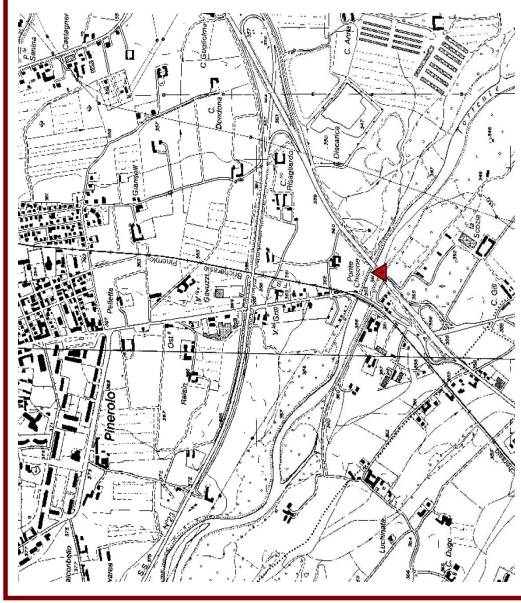
Dati caratteristici pluviometro di riferimento

località **Prà Catinat**
comune **Fenestrelle**
quota altimetrica [m s.m.] 1.686.0

NOTE (interventi, manutenzione)

In data 5/9 eseguito intervento di manutenzione e misura della portata

Corografia di individuazione della stazione



Parametri idrologici significativi

Valori mensili				
	A medio	A attuale	Q media	Q attuale
GENNAIO	30	13	3.82	5.47
FEBBRAIO	61	43	3.20	4.65
MARZO	74	101	6.94	12.81
APRILE	117	63	17.76	25.70
MAGGIO	109	103	30.58	26.72
GIUGNO	98	41	25.61	26.67
LUGLIO	68	43	7.03	8.74
AGOSTO	55	20	2.58	2.96
SETTEMBRE	88	9	2.88	0.54
OTTOBRE	87		3.71	
NOVEMBRE	183		14.34	
DICEMBRE	35		9.51	

Valori cumulati progressivi				
	A medio	A attuale	Qv media	Qv attuale
GENNAIO	30	13	18	25
FEBBRAIO	91	56	31	44
MARZO	166	156	63	103
APRILE	283	219	142	217
MAGGIO	392	322	284	339
GIUGNO	490	363	398	457
LUGLIO	559	406	431	497
AGOSTO	613	426	442	511
SETTEMBRE	701	435	455	513
OTTOBRE	788		472	
NOVEMBRE	971		537	
DICEMBRE	1006		580	

Simbologia utilizzata

A : afflusso meteorico [mm]
Q : portata defluente [m³/s]
Qv : volume cumulato defluito (integrale della portata) espresso in mm di altezza d'acqua, ragguagliato alla superficie del bacino sotteso

I valori "medi" fanno riferimento ai dati storici di osservazione, quelli "attuali" sono stati registrati dalle stazioni nell'anno in corso.

Fotografia della sezione di misura





Stazione **CHSPI**
tipologia: *idrometro*

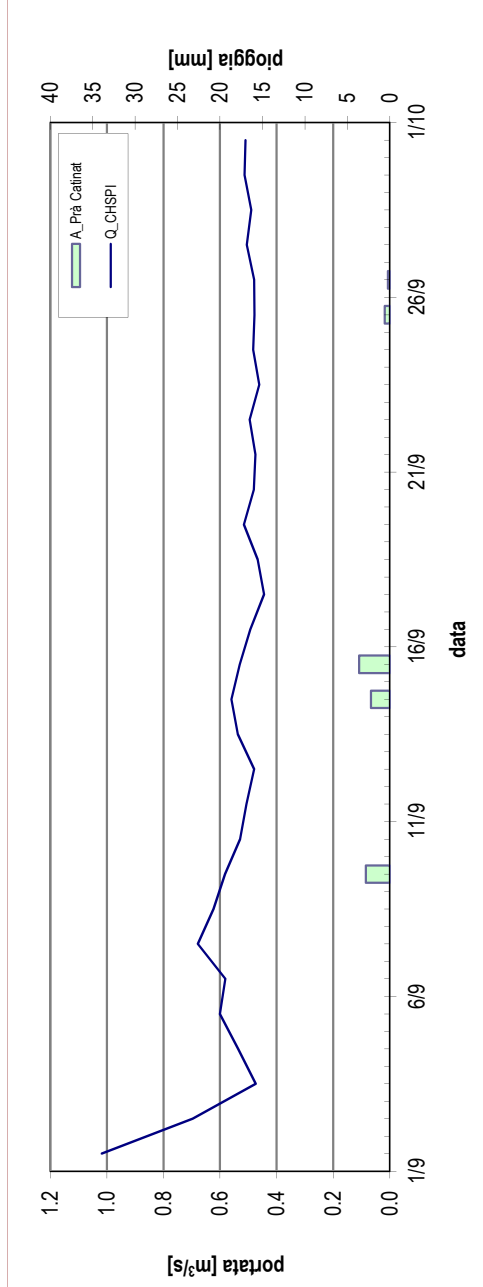
località *S. Secondo di Pinerolo*
corpo idrico *f. Chisone*
bacino idrografico *Chisone*

Coord. UTM32 ED50
x: 374,389
y: 4,994,366

MESE **Settembre**
emissione 11/10/2017
verifica LD



Rete provinciale di monitoraggio delle risorse idriche superficiali - Bollettino mensile



MESE	ANNO
Portata massima [m ³ /s]	51.50
Portata media [m ³ /s]	12.73
Portata minima [m ³ /s]	0.44
Afflusso meteorico [mm]	9
	435

(dati misurati presso CHSPI e il pluviometro di Pra Catinat)

NOTE

Fase di magra estiva particolarmente pronunciata, a causa dei prelievi in atto e delle scarse piogge

Portata registrata presso la stazione CHSPI nel mese in corso, a confronto con le precipitazioni misurate presso il pluviometro di riferimento

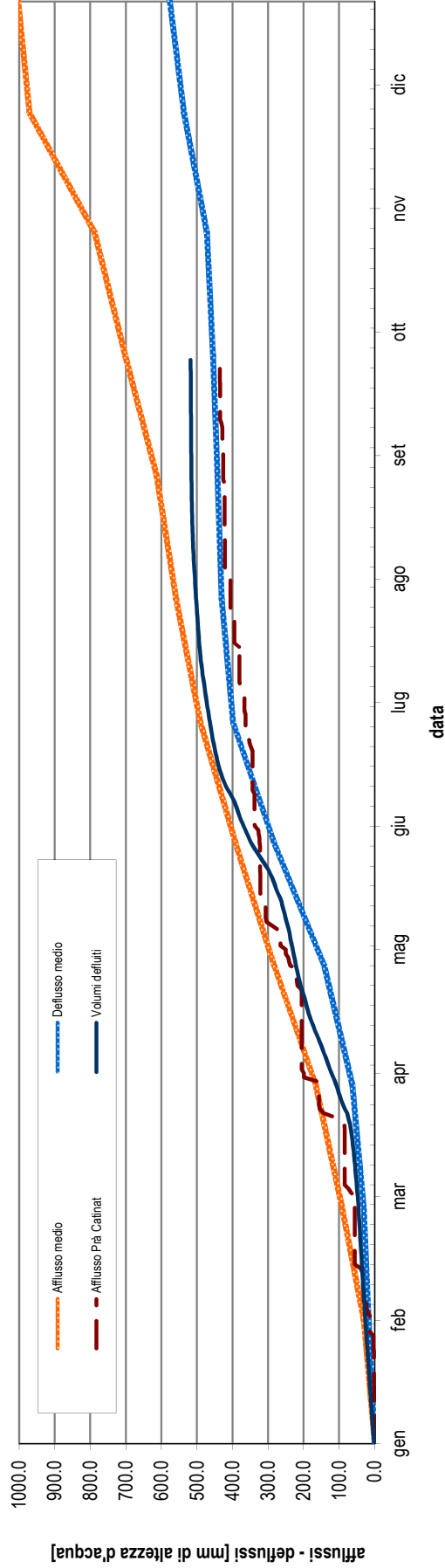


Diagramma cumulato degli afflussi e dei deflussi da inizio anno, espressi in mm di altezza d'acqua rapportati all'intera superficie del bacino idrografico contribuyente. I dati dell'anno in corso sono valori puntuali misurati da CHSPI e dal pluviometro di riferimento. L'afflusso medio di pioggia è relativo all'intero bacino dal 1995 in poi; il deflusso medio è dato dalla media delle portate mensili misurate su CHSPI dal 2009 in poi.