

Rete provinciale di monitoraggio delle risorse idriche superficiali - Bollettino mensile



Stazione	<b>CHSPI</b>
tipologia:	idrometro

località	S. Secondo di Pinerolo
corpo idrico	t. Chisone
bacino idrografico	Chisone

Coord. UTM32 ED50	
x:	374,389
y:	4,994,366

MESE	Dicembre
emissione	15/02/2013
verifica	LD



Caratteri fisiografici bacino sotteso dalla stazione

Superficie contribuyente [km <sup>2</sup> ]	584.83
Quota massima [m s.m.]	3,240.0
Quota media [m s.m.]	1,710.3
Quota minima [m s.m.]	353.0
Distanza da foce in Pellice [km]	14.0

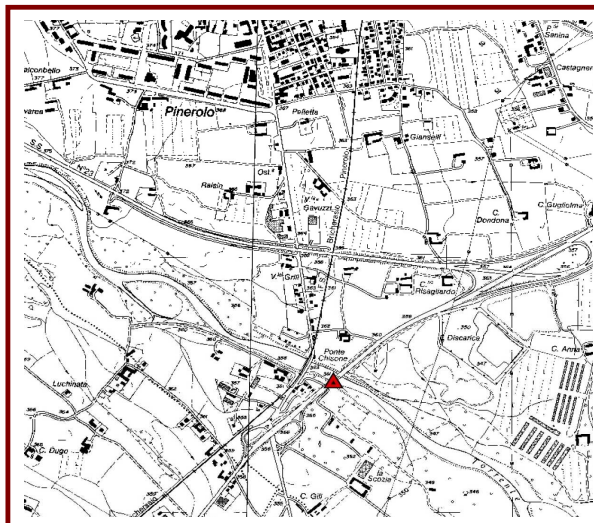
Dati caratteristici pluviometro di riferimento

località	Prà Catinat
comune	Fenestrelle
quota altimetrica [m s.m.]	1,686.0

NOTE (interventi, manutenzione)

--

Corografia di individuazione della stazione



Parametri idrologici significativi

	Valori mensili			
	A medio	A attuale	Q media	Q attuale
GENNAIO	46	29	5.35	2.78
FEBBRAIO	42	3	5.14	1.55
MARZO	97	42	8.13	1.68
APRILE	145	141	29.10	6.17
MAGGIO	85	84	38.28	21.30
GIUGNO	183	22	46.35	12.49
LUGLIO	44	65	6.46	1.61
AGOSTO	40	25	2.24	0.15
SETTEMBRE	85	133	2.97	2.43
OTTOBRE	51	53	3.17	0.84
NOVEMBRE	174	139	16.45	5.23
DICEMBRE	38	12	5.15	3.81

	Valori cumulati progressivi			
	A medio	A attuale	Qv media	Qv attuale
GENNAIO	46	29	25	13
FEBBRAIO	88	32	46	19
MARZO	185	74	84	27
APRILE	330	216	214	54
MAGGIO	415	300	390	152
GIUGNO	599	322	598	207
LUGLIO	642	386	627	215
AGOSTO	683	412	638	215
SETTEMBRE	768	545	651	226
OTTOBRE	820	598	666	230
NOVEMBRE	994	737	739	253
DICEMBRE	1032	749	763	270

Fotografia della sezione di misura



Simbologia utilizzata

- A : afflusso meteorico [mm]
- Q : portata defluente [m<sup>3</sup>/s]
- Qv : volume cumulato defluito (integrale della portata)  
espresso in mm di altezza d'acqua, ragguagliato alla  
superficie del bacino sotteso

I valori "medi" fanno riferimento ai dati storici di osservazione, quelli "attuali" sono stati registrati dalle stazioni nell'anno in corso.

Rete provinciale di monitoraggio delle risorse idriche superficiali - Bollettino mensile

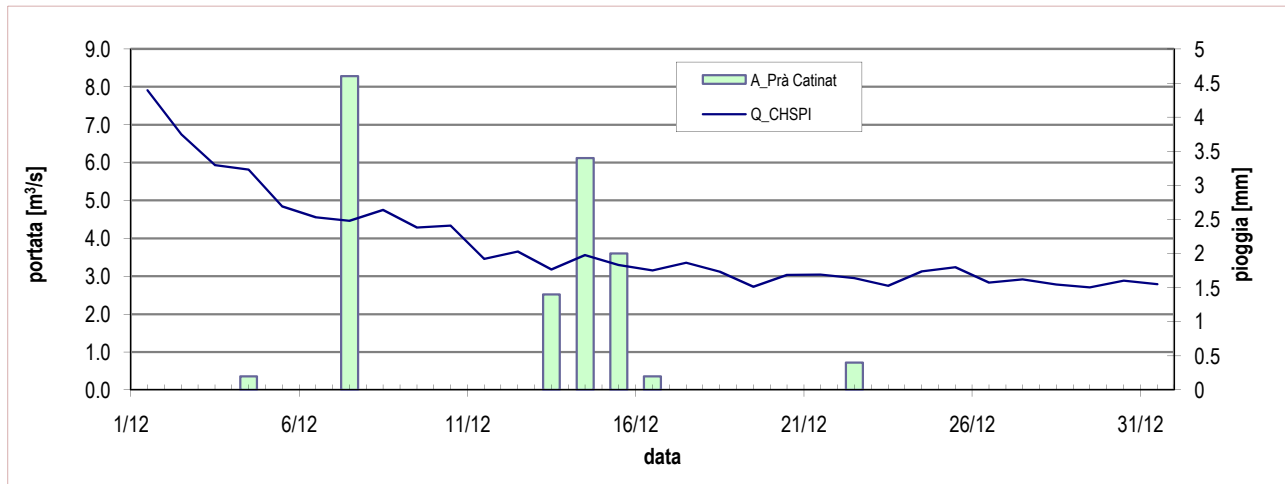


Stazione	<b>CHSPI</b>
tipologia:	idrometro

località	S. Secondo di Pinerolo
corpo idrico	t. Chisone
bacino idrografico	Chisone

Coord. UTM32 ED50	
x:	374,389
y:	4,994,366

MESE	Dicembre
emissione	15/02/2013
verifica	LD



Portata registrata presso la stazione CHSPI nel mese in corso, a confronto con le precipitazioni misurate presso il pluviometro di riferimento

	MESE	ANNO
Portata massima [m <sup>3</sup> /s]	7.91	38.07
Portata media [m <sup>3</sup> /s]	3.81	5.01
Portata minima [m <sup>3</sup> /s]	2.71	0.05
Afflusso meteorico [mm]	12	749

(dati misurati presso CHSPI e il pluviometro di Prà Catinat)

**NOTE (monitoraggio idrologico)**

La portata si stabilizza gradualmente, a seguito delle piogge di fine novembre, sui valori di magra pregressi. Nel complesso l'anno 2012 si conferma inferiore alla media in termini di volumi defluiti nella sezione di monitoraggio.

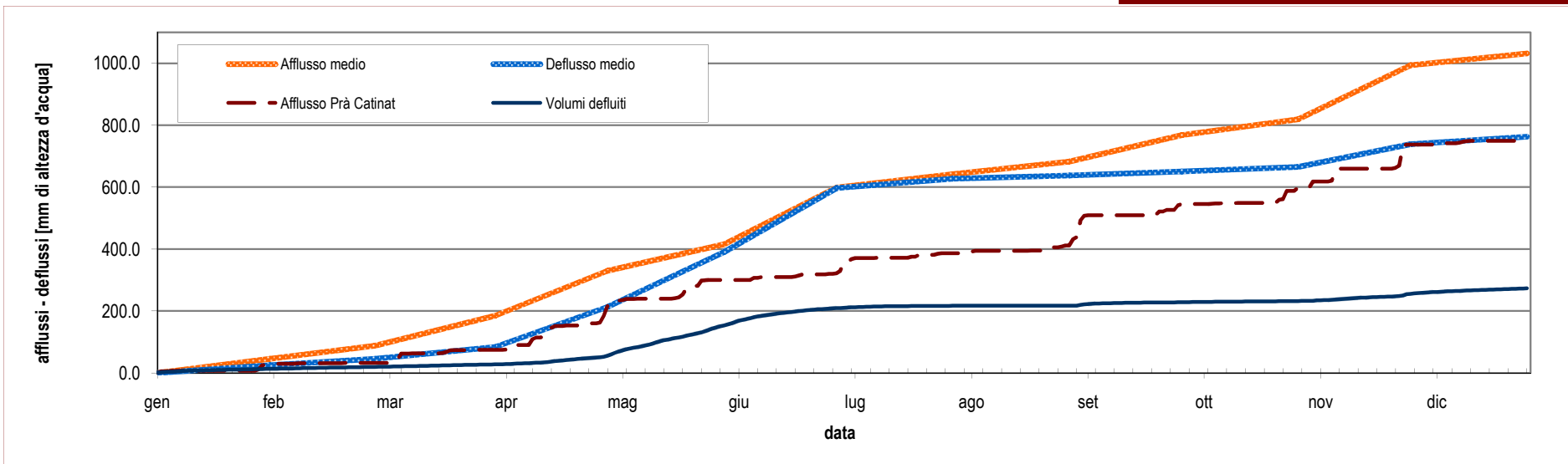


Diagramma cumulato degli afflussi e dei deflussi da inizio anno, espressi in mm di altezza d'acqua rapportati all'intera superficie del bacino idrografico contribuyente. I dati dell'anno in corso sono valori puntuali misurati da CHSPI e dal pluviometro di riferimento. L'afflusso medio di pioggia è relativo all'intero bacino (1995-2011); il deflusso medio è dato dalla media delle portate mensili misurate su CHSPI dal 2009 in poi. I dati dell'anno in corso sono valori puntuali letti sul pluviometro di riferimento.