



Stazione
tipologia:

DRISB
idrometro

località
corpo idrico
bacino idrografico

Salbertrand
fiume Dora Riparia
A11 - Dora Riparia

Rete provinciale di monitoraggio delle risorse idriche superficiali - Bollettino mensile

Coord. UTM32 ED50
x: 333,708
y: 4.993,316

MESE
emissione
verifica

Gennaio
21/06/2017
LD



Caratteri fisiografici bacino sotteso dalla stazione

Superficie contribuyente [km ²]	557,96
Quota massima [m s.m.]	3.438,0
Quota media [m s.m.]	2.107,0
Quota minima [m s.m.]	1.006,0
Distanza da foce in Po [km]	74,5

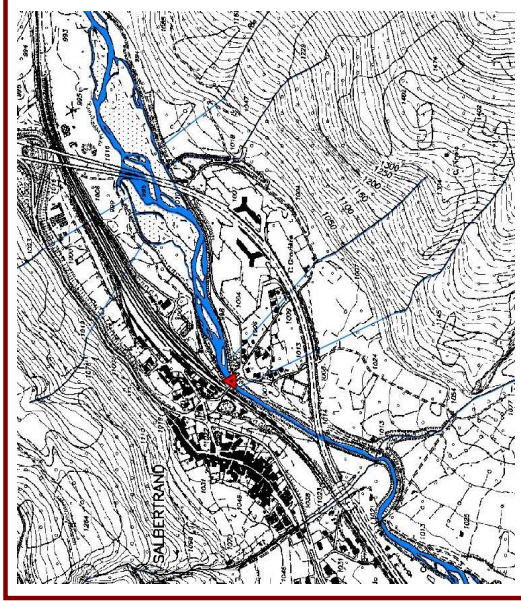
Dati caratteristici pluviometro di riferimento

località	Prerichard
comune	Bardonecchia
quota altimetrica [m s.m.]	1.338,0

NOTE (interventi, manutenzione)

In data 10/1 eseguito intervento di manutenzione ordinaria e misura della portata

Corografia di individuazione della stazione



Parametri idrologici significativi

Valori mensili				
	A medio	A attuale	Q medio	Q attuale
GENNAIO	38	11	2,82	2,11
FEBBRAIO	51		2,76	
MARZO	48		2,48	
APRILE	67		2,69	
MAGGIO	81		4,01	
GIUGNO	70		3,97	
LUGLIO	65		2,49	
AGOSTO	56		2,13	
SETTEMBRE	63		1,95	
OTTOBRE	78		2,23	
NOVEMBRE	117		2,57	
DICEMBRE	34		2,17	

Valori cumulati progressivi

	A medio	A attuale	Qv medio	Qv attuale
GENNAIO	38	11	14	10
FEBBRAIO	89		26	
MARZO	136		37	
APRILE	203		50	
MAGGIO	284		69	
GIUGNO	354		88	
LUGLIO	419		100	
AGOSTO	474		110	
SETTEMBRE	537		119	
OTTOBRE	616		130	
NOVEMBRE	733		141	
DICEMBRE	767		152	

Simbologia utilizzata

A : afflusso meteorico [mm]

Q : portata defluente [m³/s]

Qv : volume cumulato defluito (integrale della portata) espresso in mm di altezza d'acqua, ragguagliato alla superficie del bacino sotteso

I valori "medi" fanno riferimento ai dati storici di osservazione, quelli "attuali" sono stati registrati dalle stazioni nell'anno in corso.

Fotografia della sezione di misura





Stazione **DRISB**
tipologia: idrometro

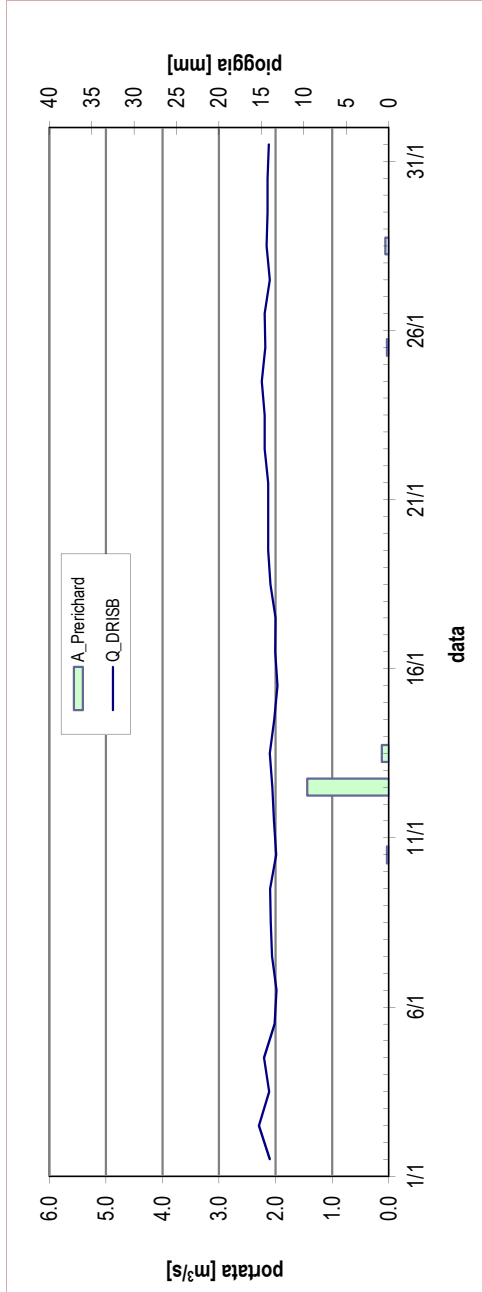
località **Salbertrand**
corpo idrico **fiume Dora Riparia**
bacino idrografico **A11 - Dora Riparia**

Coord. UTM32 ED50
x: 333,708
y: 4,993,316

MESE **Gennaio**
emissione **21/06/2017**
verifica **LD**



Rete provinciale di monitoraggio delle risorse idriche superficiali - Bollettino mensile



Portata registrata presso la stazione DRISB nel mese in corso, a confronto con le precipitazioni misurate presso il pluviometro di riferimento

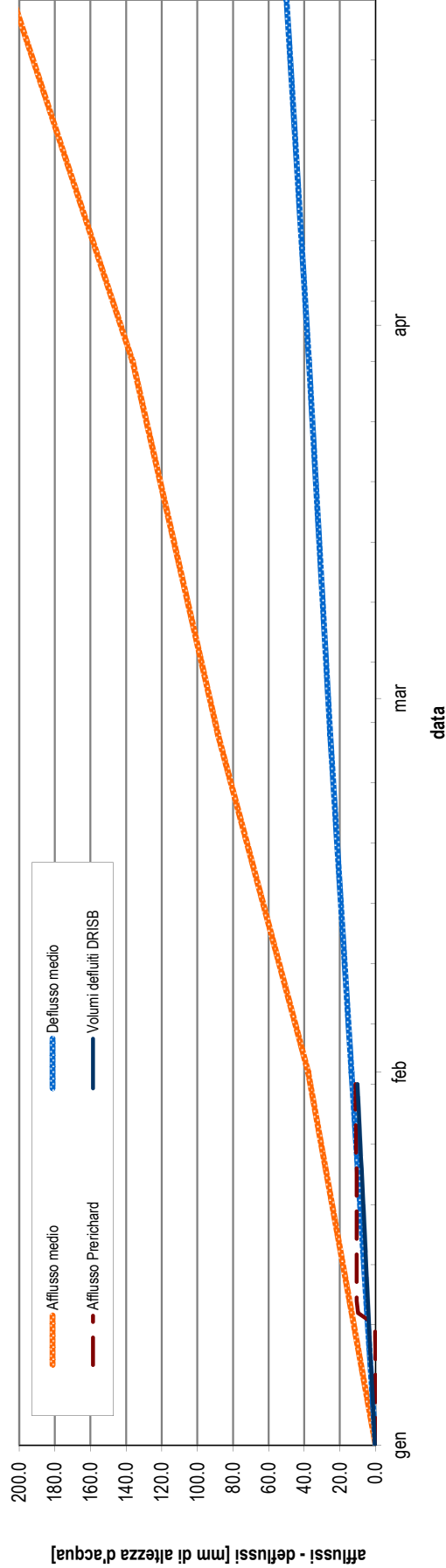


Diagramma cumulato degli afflussi e dei deflussi da inizio anno, espressi in mm di altezza d'acqua rapportati all'intera superficie del bacino idrografico contribuyente. L'afflusso medio di pioggia è relativo all'intero bacino dal 1995 in poi; i dati dell'anno in corso sono valori puntuali letti sul pluviometro di riferimento. Il deflusso attuale è misurato su DRISB, quello medio deriva dalla media delle portate mensili misurate su DRISB negli anni precedenti dal 2009 in poi

MESE	ANNO
Portata massima [m ³ /s]	2.29
Portata media [m ³ /s]	2.11
Portata minima [m ³ /s]	1.97
Afflusso meteorico [mm]	11

(dati misurati presso DRISB e il pluviometro di riferimento)

NOTE (monitoraggio idrologico)

Portate stabili prossime ai rilasci di DMV di monte