



Stazione
tipologia: idrometro

DRISB

località
corpo idrico
bacino idrografico

Salbertrand
fiume Dora Riparia
A11 - Dora Riparia

Rete provinciale di monitoraggio delle risorse idriche superficiali - Bollettino mensile

Coord. UTM32 ED50
x: 333,708
y: 4.993,316

MESE
emissione
verifica

Novembre
18/04/2017
LD



Caratteri fisiografici bacino sotteso dalla stazione

Superficie contribuyente [km²] 557,96
Quota massima [m s.m.] 3.438,0
Quota media [m s.m.] 2.107,0
Quota minima [m s.m.] 1.006,0
Distanza da foce in Po [km] 74,5

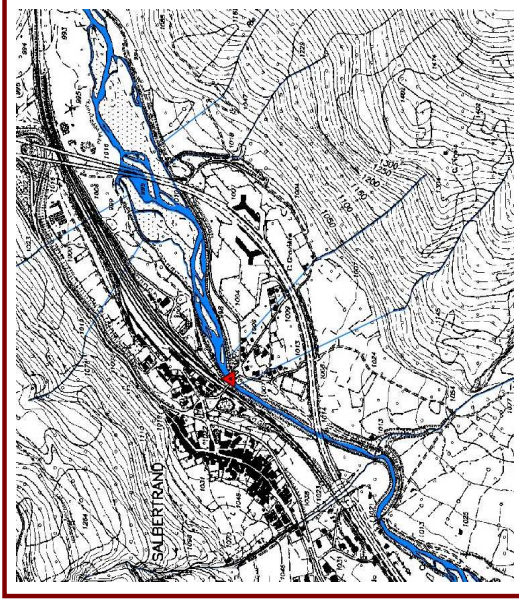
Dati caratteristici pluviometro di riferimento

località Prerichard
comune Bardonecchia
quota altimetrica [m s.m.] 1.338,0

NOTE (interventi, manutenzione)

In data 17/11 eseguito intervento di manutenzione ordinaria e misura della portata

Corografia di individuazione della stazione



Parametri idrologici significativi

Valori mensili				
	A medio	A attuale	Q media	Q attuale
GENNAIO	36	39	2,90	1,90
FEBBRAIO	46	77	2,82	1,94
MARZO	46	43	2,38	2,58
APRILE	67	69	2,67	2,31
MAGGIO	80	72	4,24	2,63
GIUGNO	70	56	4,22	2,50
LUGLIO	66	62	2,46	2,44
AGOSTO	63	11	2,09	2,15
SETTEMBRE	63	44	1,89	2,03
OCTOBRE	80	62	2,15	3,61
NOVEMBRE	96	275	2,37	3,59
DICEMBRE	37		2,14	

Valori cumulati progressivi				
	A medio	A attuale	Qv media	Qv attuale
GENNAIO	36	39	14	9
FEBBRAIO	82	116	26	18
MARZO	128	159	38	30
APRILE	195	228	50	41
MAGGIO	275	300	70	53
GIUGNO	345	355	90	65
LUGLIO	411	417	102	77
AGOSTO	474	428	112	87
SETTEMBRE	537	472	121	96
OCTOBRE	618	535	131	114
NOVEMBRE	714	810	142	130
DICEMBRE	751		152	

Simbologia utilizzata

A : afflusso meteorico [mm]
Q : portata defluente [m³/s]
Qv : volume cumulato defluito (integrale della portata) espresso in mm di altezza d'acqua, ragguagliato alla superficie del bacino sotteso

I valori "medi" fanno riferimento ai dati storici di osservazione, quelli "attuali" sono stati registrati dalle stazioni nell'anno in corso.

Fotografia della sezione di misura





Stazione **DRISB**
tipologia: idrometro

località Salbertrand
corpo idrico fiume Dora Riparia
bacino idrografico A11 - Dora Riparia

Coord. UTM32 ED50
x: 333,708
y: 4,993,316

MESE Novembre
emissione 18/04/2017
verifica LD



Rete provinciale di monitoraggio delle risorse idriche superficiali - Bollettino mensile



Portata registrata presso la stazione DRISB nel mese in corso, a confronto con le precipitazioni misurate presso il pluviometro di riferimento

MESE	ANNO
Portata massima [m ³ /s]	20.88
Portata media [m ³ /s]	3.59
Portata minima [m ³ /s]	2.45
Afflusso meteorico [mm]	275
(dati misurati presso DRISB e il pluviometro di riferimento)	

NOTE (monitoraggio idrologico)

Valori di deflusso condizionati dai rilasci minimi effettuati dalle derivazioni a monte; l'evento di fine mese spezza l'andamento costante delle portate

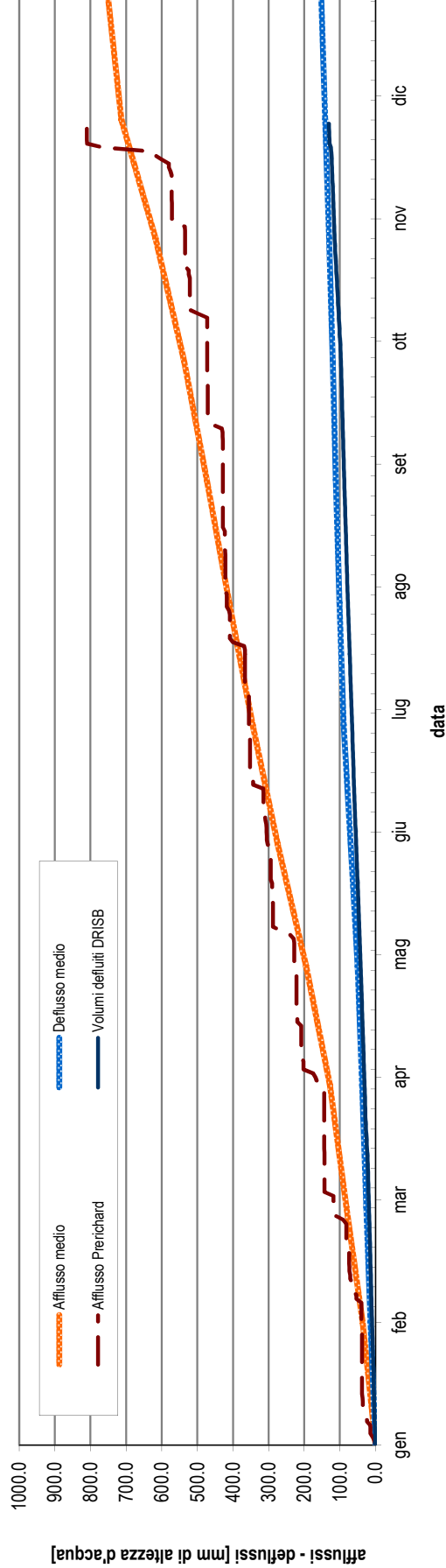


Diagramma cumulato degli afflussi e dei deflussi da inizio anno, espressi in mm di altezza d'acqua rapportati all'intera superficie del bacino idrografico contribuyente. L'afflusso medio di pioggia è relativo all'intero bacino dal 1995 in poi; i dati dell'anno in corso sono valori puntuali letti sul pluviometro di riferimento. Il deflusso attuale è misurato su DRISB, quello medio deriva dalla media delle portate mensili misurate su DRISB negli anni precedenti dal 2009 in poi