



**Assemblea di Bacino del CdF Stura di Lanzo... verso la firma del Contratto**

# LE OPPORTUNITA' DI FINANZIAMENTO REGIONALE PER LA RIQUALIFICAZIONE DEI CORPI IDRICI

**Webinar 2 dicembre 2021**

**Floriana Clemente  
Anna Lanfranco  
Settore Tutela delle Acque**



# Bandi per interventi di riqualificazione degli ambienti acquatici

Il Programma è realizzato sulla base del RR 6 dicembre 2004, n. 15/R, che destina all'attuazione del Piano regionale di Tutela delle Acque (PTA), almeno il 5% delle risorse derivanti dal pagamento dei canoni di concessione dell'acqua pubblica.



## Beneficiari

Enti locali (Comuni, Un. di Comuni, Un. Montane, Province, CM To)  
Enti Parco regionali e Gestori di siti della Rete Natura 2000

Che possono associarsi fino a 6 partecipanti per presentare progetti di area vasta o di maggior rilievo

## Interventi di gestione della vegetazione

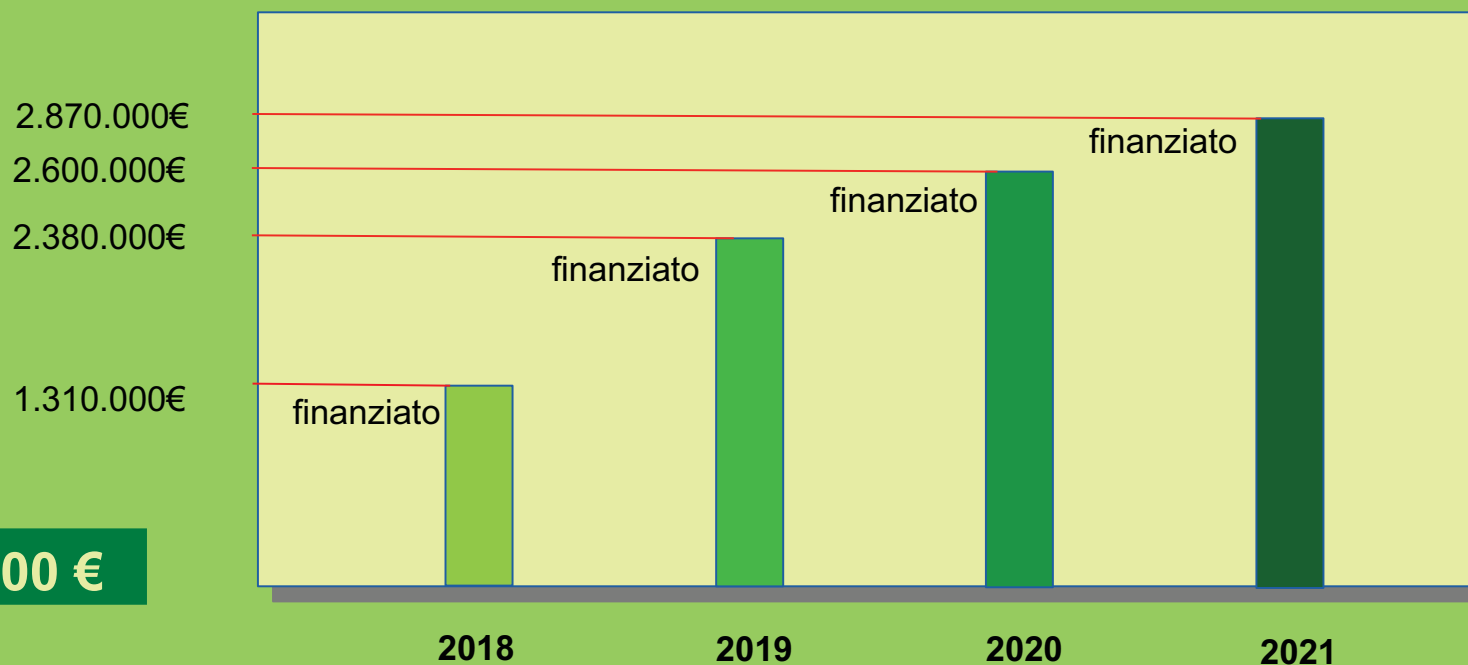
miglioramento della vegetazione lungo le sponde  
creazione di fasce tampone boscate tra i coltivi ed il corso d'acqua  
consolidamento delle sponde con vegetazione idonea autoctona

## Interventi di carattere idrologico e morfologico

scale di risalita per fauna ittica per permettere migrazione valle-monte  
misurazione del deflusso in alveo (DMV) rilasciato dalle opere di presa  
automazione opere e teletrasmissione dei dati di prelievo  
ripristino/creazione di aree naturali per la espansione delle piene  
apertura di rami in alveo per migliorare il deflusso e gli habitat del fiume  
riqualificazione di aree umide in prossimità dell'alveo  
diversificazione del fondo alveo e delle sponde per incrementare la fauna ittica

# Bandi di riqualificazione

Investimenti regionali finanziati con quota dei canoni per l'uso delle acque



**9.160.000 €**

**BANDO 2022**

**STANZIATI € 2.900.000**

# Cosa è stato finanziato

**2018**

**7 progetti finanziati**

7 scale per i pesci  
1 intervento di automazione paratoia e misura DMV  
3 progetti di miglioramento della vegetazione perfluviale e eliminazione specie vegetali esotiche

**2019**

**13 progetti finanziati**

- teletrasmissione dati di prelievo e automazione paratoie
- monitoraggio dei prelievi d'acqua e rilasci di portata
- miglioramento tratto sponda lago di Avigliana

3 scale di risalita pesci  
30 km fasce boscate agroforestali lungo il Tiglione  
2 interventi ripristino ambienti umidi perfluviali  
2 interventi apertura nuovi rami fluviali  
1 intervento creazione area di laminazione naturale

**2020**

**13 progetti finanziati**

6 progetti di realizzazione scale di risalita pesci  
2 progetti di miglioramento vegetazione sponde di torrenti  
4 progetti di riqualificazione aree umide e alveo

- Intervento di riduzione inquinamento lago Sirio

**2021**

**13 progetti finanziati**

2 progetti di riqualificazione habitat fluviale area vasta  
1 progetto di miglioramento di habitat acquatici lacustri (canneti, fauna ittica)  
2 interventi di riqualificazione alveo e sponde fluviali (risagomature, aperture di rami, vegetazione)  
4 progetti di miglioramento di vegetazione perfluviale in ambito urbano  
1 progetto di riqualificazione sponde canale artificiale  
3 progetti di intervento su vegetazione perfluviale

# Chi ha aderito

## 7 progetti finanziati

- 18 Comuni
- 1 Città Metropolitana
- 1 Unione Montana
- 2 Province
- 1 Parco

**2018**

## 13 progetti finanziati

- 23 Comuni
- 3 Province
- 1 Città Metropolitana
- 1 Unione di Comuni
- 3 Parchi

**2019**

## 13 progetti finanziati

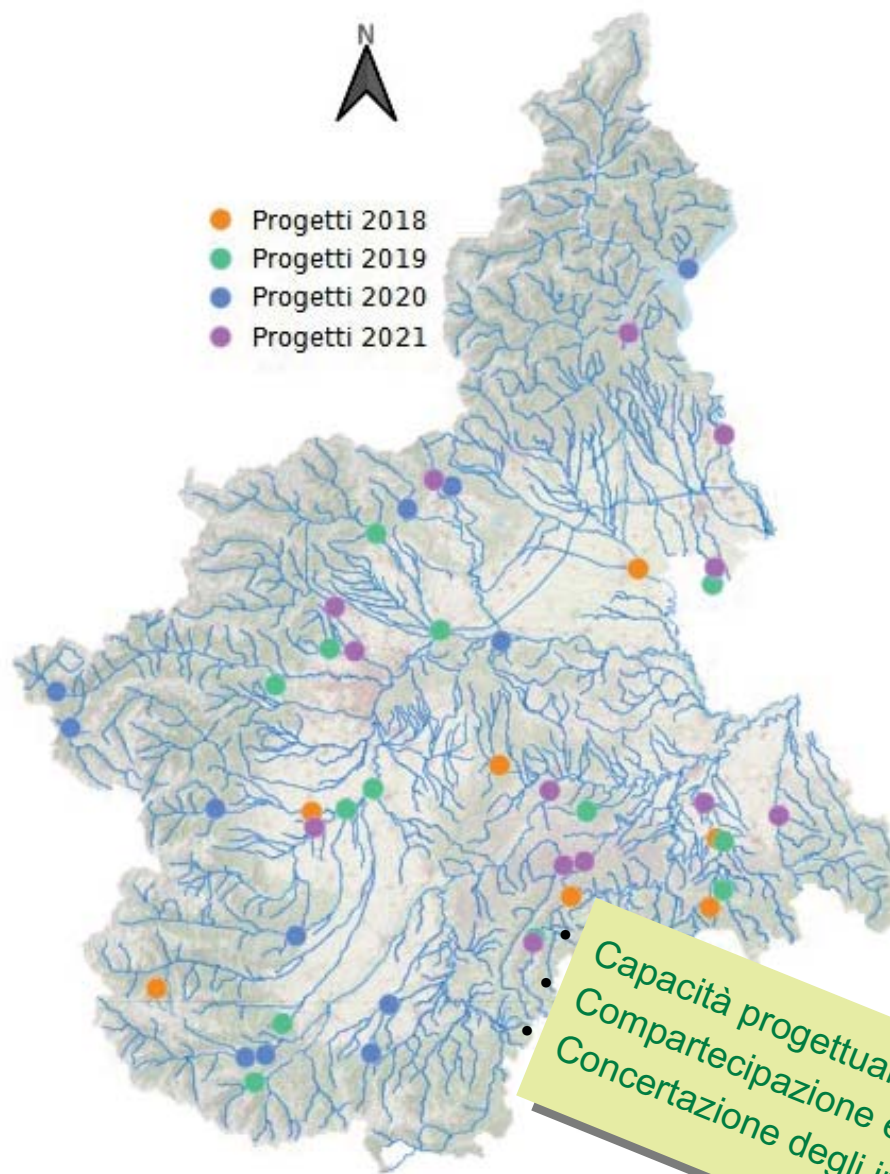
- 24 Comuni
- 1 Provincia
- 1 Città Metropolitana
- 1 Unione Montana
- 1 Parco

**2020**

## 13 progetti finanziati

- 30 Comuni
- 1 Provincia
- 2 Parchi

**2021**



Capacità progettuale Enti locali  
Compartecipazione economica  
Concertazione degli interventi su area vasta

# Interventi terminati: *alcuni esempi*

## Intervento in corrispondenza del ponte Vigone-Villafranca sul t. Pellice



prima



durante

Eliminazione del salto di 1,5 metri causato dalla soglia  
Intervento prescritto dall'Autorità idraulica  
Adattato per divenire rampa di risalita dei pesci



dopo

## Intervento in corrispondenza del ponte SP 155 sul torrente Orba



esecuzione dei lavori



Intervento ultimato

Eliminazione del salto di 1,0 metro causato dalla soglia  
Movimentazione di ghiaia a protezione della sponda a valle

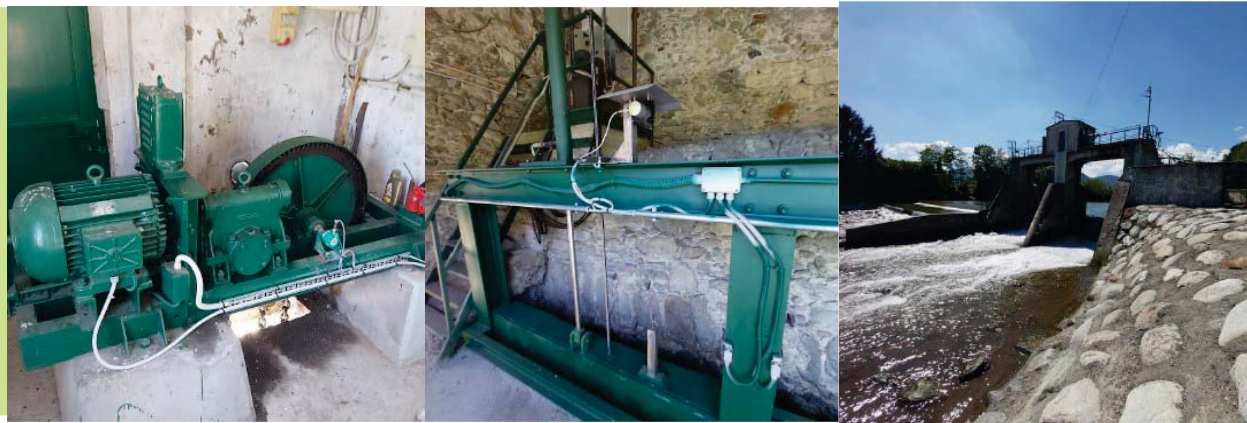
# Interventi terminati: *alcuni esempi*

## Intervento di gestione dei rilasci idrici dell'opera di presa sul t. Orco

Automazione delle paratoie con  
connessione al misuratore per il rilascio  
del deflusso minimo vitale

Rifacimento delle paratoie

Teletrasmissione dei dati di prelievo



## Intervento di riqualificazione vegetazione lungo il t. Agogna



Miglioramento della vegetazione sulle sponde

Allargamento della sezione di deflusso su  
un ramo del torrente

Contrasto alle specie vegetali esotiche



## Interventi di riqualificazione della vegetazione sulle sponde



- ◆ inserimento di vegetazione per consolidare le sponde con specie locali adatte
- ◆ ricostruzione del corridoio ecologico
- ◆ trattenimento di inquinanti provenienti da coltivazioni limitrofe



## Bando 2022: *prosegue il programma...*



Programma di finanziamento di interventi

che proseguendo nel tempo consente di creare via via un mosaico in grado di produrre effetti misurabili

Integrazione con interventi finanziati da altri strumenti

Questo tipo di interventi mirano a ricreare un intorno al corso d'acqua o al lago e di riattivare servizi ecosistemici essenziali:

- ◆ Riduzione rischio alluvione
- ◆ Trattenimento inquinanti
- ◆ Infiltrazione di acque nel suolo
- ◆ Mitigazione/adattamento ai cambiamenti climatici

## Bando 2022: *interventi ammissibili*

Interventi per attuazione **del PTA e del PdG Po** selezionati con effetti su deflusso idrico e morfologia fluviale con effetti attesi sullo stato ecologico e chimico

PTA approvato con DCR n. 179-18293 del 2 novembre 2021



- KTM 2** fasce tampone agroforestali trattenimento nutrienti agricoli
- KTM 3** fasce tampone agroforestali trattenimento pesticidi agricoli
- KTM 5** scale di risalita pesci
- KTM 6** interventi di recupero ecologico e morfologico di alveo e sponde
- KTM 7** ottimizzazione rilasci del DMV a valle dei prelievi
- KTM 8** installazione di strumenti di misura dei prelievi
- KTM 23** creazione di aree di laminazione delle piene

## Bando 2022: *elementi nuovi*

- ◆ Importo massimo per partecipante singolo incrementato a 150.000 euro
- ◆ Importo massimo per partecipante associato sale a 100.000 euro
- ◆ Massimo **6 partecipanti associati** su singolo progetto (confermato)
- ◆ Gli **enti di area vasta sono capofila** di progetto
- ◆ Il riferimento per corpi idrici e punteggi sono **PdG Po 2021 e PTA 2021**
- ◆ **Confermate le tipologie di intervento** già previste nei bandi precedenti

## Criticità: *principali cause di esclusione*

### Condizioni che non sono risultate superabili in fase di istruttoria mediante integrazione documentale

- ◆ Progetti localizzati su corsi d'acqua non inseriti nella pianificazione (*non significativi, cioè piccoli sotto i 10 km di lunghezza, o su canali*)
- ◆ Proposte opere ed interventi non previsti dal bando (*per lo più interventi idraulici di tipo tradizionale o altre opere*)
- ◆ Opere già oggetto di prescrizione da parte di Autorità in fase di autorizzazione o concessione
- ◆ Progetti per i quali non è stato possibile reperire i necessari assensi di disponibilità di aree pubbliche e/o private
- ◆ Progetti che non avevano un grado di dettaglio pari al livello definitivo richiesto dal bando
- ◆ Problematiche compatibilità idraulica (preliminare contatto con autorità idrauliche)

## Settore Tutela delle Acque

Sito web Regione Piemonte

FAQ pubblicate sul sito

Contatto telefonico 011 432 14 18

Posta elettronica [tutela.acque@regione.piemonte.it](mailto:tutela.acque@regione.piemonte.it)

Incontri in modalità sia da remoto che in presenza



**GRAZIE**