



Interreg ALCOTRA

Fonds européen de développement régional
Fondo europeo di sviluppo regionale

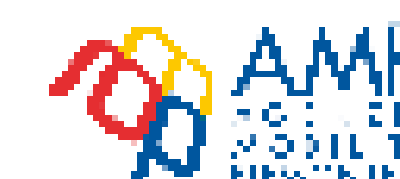


UNION EUROPÉENNE
UNIONE EUROPEA



1^o ottobre 2021 1^{er} octobre 2021 – evento di chiusura del progetto événement de clôture du projet

(Titolo intervento Nome Relatore – Ente)



Synchro covoiturage la solution de covoiturage spontané de Grand Chambéry



Grand Chambéry

- 38 communes 137 000 habitants
- 45 % ville centre de Chambéry

Un contexte favorable à la voiture ?

- Des montagnes , une zone plane de 80 % population
- Une tendance à la péri urbanisation.
- Des déplacements rapides et peu contraints : voie rapide urbaine



Un contexte favorable aux autres modes ?

- Schéma cyclable 1977
- Pacification de la voirie 1970-80
- PDU dont services à la mobilité
- Agence Ecomobilité service à la mobilité 2001
- Covoiturage 2004
- Territoire mobile 2014 complémentarité des modes

Genèse du projet

- Projet territoire mobile : mailler pleinement la chaîne des mobilités
- Accessibilité des secteurs plus éloignés des principaux générateurs de mobilité, soutien des usagers en situation de précarité financière ou physique, limitation de la consommation de l'espace public (baisse du stationnement), amélioration de la qualité de l'air, baisse de la production de CO2
- Premier déploiement test :
 - 3 000 habitants concernés + station ski / 6 800 véhicules jour + visiteurs le we/
 - 4 à 15 kilomètres, 7 à 20 minutes,
 - Internalisation du processus de création : co-conception, prototype, communication

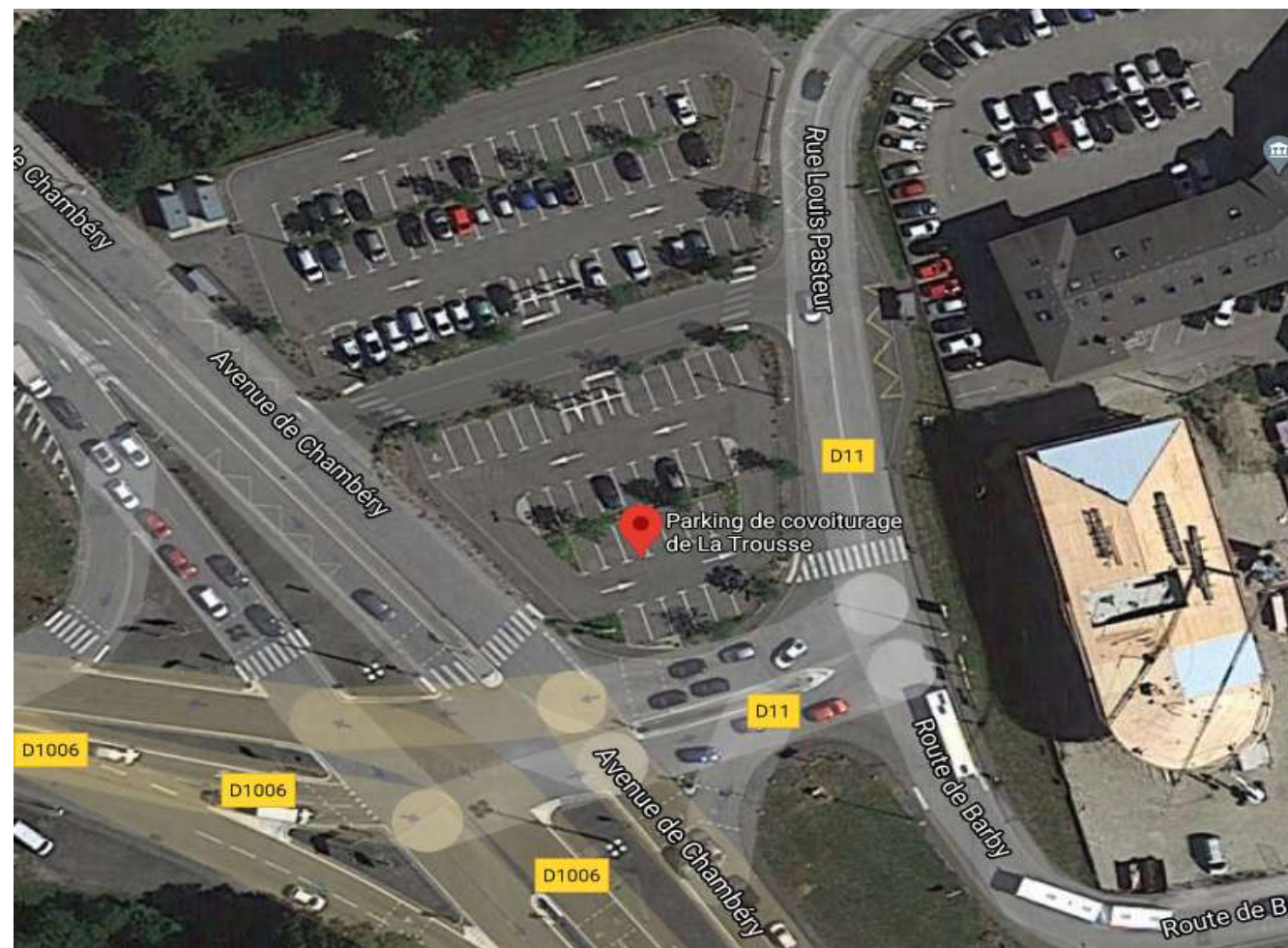


Interreg
ALCOTRA
Fonds européen de développement régional
Fondo europeo di sviluppo regionale



Un service intégré dans l'offre de mobilité de Grand Chambéry

- Une ligne régulière et du TAD vers les communes concernées
- Service de covoiturage greffé sur des noeuds d'intermodalité (vélo, bus)
- Une chaîne de déplacements complète en intermodalité



Exemple : Nœud de La Trousse en arrivée sur Chambéry, ligne chrono, abri à vélos, voie verte directe vers le centre ville : 12 ‘

Des contributeurs co-créateurs du dispositif

70 personnes rencontrées pour exprimer leurs attentes, leurs freins, et leurs propositions
5 Ateliers d'échanges de 4 heures : jeunes , actifs , retraités actifs , 4 eme age



Un souhait fort de convivialité et de qualité de vie .

Covoiturage organisé et spontané

Un cahier des charges technique

Demande du ski club de la Féclaz d'aider les 500 adhérents et leur famille (env 2000 personnes) à optimiser leurs déplacements pour se rendre à la station

Covoiturages Organisé et Spontané, Rencontres des offres et des demandes de covoiturage : deux systèmes complémentaires.

- Covoiturage organisé : mise en relation préalable, par internet, des trajets des conducteurs et des passagers.



- Covoiturage spontané : rencontre des passagers et conducteurs en temps réel, sur le terrain, aux arrêts sécurisés.



Interreg

ALCOTRA

Fonds européen de développement régional
Fondo europeo di sviluppo regionale



UNION EUROPÉENNE
UNIONE EUROPEA



Une charte et une carte pour créer une communauté et sécuriser la pratique



Carte de covoitureur
individuelle

Autocollant pour la voiture

Carte Oura offerte
+ 6 trajets
Synchro
bus



Interreg

ALCOTRA

Fonds européen de développement régional
Fondo europeo di sviluppo regionale



UNION EUROPÉENNE
UNIONE EUROPEA



CO&GO

Visibilité, sécurité, simplicité, modernité



Depuis saint Alban et la Ravoire

Six destinations possibles



Interreg

ALCOTRA

Fonds européen de développement régional
Fondo europeo di sviluppo regionale



Des arrêts hierarchisés



Niveau un

6 directions



Niveau deux

une direction :
un passager en attente



Niveau Trois

simples panneaux
métalliques

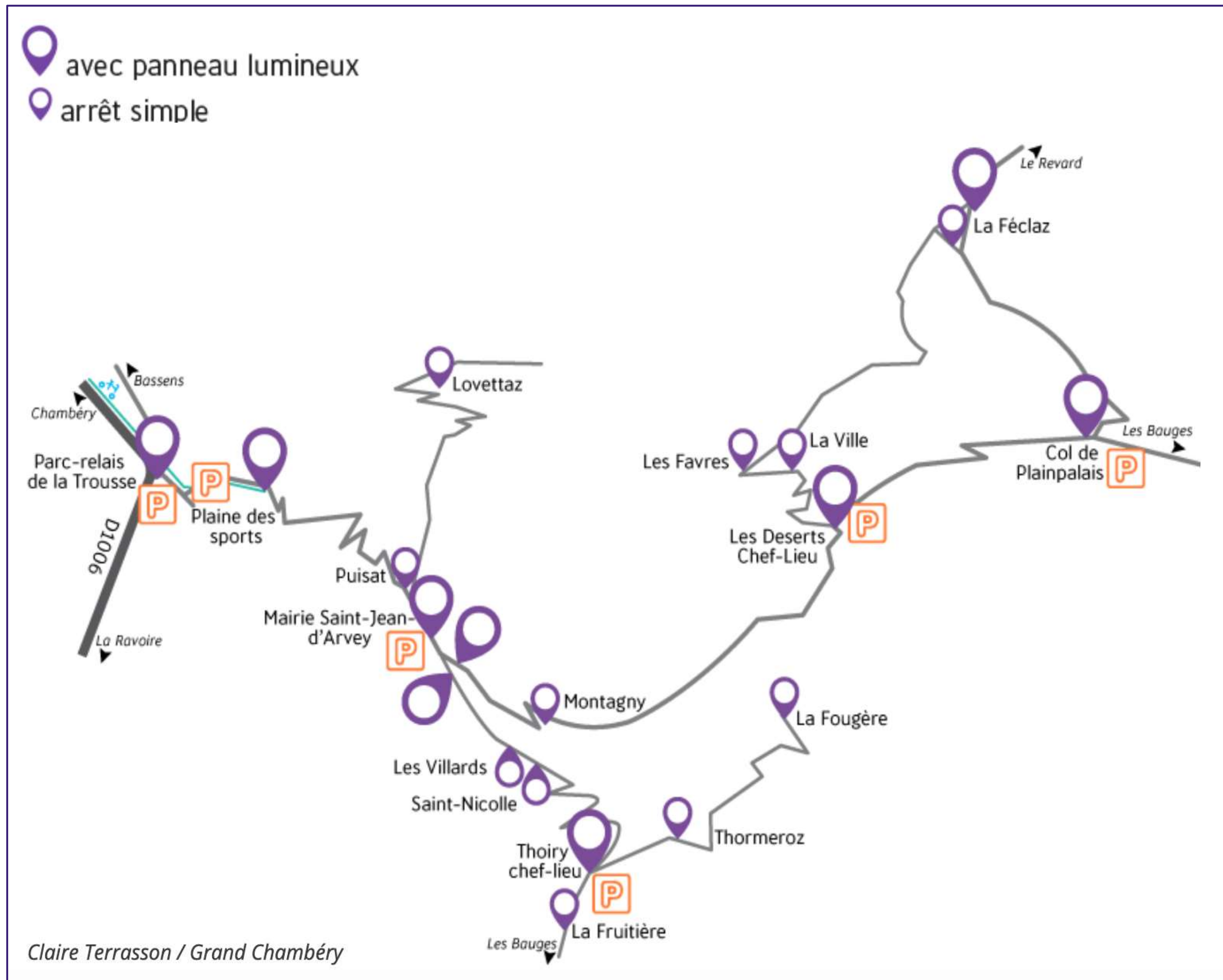


Interreg
ALCOTRA

Fonds européen de développement régional
Fondo europeo di sviluppo regionale



Premier réseau de covoiturage



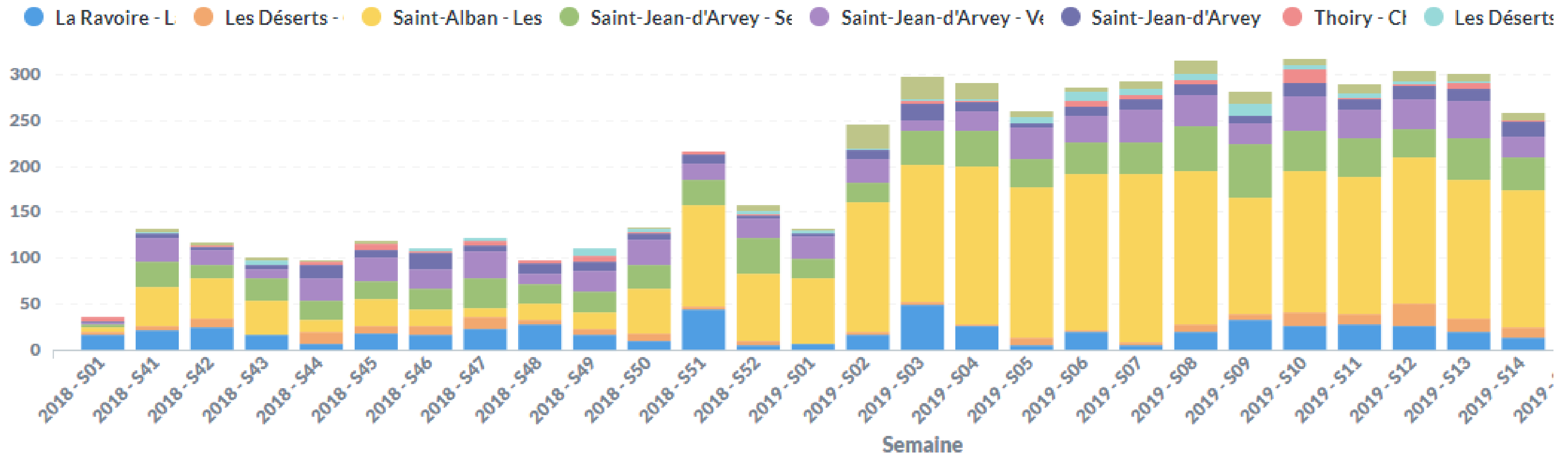
- 9 panneaux connectés
- 11 panneaux simples

Premiers retours d'évaluation : profils usagers, motifs, motivations, pratiques envisagées



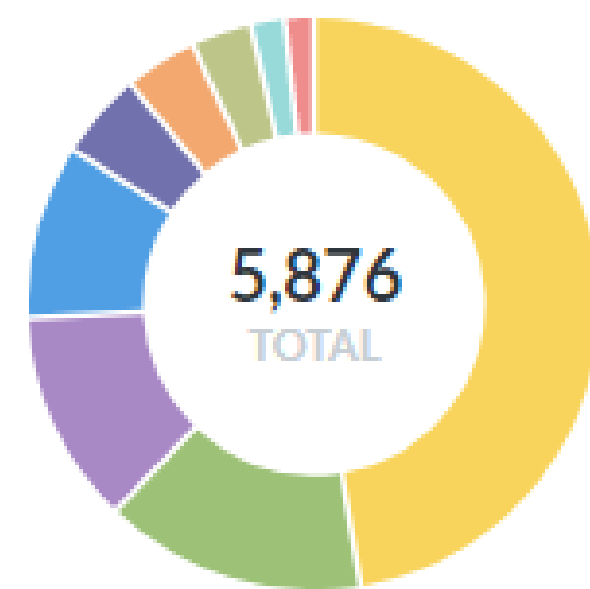
Evaluation en continue

Nombre d'affichage par semaine par tous les panneaux



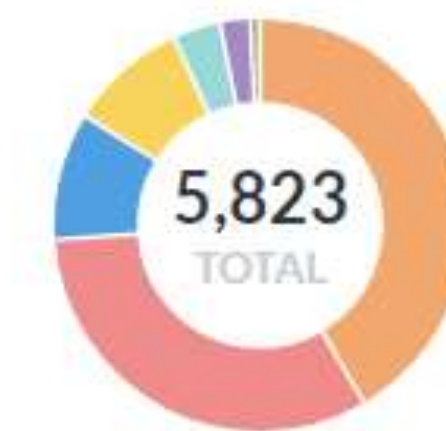
Répartition des demandes par panneau

Saint-Alban - Les Barillettes	48.3%
Saint-Jean-d'Arvey - Sens descendant	14.9%
Saint-Jean-d'Arvey - Vers Les Déserts	12.1%
La Ravoire - La Trousse	9.77%
Saint-Jean-d'Arvey - Vers Thoiry	4.70%
Les Déserts - Chef-lieu	3.93%
Les Déserts - La Feclaz	3.22%
Les Déserts - Col de Plainpalais	1.68%
Thoiry - Chef-lieu	1.40%



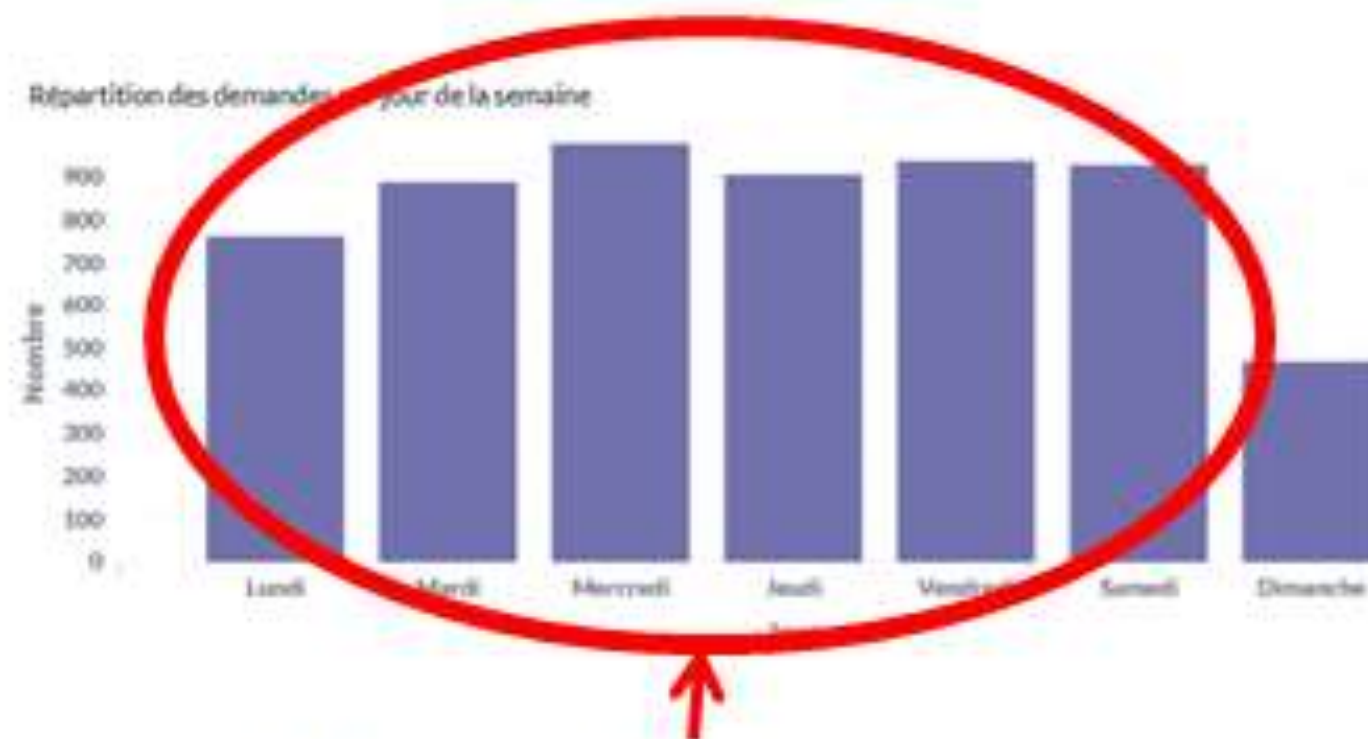
Répartition des demandes par destination

PASSAGER	42.1%
ST JEAN D'ARVEY	32.7%
LES DESERTS	9.87%
LA FECLAZ	9.19%
THOIRY	3.52%
VERS LESCHERAINES	2.11%
PASSAGER EN ATTENTE	0.515%



Pratiques

- Plus de **800 trajets** / mois durant la période hivernale
- Près de **700 trajets** / mois en avril mai juin 2019



Tous les jours de la semaine



Sens montant : pic en fin d'après midi

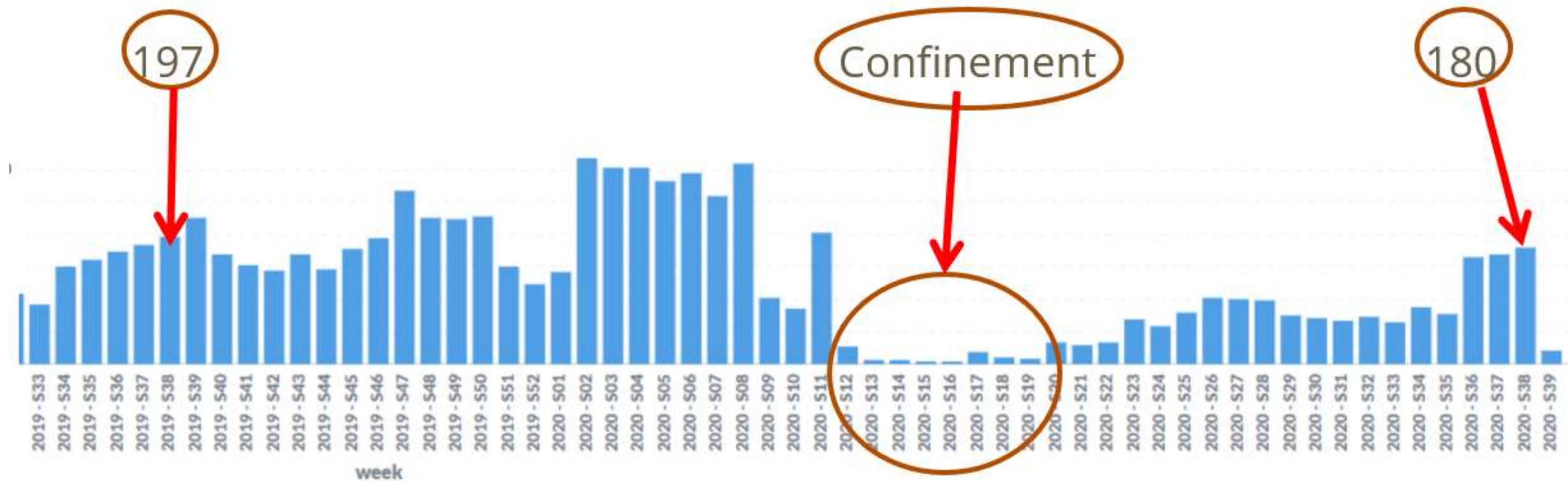
Sens descendant : stable et +30% l'après midi

- Plus des deux tiers dans le sens montant
- Temps d'attente aux heures de pointes :
Instantané à moins de cinq minutes



Impacts sanitaires

- Information des usagers , Affichage sur tous les arrêts
- Reprise progressive de la pratique





L'animation pilier de la réussite

- Une mission déléguée à l'agence Ecomobilité
- Promotion auprès de la population des 3 communes, des sportifs du ski de fond, des personnels des mairies, des relais : commerces, professionnels de santé, garderie, médiathèque, écoles, assistantes sociales, Parc régional des Bauges
- Réunion publique, courrier d'information dans toutes les boîtes aux lettres, permanences à la boulangerie, accompagnement dans les véhicules, tractage en début de ligne, stand d'information, travail avec les lycées, animation à la station de ski



Profitez de l'été pour covoiturer !
Devenez passager le temps d'un covoiturage avec un accompagnement personnalisé !

Information et inscription au dispositif + possibilité de trajets effectués en Citiz

Les mardis de 7h30 à 10h
Les 17/07, 24/07 et 31/07 - arrêt Mairie Saint Jean d'Arvey

Les jeudis de 16h30 à 19h
Le 26/07 - arrêt Plaine des Sports - Les Barillettes
Le 02/08 - arrêt Parc-relais de La Trousse

Attention, les arrêts ne sont pas des places de stationnement, gardez-vous sur les lieux de covoiturage.

CoVoiturage
Grand Chambery
Interreg ALCOTRA



Forte identification du dispositif

- Communication visible en violet :
- banderolles orfilammes, chasubles et casquettes
flyers affiches, signatures mail

Lancement d'une news letter

Ambassadeurs , campagne photos



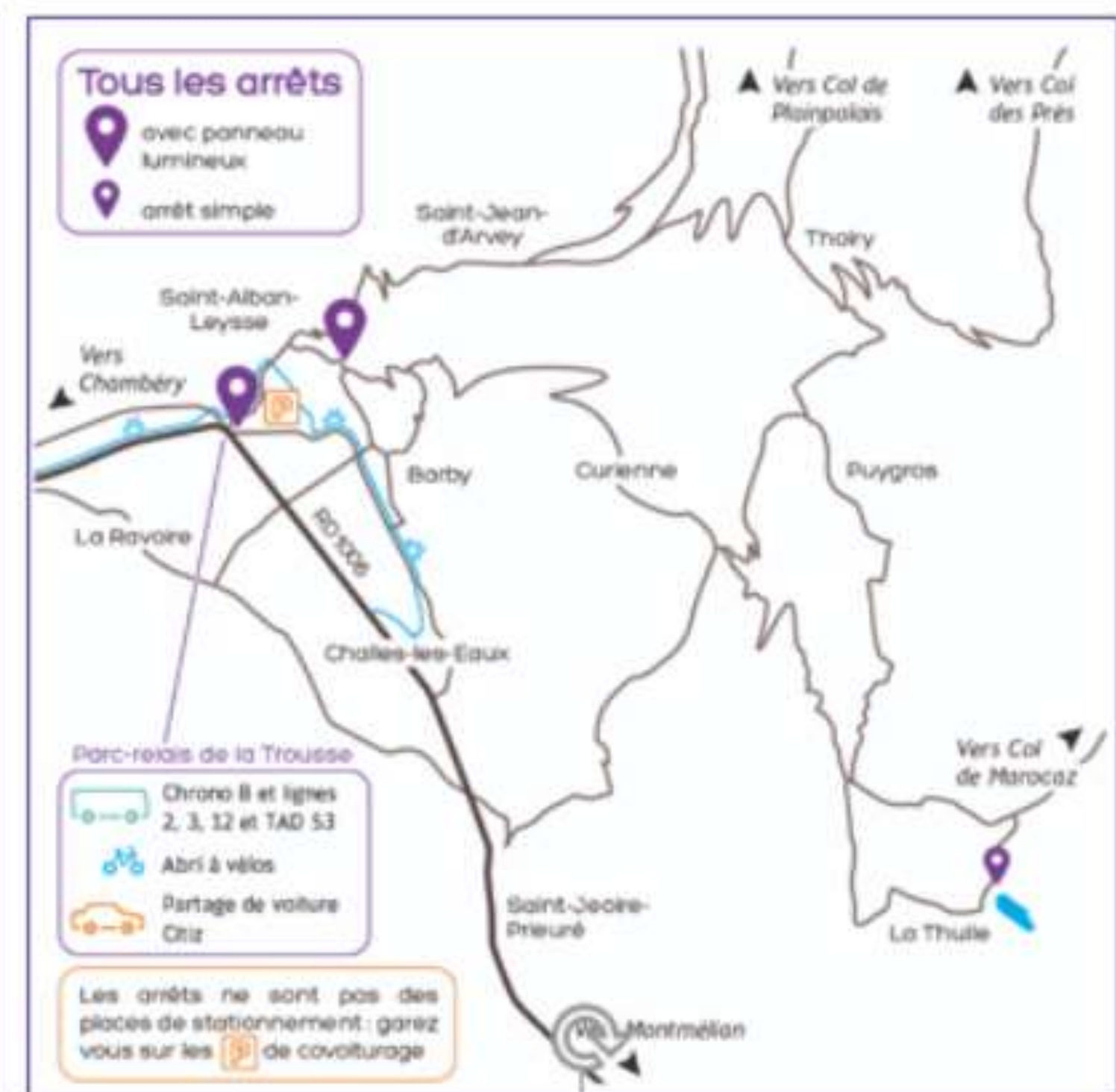
Extension du reseau vers de nouveaux secteurs



Les Bauges



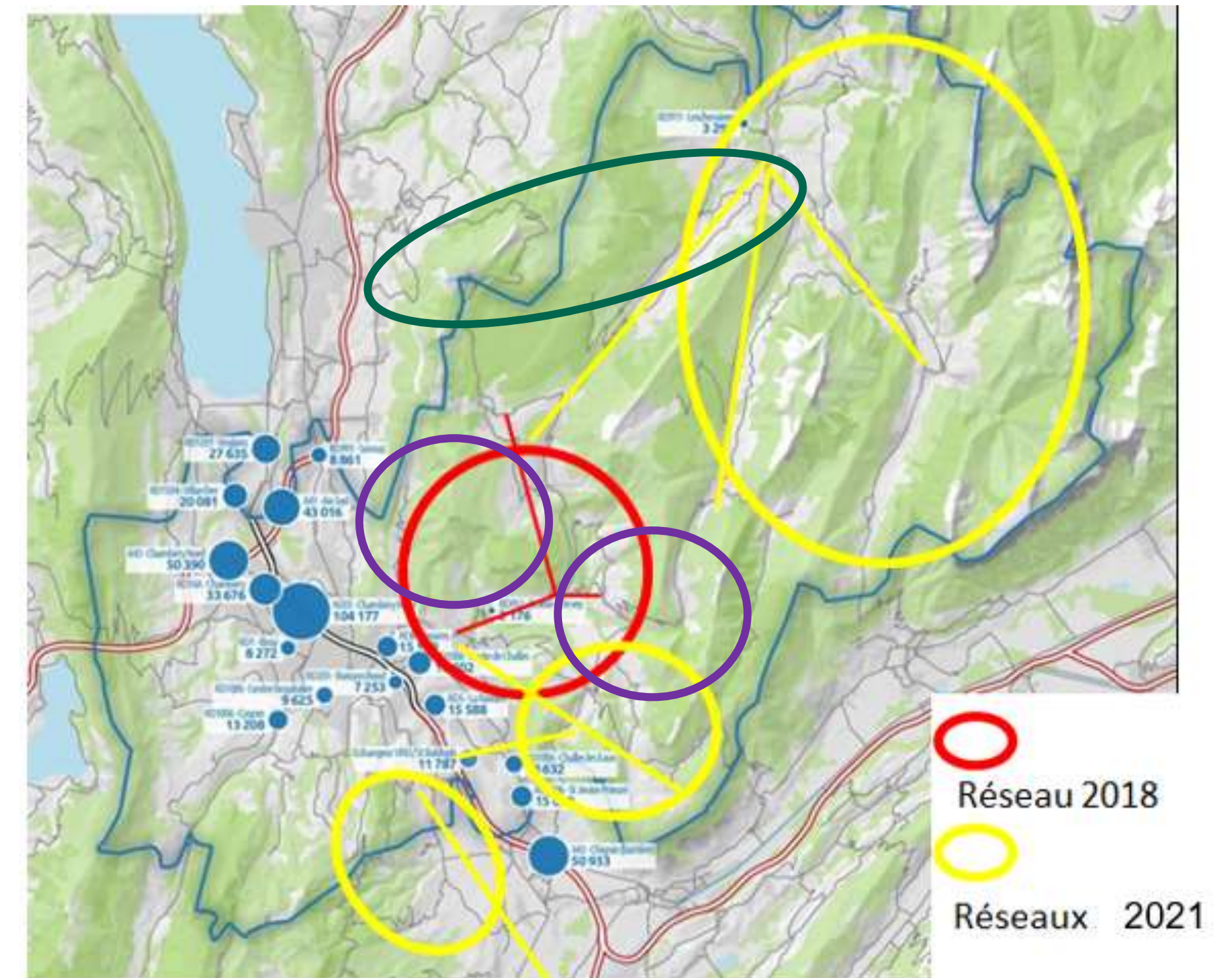
Saint-Baldoph



La Tuile

Une secteur historique et 3 nouveaux secteurs

- Une demande de déploiement sur d'autres secteurs peri urbains
- Un partenariat réseau pouce
- Un renforcement de l'offre aux heures creuses pour une commune de plaine
- Des attentes pour une desserte de/vers la ville centre



2 nouveaux secteurs à l'étude en 2021

○ Un déploiement identique sur l'intercommunalité voisine



Interreg

ALCOTRA

Fonds européen de développement régional
Fondo europeo di sviluppo regionale



UNION EUROPÉENNE
UNIONE EUROPEA



CO&GO

Les plus et un pari

- Co-concevoir un **système intégré et complémentaire** au site de la Région Auvergne Rhône Alpes, neutre et pouvant être étendu à d'autres territoires
- Créer des **outils de communication et de « sécurité »** pour stimuler le covoiturage quotidien : carte de covoitureur, communauté, gratification des passagers ...
- Promouvoir un **système tous modes** : carte Oura, lignes chrono et P vélo
- Investir sur **l'accompagnement**
- Le pari : Dé-stigmatiser le stop en parlant de **covoiturage spontané**, parier sur un mobilier esthétique et confortable (assis debout) marquant l'espace public et la modernité ... sans application web !



Interreg
ALCOTRA
Fonds européen de développement régional
Fondo europeo di sviluppo regionale



GRAZIE PER L'ATTENZIONE

Béatrice Quinquet
beatrice.quinquet@grandchambery.fr



Interreg
ALCOTRA
Fonds européen de développement régional
Fondo europeo di sviluppo regionale

