



# AZIONE PILOTA eHEALTH TERRITORIAL LAB

Settembre 2020 - Settembre 2021

# IL PROGETTO

**Attivazione di un sistema di telemonitoraggio in aree montane e a bassa densità abitativa al fine di monitorare, a distanza, alcuni parametri medici** (il peso, la temperatura, la pressione, la frequenza cardiaca,...).

Il progetto si è proposto di validare un processo operativo e valutare se e come il rilevamento di tali parametri può permettere di anticipare variazioni nello stato di salute degli interessati.

Dove: **Val Cenischia (Comune di Moncenisio, Novalesa, Venaus, Mompantero e Giaglione)**.

Iniziativa finanziata dal **progetto europeo Interreg Europe ecoRIS3** con capofila la Città Metropolitana di Torino.

**ecoRIS3**  
Interreg Europe

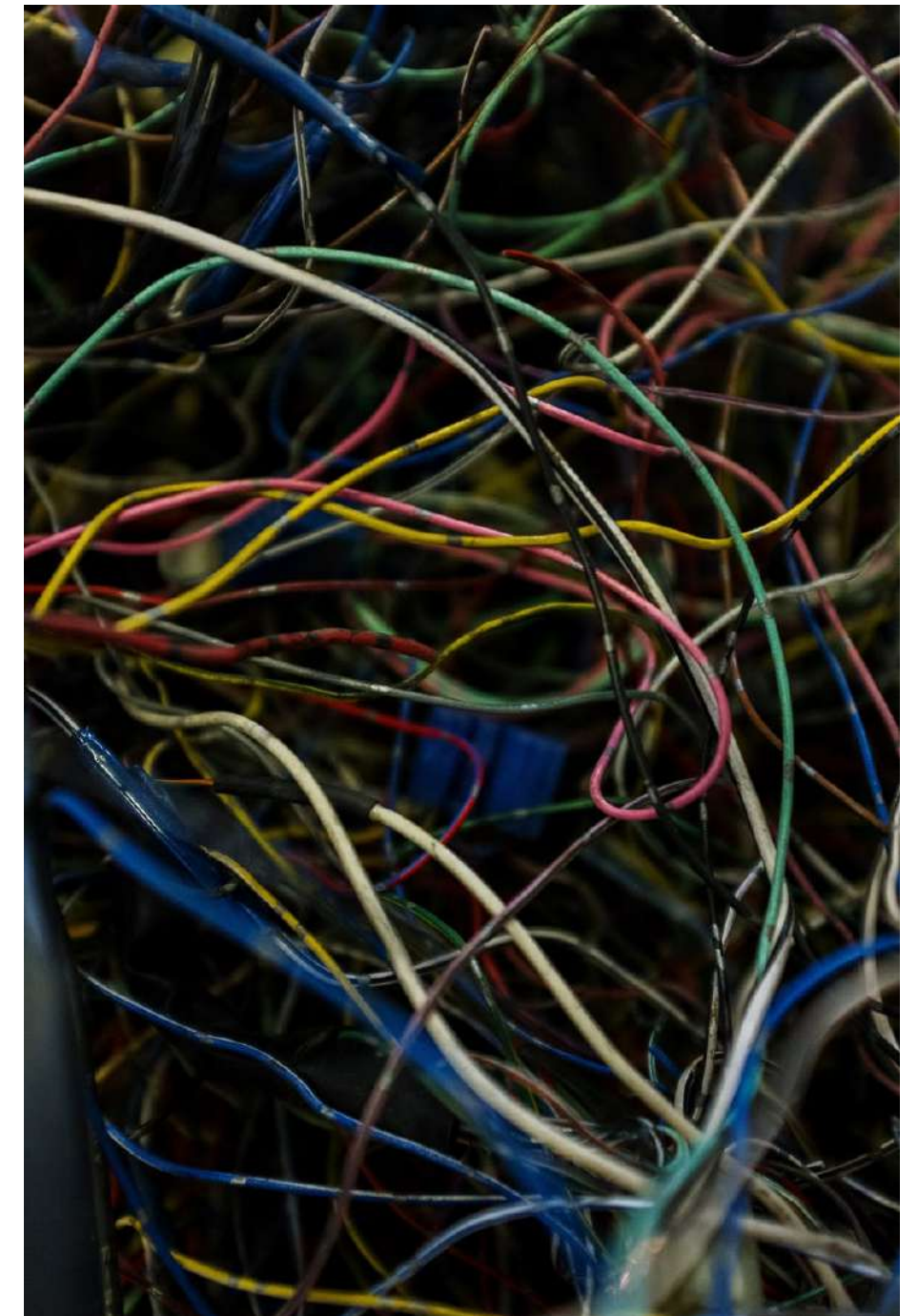
 European Union  
European Regional  
Development Fund



# IL PROCESSO

# IL PROCESSO

- ❑ Identificazione degli Stakeholders secondo l'approccio Quadruple Helix
- ❑ Identificazione del perimetro dell'area di intervento
- ❑ Identificazione dei beneficiari
- ❑ Trattamento dati
- ❑ Connettività
- ❑ Identificazione del provider della piattaforma tecnologica
- ❑ Organizzazione del monitoraggio e formazione

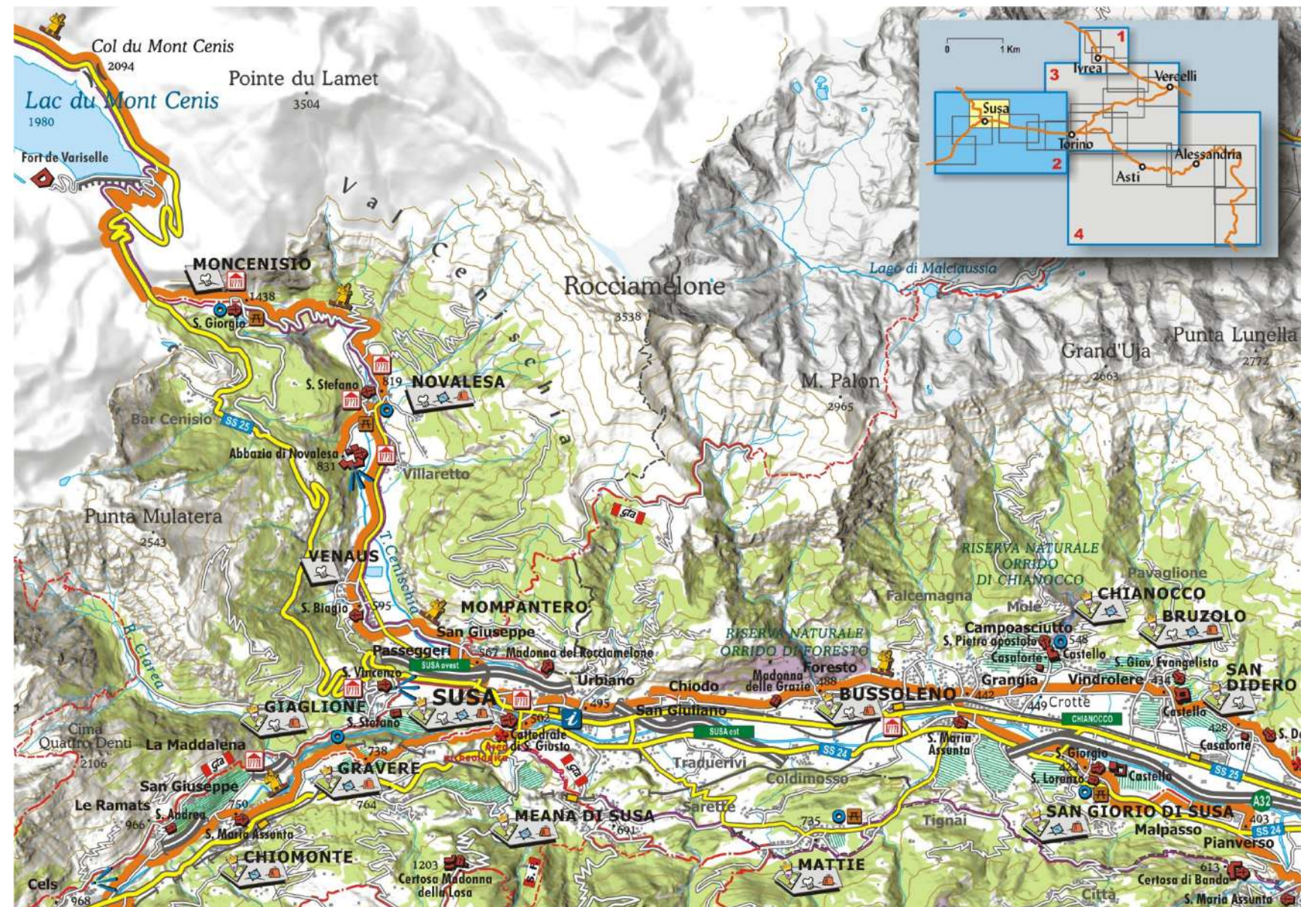




# AREA DI INTERVENTO

## Perchè la Val Cenischia?

- ❑ Ampio interesse rispetto allo sviluppo di nuovi servizi sanitari/ socio-assistenziali
- ❑ Alto potenziale per quanto concerne l'infrastrutturazione a banda ultralarga





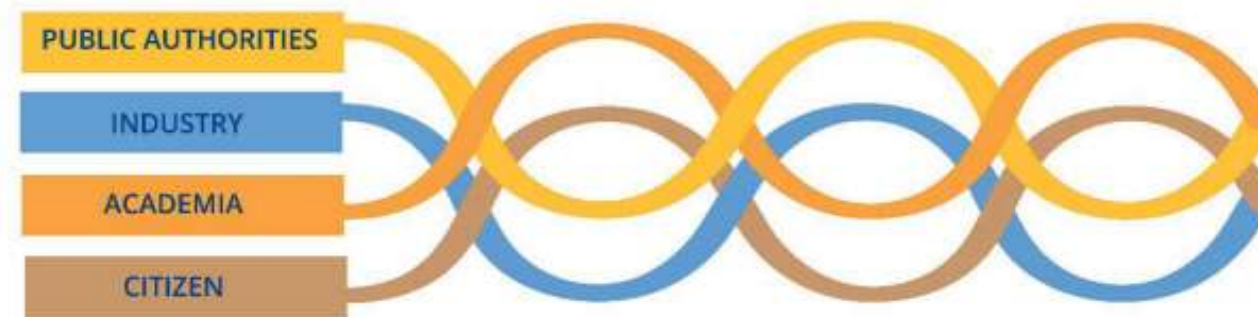
# STAKEHOLDERS - 4 HELIX



**Pubblica Amministrazione**



**Industria**



**Università**



**Cittadini**

# BENEFICIARI

- ❑ **Criteri** per la **selezione dei beneficiari** concordati con tutti gli stakeholders
- ❑ Identificazione dei beneficiari su consiglio del Medico di Famiglia
- ❑ Formazione e consegna materiali a domicilio per la fase di monitoraggio
- ❑ Supporto e assistenza a chiamata

**12 Persone** over 65  
Età dai **65** ai **77** anni  
**4** coppie e **4** soggetti singoli  
**6** donne e **6** uomini

# TRATTAMENTO DATI

- ❑ Fondamentale la definizione della catena di responsabilità
  - *Quanti soggetti devono avere accesso ai dati?*
  - *Chi è il Titolare?*
  - *Chi sono i Responsabili?*
- ❑ Consenso informato dei Beneficiari

**Obiettivo: conformità al GDPR**

10:49  
Messaggi  
AA biocare.evisus.it

BioCare - Demo Web Paziente

a A Compatta Estesa

REGISTRA LA SATURAZIONE DEL SANGUE

96

NOTE AGGIUNTIVE

Questa sezione è facoltativa

DICHIARO DI AVER PRESO VISIONE DELL'INFORMATIVA SULLA PRIVACY RIPORTATA AL [LINK](#) E CONSENTO IL TRATTAMENTO DEI DATI FORNITI CONFORMEMENTE A QUANTO PREVISTO

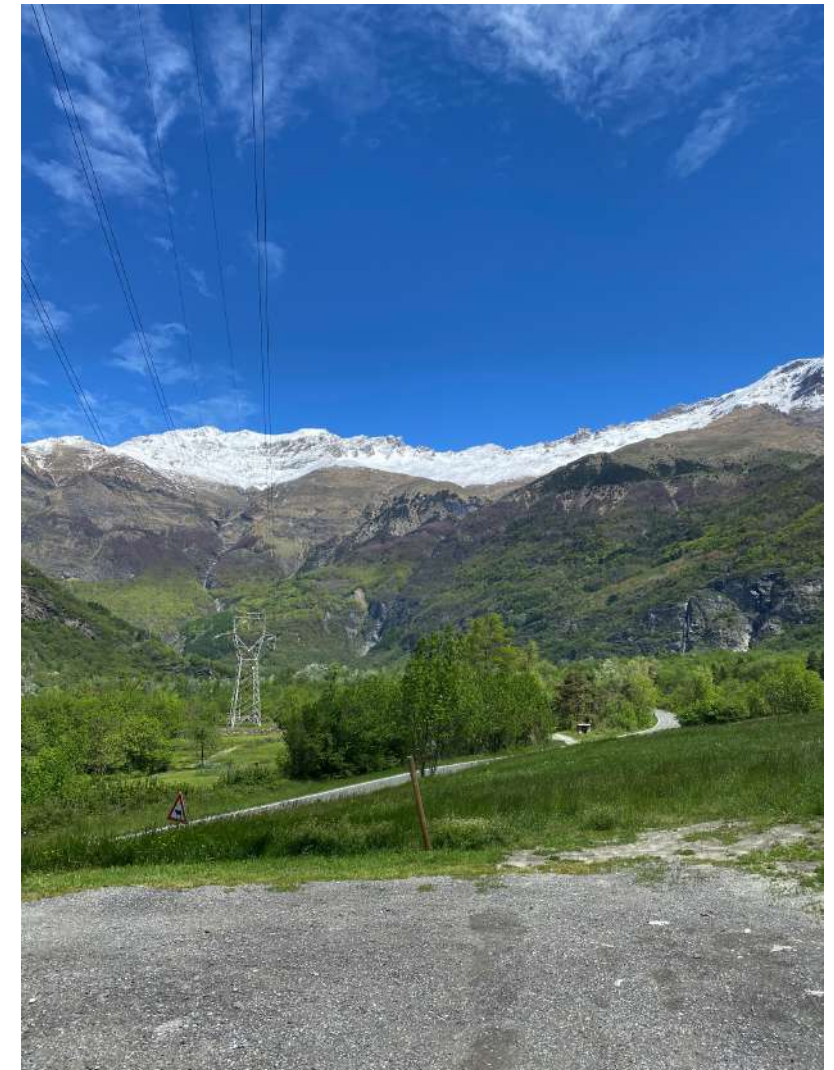
IN VIA



# CONNETTIVITÀ

- ❑ **Connettività come tecnologia abilitante** per lo sviluppo di progettualità in aree periferiche, rurali e montane
- ❑ Potenziamento dell'infrastruttura di base grazie a **Iren Energia**
- ❑ In due situazioni l'attivazione del servizio di telerilevamento è stato possibile grazie al contributo tecnologico di **Eolo S.p.A.** (tecnologia **Fixed Wireless Access**)

**Obiettivo: contrastare il digital divide infrastrutturale.**



# PROVIDER TECNOLOGICO

- ❑ Scouting del mercato grazie al supporto dell'[incubatore universitario 2i3t](#)
- ❑ Valutazione di 2 potenziali soluzioni
- ❑ Scelta della **soluzione** [TESI T4MED BIO CARE](#), che meglio ha saputo interpretare le necessità del progetto

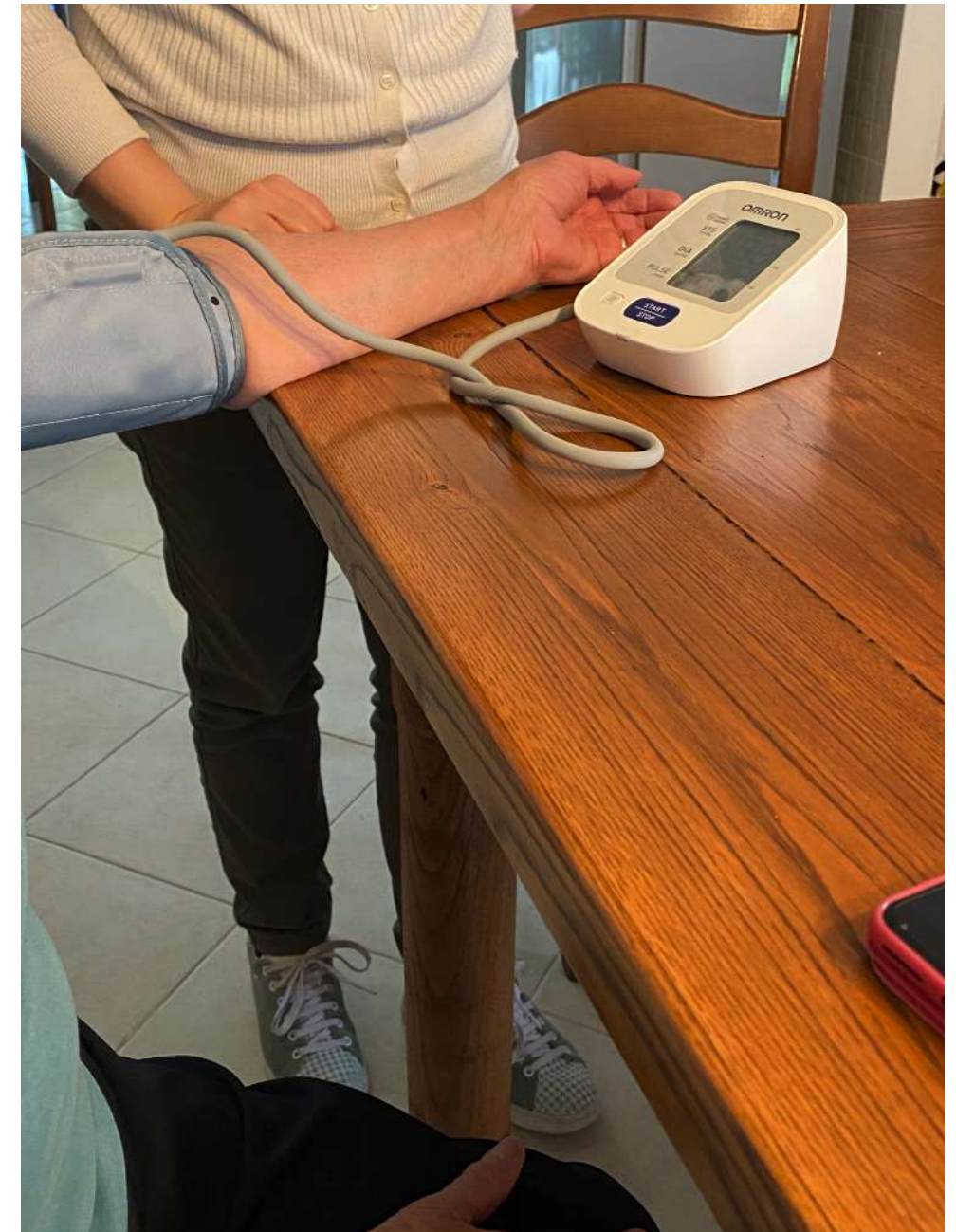


A panoramic view of a mountain valley. In the foreground, a town with red-roofed buildings is visible, surrounded by green trees. A highway with a bridge spans across the valley. The background features large, snow-capped mountains under a clear blue sky with scattered white clouds. A white rectangular box is overlaid on the center of the image, containing the text 'IL MONITORAGGIO' in bold, dark blue capital letters.

# IL MONITORAGGIO

# MONITORAGGIO

- ❑ Inizio del monitoraggio nel mese di **maggio 2021** e termine nel mese di **agosto 2021**
- ❑ Formazione dei partecipanti e del medico in loco
- ❑ Consegna dei materiali per prendere parte alla sperimentazione



# SOLUZIONI E PARAMETRI

I parametri misurati

PRESSIONE MASSIMA

PRESSIONE MINIMA

FREQUENZA CARDIACA

BATTITO IRREGOLARE

PESO IN KG

TEMPERATURA / FEBBRE

SATURAZIONE DEL  
SANGUE

Le soluzioni testate

→ **SOLUZIONE A**

**Elementi chiave:**

- Smartphone personale
- Dati Mobili/ Connessione Wifi
- Link al Questionario inviato via SMS

→ **SOLUZIONE B (beta)**

**Elementi chiave:**

- FWA (Fixed Wireless Access) Internet connection
- Native application
- Tablet

# NUMERI MONITORAGGIO

**8** Sessioni di monitoraggio

**693** osservazioni raccolte

Frequenza del monitoraggio: ogni

**15** o **10** giorni

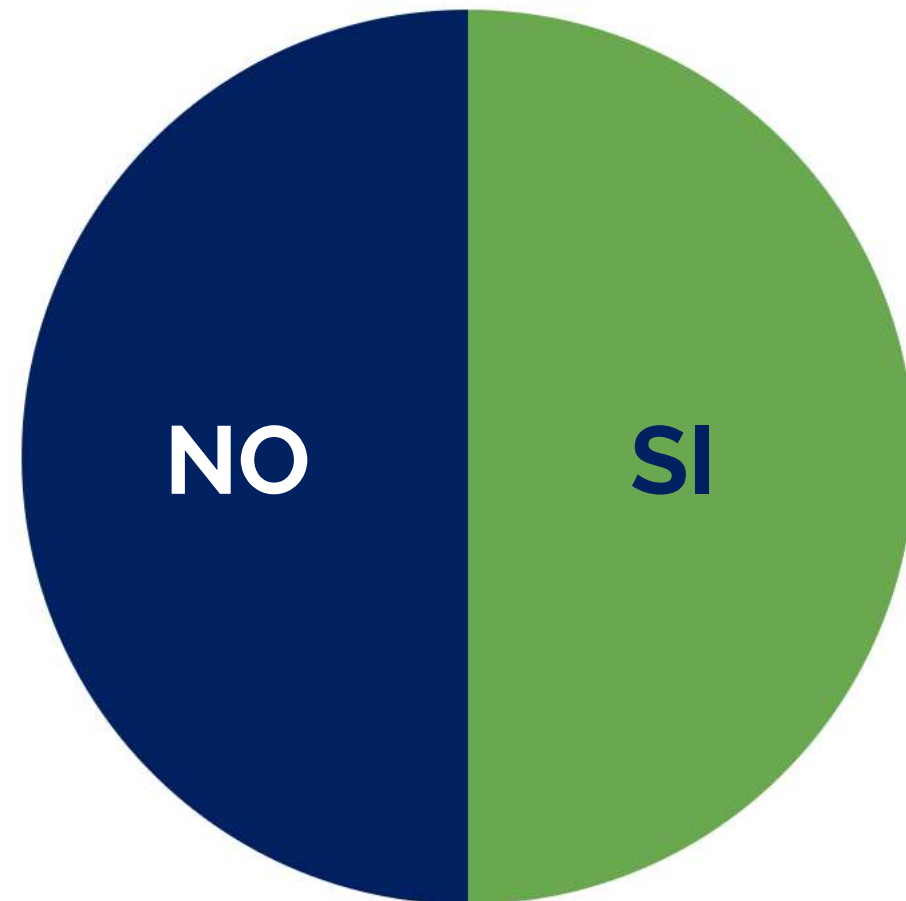
Durata del monitoraggio: **3.5** mesi

10:48  
Messaggi  
AA biocare.evisus.it  
BioCare - Demo Web Paziente  
a A Compatta Estesa  
300\_002 CARDIO  
IPERTENSIONE SATURAZIONE  
REGISTRA LA PRESSIONE MASSIMA \*  
Pressione massima  
Il valore è richiesto.  
REGISTRA LA PRESSIONE MINIMA \*  
Pressione minima  
Il valore è richiesto.  
REGISTRA LA FREQUENZA CARDIACA \*  
Frequenza cardiaca  
Il valore è richiesto.  
BATTITO CARDIACO IRREGOLARE? \*  
NO



# **RISULTATI & FEEDBACK**

**Era a conoscenza di servizi di telemonitoraggio o telemedicina prima della partecipazione a questo progetto?**





## È favorevole a forme di raccolta dei dati sanitari (medici o sullo stato di salute) a distanza tramite strumenti tecnologici?



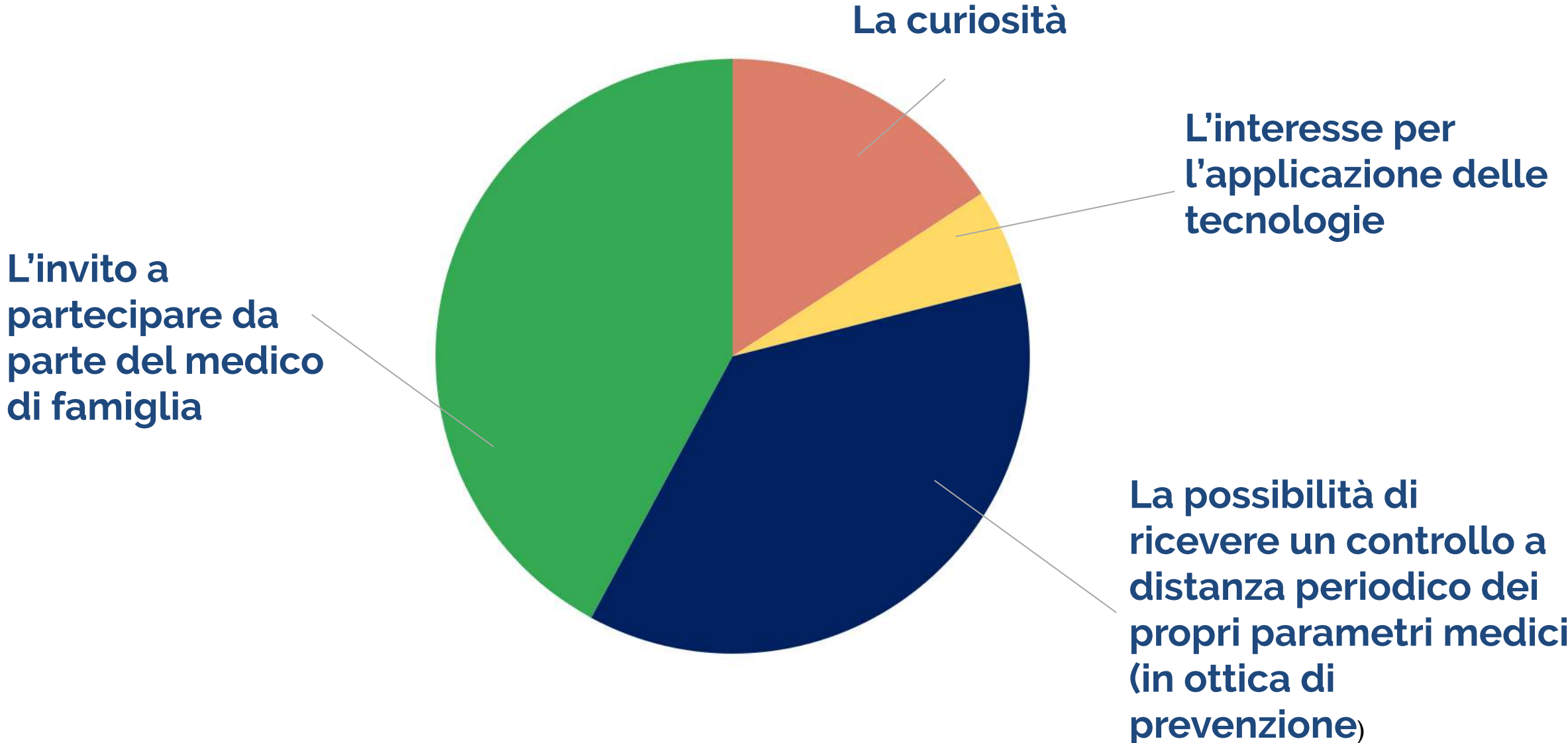
### SI

- ❑ Perché permette di evitare inutili spostamenti per controlli di routine alle persone anziane
- ❑ È un modo per essere sempre sotto controllo da parte del medico
- ❑ Consente di offrire servizi anche in aree montane dove di solito ci sono poche infrastrutture e servizi

### NO

- ❑ Ho difficoltà con l'uso della tecnologia e del web

# Cosa lo/la ha spinto/a a partecipare alla sperimentazione?





**Ritiene di essere stato ben informato in fase di avvio e durante lo svolgimento del progetto?**

**Come valuta nel complesso, a posteriori, la sperimentazione?**



**Parteciperebbe ad una sperimentazione ulteriore o sarebbe interessato ad un servizio ufficiale?**



**GRAZIE PER L'ATTENZIONE**

**Web:** [www.top-ix.org](http://www.top-ix.org)

**Twitter:** [@top\\_ix](https://twitter.com/top_ix)

**YouTube:** [topixtube](https://www.youtube.com/topixtube)

**Facebook:** [topixconsortium](https://www.facebook.com/topixconsortium)

**LinkedIn:** [top-ix-consortium](https://www.linkedin.com/company/top-ix-consortium)