



GESTIONE DEL VERDE URBANO REGOLAMENTO ATTUATIVO

Cavour 17 dicembre 2016

CLAUDIA BERTOLOTTO - COMUNE DI TORINO

I DATI DEL VERDE (31/12/2015)

AREA URBANA : MQ 130.170.000

POPOLAZIONE: n° 892.276

**AREE VERDI NEL TERRITORIO COMUNALE:
MQ 19.210.729 (oltre a 1.908.237 mq di aree
agricole)**












**AREE VERDI EXTRATERRIT. COMUNALI:
MQ 1.450.000**

**AREA VERDE PRO CAPITE:21,93 mq/abitante
SUP. VERDE A GEST. PUB./TOT SUP. COMUNE
16,5%**

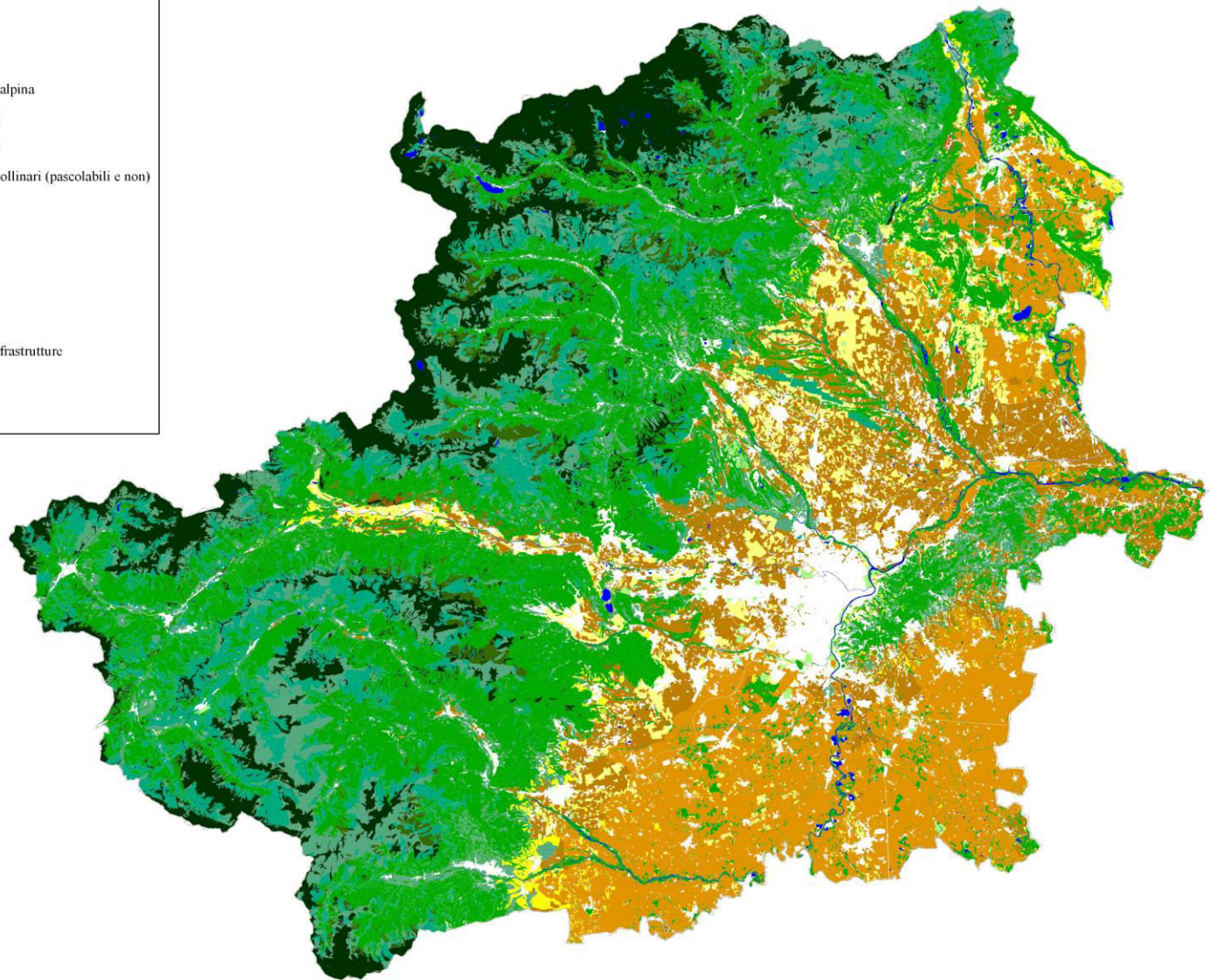
**ALBERI: 114.000 (p.d.a.)
oltre 50.000 alberi in boschi collinari**

Legenda

Sistema Ambientale

-  Sistema idrico: rete fluviale e laghi
-  Rocce, macereti, ghiacciai della fascia alpina
-  Arbusteti subalpini, montani e collinari
-  Aree verdi boscate montane e collinari
-  Cespuglieti, prati e praterie montani e collinari (pascolabili e non)
-  Prati stabili di pianura
-  Seminativi irrigui
-  Seminativi indifferenziati e in asciutta
-  Frutteti e vigneti
-  Coltivi abbandonati
-  Aree verdi urbane e di pertinenza di infrastrutture

confine Città Metropolitana di Torino



IL SISTEMA DEL VERDE DI TORINO



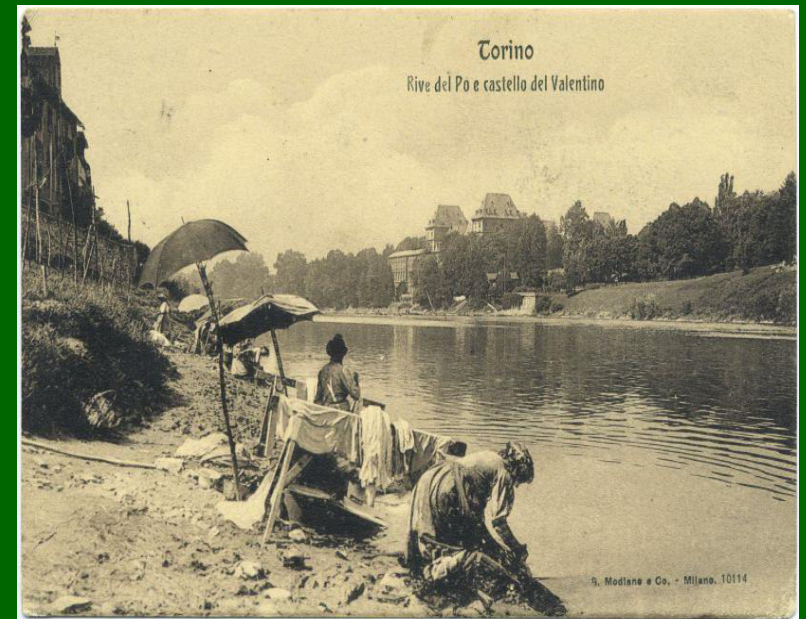
IL VERDE NEL TEMPO

Torino ieri ed oggi

I GIARDINI



IL VERDE NEL TEMPO *le coltivazioni al Parco del Valentino*



IL SISTEMA DEI PARCHI URBANI

Parco della Rimembranza



Parco del Valentino – giardino roccioso



Parchi Meisino

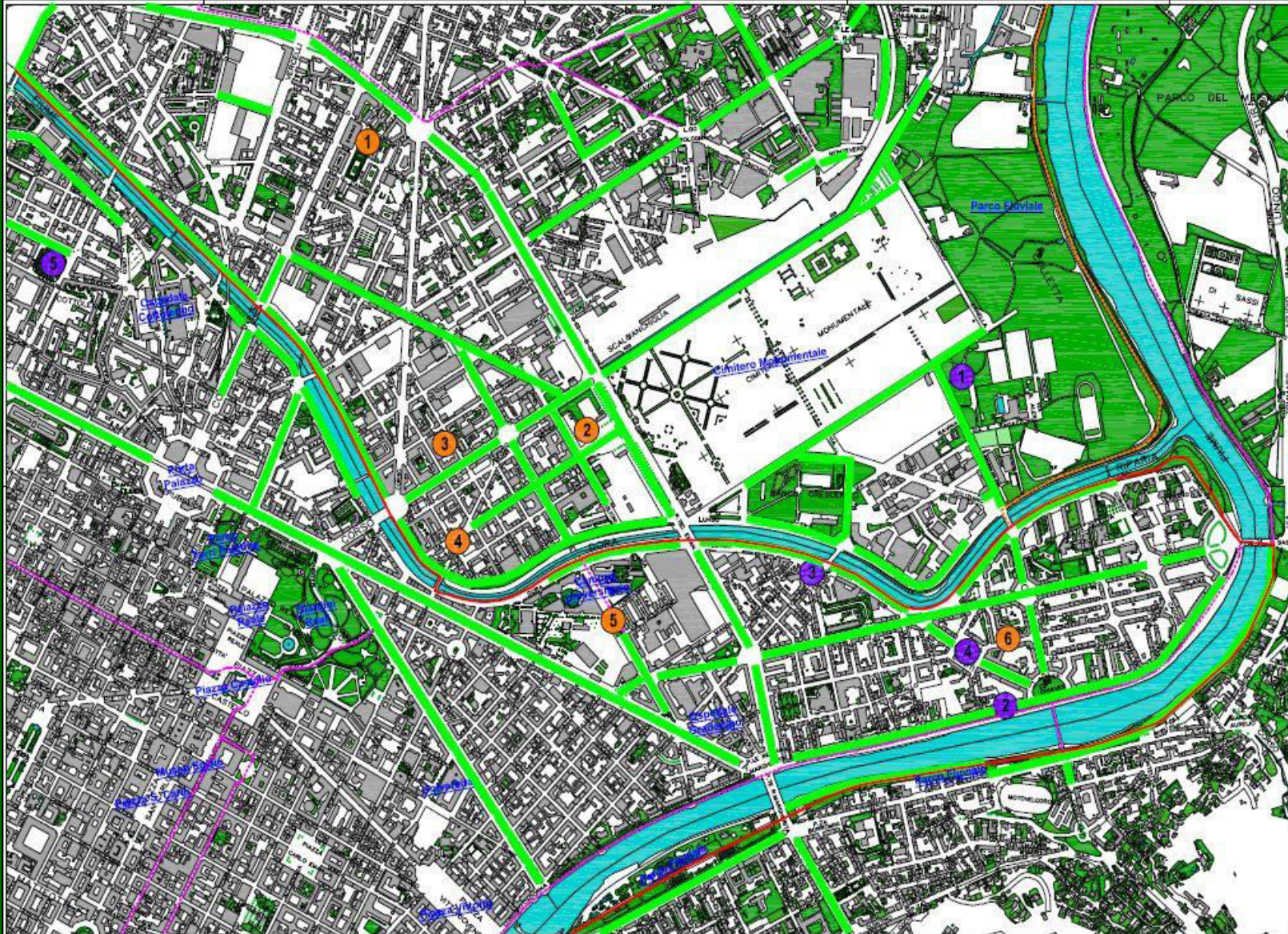


Parco Europa

I NUOVI PARCHI: PARCO DORA



Il verde di quartiere



Città di Torino
Servizio Grandi Opere del Verde

Interventi di riqualificazione in circoscrizione 7
marzo 2015

TAVOLA 1
Pianificazione generale di Inquadramento

Scala: 1:5000

INTERVENTI DI PROGRAMMA

- 1 Giardino Alibonici
- 2 Via Bissolati
- 3 Via Nicotri
- 4 Via Canale
- 5 Corso Fialdi
- 6 Area Sottopiani

INTERVENTI ULTERIORI

- 1 Area dell'Parco Colletta
- 2 Lungo Po Antonelli
- 3 Piazza Fontana
- 4 Piazza Tol
- 5 Piazza Sasset

PROPOSTA DI GREENBELT

INNESTO VERDE

PISTE ESISTENTI

VIALI ALBERATI

VERDE ED ORGANIZZAZIONE DECENTRAMENTO DELLE COMPETENZE

SERVIZIO CENTRALE

Parchi storici, grandi parchi urbani, parchi fluviali e collinari (pulizia e manutenzione verde)

Aree gioco ed aree cani nei parchi

Fontane e impianti di irrigazione

Fioriture e arredi, produzioni florovivaistiche,

Alberate

CIRCOSCRIZIONI (10)

Giardini di quartiere

Aree verdi minori

Verde scolastico

Aree gioco e aree cani nelle aree di quartiere

AZIENDA SERVIZI CIMITERIALI

Aree verdi e degli arredi interne ai cimiteri

GTT, AMIAT

Servizio verde gestione

GESTIONE DIRETTA

5%

- Manutenzione giardini di rappresentanza
- Fioriture, arredi, manifestazioni
- Pronto intervento alberate
- Manutenzioni tecniche (officina, falegnameria, irrigazione, fontane)
- Produzioni (Serre, Vivai)

GESTIONE ESTERNALIZZATA

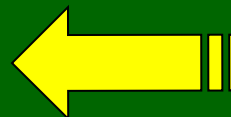
95%

- Manutenzioni Full Service Grandi Parchi (taglio erba, igiene del suolo, pulizia wc, aree gioco, aree cani, monitoraggio)
- Manutenzioni estensive
- Manutenzioni alberate
- Controllo di stabilità alberate
- Manutenzioni idrauliche e pulizia fontane
- **clausola sociale**

1869: NASCONO LE
“GIARDINERIE
DELLA CITTÀ DI
TORINO”

1970:
400 GIARDINIERI
SUPERFICIE VERDE
4.000.000 MQ

2016:
70 GIARDINIERI
SUPERFICIE VERDE
OLTRE 19.210.729
MQ



GRANDE
TRADIZIONE
NELLA GESTIONE



LE FIORITURE



LE FIORITURE



ISTITUTO BONAFOUS



ARREDI E FIORIERE



LA GESTIONE DEI PARCHI: LA MANUTENZIONE DIFFERENZIATA

PARCHI STORICI E GIARDINI DI RAPPRESENTANZA

MANUTENZIONE INTENSIVA: SFALCI FREQUENTI CON RACCOLTA O MULCHING

GRANDI PARCHI URBANI

MANUTENZIONE TRADIZIONALE (SFALCIO CON RACCOLTA)

PARCHI FLUVIALI E COLLINARI

MANUTENZIONE DIFFERENZIATA

- MANUTENZIONE TRADIZIONALE LUNGO I VIALI E GLI IMPIANTI SPORTIVI O RICREATIVI
- FIENAGIONE (3-4 TAGLI) NELLE AREE ESTENSIVE
- PASCOLO NELLE AREE ESTENSIVE

PARCHI FORESTALI COLLINARI

GESTIONE SELVICOLTURALE

CRITERI INNOVATIVI

La fienagione



CRITERI INNOVATIVI

Il pascolo in città



CITTA' DI TORINO

2007
il PASCOLO
in CITTÀ

sperimentazione
nei parchi cittadini

-  Recinzione elettrificata a bassa tensione (12V)
NON AVVICINARSI
 -  Tenere assolutamente i CANI AL GUINZAGLIO
(Art. 23 Reg. Com. Torino e Decreti comunali in città - Sanzione da Euro 50,00 a Euro 500,00)
- Si ringraziamo i cittadini per la collaborazione.*
- Per ulteriori informazioni rivolgersi a:
Città di Torino,
Settore Gestione Verde Tel. 011.44.20110 - Fax 011.44.20105
e-mail: verdepubblico@comune.torino.it
www.comune.torino.it/verdepubblico



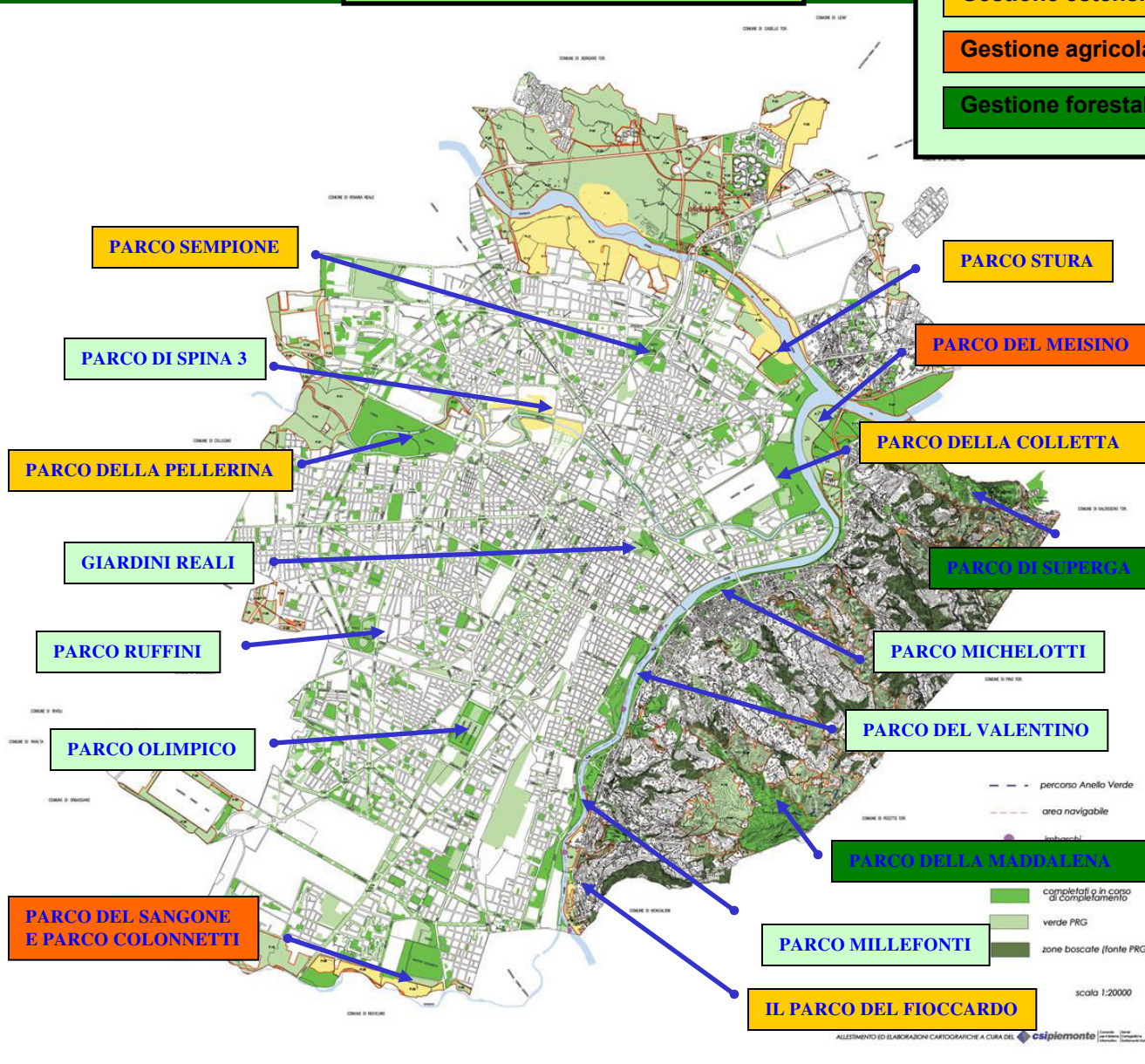
LA GESTIONE DEI PARCHI URBANI

Gestione intensiva= taglio e mulching

Gestione estensiva= taglio e fienagione

Gestione agricola= fienagione e pascolo

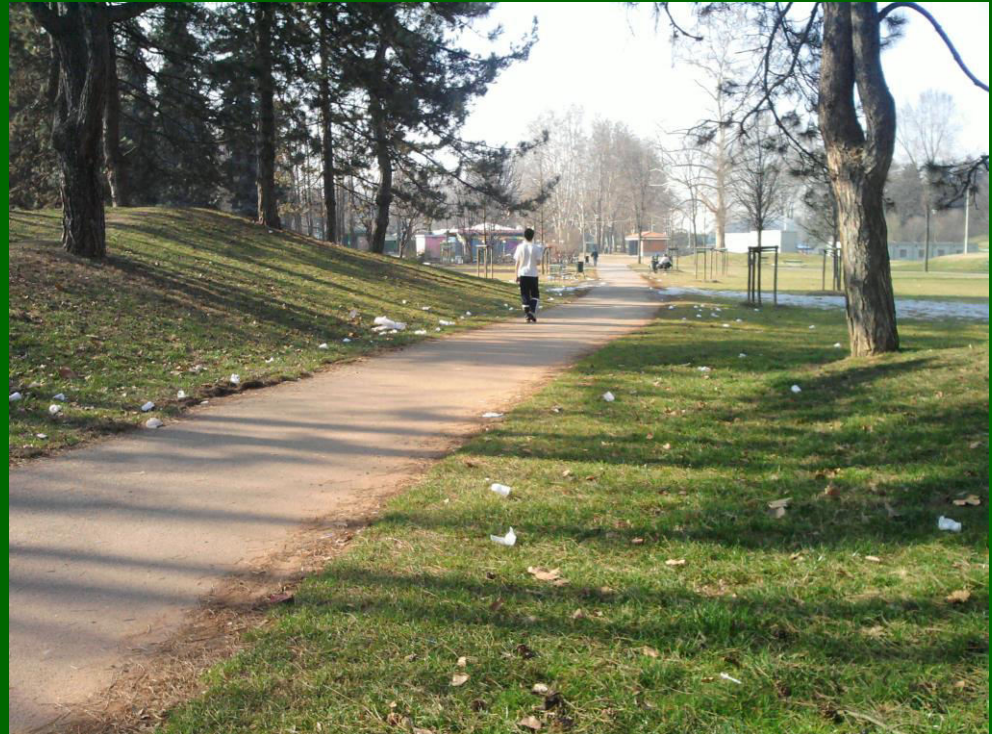
Gestione forestale



IL MODELLO DI GESTIONE: FULL SERVICE ?

- **SFALCI ERBA
/MANUTENZIONE VERDE**
- **PULIZIA AREE DI
PERTINENZA (PARCO, AREE
GIOCHI, AREE CANI,
GESTIONE BAGNI)**
- **MONITORAGGIO
TERRITORIO**

UTILIZZO E FRUIZIONE DEI PARCHI





LE NORME SUL VERDE URBANO



**LN. 10/2013 – norme per lo
sviluppo degli spazi verdi urbani**

Regolamento del Verde Pubblico Privato di Torino

- ❖ **Tutelare e promuovere il verde**
- ❖ **Riordinare il quadro delle competenze e delle responsabilità dei vari soggetti impegnati nelle attività di gestione**
- ❖ **Definire una razionale e corretta gestione del patrimonio verde urbano sia pubblico che privato**
- ❖ **Diffondere la cultura urbana del verde**



Regolamento del Verde Pubblico e Privato

CAPITOLO 1

Disposizioni introduttive

CAPITOLO 3

Norme di carattere speciale:
interventi sul verde

CAPITOLO 5

Difesa fitosanitaria

CAPITOLO 7

Disposizioni finali

CAPITOLO 2

Principi, criteri, norme generali.
Tutela alberi di pregio, parchi e
giardini di pregio storico, arch, amb

CAPITOLO 4

Progettazione del verde

CAPITOLO 6

Fruizione dei parchi e giardini
pubblici

ALLEGATI

14 allegati ai vari capitoli

CAPITOLO 1

Disposizioni introduttive

1. Finalità e motivazioni
2. Funzioni del verde urbano
3. Tipologie di verde e ambiti di applicazione
4. **Coinvolgimento del cittadino nelle attività di tutela, gestione, progettazione partecipata del verde**
5. **Promozione della cultura del verde**
6. **Affidamento e sponsorizzazione di aree verdi**

...

CAPITOLO 2

Principi, criteri , norme generali. Tutela alberi di pregio parchi e giardini di pregio storico, architettonico, ambientale

1. **Definizione dei concetti di pianificazione, programmazione, manutenzione degli spazi verdi urbani (Piano del verde)**
2. **Criteri ispiratori per la realizzazione di nuovi spazi**
3. **Norme urbanistico-edilizie di attuazione del P.R.G.C.**
4. **Criteri per l'individuazione e salvaguardia dei parchi e giardini di pregio storico**
5. ~~**Criteri per l'individuazione e la tutela degli alberi di pregio.**~~

Art. 12 Realizzazione del verde (criteri ispiratori)

- **Scelta prevalente di piante autoctone o naturalizzate**
- **Rispetto della biodiversità in ambiente urbano**
- **Corretta progettazione tecnica**
- **Rispetto delle distanze, dei sestii di impianto**
- **Diversificazione delle specie utilizzate per ottenere maggior stabilità ecologica**
- **Ottimizzazione dei costi di impianto e manutenzione**
- **Facilità di manutenzione**

CAPITOLO 3

Norme di carattere speciale: interventi sul verde

1. **Manutenzione e Salvaguardia delle Aree Verdi**
2. **Norme per la difesa delle piante in aree di cantiere:**
**regolamentazione degli scavi, deposito materiali,
transito mezzi in prossimità delle alberature
pubbliche...**
3. **Gli abbattimenti:** **criteri e delle modalità per gli
abbattimenti delle alberature pubbliche e private,
principio della compensazione ambientale**

CAPITOLO 3 (segue)

Norme di carattere speciale: interventi sul verde

- 4 **Le potature: obiettivi e criteri generali, definizione delle diverse tipologie di potatura, dei periodi, degli intervalli da rispettare**
- 5 **Il mantenimento e il rinnovo delle alberate: principio della programmazione degli interventi, strategie per il rinnovo progressivo delle alberate (in particolare di quelle storiche), criteri per la progettazione e realizzazione di nuove alberate**
- 6 **I trapianti di alberi: indicazione dei criteri di valutazione della necessità di un trapianto, descrizione della tecnica dei grandi trapianti**

CAPITOLO 3

TITOLO I – MANUTENZIONE E SALVAGUARDIA AREE VERDI

Art. 21.

11. in ogni intervento edilizio che comporti significativa variazione volumetrica ... è fatto obbligo destinare a sistemazione a verde in piena terra... il 20% del terreno libero da costruzioni emergenti ... Qualora tale percentuale non possa essere raggiunta ... fermo restando una quota minima inderogabile al 10% si dovranno adottare soluzioni compensative ...

**”L’abbattimento di alberature presenti nel territorio comunale è consentito, di norma, solo nei casi comprovati di stretta necessità e comunque con parere vincolante favorevole degli Uffici del Settore Gestione Verde, contenente contestualmente le prescrizioni vincolanti di reimpianto a compensazione ambientale delle perdite subite”
(art. 38 e segg.)**



PRINCIPIO DELLA COMPENSAZIONE AMBIENTALE

... per tutti gli esemplari arborei da abbattere dovrà essere calcolato il valore ornamentale e tale valore deve essere assunto come valore base compensativo dell'**intervento di ripristino** (messa a dimora di nuovi alberi) che dovrà essere eseguito nell'area più vicina possibile al sito su cui insiste l'intervento ...

ABBATTIMENTI DI ALBERI DI PROPRIETA' PRIVATA IN AREE VINCOLATE

Commissione Locale del Paesaggio.

**In caso di pericolo per la pubblica incolumità,
ordinanza sindacale di abbattimento, previa
presentazione al Servizio Verde di **relazione sullo stato
di salute della pianta e la situazione di rischio elaborata
da un professionista abilitato (Dott. Agronomo o
Forestale).****

CAPITOLO 4

Progettazione del verde

1. Procedura autorizzativa per la realizzazione di nuove opere a verde pubblico: - istituzione **Commissione Nuove Aree Verdi**
2. Linee guida progettuali: criteri per la scelta della specie e degli alberi in vivaio per la realizzazione di nuovi impianti o sostituzioni; epoca, modalità, distanze d'impianto; criteri di tutela del verde nella progettazione di aree destinate a parcheggio, di viali alberati; criteri per la realizzazione di nuove aree gioco, realizzazione degli impianti di irrigazione nelle aree verdi

CAPITOLO 5

Difesa fitosanitaria

1. **Criterio della prevenzione e salvaguardia fitosanitaria**
2. **Descrizione delle misure di lotta obbligatoria per le piante ornamentali: cancro colorato del platano, colpo di fuoco batterico, processionaria del pino**
3. **~~Lotta alla Cameraria e interventi contro gli insetti pericolosi~~**
4. **~~Criteri e modalità d'impiego di prodotti fitosanitari~~**

NORMATIVE SPECIFICHE – PAN

CAPITOLO 6

Fruizione dei parchi e dei giardini pubblici

- 1. Accesso**
- 2. Divieti comportamentali e divieti di utilizzo improprio**
- 3. Modalità per lo svolgimento di manifestazioni**
- 4. Criteri e limitazioni per l'accesso di veicoli a motore, biciclette e velocipedi**
- 5. Regolamentazione dello svolgimento delle attività ludiche e sportive (MODIFICATO 2016)**

LA PARTECIPAZIONE ALLA GESTIONE DEL VERDE URBANO



- **VOLONTARI ORGANIZZATI (es. Torino Spazio Pubblico)**
- **REGOLAMENTO PER I BENI COMUNI**
- **GUERRILLA GARDENING/ ATTIVITA' MANUTENTIVE AUTOGESTITE**



- **DONAZIONI:** “Regala un albero alla tua Città” che consente ai cittadini di donare alla città delle risorse destinate alla messa a dimora di alberi.

- **SPONSORIZZAZIONI**

- CONSULTA
PER IL VERDE
/AMBIENTALE

- EVENTI CON
I CITTADINI (es.
1000 alberi)





Verde Pubblico Città di Torino= www.comune.torino.it/verdepubblico

