



AGGIORNAMENTO E ADEGUAMENTO DEL  
PIANO TERRITORIALE DI  
COORDINAMENTO  
PROVINCIALE



PROGETTO DEFINITIVO  
ALLEGATO 2 – QUADERNO  
ANALISI DEGLI INSEDIAMENTI  
PRODUTTIVI DI RILEVANZA  
SOVRACOMUNALE  
CANAVESE

*Variante al PTC I ai sensi dell'art. 10 della legge regionale n. 56/77 e s.m.i., secondo le procedure di cui all'art. 7*

*Adottata dal Consiglio della Provincia di Torino con deliberazione n. 26817 del 20/07/2010*

*Approvata dal Consiglio della Regione Piemonte con deliberazione n. 121-29759 del 21/07/2011 e pubblicato sul BUR n. 32 del 11/08/2011*

**Presidente:**  
Antonio SAITTA

**Coordinatore del progetto e responsabile del procedimento:**  
Direttore Area territorio, trasporti e protezione civile - Paolo Foietta

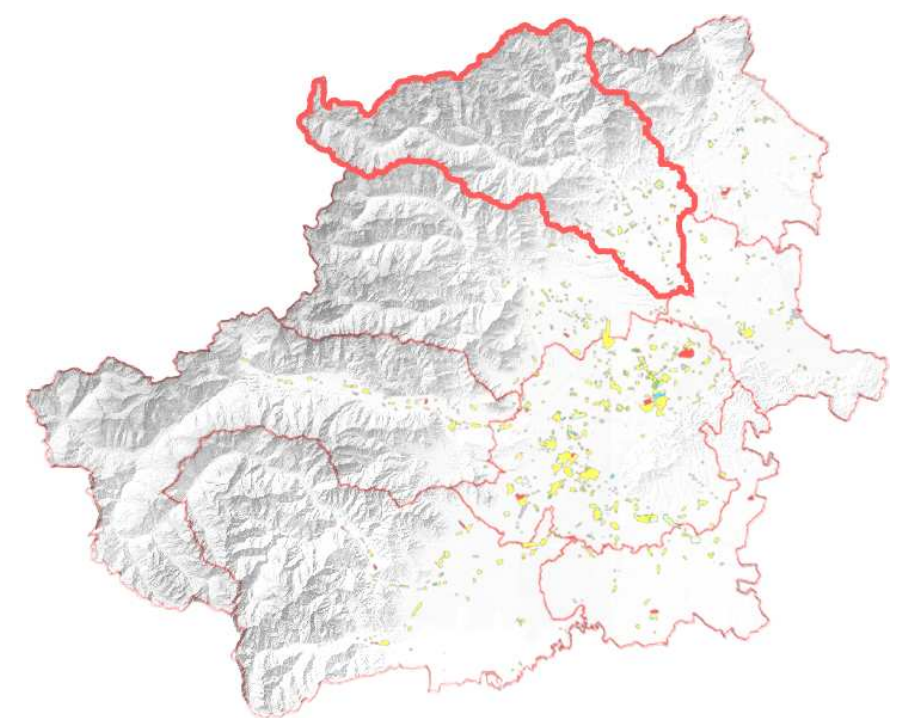


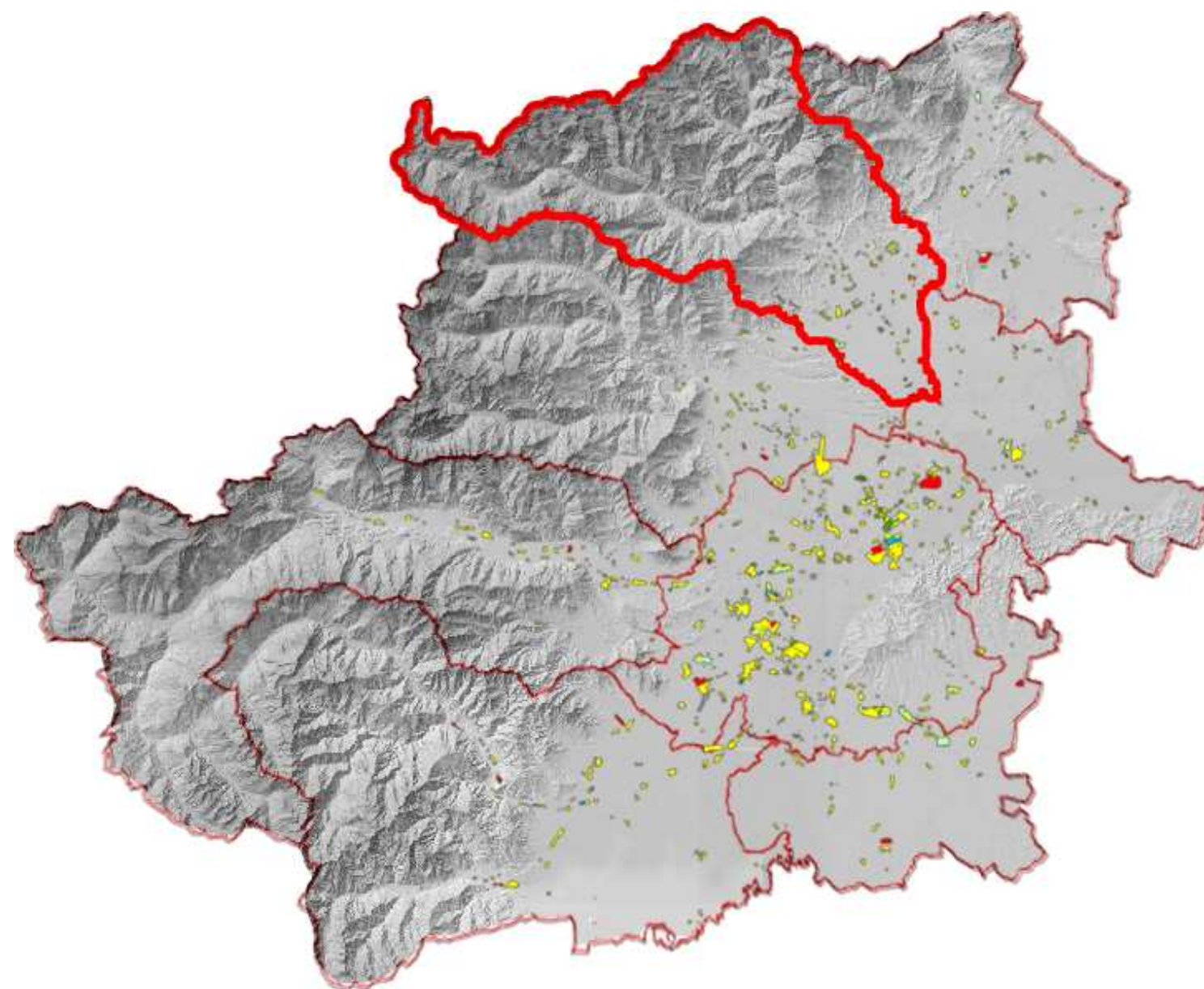
REVISIONE GENERALE DEL PIANO TERRITORIALE DI COORDINAMENTO PROVINCIALE



ANALISI DEGLI INSEDIAMENTI PRODUTTIVI DI RILEVANZA SOVRACOMUNALE IN PROVINCIA DI TORINO

## **PROVINCIA INDUSTRIALE 2020 AMBITO CANAVESE**

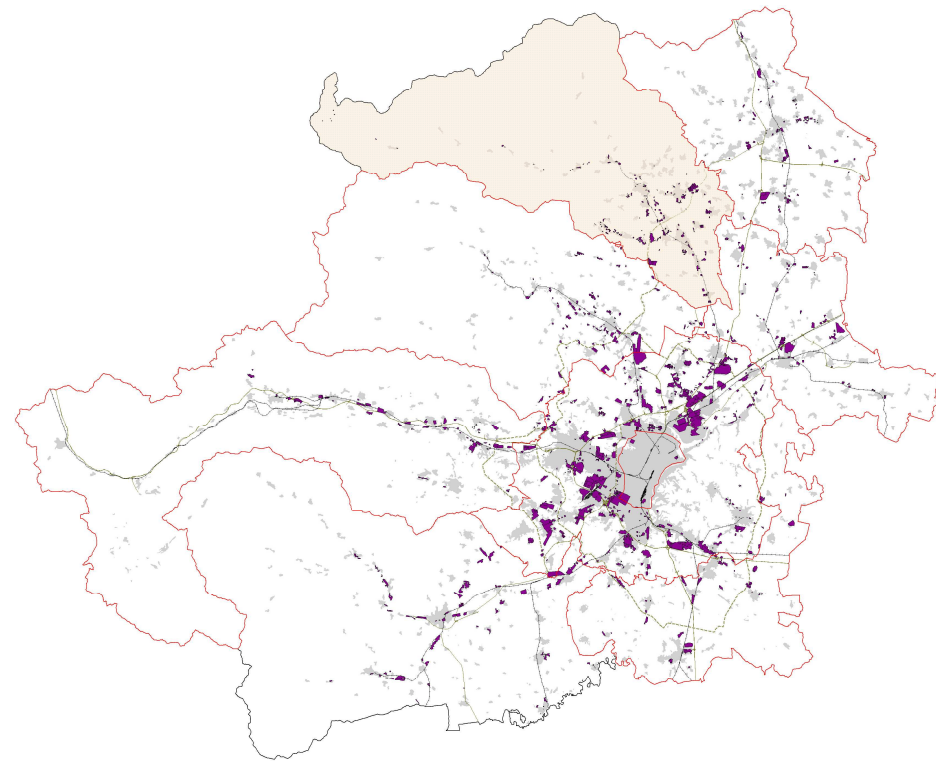



**CANAVESE**

Aglié, Alpette, Bairo, Baldissero Canavese, Borgiallo, Bosconero, Busano, Canischio, Castellamonte, Castelnuovo Nigra, Ceresole Reale, Chiesanuova, Ciconio, Cintano, Colletterto Castelnuovo, Cuorgne', Favria, Feletto, Forno Canavese, Frassinetto, Ingria, Locana, Lusiglie', Noasca, Oglanico, Ozegna, Pertusio, Pont Canavese, Prascorsano, Pratiglione, Ribordone, Rivara, Rivarolo Canavese, Ronco Canavese, Salassa, San Colombano Belmonte, San Ponso, Sparone, Torre Canavese, Valperga, Valprato Soana

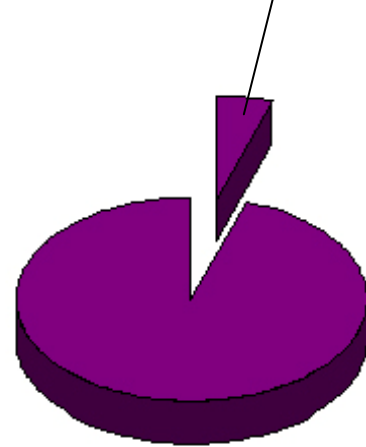
**INDICE ELABORATI AMBITO CANAVESE**

INDICE ELABORATI AMBITO CANAVESE		
Tavola 0	Indice elaborati	p. 1
Tavola 1	Scheda di sintesi	p. 2
Tavola 2	Stato evolutivo delle aree produttive con individuazione poli di sviluppo economico e progetti strategici	p. 3
Tavola 3	Sviluppo: - aree produttive di nuova realizzazione (post 2006) - aree produttive in previsione	p. 4
Tavola 4	Crisi 2008- 2009: confronto avviamenti al lavoro CPI Provincia di Torino e dati Canavese	p. 5
Tavola 5	Criticità: -aree produttive critiche -aree produttive dismesse -aziende in crisi	p. 6
Tavola 6	Localizzazione aziende motore, leader e significative per settore produttivo	p. 7
	Tabella 6: Elenco aziende principali localizzate	p. 8
Tavola 7	Comparti e poli strategici	p. 9
Tavola 8	Analisi PTC1: Localizzazione e analisi aree PIP e aree PIS. Quadro di unione in sovrapposizione allo stato evolutivo 2008 delle aree industriali	p. 10
Tavola 9	Analisi PTC 1 - Nodi, sistemi e indicazioni	p. 11
Tavola 10	Azioni programmate nel PTC 1 e stato di attuazione. Elenco varianti di rilievo al PTC 1 - Coerenze progettuali e stato di attuazione	p. 12
Tavola 11	Analisi SWOT	p. 13
Tavola 12	Localizzazione e classificazione per superficie degli ambiti industriali	p. 14
Tavola 13	Bibliografia - Sitografia - Credits	p. 15

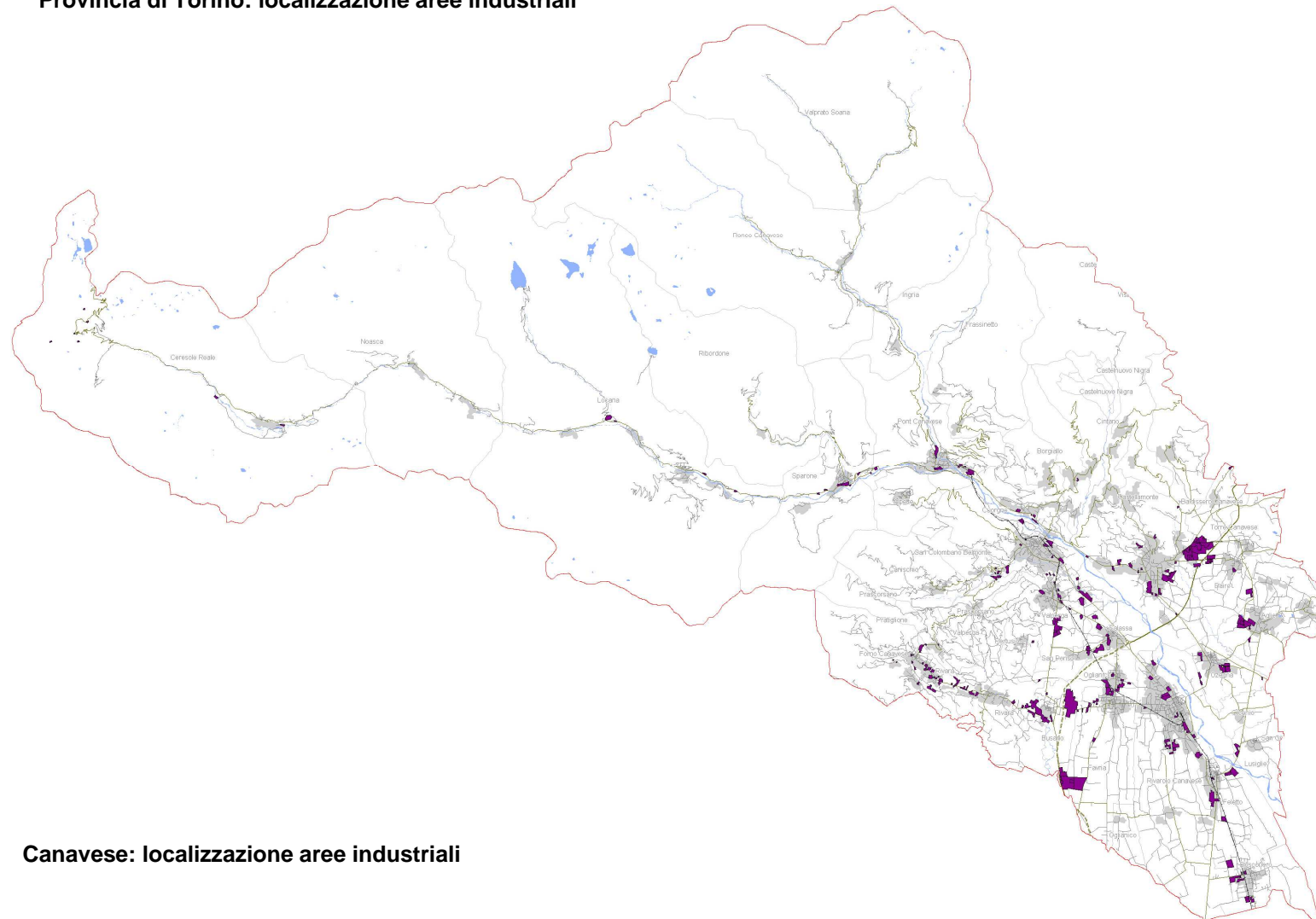


Provincia di Torino: localizzazione aree industriali

Superficie territoriale aree industriali  
Canavese = 5.287.615 mq (5%)



Superficie territoriale aree industriali  
in Provincia di Torino = 98.670.992 mq



Canavese: localizzazione aree industriali

POPOLAZIONE	76.719 abitanti	
CONFRONTO REDDITO AMBITO CANAVESE - AMBITO AMT	- 10,3% (reddito medio canavese = 18.789 euro)	
SUPERFICIE TERRITORIALE	922,6 kmq	
SUPERFICIE AREE PRODUTTIVE (esistenti e in previsione)	6.113.151 mq	
AVVIAMENTI SETTORE INDUSTRIA CPI - Addetti industria Provincia di Torino 2008 = 25,60 % - Avviamenti al lavoro Provincia di Torino 2008 = 30,39 % - Avviamenti al lavoro CPI Cuorgné 2008 = 44,72 % - Confronto Il trimestre 2009 - Il trimestre 2008 = - 82,00 %		
N.B. escluso settore delle costruzioni Fonte: Osservatorio Regionale Mercato del Lavoro		
AREE PRODUTTIVE CENSITE	n. 185 AREE INDUSTRIALI	
AZIENDE CENSITE	n° 212 AZIENDE	
PIANI PER GLI INSEDIAMENTI PRODUTTIVI (PIP e PIS)	n. 4 PIP superficie totale: 842.165 mq superficie realizzata: 58% (484.665 mq)	
PRINCIPALI AMBITI INDUSTRIALI (aggregazioni di aree produttive) PER SUPERFICIE TERRITORIALE 0 ambiti > 2,5 mil mq 0 ambiti tra 1 e 2,5 mil mq 42 % ambiti tra 350.000 e 1 mil mq 58 % ambiti > 50.000 mq	ELENCO AMBITI INDUSTRIALI > 350.000 mq 1 - CASTELLAMONTE - TORRE CANAVESE 2 - FAVRIA 3 - BUSANO	
CENTRI RICERCHE	Non presenti	
COMPARTI E POLI STRATEGICI	DISTRETTO FORNITORI VEICOLI ENERGY VALLEY	POLO SERVIZI POLO DELLA CERAMICA
POLI DI SVILUPPO ECONOMICO (aree > 200.000 mq con almeno 15% superficie territoriale terziario-commerciale)	POLO DI SVILUPPO EX VALLESUSA POLO DI SVILUPPO EX SALP	
AZIENDE "MOTORE" (addetti > 4-500) N.B. Di proprietà estera in colore rosso	- ASA - EATON AUTOMOTIVE E AMTEC	
PRINCIPALI AZIENDE IN CRISI STRUTTURALE (Dati CIGS marzo 2009)	- PININFARINA S.P.A. - EX SANDRETTO INDUSTRIE - EX VALLESUSA INGRAM - LIRI INDUSTRIALE S.P.A.	- EX EATON S.R.L. - TRIONEURO S.P.A. - ILLOCHROMA ITALIA S.R.L.
PRINCIPALI INTERVENTI IN PREVISIONE (PROGETTI STRATEGICI - PTI)	- POLO DELLO STAMPAGGIO - NUOVA VIABILITA' STRADA PROVINCIALE "PEDEMONTANA"/ CIRCONVALLAZIONE DI FRONT CANAVESE	
ENTI/AREE A GESTIONE	- CONSORZIO PER GLI INSEDIAMENTI PRODUTTIVI - PIRELLI REAL ESTATE	

LEGENDA AREE INDUSTRIALI (\*)

- Aree industriali recenti o in corso di realizzazione
  - 1.1 Aree di recente insediamento (2006)
  - 1.2 Aree in corso di realizzazione
- Previsione di sviluppo di aree ad uso industriale
  - 2.1 Nuova area
  - 2.2 Ampliamento di area esistente e/o area soggetta a PIP
  - 2.3 Aree di riqualificazione o nuove aree APEA
  - 2.4 Aree con lotti disponibili già urbanizzati
- Aree industriali con criticità riferite agli immobili
  - 3.1 Aree da ricollocare
  - 3.2 Aree con previsione di dismissione
  - 3.3 Aree sottoutilizzate con previsione di sviluppo
  - 3.4 Aree con superfici produttive inutilizzate
- Aree industriali consolidate al 2006
  - 4.1 Aree con ricerca (R) o innovazione
  - 4.2 Aree con incrementi produttivi
  - 4.3 Aree consolidate al 2006
- Aree industriali dismesse
  - 5.1 Aree dismesse senza progettualità
  - 5.2 Aree dismesse con progettualità
- Cambio di destinazione d'uso dell'area industriale
  - 6.1 Aree con cambio di destinazione d'uso conclusa o in corso
  - 6.2 Aree con previsione di cambio di destinazione d'uso
- Altre aree produttive da Atlante della Manifattura
- Progetti strategici (terziario-commerciale; residenziale; viabilità)
- Poli di sviluppo economico

234.314 mq

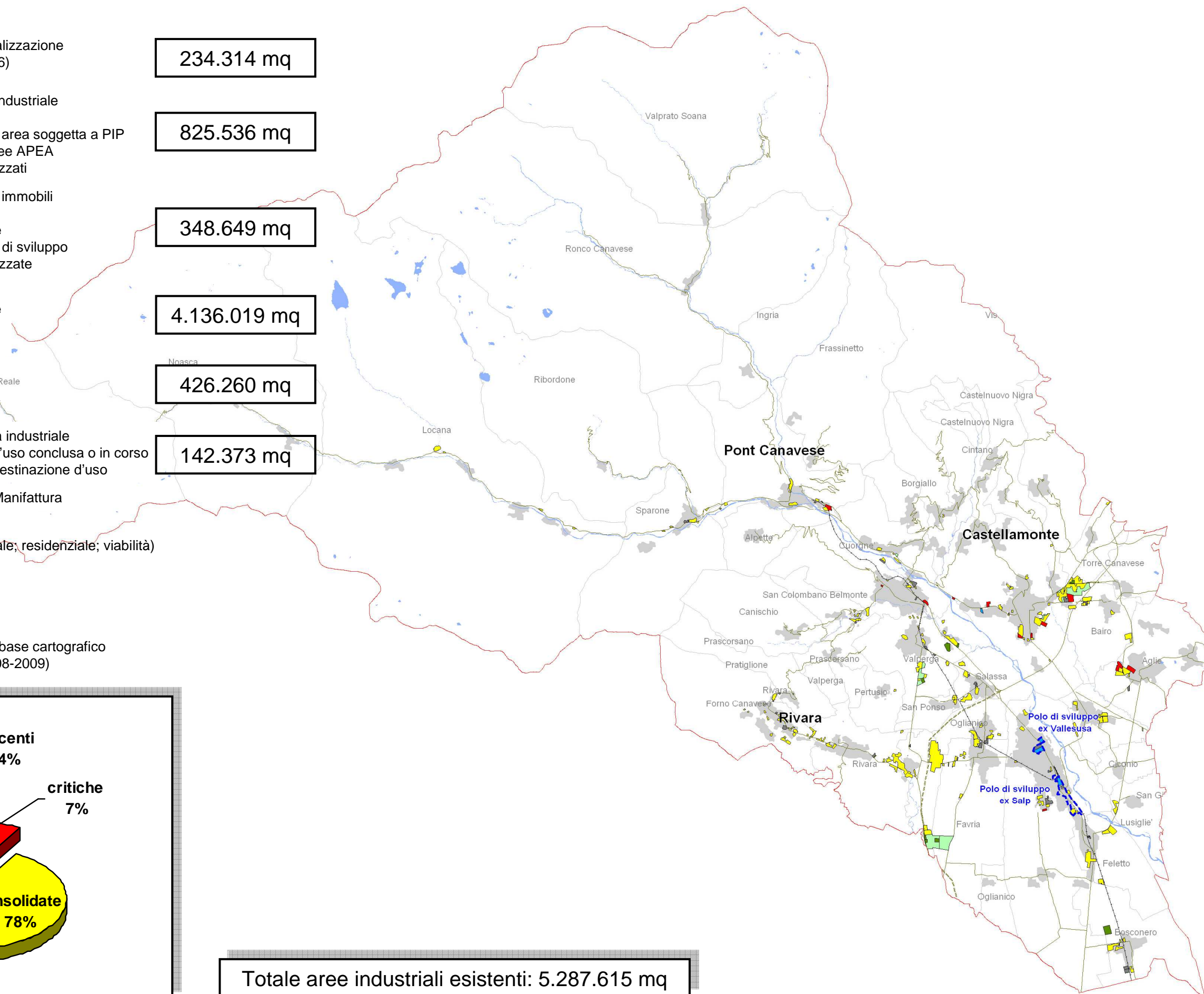
825.536 mq

348.649 mq

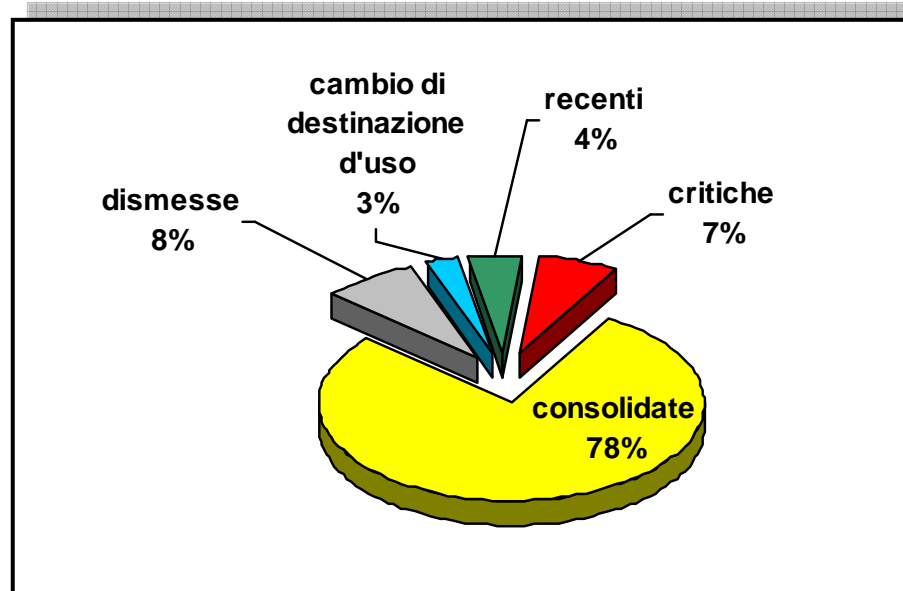
4.136.019 mq

426.260 mq

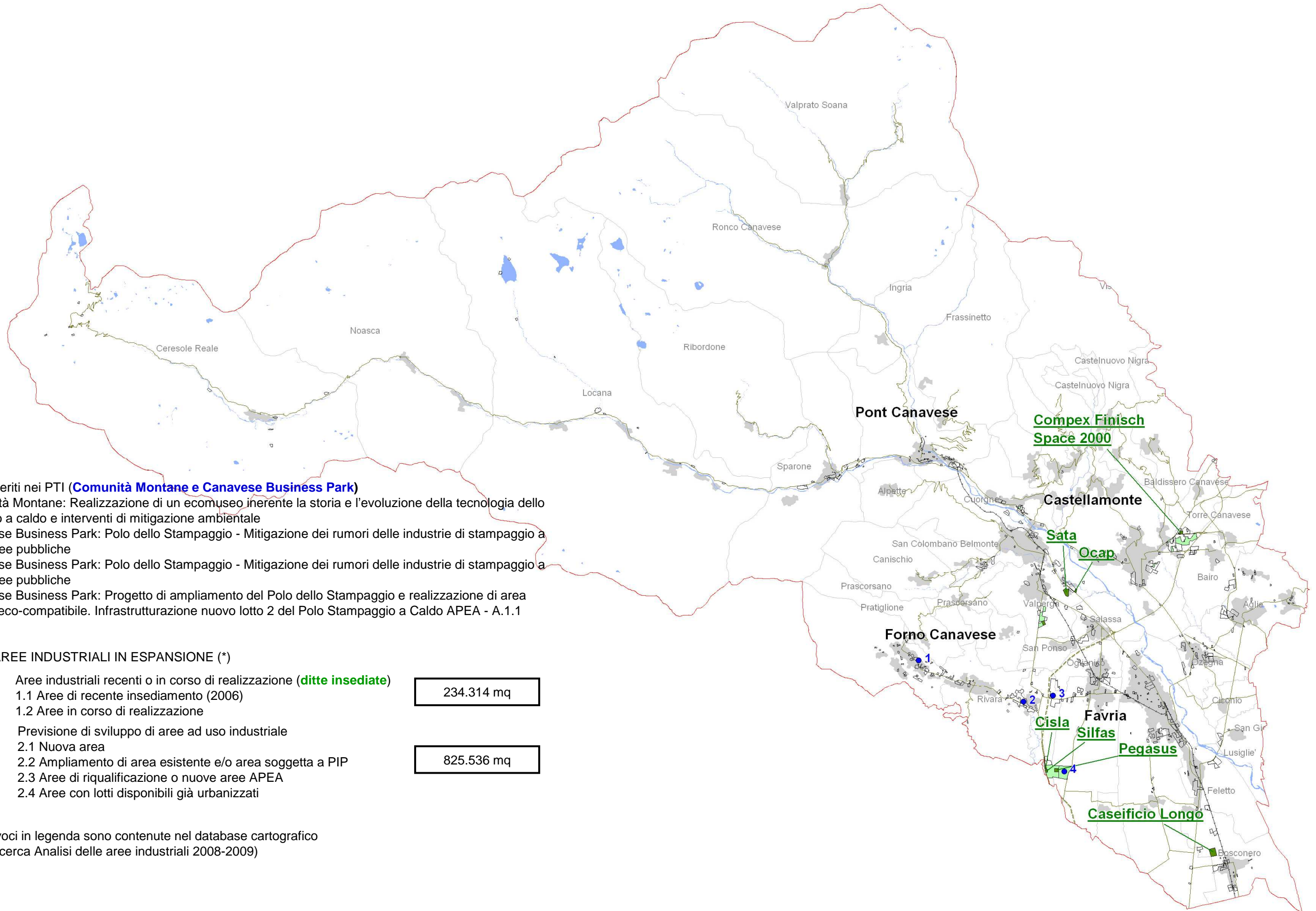
142.373 mq



(\* Tutte le voci in legenda sono contenute nel database cartografico (GIS) della ricerca Analisi delle aree industriali 2008-2009)



Totale aree industriali esistenti: 5.287.615 mq

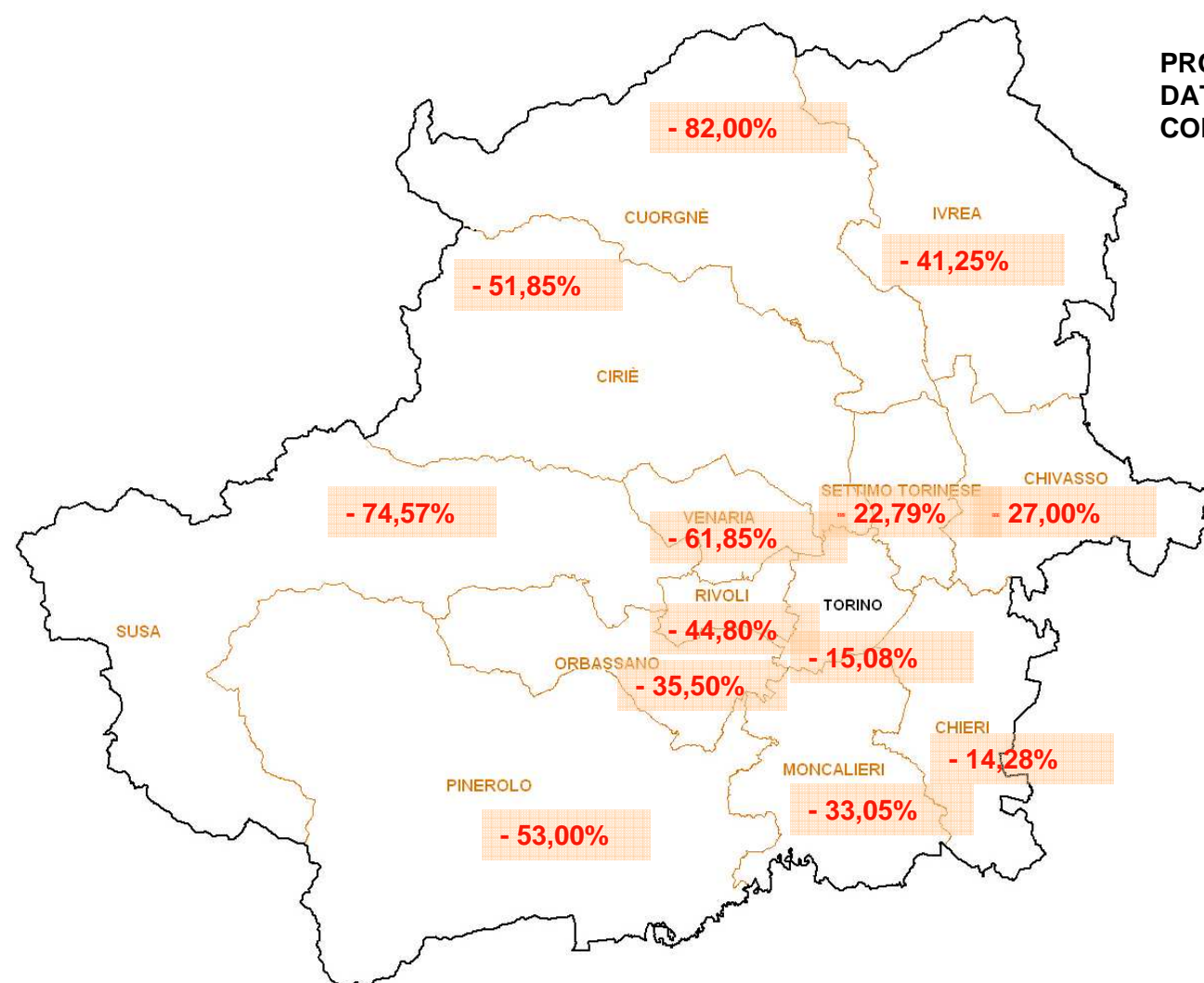


- # Progetti inseriti nei PTI (**Comunità Montane e Canavese Business Park**)
- 1 - Comunità Montane: Realizzazione di un ecomuseo inerente la storia e l'evoluzione della tecnologia dello stampaggio a caldo e interventi di mitigazione ambientale
  - 2 - Canavese Business Park: Polo dello Stampaggio - Mitigazione dei rumori delle industrie di stampaggio a caldo su aree pubbliche
  - 3 - Canavese Business Park: Polo dello Stampaggio - Mitigazione dei rumori delle industrie di stampaggio a caldo su aree pubbliche
  - 4 - Canavese Business Park: Progetto di ampliamento del Polo dello Stampaggio e realizzazione di area industriale eco-compatibile. Infrastrutturazione nuovo lotto 2 del Polo Stampaggio a Caldo APEA - A.1.1

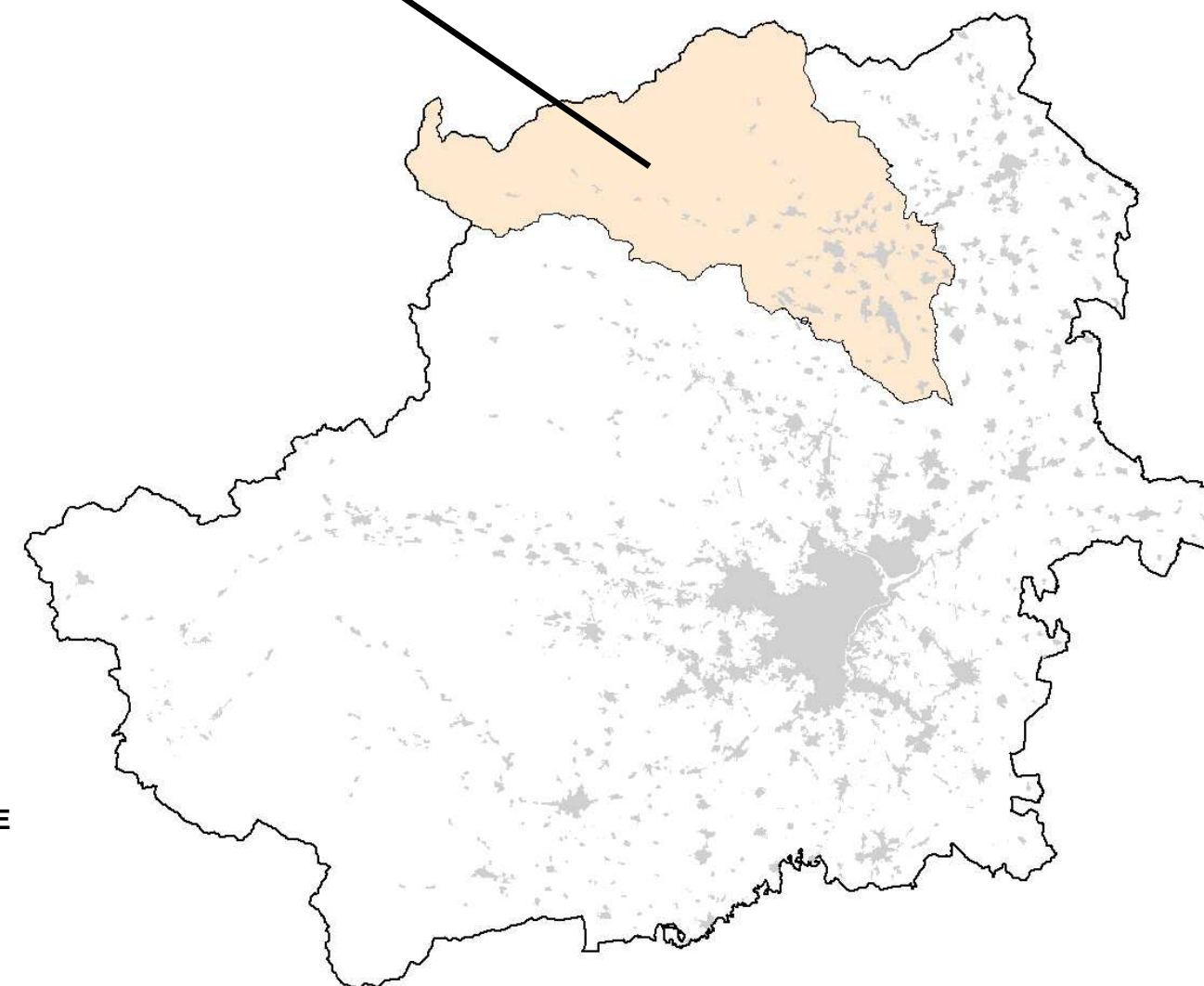
**LEGENDA AREE INDUSTRIALI IN ESPANSIONE (\*)**

	Aree industriali recenti o in corso di realizzazione ( <b>ditte insediate</b> )	234.314 mq
	1.1 Aree di recente insediamento (2006)	
	1.2 Aree in corso di realizzazione	
	Previsione di sviluppo di aree ad uso industriale	825.536 mq
	2.1 Nuova area	
	2.2 Ampliamento di area esistente e/o area soggetta a PIP	
	2.3 Aree di riqualificazione o nuove aree APEA	
	2.4 Aree con lotti disponibili già urbanizzati	

(\* Tutte le voci in legenda sono contenute nel database cartografico GIS della ricerca Analisi delle aree industriali 2008-2009)



**CPI CUORGNE'**  
 AVVIAMENTI AL LAVORO 2008: 44,72%  
 CONFRONTO II TRIMESTRE 2008 - II TRIMESTRE 2009: - 82,00%

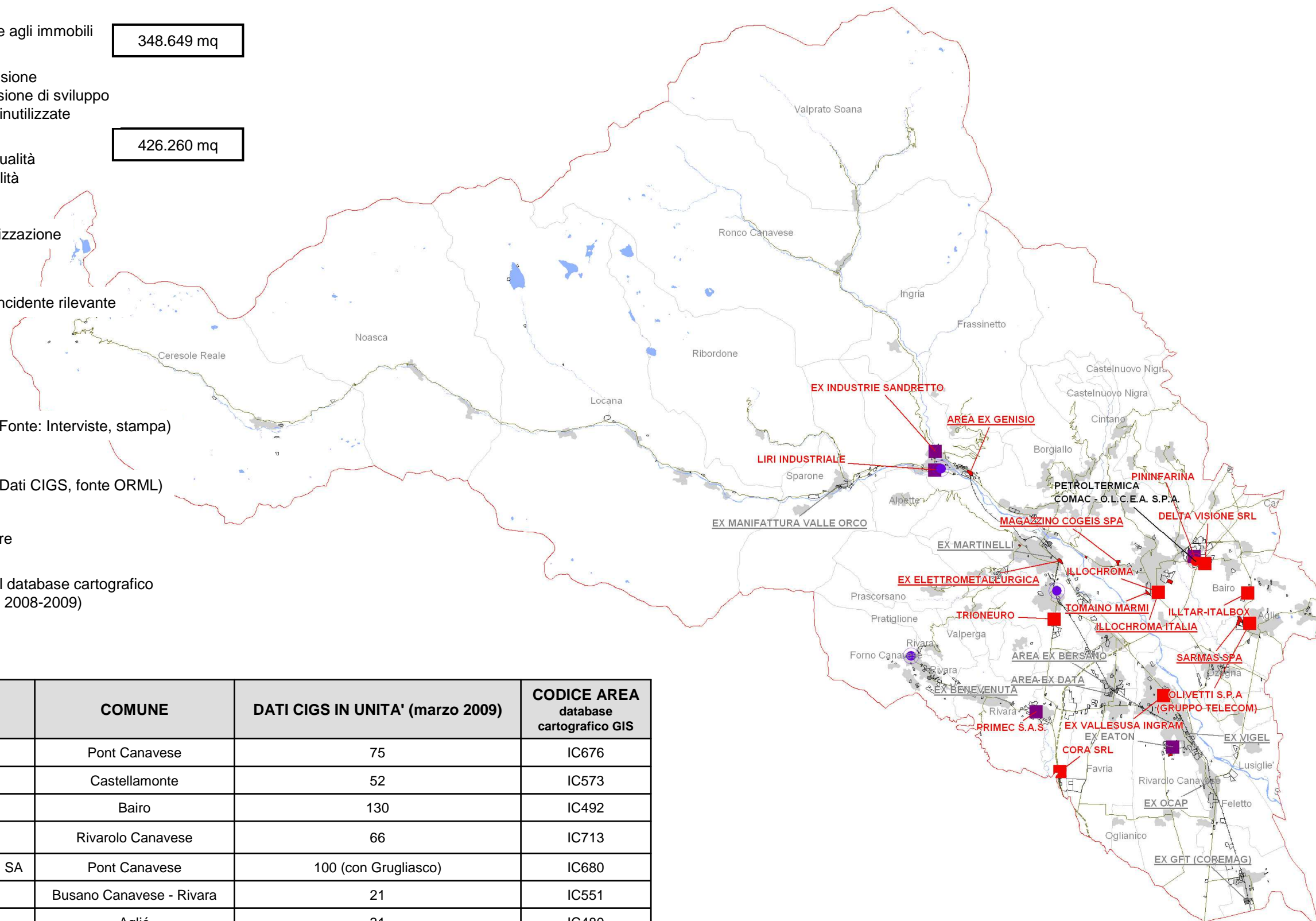


LEGENDA AREE INDUSTRIALI (\*) E AZIENDE IN CRISI

- Aree industriali con criticità riferite agli immobili 348.649 mq
  - 3.1 Aree da ricollocare
  - 3.2 Aree con previsione di dismissione
  - 3.3 Aree sottoutilizzate con previsione di sviluppo
  - 3.4 Aree con superfici produttive inutilizzate
- Aree industriali dismesse 426.260 mq
  - 5.1 Aree dismesse senza progettualità
  - 5.2 Aree dismesse con progettualità

- ↻ Aziende con previsione di rilocalizzazione
- . Aziende con attività a rischio di incidente rilevante
- . Aziende con criticità ambientale
- ! Aziende con crisi occupazionale (Fonte: Interviste, stampa)
- ! Aziende con crisi occupazionale (Dati CIGS, fonte ORML)
- ! Aziende con procedura fallimentare

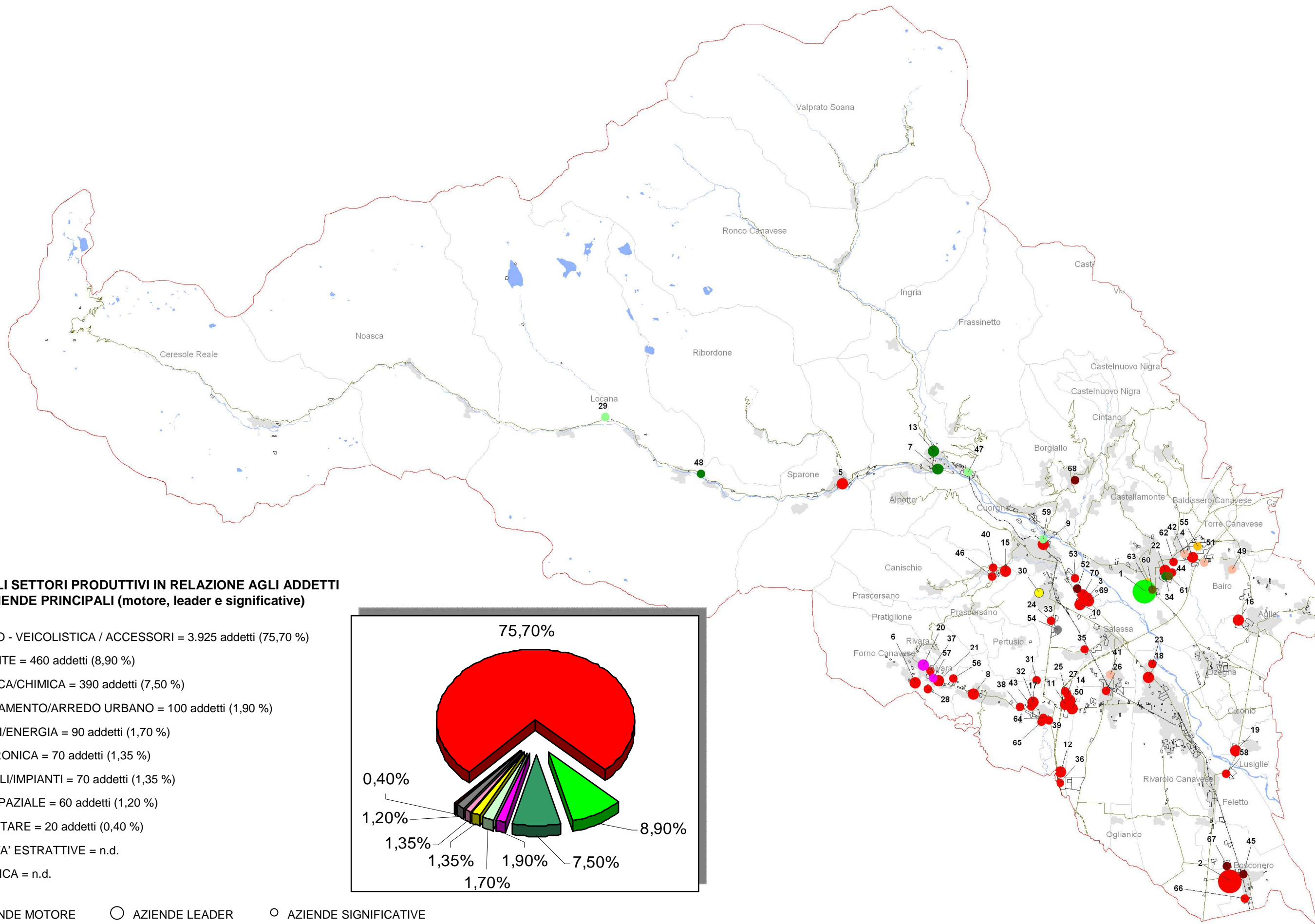
(\* Tutte le voci in legenda sono contenute nel database cartografico GIS della ricerca Analisi delle aree industriali 2008-2009)



DITTA	COMUNE	DATI CIGS IN UNITA' (marzo 2009)	CODICE AREA database cartografico GIS
LIRI INDUSTRIALE S.P.A.	Pont Canavese	75	IC676
ILLOCHROMA ITALIA S.R.L.	Castellamonte	52	IC573
PININFARINA S.P.A.	Bairo	130	IC492
EX EATON S.R.L.	Rivarolo Canavese	66	IC713
EX SANDRETTO INDUSTRIE S.P.A. ORA ROMI SA	Pont Canavese	100 (con Grugliasco)	IC680
PRIMEC S.A.S.	Busano Canavese - Rivara	21	IC551
OLIVETTI S.P.A (GRUPPO TELECOM)	Aglié	31	IC480
EX VALLESUSA INGRAM	Rivarolo Canavese	84	IC715
TRIONEURO S.P.A.	Valperga	57	IC780
DELTA VISIONE S.R.L.	Bairo	Crisi (da intervista)	IC493
ILLTAR-ITALBOX	Bairo	Crisi (da intervista)	IC487
CORA S.R.L.	Busano Canavese	Crisi (da intervista)	IC541

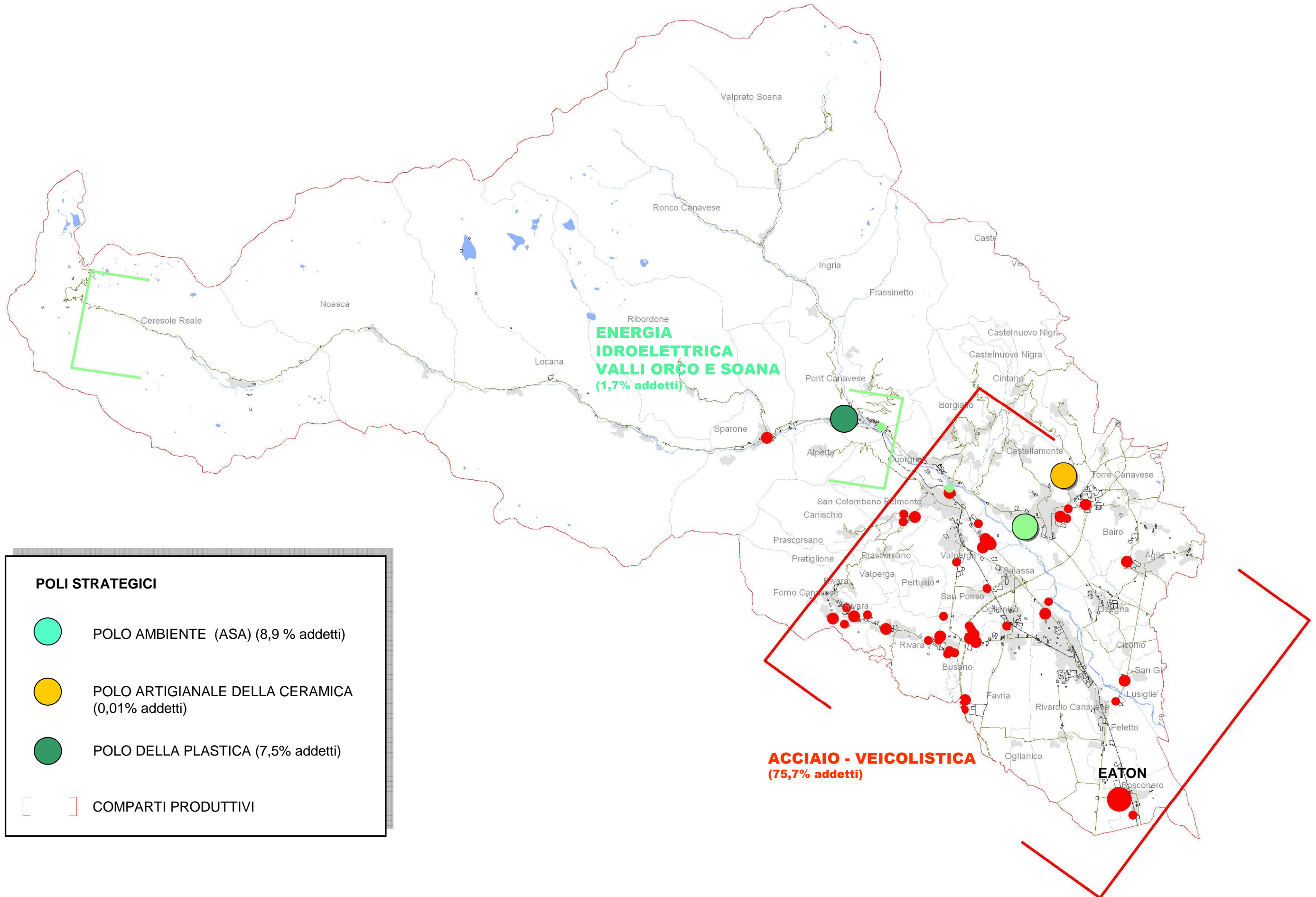
DITTA CON ATTIVITA' A RISCHIO DI INCIDENTE RILEVANTE	COMUNE	TIPOLOGIA ATTIVITA'	CODICE AREA database cartografico GIS
PETROLTERMICA - COMAC - O.L.C.E.A. S.p.A.	Bairo	Deposito e/o trattamento di oli minerali	IC492

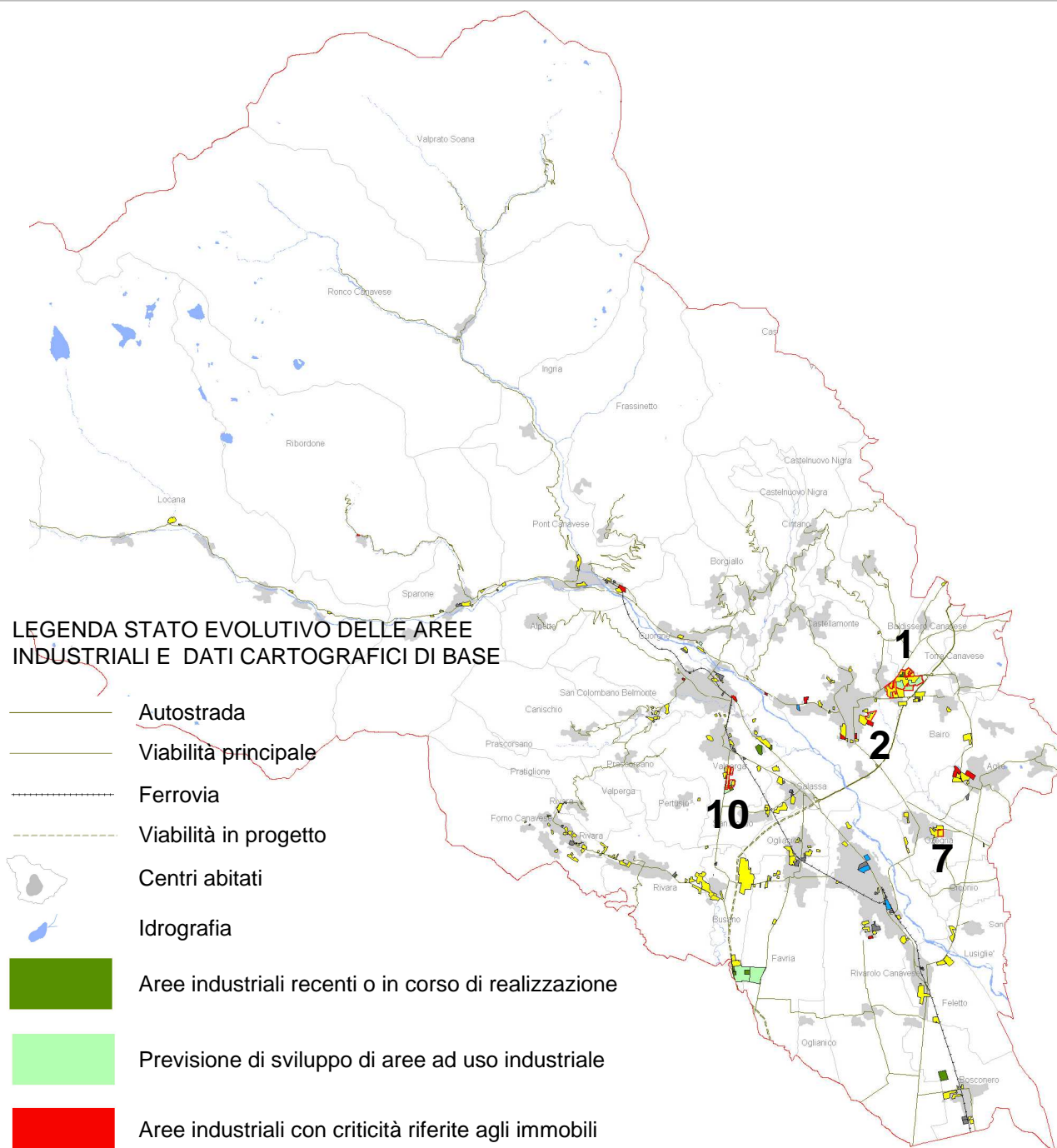




AZIENDE MOTORE - LEADER - SIGNIFICATIVE					
N.	DITTA	SETTORE	TIPOLOGIA AZIENDA	COMUNE	ADDETTI
1	ASA	AMBIENTE	MOTORE	Castellamonte	460
2	EATON AUTOMOTIVE E AMTEC	ACCIAIO - VEICOLISTICA	MOTORE	Bosconero	400
3	O.C.A.P. S.P.A.	ACCIAIO - VEICOLISTICA	LEADER	Valperga	268
4	PININFARINA S.P.A.	ACCIAIO - VEICOLISTICA	LEADER	Bairo	250
5	I.M.S. INDUSTRIA METALMECCANICA SPARONESE S.R.L. (GRUPPO PEPE EX CERESA)	ACCIAIO - VEICOLISTICA	LEADER	Sparone	250
6	VAL MICHELE E BERNARDO EREDI	ACCIAIO - VEICOLISTICA	LEADER	Forno Canavese	210
7	LIRI INDUSTRIALE S.P.A. (1 SITO)	PLASTICA	LEADER	Pont Canavese	200
8	CANAVERA E AUDI	ACCIAIO - VEICOLISTICA	LEADER	Rivara	200
9	FEDERAL-MOGUL OPERATIONS ITALY SRL	ACCIAIO - VEICOLISTICA	LEADER	Cuorné	181
10	SATA S.P.A.	ACCIAIO - VEICOLISTICA	LEADER	Valperga	179
11	OMP OFFICINE MECCANICHE PIEMONTESI S.R.L.	ACCIAIO - VEICOLISTICA	LEADER	Busano / Oglanico	134
12	BERCO S.P.A.	ACCIAIO - VEICOLISTICA	LEADER	Busano Canavese	130
13	EX SANDRETTO INDUSTRIE S.P.A. ORA ROMI SA	PLASTICA	LEADER	Pont Canavese	120
14	HOT ROLL SRL	ACCIAIO - VEICOLISTICA	LEADER	Busano / Oglanico	110
15	FUCINE ROSTAGNO S.P.A.	ACCIAIO - VEICOLISTICA	LEADER	Cuorné	105
16	S.A.R.M.A.S. SPA	ACCIAIO - VEICOLISTICA	LEADER	Aglié	102
17	A. BENEVENUTA E C. S.P.A.	ACCIAIO - VEICOLISTICA	LEADER	Busano Canavese/Rivara	100
18	BAUSANO & FIGLI S.P.A.	ACCIAIO - VEICOLISTICA	LEADER	Rivarolo Canavese	100
19	OMG	ACCIAIO - VEICOLISTICA	LEADER	Lusiglié	100
20	FACEM S.P.A.	ARREDAMENTO	LEADER	Forno Canavese	100
21	A. BENEVENUTA & C SPA	ACCIAIO - VEICOLISTICA	LEADER	Forno Canavese	100
22	WOLFRAM CARB SPA	ACCIAIO - VEICOLISTICA	LEADER	Castellamonte	100
23	GRIBALDI E SALVIA S.P.A.	ACCIAIO - VEICOLISTICA	SIGNIFICATIVE	Rivarolo Canavese	85
24	TRIONEURO - SPA	ACCIAIO - VEICOLISTICA	SIGNIFICATIVE	Valperga	84
25	METALLURGICA SIDERFORGE SRL	ACCIAIO - VEICOLISTICA	SIGNIFICATIVE	Busano / Oglanico	80
26	PERARDI E GRESINO S.R.L.	ACCIAIO - VEICOLISTICA	SIGNIFICATIVE	Favria	80
27	SIRELMA GROUP SRL	ACCIAIO - VEICOLISTICA	SIGNIFICATIVE	Busano / Oglanico	78
28	GALLY SPA	ACCIAIO - VEICOLISTICA	SIGNIFICATIVE	Forno Canavese	75
29	CENTRALE ELETTRICA IRIDE SPA	SERVIZI	SIGNIFICATIVE	Locana	70
30	PHOTOVOX SRL	ELETTRONICA	SIGNIFICATIVE	Valperga	70
31	VIS NOVA STRARTERS DRIVES SRL	ACCIAIO - VEICOLISTICA	SIGNIFICATIVE	Rivara	70
32	OMB SRL	ACCIAIO - VEICOLISTICA	SIGNIFICATIVE	Busano Canavese/Rivara	60
33	CMG - COFEVA S.P.A.	AEROSPAZIALE	SIGNIFICATIVE	Valperga	60
34	SUNINO / PLASTIC LEGNO SPA	PLASTICA	SIGNIFICATIVE	Castellamonte	50
35	ISAC SAS DI GRIVETTO E C.	ACCIAIO - VEICOLISTICA	SIGNIFICATIVE	San Ponso	50

AZIENDE MOTORE - LEADER - SIGNIFICATIVE					
N.	DITTA	SETTORE	TIPOLOGIA AZIENDA	COMUNE	ADDETTI
36	SILFAS	ACCIAIO - VEICOLISTICA	SIGNIFICATIVE	Busano Canavese	40
37	FUCINE ROSTAGNO S.P.A.	ACCIAIO - VEICOLISTICA	SIGNIFICATIVE	Forno Canavese	40
38	SILCA S.R.L.	ACCIAIO - VEICOLISTICA	SIGNIFICATIVE	Busano Canavese/Rivara	35
39	CISLA S.R.L. - COSTRUZIONI INDUSTRIALI STAMPAGGIO LAVORAZIONE ACCIAI	ACCIAIO - VEICOLISTICA	SIGNIFICATIVE	Busano Canavese	30
40	CONTACT 3D	ACCIAIO - VEICOLISTICA	SIGNIFICATIVE	San Colombano Belmonte	30
41	VALLERO INTERNATIONAL	SPECIALI	SIGNIFICATIVE	Oglanico	30
42	CEFI SPA	SPECIALI	SIGNIFICATIVE	Castellamonte	30
43	VAL GIOVANNI E FIGLI S.N.C.	ACCIAIO - VEICOLISTICA	SIGNIFICATIVE	Busano Canavese/Rivara	27
44	MARVAL S.R.L.	ACCIAIO - VEICOLISTICA	SIGNIFICATIVE	Castellamonte	22
45	CASEIFICIO LONGO SRL	ALIMENTARE	SIGNIFICATIVE	Bosconero	20
46	PERADOTTO CARLO ALBERTO	ACCIAIO - VEICOLISTICA	SIGNIFICATIVE	Prascorsano	20
47	PONTFOR S.R.L.	SERVIZI	SIGNIFICATIVE	Pont Canavese	20
48	EUROGOMMA	PLASTICA	SIGNIFICATIVE	Locana	20
49	F.I.F.P.E	SPECIALI	SIGNIFICATIVE	Bairo	10
50	OCAP S.P.A.	ACCIAIO - VEICOLISTICA	SIGNIFICATIVE	Busano / Oglanico	n.d.
51	DELTA VISIONE SRL	SPECIALI	SIGNIFICATIVE	Bairo	n.d.
52	MOLINO PEILA SPA	ALIMENTARE	SIGNIFICATIVE	Valperga	n.d.
53	VITTONI SRL	ACCIAIO - VEICOLISTICA	SIGNIFICATIVE	Valperga	n.d.
54	FENOGLIO GP SRL	AEROSPAZIALE	SIGNIFICATIVE	Valperga	n.d.
55	CERAMICHE SAVIO SAS	CERAMICA	SIGNIFICATIVE	Torre Canavese	n.d.
56	BERSANO CARLO SRL	ACCIAIO - VEICOLISTICA	SIGNIFICATIVE	Rivara	n.d.
57	MARIETTI COLTELLERIA S.P.A.	ARREDAMENTO	SIGNIFICATIVE	Forno Canavese	n.d.
58	STAMET STAMPAGGI METALLICI SPA	ACCIAIO - VEICOLISTICA	SIGNIFICATIVE	Feletto	n.d.
59	CENTRALE IDROELETTRICA NIE SRL	SERVIZI	SIGNIFICATIVE	Cuorné	n.d.
60	TOMAINO MARMI E GRANITI	ATTIVITA' ESTRATTIVE	SIGNIFICATIVE	Castellamonte	n.d.
61	TOMAINO MARMI E GRANITI	ATTIVITA' ESTRATTIVE	SIGNIFICATIVE	Castellamonte	n.d.
62	SINTERLOY SPA	ACCIAIO - VEICOLISTICA	SIGNIFICATIVE	Castellamonte	n.d.
63	R.P. CASTELLAMONTE S.N.C. DI PERINO E C.	CERAMICA	SIGNIFICATIVE	Castellamonte	n.d.
64	ISAC SAS DI GRIVETTO E C.	ACCIAIO - VEICOLISTICA	SIGNIFICATIVE	Busano Canavese	n.d.
65	VALBORMIDA S.P.A.	ACCIAIO - VEICOLISTICA	SIGNIFICATIVE	Busano Canavese/Rivara	n.d.
66	EX GFT ORA CORIMAG SRL	ACCIAIO - VEICOLISTICA	SIGNIFICATIVE	Bosconero	n.d.
67	CASEIFICIO LONGO SRL	ALIMENTARE	SIGNIFICATIVE	Bosconero	n.d.
68	LATTERIA SOCIALE VALLESACRA SOCIETA' COOPERATIVA	ALIMENTARE	SIGNIFICATIVE	Borgiallo	n.d.
69	O.C.A.P. S.P.A.	ACCIAIO - VEICOLISTICA	SIGNIFICATIVE	Valperga	n.d.
70	SATA S.P.A.	ACCIAIO - VEICOLISTICA	SIGNIFICATIVE	Valperga	n.d.





LEGENDA STATO EVOLUTIVO DELLE AREE INDUSTRIALI E DATI CARTOGRAFICI DI BASE

- Autostrada
- Viabilità principale
- - - Ferrovìa
- - - Viabilità in progetto
- Centri abitati
- Idrografia
- Aree industriali recenti o in corso di realizzazione
- Previsione di sviluppo di aree ad uso industriale
- Aree industriali con criticità riferite agli immobili
- Aree industriali consolidate ante 2006
- Aree industriali dismesse
- Cambio di destinazione d'uso dell'area industriale
- Localizzazione PIP e PIS

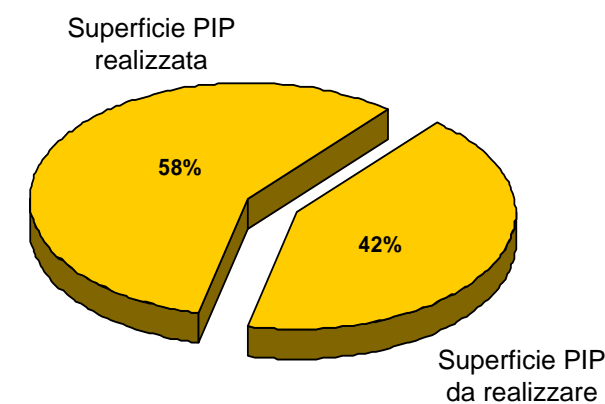
**10** Numerazione PIP e PIS (da elenco generale riguardante tutta la Provincia di Torino)

N.	COMUNE	CENSIMENTO 2008 AREA INDUSTRIALE	VISUALIZZAZIONE PIP INSERITO IN AREA INDUSTRIALE	SUP. TOT. (MQ)	% DA REALIZZARE	SUP. DA REALIZZARE (MQ)
<b>1</b>	Bairo - Baldissero - Torre Data: 2001			550.635	41%	226.823
<b>2</b>	Castellamonte Data: 2001			64.000	24%	15.290
<b>7</b>	Ozegna Data: 2001			40.666	0%	0
<b>10</b>	Valperga Data: 2001			186.864	62%	115.387

ANALISI DELLE AREE PIP E PIS:

Superficie complessiva aree PIP e PIS = 842.165 mq

Superficie aree PIP e PIS da realizzare al 2009 = 357.500 mq



**DESCRIZIONE SINTETICA DEI NODI**

**35 SISTEMA DISTRETTUALE STAMPAGGIO A CALDO**

- Processi di deindustrializzazione e riposizionamento concorrenziale
- Accessibilità problematica
- Scivolamento aziende più avanzate

**36 RETE DIFFUSA DELLA MECCANICA AVANZATA**

- Area dinamica, vocazione meccanica
- Rilocalizzazione aziende dello stampaggio

**I SISTEMI**

**CANAVESE OCCIDENTALE**

- Aree produttive connesse alla veicolistica
- Minori vincoli con il sistema FIAT e produzioni legate all'after market
- Sistema ancora "fordista", di eccellenza individuale dell'impresa poco orientato alla cooperazione distrettuale

**CANAVESE ORIENTALE**

- Discreta presenza di attività non meccaniche (plastica, oreficeria, elettronica)
- Futuro incerto della Olivetti
- Sistema imprese della meccatronica fortemente esposto alla concorrenza asiatica
- Sistema di imprese informatiche di derivazione Olivetti con produzioni sempre più delocalizzate all'estero
- Diffusione sul territorio di softwarehouse di piccola media dimensione

**SISTEMA DELLO STAMPAGGIO A CALDO**

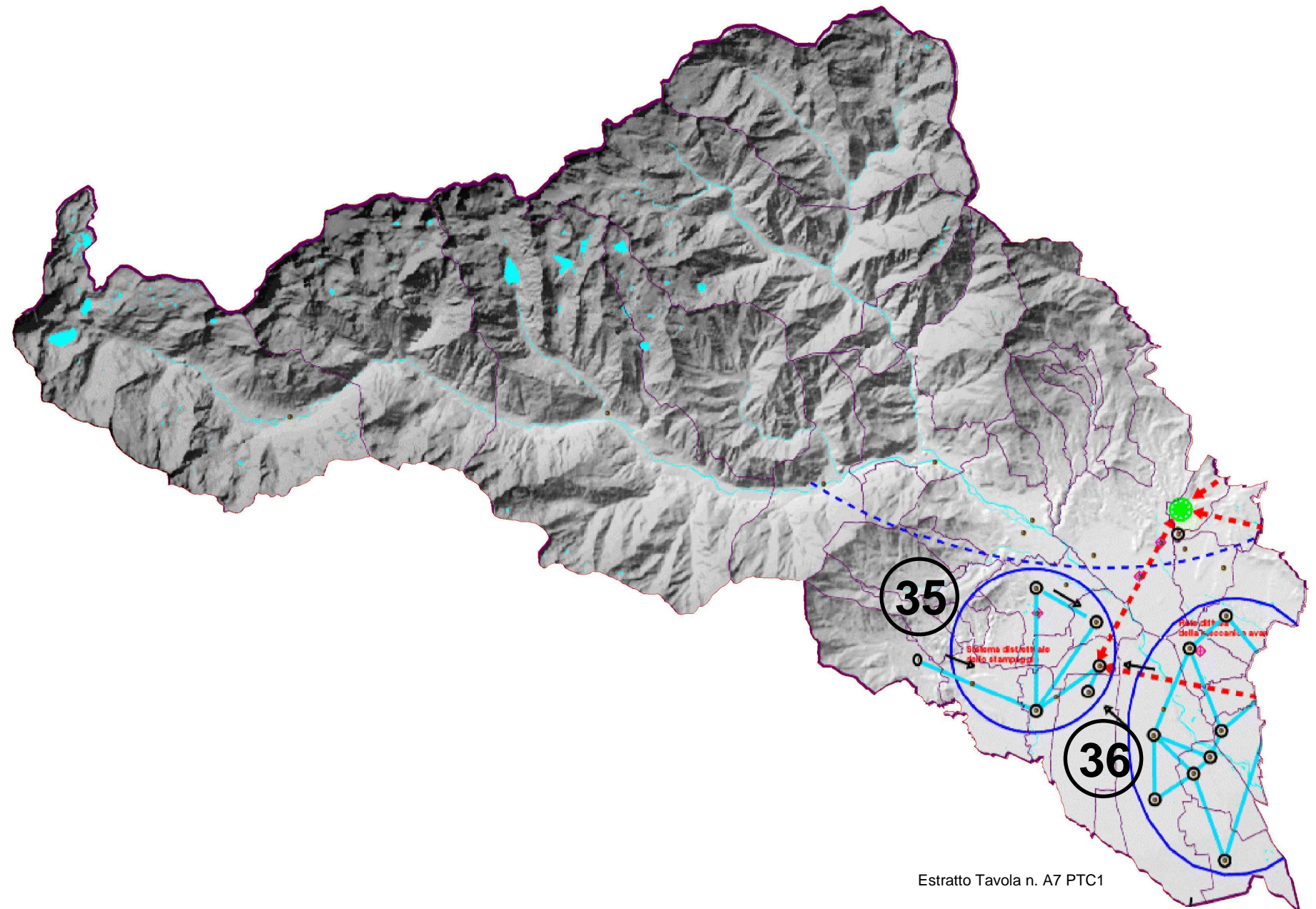
- Recisione del legame con il sistema di produzione automobilistico torinese
- Solidi legami delle imprese con produttori di veicoli e di beni di consumo durevoli per la casa

**INDICAZIONI**

(Tav. A.7 PTC1)

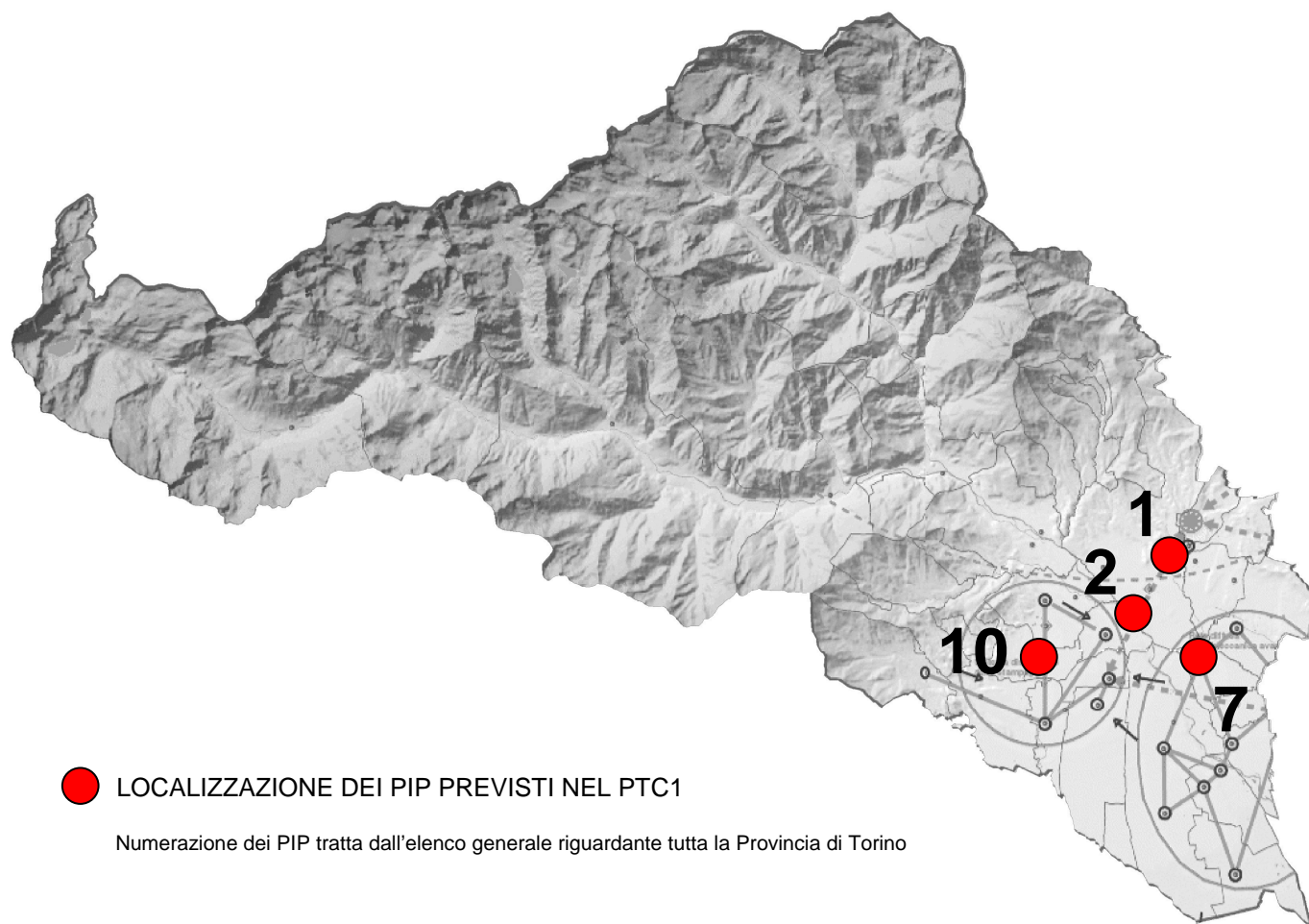
**NODI DI RIEQUILIBRIO SOTTOSISTEMICO**

CASTELLAMONTE



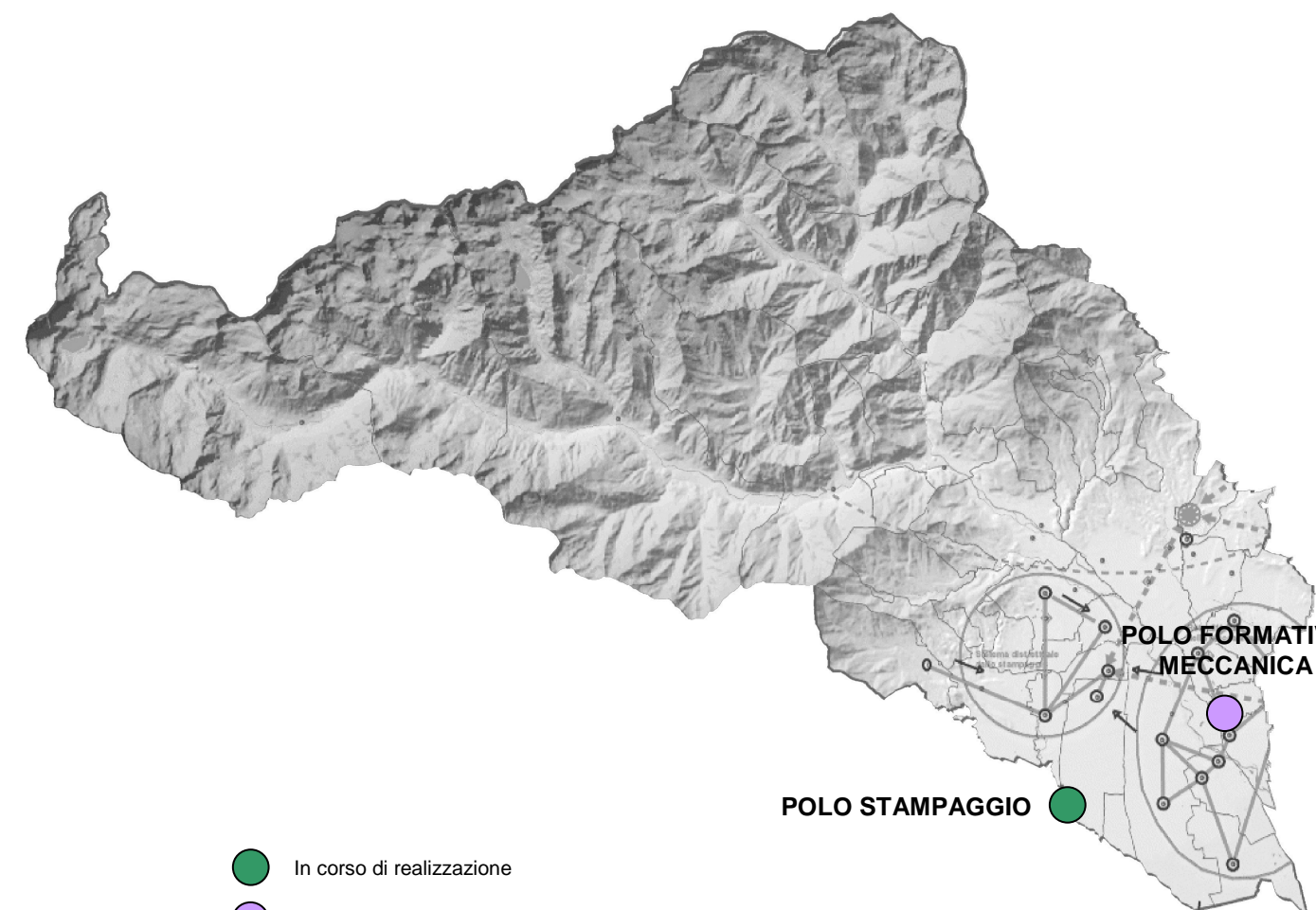
Estratto Tavola n. A7 PTC1

	Principali concentrazioni manifatturiere		Pressioni		Fuochi di riequilibrio sistemico
	Reti funzionali		PIP		Nodi di riequilibrio metropolitano
	Aree di ripolarizzazione		Baricentri		Coerenze dell'assetto radiale (problematiche)
	Fratture		Sistemi Locali del Lavoro		Coerenze dell'assetto reticolare (indotte)
	Nodi di riequilibrio sottosistemico		Forze		Ricomposizioni
	Coerenze dell'assetto radiale (strategiche)		Sistemi valorizzazione locale		PIS
	Coerenze dell'assetto reticolare (portanti)		Discontinuita' e fronti		



**● LOCALIZZAZIONE DEI PIP PREVISTI NEL PTC1**  
 Numerazione dei PIP tratta dall'elenco generale riguardante tutta la Provincia di Torino

Estratto Tavola n. 7 PTC1



**● In corso di realizzazione**  
**● Idea**

Estratto Tavola n. 7 PTC1

**AZIONI MATERIALI PREVISTE**

**REALIZZAZIONE PIP PREVISTI ED IN CORSO NEL PTC 1**

AZIONI	ATTUAZIONE AL 2009
PIP n. 1 - BAIRO	59 %
PIP n. 2 - CASTELLAMONTE	76 %
PIP n. 7 - OZEGNA	100 %
PIP n. 10 - VALPERGA	38 %

**COMMENTO GENERALE:**

Tutti i PIP sono stati attivati e realizzati complessivamente per il 58% su un totale di 842.165 mq previsti. Risulta completato il Patto Territoriale del Canavese.

**2008 VARIAZIONI RILEVANTI E COERENZE PROGETTUALI CON IL PTC1**

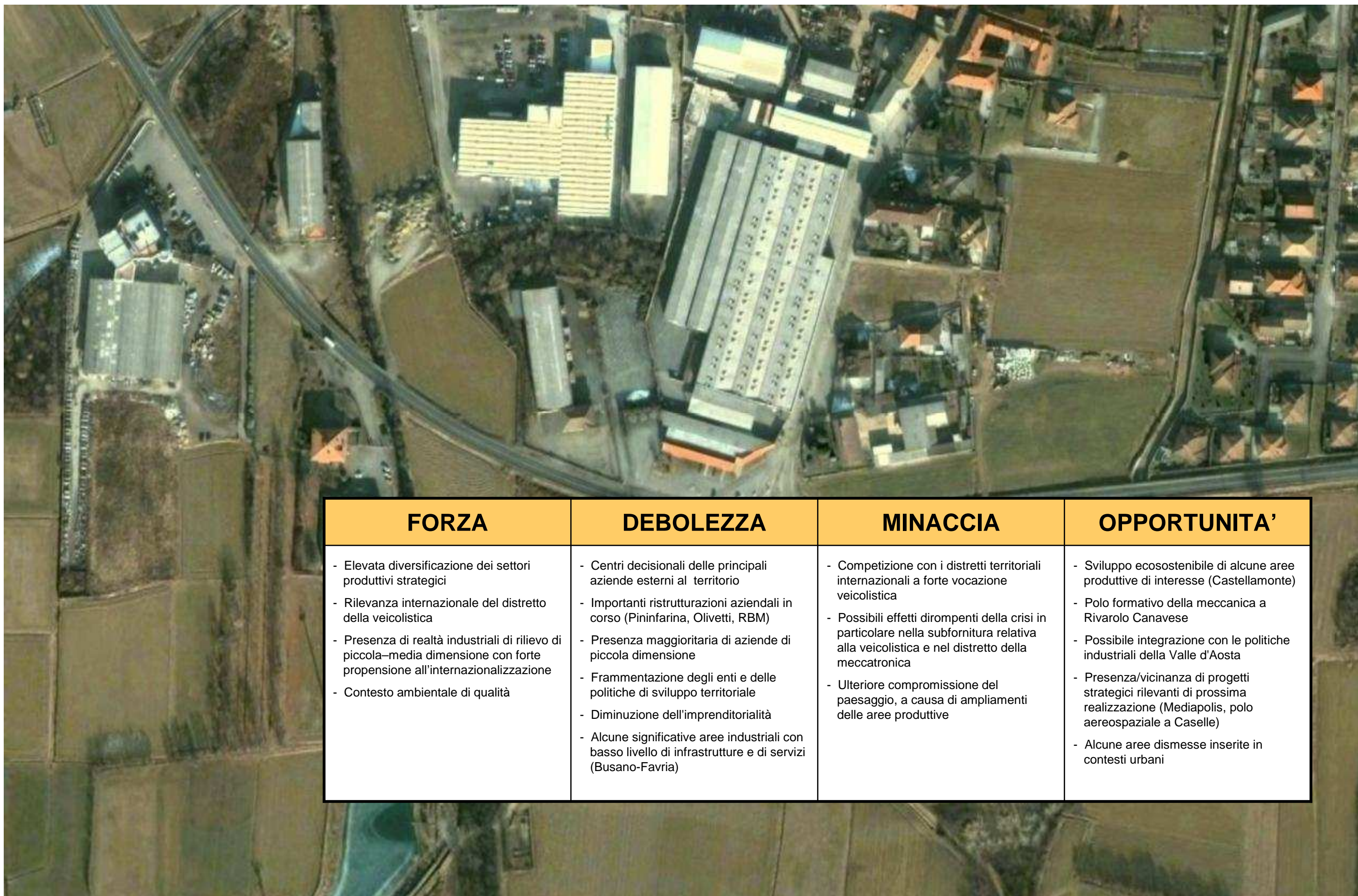
	COERENZA VARIANTI CON PTC1	FASI ATTUATIVE
POLO STAMPAGGIO (BUSANO - FAVRIA)	XXX	In corso
POLO FORMATIVO MECCANICA (EX-SALP), (PTI)	XXX	Idea

XXX alta  
 XX media  
 X bassa/indifferente

**AZIONI IMMATERIALI PREVISTE**

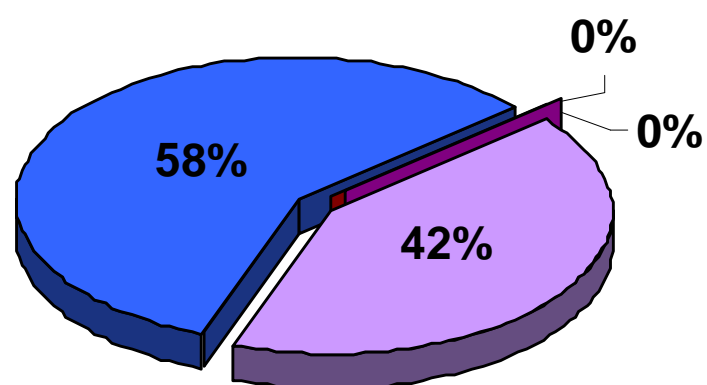
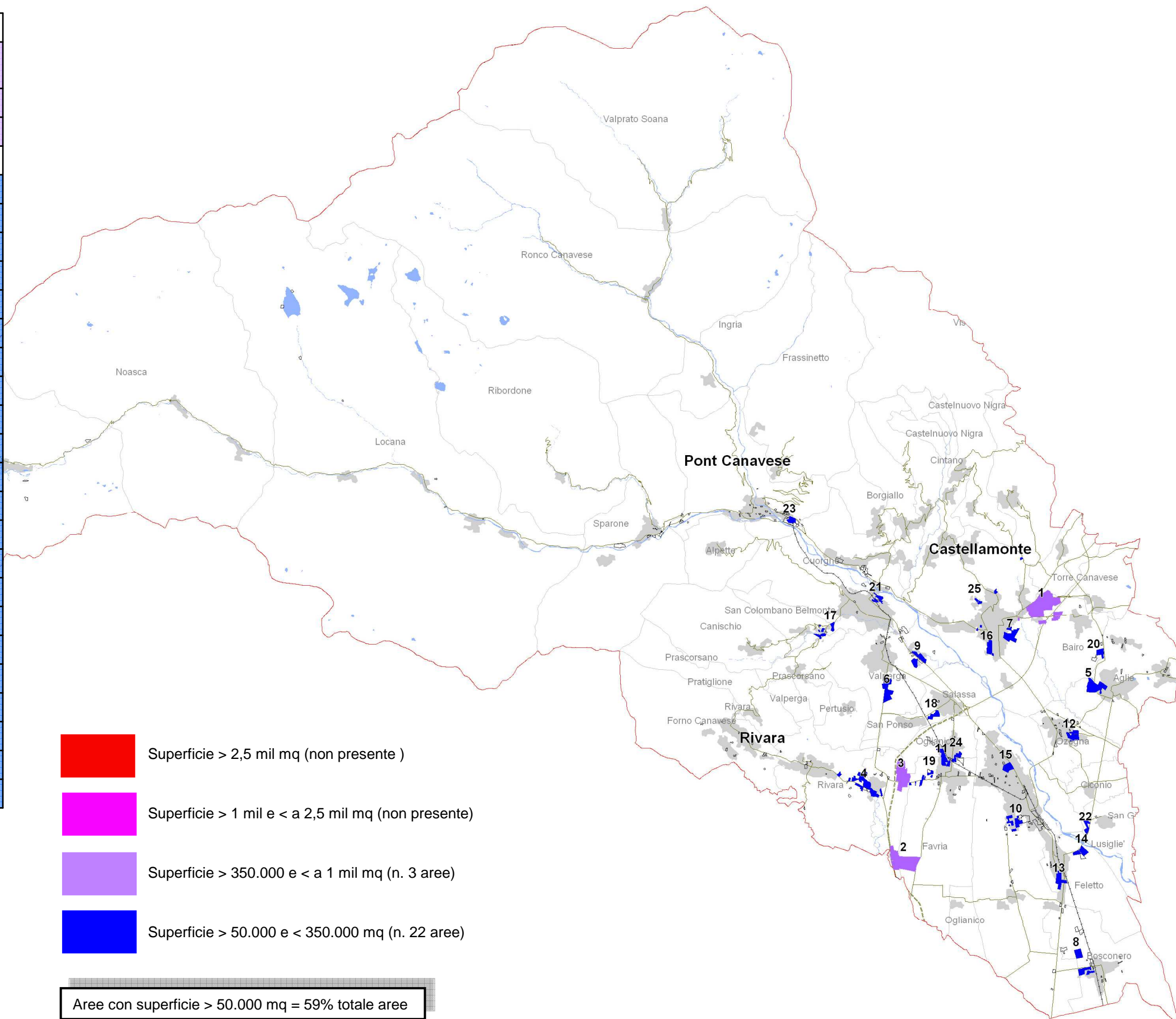
**INDICAZIONE DA SCHEDA AZIONE LOCALE**

AZIONI	ATTUAZIONE
PATTO TERRITORIALE DEL CANAVESE	100 %



FORZA	DEBOLEZZA	MINACCIA	OPPORTUNITA'
<ul style="list-style-type: none"> <li>- Elevata diversificazione dei settori produttivi strategici</li> <li>- Rilevanza internazionale del distretto della veicolistica</li> <li>- Presenza di realtà industriali di rilievo di piccola-media dimensione con forte propensione all'internazionalizzazione</li> <li>- Contesto ambientale di qualità</li> </ul>	<ul style="list-style-type: none"> <li>- Centri decisionali delle principali aziende esterni al territorio</li> <li>- Importanti ristrutturazioni aziendali in corso (Pininfarina, Olivetti, RBM)</li> <li>- Presenza maggioritaria di aziende di piccola dimensione</li> <li>- Frammentazione degli enti e delle politiche di sviluppo territoriale</li> <li>- Diminuzione dell'imprenditorialità</li> <li>- Alcune significative aree industriali con basso livello di infrastrutture e di servizi (Busano-Favria)</li> </ul>	<ul style="list-style-type: none"> <li>- Competizione con i distretti territoriali internazionali a forte vocazione veicolistica</li> <li>- Possibili effetti dirompenti della crisi in particolare nella subfornitura relativa alla veicolistica e nel distretto della mecatronica</li> <li>- Ulteriore compromissione del paesaggio, a causa di ampliamenti delle aree produttive</li> </ul>	<ul style="list-style-type: none"> <li>- Sviluppo ecosostenibile di alcune aree produttive di interesse (Castellamonte)</li> <li>- Polo formativo della meccanica a Rivarolo Canavese</li> <li>- Possibile integrazione con le politiche industriali della Valle d'Aosta</li> <li>- Presenza/vicinanza di progetti strategici rilevanti di prossima realizzazione (Mediapolis, polo aereo-spaziale a Caselle)</li> <li>- Alcune aree dismesse inserite in contesti urbani</li> </ul>

NUMERO	COMUNE	SUPERFICIE
1	Castellamonte-Torre Canavese	855.585,92
2	Favria	579.187,85
3	Busano	426.936,12
4	Busano	314.069,69
5	Aglie	236.122,40
6	Valperga	216.807,92
7	Castellamonte	175.527,32
8	Bosconero	173.626,16
9	Valperga	137.418,75
10	Rivarolo Canavese	129.158,89
11	Favria-Oglianico	127.941,53
12	Ozegna	126.749,46
13	Feletto	122.249,19
14	Feletto	98.977,84
15	Rivarolo Canavese	96.159,45
16	Castellamonte	95.511,83
17	Cuorgne'	84.475,59
18	Salassa	77.987,56
19	Favria	63.746,45
20	Bairo	62.815,02
21	Cuorgne'	58.935,70
22	Lusiglie'	57.974,14
23	Pont Canavese	56.842,55
24	Favria-Oglianico	54.495,55
25	Castellamonte	50.362,26





**RIFERIMENTI BIBLIOGRAFICI**

- Architettura Industria Piemonte negli ultimi 50 anni /Edilizia industriale e paesaggio – R. Gabetti, G. Avidgor - Cassa di Risparmio di Torino, 1977;
- Imprese ed economia in Piemonte/Dalla grande crisi ad oggi - V. Castronovo - Cassa di Risparmio di Torino, 1977;
- Piano territoriale di Coordinamento della provincia di Torino /Quaderni del Piano/Industria - P. Foietta, G. Savino - Provincia di Torino 1999;
- Atlante della Manifattura Provinciale 2000 - S. Conti, E. Barone - Provincia di Torino, 2001;
- TorinoMilano 2010/Una ferrovia, due poli, una regione europea - G. Russo - CCIAA Milano/CCIAA Torino, 2004;
- Piemonte Informa /Insedimenti & investimenti produttivi n°39/2006 – Finpiemonte, 2006;
- Atlante delle zone industriali della provincia di Torino/Relazione di sintesi – M. Da Vià, I. Chiola - Environment Park, 2006;
- Geografia d'impresa 2008/Osservatorio sulle dinamiche imprenditoriali degli ultimi 35 anni in Piemonte - R. Strocco con E. Porta, D. Bobbio, F. Marrocchi, C. Della Sala - Unioncamere Piemonte, 2008;
- I Quaderni del territorio piemontese: le prospettive del Nord-Ovest - C. Casalino, A. Mazzoccoli - Ires, 2008;
- Piano Territoriale Regionale/Norme di Attuazione - Regione Piemonte, 2008;
- Piano Territoriale Regionale/Tavole della conoscenza/Strategia 4 /Ricerca Innovazione e Transizione Produttiva - Regione Piemonte, 2008;
- Analisi congiunturale della crisi in Piemonte - L. Morosini - Cgil/Ires, 05/2009;
- Quando in Canavese esistevano le “grandi fabbriche” - R. Argentero, M. Basanese - Hever Edizioni, Ivrea, 2006

**SITOGRAFIA****Immagini**

- [www.googleearth.it](http://www.googleearth.it)
- <http://radext.provincia.torino.it/csisit/pagine/index.asp> (ortofoto 2006)
- [http://www.regione.piemonte.it/sit/argomenti/pianifica/servizi\\_on\\_line/home.htm](http://www.regione.piemonte.it/sit/argomenti/pianifica/servizi_on_line/home.htm) (mosaicatura PRG)

**Ricerca dati**

- [www.provincia.torino.it/sportello-lavoro/centri\\_impiego/pubblicazioni/mercato](http://www.provincia.torino.it/sportello-lavoro/centri_impiego/pubblicazioni/mercato)
- [www.azitorino.it](http://www.azitorino.it)
- [www.piemonteincifre.it](http://www.piemonteincifre.it)

**Ricerca aziende**

- [www.storiadell'industria.it](http://www.storiadell'industria.it)
- [www.kompassitalia.it](http://www.kompassitalia.it)

**Enti/centri di ricerca**

- [www.cipc.it](http://www.cipc.it) (Consorzio Insediamenti Produttivi del Canavese)
- [www.dtc.it](http://www.dtc.it) (Distretto Tecnologico del Canavese)
- [www.arpa.piemonte.it](http://www.arpa.piemonte.it)
- [www.bioindustryark.it](http://www.bioindustryark.it)
- [www.rtm.it](http://www.rtm.it)
- [www.arpa.piemonte.it](http://www.arpa.piemonte.it)

**Associazioni**

- [www.asco-it.com](http://www.asco-it.com)
- [www.cisicanavese.it](http://www.cisicanavese.it)
- [www.cgil.it](http://www.cgil.it)
- [www.confindustriacanavese.it](http://www.confindustriacanavese.it)
- [www.cna-to.it](http://www.cna-to.it)

**Aziende motore**

- [www.pininfarina.it](http://www.pininfarina.it)
- [www.eaton.it](http://www.eaton.it)

**Altre aziende**

- [www.olivetti.it](http://www.olivetti.it)
- [www.ribes.it](http://www.ribes.it)
- [www.celltell.it](http://www.celltell.it)
- [www.asa.it](http://www.asa.it)
- [www.berco.it](http://www.berco.it)
- [www.ocap.it](http://www.ocap.it)
- [www.satagroup.it](http://www.satagroup.it)
- [www.fucinerostagno.it](http://www.fucinerostagno.it)
- [www.iride.it](http://www.iride.it)
- [www.omp.it](http://www.omp.it)
- [www.ims.it](http://www.ims.it)
- [www.rgi.it](http://www.rgi.it)
- [www.romi.it](http://www.romi.it)
- [www.federalmogul.it](http://www.federalmogul.it)
- [www.matrix.it](http://www.matrix.it)

**CREDITS**

Quaderni a cura di:  
Studio FFWD architettura  
Piazza Pistoni 3, 10015 Ivrea  
Tel e fax: 0125 627127  
Mail: [studio@ffwd-architettura.it](mailto:studio@ffwd-architettura.it)  
Web: [www.ffwd-architettura.it](http://www.ffwd-architettura.it)  
Arch. Antonio Cinotto  
e Arch. Mariangela Angelico