

AGGIORNAMENTO E ADEGUAMENTO DEL  
PIANO TERRITORIALE DI  
COORDINAMENTO  
PROVINCIALE



PROGETTO DEFINITIVO  
ALLEGATO 2 – QUADERNO  
ANALISI DEGLI INSEDIAMENTI  
PRODUTTIVI DI RILEVANZA  
SOVRACOMUNALE  
CARMAGNOLESE

*Variante al PTC1 ai sensi dell'art. 10 della legge regionale n. 56/77 e s.m.i., secondo le procedure di cui all'art. 7*

*Adottata dal Consiglio della Provincia di Torino con deliberazione n. 26817 del 20/07/2010*

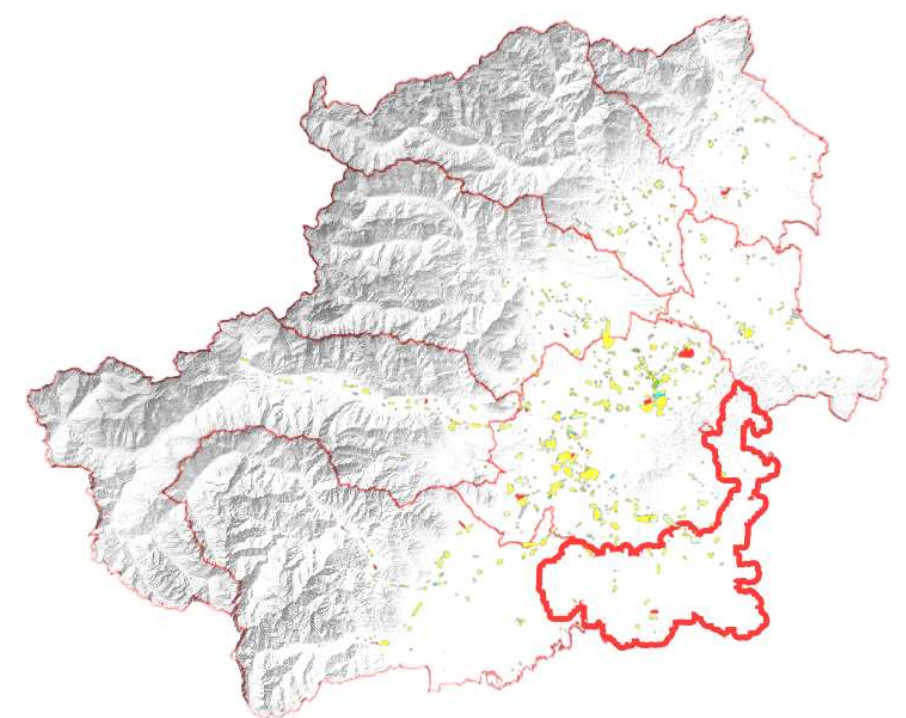
*Approvata dal Consiglio della Regione Piemonte con deliberazione n. 121-29759 del 21/07/2011 e pubblicato sul BUR n. 32 del 11/08/2011*

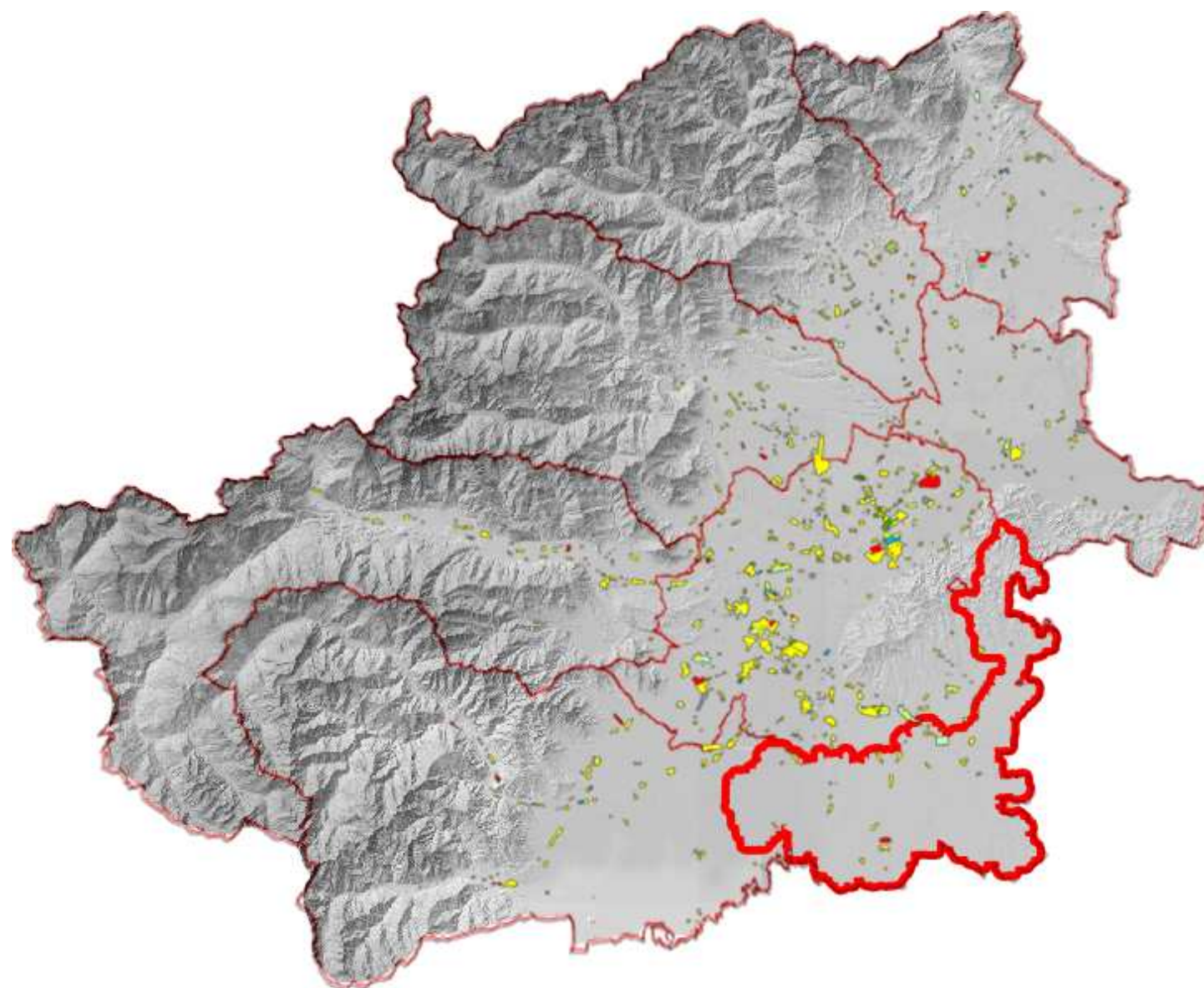
**Presidente:**  
Antonio SAITTA

**Coordinatore del progetto e responsabile del procedimento:**  
Direttore Area territorio, trasporti e protezione civile - Paolo Foietta



## **PROVINCIA INDUSTRIALE 2020 AMBITO CARMAGNOLESE**

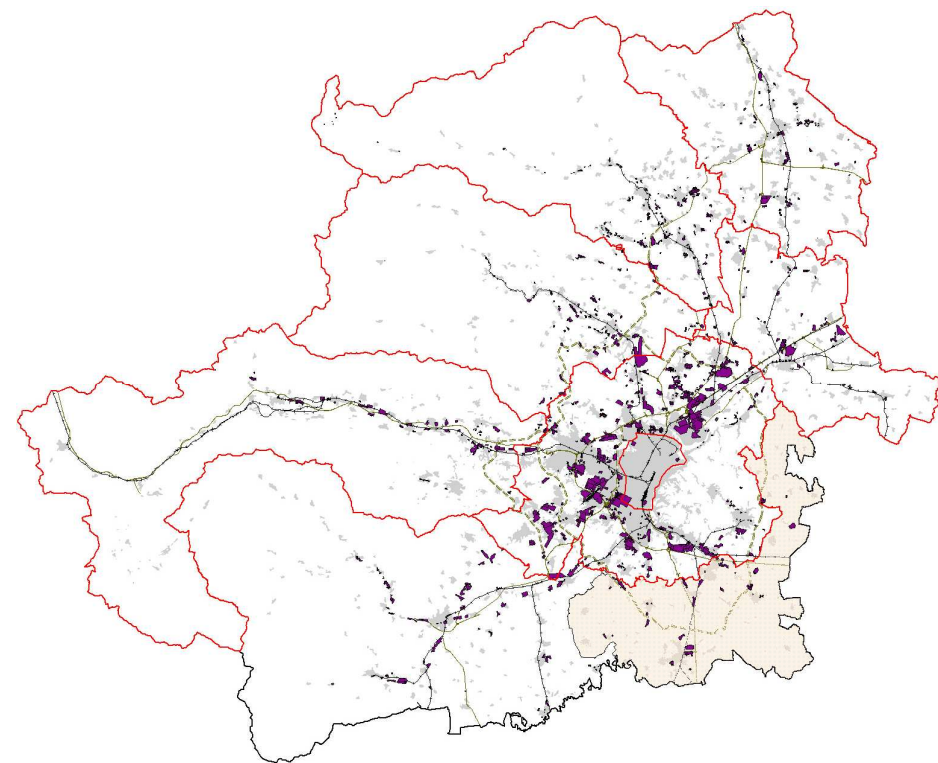




INDICE ELABORATI AMBITO CARMAGNOLESE		
Tavola 0	Indice elaborati	p. 1
Tavola 1	Scheda di sintesi	p. 2
Tavola 2	Stato evolutivo delle aree produttive con individuazione poli di sviluppo economico e progetti strategici	p. 3
Tavola 3	Sviluppo: - aree produttive di nuova realizzazione (post 2006) - aree produttive in previsione	p. 4
Tavola 4	Crisi 2008- 2009: confronto avviamenti al lavoro CPI Provincia di Torino e dati Carmagnolese	p. 5
Tavola 5	Criticità: -aree produttive critiche -aree produttive dismesse -aziende in crisi	p. 6
Tavola 6	Localizzazione aziende motore, leader e significative per settore produttivo	p. 7
	Tabella 6: Elenco aziende principali localizzate	p. 8
Tavola 7	Comparti e poli strategici	p. 9
Tavola	Analisi PTC1: Localizzazione e analisi aree PIP e aree PIS. <b>NON SONO LOCALIZZATE IN QUESTO TERRITORIO AREE PIP E PIS.</b>	
Tavola 9	Analisi PTC 1 – Nodi, sistemi e indicazioni	p. 10
Tavola 10	Azioni programmate nel PTC 1 e stato di attuazione. Elenco varianti di rilievo al PTC 1 – Coerenze progettuali e stato di attuazione	p. 11
Tavola 11	Analisi SWOT	p. 12
Tavola 12	Localizzazione e classificazione per superficie degli ambiti industriali	p. 13
Tavola 13	Bibliografia - Sitografia - Credits	p. 14

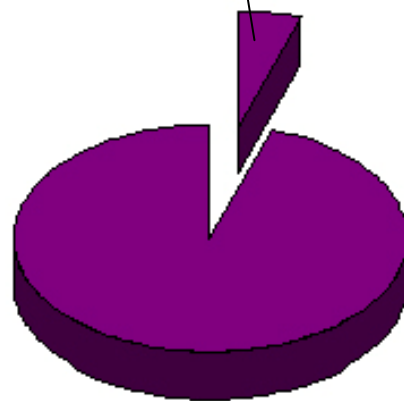
**CARMAGNOLESE**

Andezeno, Arignano, Carignano, Carmagnola, Castagnole Piemonte, Cinzano, Isolabella, Lombriasco, Marentino, Mombello di Torino, Montaldo Torinese, Moriondo Torinese, Osasio, Pavarolo, Piobesi Torinese, Poirino, Pralormo, Riva presso Chieri, Rivalba, Santena, Sciolze, Villastellone, Virle Piemonte

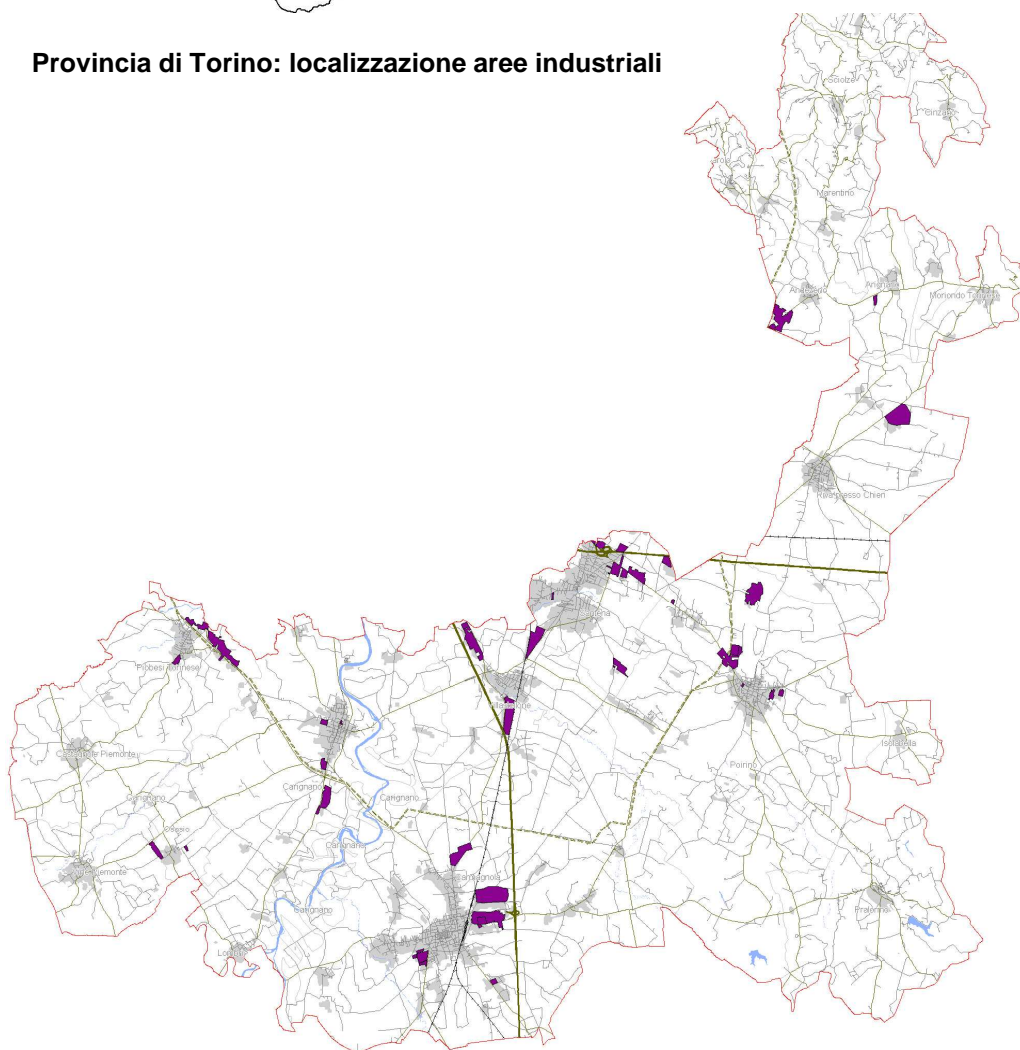


Provincia di Torino: localizzazione aree industriali

Superficie territoriale aree industriali Carmagnolese = 5.172.384 mq (5%)



Superficie territoriale aree industriali in Provincia di Torino = 98.670.992 mq



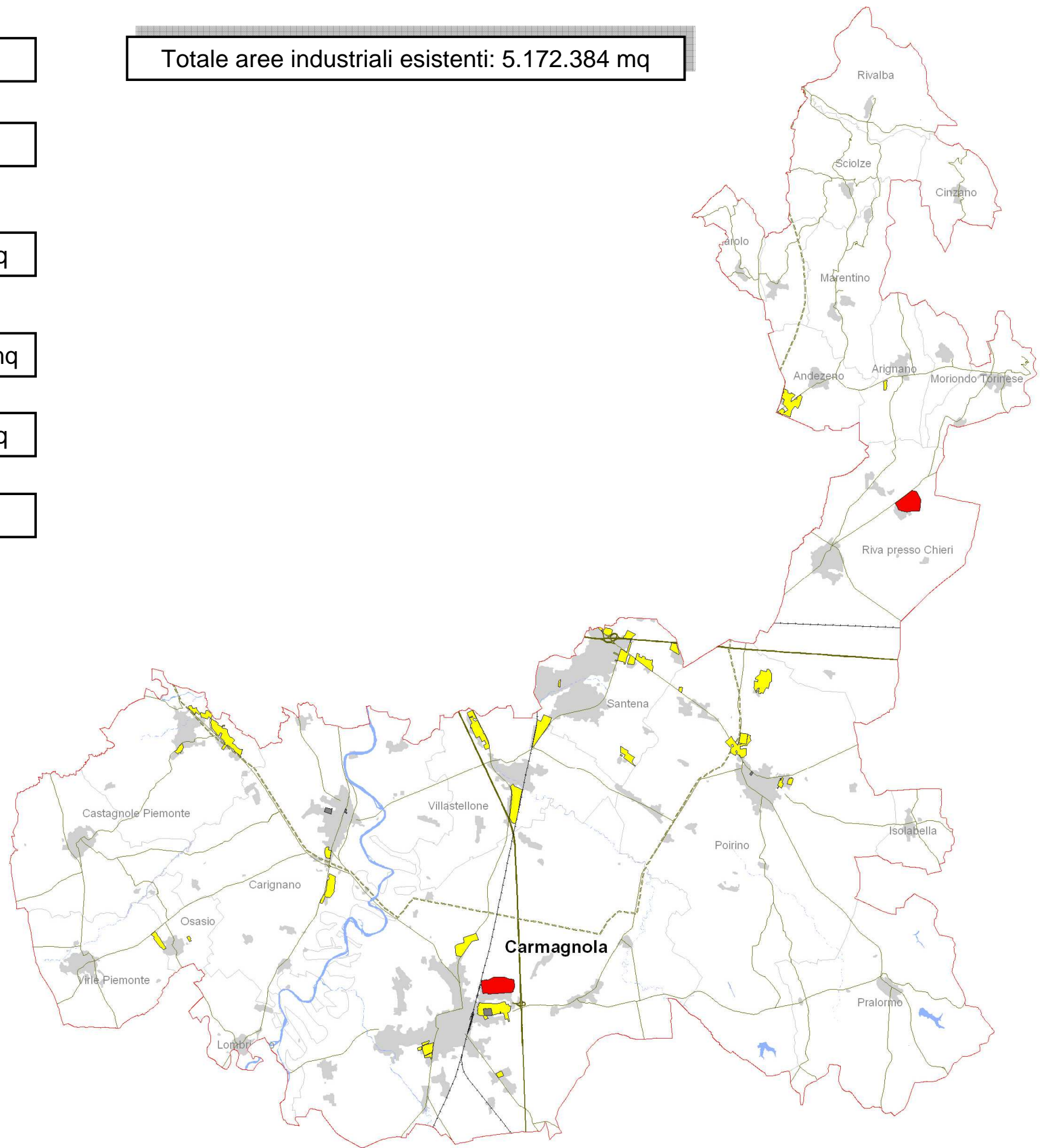
Carmagnolese: localizzazione aree industriali

POPOLAZIONE	86.915 abitanti	
CONFRONTO REDDITO	- 11 % (reddito medio carmagnolese = 18.648 euro)	
AMBITO CARMAGNOLESE - AMBITO AMT		
SUPERFICIE TERRITORIALE	465,5 kmq	
SUPERFICIE AREE PRODUTTIVE (esistenti e in previsione)	5.172.384 mq	
AVVIAMENTI SETTORE INDUSTRIA CPI	<p>- Addetti industria Provincia di Torino 2008 = 25,60 %</p> <p>- Avviamenti al lavoro Provincia di Torino 2008 = 30,39 %</p> <p>- Avviamenti al lavoro Carmagnolese* 2008 = 30,40 %</p> <p>- Confronto II trimestre 2009 - II trimestre 2008 = - 23,67 %</p>	
* Valore medio CPI di Chieri e Moncalieri N.B. escluso settore delle costruzioni Fonte: Osservatorio Regionale Mercato del Lavoro		
AREE PRODUTTIVE CENSITE	n. 31 AREE INDUSTRIALI	
AZIENDE CENSITE	n. 76 AZIENDE	
PIANI PER GLI INSEDIAMENTI PRODUTTIVI (PIP e PIS)	n. 0 PIP	
PRINCIPALI AMBITI INDUSTRIALI (aggregazioni di aree produttive)	ELENCO AMBITI INDUSTRIALI > 350.000 mq	
PER SUPERFICIE TERRITORIALE	<p>1 - CARMAGNOLA</p> <p>2 - PIOBESI TORINESE</p> <p>3 - CARMAGNOLA</p> <p>4 - RIVA PRESSO CHIERI</p>	
0 ambiti > 2,5 mil mq 0 ambiti tra 1 e 2,5 mil mq 37 % ambiti tra 350.000 e 1 mil mq 63 % ambiti tra 50.000 e 350.000 mq		
CENTRI RICERCHE	CENTRO RICERCA DENSO THERMAL SYSTEM	
COMPARTI E POLI STRATEGICI	<p>- DISTRETTO MECCANICA AUTOMOTIVE</p> <p>- DISTRETTO DEL TESSILE</p> <p>- DISTRETTO AGRINDUSTRIA</p>	
POLI DI SVILUPPO ECONOMICO (aree > 200.000 mq con almeno 15% superficie territoriale terziario-commerciale)	Non presenti	
AZIENDE "MOTORE" (addetti > 4-500) N.B. Di proprietà estera in colore rosso	<p>- DENSO THERMAL SYSTEMS S.P.A.</p> <p>- TEKSID ALUMINIUM S.R.L.</p> <p>- EMBRACO EUROPE S.R.L.</p>	
PRINCIPALI AZIENDE IN CRISI STRUTTURALE (Dati CIGS marzo 2009)	<p>- SAVAL</p> <p>- TEKSID ALUMINIUM S.R.L.</p> <p>- I.M.C. S.R.L.</p> <p>- AGES SPA</p> <p>- VISTEON INTERIOR SYSTEMS</p> <p>ITALIA S.P.A.</p>	<p>- TE-VER S.P.A.</p> <p>- EMBRACO EUROPE S.R.L.</p> <p>- EXITO S.R.L.</p> <p>- BIOTEK S.R.L.</p> <p>- MARASCHI E QUIRICI S.P.A.</p>
PRINCIPALI INTERVENTI IN PREVISIONE (PROGETTI STRATEGICI - PTI)	<p>- Polo produttivo "Mestieri per l'Arte"</p> <p>- Potenziamento del centro di ricerca e sviluppo "Denso"</p> <p>- Proposta di APEA</p>	
ENTI/AREE A GESTIONE	SO.P.R.IN.	

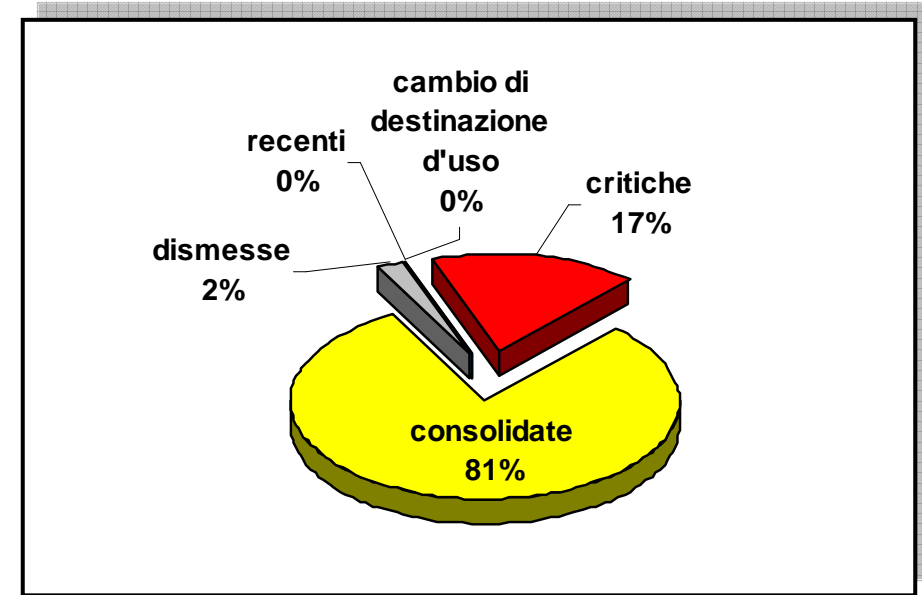
LEGENDA AREE INDUSTRIALI (\*)

	Aree industriali recenti o in corso di realizzazione 1.1 Aree di recente insediamento (2006) 1.2 Aree in corso di realizzazione	0 mq
	Previsione di sviluppo di aree ad uso industriale 2.1 Nuova area 2.2 Ampliamento di area esistente e/o area soggetta a PIP 2.3 Aree di riqualificazione o nuove aree APEA 2.4 Aree con lotti disponibili già urbanizzati	0 mq
	Aree industriali con criticità riferite agli immobili 3.1 Aree da ricollocare 3.2 Aree con previsione di dismissione 3.3 Aree sottoutilizzate con previsione di sviluppo 3.4 Aree con superfici produttive inutilizzate	894.322 mq
	Aree industriali consolidate al 2006 4.1 Aree con ricerca (R) o innovazione 4.2 Aree con incrementi produttivi 4.3 Aree consolidate al 2006	4.169.437 mq
	Aree industriali dismesse 5.1 Aree dismesse senza progettualità 5.2 Aree dismesse con progettualità	108.625 mq
	Cambio di destinazione d'uso dell'area industriale 6.1 Aree con cambio di destinazione d'uso conclusa o in corso 6.2 Aree con previsione di cambio di destinazione d'uso	0 mq
	Altre aree produttive da Atlante della Manifattura	
	Progetti strategici (terziario-commerciale; residenziale; viabilità)	
	Poli di sviluppo economico	

**Totale aree industriali esistenti: 5.172.384 mq**



(\* Tutte le voci in legenda sono contenute nel database cartografico (GIS) della ricerca Analisi delle aree industriali 2008-2009)

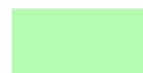


LEGENDA AREE INDUSTRIALI IN ESPANSIONE (\*)



Aree industriali recenti o in corso di realizzazione  
 1.1 Aree di recente insediamento (2006)  
 1.2 Aree in corso di realizzazione

0 mq



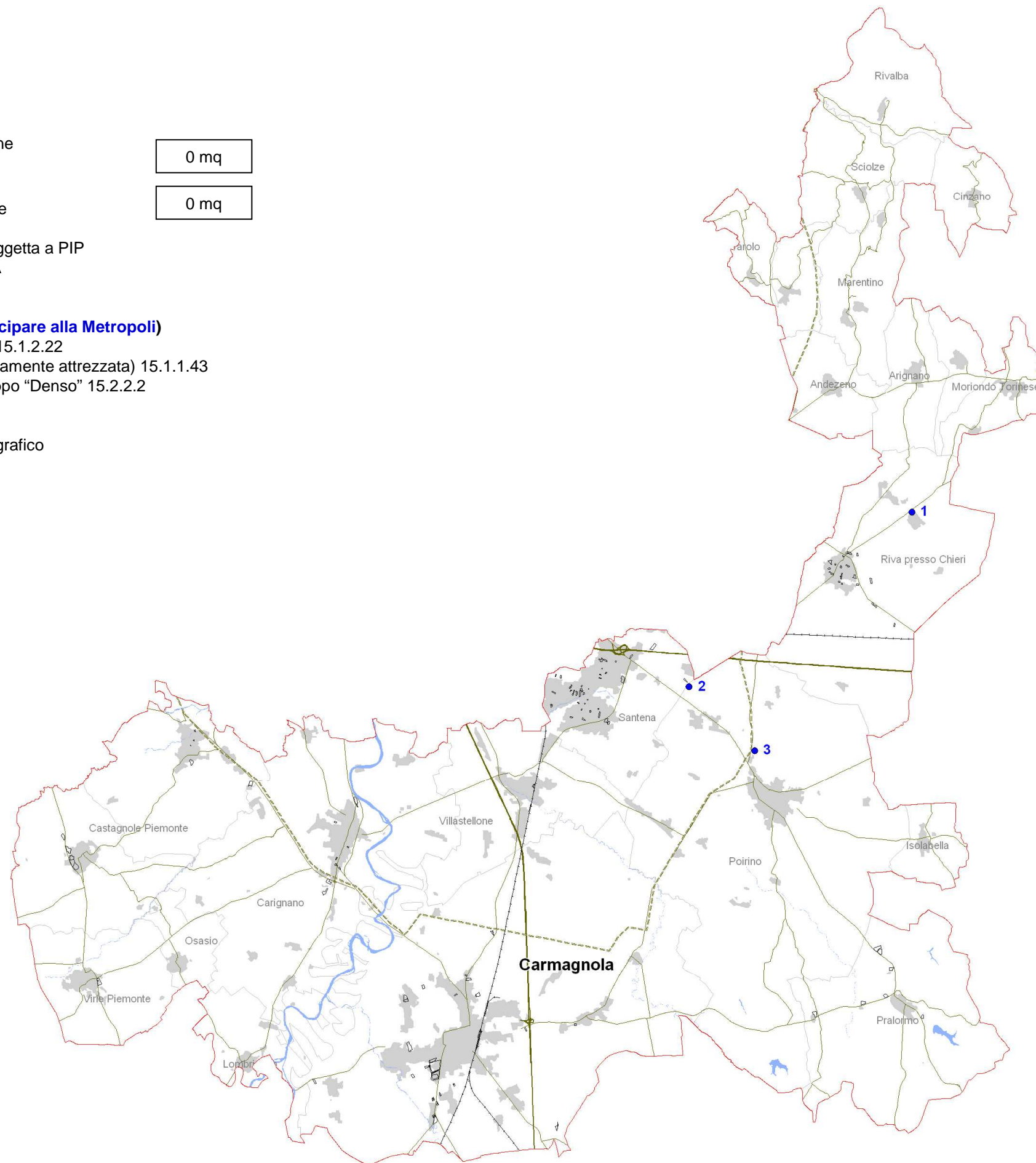
Previsione di sviluppo di aree ad uso industriale  
 2.1 Nuova area  
 2.2 Ampliamento di area esistente e/o area soggetta a PIP  
 2.3 Aree di riqualificazione o nuove aree APEA  
 2.4 Aree con lotti disponibili già urbanizzati

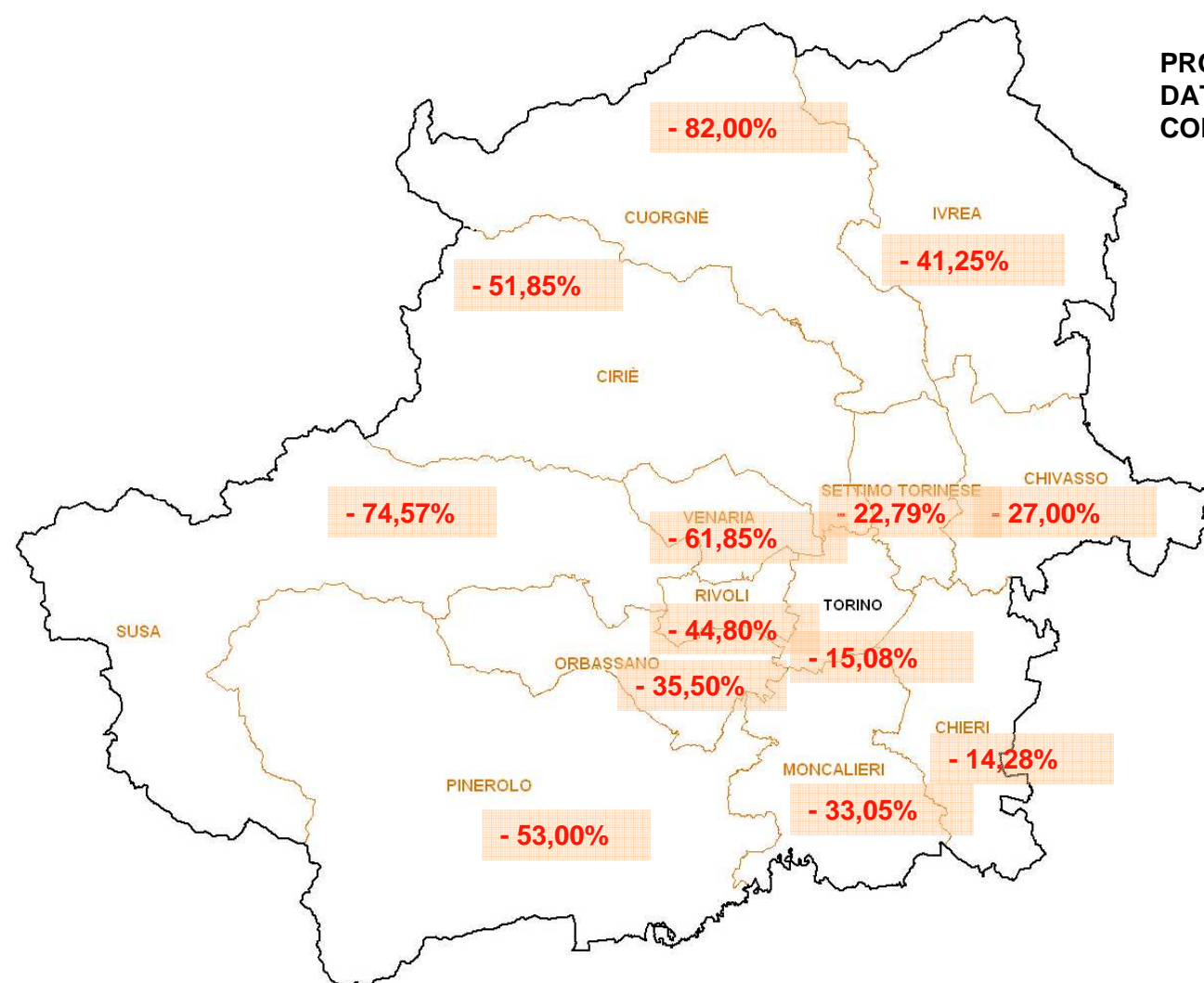
0 mq

#

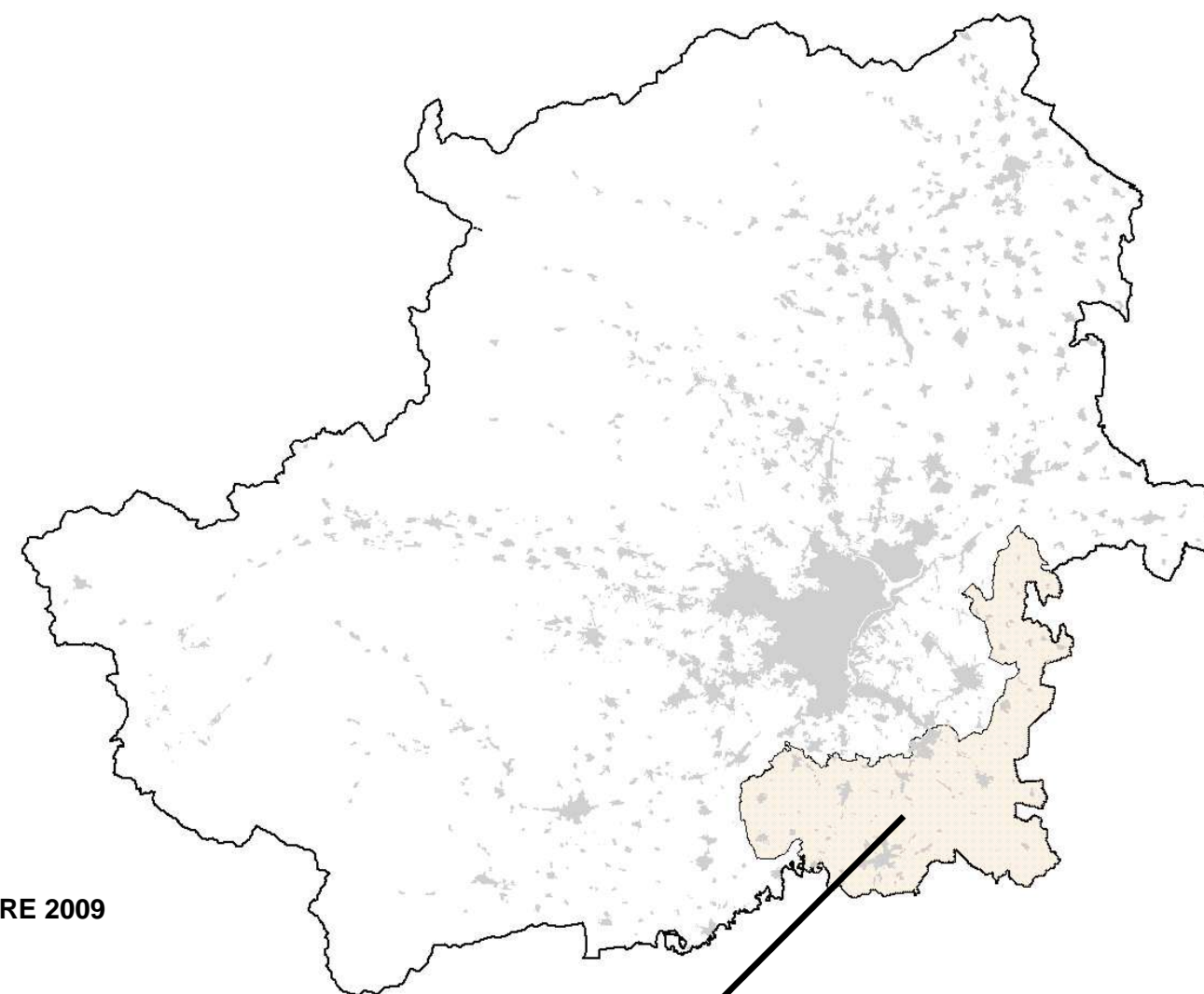
Progetti inseriti nei PTI (**Vivere il rurale, partecipare alla Metropoli**)  
 1 - Polo Produttivo "Mestieri per l'Arte" (MPA) 15.1.2.22  
 2 - Proposta di APEA (area produttiva ecologicamente attrezzata) 15.1.1.43  
 3 - Potenziamento del centro di ricerca e sviluppo "Denso" 15.2.2.2

(\* Tutte le voci in legenda sono contenute nel database cartografico (GIS) della ricerca Analisi delle aree industriali 2008-2009)





**CARMAGNOLESE  
DATI AVVIAMENTO AL LAVORO  
CONFRONTO II TRIMESTRE 2008 - II TRIMESTRE 2009**



**CARMAGNOLESE (Valori medi CPI Chieri e Moncalieri)**

AVVIAMENTI AL LAVORO 2008: 30,40%

CONFRONTO II TRIMESTRE 2008 - II TRIMESTRE 2009: - 23,67%

DITTA IN CRISI	COMUNE	DATI CIGS IN UNITA' (marzo 2009)	CODICE AREA database cartografico GIS
SAVAL (GRUPPO SAN VALERIANO)	Virle Piemonte	Procedura fallimentare	P55
TEKSID ALUMINIUM S.R.L. (GRUPPO FIAT)	Carmagnola	74	MNC67
I.M.C. - INDUSTRIA METALLURGICA CARMAGNOLESE SRL (GRUPPO FONTANA)	Carmagnola	Crisi (da intervista)	MNC70
AGES SPA	Santena	260	MNC106
VISTEON INTERIOR SYSTEMS ITALIA S.P.A.	Villastellone	Cessata attività	MNC108
TE-VER S.P.A.	Andezeno	Crisi	CC118
EMBRACO EUROPE S.R.L.	Riva presso Chieri	265	CC136
EXITO S.R.L.	Riva presso Chieri	Crisi (da intervista)	CC136
BIOTEK S.R.L.	Riva presso Chieri	Crisi (da intervista)	CC136
MARASCHI E QUIRICI S.P.A.	Riva presso Chieri	Crisi (da intervista)	CC136

LEGENDA AREE INDUSTRIALI (\*) E AZIENDE IN CRISI



Aree industriali con criticità riferite agli immobili  
 3.1 Aree da ricollocare  
 3.2 Aree con previsione di dismissione  
 3.3 Aree sottoutilizzate con previsione di sviluppo  
 3.4 Aree con superfici produttive inutilizzate

894.322 mq



Aree industriali dismesse  
 5.1 Aree dismesse senza progettualità  
 5.2 Aree dismesse con progettualità

108.625 mq



Aziende con previsione di rilocalizzazione



Aziende con attività a rischio di incidente rilevante



Aziende con criticità ambientale



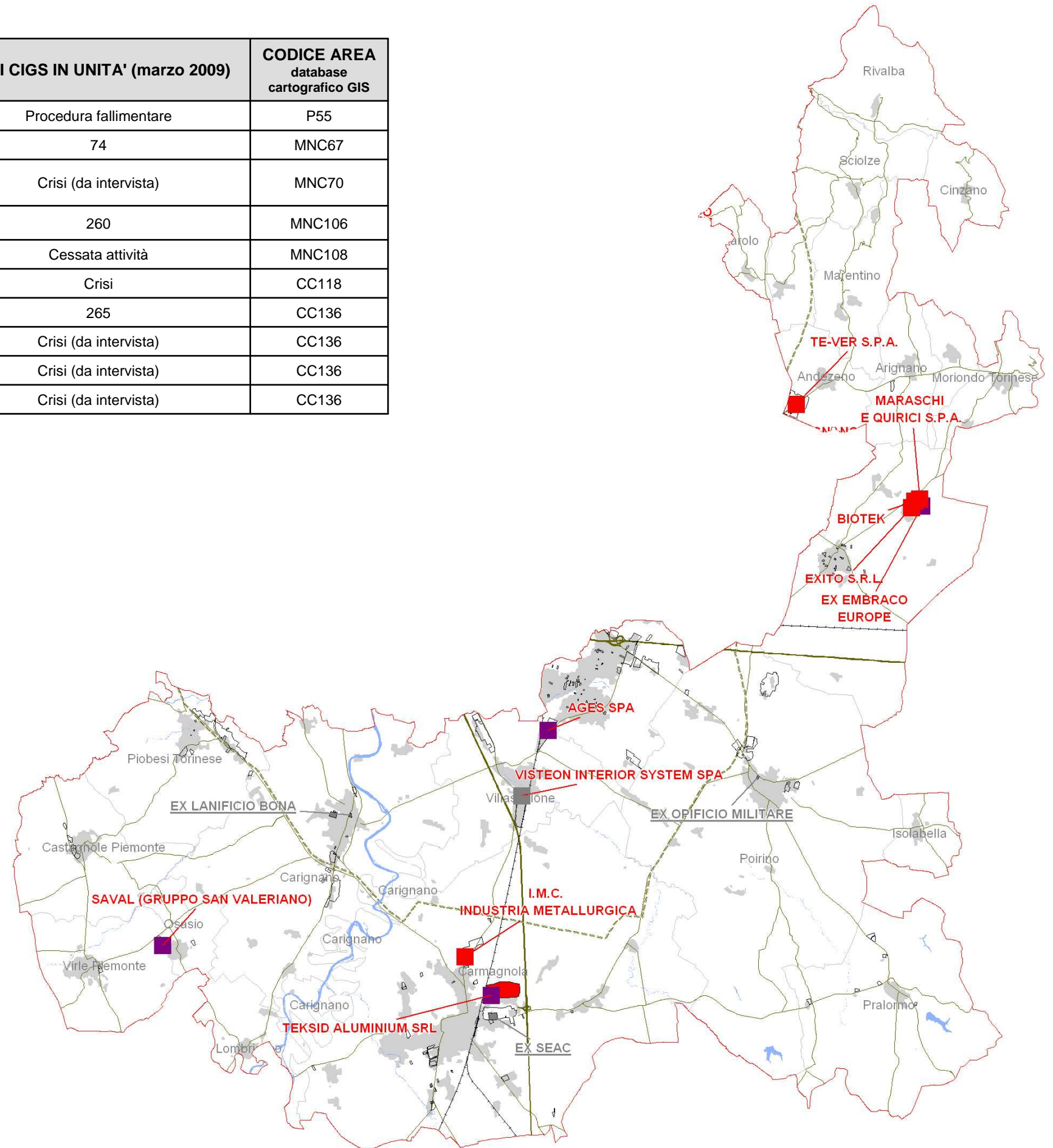
Aziende con crisi occupazionale (Fonte: Interviste, stampa)



Aziende con crisi occupazionale (Dati CIGS, fonte ORML)



Aziende con procedura fallimentare



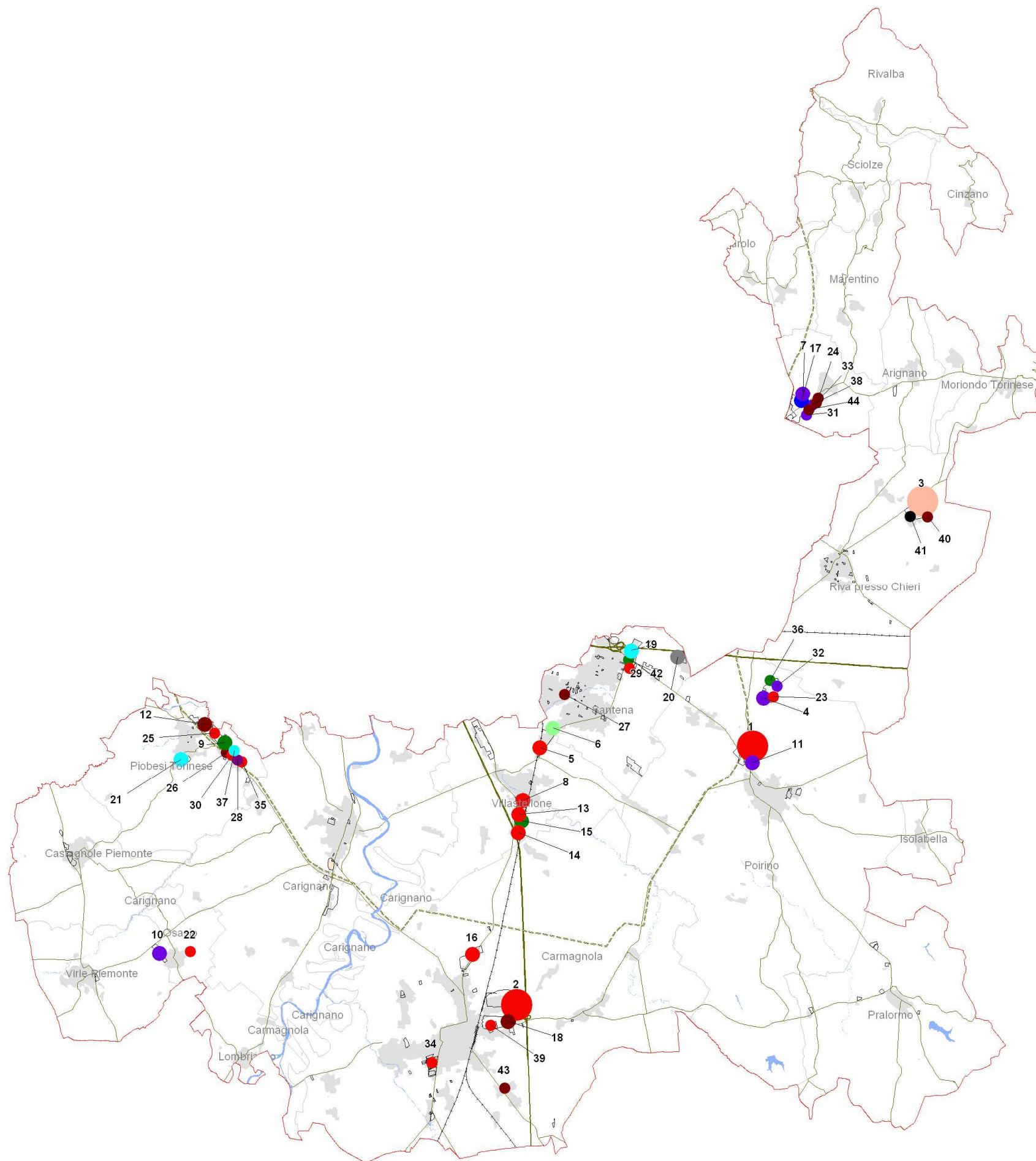
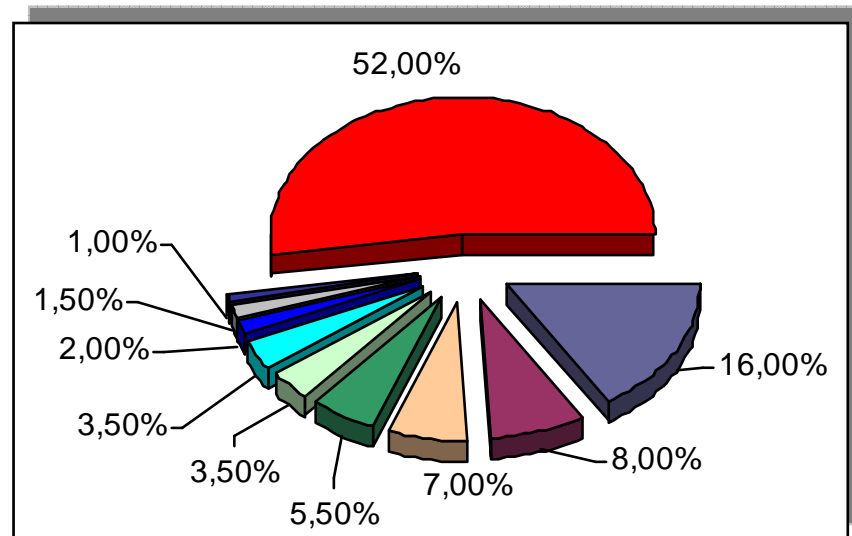
(\* Tutte le voci in legenda sono contenute nel database cartografico (GIS) della ricerca Analisi delle aree industriali 2008-2009)



**PRINCIPALI SETTORI PRODUTTIVI IN RELAZIONE AGLI ADDETTI DELLE AZIENDE PRINCIPALI (motore, leader e significative)**

- ACCIAIO - VEICOLISTICA / ACCESSORI = 3.582 (52 %)
- TESSILE = 1.098 addetti (16 %)
- ALIMENTARE = 549 (8 %)
- SPECIALI/IMPIANTI = 463 addetti (7 %)
- PLASTICA/CHIMICA = 367 addetti (5,5 %)
- SERVIZI/ENERGIA = 250 addetti (3,5 %)
- PRODOTTI PER L'EDILIZIA = 246 addetti (3,5 %)
- CARTA = 120 addetti (2 %)
- LOGISTICA = 100 addetti (1,5 %)
- SERRAMENTI = 73 addetti (1 %)
- FARMACEUTICA/PRODOTTI MEDICALI = n.d.

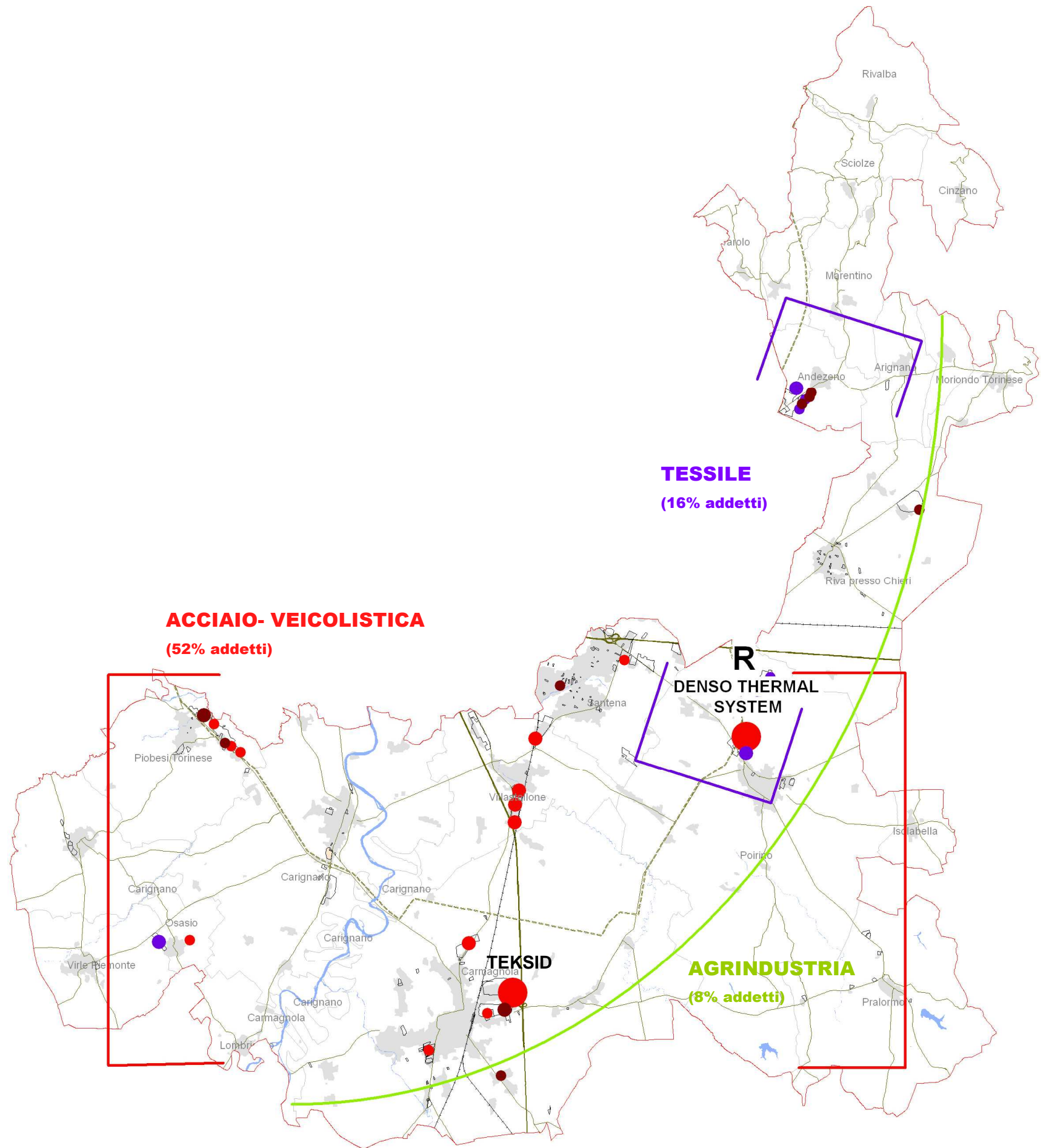
- AZIENDE MOTORE
- AZIENDE LEADER
- AZIENDE SIGNIFICATIVE



AZIENDE MOTORE - LEADER - SIGNIFICATIVE					
N.	DITTA	SETTORE	TIPOLOGIA AZIENDA	COMUNE	ADDETTI
1	DENSO THERMAL SYSTEMS S.P.A.	ACCIAIO - VEICOLISTICA	MOTORE	Poirino	1200
2	TEKSID ALUMINIUM S.R.L.	ACCIAIO - VEICOLISTICA	MOTORE	Carmagnola	950
3	EMBRACO EUROPE S.R.L.	SPECIALI	MOTORE	Riva Presso Chieri	463
4	AUNDE ITALIA S.P.A.	TESSILE	LEADER	Poirino	375
5	AGES SPA	ACCIAIO - VEICOLISTICA	LEADER	Santena	260
6	FL SELENIA SPA	SERVIZI	LEADER	Villastellone	250
7	GRUPPO CO.DE.TEX DI BORCA WANDA S.R.L.	TESSILE	LEADER	Andezeno	221
8	VISTEON INTERIOR SYSTEMS ITALIA S.P.A.	ACCIAIO - VEICOLISTICA	LEADER	Villastellone	216
9	BRENNTAG SPA	PLASTICA	LEADER	Piobesi Torinese	180
10	SAVAL (GRUPPO SAN VALERIANO)	TESSILE	LEADER	Virle Piemonte	170
11	FIDIVI	TESSILE	LEADER	Poirino	162
12	INDUSTRIE RIUNITE CAMPAGNOLO	ALIMENTARE	LEADER	Piobesi Torinese	146
13	AG S.A.S. DI ACCOSSATO GIOVANNI	ACCIAIO - VEICOLISTICA	LEADER	Villastellone	142
14	KEY SAFETY SYSTEMS S.R.L.	ACCIAIO - VEICOLISTICA	LEADER	Villastellone	139
15	ADLER EVO S.R.L.	PLASTICA	LEADER	Villastellone	137
16	I.M.C. - INDUSTRIA METALLURGICA CARMAGNOLESE SRL	ACCIAIO - VEICOLISTICA	LEADER	Carmagnola	131
17	ARCOPLASTICA - S.R.L.	CARTA	LEADER	Andezeno	120
18	DI VITA SPA	ALIMENTARE	LEADER	Carmagnola	100
19	LARIA LATERIZI RIVESTIMENTI ED AFFINI S.P.A.	EDILIZIA	LEADER	Santena	100
20	VALEO	LOGISTICA	LEADER	Santena	100
21	E. VIGOLUNGO (INCO Compensati)	EDILIZIA	LEADER	Piobesi Torinese	96
22	VMM	ACCIAIO - VEICOLISTICA	SIGNIFICATIVE	Osasio	90

AZIENDE MOTORE - LEADER - SIGNIFICATIVE					
N.	DITTA	SETTORE	TIPOLOGIA AZIENDA	COMUNE	ADDETTI
23	TEXTRIM	ACCIAIO - VEICOLISTICA	SIGNIFICATIVE	Poirino	86
24	KRAFT FOODS ITALIA S.P.A.	ALIMENTARE	SIGNIFICATIVE	Andezeno	80
25	TESSA S.P.A.	ACCIAIO - VEICOLISTICA	SIGNIFICATIVE	Piobesi Torinese	75
26	ECOPACK SPA	ALIMENTARE	SIGNIFICATIVE	Piobesi Torinese	75
27	LENTI-RUGGER	ALIMENTARE	SIGNIFICATIVE	Santena	73
28	IPEA	SERRAMENTI	SIGNIFICATIVE	Piobesi Torinese	73
29	FONDERIE 2A S.R.L.	ACCIAIO - VEICOLISTICA	SIGNIFICATIVE	Santena	72
30	TEKNO S.R.L.	ACCIAIO - VEICOLISTICA	SIGNIFICATIVE	Piobesi Torinese	69
31	LUIGI CHIAVAZZA	TESSILE	SIGNIFICATIVE	Andezeno	64
32	FINI- STAMPA (GIORDANETTO SPA)	TESSILE	SIGNIFICATIVE	Poirino	63
33	MORANDO	ALIMENTARE	SIGNIFICATIVE	Andezeno	61
34	CIEMMECI SRL	ACCIAIO - VEICOLISTICA	SIGNIFICATIVE	Carmagnola	58
35	OSVAT S.R.L.	ACCIAIO - VEICOLISTICA	SIGNIFICATIVE	Piobesi Torinese	54
36	AMGOM S.R.L.	PLASTICA	SIGNIFICATIVE	Poirino	50
37	RAME SERVICE S.A.S. DI BUGNONE MARINO VIVALDI ROMANO & C.	EDILIZIA	SIGNIFICATIVE	Piobesi Torinese	50
38	FANTINEX S.P.A.	TESSILE	SIGNIFICATIVE	Andezeno	43
39	C.A.M. - COSTRUZIONE ATTREZZATURE MECCANICHE S.R.L.	ACCIAIO - VEICOLISTICA	SIGNIFICATIVE	Carmagnola	40
40	MARASCHI E QUIRICI S.P.A.	ALIMENTARE	SIGNIFICATIVE	Riva Presso Chieri	14
41	BIOTEK S.R.L.	FARMACEUTICA	SIGNIFICATIVE	Riva Presso Chieri	n.d.
42	SINTESI E RICERCA S.P.A.	PLASTICA	SIGNIFICATIVE	Santena	n.d.
43	PASTA BERRUTO (GRUPPO ARRIGHI)	ALIMENTARE	SIGNIFICATIVE	Carmagnola	n.d.
44	MONVISO S.P.A.	ALIMENTARE	SIGNIFICATIVE	Andezeno	n.d.

**R** CENTRI RICERCA  
[ ] COMPARTI PRODUTTIVI



**DESCRIZIONE SINTETICA DEI NODI**

**10 ENCLAVE DI CARIGNANO**

- Modesta vivacità multisettoriale
- Sistema urbano di Carignano caratterizzato da processi volti al mantenimento di relativi livelli di occupazione e imprenditorialità
- Uscita dal mercato di alcuni dei maggiori produttori "storici" (impresa Bona)
- Pigrizia della economia manifatturiera
- Interruzione dei processi di espansione manifatturiera prefiguratisi precedentemente lungo l'asse della s.s. n.20 in uscita da Torino

**11 SISTEMA "COMPLESSO" DI CARMAGNOLA - NODO DI RIEQUILIBRIO**

- Saturazione logistica di alcune parti dell'area e alta mortalità d'impresa
- Accentuata scomposizione funzionale dell'area con alcune parti oggetto di progressiva dequalificazione produttiva
- Possibilità per la porzione orientale del sistema di diventare funzione di decongestionamento del centro storico e nodo di riequilibrio dell'intero sistema
- I processi di riagglomerazione in atto coinvolgono la meccanica e la meccanica avanzata (non escludendo una relativa differenziazione nella chimica, nella gomma e nella plastica)

**12 ASSE DELLA S.S. 383 DI VILLASTELLONE**

- Crisi dei comparti storici della meccanica e dei beni strumentali
- Area ex Stars con funzione di polarizzazione industriale di rilievo (necessaria predisposizione di una bretella di collegamento all'autostrada Torino- Savona)
- Processo di selezione localizzativa puntuale in atto, con conseguente indebolimento delle relazioni funzionali assiali

**15 SISTEMA "EVASO" OCCIDENTALE - FUOCO DI RIEQUILIBRIO**

- Diffusi processi di crescita nei comparti della meccanica e dei beni strumentali, con alcuni scivolamenti del tessile carmagnolese e chierese
- Interruzione dei processi di crescita diffusa, sostituiti da una polarizzazione piuttosto marcata in corrispondenza del nucleo di Masio
- Area legata al sistema della veicolistica metropolitana (Magnetit Marelli)
- Sistema di Poirino potrà avere funzione strategica di riequilibrio della regione sud-orientale

**I SISTEMI**

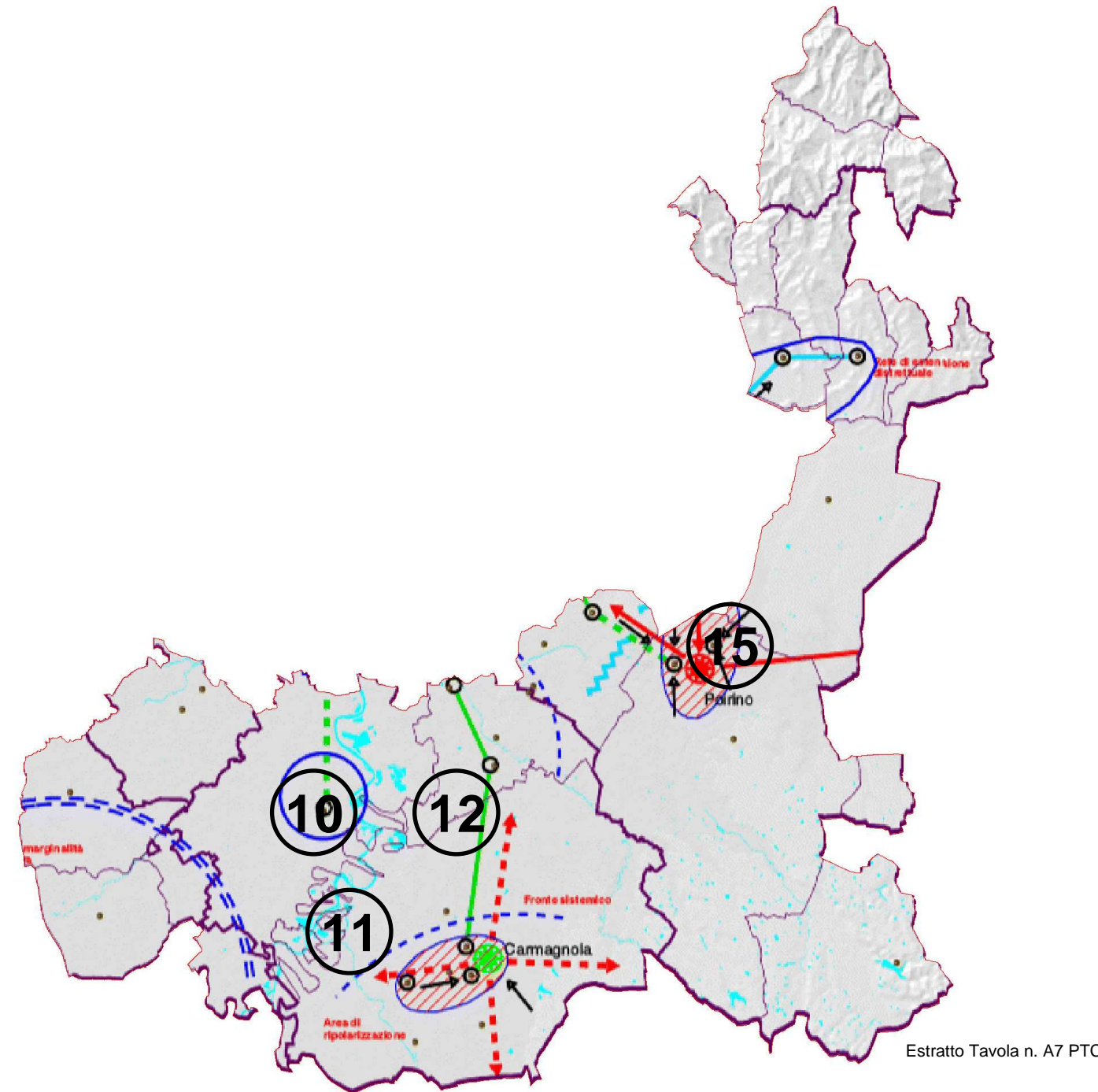
**CARMAGNOLA**

- Disindustrializzazione diffusa in ogni segmento del sistema
- Intensi processi di delocalizzazione d'impresa in atto nella regione orientale dell'area

**INDICAZIONI**

(Tav. A.7 PTC1)

<b>AREE DI RIPOLARIZZAZIONE</b>	<b>SISTEMI DI VALORIZZAZIONE LOCALE</b>
CARMAGNOLA POIRINO	CARIGNANO
<b>NODI DI RIEQUILIBRIO SOTTOSISTEMICO</b>	<b>FUOCHI DI RIEQUILIBRIO SISTEMICO</b>
CARMAGNOLA	POIRINO



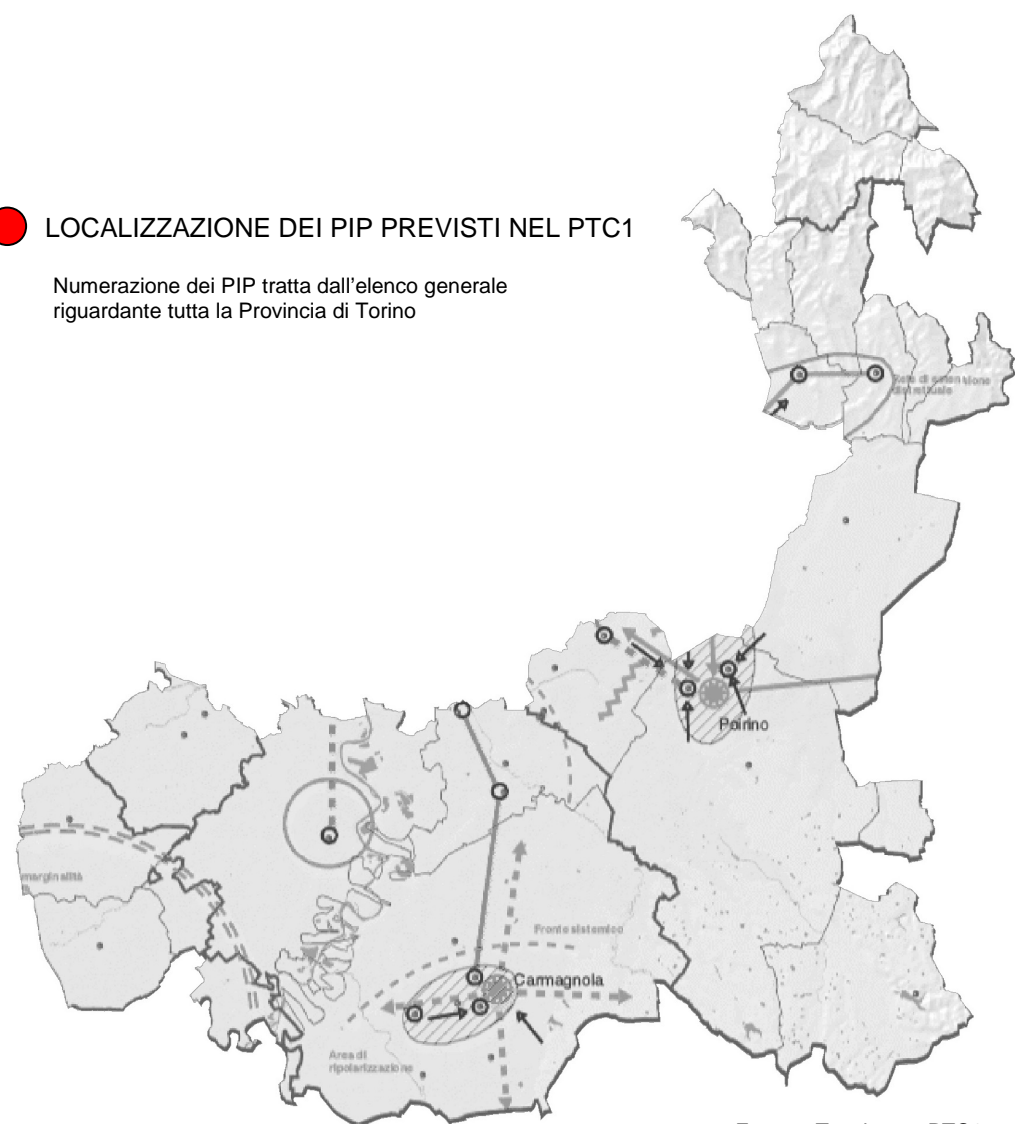
Estratto Tavola n. A7 PTC1



Fonte: Relazione Atlante della Manifattura Provinciale 2000

**● LOCALIZZAZIONE DEI PIP PREVISTI NEL PTC1**

Numerazione dei PIP tratta dall'elenco generale riguardante tutta la Provincia di Torino



Estratto Tavola n. 7 PTC1



Estratto Tavola n. 7 PTC1

**AZIONI MATERIALI PREVISTE**

**REALIZZAZIONE PIP PREVISTI ED IN CORSO NEL PTC 1**

AZIONI	ATTUAZIONE AL 2009
NON SONO STATI PREVISTI PIP	

**AZIONI IMMATERIALI PREVISTE**

**INDICAZIONE DA SCHEDA AZIONE LOCALE**

AZIONI	ATTUAZIONE

**2008 VARIAZIONI RILEVANTI E COERENZE PROGETTUALI CON IL PTC1**

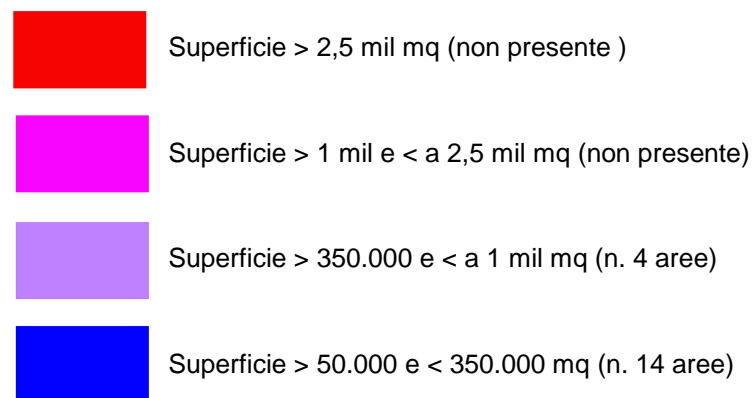
	COERENZA VARIANTI CON PTC1	FASI ATTUATIVE
NON SONO STATI REALIZZATI PIP		

XXX alta  
 XX media  
 X bassa/indifferente

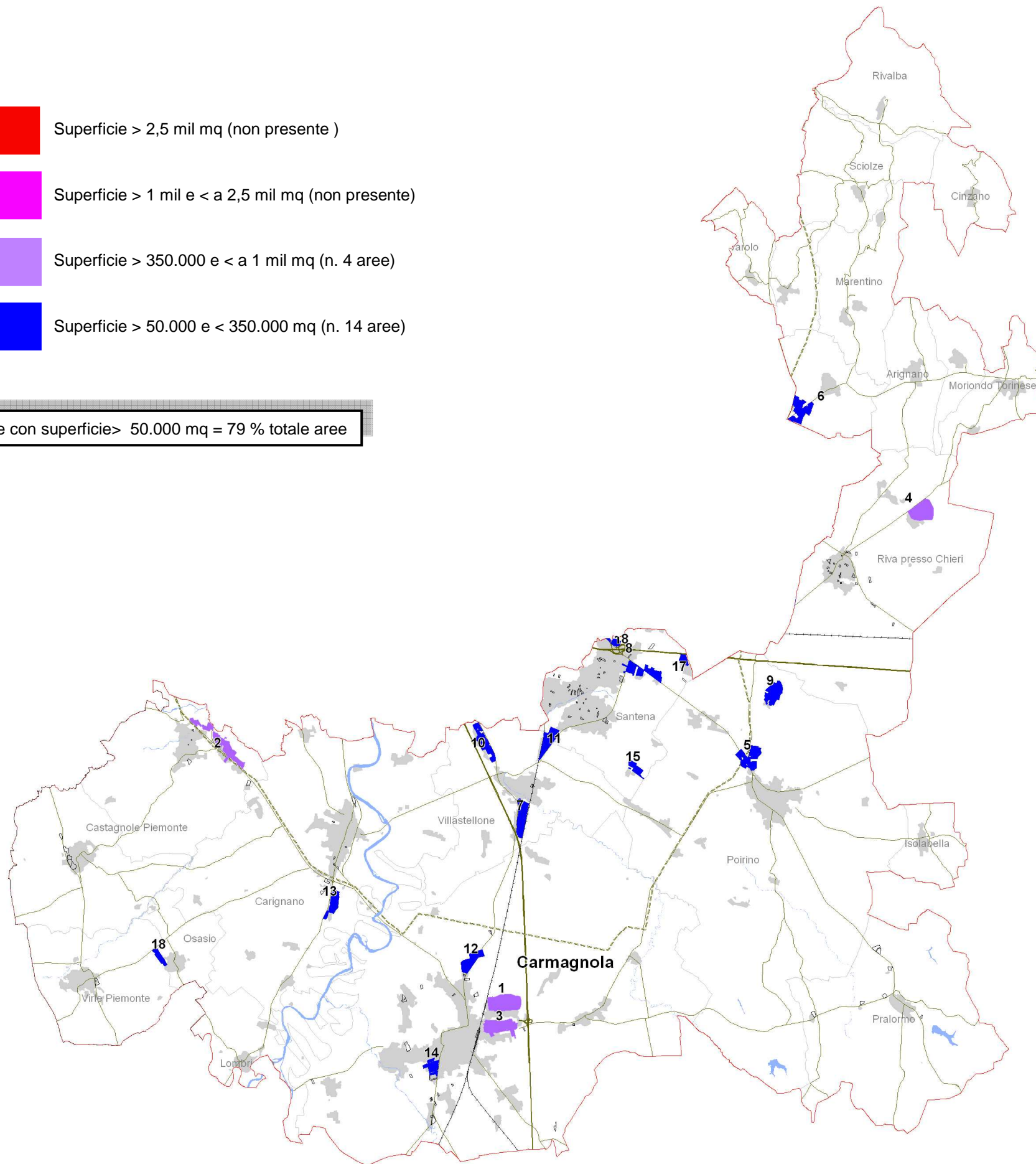
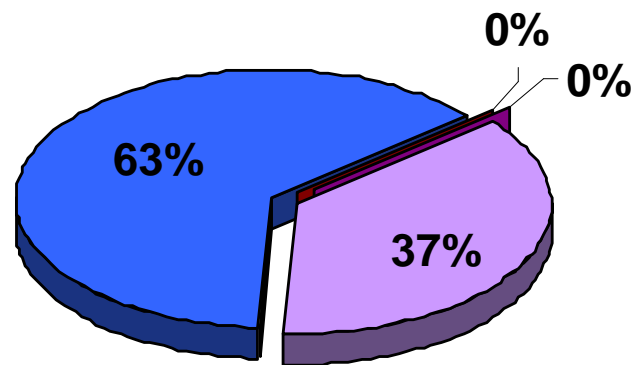


FORZA	DEBOLEZZA	MINACCIA	OPPORTUNITA'
<ul style="list-style-type: none"> <li>- "Big player": Denso Thermal System comprendente anche Centro Ricerche</li> <li>- Presenza di aziende multinazionali nel settore automotive-veicolistico</li> <li>- Agrindustria (Di Vita, Kraft Foods, Morando, Rugger-Lenti)</li> <li>- Filiera del tessile (Fidivi, Co.de.tex)</li> <li>- Qualità ambientale del territorio</li> <li>- Ottima accessibilità stradale e autostrada Torino-Genova</li> </ul>	<ul style="list-style-type: none"> <li>- Lento ma costante decremento degli occupati nelle grandi aziende in particolare nel settore veicolistico (Embraco Europe, Ages, Teksid, Visteon)</li> <li>- Centri decisionali delle principali aziende esterne al territorio (Embraco Europe, Teksid, Visteon, Denso Thermal System, Selenia)</li> <li>- Crisi Ages</li> </ul>	<ul style="list-style-type: none"> <li>- Competizione con i distretti territoriali internazionali a vocazione veicolistica</li> <li>- Possibili effetti dirompenti della crisi in particolare nella fornitura relativa all'automotive</li> <li>- Ulteriore compromissione del territorio per ampliamenti aree produttive</li> </ul>	<ul style="list-style-type: none"> <li>- Valorizzazione di produzioni locali nel settore alimentare</li> <li>- Filiera delle fonti rinnovabili</li> <li>- Nuovo stabilimento Fresco Italia srl (produzione gelati) e laboratorio CCS Aosta a Carmagnola</li> <li>- Polo logistico sito Teksid aluminium</li> <li>- Presenza di aree dismesse e sottoutilizzate da riqualificare (Embraco, Teksid)</li> </ul>

NUMERO	COMUNE	SUPERFICIE
1	Carmagnola	495.330,05
2	Piobesi Torinese	447.097,48
3	Carmagnola	417.691,76
4	Riva presso Chieri	398.992,28
5	Poirino	326.943,98
6	Andezeno	319.011,25
7	Villastellone	306.091,13
8	Santena	302.197,66
9	Poirino	299.445,11
10	Villastellone	279.180,83
11	Villastellone	252.048,86
12	Carmagnola	235.806,72
13	Carignano	196.096,72
14	Carmagnola	156.708,24
15	Santena	108.577,36
16	Virle Piemonte	93.903,72
17	Santena	67.775,64
18	Santena	67.046,42



Aree con superficie > 50.000 mq = 79 % totale aree



**RIFERIMENTI BIBLIOGRAFICI**

- Architettura Industria Piemonte negli ultimi 50 anni /Edilizia industriale e paesaggio – R. Gabetti, G. Avidgor - Cassa di Risparmio di Torino, 1977;
- Imprese ed economia in Piemonte/Dalla grande crisi ad oggi - V. Castronovo - Cassa di Risparmio di Torino, 1977;
- Piano territoriale di Coordinamento della provincia di Torino /Quaderni del Piano/Industria - P. Foietta, G. Savino - Provincia di Torino 1999;
- Atlante della Manifattura Provinciale 2000 - S. Conti, E. Barone - Provincia di Torino, 2001;
- TorinoMilano 2010/Una ferrovia, due poli, una regione europea - G. Russo - CCIAA Milano/CCIAA Torino, 2004;
- Piemonte Informa /Insedimenti & investimenti produttivi n°39/2006 – Finpiemonte, 2006;
- Atlante delle zone industriali della provincia di Torino/Relazione di sintesi – M. Da Vià, I. Chiola - Environment Park, 2006;
- Geografia d'impresa 2008/Osservatorio sulle dinamiche imprenditoriali degli ultimi 35 anni in Piemonte - R. Strocco con E. Porta, D. Bobbio, F. Marrocchi, C. Della Sala - Unioncamere Piemonte, 2008;
- I Quaderni del territorio piemontese: le prospettive del Nord-Ovest - C. Casalino, A. Mazzoccoli - Ires, 2008;
- Piano Territoriale Regionale/Norme di Attuazione - Regione Piemonte, 2008;
- Piano Territoriale Regionale/Tavole della conoscenza/Strategia 4 /Ricerca Innovazione e Transizione Produttiva - Regione Piemonte, 2008;
- Analisi congiunturale della crisi in Piemonte - L. Morosini - Cgil/Ires, 05/2009

**SITOGRAFIA****Immagini**

- [www.googleearth.it](http://www.googleearth.it)
- <http://radext.provincia.torino.it/csist/pagine/index.asp> (ortofoto 2006)
- [http://www.regione.piemonte.it/sit/argomenti/pianifica/servizi\\_on\\_line/home.htm](http://www.regione.piemonte.it/sit/argomenti/pianifica/servizi_on_line/home.htm) (mosaicatura PRG)

**Ricerca dati**

- [www.provincia.torino.it/sportello-lavoro/centri\\_impiego/pubblicazioni/mercato](http://www.provincia.torino.it/sportello-lavoro/centri_impiego/pubblicazioni/mercato)
- [www.azitorino.it](http://www.azitorino.it)
- [www.piemonteincifre.it](http://www.piemonteincifre.it)

**Ricerca aziende**

- [www.storiadell'industria.it](http://www.storiadell'industria.it)
- [www.kompassitalia.it](http://www.kompassitalia.it)

**Enti/centri di ricerca**

Centro ricerca DENSO Thermal System

**Aziende motore**

- [www.denso-ts.com](http://www.denso-ts.com)
- [www.teksidaluminum.com](http://www.teksidaluminum.com)
- [www.embraco.com](http://www.embraco.com)

**Altre aziende**

- [www.aunde.it](http://www.aunde.it)
- [www.agesspa.it](http://www.agesspa.it)
- [www.flselenia.it](http://www.flselenia.it)
- [www.codetex.com](http://www.codetex.com)
- [www.brenntag.it](http://www.brenntag.it)

**CREDITS**

Quaderni a cura di:  
Studio FFWD architettura  
Piazza Pistoni 3, 10015 Ivrea  
Tel e fax: 0125 627127  
Mail: [studio@ffwd-architettura.it](mailto:studio@ffwd-architettura.it)  
Web: [www.ffwd-architettura.it](http://www.ffwd-architettura.it)  
Arch. Antonio Cinotto  
e Arch. Mariangela Angelico