



AGGIORNAMENTO E ADEGUAMENTO DEL
PIANO TERRITORIALE DI
COORDINAMENTO
PROVINCIALE



PROGETTO DEFINITIVO
ALLEGATO 2 – QUADERNO
ANALISI DEGLI INSEDIAMENTI
PRODUTTIVI DI RILEVANZA
SOVRACOMUNALE
CHIVASSESE

Variante al PTC1 ai sensi dell'art. 10 della legge regionale n. 56/77 e s.m.i., secondo le procedure di cui all'art. 7

Adottata dal Consiglio della Provincia di Torino con deliberazione n. 26817 del 20/07/2010

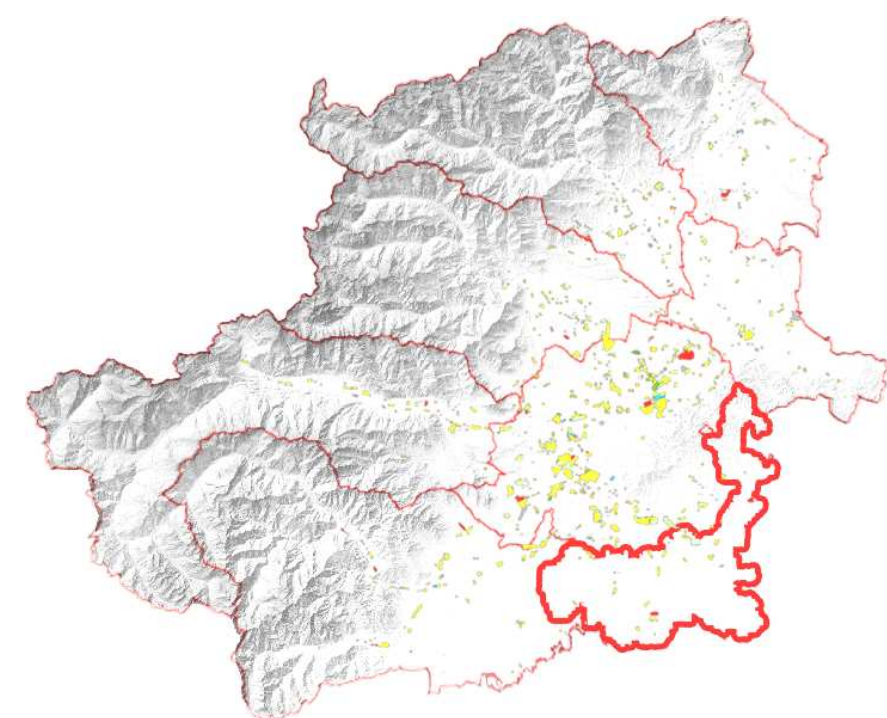
Approvata dal Consiglio della Regione Piemonte con deliberazione n. 121-29759 del 21/07/2011 e pubblicato sul BUR n. 32 del 11/08/2011

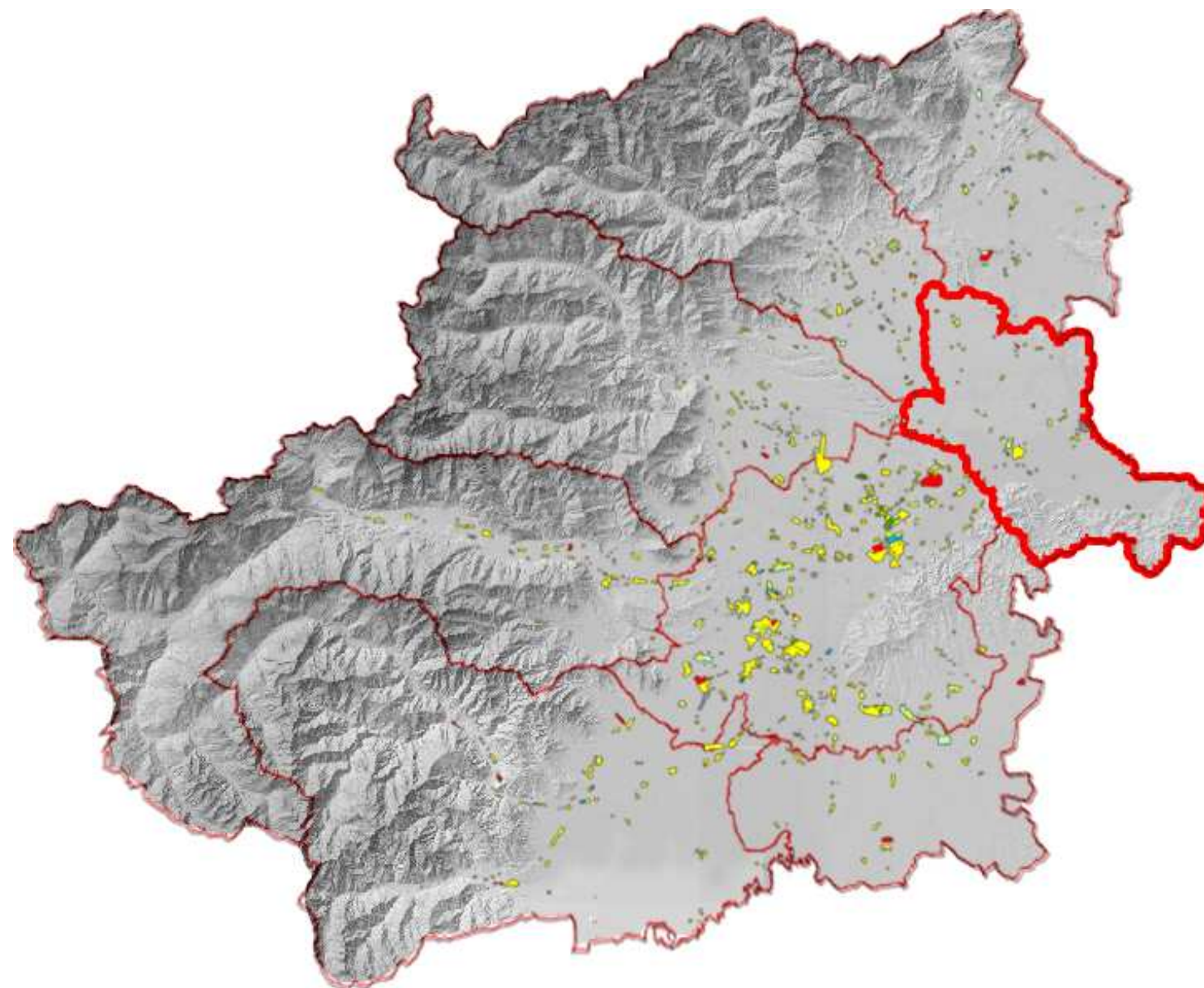
Presidente:
Antonio SAITTA

Coordinatore del progetto e responsabile del procedimento:
Direttore Area territorio, trasporti e protezione civile - Paolo Foietta



PROVINCIA INDUSTRIALE 2020 AMBITO CHIVASSESE

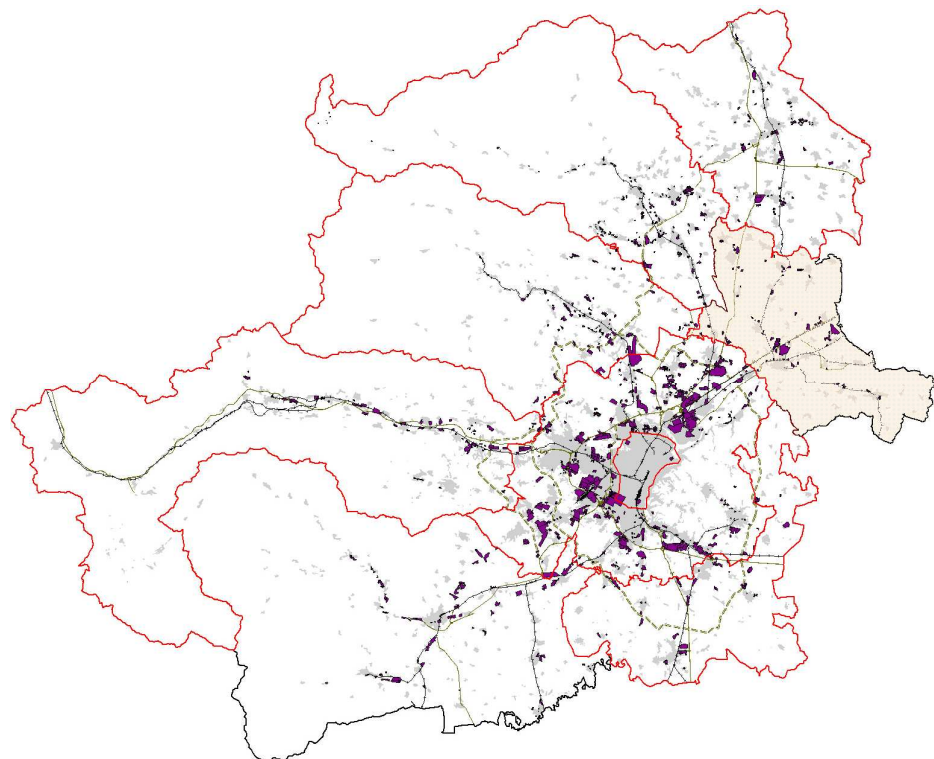




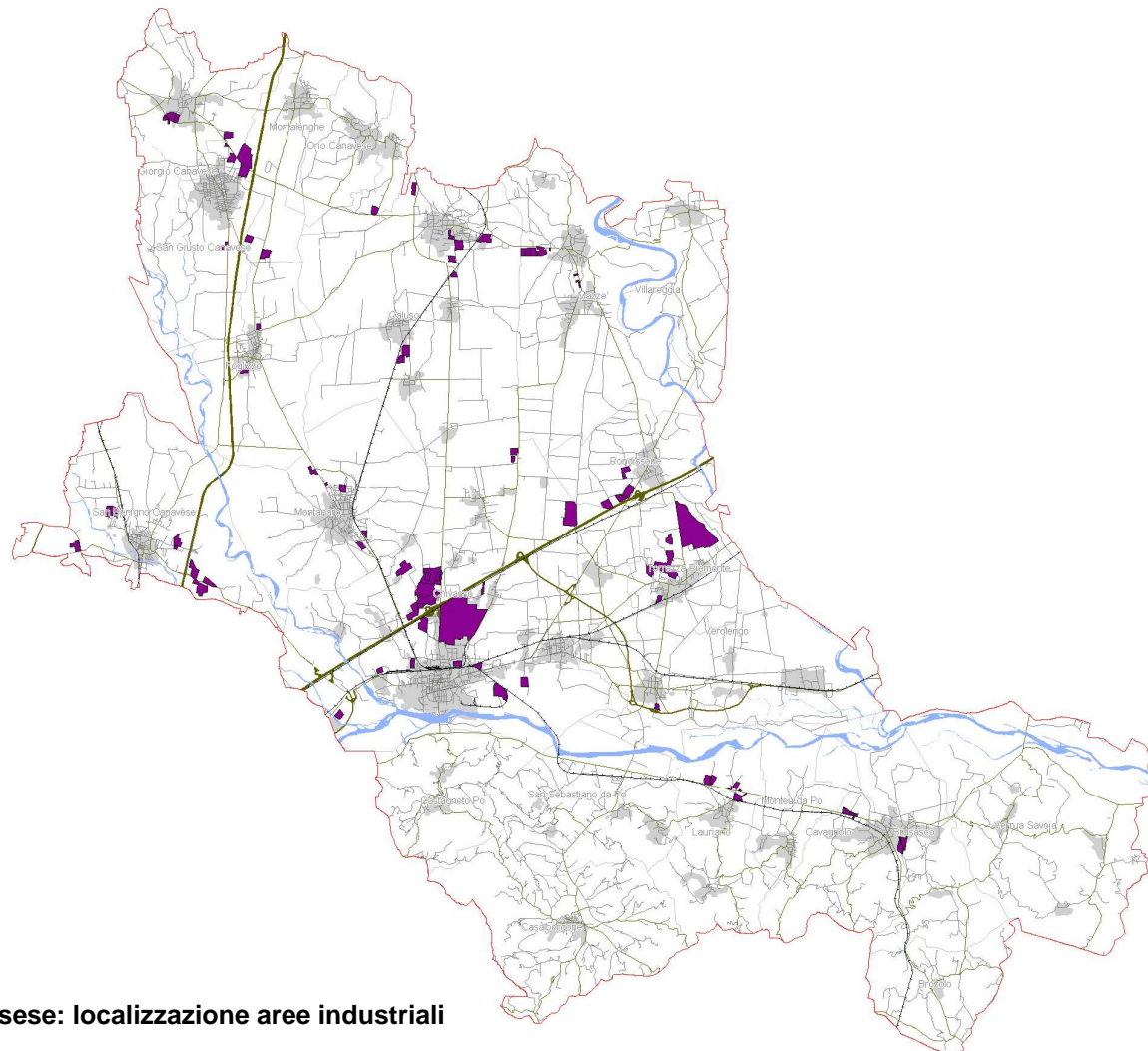
INDICE ELABORATI AMBITO CHIVASSESE		
Tavola 0	Indice elaborati	p. 1
Tavola 1	Scheda di sintesi	p. 2
Tavola 2	Stato evolutivo delle aree produttive con individuazione poli di sviluppo economico e progetti strategici	p. 3
Tavola 3	Sviluppo: - aree produttive di nuova realizzazione (post 2006) - aree produttive in previsione	p. 4
Tavola 4	Crisi 2008- 2009: confronto avviamenti al lavoro CPI Provincia di Torino e dati Chivassese	p. 5
Tavola 5	Criticità: -aree produttive critiche -aree produttive dismesse -aziende in crisi	p. 6
Tavola 6	Localizzazione aziende motore, leader e significative per settore produttivo	p. 7
	Tabella 6: Elenco aziende principali localizzate	p. 8
Tavola 7	Comparti e poli strategici	p. 9
Tavola 8	Analisi PTC1: Localizzazione e analisi aree PIP e aree PIS. Quadro di unione in sovrapposizione allo stato evolutivo 2008 delle aree industriali	p. 10
Tavola 9	Analisi PTC 1 – Nodi e indicazioni	p. 11
Tavola 10	Azioni programmate nel PTC 1 e stato di attuazione. Elenco varianti di rilievo al PTC 1 – Coerenze progettuali e stato di attuazione	p. 12
Tavola 11	Analisi SWOT	p. 13
Tavola 12	Localizzazione e classificazione per superficie degli ambiti industriali	p. 14
Tavola 13	Bibliografia - Sitografia - Credits	p. 15

CHIVASSESE

Barone Canavese, Brozolo, Brusasco, Caluso, Casalborgone, Castagneto Po, Cavagnolo, Chivasso, Foglizzo, Lauriano, Mazze', Montalenghe, Montanaro, Monteu da Po, Orio Canavese, Rondissone, San Benigno Canavese, San Giorgio Canavese, San Giusto Canavese, San Sebastiano da Po, Torrazza Piemonte, Verolengo, Verrua Savoia, Villareggia

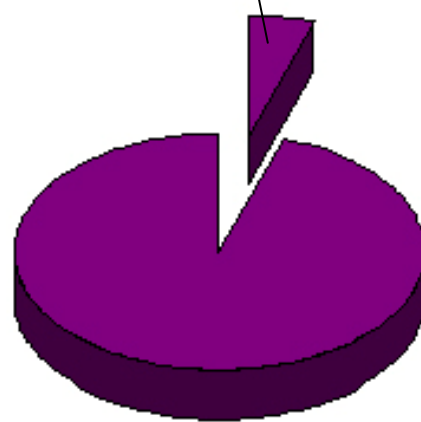


Provincia di Torino: localizzazione aree industriali



Chivassese: localizzazione aree industriali

Superficie territoriale aree industriali
Chivassese = 5.498.849 mq (5%)



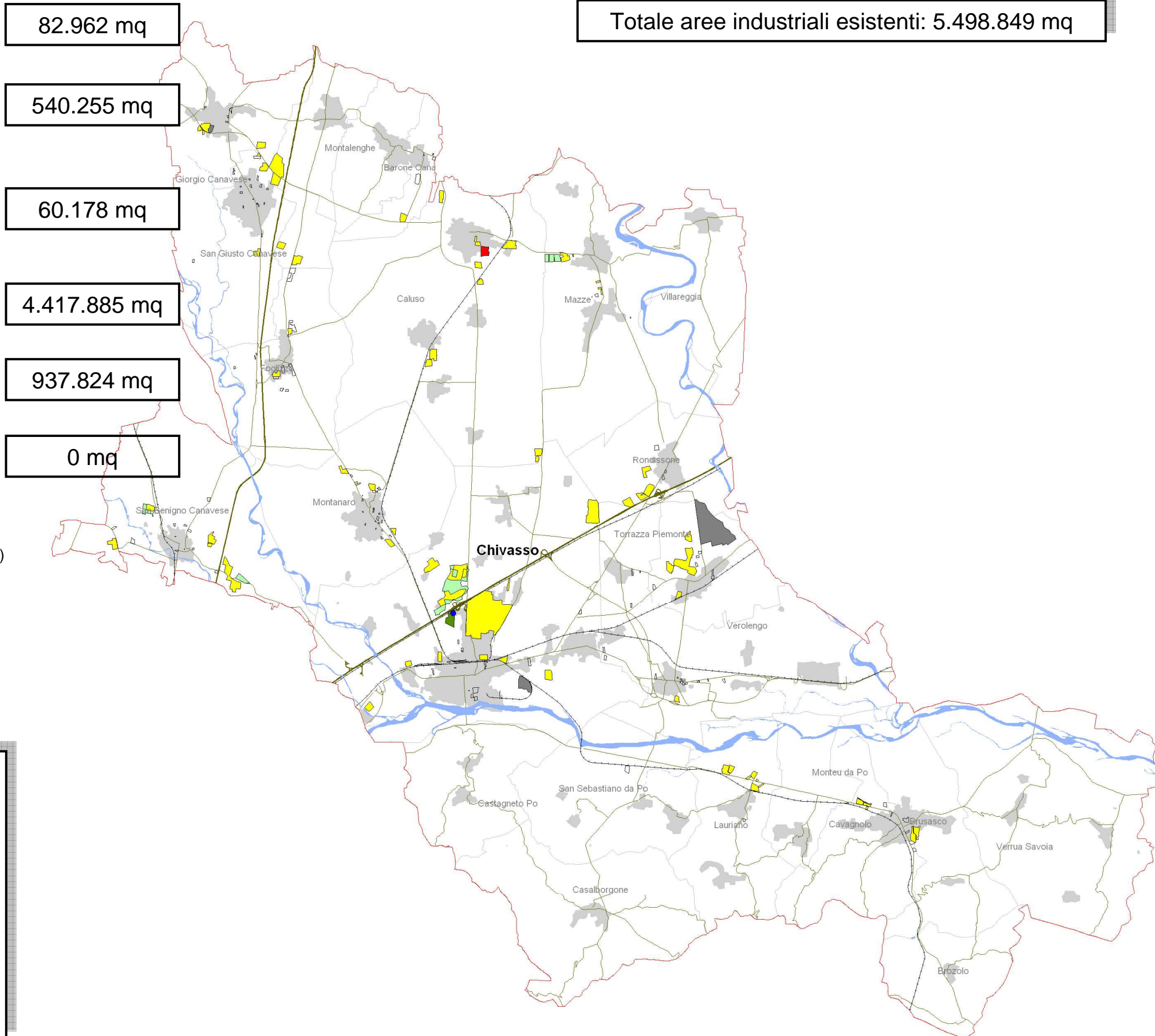
Superficie territoriale aree industriali
in Provincia di Torino = 98.670.992 mq

POPOLAZIONE	81.904 abitanti	
CONFRONTO REDDITO AMBITO CHIVASSESE - AMBITO AMT	- 10,8% (reddito medio chivassese = 18.683 euro)	
SUPERFICIE TERRITORIALE	422,7 kmq	
SUPERFICIE AREE PRODUTTIVE (esistenti e in previsione)	6.039.104 mq	
AVVIAMENTI SETTORE INDUSTRIA CPI - Addetti industria Provincia di Torino 2008 = 25,60 % - Avviamenti al lavoro Provincia di Torino 2008 = 30,39 % - Avviamenti al lavoro CPI Chivasso 2008 = 32,52 % - Confronto Il trimestre 2009 - Il trimestre 2008 = - 27,00 %		
N.B. escluso settore delle costruzioni Fonte: Osservatorio Regionale Mercato del Lavoro		
AREE PRODUTTIVE CENSITE	n. 54 AREE INDUSTRIALI	
AZIENDE CENSITE	n. 49 AZIENDE	
PIANI PER GLI INSEDIAMENTI PRODUTTIVI (PIP e PIS)	n. 4 PIP superficie totale: 908.953 mq superficie realizzata: 41% (374.237 mq)	
PRINCIPALI AMBITI INDUSTRIALI (aggregazioni di aree produttive) PER SUPERFICIE TERRITORIALE 0 ambiti > 2,5 mil mq 31 % ambiti tra 1 e 2,5 mil mq 16 % ambiti tra 350.000 e 1 mil mq 53 % ambiti > 50.000 mq	ELENCO AMBITI INDUSTRIALI > 350.000 mq 1 - CHIVASSO 2 - CHIVASSO	
CENTRI RICERCHE	CENTRO RICERCA TECHFAB	
COMPARTI E POLI STRATEGICI	POLO LANCIA POLO CHIND POLO OTTICA/MODA POLO FICTION	
POLI DI SVILUPPO ECONOMICO (aree > 200.000 mq con almeno 15% superficie territoriale terziario-commerciale)	Non presenti	
AZIENDE "MOTORE" (addetti > 4-500) N.B. Di proprietà estera in colore rosso	PLASTIC COMPONENTS AND MODULES AUTOMOTIVE (GRUPPO MAGNETI MARELLI) LUXOTTICA M.A.C METALLURGICA ASSEMBLAGGIO CARPENTERIA	E.M.A.R.C. S.P.A. - ENGINEERING DYTECH PININFARINA S.P.A.
PRINCIPALI AZIENDE IN CRISI STRUTTURALE (Dati CIGS marzo 2009)	SEFI E.M.A.R.C. S.P.A. - ENGINEERING SEVEN STEEL S.R.L. M.A.C METALLURGICA ASSEMBLAGGIO CARPENTERIA	DITTA ARANCIO CPG INTERNATIONAL SPA GDS SFERAL WWT SRL PININFARINA S.P.A.
PRINCIPALI INTERVENTI IN PREVISIONE (PROGETTI STRATEGICI - PTI)	- Parco tecnologico per le PMI	
ENTI/AREE A GESTIONE	Non presenti	

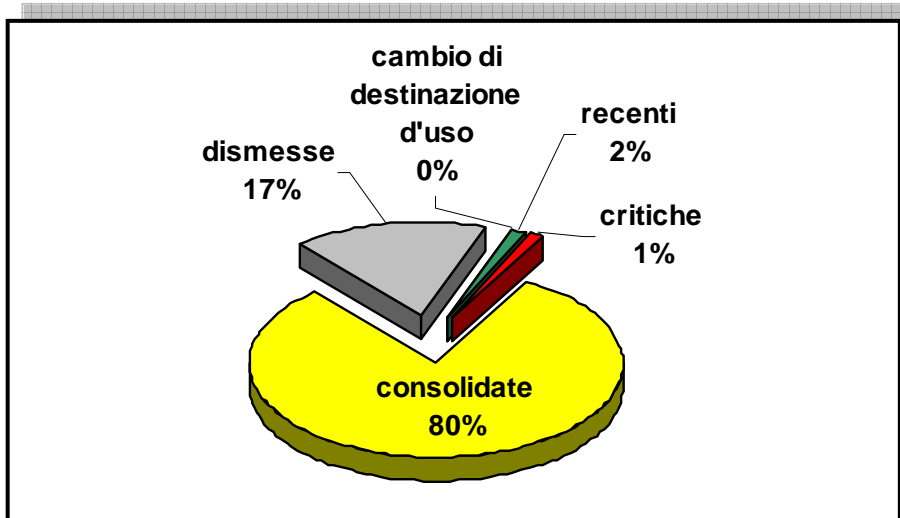
LEGENDA AREE INDUSTRIALI (*)

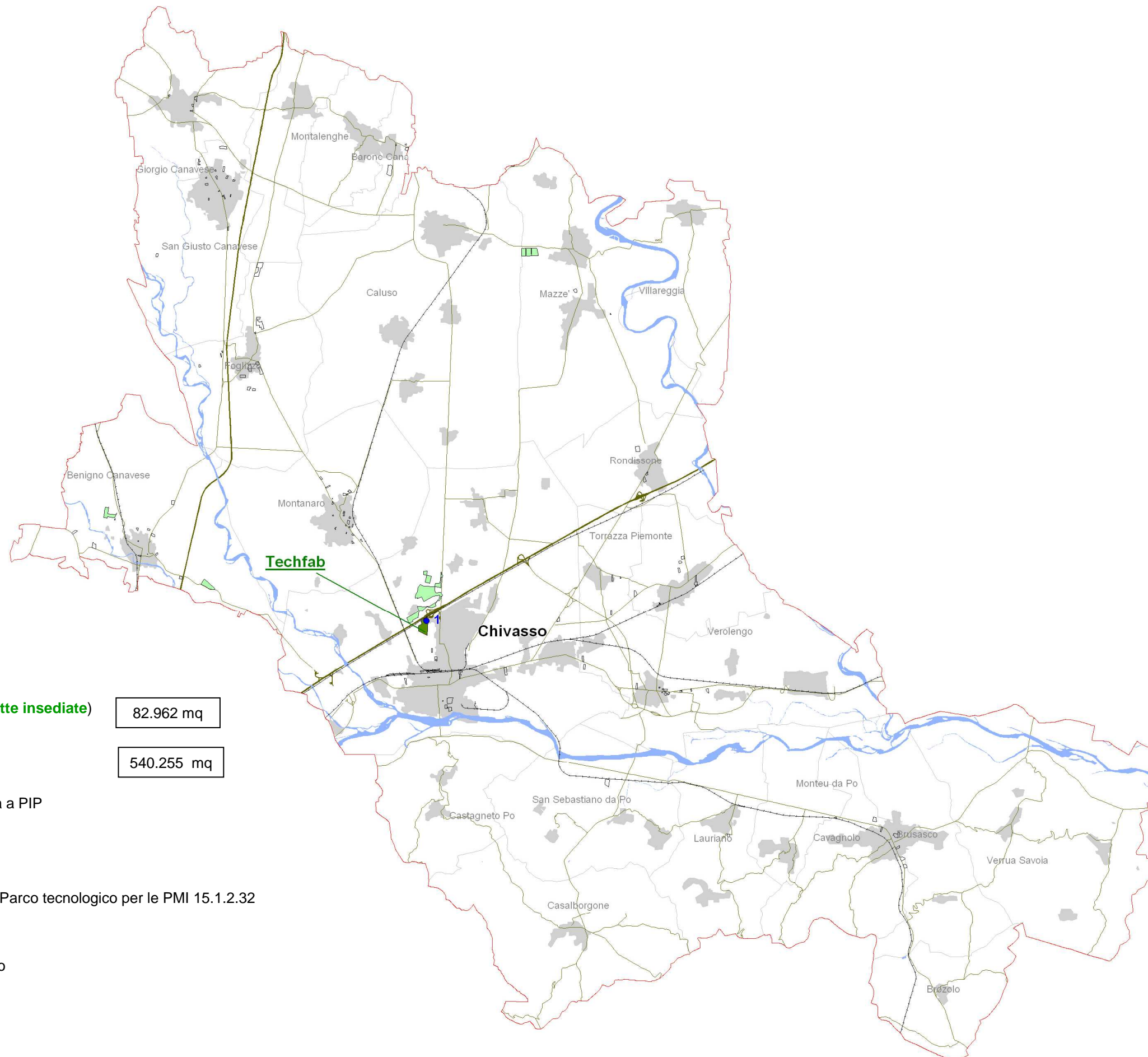
- Aree industriali recenti o in corso di realizzazione
 - 1.1 Aree di recente insediamento (2006)
 - 1.2 Aree in corso di realizzazione
- Previsione di sviluppo di aree ad uso industriale
 - 2.1 Nuova area
 - 2.2 Ampliamento di area esistente e/o area soggetta a PIP
 - 2.3 Aree di riqualificazione o nuove aree APEA
 - 2.4 Aree con lotti disponibili già urbanizzati
- Aree industriali con criticità riferite agli immobili
 - 3.1 Aree da ricollocare
 - 3.2 Aree con previsione di dismissione
 - 3.3 Aree sottoutilizzate con previsione di sviluppo
 - 3.4 Aree con superfici produttive inutilizzate
- Aree industriali consolidate al 2006
 - 4.1 Aree con ricerca (R) o innovazione
 - 4.2 Aree con incrementi produttivi
 - 4.3 Aree consolidate al 2006
- Aree industriali dismesse
 - 5.1 Aree dismesse senza progettualità
 - 5.2 Aree dismesse con progettualità
- Cambio di destinazione d'uso dell'area industriale
 - 6.1 Aree con cambio di destinazione d'uso conclusa o in corso
 - 6.2 Aree con previsione di cambio di destinazione d'uso
- Altre aree produttive da Atlante della Manifattura
- Progetti strategici (terziario-commerciale; residenziale; viabilità)
- Poli di sviluppo economico

Totale aree industriali esistenti: 5.498.849 mq



(* Tutte le voci in legenda sono contenute nel database cartografico (GIS) della ricerca Analisi delle aree industriali 2008-2009)

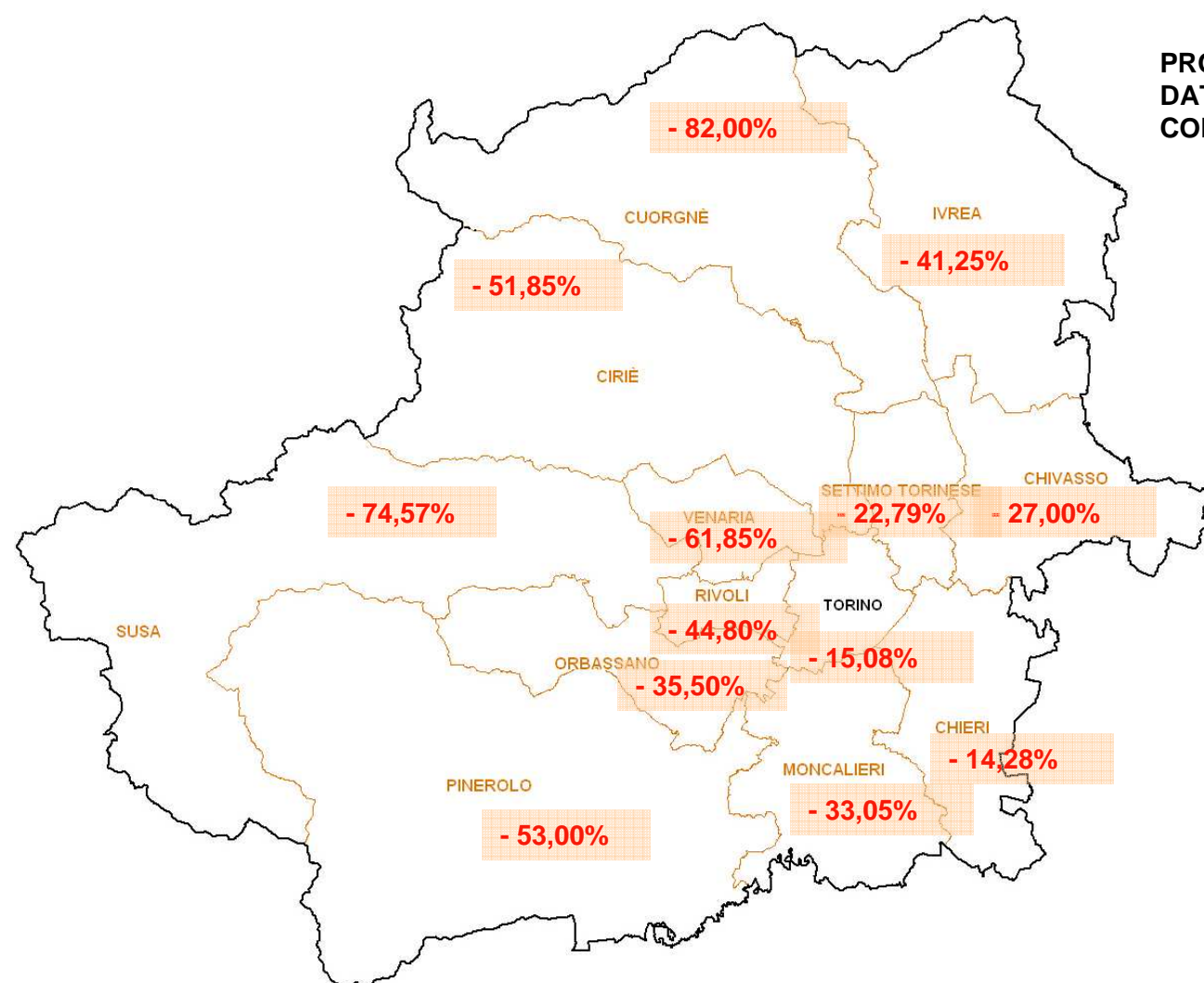




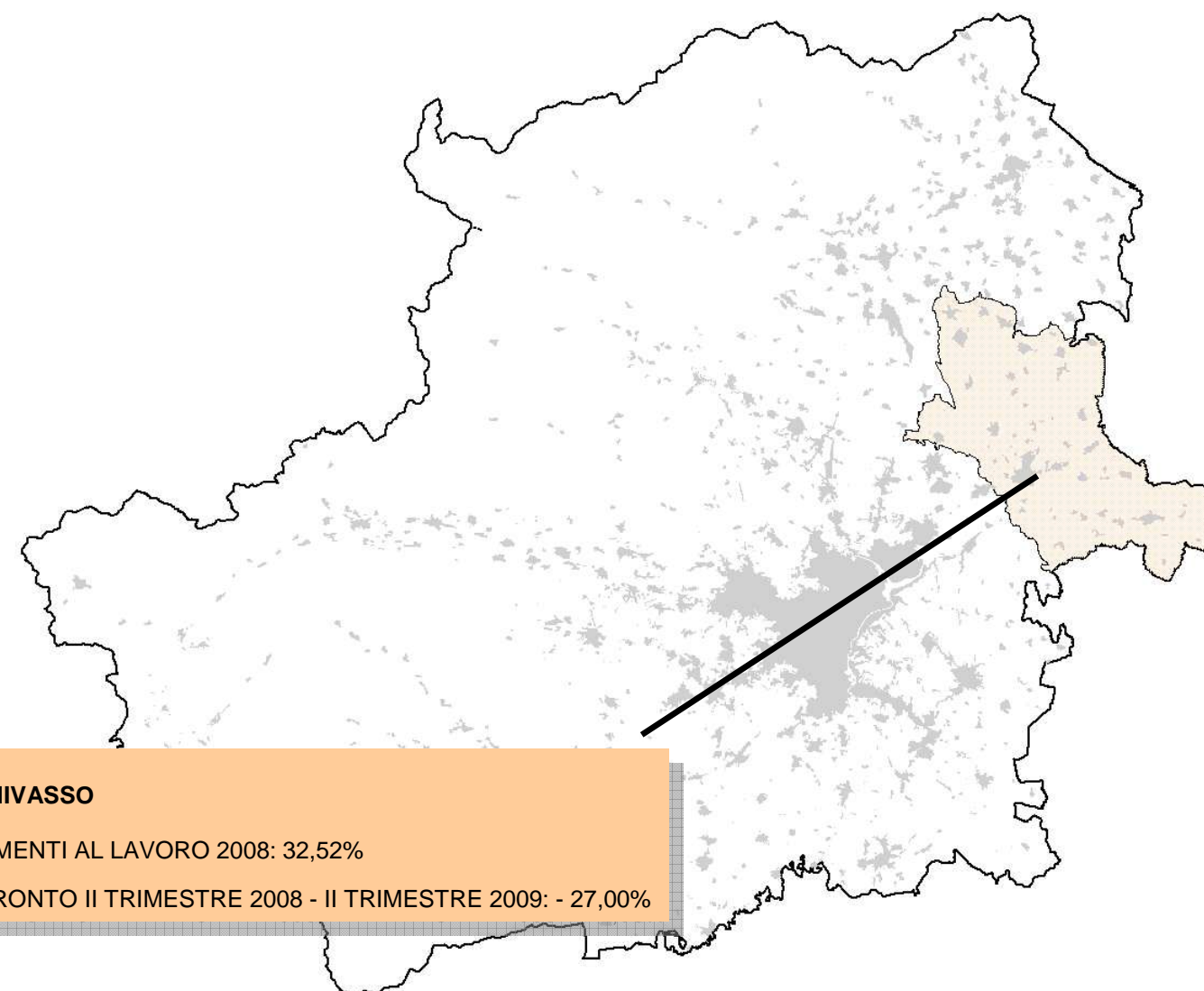
LEGENDA AREE INDUSTRIALI IN ESPANSIONE (*)

- Aree industriali recenti o in corso di realizzazione (**ditte insediate**)
 - 1.1 Aree di recente insediamento (2006) 82.962 mq
 - 1.2 Aree in corso di realizzazione
- Previsione di sviluppo di aree ad uso industriale 540.255 mq
 - 2.1 Nuova area
 - 2.2 Ampliamento di area esistente e/o area soggetta a PIP
 - 2.3 Aree di riqualificazione o nuove aree APEA
 - 2.4 Aree con lotti disponibili già urbanizzati
- # Progetti inseriti nei PTI (**Reti 2011**)
 - 1 - Rigenerazione del sistema produttivo territoriale: Parco tecnologico per le PMI 15.1.2.32

(* Tutte le voci in legenda sono contenute nel database cartografico (GIS) della ricerca Analisi delle aree industriali 2008-2009)



CHIVASSESE
DATI AVVIAMENTO AL LAVORO
CONFRONTO II TRIMESTRE 2008 - II TRIMESTRE 2009



CPI CHIVASSO

AVVIAMENTI AL LAVORO 2008: 32,52%







CONFRONTO II TRIMESTRE 2008 - II TRIMESTRE 2009: -27,00%

LEGENDA AREE INDUSTRIALI (*) E AZIENDE IN CRISI

- Aree industriali con criticità riferite agli immobili
 - 3.1 Aree da ricollocare
 - 3.2 Aree con previsione di dismissione
 - 3.3 Aree sottoutilizzate con previsione di sviluppo
 - 3.4 Aree con superfici produttive inutilizzate
- Aree industriali dismesse
 - 5.1 Aree dismesse senza progettualità
 - 5.2 Aree dismesse con progettualità

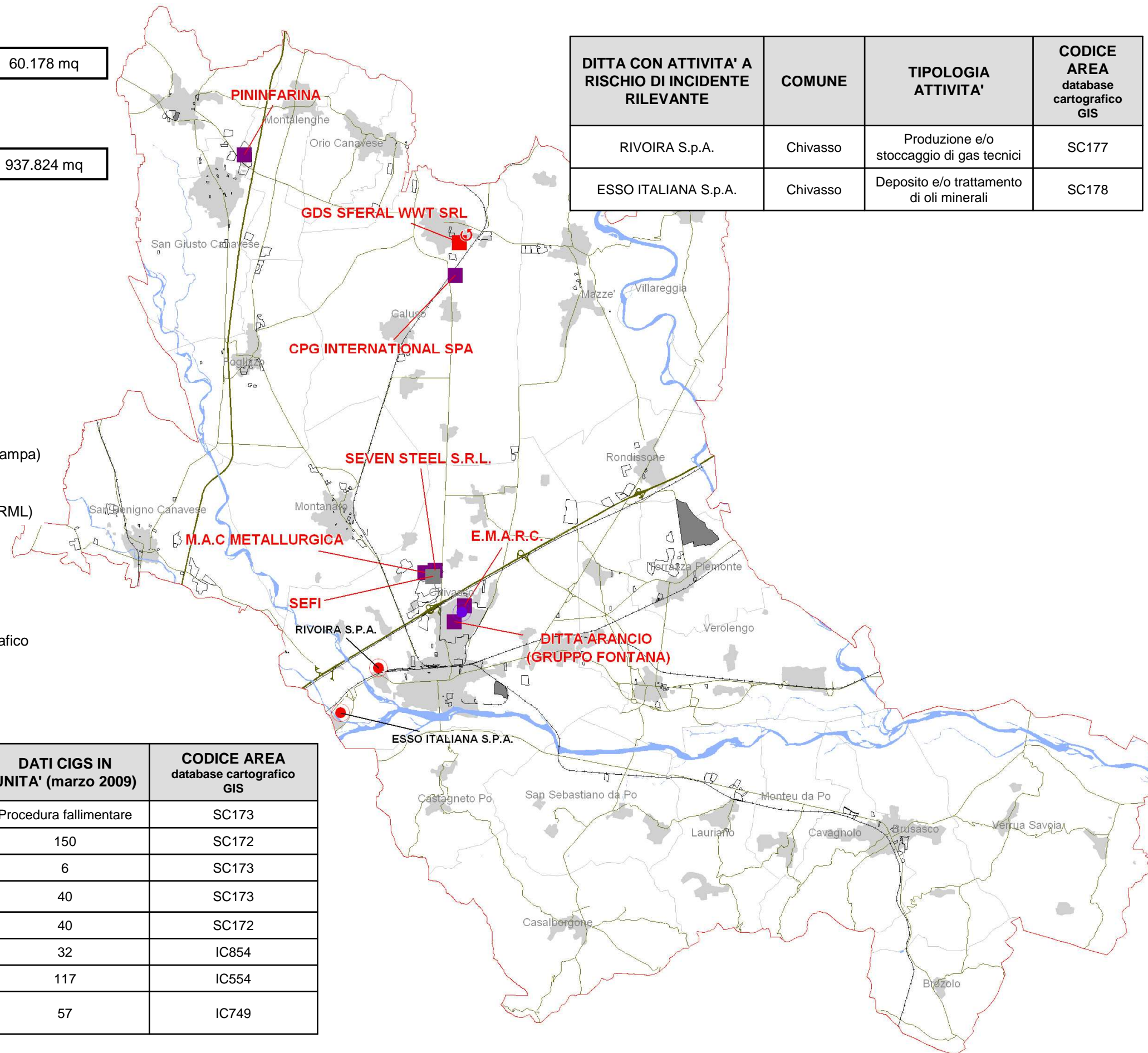
60.178 mq

937.824 mq

-  Aziende con previsione di rilocalizzazione
-  Aziende con attività a rischio di incidente rilevante
-  Aziende con criticità ambientale
-  Aziende con crisi occupazionale (Fonte: Interviste, stampa)
-  Aziende con crisi occupazionale (Dati CIGS, fonte ORML)
-  Aziende con procedura fallimentare

(* Tutte le voci in legenda sono contenute nel database cartografico (GIS) della ricerca Analisi delle aree industriali 2008-2009)

DITTA CON ATTIVITA' A RISCHIO DI INCIDENTE RILEVANTE	COMUNE	TIPOLOGIA ATTIVITA'	CODICE AREA database cartografico GIS
RIVOIRA S.p.A.	Chivasso	Produzione e/o stoccaggio di gas tecnici	SC177
ESSO ITALIANA S.p.A.	Chivasso	Deposito e/o trattamento di oli minerali	SC178

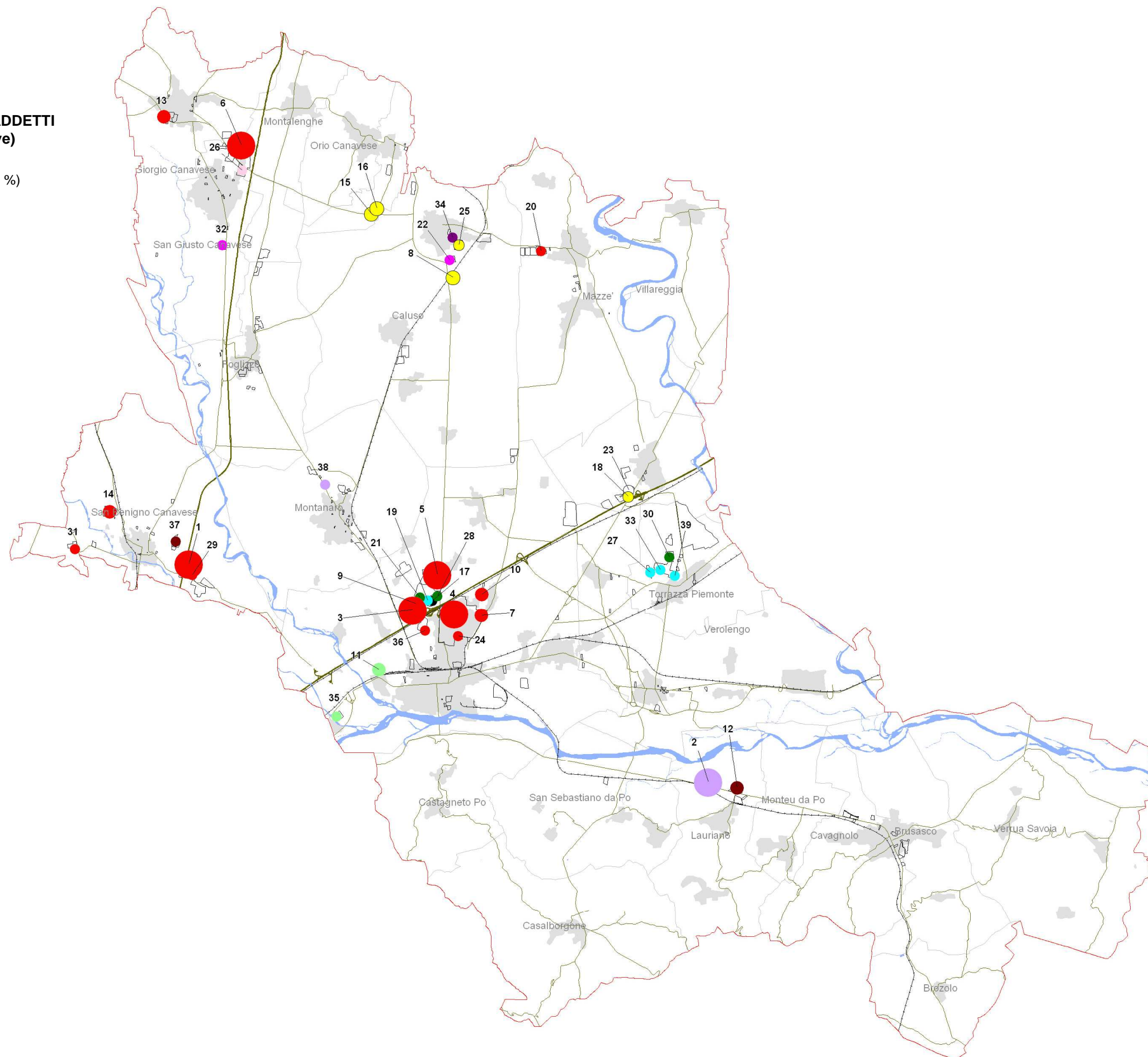
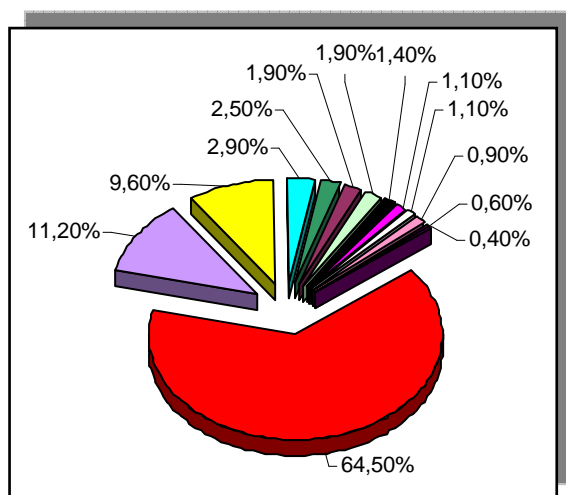


DITTA IN CRISI	COMUNE	DATI CIGS IN UNITA' (marzo 2009)	CODICE AREA database cartografico GIS
SEFI	Chivasso	Procedura fallimentare	SC173
E.M.A.R.C. S.P.A. ENGINEERING	Chivasso	150	SC172
SEVEN STEEL S.R.L.	Chivasso	6	SC173
M.A.C. METALLURGICA	Chivasso	40	SC173
DITTA ARANCIO (GRUPPO FONTANA)	Chivasso	40	SC172
CPG INTERNATIONAL SPA	Caluso	32	IC854
GDS SFERAL WWT SRL	Caluso	117	IC554
PININFARINA S.P.A.	San Giorgio Canavese	57	IC749

PRINCIPALI SETTORI PRODUTTIVI IN RELAZIONE AGLI ADDETTI DELLE AZIENDE PRINCIPALI (motore, leader e significative)

- ACCIAIO - VEICOLISTICA / ACCESSORI = 3.436 addetti (64,50 %)
- OTTICA/MODA = 600 addetti (11,20 %)
- ELETTRONICA = 512 addetti (9,60 %)
- PRODOTTI PER L'EDILIZIA = 154 addetti (2,90 %)
- PLASTICA/CHIMICA = 132 addetti (2,50 %)
- ALIMENTARE = 100 (1,90 %)
- SERVIZI/ENERGIA = 100 addetti (1,90 %)
- FARMACEUTICA/PRODOTTI MEDICALI = 74 (1,40 %)
- ARREDAMENTO = 62 addetti (1,10 %)
- ELETTRODOMESTICI = 60 addetti (1,10 %)
- PRODUZIONI TELEVISIVE = 50 addetti (0,90 %)
- TESSILE = 30 addetti (0,60 %)
- SERRAMENTI = 20 addetti (0,4 %)




- AZIENDE MOTORE
- AZIENDE LEADER
- AZIENDE SIGNIFICATIVE

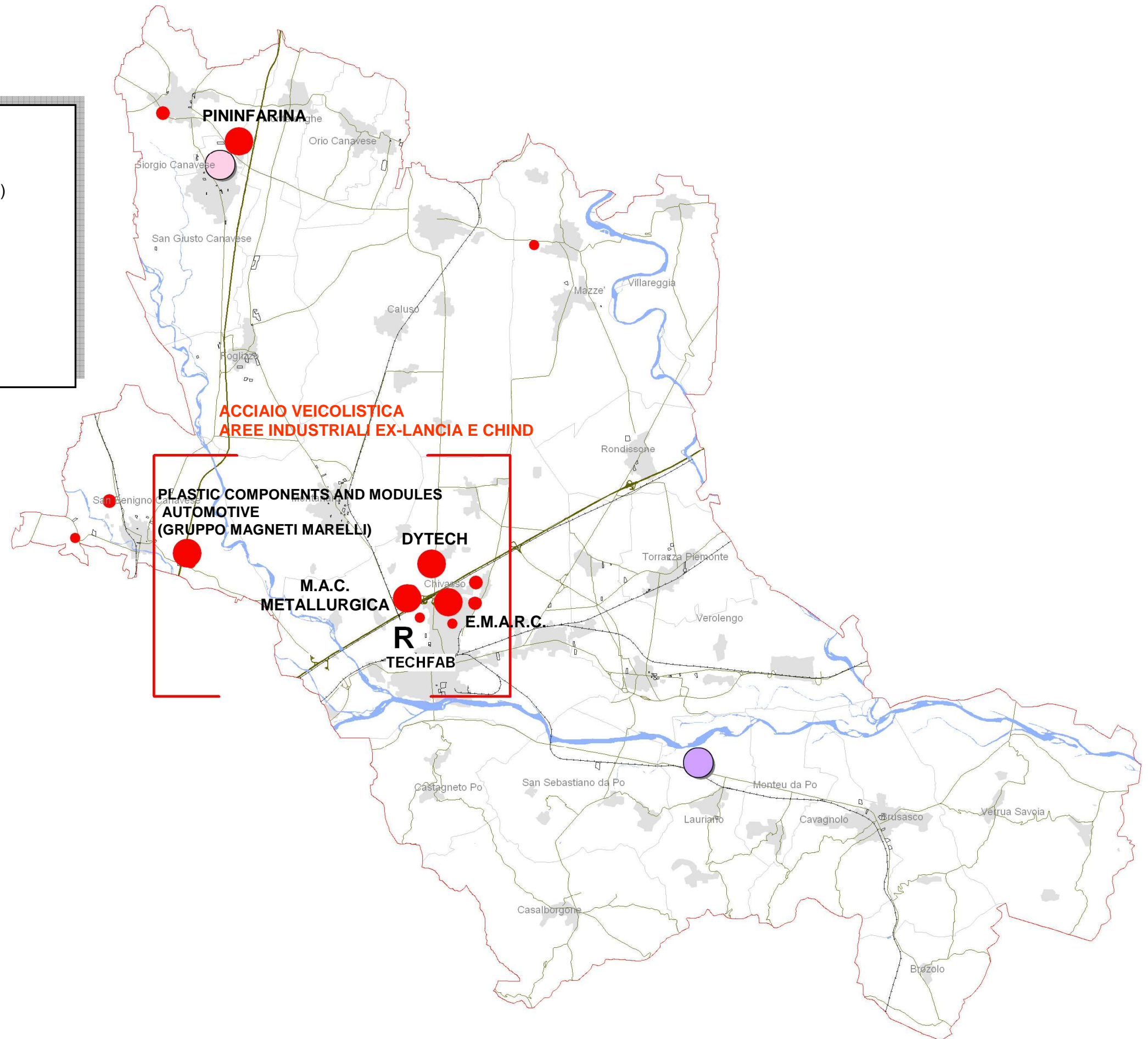


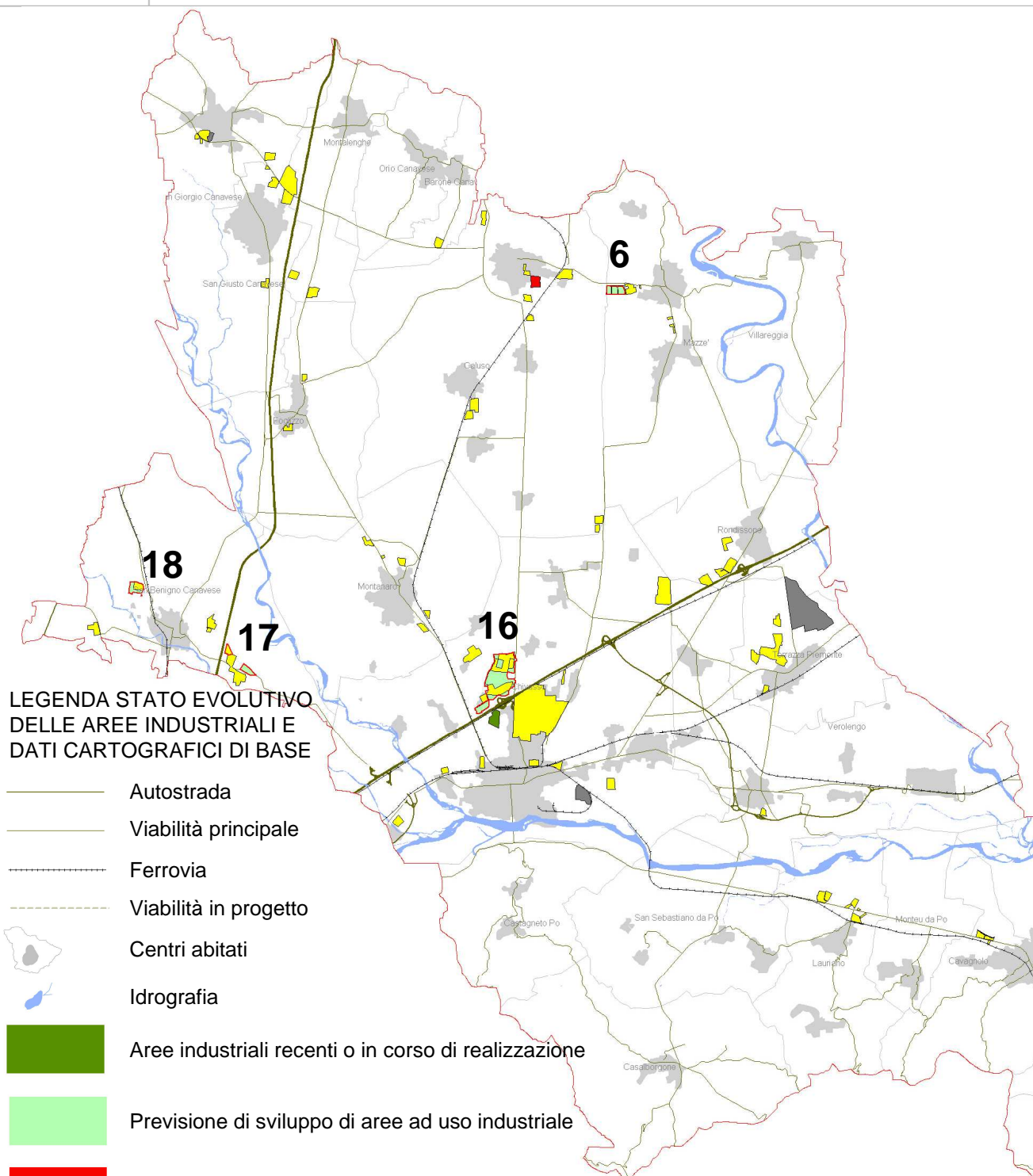
AZIENDE MOTORE - LEADER - SIGNIFICATIVE					
N.	DITTA	SETTORE	TIPOLOGIA AZIENDA	COMUNE	ADDETTI
1	PLASTIC COMPONENTS AND MODULES AUTOMOTIVE (GRUPPO MAGNETI MARELLI)	ACCIAIO - VEICOLISTICA	MOTORE	San Benigno Canavese	692
2	LUXOTTICA	OTTICA/MODA	MOTORE	Lauriano	600
3	M.A.C METALLURGICA ASSEMBLAGGIO CARPENTERIA	ACCIAIO - VEICOLISTICA	MOTORE	Chivasso	500
4	E.M.A.R.C. S.P.A. -ENGINEERING MACCHINE ATTREZZATURE RAPPRESENTANZE CONSULENZE	ACCIAIO - VEICOLISTICA	MOTORE	Chivasso	469
5	DYTECH (DAYCO FLUID TECHNOLOGIES S.P.A.-STABILIMENTO)	ACCIAIO - VEICOLISTICA	MOTORE	Chivasso	400
6	PININFARINA S.P.A.	ACCIAIO - VEICOLISTICA	MOTORE	San Giorgio Canavese	400
7	ERGOM AUTOMOTIVE S.P.A.	ACCIAIO - VEICOLISTICA	LEADER	Chivasso	301
8	CPG INTERNATIONAL SPA	ELETTRONICA	LEADER	Caluso	188
9	FEDERAL - MOGUL HOLDING S.R.L.	ACCIAIO - VEICOLISTICA	LEADER	Chivasso	156
10	N. TECHNOLOGY S.P.A.	ACCIAIO - VEICOLISTICA	LEADER	Chivasso	135
11	RIVOIRA S.p.A.	SERVIZI	LEADER	Chivasso	100
12	CASEIFICIO PUGLIESE	ALIMENTARE	LEADER	Lauriano	100
13	SACEL SRL	ACCIAIO - VEICOLISTICA	LEADER	San Giorgio Canavese	100
14	ICSA INDUSTRIA CUSCINETTI SPA	ACCIAIO - VEICOLISTICA	LEADER	San Benigno Canavese	100
15	TECHMARK SRL (GRUPPO PRIMA ELECTRONICS, PRIMA INDUSTRIE)	ELETTRONICA	LEADER	Barone Canavese	100
16	OSAI SPA (GRUPPO PRIMA ELECTRONICS, PRIMA INDUSTRIE)	ELETTRONICA	LEADER	Barone Canavese	100
17	HERNIAMESH S.R.L.	FARMACEUTICA	SIGNIFICATIVE	Chivasso	74
18	SCET MAGNET WIRE SRL	ELETTRONICA	SIGNIFICATIVE	Rondissone	74
19	KNAUF INSULATION S.P.A.	EDILIZIA	SIGNIFICATIVE	Chivasso	74
20	AFATAC S.R.L.	ACCIAIO - VEICOLISTICA	SIGNIFICATIVE	Mazzé	63

AZIENDE MOTORE - LEADER - SIGNIFICATIVE					
N.	DITTA	SETTORE	TIPOLOGIA AZIENDA	COMUNE	ADDETTI
21	SEVEN STEEL S.R.L.	PLASTICA	SIGNIFICATIVE	Chivasso	62
22	CMB SRL	ARREDAMENTO	SIGNIFICATIVE	Caluso	62
23	AXON ITALIA SPA	ELETTRODOMESTICI	SIGNIFICATIVE	Rondissone	60
24	DITTA ARANCIO GRUPPO FONTANA S.P.A.	ACCIAIO - VEICOLISTICA	SIGNIFICATIVE	Chivasso	50
25	GDS-SFERAL WWT SRL (EX HONEYWELL)	ELETTRONICA	SIGNIFICATIVE	Caluso	50
26	TELECITTA' DELTA FILM	PRODUZIONI TELEVISIVE	SIGNIFICATIVE	San Giusto Canavese	50
27	FORNACI PAUTASSO	EDILIZIA	SIGNIFICATIVE	Torrazza Piemonte	50
28	S.I.G.I.T. - SOCIETA' ITALIANA GOMMA INDUSTRIALE TORINO - S.P.A.	PLASTICA	SIGNIFICATIVE	Chivasso	40
29	DAL CASON SPA	ACCIAIO - VEICOLISTICA	SIGNIFICATIVE	San Benigno Canavese	40
30	SELL-PLAST S.R.L.	PLASTICA	SIGNIFICATIVE	Torrazza Piemonte	30
31	OML MORANDO S.R.L.	ACCIAIO - VEICOLISTICA	SIGNIFICATIVE	San Benigno Canavese	30
32	MOTTURA	TESSILE	SIGNIFICATIVE	San Giusto Canavese	30
33	F.LLI GHIGGIA S.R.L.	EDILIZIA	SIGNIFICATIVE	Torrazza Piemonte	30
34	KOMAREK SRL	SERRAMENTI	SIGNIFICATIVE	Caluso	20
35	ESSO ITALIANA	SERVIZI	SIGNIFICATIVE	Chivasso	n.d.
36	TECHFAB	ACCIAIO - VEICOLISTICA	SIGNIFICATIVE	Chivasso	n.d.
37	SABER DI ALBERTI SNC	ALIMENTARE	SIGNIFICATIVE	San Benigno Canavese	n.d.
38	BOTTONFICIO PIEMONTESE	OTTICA/MODA	SIGNIFICATIVE	Montanaro	n.d.
39	FORNACI NIGRA	EDILIZIA	SIGNIFICATIVE	Torrazza Piemonte	n.d.

POLI STRATEGICI

-  **POLO OTTICA/MODA** (11,2% ADDETTI)
-  **POLO FICTION** (0,9% ADDETTI)
- R** CENTRI RICERCA
-  **COMPARTI PRODUTTIVI**



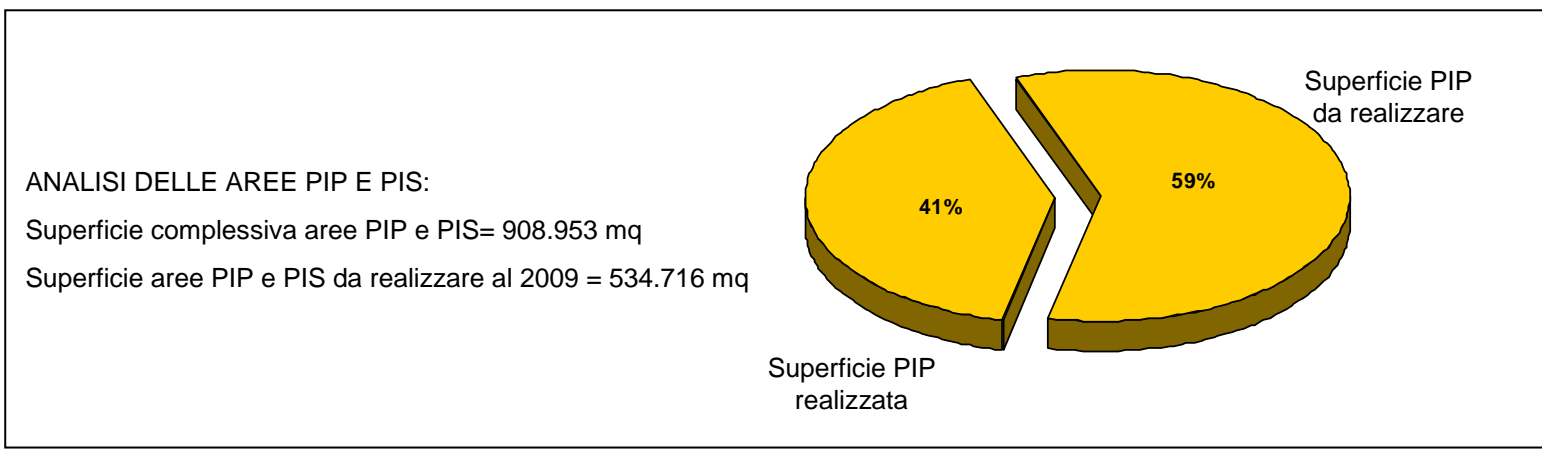


LEGENDA STATO EVOLUTIVO DELLE AREE INDUSTRIALI E DATI CARTOGRAFICI DI BASE

- Autostrada
- Viabilità principale
- Ferrovia
- Viabilità in progetto
- Centri abitati
- Idrografia
- Aree industriali recenti o in corso di realizzazione
- Previsione di sviluppo di aree ad uso industriale
- Aree industriali con criticità riferite agli immobili
- Aree industriali consolidate ante 2006
- Aree industriali dismesse
- Cambio di destinazione d'uso dell'area industriale
- Localizzazione PIP e PIS

18 Numerazione PIP e PIS (da elenco generale riguardante tutta la Provincia di Torino)

N.	COMUNE	CENSIMENTO 2008 AREA INDUSTRIALE	VISUALIZZAZIONE PIP INSERITO IN AREA INDUSTRIALE	SUP. TOT. (MQ)	% DA REALIZZARE	SUP. DA REALIZZARE (MQ)
16	Chivasso Data: 2004			661.772	53%	350.739
6	Mazzé Data: 2001			84.325	100%	84.325
17	S. Benigno Data: 2001			76.596	62%	47.490
18	S. Benigno Data: 2001			86.260	56%	48.306



Fonti: Mosaico PRG Regione Piemonte, PTC 1 - Atlante 2001, Immagine Google Earth 2008

DESCRIZIONE SINTETICA DEI NODI

34 POLARIZZAZIONE ASSIALE SAN BENIGNO CANAVESE

- Natalità d'impresa positiva
- Livelli di accessibilità relativamente elevati
- Formazione di un possibile asse a settentrione della regione metropolitana

45 POLARIZZAZIONE DI CALUSO - NODO DI RIEQUILIBRIO

- Moderata crescita di unità produttive
- Presenza di uno stock relativamente significativo di entità manifatturiere
- Potenziale nodo di ripolarizzazione e di riequilibrio del sistema collocato lungo l'asse della s.s. 26

48 SISTEMA DEL CHIVASSESE - NODO DI RIEQUILIBRIO

- Scomposizione del sistema in due settori piuttosto distinti: a sud dell'asse ferroviario permanenza di importanti stock occupazionali e d'impresa e processi di disindustrializzazione strisciante a nord dell'asse ferroviario fenomeni di ripolarizzazione e reindustrializzazione, coinvolgenti la veicolistica e la meccanica avanzata (area ex Lancia e nuova area PIS cardini del sistema)

49 POLARIZZAZIONE INCIPIENTE DI RONDISSONE

- Sistema spiccatamente polifunzionale
- Area di maggior vivacità manifatturiera dell'intera Provincia

INDICAZIONI

(Tav. A.7 PTC1)

AREE DI RIPOLARIZZAZIONE

CHIVASSO

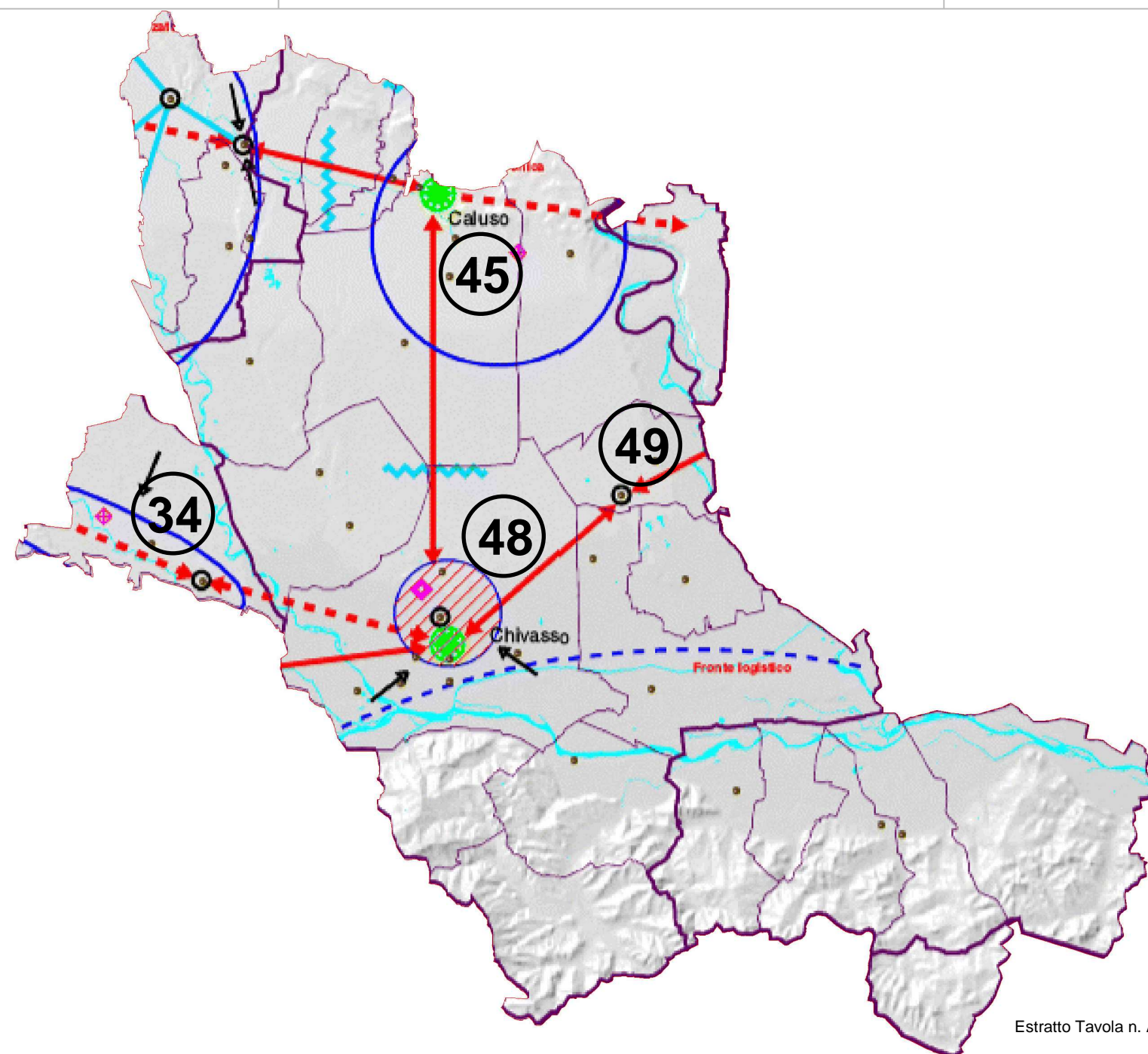
NODI DI RIEQUILIBRIO SOTTOSISTEMICO

CALUSO

CHIVASSO

SISTEMA DI VALORIZZAZIONE LOCALE

CALUSO



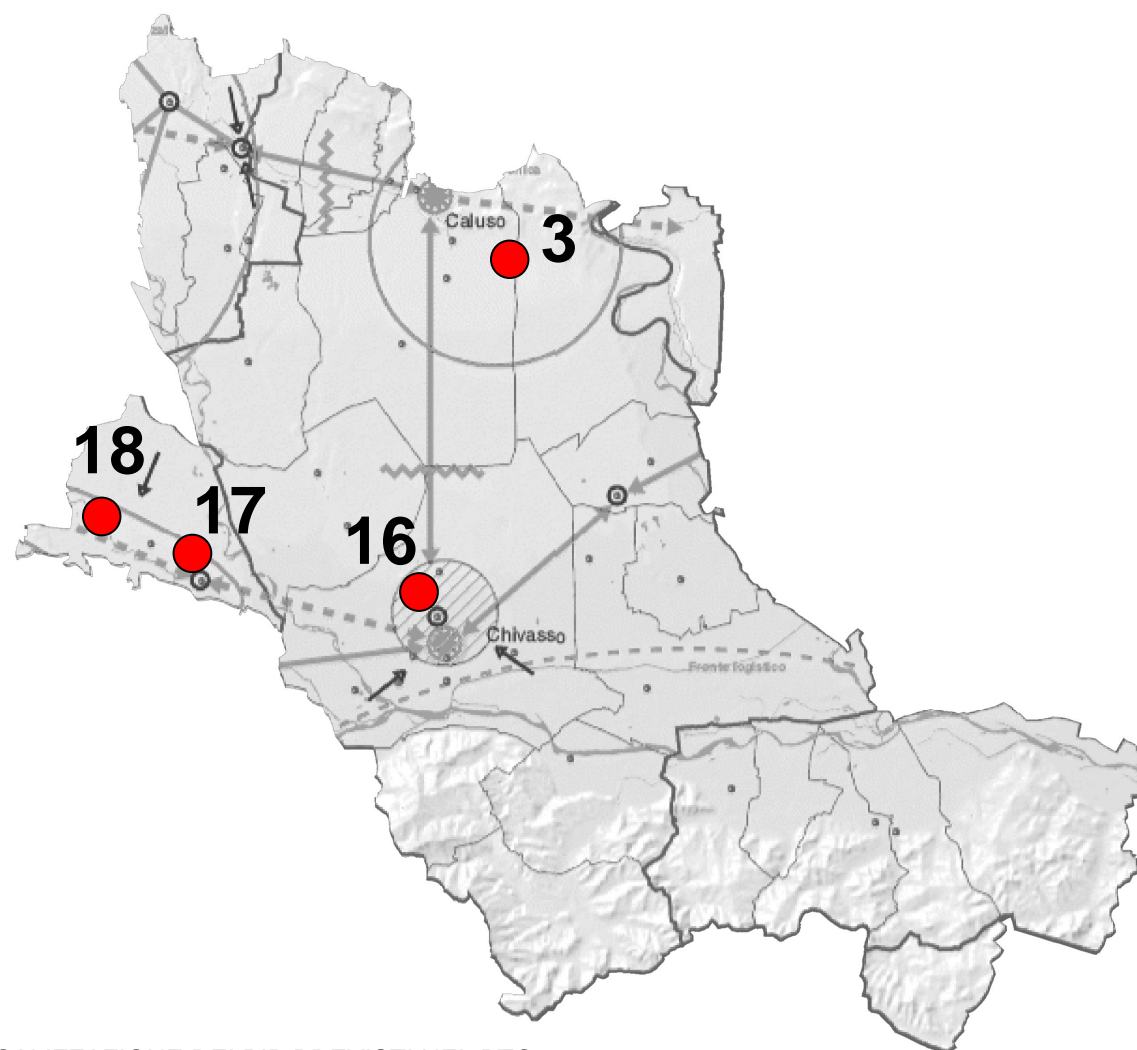
Estratto Tavola n. A7 PTC1



Elaborazione 2009

① Localizzazione nodi

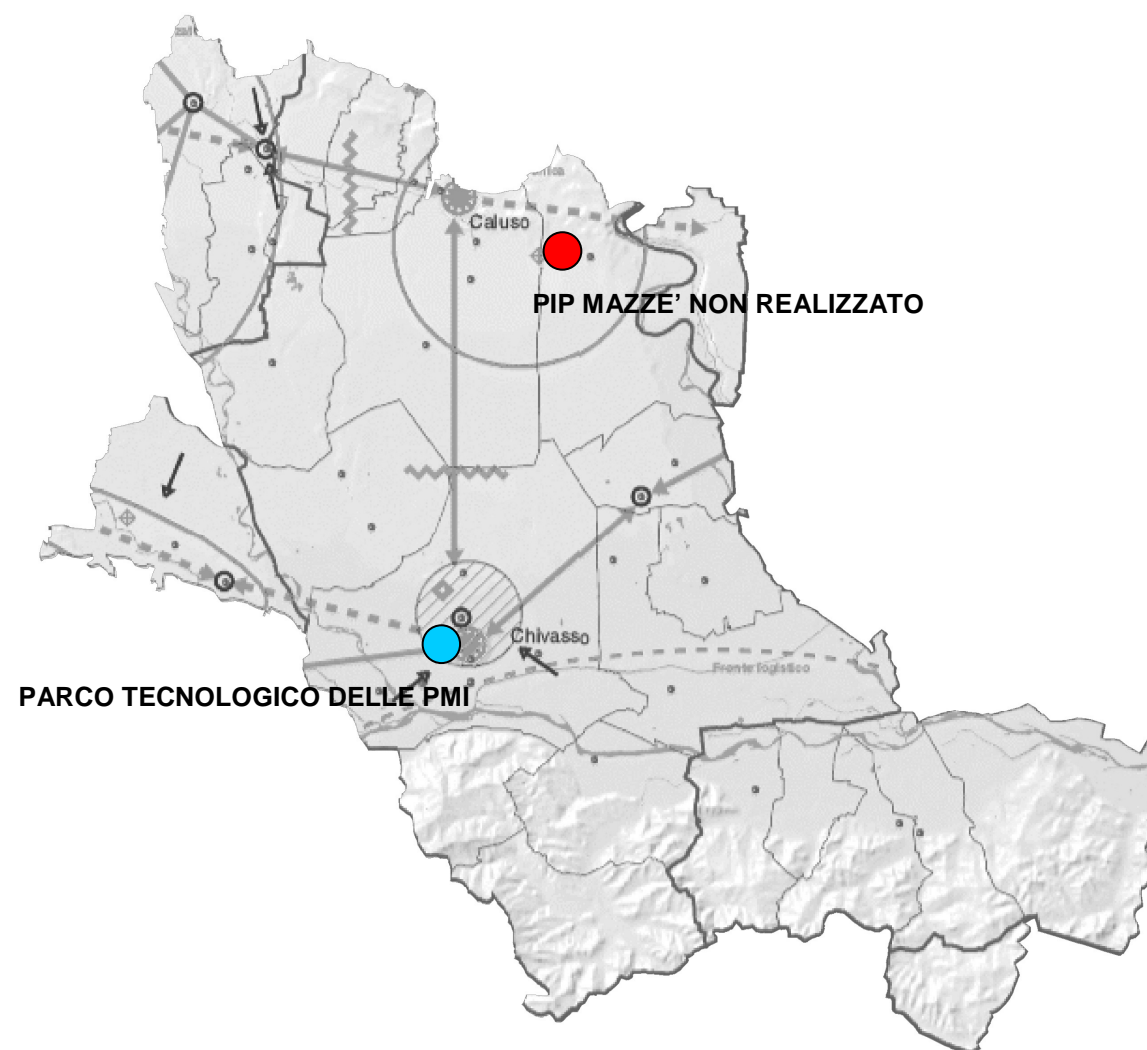
Fonte: Relazione Atlante della Manifattura Provinciale 2000



● LOCALIZZAZIONE DEI PIP PREVISTI NEL PTC1

Numerazione dei PIP tratta dall'elenco generale riguardante tutta la Provincia di Torino

Estratto Tavola n. 7 PTC1



Estratto Tavola n. 7 PTC1

AZIONI MATERIALI PREVISTE

REALIZZAZIONE PIP PREVISTI ED IN CORSO NEL PTC 1

AZIONI	ATTUAZIONE AL 2009
PIP n. 3 - MAZZE'	0 %
PIP n. 16 - CHIVASSO	47 %
PIP n. 17 - SAN BENIGNO	38 %
PIP n. 18 - SAN BENIGNO	44 %

COMMENTO GENERALE:

I PIP previsti nel PTC sono stati attivati e realizzati complessivamente per il 41% su un totale di 908.953 mq previsti, meno il PIP di Mazze' che non è stato attuato.

AZIONI IMMATERIALI PREVISTE

INDICAZIONE DA SCHEDA AZIONE LOCALE

AZIONI	ATTUAZIONE
ATTIVAZIONE SPORTELLO MIP	100%

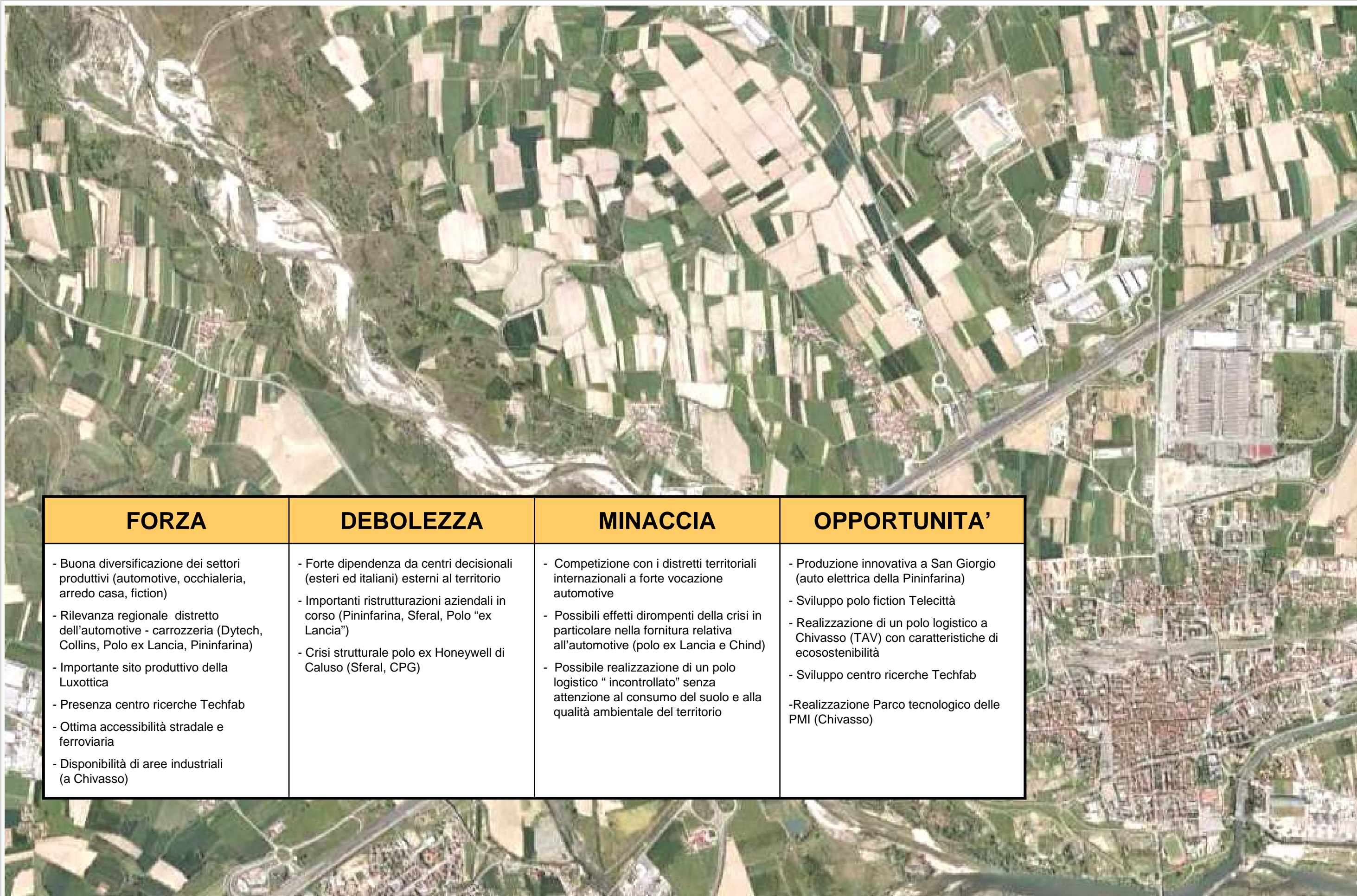
2008 VARIAZIONI RILEVANTI E COERENZE PROGETTUALI CON IL PTC1

	COERENZA VARIANTI CON PTC1	FASI ATTUATIVE
PIP n. 16 - CHIVASSO	XXX	
PIP n. 18 - SAN BENIGNO	XXX	
PIP n. 3 - MAZZE'	X	PIP previsto ma non realizzato
PIP n. 17 - SAN BENIGNO	X	PIP realizzato ma non previsto
PTI -TECHFAB-PARCO TECNOLOGICO DELLE PMI	XXX	PROGETTO

XXX alta

XX media

X bassa/indifferente

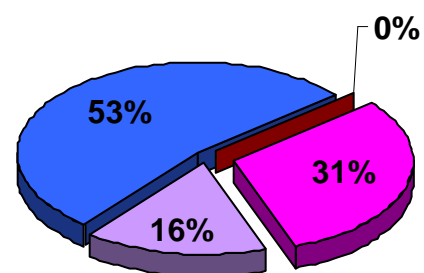
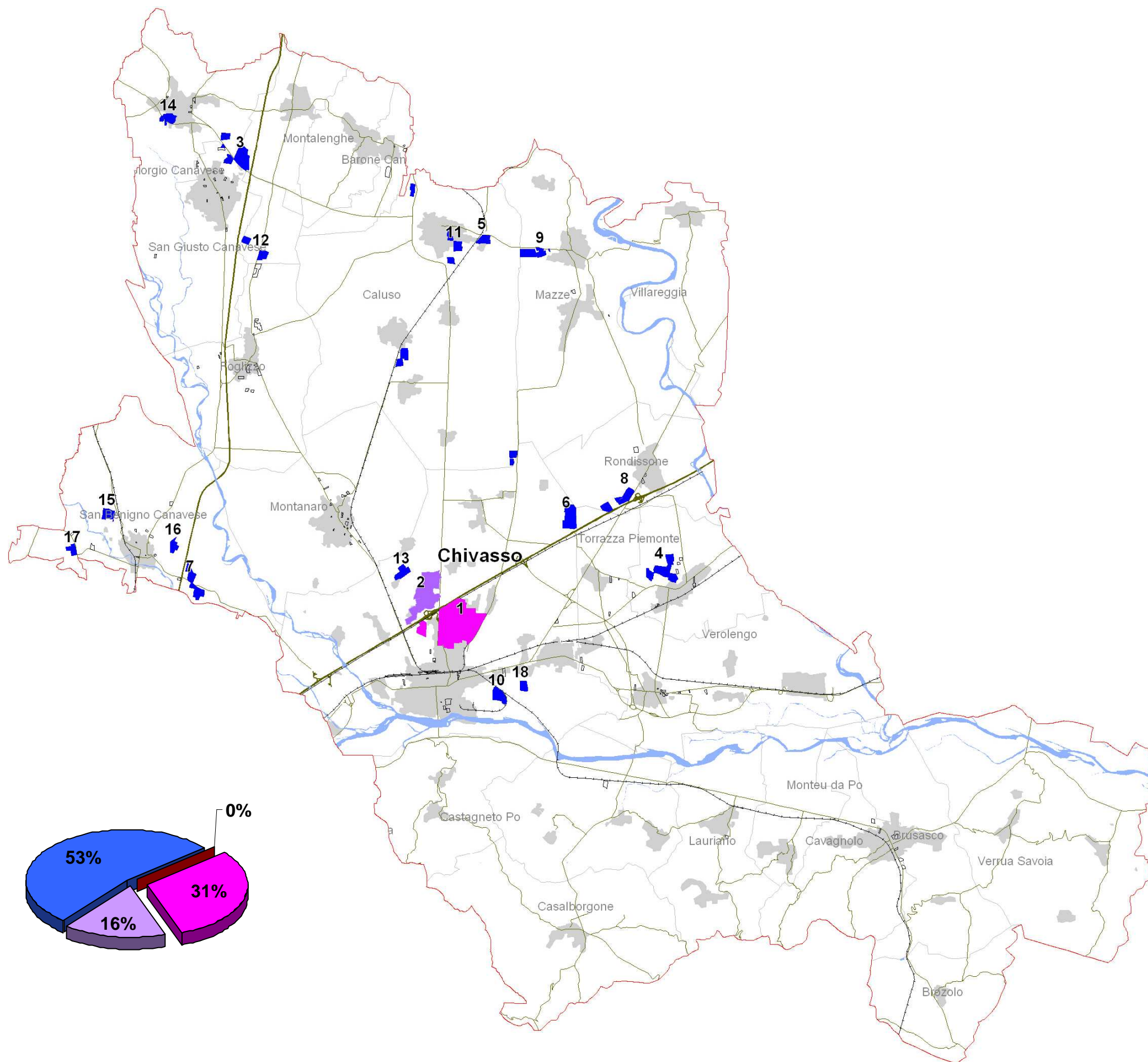


FORZA	DEBOLEZZA	MINACCIA	OPPORTUNITA'
<ul style="list-style-type: none"> - Buona diversificazione dei settori produttivi (automotive, occhialeria, arredo casa, fiction) - Rilevanza regionale distretto dell'automotive - carrozzeria (Dytech, Collins, Polo ex Lancia, Pininfarina) - Importante sito produttivo della Luxottica - Presenza centro ricerche Techfab - Ottima accessibilità stradale e ferroviaria - Disponibilità di aree industriali (a Chivasso) 	<ul style="list-style-type: none"> - Forte dipendenza da centri decisionali (esteri ed italiani) esterni al territorio - Importanti ristrutturazioni aziendali in corso (Pininfarina, Sferal, Polo "ex Lancia") - Crisi strutturale polo ex Honeywell di Caluso (Sferal, CPG) 	<ul style="list-style-type: none"> - Competizione con i distretti territoriali internazionali a forte vocazione automotive - Possibili effetti dirompenti della crisi in particolare nella fornitura relativa all'automotive (polo ex Lancia e Chind) - Possibile realizzazione di un polo logistico " incontrollato" senza attenzione al consumo del suolo e alla qualità ambientale del territorio 	<ul style="list-style-type: none"> - Produzione innovativa a San Giorgio (auto elettrica della Pininfarina) - Sviluppo polo fiction Telecittà - Realizzazione di un polo logistico a Chivasso (TAV) con caratteristiche di ecosostenibilità - Sviluppo centro ricerche Techfab -Realizzazione Parco tecnologico delle PMI (Chivasso)

NUMERO	COMUNE	SUPERFICIE
1	Chivasso	1.313.809,84
2	Chivasso	669.202,58
3	San Giorgio Canavese	293.668,49
4	Torrazza Piemonte	263.561,40
5	Caluso	259.253,66
6	Chivasso	215.696,06
7	San Benigno Canavese	170.037,59
8	Rondissone	162.312,66
9	Mazze'	142.195,16
10	Chivasso	115.438,15
11	Caluso	113.886,86
12	San Giorgio Canavese	97.562,91
13	Chivasso	95.859,20
14	San Giorgio Canavese	92.732,45
15	San Benigno Canavese	86.170,08
16	San Benigno Canavese	61.402,41
17	San Benigno Canavese	54.934,21
18	Chivasso	54.638,79

Aree con superficie > 50.000 mq = 63,7 % totale aree

- Superficie > 2,5 mil mq (non presente)
- Superficie > 1 mil e < a 2,5 mil mq (n. 1 area)
- Superficie > 350.000 e < a 1 mil mq (n. 1 area)
- Superficie > 50.000 e < 350.000 mq (n. 16 aree)



RIFERIMENTI BIBLIOGRAFICI

- Architettura Industria Piemonte negli ultimi 50 anni /Edilizia industriale e paesaggio – R. Gabetti, G. Avidgor - Cassa di Risparmio di Torino, 1977;
- Imprese ed economia in Piemonte/Dalla grande crisi ad oggi - V. Castronovo - Cassa di Risparmio di Torino, 1977;
- Piano territoriale di Coordinamento della provincia di Torino /Quaderni del Piano/Industria - P. Foietta, G. Savino - Provincia di Torino 1999;
- Atlante della Manifattura Provinciale 2000 - S. Conti, E. Barone - Provincia di Torino, 2001;
- TorinoMilano 2010/Una ferrovia, due poli, una regione europea - G. Russo - CCIAA Milano/CCIAA Torino, 2004;
- Piemonte Informa /Insedimenti & investimenti produttivi n°39/2006 – Finpiemonte, 2006;
- Atlante delle zone industriali della provincia di Torino/Relazione di sintesi – M. Da Vià, I. Chiola - Environment Park, 2006;
- Geografia d'impresa 2008/Osservatorio sulle dinamiche imprenditoriali degli ultimi 35 anni in Piemonte - R. Strocchio con E. Porta, D. Bobbio, F. Marrocchi, C. Della Sala - Unioncamere Piemonte, 2008;
- I Quaderni del territorio piemontese: le prospettive del Nord-Ovest - C. Casalino, A. Mazzoccoli - Ires, 2008;
- Piano Territoriale Regionale/Norme di Attuazione - Regione Piemonte, 2008;
- Piano Territoriale Regionale/Tavole della conoscenza/Strategia 4 /Ricerca Innovazione e Transizione Produttiva - Regione Piemonte, 2008;
- Analisi congiunturale della crisi in Piemonte - L. Morosini - Cgil/Ires, 05/2009

SITOGRAFIA**Immagini**

www.googleearth.it

<http://radext.provincia.torino.it/csisit/pagine/index.asp>

(ortofoto 2006)

http://www.regione.piemonte.it/sit/argomenti/pianifica/servizi_on_line/home.htm (mosaicatura PRG)

Ricerca dati

www.provincia.torino.it/sportello-lavoro/centri_impiego/pubblicazioni/mercato

www.azitorino.it

www.piemonteincifre.it

Ricerca aziende

www.storiadell'industria.it

www.kompassitalia.it

Enti/centri di ricerca

www.techfabmnt.it

Aziende motore

www.magnetimarelli.com

www.luxottica.com

www.emarc.it

www.dytechautomotive.com

www.pininfarina.com

Altre aziende

www.federalmogul.com

www.ntechnology.it

www.rivoiragas.it

www.caseificiopugliese.com

www.sacel.it

www.icsa-spa.com

www.techmark.it

www.osai.it

CREDITS

Quaderni a cura di:
Studio FFWD architettura
Piazza Pistoni 3, 10015 Ivrea
Tel e fax: 0125 627127
Mail: studio@ffwd-architettura.it
Web: www.ffwd-architettura.it
Arch. Antonio Cinotto
e Arch. Mariangela Angelico