



AGGIORNAMENTO E ADEGUAMENTO DEL
PIANO TERRITORIALE DI
COORDINAMENTO
PROVINCIALE



PROGETTO DEFINITIVO
ALLEGATO 2 – QUADERNO
ANALISI DEGLI INSEDIAMENTI
PRODUTTIVI DI RILEVANZA
SOVRACOMUNALE
EPOREDIESE

Variante al PTC I ai sensi dell'art. 10 della legge regionale n. 56/77 e s.m.i., secondo le procedure di cui all'art. 7

Adottata dal Consiglio della Provincia di Torino con deliberazione n. 26817 del 20/07/2010

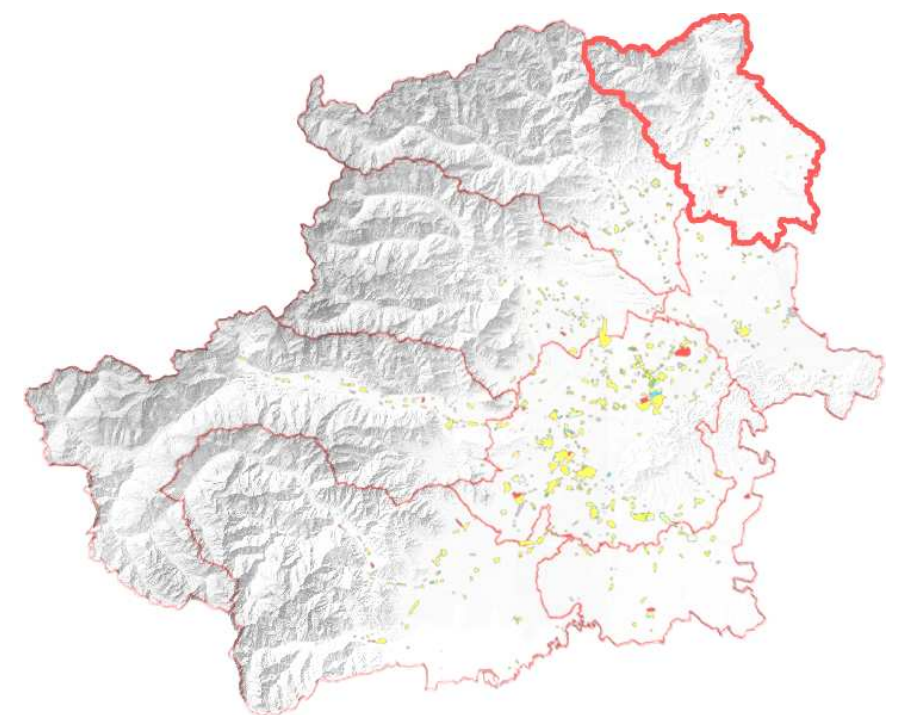
Approvata dal Consiglio della Regione Piemonte con deliberazione n. 121-29759 del 21/07/2011 e pubblicato sul BUR n. 32 del 11/08/2011

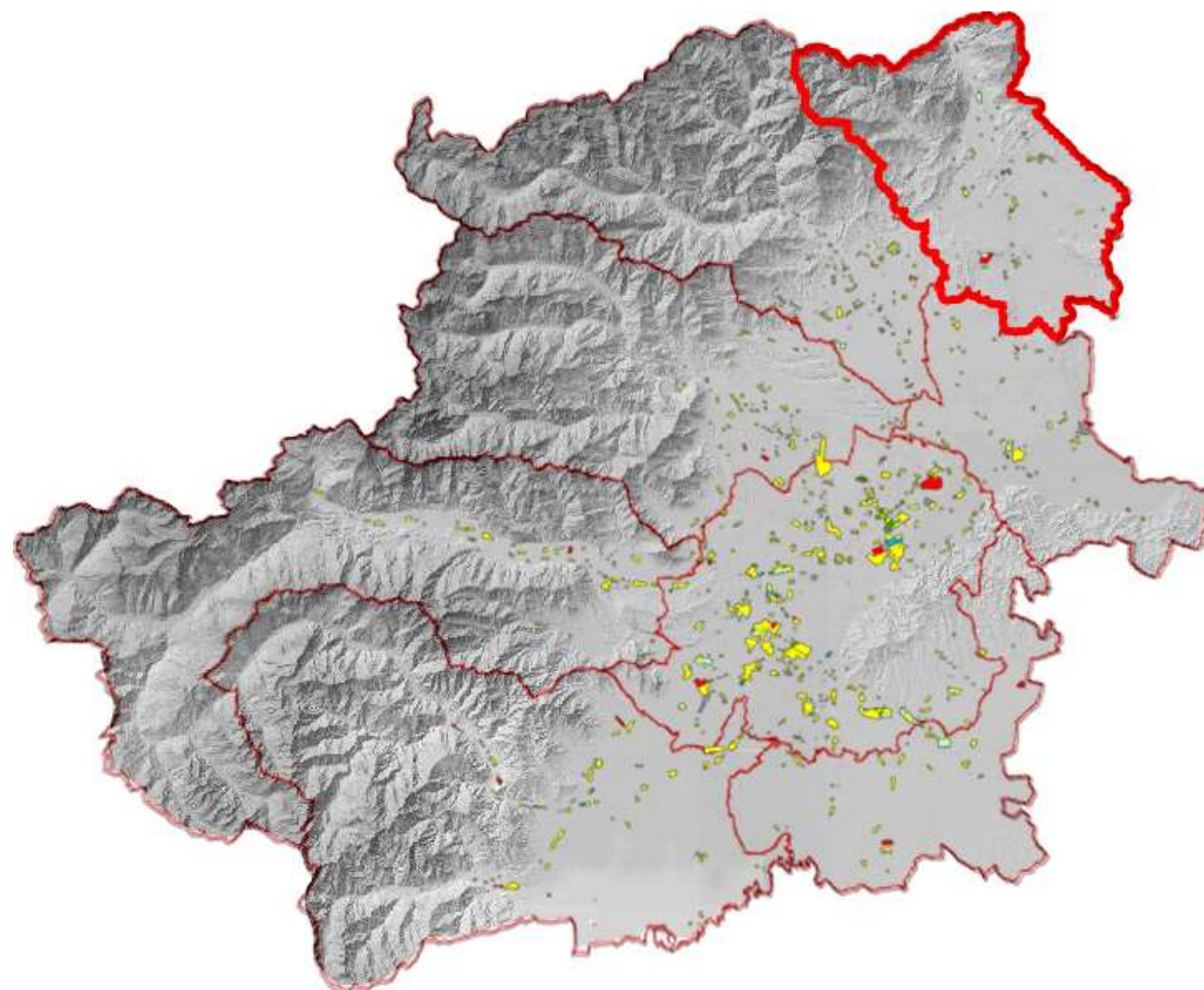
Presidente:
Antonio SAITTA

Coordinatore del progetto e responsabile del procedimento:
Direttore Area territorio, trasporti e protezione civile - Paolo Foietta



PROVINCIA INDUSTRIALE 2020 AMBITO EPOREDIESE

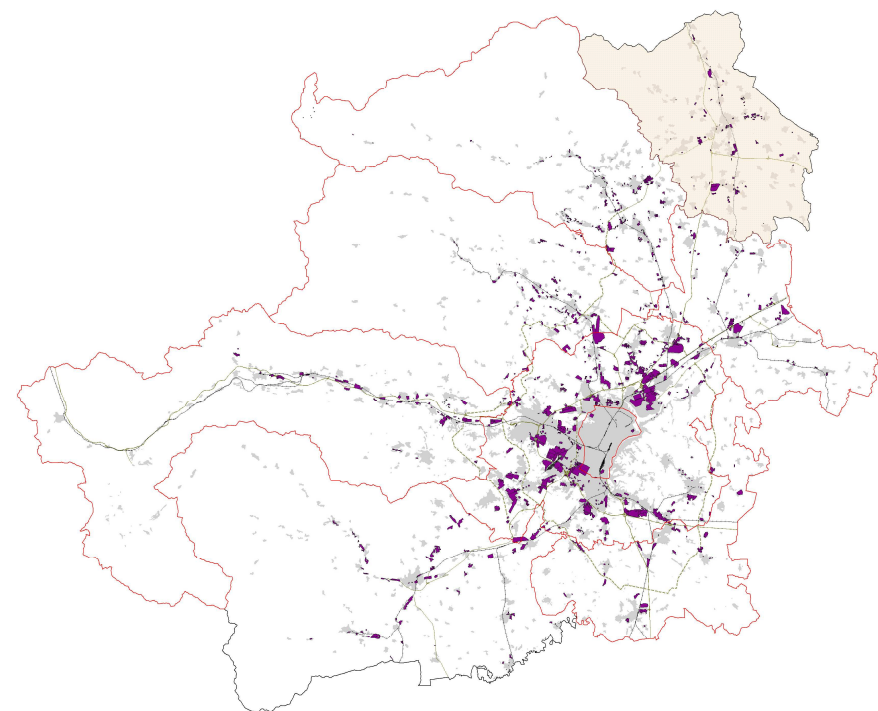



EPOREDIESE

Albiano d'Ivrea, Alice superiore, Andrate, Azeglio, Banchette, Bollengo, Borgofranco d'Ivrea, Borgomasino, Brosso, Burolo, Candia Canavese, Caravino, Carema, Cascinette d'Ivrea, Chiaverano, Colleretto Giacosa, Cossano Canavese, Cuceglio, Fiorano Canavese, Issiglio, Ivrea, Lessolo, Loranze', Lugnacco, Maglione, Mercenasco, Meugliano, Montalto Dora, Nomaglio, Palazzo Canavese, Parella, Pavone Canavese, Pecco, Perosa Canavese, Piverone, Quagliuzzo, Quassolo, Quincinetto, Romano Canavese, Rueglio, Salerano Canavese, Samone, San Martino Canavese, Scarmagno, Settimo Rottaro, Settimo Vittone, Strambinello, Strambino, Tavagnasco, Trausella, Traversella, Vestigne', Vialfre', Vico Canavese, Vidracco, Vische, Vistrorio

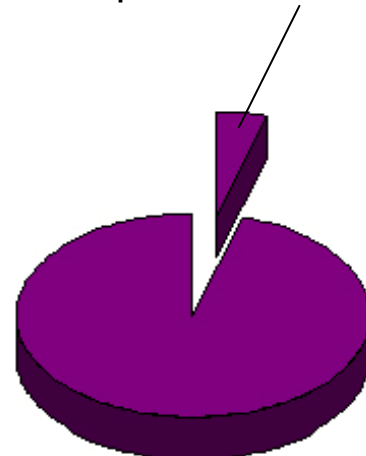
INDICE ELABORATI AMBITO EPOREDIESE

Tavola 0	Indice elaborati	p. 1
Tavola 1	Scheda di sintesi	p. 2
Tavola 2	Stato evolutivo delle aree produttive con individuazione poli di sviluppo economico e progetti strategici	p. 3
Tavola 3	Sviluppo: - aree produttive di nuova realizzazione (post 2006) - aree produttive in previsione	p. 4
Tavola 4	Crisi 2008- 2009: confronto avviamenti al lavoro CPI Provincia di Torino e dati Eorediese	p. 5
Tavola 5	Criticità: -aree produttive critiche -aree produttive dismesse -aziende in crisi	p. 6
Tavola 6	Localizzazione aziende motore, leader e significative per settore produttivo	p. 7
	Tabella 6: Elenco aziende principali localizzate	p. 8
Tavola 7	Comparti e poli strategici	p. 9
Tavola 8	Analisi PTC1: Localizzazione e analisi aree PIP e aree PIS. Quadro di unione in sovrapposizione allo stato evolutivo 2008 delle aree industriali	p. 10
Tavola 9	Analisi PTC 1 - Nodi e indicazioni	p. 11
Tavola 10	Azioni programmate nel PTC 1 e stato di attuazione. Elenco varianti di rilievo al PTC 1 - Coerenze progettuali e stato di attuazione	p. 12
Tavola 11	Analisi SWOT	p. 13
Tavola 12	Localizzazione e classificazione per superficie degli ambiti industriali	p. 14
Tavola 13	Bibliografia - Sitografia - Credits	p. 15

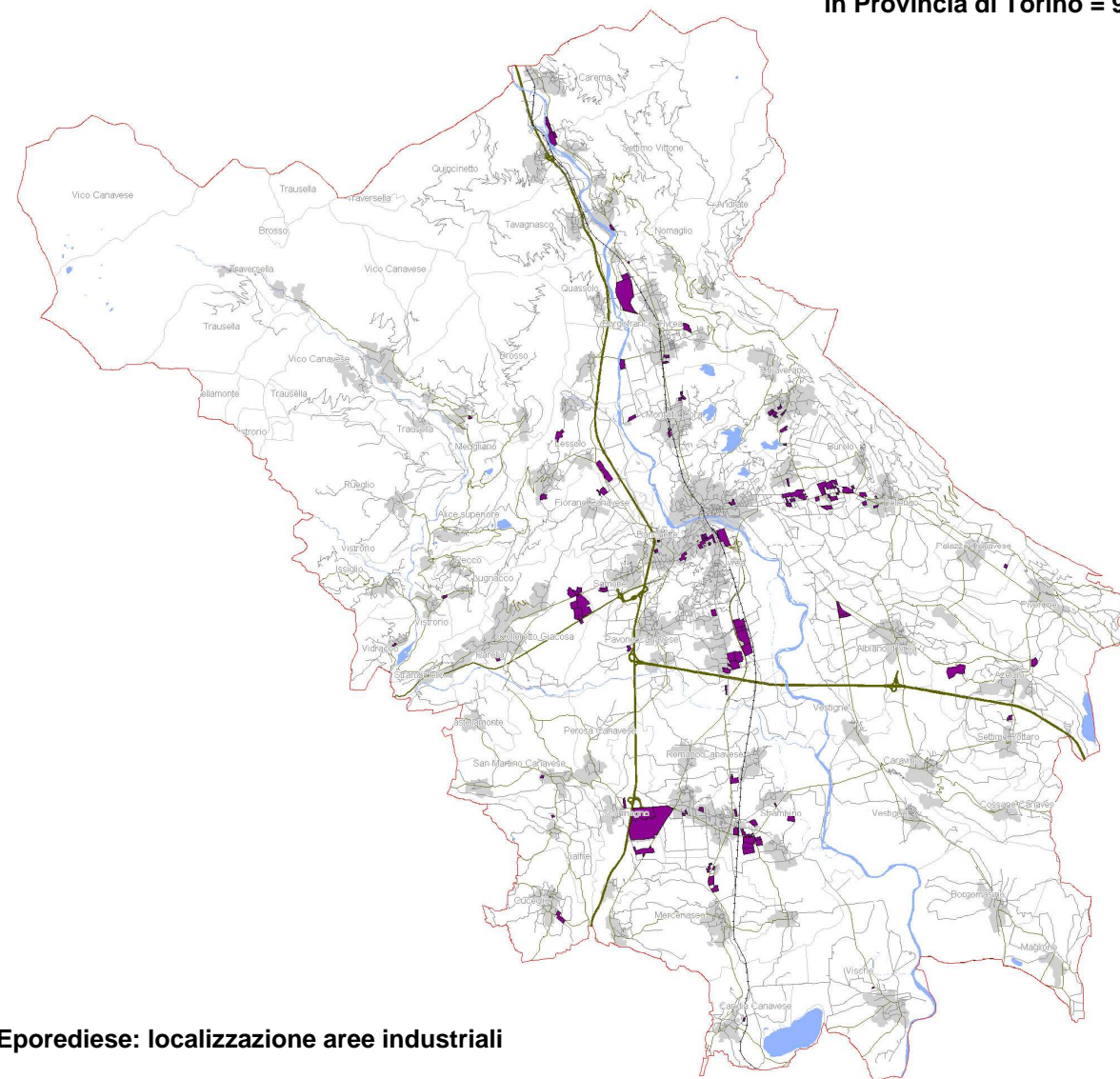


Provincia di Torino: localizzazione aree industriali

Superficie territoriale aree industriali
Eporediese = 3.836.381 mq (4%)



Superficie territoriale aree industriali
in Provincia di Torino = 98.670.992 mq



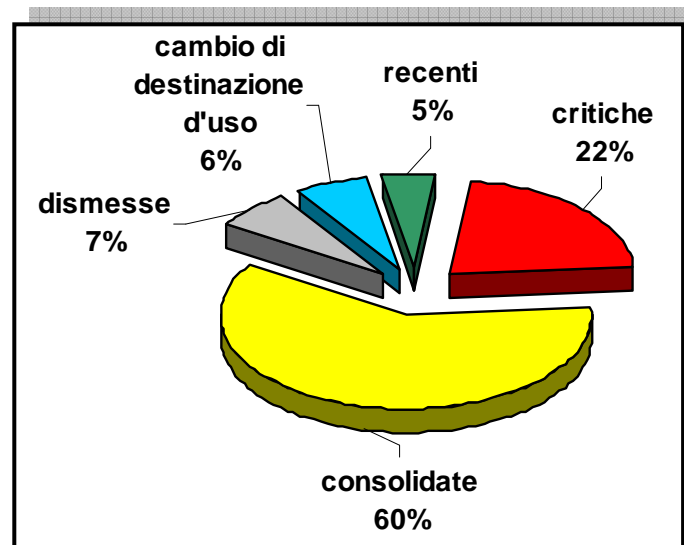
Eporediese: localizzazione aree industriali

POPOLAZIONE	90.750 abitanti	
CONFRONTO REDDITO AMBITO EPOREDIESE - AMBITO AMT	- 5.7% (reddito medio eporediese = 19.747 euro)	
SUPERFICIE TERRITORIALE	548,9 kmq	
SUPERFICIE AREE PRODUTTIVE (esistenti e in previsione)	4.846.305 mq	
AVVIAMENTI SETTORE INDUSTRIA CPI		
- Addetti industria Provincia di Torino 2008 = 25,60 % - Avviamenti al lavoro Provincia di Torino 2008 = 30,39 % - Avviamenti al lavoro CPI Ivrea 2008 = 16,57 % - Confronto Il trimestre 2009 - Il trimestre 2008 = - 41,25 %		
N.B. escluso settore delle costruzioni Fonte: Osservatorio Regionale Mercato del Lavoro		
AREE PRODUTTIVE CENSITE	n. 114 AREE INDUSTRIALI	
AZIENDE CENSITE	n°. 170 AZIENDE circa	
PIANI PER GLI INSEDIAMENTI PRODUTTIVI (PIP e PIS)	n. 6 PIP superficie totale: 883.103 mq superficie realizzata: 87% (766.904 mq)	
PRINCIPALI AMBITI INDUSTRIALI (aggregazioni di aree produttive) PER SUPERFICIE TERRITORIALE	ELENCO AMBITI INDUSTRIALI > 1 mil. mq 1 - SCARMAGNO	
0 ambiti > 2,5 mil mq 24% ambiti tra 1 e 2,5 mil mq 45% ambiti tra 350.000 e 1 mil mq 31% ambiti > 50.000 mq		
CENTRI RICERCHE	RTM (COLLERETTO GIACOSA) BIOINDUSTRY PARK (COLLERETTO GIACOSA)	
COMPARTI E POLI STRATEGICI	DIORITE VALLEY DISTRETTO POST-OLIVETTI- MECCATRONICA	POLO TELEFONICO POLO BIOTECNOLOGIE
POLI DI SVILUPPO ECONOMICO (aree > 200.000 mq con almeno 15% superficie territoriale terziario-commerciale)	POLO DI VIA JERVIS POLO DI IVREA-BUROLO-BOLLENGO	
AZIENDE "MOTORE" (addetti > 4-500) N.B. Di proprietà estera in colore rosso	- WIND - DAYCO - COMDATA - VODAFONE	
PRINCIPALI AZIENDE IN CRISI STRUTTURALE (Dati CIGS marzo 2009)	- PLURITEC INDUSTRIES - AMU AZIENDA MACCHINE UTENSILI SRL	- SELCA SPA (GRUPPO HEIDENHAIN) - RIBES INFORMATICA - AGILE-EUTELIA
PRINCIPALI INTERVENTI IN PREVISIONE (PROGETTI STRATEGICI - PTI)	PARCO TEMATICO MILLENNIUM MEDIAPOLIS AD ALBIANO AMPLIAMENTO BIOINDUSTRY PARK DEL CANAVESE AMPLIAMENTO ZONA INDUSTRIALE ATTREZZATA DI SAN BERNARDO D'IVREA POLO PA AMPLIAMENTO A LORANZE'	
ENTI/AREE A GESTIONE	CONSORZIO PER GLI INSEDIAMENTI PRODUTTIVI DEL CANAVESE PIRELLI RE	

LEGENDA AREE INDUSTRIALI (*)

- Aree industriali recenti o in corso di realizzazione
 - 1.1 Aree di recente insediamento (2006)
 - 1.2 Aree in corso di realizzazione
- Previsione di sviluppo di aree ad uso industriale
 - 2.1 Nuova area
 - 2.2 Ampliamento di area esistente e/o area soggetta a PIP
 - 2.3 Aree di riqualificazione o nuove aree APEA
 - 2.4 Aree con lotti disponibili già urbanizzati
- Aree industriali con criticità riferite agli immobili
 - 3.1 Aree da ricollocare
 - 3.2 Aree con previsione di dismissione
 - 3.3 Aree sottoutilizzate con previsione di sviluppo
 - 3.4 Aree con superfici produttive inutilizzate
- Aree industriali consolidate al 2006
 - 4.1 Aree con ricerca (R) o innovazione
 - 4.2 Aree con incrementi produttivi
 - 4.3 Aree consolidate al 2006
- Aree industriali dismesse
 - 5.1 Aree dismesse senza progettualità
 - 5.2 Aree dismesse con progettualità
- Cambio di destinazione d'uso dell'area industriale
 - 6.1 Aree con cambio di destinazione d'uso conclusa o in corso
 - 6.2 Aree con previsione di cambio di destinazione d'uso
- Altre aree produttive da Atlante della Manifattura
- Progetti strategici (terziario-commerciale; residenziale; viabilità)
- Poli di sviluppo economico

(* Tutte le voci in legenda sono contenute nel database cartografico GIS della ricerca Analisi delle aree industriali 2008-2009)



176.637 mq

1.009.924 mq

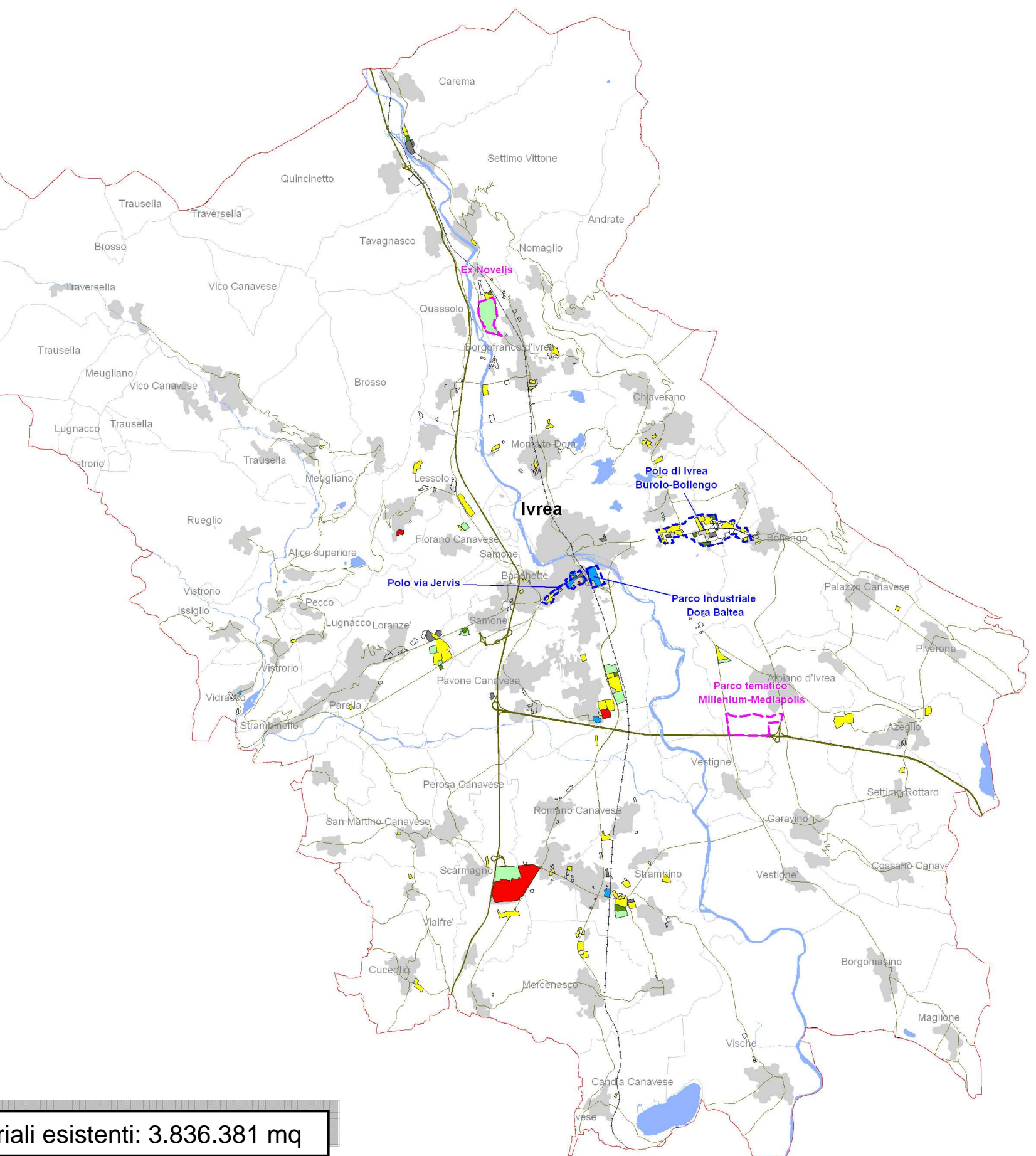
839.884 mq

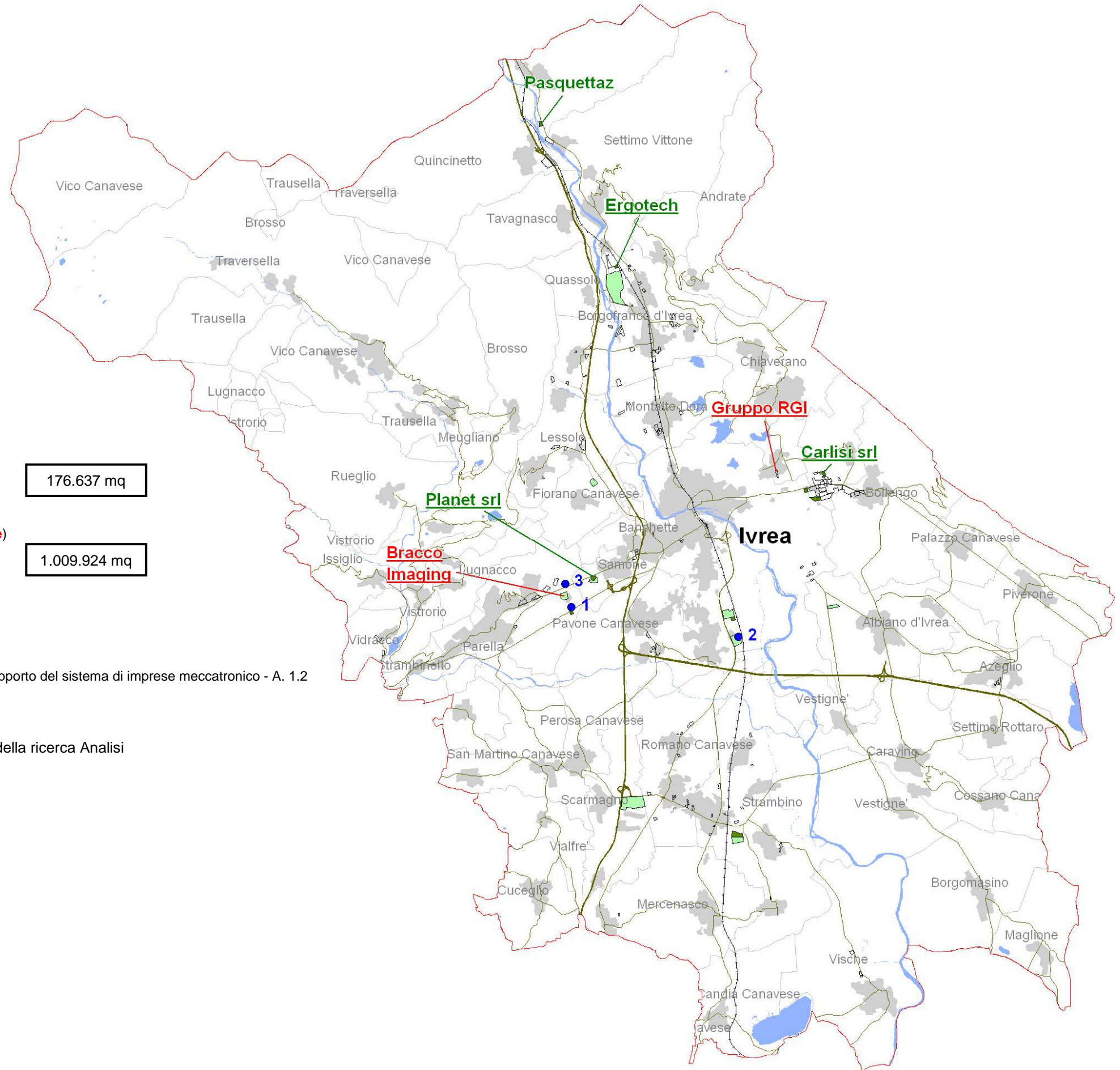
2.305.053 mq

268.057 mq

246.750 mq

Totale aree industriali esistenti: 3.836.381 mq



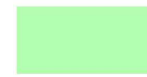


LEGENDA AREE INDUSTRIALI IN ESPANSIONE (*)



Aree industriali recenti o in corso di realizzazione (**ditte insediate**)
 1.1 Aree di recente insediamento (2006)
 1.2 Aree in corso di realizzazione

176.637 mq



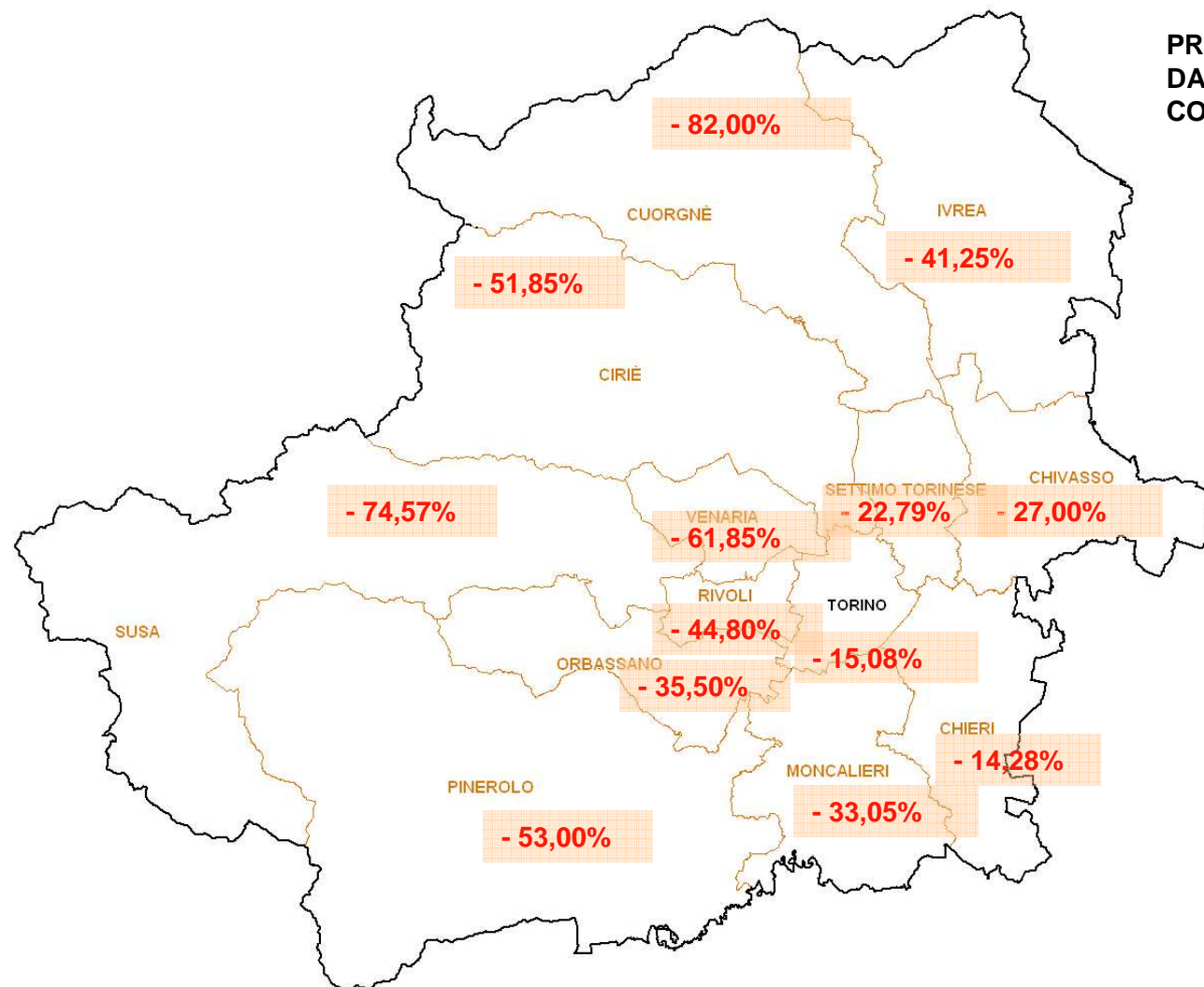
Previsione di sviluppo di aree ad uso industriale (**ditte da insediare**)
 2.1 Nuova area
 2.2 Ampliamento di area esistente e/o area soggetta a PIP
 2.3 Aree di riqualificazione o nuove aree APEA
 2.4 Aree con lotti disponibili già urbanizzati

1.009.924 mq



Progetti inseriti nei PTI (**Canavese Business Park**)
 1- Ampliamento Bioindustry Park del Canavese - A. 1.4
 2- Ampliamento zona industriale attrezzata di San Bernardo a supporto del sistema di imprese meccatronico - A. 1.2
 3- Polo PA Ampliamento - A. 1.8

(* Tutte le voci in legenda, sono contenute nel database cartografico (GIS) della ricerca Analisi delle aree industriali 2008-2009)



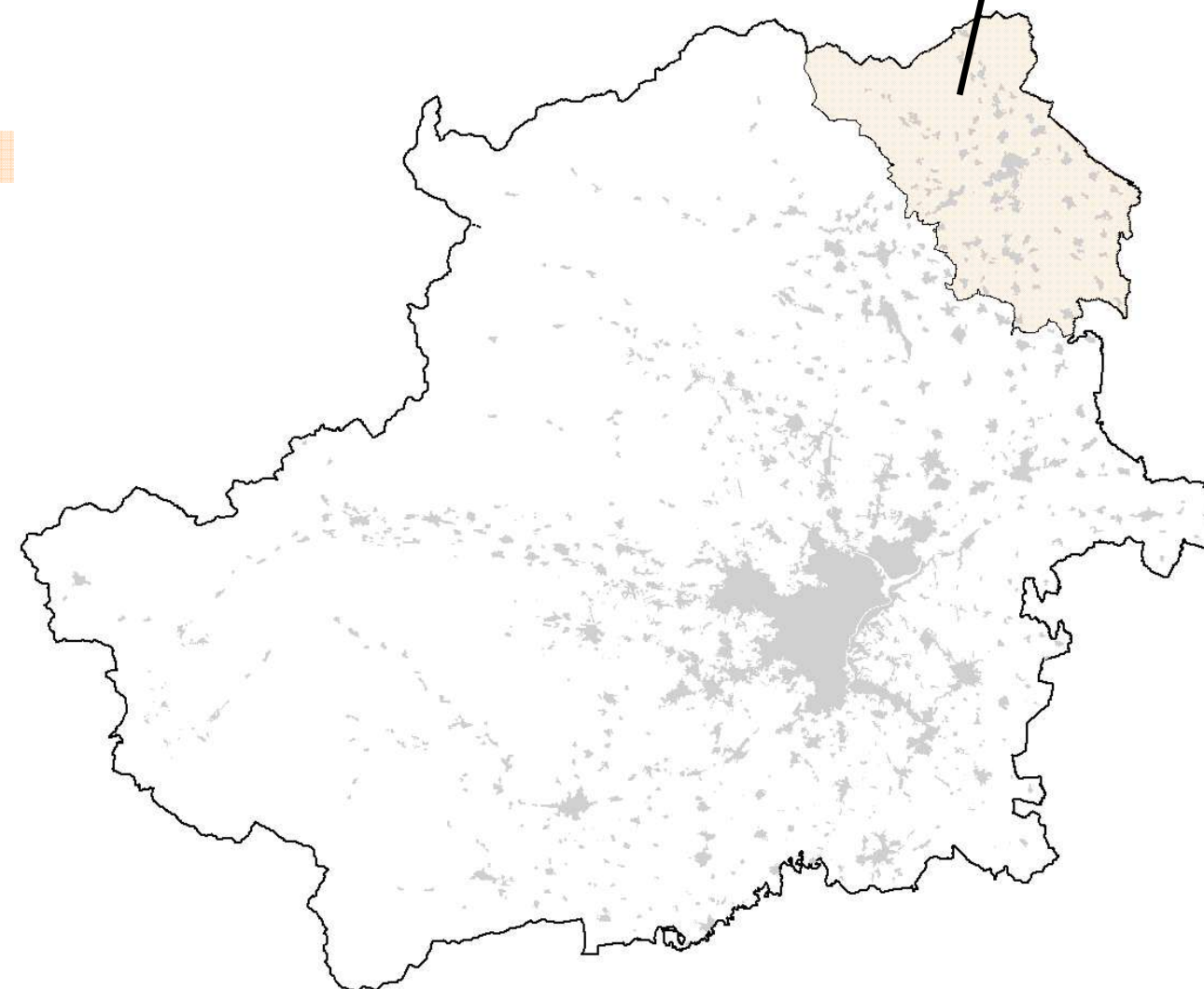
PROVINCIA DI TORINO
DATI AVVIAMENTO AL LAVORO
CONFRONTO II TRIMESTRE 2008 - II TRIMESTRE 2009

CPI IVREA

AVVIAMENTI AL LAVORO 2008: 16,57%

CONFRONTO II TRIMESTRE 2008 - II TRIMESTRE 2009: -41,25%

EPOREDIESE
DATI AVVIAMENTO AL LAVORO
CONFRONTO II TRIMESTRE 2008 - II TRIMESTRE 2009



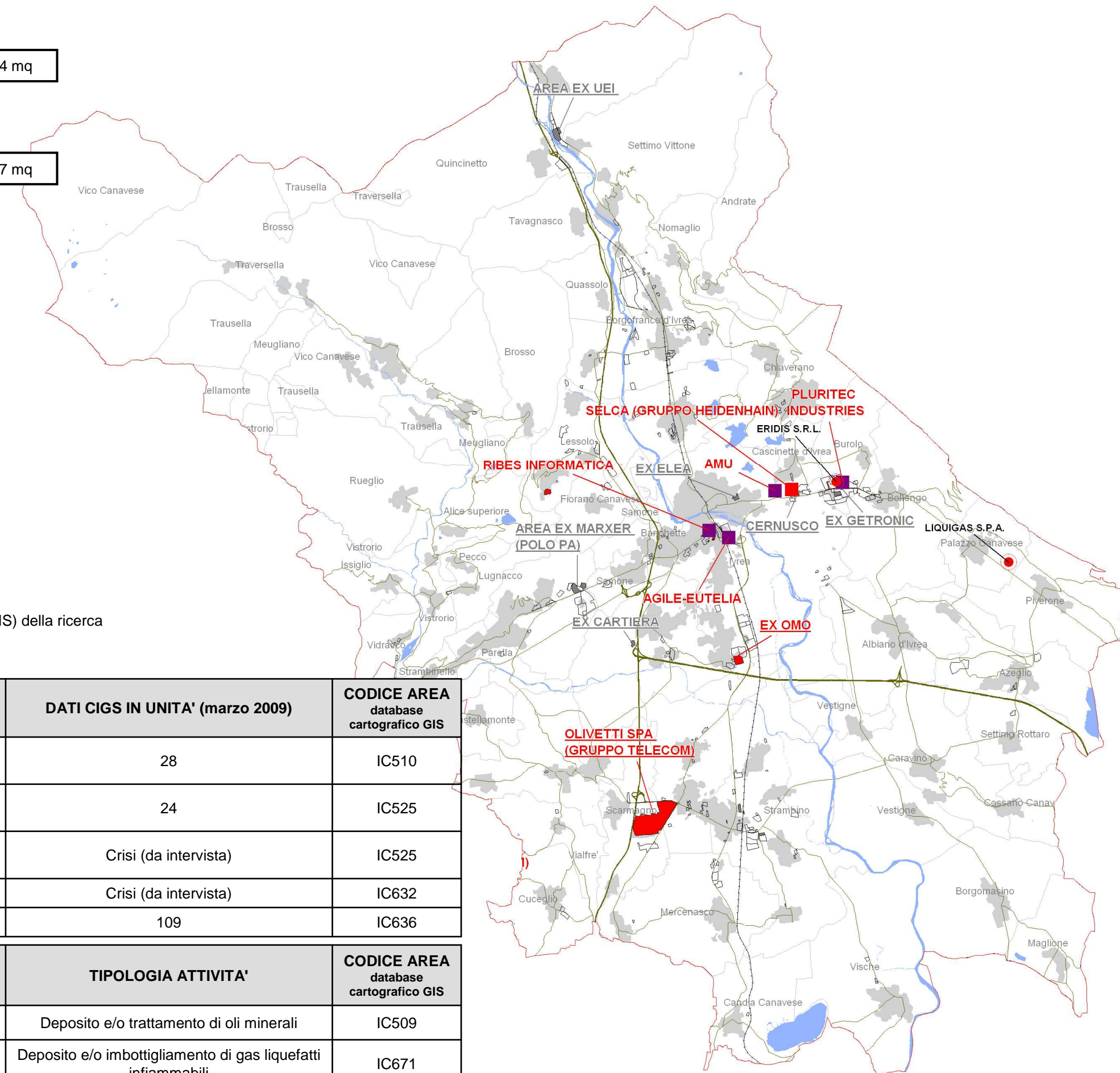
LEGENDA AREE INDUSTRIALI (*) E AZIENDE IN CRISI

- Aree industriali con criticità riferite agli immobili 839.884 mq
 - 3.1 Aree da ricollocare
 - 3.2 Aree con previsione di dismissione
 - 3.3 Aree sottoutilizzate con previsione di sviluppo
 - 3.4 Aree con superfici produttive inutilizzate
- Aree industriali dismesse 268.057 mq
 - 5.1 Aree dismesse senza progettualità
 - 5.2 Aree dismesse con progettualità

- ↻ Aziende con previsione di rilocalizzazione
- Aziende con attività a rischio di incidente rilevante
- Aziende con criticità ambientale
- ! Aziende con crisi occupazionale (Fonte: Interviste, stampa)
- ! Aziende con crisi occupazionale (Dati CIGS, fonte ORML)
- ! Aziende con procedura fallimentare

(* Tutte le voci in legenda sono contenute nel database cartografico (GIS) della ricerca Analisi delle aree industriali 2008-2009)

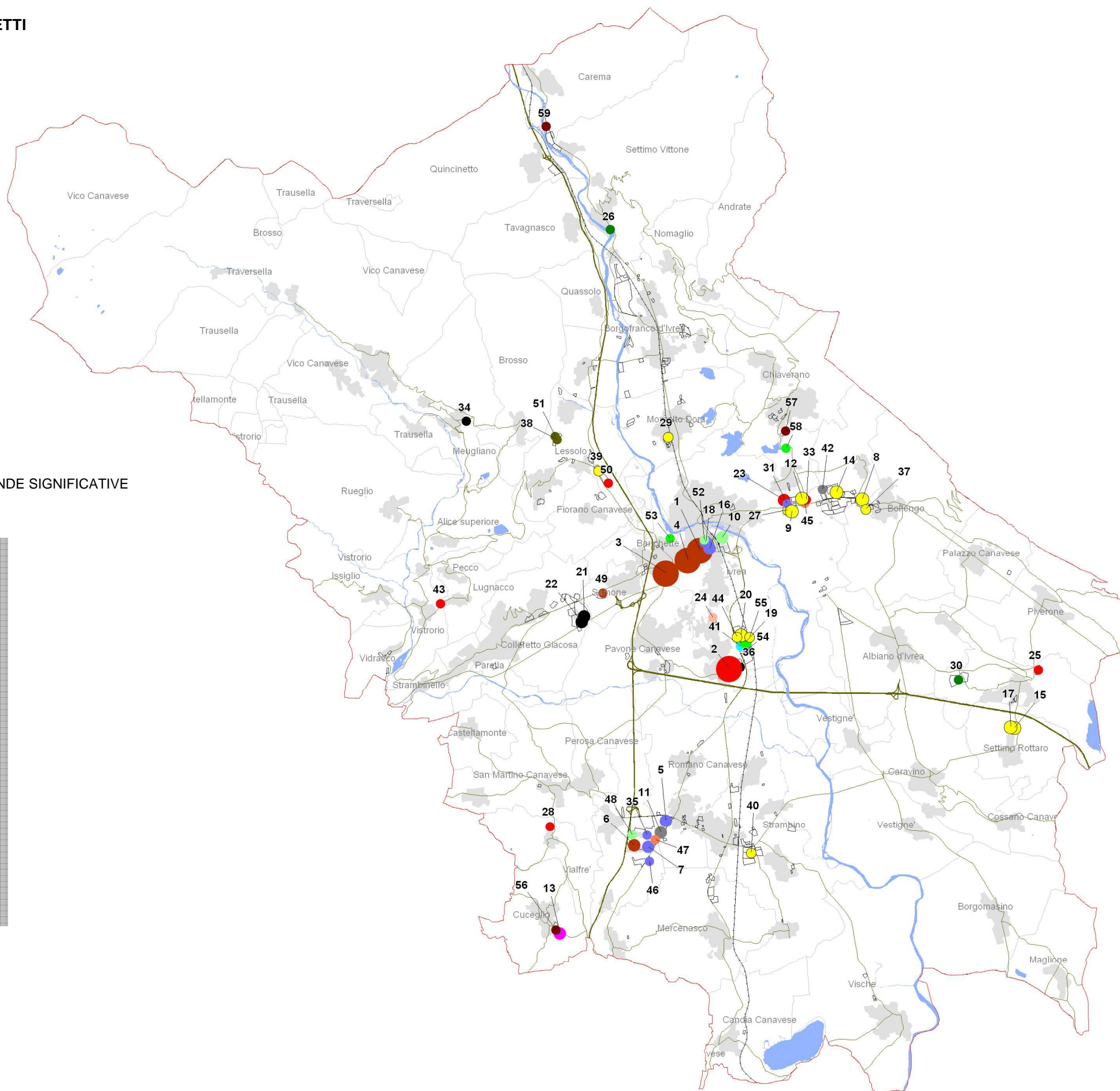
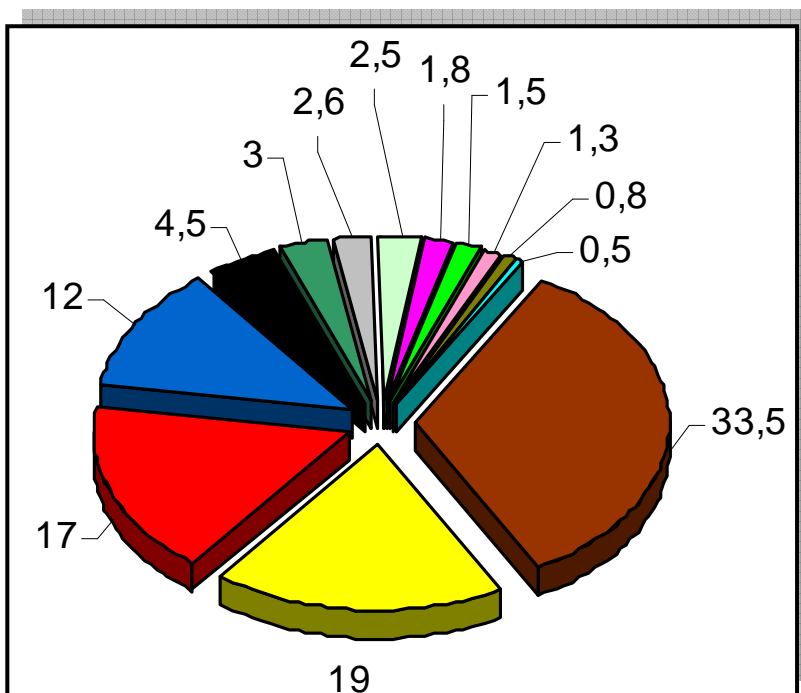
DITTA	COMUNE	DATI CIGS IN UNITA' (marzo 2009)	CODICE AREA database cartografico GIS
PLURITEC INDUSTRIES	Bollengo/Burolo/Ivrea	28	IC510
AMU AZIENDA MACCHINE UTENSILI SRL	Bollengo/Burolo/Ivrea	24	IC525
SELCA SPA (Gruppo Heidenhain)	Bollengo/Burolo/Ivrea	Crisi (da intervista)	IC525
RIBES INFORMATICA	Ivrea	Crisi (da intervista)	IC632
AGILE-EUTELIA	Ivrea	109	IC636
DITTA CON ATTIVITA' A RISCHIO DI INCIDENTE RILEVANTE	COMUNE	TIPOLOGIA ATTIVITA'	CODICE AREA database cartografico GIS
ERIDIS S.r.l.	Burolo	Deposito e/o trattamento di oli minerali	IC509
LIQUIGAS S.p.A.	Palazzo Canavese	Deposito e/o imbottigliamento di gas liquefatti infiammabili	IC671



PRINCIPALI SETTORI PRODUTTIVI IN RELAZIONE AGLI ADDETTI DELLE AZIENDE PRINCIPALI (motore, leader e significative)

- TELEFONIA = 2.220 addetti (33,5 %)
- ELETTRONICA = 1.235 addetti (19 %)
- ACCIAIO - VEICOLISTICA / ACCESSORI = 1.136 addetti (17 %)
- INFORMATICA = 800 addetti (12 %)
- FARMACEUTICA = 300 addetti (4,5 %)
- PLASTICA = 199 addetti (3 %)
- LOGISTICA = 175 addetti (2,6 %)
- SERVIZI = 170 addetti (2,5 %)
- ARREDAMENTO = 120 addetti (1,8 %)
- AMBIENTE = 100 addetti (1,5 %)
- SPECIALI = 87 addetti (1,3 %)
- ATTIVITA' ESTRATTIVE = 50 addetti (0,8 %)
- PRODOTTI PER EDILIZIA = 35 addetti (0,5 %)

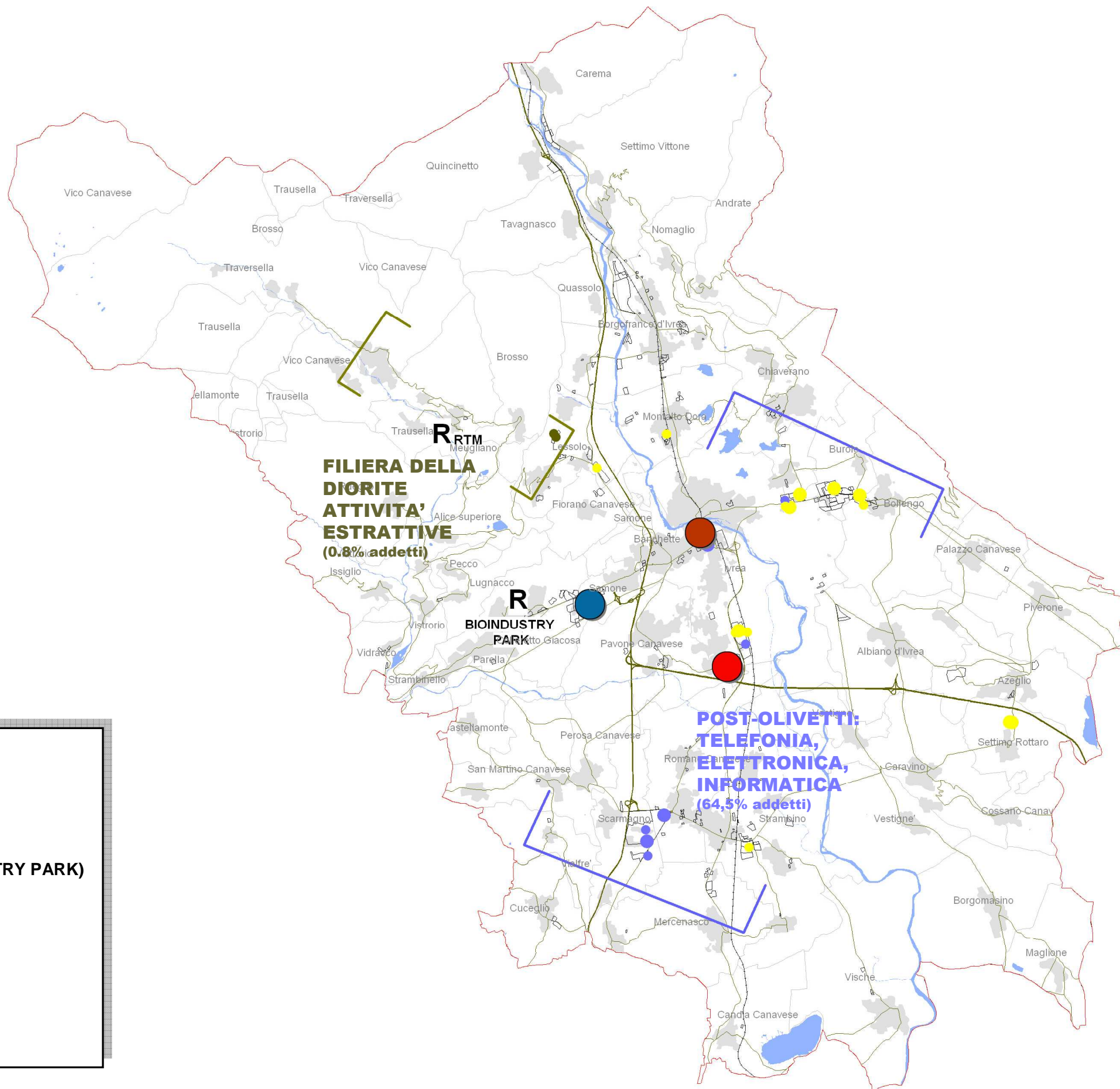
- AZIENDE MOTORE
- AZIENDE LEADER
- AZIENDE SIGNIFICATIVE



AZIENDE MOTORE - LEADER - SIGNIFICATIVE					
N.	DITTA	SETTORE	TIPOLOGIA AZIENDA	COMUNE	ADDETTI
1	WIND	TELEFONIA	MOTORE	Ivrea	850
2	DAYCO	ACCIAIO - VEICOLISTICA	MOTORE	Ivrea	800
3	COMDATA	TELEFONIA	MOTORE	Ivrea	700
4	VODAFONE	TELEFONIA	MOTORE	Ivrea	400

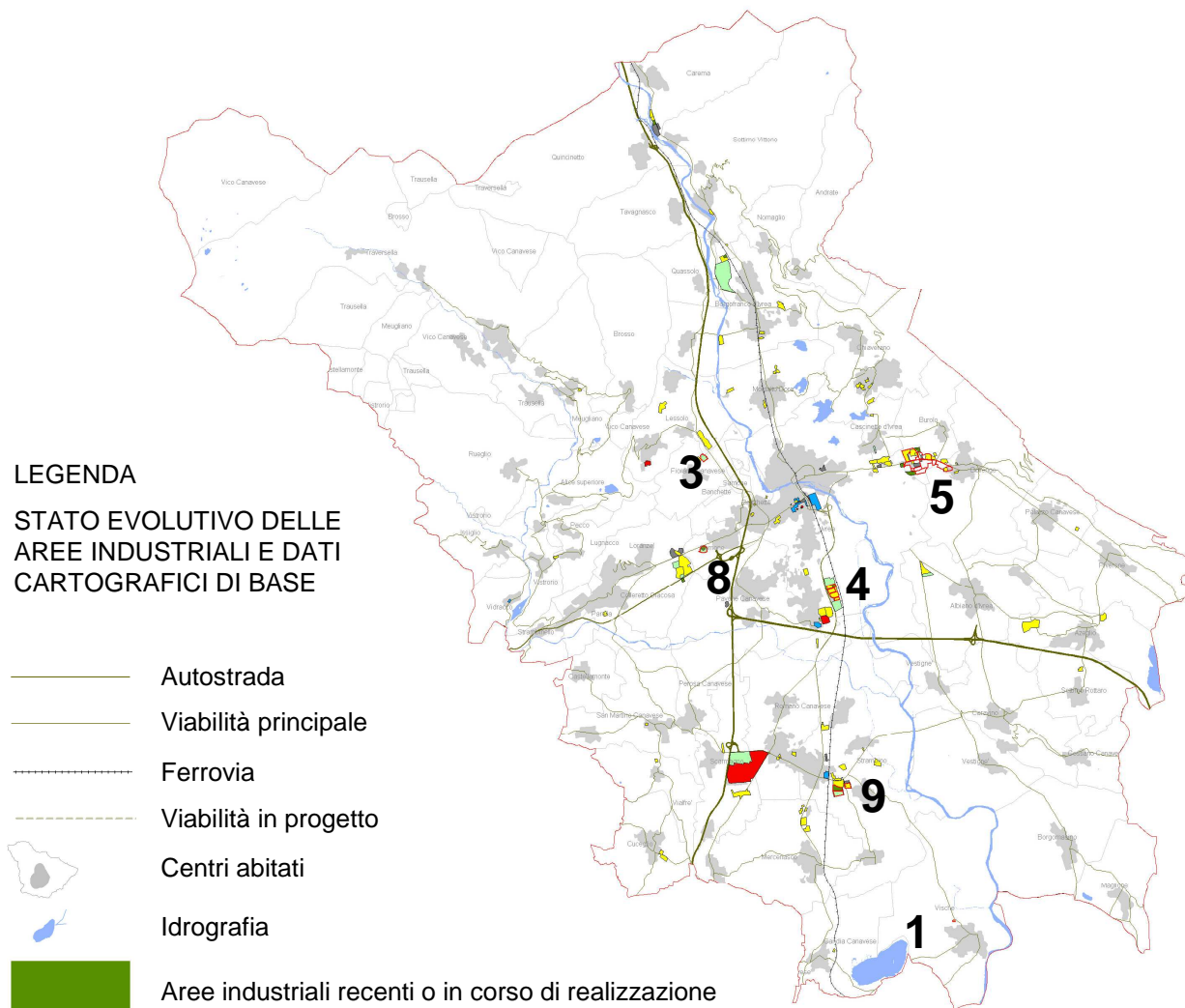
5	OLIVETTI S.P.A (GRUPPO TELECOM)	INFORMATICA	LEADER	Scarmagno	280
6	CELLTEL (TELIS)	TELEFONIA	LEADER	Scarmagno	270
7	INNOVIS (COMDATA)	INFORMATICA	LEADER	Scarmagno	210
8	CTS CASHPRO ELECTRONICS SRL	ELETTRONICA	LEADER	Bollengo/ Burolo/ Ivrea	200
9	CTS ELECTRONICS GROUP SPA	ELETTRONICA	LEADER	Bollengo/ Burolo/ Ivrea	200
10	AGILE-EUTELIA	SERVIZI	LEADER	Ivrea	170
11	GRUPPO TNT-CEVA LOGISTICS	LOGISTICA	LEADER	Scarmagno	150
12	SELCA SPA (Gruppo Heidenhain)	ELETTRONICA	LEADER	Bollengo/ Burolo/ Ivrea	130
13	MV SPA	ARREDAMENTO	LEADER	Cuceglio	120
14	PLURITEC INDUSTRIES	ELETTRONICA	LEADER	Bollengo/ Burolo/ Ivrea	100
15	BNC ELETTRONICA	ELETTRONICA	LEADER	Settimo Rottaro	100
16	OLIVETTI MULTISERVICES (sede centrale)	INFORMATICA	LEADER	Ivrea	100
17	BNC ELETTRONICA	ELETTRONICA	LEADER	Settimo Rottaro	100
18	RIBES INFORMATICA	INFORMATICA	LEADER	Ivrea	100
19	S.C.S. SOCIETA' CANAVESANA SERVIZI	AMBIENTE	LEADER	Ivrea	100
20	G.M TECSINTER GROUP SPA	ELETTRONICA	LEADER	Ivrea	100
21	RBM ISTITUTO RICERCHE A. MARXER SPA MERCK	FARMACEUTICA	LEADER	Colleretto Giacosa	100
22	BIOINDUSTRY PARK DEL CANAVESE	FARMACEUTICA	LEADER	Colleretto Giacosa	100
23	AMU ù AZIENDA MACCHINE UTENSILI SRL	ACCIAIO - VEICOLISTICA	LEADER	Bollengo/ Burolo/ Ivrea	99
24	I.C.A.S. - INDUSTRIA CANAVESANA ATTREZZATURE SPECIALI S.P.A.	SPECIALI	SIGNIFICATIVE	Ivrea	87
25	COMPENSATI TORO S.P.A.	ACCIAIO - VEICOLISTICA	SIGNIFICATIVE	Azeglio	83
26	ERGOTECH S.R.L.	PLASTICA	SIGNIFICATIVE	Settimo Vittone	82
27	MATRIX SPA	ELETTRONICA	SIGNIFICATIVE	Bollengo/ Burolo/ Ivrea	80
28	OMSEA SRL	ACCIAIO - VEICOLISTICA	SIGNIFICATIVE	Vialfré	73

AZIENDE MOTORE - LEADER - SIGNIFICATIVE					
N.	DITTA	SETTORE	TIPOLOGIA AZIENDA	COMUNE	ADDETTI
29	FASTI INDUSTRIALE SPA	ELETTRONICA	SIGNIFICATIVE	Montalto Dora	70
30	ROCKWOOD ITALIA GOMET S.P.A.	PLASTICA	SIGNIFICATIVE	Azeglio	60
31	RGI SPA	INFORMATICA	SIGNIFICATIVE	Bollengo/ Burolo/ Ivrea	60
32	PROGIND S.R.L.	PLASTICA	SIGNIFICATIVE	Azeglio	57
33	OFFICINE MECCANICHE ZANZI SRL	ACCIAIO - VEICOLISTICA	SIGNIFICATIVE	Bollengo/ Burolo/ Ivrea	56
34	R.T.M. S.P.A.	FARMACEUTICA	SIGNIFICATIVE	Meugliano / Vico Canavese	50
35	WIRELAB (GRUPPO URMET)	INFORMATICA	SIGNIFICATIVE	Scarmagno	50
36	ABC FARMACEUTICI SPA	FARMACEUTICA	SIGNIFICATIVE	Ivrea	50
37	RETALIX LTD - GRUPPO GETRONICS	ELETTRONICA	SIGNIFICATIVE	Bollengo/ Burolo/ Ivrea	50
38	F.LLI BROCCO MARMI	ATTIVITA' ESTRATTIVE	SIGNIFICATIVE	Lessolo	50
39	EUROGI SRL	ELETTRONICA	SIGNIFICATIVE	Lessolo	40
40	SEICA SPA (Gruppo Seica)	ELETTRONICA	SIGNIFICATIVE	Strambino	40
41	EX BUSATTA PISCINE ORA GRUPPO SCP	EDILIZIA	SIGNIFICATIVE	Ivrea	35
42	PERINO DIVISIONE MAGAZZINI SPA (TPL SPA)	LOGISTICA	SIGNIFICATIVE	Bollengo/ Burolo/ Ivrea	25
43	CASSETTO SRL	ACCIAIO - VEICOLISTICA	SIGNIFICATIVE	Lugnacco	25
44	SIRPEL S.R.L. - SOCIETA' ITALIANA RIPARAZIONE PIASTRE ELETTRONICHE	ELETTRONICA	SIGNIFICATIVE	Ivrea	25
45	TIPOGRAFIA GIGLIO TOS	EDITORIA	SIGNIFICATIVE	Bollengo/ Burolo/ Ivrea	n.d.
46	DELCAM ITALIA SRL (Gruppo Delcam)	INFORMATICA	SIGNIFICATIVE	Scarmagno	n.d.
47	PRIULI E VERLUCCA EDITORI	EDITORIA	SIGNIFICATIVE	Scarmagno	n.d.
48	T.U.V.	SERVIZI	SIGNIFICATIVE	Scarmagno	n.d.
49	PLANET SRL	TELEFONIA	SIGNIFICATIVE	Samone	n.d.
50	ROMANI COMPONENTS S.R.L.	ACCIAIO - VEICOLISTICA	SIGNIFICATIVE	Lessolo	n.d.
51	CO.FI.PLAST FILI DIAMANTATI E CAVA DI GRANITO DI F.LLI BROCCO	ATTIVITA' ESTRATTIVE	SIGNIFICATIVE	Lessolo	n.d.
52	MANITAL CONSORZIO e MANITAL IDEA	SERVIZI	SIGNIFICATIVE	Ivrea	n.d.
53	BONI SPA	AMBIENTE	SIGNIFICATIVE	Banchette	n.d.
54	TIESSE SPA	INFORMATICA	SIGNIFICATIVE	Ivrea	n.d.
55	TECNAU SRL	ELETTRONICA	SIGNIFICATIVE	Ivrea	n.d.
56	CANTINA SOCIALE DEL CANAVESE	ALIMENTARE	SIGNIFICATIVE	Cuceglio	n.d.
57	DISTILLERIA FRATELLI REVEL CHION	ALIMENTARE	SIGNIFICATIVE	Chiaverano	n.d.
58	EPORLUX SPA	AMBIENTE	SIGNIFICATIVE	Cascinette d'Ivrea	n.d.
59	GRUPPO PASQUETTAZ SPA	ALIMENTARE	SIGNIFICATIVE	Carema	n.d.



POLI STRATEGICI

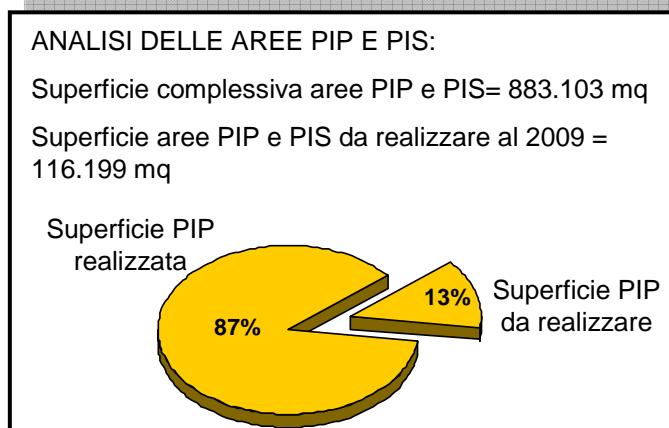
- POLO DAYCO
- POLO BIOTECNOLOGIE (BIOINDUSTRY PARK)
- POLO TELEFONIA
- R** CENTRI RICERCA (N° 150 ADDETTI)
- [] COMPARTI PRODUTTIVI



LEGENDA

STATO EVOLUTIVO DELLE
 AREE INDUSTRIALI E DATI
 CARTOGRAFICI DI BASE

- Autostrada
- Viabilità principale
- Ferrovia
- Viabilità in progetto
- Centri abitati
- Idrografia
- Aree industriali recenti o in corso di realizzazione
- Previsione di sviluppo di aree ad uso industriale
- Aree industriali con criticità riferite agli immobili
- Aree industriali consolidate ante 2006
- Aree industriali dismesse
- Cambio di destinazione d'uso dell'area industriale
- Localizzazione PIP e PIS
- 3** Numerazione PIP e PIS (da elenco generale riguardante tutta la Provincia di Torino)



N.	COMUNE	CENSIMENTO 2008 AREA INDUSTRIALE	VISUALIZZAZIONE PIP INSERITO IN AREA INDUSTRIALE	SUP. TOT. (MQ)	% DA REALIZZARE	SUP. DA REALIZZARE (MQ)
3	Fiorano Data: 2001			32.225	100%	32.225
4	Ivrea Data: 2001			118.418	0%	0
5	Ivrea - Burolo - Bollengo Data: 2001			570.063	0%	0
8	Samone Data: 2005			42.106	59%	24.656
9	Strambino Data: 2004			117.134	48%	56.161
11	Vische Data: 2001			3.157	100%	3.157

DESCRIZIONE SINTETICA DEI NODI

39 COLLERETTO GIACOSA

- Scarsa vivacità manifatturiera
- Presenza del polo bio-tecnologico

40 SISTEMA DI STRAMBINO

- Discreta vivacità imprenditoriale
- Crescita settore elettronico-informatico
- Fuoco di equilibrio di sistema manifatturiero

41 SISTEMA URBANO DI IVREA

- Transizione del sistema Olivetti
- Riqualificazione spazi produttivi e terziari

42 ESTENSIONE EPOREDIESE SETTENTRIONE

- Segni di recupero produttivi e utilizzi misti
- Riqualificazione e sviluppo comparto della meccanica

43 SISTEMA DI SAN BERNARDO

- Forte deindustrializzazione del complesso Olivetti: parziale riutilizzo con numerosi spazi ancora disponibili

44 ALTO EPOREDIESE

- Deindustrializzazione generalizzata
- Modesto sviluppo settore elettronico

INDICAZIONI

(Tav. A.7 PTC1)

AREE DI RIPOLARIZZAZIONE

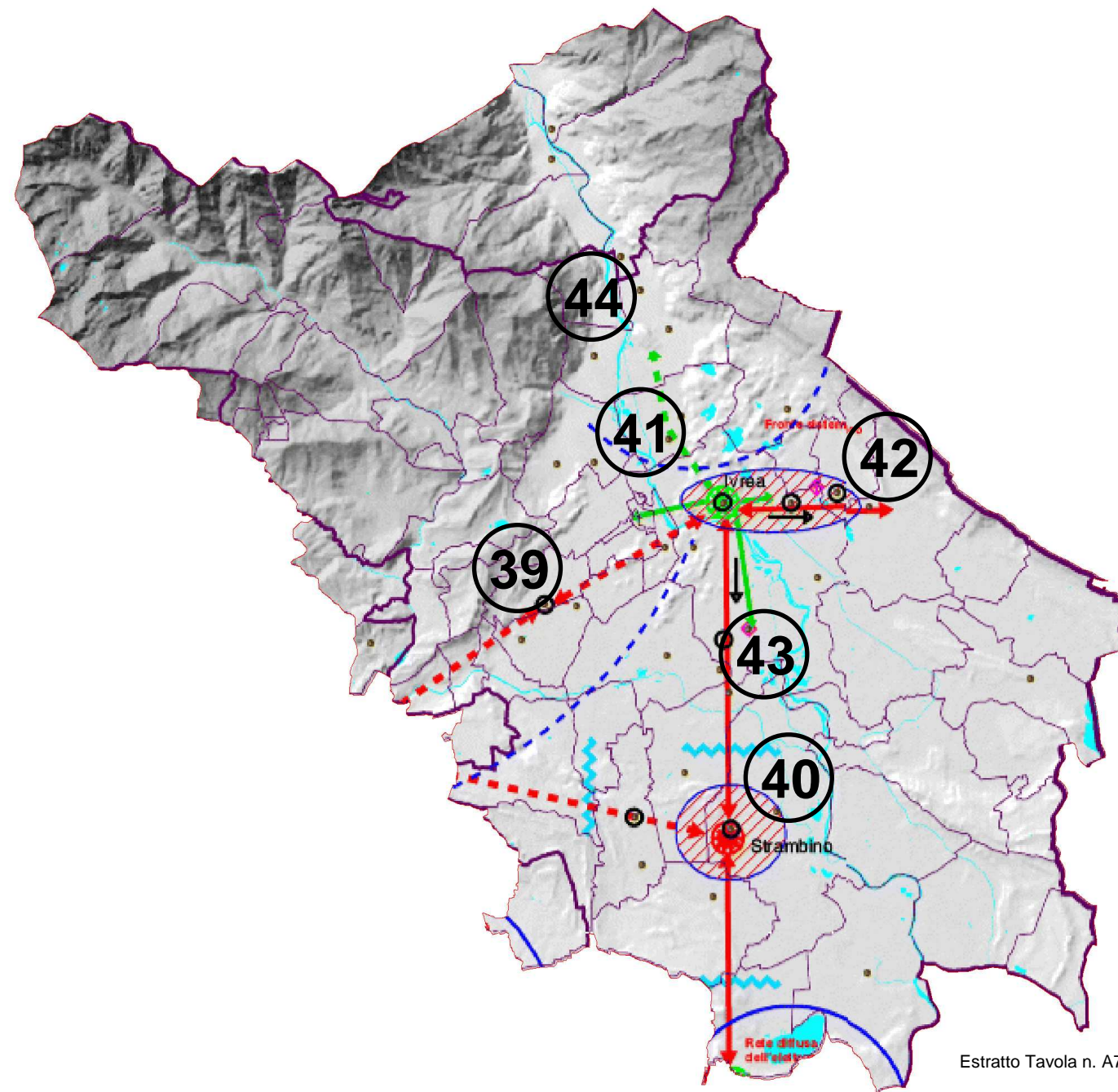
IVREA - BUROLO
STRAMBINO

NODI DI RIEQUILIBRIO SOTTOSISTEMICO

IVREA

FUOCHI DI RIEQUILIBRIO SISTEMICO

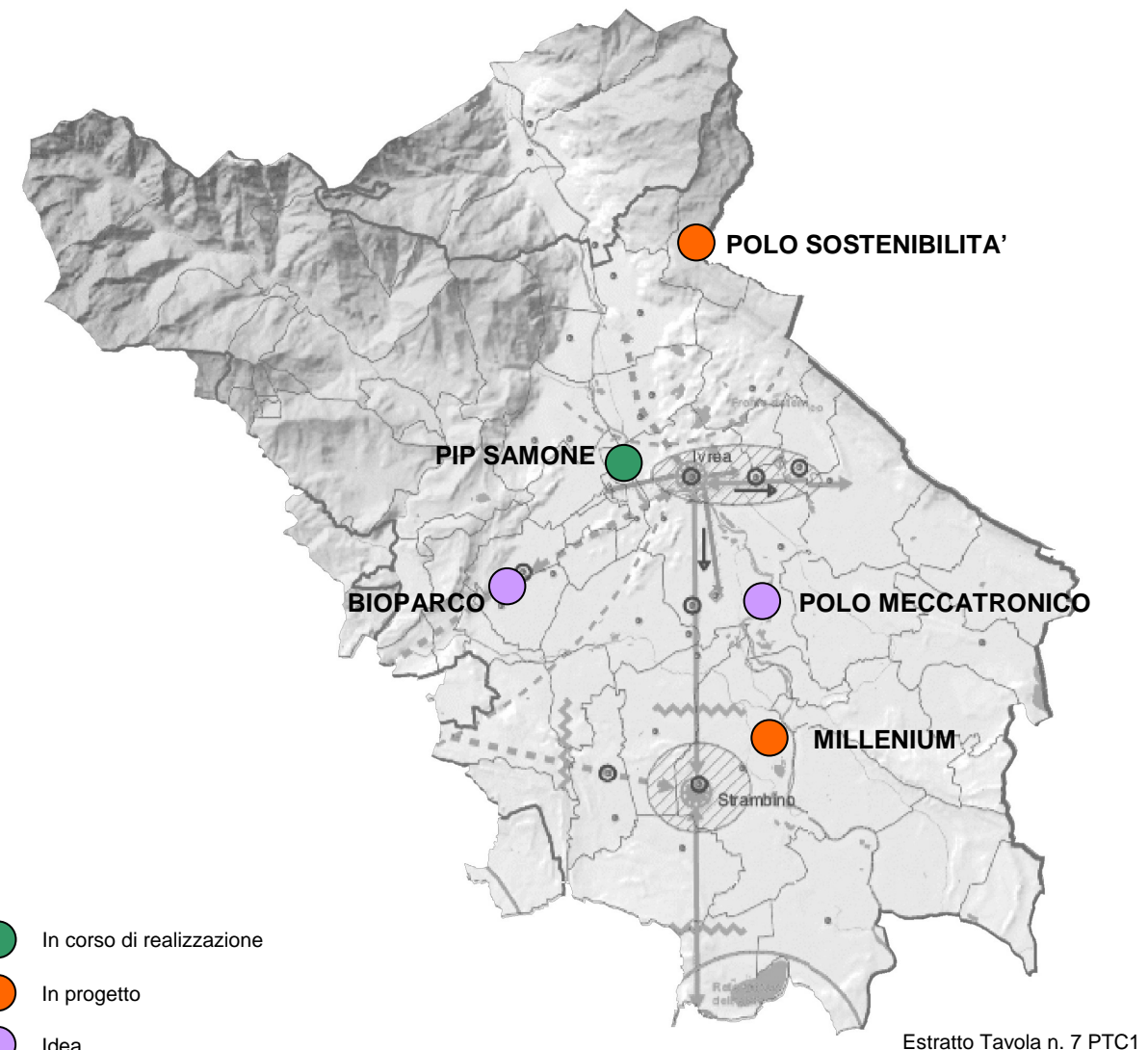
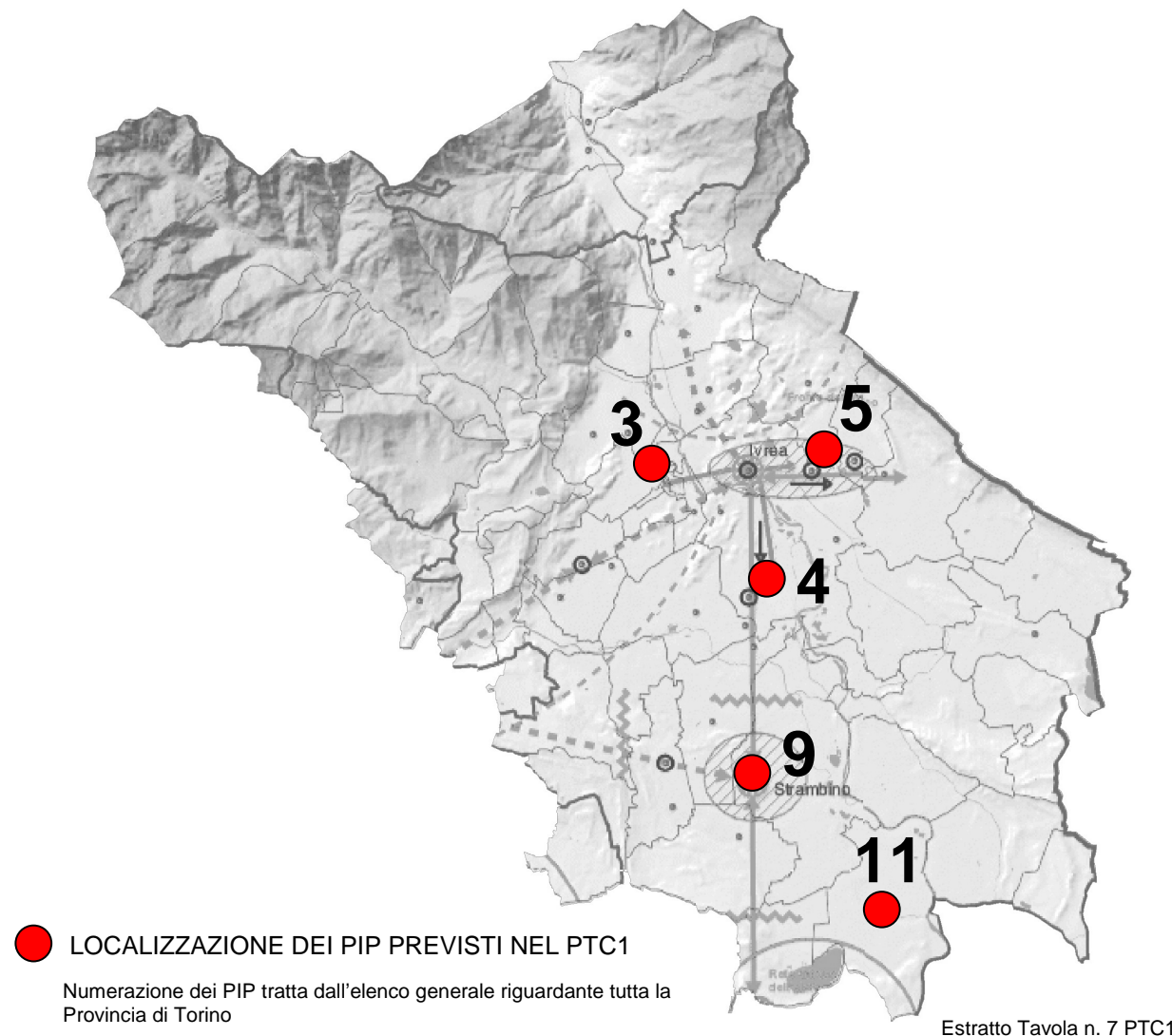
STRAMBINO



Estratto Tavola n. A7 PTC1



Fonte: Relazione Atlante della Manifattura Provinciale 2000



AZIONI MATERIALI PREVISTE

REALIZZAZIONE PIP PREVISTI ED IN CORSO NEL PTC 1

AZIONI	ATTUAZIONE AL 2009
PIP n. 3 - FIORANO	0 %
PIP n. 4 - IVREA	100 %
PIP n. 5 - IVREA - BUROLO - BOLLENGO	100 %
PIP n. 9 - STRAMBINO (2004)	53 %
PIP n. 11 - VISCHE	0 %

COMMENTO GENERALE:

Tutti i PIP sono stati attivati e realizzati complessivamente per il 75% su un totale di 840.997 mq previsti. E' stato attivato il MIP di Ivrea e risulta completato il Patto Territoriale del Canavese (il progetto più significativo è il parco tematico Millenium ad Albiano che ad oggi non è stato realizzato).

2008 VARIAZIONI RILEVANTI E COERENZE PROGETTUALI CON IL PTC1

	COERENZA VARIANTI CON PTC1	FASI ATTUATIVE
POLO SOSTENIBILITA' (SILFAB - BORGOFRANCO)	X	In progetto
POLO MECCATRONICO (SAN BERNARDO IVREA)	XXX	Idea
PIP DI SAMONE (CIPC)	X	In corso
SVILUPPO BIOPARCO (PTI)	XXX	Idea
PARCO TEMATICO MILLENIUM	X	In progetto

XXX alta
 XX media
 X bassa/indifferente

AZIONI IMMATERIALI PREVISTE

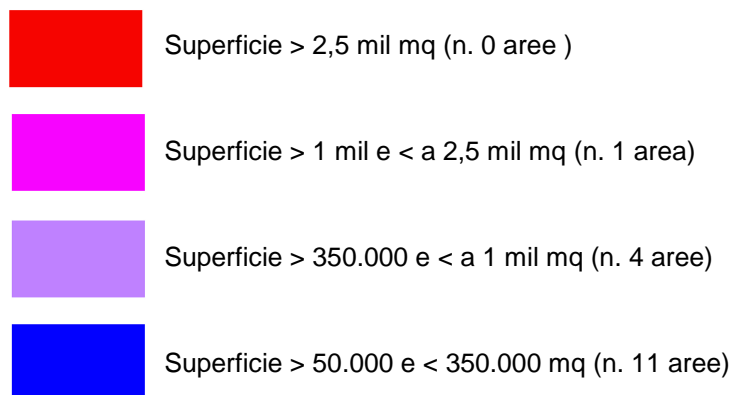
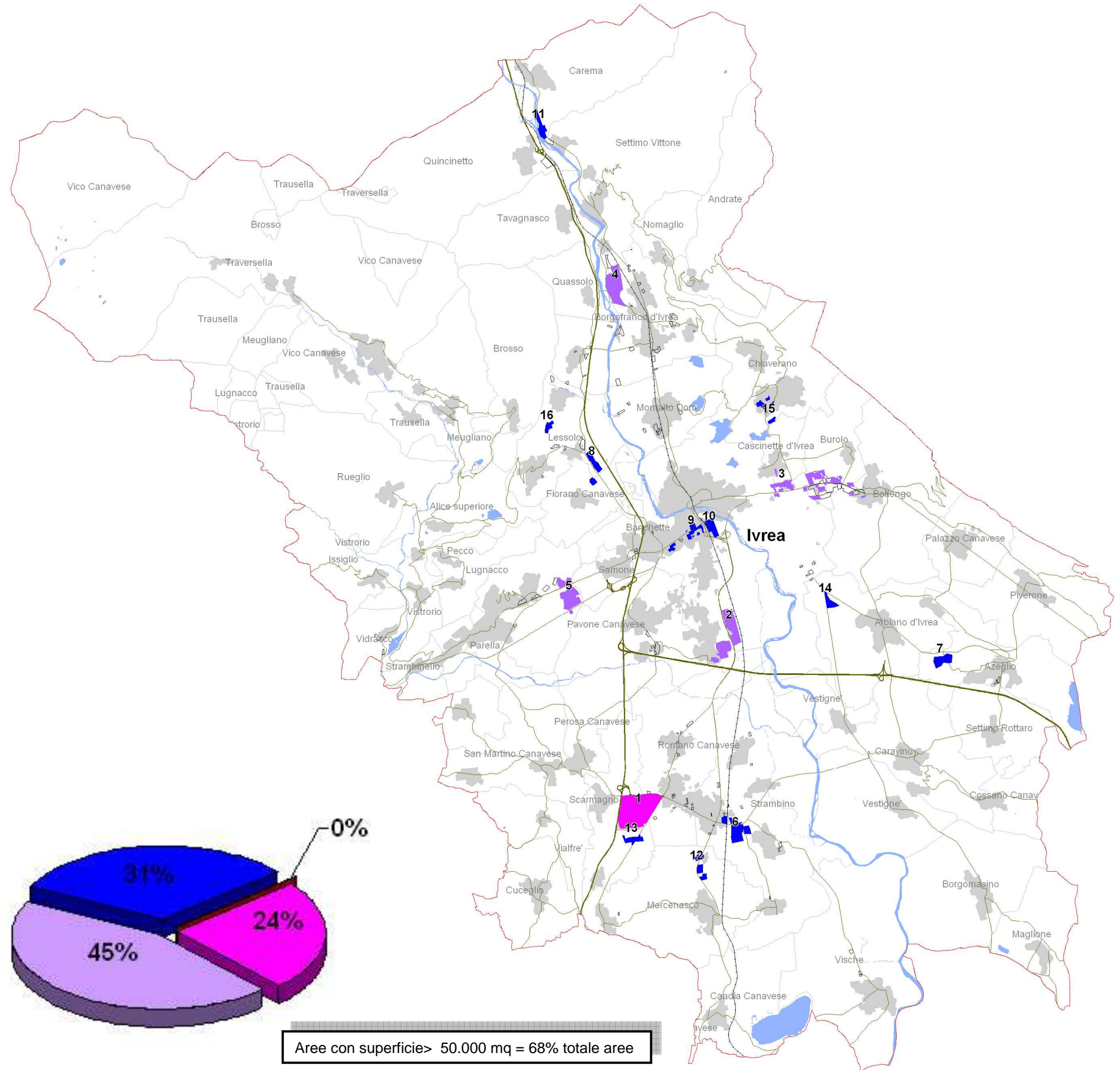
INDICAZIONE DA SCHEDA AZIONE LOCALE

AZIONI	ATTUAZIONE
MIP sede di Ivrea	100 %



FORZA	DEBOLEZZA	MINACCIA	OPPORTUNITA'
<ul style="list-style-type: none"> - Elevata diversificazione dei settori produttivi strategici - Rilevanza internazionale dei distretti della telefonia e delle biotecnologie (Bioindustry Park, RTM) - Presenza di realtà industriali di rilievo di piccola-media dimensione con forte propensione all'internazionalizzazione - Contesto ambientale di qualità 	<ul style="list-style-type: none"> - Centri decisionali delle principali aziende esterni al territorio - Importanti ristrutturazioni aziendali in corso (Eutelia) - Presenza maggioritaria di aziende di piccola dimensione - Frammentazione degli enti e delle politiche di sviluppo territoriale - Diminuzione dell'imprenditorialità - Ridimensionamento in corso del centro ricerche RTM 	<ul style="list-style-type: none"> - Competizione con i distretti territoriali internazionali a forte vocazione veicolistica - Possibili effetti dirompenti della crisi in particolare nella subfornitura relativa alla veicolistica e nel distretto della meccatronica - Ulteriore compromissione del paesaggio, a causa di ampliamenti delle aree produttive 	<ul style="list-style-type: none"> - Realizzazione polo della sostenibilità a Borgofranco d'Ivrea - Sviluppo ecosostenibile di alcune aree produttive di interesse (Scarmagno) - Polo della meccatronica a Ivrea - Possibile integrazione con le politiche industriali della Valle d'Aosta - Presenza/vicinanza di progetti strategici rilevanti di prossima realizzazione (Mediapolis Millenium ad Albiano, polo aereospaziale a Caselle) - Alcune aree dismesse inserite in contesti urbani

NUMERO	COMUNE	SUPERFICIE
1	Scarmagno	997.198,42
2	Ivrea-San Bernardo	534.640,07
3	Ivrea-Burolo	486.311,63
4	Borgofranco d'Ivrea	434.474,10
5	Colleterto Giacosa	389.876,48
6	Strambino	277.862,90
7	Azeglio	146.199,27
8	Lessolo-Fiorano	135.209,48
9	Ivrea	119.197,75
10	Ivrea	116.925,00
11	Carema	112.893,36
12	Mercenasco	96.285,64
13	Scarmagno	88.528,15
14	Albiano d'Ivrea	82.007,04
15	Chiaverano	78.174,47
16	Lessolo	51.186,31



Aree con superficie > 50.000 mq = 68% totale aree

RIFERIMENTI BIBLIOGRAFICI

- Architettura Industria Piemonte negli ultimi 50 anni /Edilizia industriale e paesaggio – R. Gabetti, G. Avidgor - Cassa di Risparmio di Torino, 1977;
- Imprese ed economia in Piemonte/Dalla grande crisi ad oggi - V. Castronovo - Cassa di Risparmio di Torino, 1977;
- Piano territoriale di Coordinamento della provincia di Torino /Quaderni del Piano/Industria - P. Fioletta, G. Savino - Provincia di Torino 1999;
- Atlante della Manifattura Provinciale 2000 - S. Conti, E. Barone - Provincia di Torino, 2001;
- TorinoMilano 2010/Una ferrovia, due poli, una regione europea - G. Russo - CCIAA Milano/CCIAA Torino, 2004;
- Piemonte Informa /Insedimenti & investimenti produttivi n°39/2006 – Finpiemonte, 2006;
- Atlante delle zone industriali della provincia di Torino/Relazione di sintesi – M. Da Vià, I. Chiola - Environment Park, 2006;
- Geografia d'impresa 2008/Osservatorio sulle dinamiche imprenditoriali degli ultimi 35 anni in Piemonte - R. Strocco con E. Porta, D. Bobbio, F. Marrocchi, C. Della Sala - Unioncamere Piemonte, 2008;
- I Quaderni del territorio piemontese: le prospettive del Nord-Ovest - C. Casalino, A. Mazzoccoli - Ires, 2008;
- Piano Territoriale Regionale/Norme di Attuazione - Regione Piemonte, 2008;
- Piano Territoriale Regionale/Tavole della conoscenza/Strategia 4 /Ricerca Innovazione e Transizione Produttiva - Regione Piemonte, 2008;
- Analisi congiunturale della crisi in Piemonte - L. Morosini - Cgil/Ires, 05/2009;
- Architetture Olivettiane ad Ivrea - D. Boltri, G. Maggia, E. Papa, P. P. Vidari, Gangemi Editore, Roma, 1998;
- Programma Territoriale Integrato "Business Park" -S&T - Comune di Ivrea, 2008;
- Ivrea 2008 - 2010 Cultura, Conoscenza E Innovazione/Verso un distretto dell'intangibile - Fondazione Adriano Olivetti, 2008

SITOGRAFIA**Immagini**

- www.googleearth.it
- <http://radext.provincia.torino.it/csisit/pagine/index.asp> (ortofoto 2006)
- http://www.regione.piemonte.it/sit/argomenti/pianifica/servizi_on_line/home.htm (mosaicatura PRG)

Ricerca dati

- www.provincia.torino.it/sportello-lavoro/centri_impiego/pubblicazioni/mercato
- www.azitorino.it
- www.piemonteincifre.it

Ricerca aziende

- www.storiadell'industria.it
- www.kompassitalia.it

Enti/centri di ricerca

- www.cipc.it (Consorzio Insediamenti Produttivi del Canavese)
- www.dtc.it (Distretto Tecnologico del Canavese)
- www.arpa.piemonte.it
- www.bioindustryark.it
- www.rtm.it
- www.arpa.piemonte.it

Associazioni

- www.asco-it.com
- www.cisicanavese.it
- www.cgil.it
- www.confindustriacnavese.it
- www.cna-to.it

Aziende motore

- www.vodafone.it
- www.wind.it
- www.dayco.it

Altre aziende

- www.ribes.it
- www.selca.it
- www.cts.it
- www.gmtecsinter.it
- www.celltell.it
- www.iride.it
- www.rbm.it
- www.rgi.it
- www.rtm.it
- www.matrix.it

CREDITS

Quaderni a cura di:
Studio FFWD architettura
Piazza Pistoni 3, 10015 Ivrea
Tel e fax: 0125 627127
Mail: studio@ffwd-architettura.it
Web: www.ffwd-architettura.it
Arch. Antonio Cinotto
e Arch. Mariangela Angelico