



AGGIORNAMENTO E ADEGUAMENTO DEL
PIANO TERRITORIALE DI
COORDINAMENTO
PROVINCIALE



PROGETTO DEFINITIVO
ALLEGATO 2 – QUADERNO
ANALISI DEGLI INSEDIAMENTI
PRODUTTIVI DI RILEVANZA
SOVRACOMUNALE
LANZO-CIRIE'

Variante al PTC1 ai sensi dell'art. 10 della legge regionale n. 56/77 e s.m.i., secondo le procedure di cui all'art. 7

Adottata dal Consiglio della Provincia di Torino con deliberazione n. 26817 del 20/07/2010

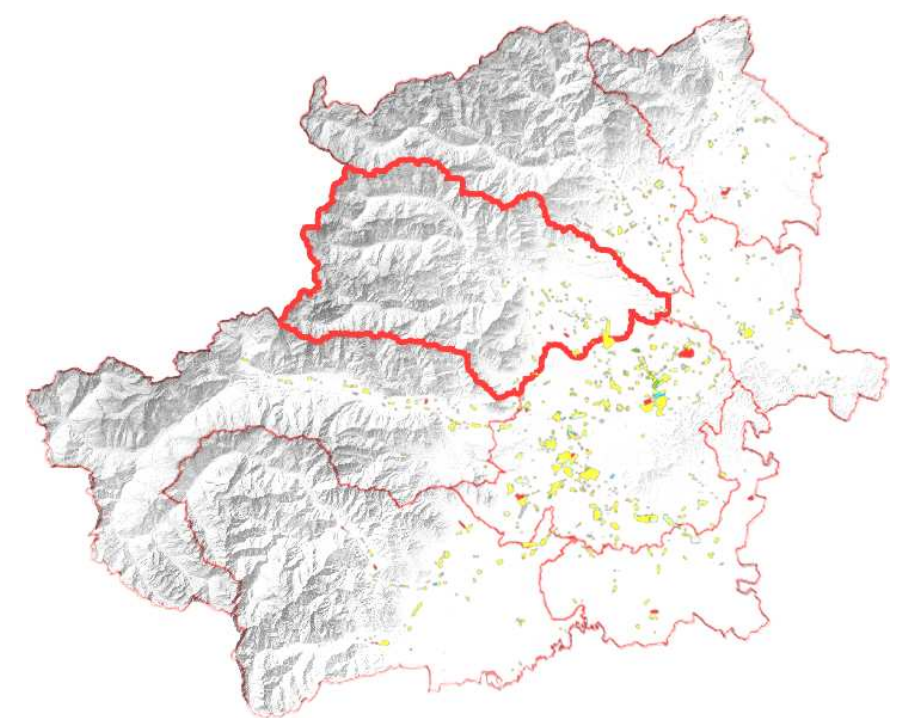
Approvata dal Consiglio della Regione Piemonte con deliberazione n. 121-29759 del 21/07/2011 e pubblicato sul BUR n. 32 del 11/08/2011

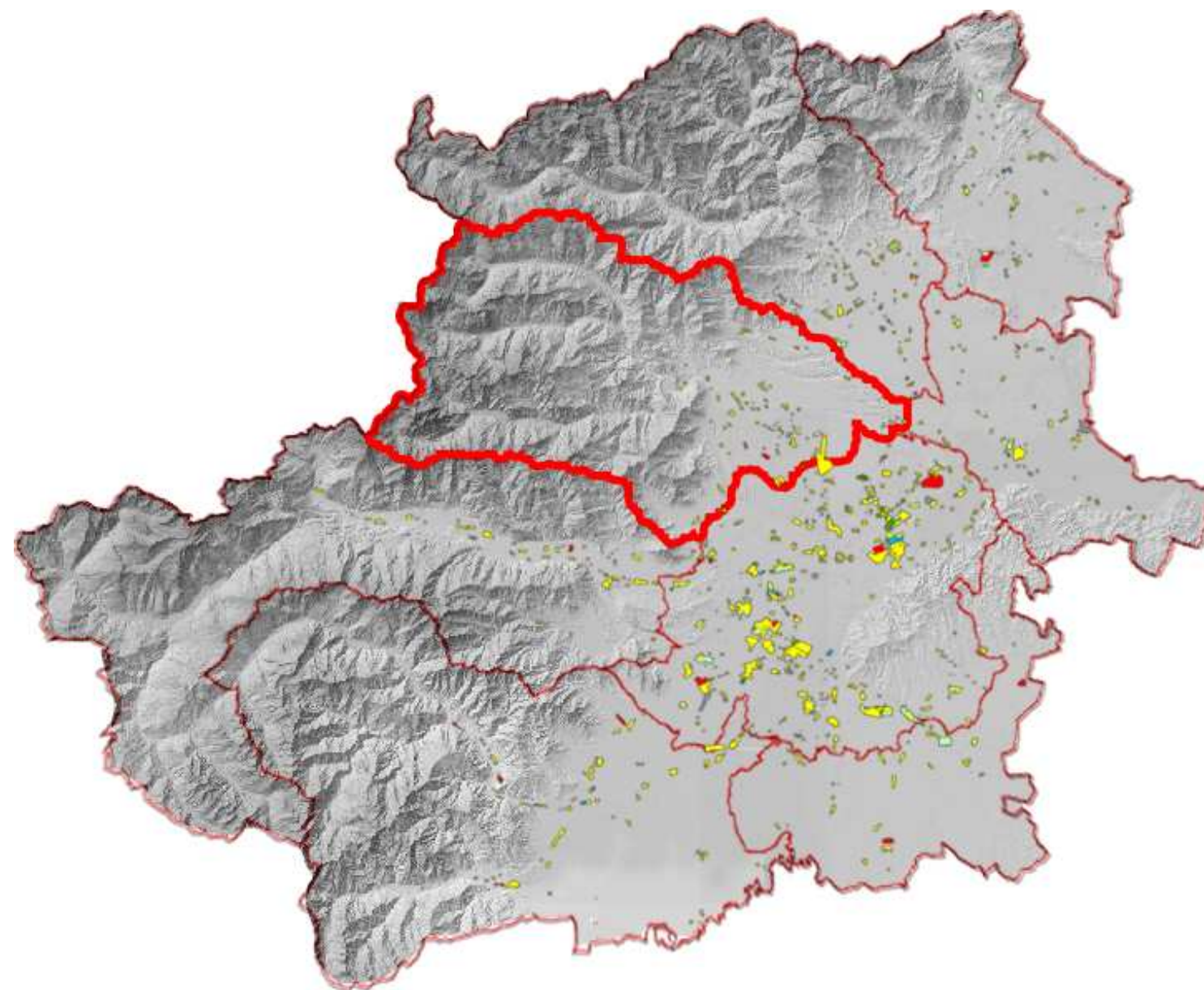
Presidente:
Antonio SAITTA

Coordinatore del progetto e responsabile del procedimento:
Direttore Area territorio, trasporti e protezione civile - Paolo Foietta



PROVINCIA INDUSTRIALE 2020 AMBITO CIRIE' - LANZO

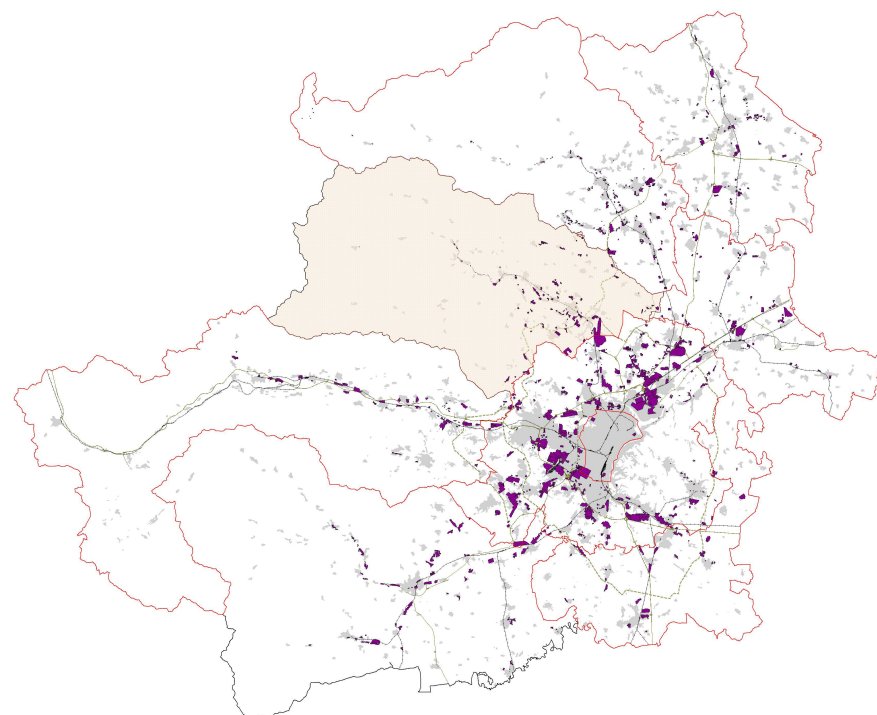




INDICE ELABORATI AMBITO LANZO/CIRIE'		
Tavola 0	Indice elaborati	p. 1
Tavola 1	Scheda di sintesi	p. 2
Tavola 2	Stato evolutivo delle aree produttive con individuazione poli di sviluppo economico e progetti strategici	p. 3
Tavola 3	Sviluppo: - aree produttive di nuova realizzazione (post 2006) - aree produttive in previsione	p. 4
Tavola 4	Crisi 2008- 2009: confronto avviamenti al lavoro CPI Provincia di Torino e dati Lanzo/Cirié	p. 5
Tavola 5	Criticità: -aree produttive critiche -aree produttive dismesse -aziende in crisi	p. 6
Tavola 6	Localizzazione aziende motore, leader e significative per settore produttivo	p. 7
	Tabella 6: Elenco aziende principali localizzate	p. 8
Tavola 7	Comparti e poli strategici	p. 9
Tavola...	Analisi PTC1: Localizzazione e analisi aree PIP e aree PIS. NON SONO LOCALIZZATE IN QUESTO TERRITORIO AREE PIP E PIS.	
Tavola 9	Analisi PTC 1 – Nodi, sistemi e indicazioni	p. 10
Tavola 10	Azioni programmate nel PTC 1 e stato di attuazione. Elenco varianti di rilievo al PTC 1 – Coerenze progettuali e stato di attuazione	p. 11
Tavola 11	Analisi SWOT	p. 12
Tavola 12	Localizzazione e classificazione per superficie degli ambiti industriali	p. 13
Tavola 13	Bibliografia – Sitografia - Credits	p. 14

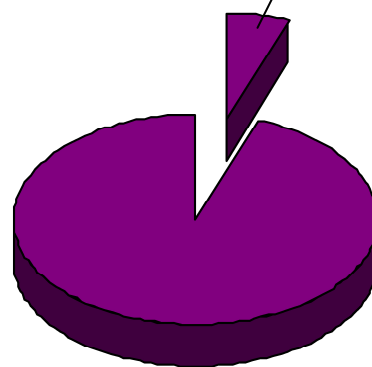
LANZO/CIRIE'

Ala di Stura, Balangero, Balme, Barbania, Cafasse, Cantoira, Ceres, Chialamberto, Cirié, Coassolo Torinese, Corio, Fiano, Front, Germagnano, Givoletto, Groscavallo, Grosso, La Cassa, Lanzo Torinese, Lemie, Levone, Lombardore, Mathi, Mezenile, Monastero di Lanzo, Nole, Pessinetto, Rivarossa, Robassomero, Rocca Canavese, San Carlo Canavese, San Francesco al Campo, San Maurizio Canavese, Traves, Usseglio, Val della Torre, Vallo Torinese, Varisella, Vauda Canavese, Villanova Canavese, Viu'

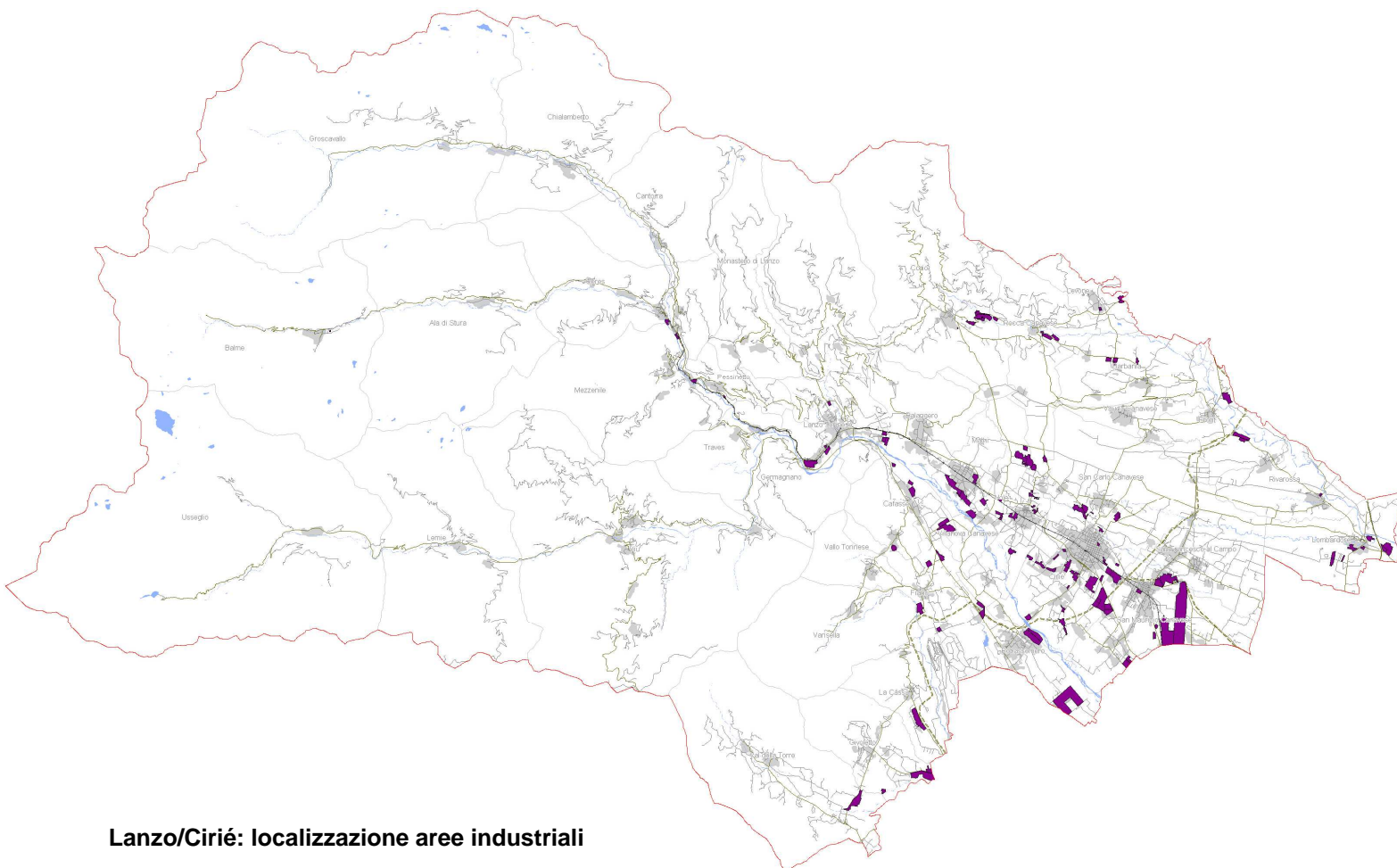


Provincia di Torino: localizzazione aree industriali

Superficie territoriale aree industriali Lanzo/Cirié = 6.075.510 mq (6%)



Superficie territoriale aree industriali in Provincia di Torino = 98.670.992 mq



Lanzo/Cirié: localizzazione aree industriali

POPOLAZIONE	100.172 abitanti	
CONFRONTO REDDITO AMBITO LANZO/CIRIÉ' - AMBITO AMT	- 8,9 % (reddito medio lanzo - cirié = 19.094 euro)	
SUPERFICIE TERRITORIALE	977,8 kmq	
SUPERFICIE AREE PRODUTTIVE (esistenti e in previsione)	6.396.030 mq	
AVVIAMENTI SETTORE INDUSTRIA CPI - Addetti industria Provincia di Torino 2008 = 25,60 % - Avviamenti al lavoro Provincia di Torino 2008 = 30,39 % - Avviamenti al lavoro CPI Cirié 2008 = 28,36 % - Confronto Il trimestre 2009 - Il trimestre 2008 = - 51,85 %		
N.B. escluso settore delle costruzioni Fonte: Osservatorio Regionale Mercato del Lavoro		
AREE PRODUTTIVE CENSITE	n. 75 AREE INDUSTRIALI	
AZIENDE CENSITE	n. 96 AZIENDE	
PIANI PER GLI INSEDIAMENTI PRODUTTIVI (PIP e PIS)	n. 0 PIP	
PRINCIPALI AMBITI INDUSTRIALI (aggregazioni di aree produttive) PER SUPERFICIE TERRITORIALE 0 ambiti > 2,5 mil mq 0 ambiti tra 1 e 2,5 mil mq 27 % ambiti tra 350.000 e 1 mil mq 73 % ambiti > 50.000 mq	ELENCO AMBITI INDUSTRIALI > 350.000 mq 1 - ROBASSOMERO 2 - SAN MAURIZIO CANAVESE 3 - CIRIÉ'	
CENTRI RICERCHE	Non presenti	
COMPARTI E POLI STRATEGICI	DISTRETTO MECCANICA - AUTOMOTIVE DISTRETTO DELLA CARTA DISTRETTO DEL TESSILE	POLO AEROSPAZIALE
POLI DI SVILUPPO ECONOMICO (aree > 200.000 mq con almeno 15% superficie territoriale terziario-commerciale)	Non presenti	
AZIENDE "MOTORE" (addetti > 4-500) N.B. Di proprietà estera in colore rosso	- METZELER AUTOMOTIVE PROFILE SYSTEMS ITALY S.P.A. - ABAC - ARIA COMPRESSA S.P.A.	
PRINCIPALI AZIENDE IN CRISI STRUTTURALE (Dati CIGS marzo 2009)	- CARTIERA SANTA LIDA - DORMER ITALIA S.P.A. (GRUPPO SANDVIK) - NORDEL NOVA SRL	- OERLIKON BALZERS COATING Italy S.p.A. - CMA
PRINCIPALI INTERVENTI IN PREVISIONE (PROGETTI STRATEGICI - PTI)	POLO AEROSPAZIALE ALENIA E CENTRO COMMERCIALE RECUPERO FUNZIONALE AREA EX IPCA	
ENTI/AREE A GESTIONE	P.I.S.T.A. S.P.A.	

LEGENDA AREE INDUSTRIALI (*)

- Aree industriali recenti o in corso di realizzazione
 - 1.1 Aree di recente insediamento (2006)
 - 1.2 Aree in corso di realizzazione
- Previsione di sviluppo di aree ad uso industriale
 - 2.1 Nuova area
 - 2.2 Ampliamento di area esistente e/o area soggetta a PIP
 - 2.3 Aree di riqualificazione o nuove aree APEA
 - 2.4 Aree con lotti disponibili già urbanizzati
- Aree industriali con criticità riferite agli immobili
 - 3.1 Aree da ricollocare
 - 3.2 Aree con previsione di dismissione
 - 3.3 Aree sottoutilizzate con previsione di sviluppo
 - 3.4 Aree con superfici produttive inutilizzate
- Aree industriali consolidate al 2006
 - 4.1 Aree con ricerca (R) o innovazione
 - 4.2 Aree con incrementi produttivi
 - 4.3 Aree consolidate al 2006
- Aree industriali dismesse
 - 5.1 Aree dismesse senza progettualità
 - 5.2 Aree dismesse con progettualità
- Cambio di destinazione d'uso dell'area industriale
 - 6.1 Aree con cambio di destinazione d'uso conclusa o in corso
 - 6.2 Aree con previsione di cambio di destinazione d'uso
- Altre aree produttive da Atlante della Manifattura
- Progetti strategici (terziario-commerciale; residenziale; viabilità)
- Poli di sviluppo economico

92.457 mq

320.520 mq

342.815 mq

5.445.809 mq

194.429 mq

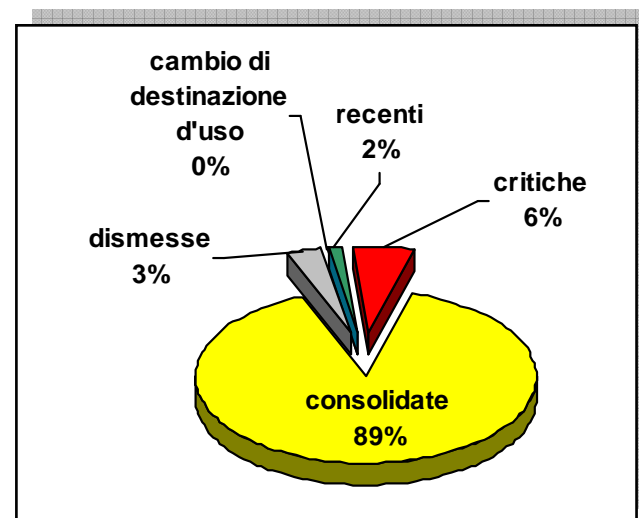
0 mq

Lanzo Torinese

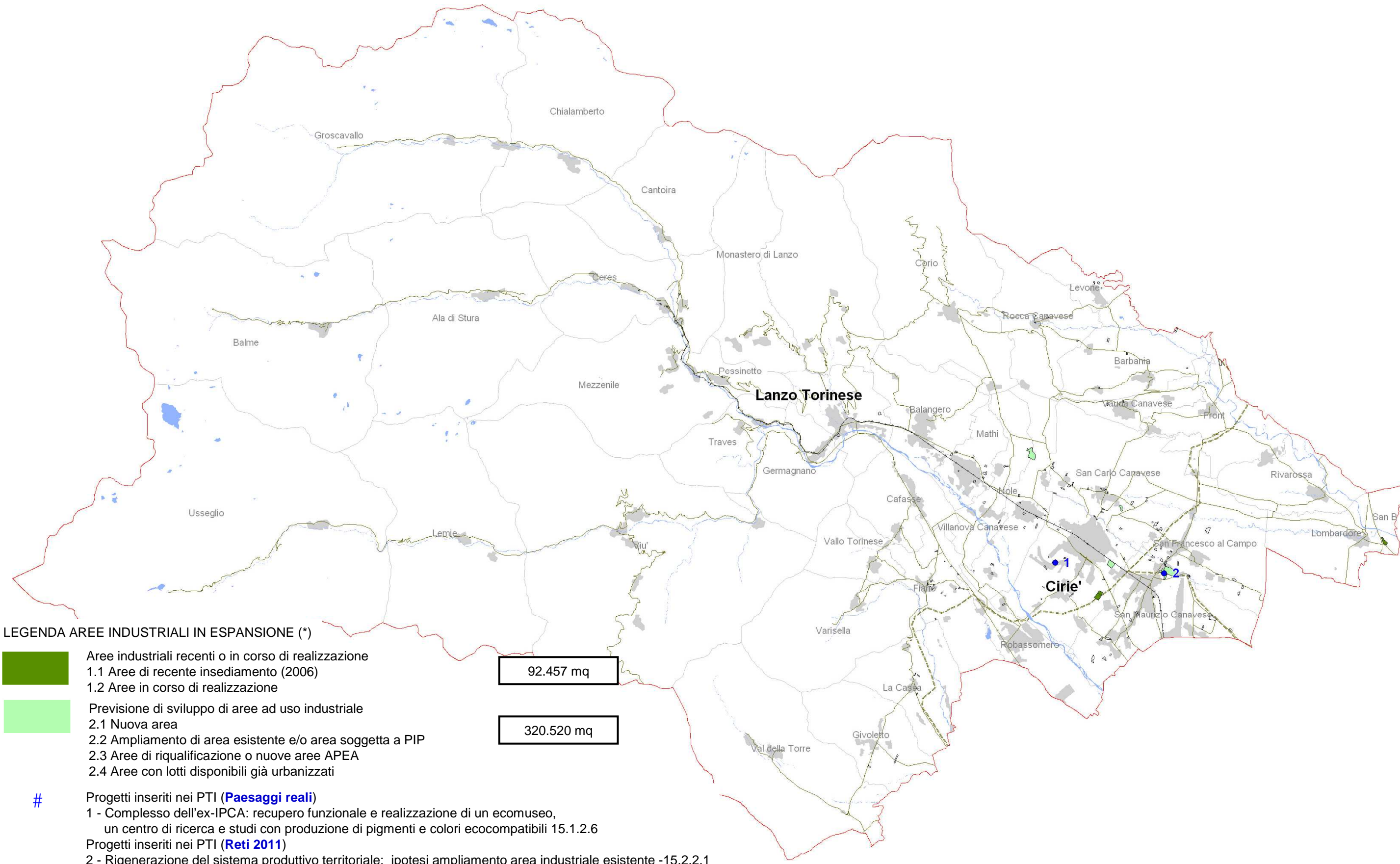
Cirie'

Aeroporto Internazionale Torino Caselle

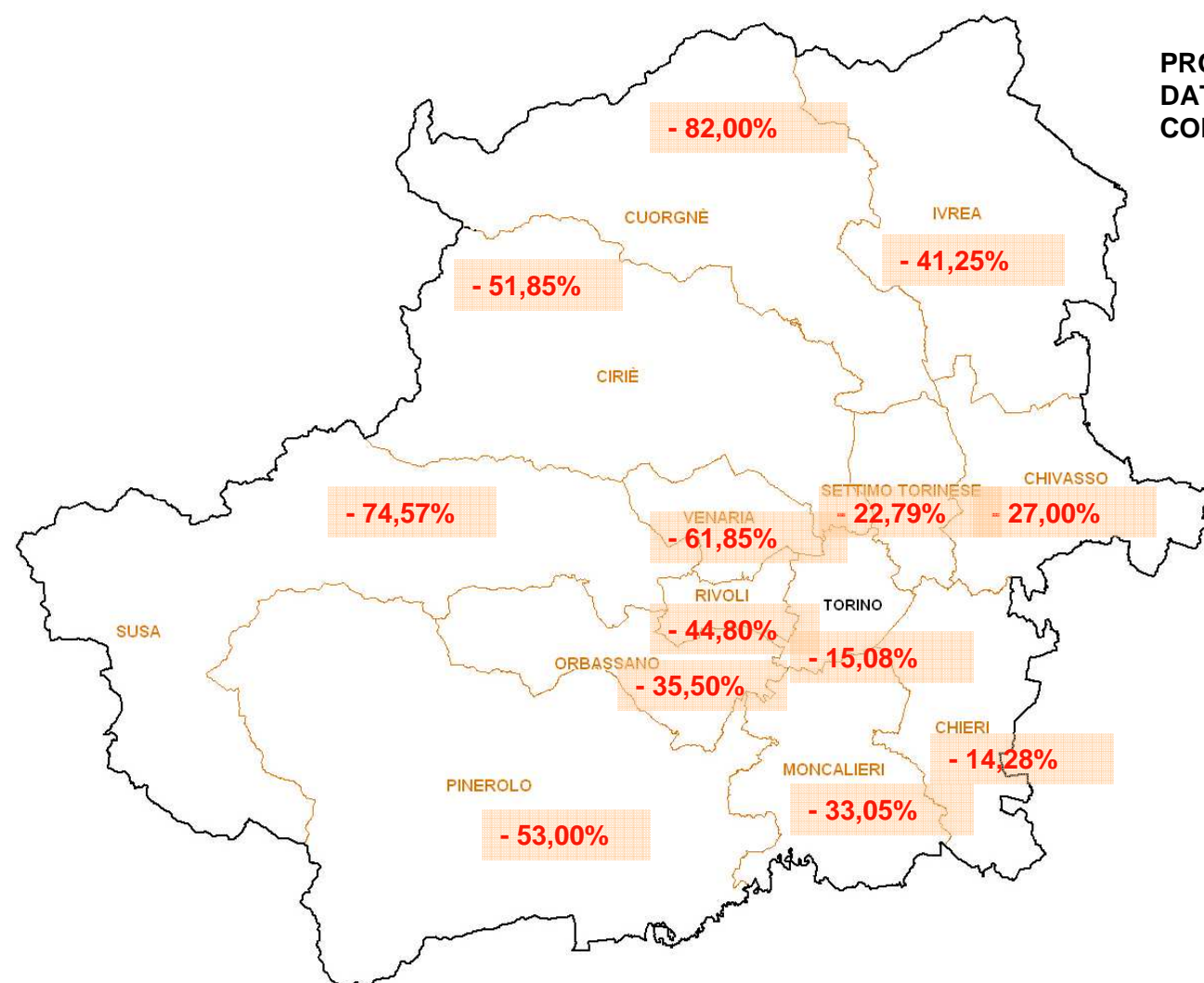
(* Tutte le voci in legenda sono contenute nel database cartografico (GIS) della ricerca Analisi delle aree industriali 2008-2009)



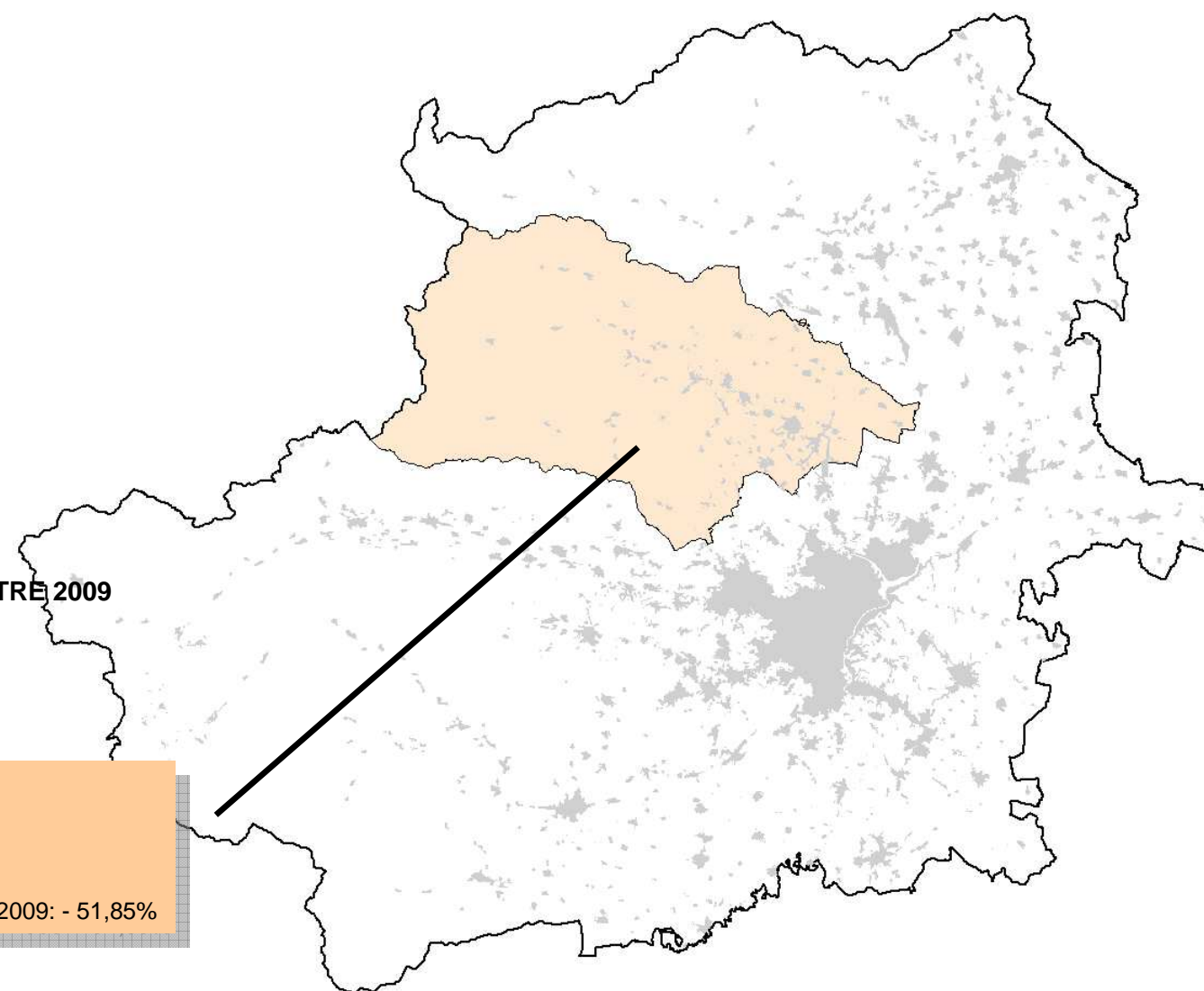
Totale aree industriali esistenti: 6.075.510 mq



(* Tutte le voci in legenda sono contenute nel database cartografico (GIS) della ricerca Analisi delle aree industriali 2008-2009)



LANZO/CIRIE'
DATI AVVIAMENTO AL LAVORO
CONFRONTO II TRIMESTRE 2008 - II TRIMESTRE 2009



CPI CIRIE'

AVVIAMENTI AL LAVORO 2008: 28,36%

CONFRONTO II TRIMESTRE 2008 - II TRIMESTRE 2009: - 51,85%

LEGENDA AREE INDUSTRIALI (*) E AZIENDE IN CRISI

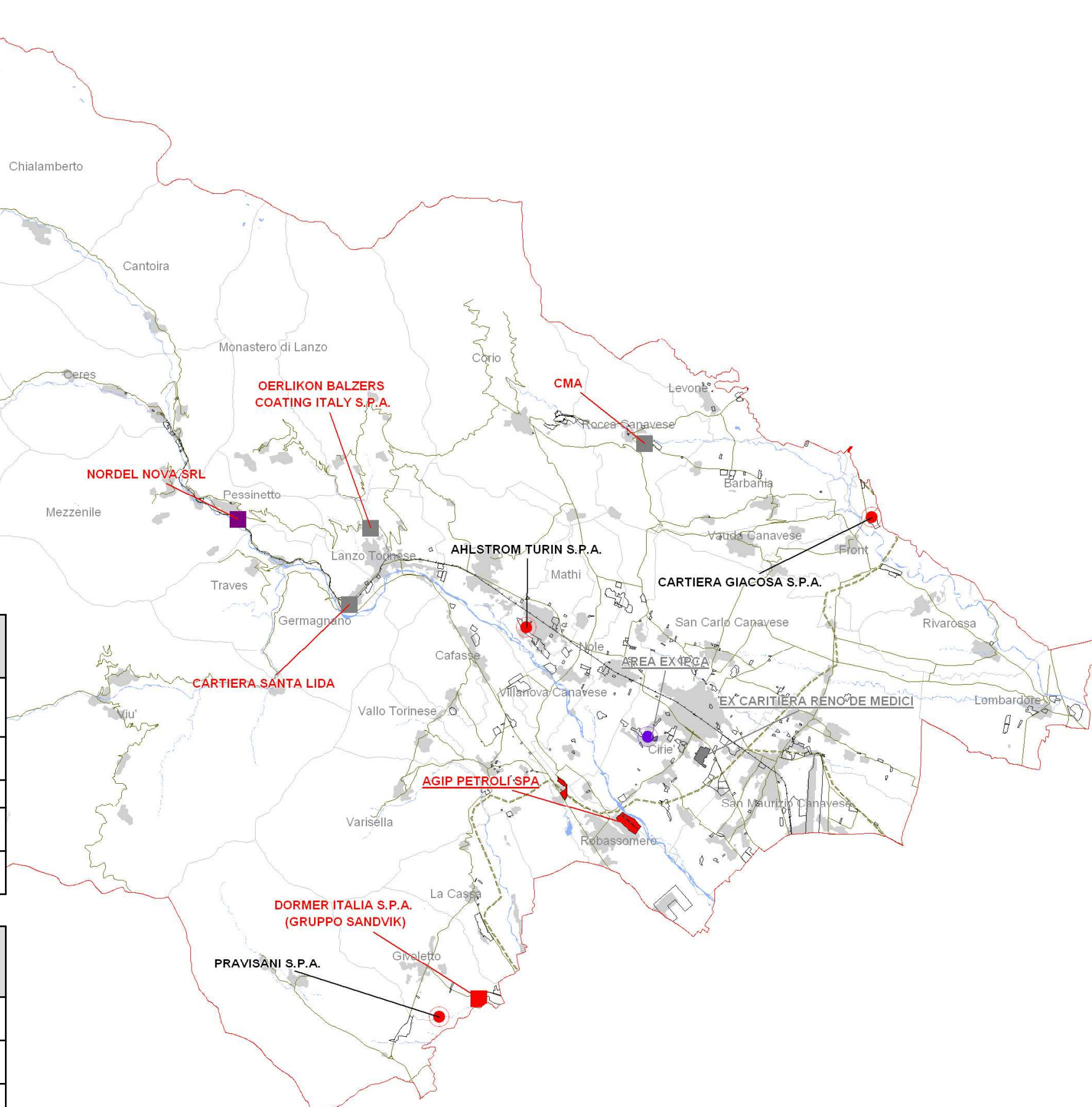
- Aree industriali con criticità riferite agli immobili
 - 3.1 Aree da ricollocare 342.815 mq
 - 3.2 Aree con previsione di dismissione
 - 3.3 Aree sottoutilizzate con previsione di sviluppo
 - 3.4 Aree con superfici produttive inutilizzate
- Aree industriali dismesse
 - 5.1 Aree dismesse senza progettualità 194.429 mq
 - 5.2 Aree dismesse con progettualità

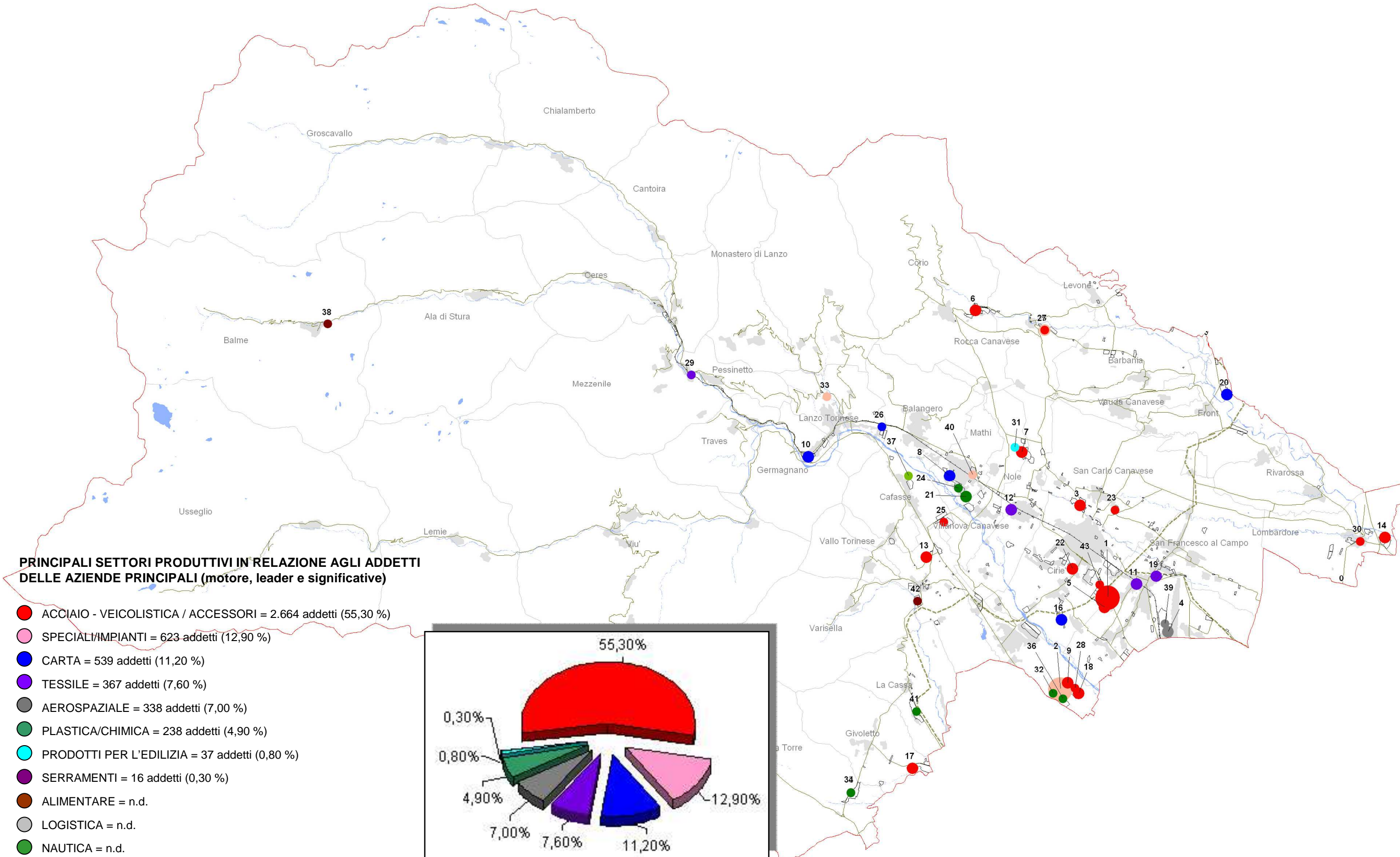
(* Tutte le voci in legenda sono contenute nel database cartografico (GIS) della ricerca Analisi delle aree industriali 2008-2009)

- ↻ Aziende con previsione di rilocalizzazione
- Aziende con attività a rischio di incidente rilevante
- Aziende con criticità ambientale
- ! Aziende con crisi occupazionale (Fonte: Interviste, stampa)
- ! Aziende con crisi occupazionale (Dati CIGS, fonte ORML)
- ! Aziende con procedura fallimentare

DITTA	COMUNE	DATI CIGS IN UNITA' (marzo 2009)	CODICE AREA database cartografico GIS
CARTIERA SANTA LIDA (EX DI GERMAGNANO EX CARTIERA BURGO)	Germagnano	Procedura fallimentare	CL297
DORMER ITALIA S.P.A. (GRUPPO SANDVIK)	Givoletto	Crisi	CL299
NORDEL NOVA SRL	Pessinetto	25	CL800
OERLIKON BALZERS COATING Italy S.p.A.	Lanzo Torinese	Chiusura prevista anno 2009	CL846
CMA	Rocca Canavese	102 dipendenti prossimamente in mobilità	CL320

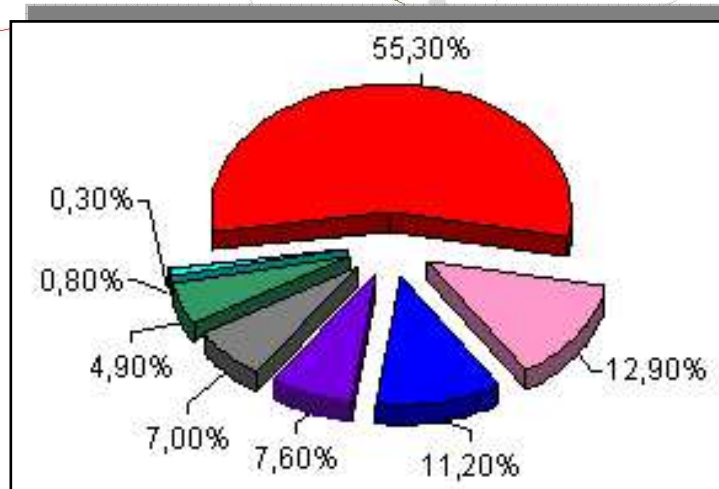
DITTA CON ATTIVITA' A RISCHIO DI INCIDENTE RILEVANTE	COMUNE	TIPOLOGIA ATTIVITA'	CODICE AREA database cartografico GIS
PRAVISANI S.p.A.	Givoletto	Produzione e/o deposito di esplosivi	CL300
AHLSTROM TURIN S.p.A.	Mathi	Produzione e/o utilizzazione di resine sintetiche	CL308
CARTIERA GIACOSA	Front	Produzione e/o utilizzazione di resine sintetiche	CL294





PRINCIPALI SETTORI PRODUTTIVI IN RELAZIONE AGLI ADDETTI DELLE AZIENDE PRINCIPALI (motore, leader e significative)

- ACCIAIO - VEICOLISTICA / ACCESSORI = 2.664 addetti (55,30 %)
- SPECIALI/IMPIANTI = 623 addetti (12,90 %)
- CARTA = 539 addetti (11,20 %)
- TESSILE = 367 addetti (7,60 %)
- AEROSPAZIALE = 338 addetti (7,00 %)
- PLASTICA/CHIMICA = 238 addetti (4,90 %)
- PRODOTTI PER L'EDILIZIA = 37 addetti (0,80 %)
- SERRAMENTI = 16 addetti (0,30 %)
- ALIMENTARE = n.d.
- LOGISTICA = n.d.
- NAUTICA = n.d.



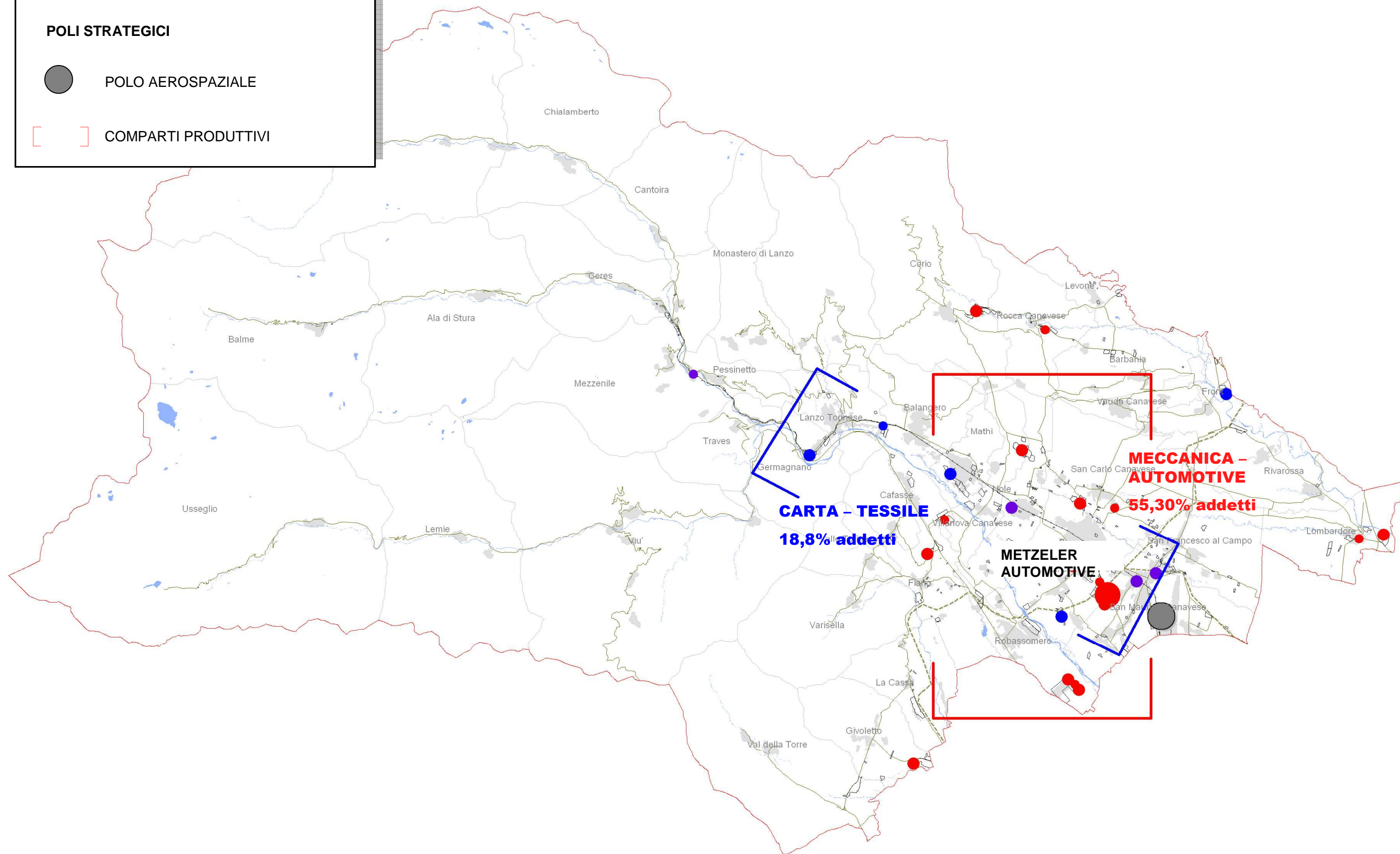
- AZIENDE MOTORE
- AZIENDE LEADER
- AZIENDE SIGNIFICATIVE

AZIENDE MOTORE - LEADER - SIGNIFICATIVE					
N.	DITTA	SETTORE	TIPOLOGIA AZIENDA	COMUNE	ADDETTI
1	METZELER AUTOMOTIVE PROFILE SYSTEMS ITALY S.P.A.	ACCIAIO - VEICOLISTICA	MOTORE	Cirié	798
2	ABAC - ARIA COMPRESSA S.P.A.	SPECIALI	MOTORE	Robassomero	499
3	ALGAT S.P.A.	ACCIAIO - VEICOLISTICA	LEADER	San Carlo Canavese	386
4	Galileo Avionica Spa	AEROSPAZIALE	LEADER	San Maurizio Canavese	338
5	TRELLEBORG AUTOMOTIVE ITALIA S.P.A.	ACCIAIO - VEICOLISTICA	LEADER	Cirié	239
6	Canavera & Audi (SPA)	ACCIAIO - VEICOLISTICA	LEADER	Corio	149
7	TAURUS '80 SPA	ACCIAIO - VEICOLISTICA	LEADER	Grosso/Nole	146
8	AHLSTROM TURIN S.P.A. (NUOVA CARTIERA BOSSO)	CARTA	LEADER	Mathi/Villanova Canavese	146
9	RUSPA OFFICINE S.P.A.	ACCIAIO - VEICOLISTICA	LEADER	Robassomero	136
10	CARTIERA SANTA LIDA (EX DI GERMAGNANO EX CARTIERA BURGO)	CARTA	LEADER	Germagnano	135
11	FTS SPA EX STABILIMENTI TESSILI OZELLA S.P.A. (GRUPPO DE BENEDETTI)	TESSILE	LEADER	San Maurizio Canavese	107
12	MANIFATTURA TESSILE DI NOLE	TESSILE	LEADER	Nole	106
13	WAGON AUTOMOTIVE S.R.L.	ACCIAIO - VEICOLISTICA	LEADER	Fiano	105
14	FONDALMEC - OFFICINE MECCANICHE S.P.A.	ACCIAIO - VEICOLISTICA	LEADER	Lombardore	102
15	CMA	SPECIALI	LEADER	Rocca Canavese	102
16	DEMOLLI INDUSTRIA CARTARIA	CARTA	LEADER	Cirié	100
17	DORMER ITALIA S.P.A. (GRUPPO SANDVIK)	ACCIAIO - VEICOLISTICA	LEADER	Givoletto	100
18	MOLLEBALESTRA	ACCIAIO - VEICOLISTICA	LEADER	Robassomero	100
19	REMMERT SPA	TESSILE	LEADER	San Francesco al Campo/ San Maurizio Canavese	99
20	CARTIERA GIACOSA	CARTA	LEADER	Front Canavese	98
21	MEGADYNE S.R.L.	PLASTICA	LEADER	Mathi/Villanova Canavese	97
22	BERTOT	ACCIAIO - VEICOLISTICA	LEADER	Cirié	95

AZIENDE MOTORE - LEADER - SIGNIFICATIVE					
N.	DITTA	SETTORE	TIPOLOGIA AZIENDA	COMUNE	ADDETTI
23	SAN GRATO S.P.A.	ACCIAIO - VEICOLISTICA	SIGNIFICATIVE	San Carlo Canavese	80
24	M.P.E. S.R.L.	PLASTICA	SIGNIFICATIVE	Mathi/Villanova Canavese	79
25	S.I.M.A. SOCIETA' INDUSTRIE METALLURGICHE AFFINI S.P.A. (GRUPPO CANAVERA AUDI)	ACCIAIO - VEICOLISTICA	SIGNIFICATIVE	Cafasse	62
26	AKERLUND & RAUSING S.P.A.	CARTA	SIGNIFICATIVE	Lanzo Torinese	60
27	CISAR S.R.L. (GRUPPO SILFAS)	ACCIAIO - VEICOLISTICA	SIGNIFICATIVE	Rocca Canavese	60
28	METER - S.P.A.	ACCIAIO - VEICOLISTICA	SIGNIFICATIVE	Robassomero	56
29	LEDERPLAST S.P.A.	TESSILE	SIGNIFICATIVE	Pessinetto	55
30	OFFICINE DI LOMBARDORE	ACCIAIO - VEICOLISTICA	SIGNIFICATIVE	Lombardore	50
31	NOVA-FERR S.R.L.	EDILIZIA	SIGNIFICATIVE	Grosso/Nole	37
32	TECNOPOL S.P.A.	PLASTICA	SIGNIFICATIVE	Robassomero	35
33	OERLIKON BALZERS COATING Italy S.p.A.	SPECIALI	SIGNIFICATIVE	Lanzo Torinese	22
34	TURMOND SRL	PLASTICA	SIGNIFICATIVE	Val della Torre	18
35	SAVARINO MICHELE E C. S.N.C.	SERRAMENTI	SIGNIFICATIVE	Val della Torre	16
36	MEGADYNE S. & D. S.R.L.	PLASTICA	SIGNIFICATIVE	Robassomero	9
37	EX CARTIERA MEDICI ORA AZIENDA ME RAF SPA	NAUTICA	SIGNIFICATIVE	Cafasse	n.d.
38	PIAN DELLA MUSSA ACQUE MINERALI SRL	ALIMENTARE	SIGNIFICATIVE	Balme	n.d.
39	NUMBER ONE - BARILLA	LOGISTICA	SIGNIFICATIVE	San Maurizio Canavese	n.d.
40	FTC SRL	SPECIALI	SIGNIFICATIVE	Mathi	n.d.
41	SUN CHEMICAL GROUP S.P.A.	PLASTICA	SIGNIFICATIVE	La Cassa	n.d.
42	GRUPPO FANTOLINO	ALIMENTARE	SIGNIFICATIVE	Fiano	n.d.
43	TECNOMECCANICA G.R.W. SRL	ACCIAIO - VEICOLISTICA	SIGNIFICATIVE	Cirié	n.d.

POLI STRATEGICI

- POLO AEROSPAZIALE
- [] COMPARTI PRODUTTIVI



DESCRIZIONE SINTETICA DEI NODI

29 SISTEMA ASSIALE DI ROBASSOMERO

- Relativa dinamicità del comparto meccanico
- Recenti fenomeni di polarizzazione
- Area con funzione di connessione fra i sistemi manifatturieri suburbani e la regione a industrializzazione diffusa delle Valli di Lanzo

30 SISTEMA DIFFUSO DELLE VALLI DI LANZO

- Scivolamento del sistema produttivo verso l'avampaese
- Tenuta delle produzioni cartarie
- Crisi generalizzata della chimica
- Fenomeni di micropolarizzazioni del tessile, della meccanica e dei beni strumentali ribadiscono il modello di industrializzazione puntuale caratteristico dell'area

32 NODO DI RIEQUILIBRIO DI CIRIE'

- Area caratterizzata da pluralità settoriale e dalla presenza diffusa di comparti non strategici della manifattura
- Rafforzamento del sistema di Cirié necessario per frenare la disindustrializzazione strisciante coinvolgente la regione valliva
- Necessità di un riordino urbanistico e viario

I SISTEMI

VALLI DI LANZO

- Lenta ma costante riduzione delle strutture manifatturiere (chiusura di impianti o progressiva discesa a valle)
- Crescente marginalizzazione manifatturiera, interrotta dalla tenuta di sistemi d'impresa a localizzazione diffusa

INDICAZIONI

(Tav. A.7 PTC1)

AREE DI RIPOLARIZZAZIONE

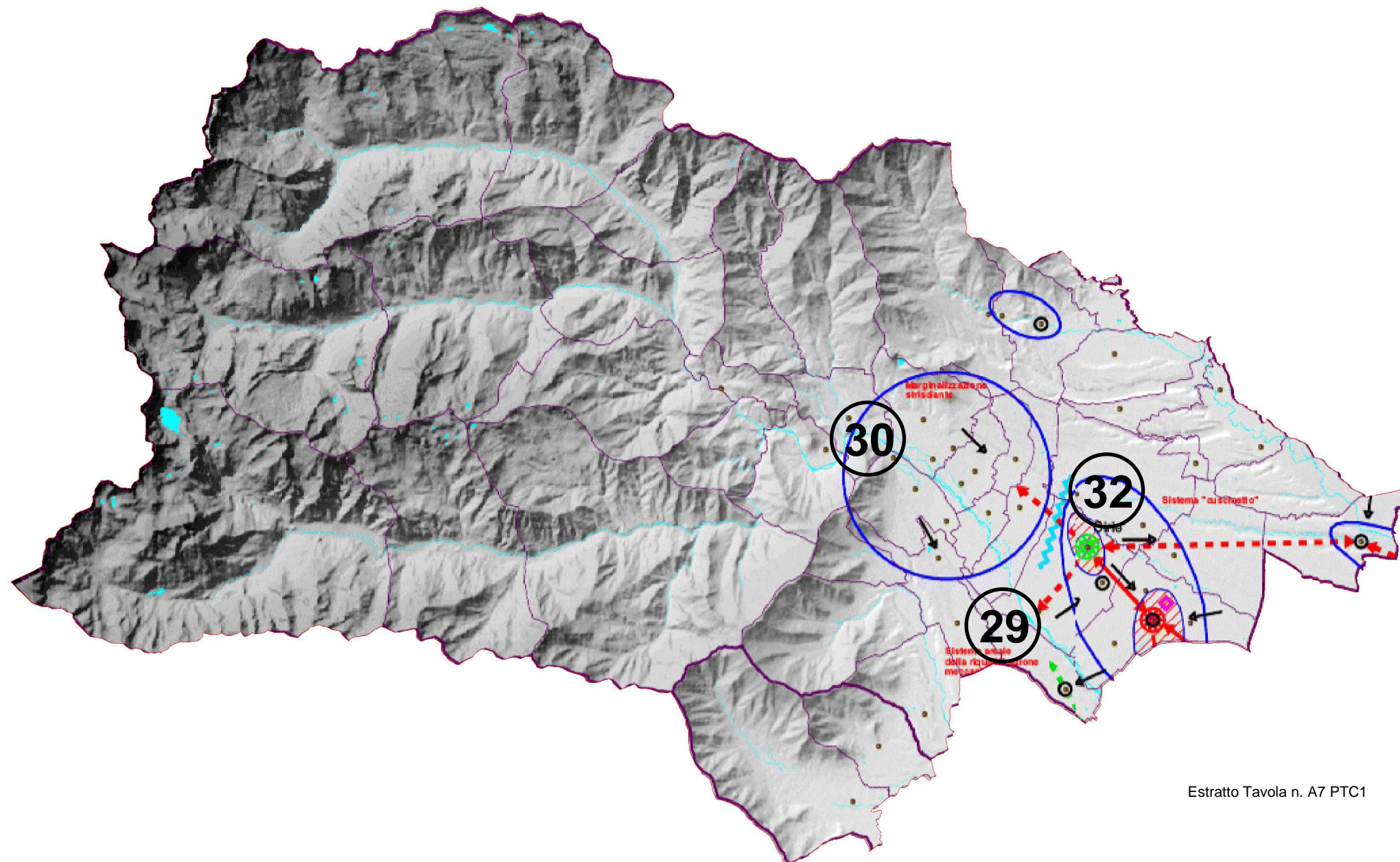
- CIRIE'
- SAN MAURIZIO CANAVESE

NODI DI RIEQUILIBRIO SOTTOSISTEMICO

- CIRIE'

FUOCHI DI RIEQUILIBRIO SISTEMICO

- SAN MAURIZIO CANAVESE



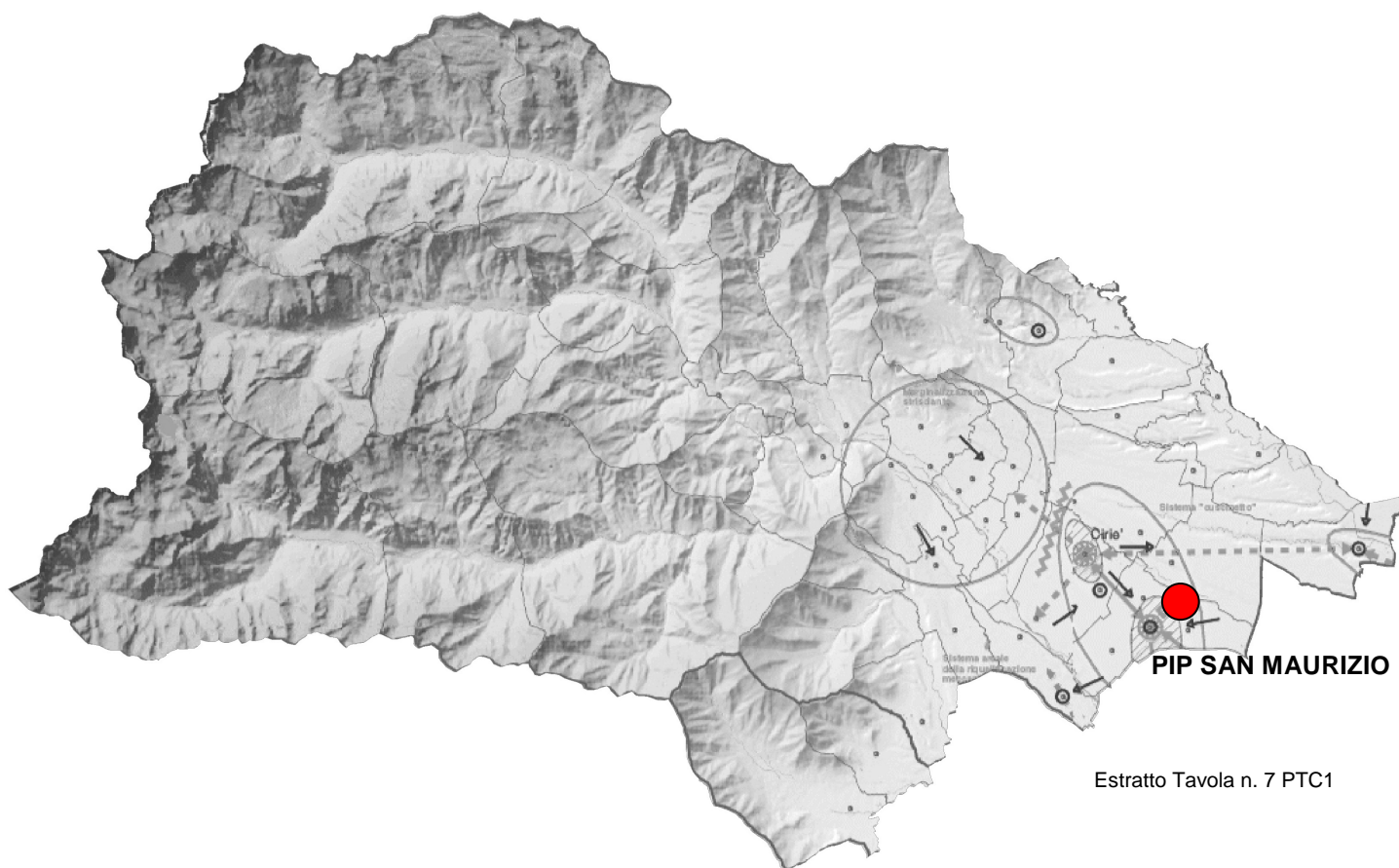
Estratto Tavola n. A7 PTC1



Elaborazione 2009

① Localizzazione nodi

Fonte: Relazione Atlante della Manifattura Provinciale 2000



Estratto Tavola n. 7 PTC1



Estratto Tavola n. 7 PTC1

● LOCALIZZAZIONE DEI PIP PREVISTI NEL PTC1

● PIP in fase di realizzazione

AZIONI MATERIALI PREVISTE

REALIZZAZIONE PIP PREVISTI ED IN CORSO NEL PTC 1

AZIONI	ATTUAZIONE AL 2009
PIS SAN MAURIZIO CANAVESE	NON DISPONIBILE

AZIONI IMMATERIALI PREVISTE

INDICAZIONE DA SCHEDA AZIONE LOCALE

AZIONI	ATTUAZIONE

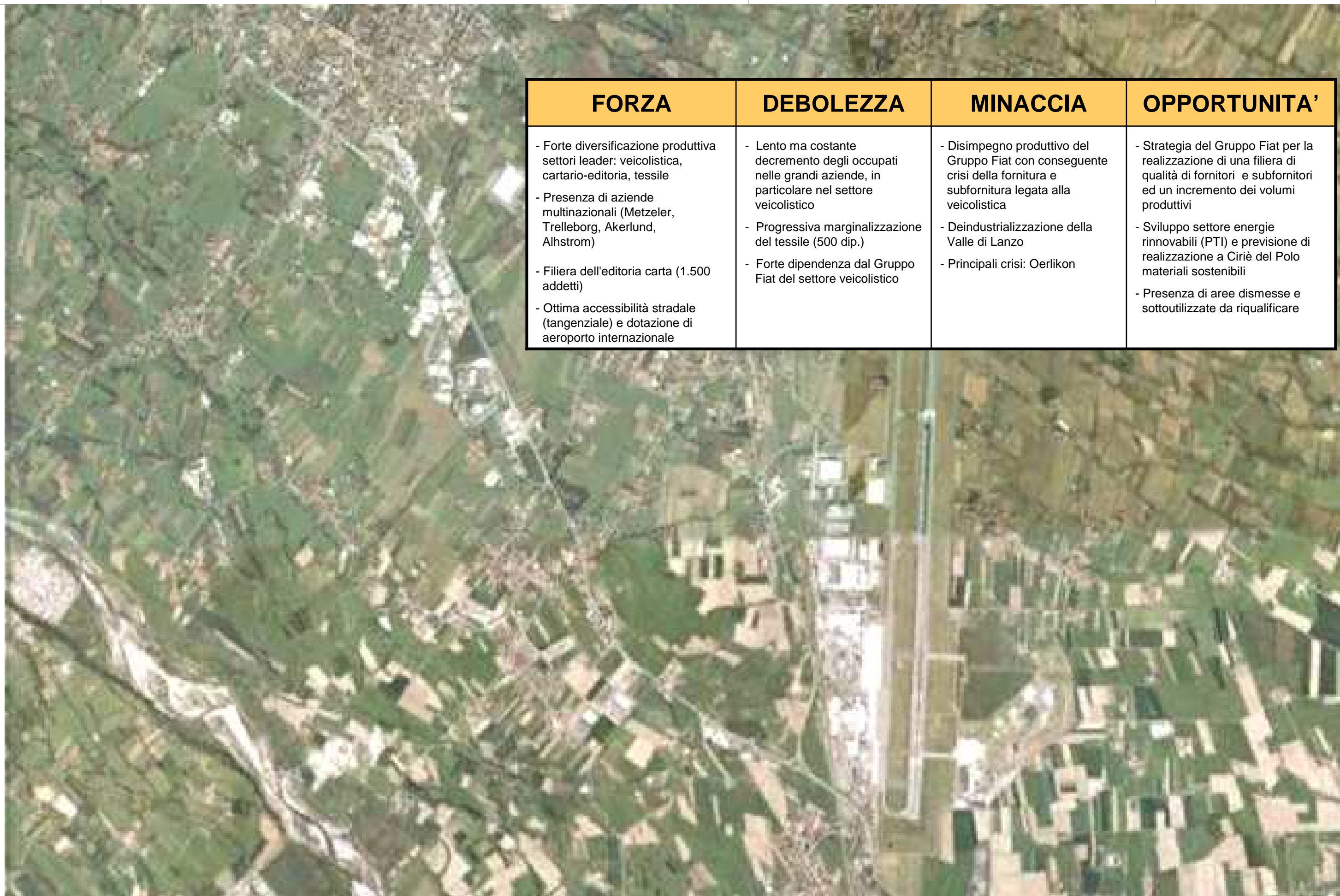
COMMENTO GENERALE:

Il PIP previsto da PTC1 a S. Maurizio Canavese è attualmente in corso di realizzazione.

2008 VARIAZIONI RILEVANTI E COERENZE PROGETTUALI CON IL PTC1

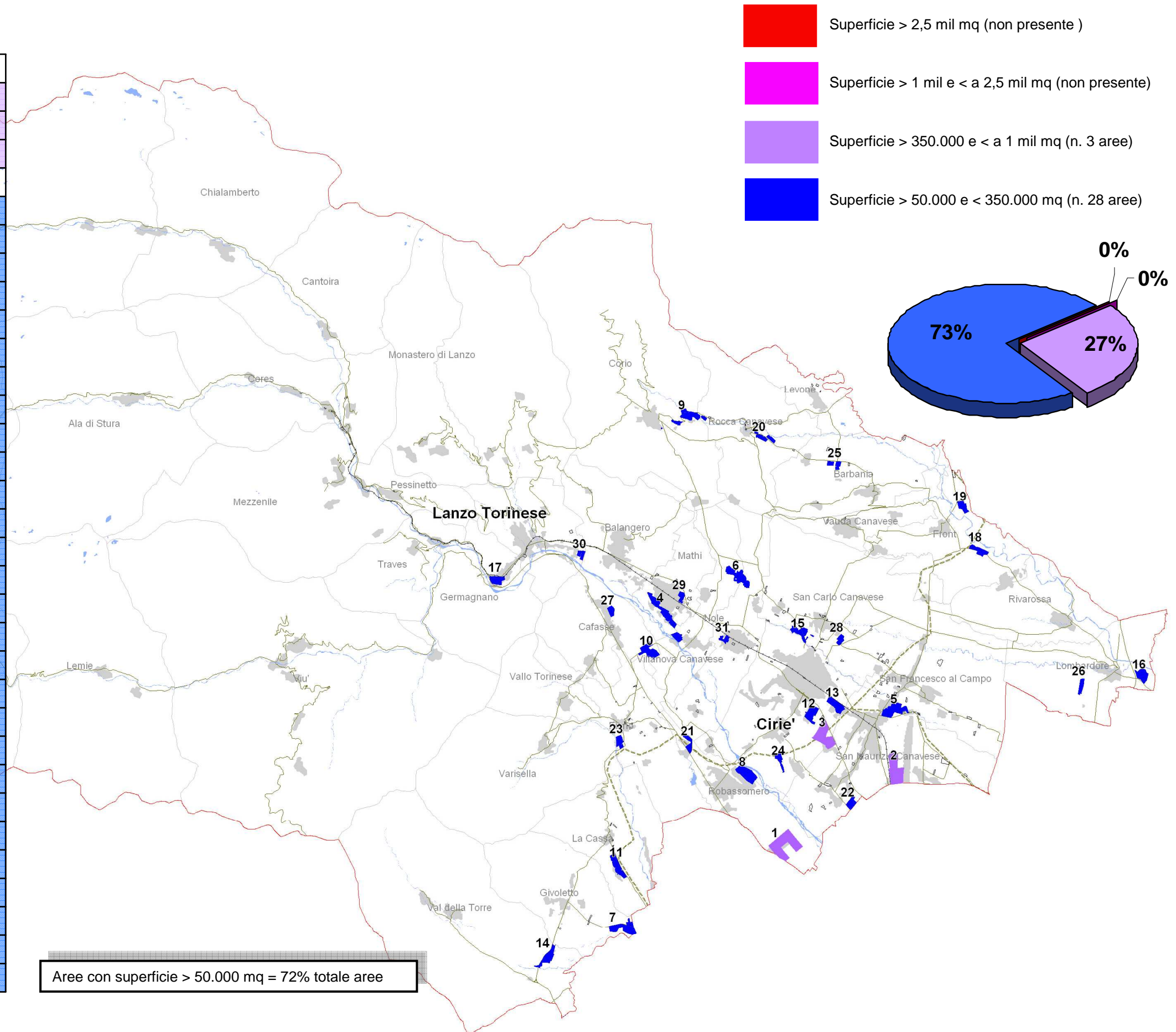
	COERENZA VARIANTI CON PTC1	FASI ATTUATIVE
PIP SAN MAURIZIO CANAVESE	XXX	IN CORSO DI REALIZZAZIONE

XXX alta
 XX media
 X bassa/indifferente



FORZA	DEBOLEZZA	MINACCIA	OPPORTUNITA'
<ul style="list-style-type: none"> - Forte diversificazione produttiva settori leader: veicolistica, cartario-editoria, tessile - Presenza di aziende multinazionali (Metzeler, Trelleborg, Akerlund, Alhstrom) - Filiera dell'editoria carta (1.500 addetti) - Ottima accessibilità stradale (tangenziale) e dotazione di aeroporto internazionale 	<ul style="list-style-type: none"> - Lento ma costante decremento degli occupati nelle grandi aziende, in particolare nel settore veicolistico - Progressiva marginalizzazione del tessile (500 dip.) - Forte dipendenza dal Gruppo Fiat del settore veicolistico 	<ul style="list-style-type: none"> - Disimpegno produttivo del Gruppo Fiat con conseguente crisi della fornitura e subfornitura legata alla veicolistica - Deindustrializzazione della Valle di Lanzo - Principali crisi: Oerlikon 	<ul style="list-style-type: none"> - Strategia del Gruppo Fiat per la realizzazione di una filiera di qualità di fornitori e subfornitori ed un incremento dei volumi produttivi - Sviluppo settore energie rinnovabili (PTI) e previsione di realizzazione a Ciriè del Polo materiali sostenibili - Presenza di aree dismesse e sottoutilizzate da riqualificare

NUMERO	COMUNE	SUPERFICIE
1	Robassomero	566.256,15
2	San Maurizio Canavese	422.615,33
3	Cirie'	374.323,20
Superficie > 350.000 e < a 1 mil mq (n. 3 aree)		
4	Mathi	331.498,97
5	San Francesco al Campo	262.103,58
6	Grosso	243.002,09
7	Givoletto	237.074,10
8	Robassomero	236.077,56
9	Corio	200.819,38
10	Cafasse	192.152,85
11	La Cassa	166.592,05
12	Cirie'	161.307,39
13	Cirie'	159.090,90
14	Val della Torre	156.430,30
15	San Carlo Canavese	147.000,84
16	Lombardore	139.305,19
17	Germagnano	113.845,93
18	Front	107.368,27
19	Front	92.169,31
20	Rocca Canavese	90.940,96
21	Robassomero	85.171,92
22	San Maurizio Canavese	83.768,56
23	Fiano	81.829,38
24	Cirie'	69.595,70
25	Barbania	68.282,47
26	Lombardore	64.977,33
27	Cafasse	62.598,76
28	San Carlo Canavese	60.682,56
29	Mathi	56.477,80
30	Germagnano	54.107,81
31	Nole	53.039,96



Aree con superficie > 50.000 mq = 72% totale aree

RIFERIMENTI BIBLIOGRAFICI

- Architettura Industria Piemonte negli ultimi 50 anni /Edilizia industriale e paesaggio – R. Gabetti, G. Avidgor - Cassa di Risparmio di Torino, 1977;
- Imprese ed economia in Piemonte/Dalla grande crisi ad oggi - V. Castronovo - Cassa di Risparmio di Torino, 1977;
- Piano territoriale di Coordinamento della provincia di Torino /Quaderni del Piano/Industria - P. Foietta, G. Savino - Provincia di Torino 1999;
- Atlante della Manifattura Provinciale 2000 - S. Conti, E. Barone - Provincia di Torino, 2001;
- TorinoMilano 2010/Una ferrovia, due poli, una regione europea - G. Russo - CCIAA Milano/CCIAA Torino, 2004;
- Piemonte Informa /Insedimenti & investimenti produttivi n°39/2006 – Finpiemonte, 2006;
- Atlante delle zone industriali della provincia di Torino/Relazione di sintesi – M. Da Vià, I. Chiola - Environment Park, 2006;
- Geografia d'impresa 2008/Osservatorio sulle dinamiche imprenditoriali degli ultimi 35 anni in Piemonte - R. Strocco con E. Porta, D. Bobbio, F. Marrocchi, C. Della Sala - Unioncamere Piemonte, 2008;
- I Quaderni del territorio piemontese: le prospettive del Nord-Ovest - C. Casalino, A. Mazzoccoli - Ires, 2008;
- Piano Territoriale Regionale/Norme di Attuazione - Regione Piemonte, 2008;
- Piano Territoriale Regionale/Tavole della conoscenza/Strategia 4 /Ricerca Innovazione e Transizione Produttiva - Regione Piemonte, 2008;
- Analisi congiunturale della crisi in Piemonte - L. Morosini - Cgil/Ires, 05/2009

SITOGRAFIA**Immagini**

www.googleearth.it

<http://radext.provincia.torino.it/csist/pagine/index.asp>

(ortofoto 2006)

http://www.regione.piemonte.it/sit/argomenti/pianifica/servizi_on_line/home.htm (mosaicatura PRG)

Ricerca dati

www.provincia.torino.it/sportello-lavoro/centri_impiego/pubblicazioni/mercato

www.azitorino.it

www.piemonteincifre.it

Ricerca aziende

www.storiadell'industria.it

www.kompassitalia.it

Aziende motore

www.abac.it

Altre aziende

www.algat.it

www.galileoavionica.it

www.trelleborg.com

www.canavera.com/corio

www.taurus80.it

www.ahlstrom.com

CREDITS

Quaderni a cura di:
Studio FFWD architettura
Piazza Pistoni 3, 10015 Ivrea
Tel e fax: 0125 627127
Mail: studio@ffwd-architettura.it
Web: www.ffwd-architettura.it
Arch. Antonio Cinotto
e Arch. Mariangela Angelico