



AGGIORNAMENTO E ADEGUAMENTO DEL
PIANO TERRITORIALE DI
COORDINAMENTO
PROVINCIALE



PROGETTO DEFINITIVO
ALLEGATO 2 – QUADERNO
ANALISI DEGLI INSEDIAMENTI
PRODUTTIVI DI RILEVANZA
SOVRACOMUNALE
PINEROLESE

Variante al PTC I ai sensi dell'art. 10 della legge regionale n. 56/77 e s.m.i., secondo le procedure di cui all'art. 7

Adottata dal Consiglio della Provincia di Torino con deliberazione n. 26817 del 20/07/2010

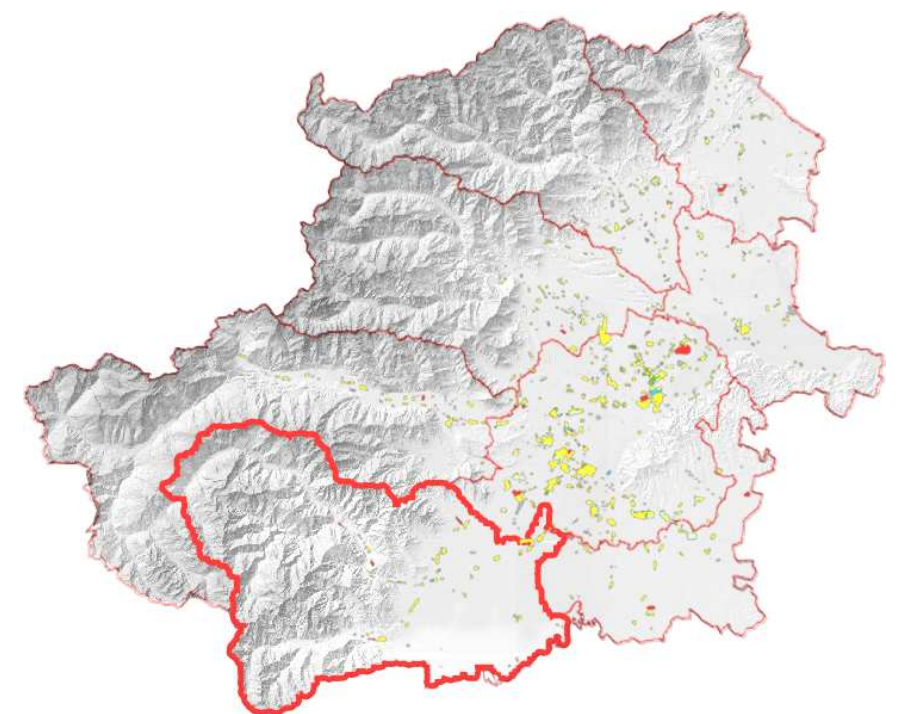
Approvata dal Consiglio della Regione Piemonte con deliberazione n. 121-29759 del 21/07/2011 e pubblicato sul BUR n. 32 del 11/08/2011

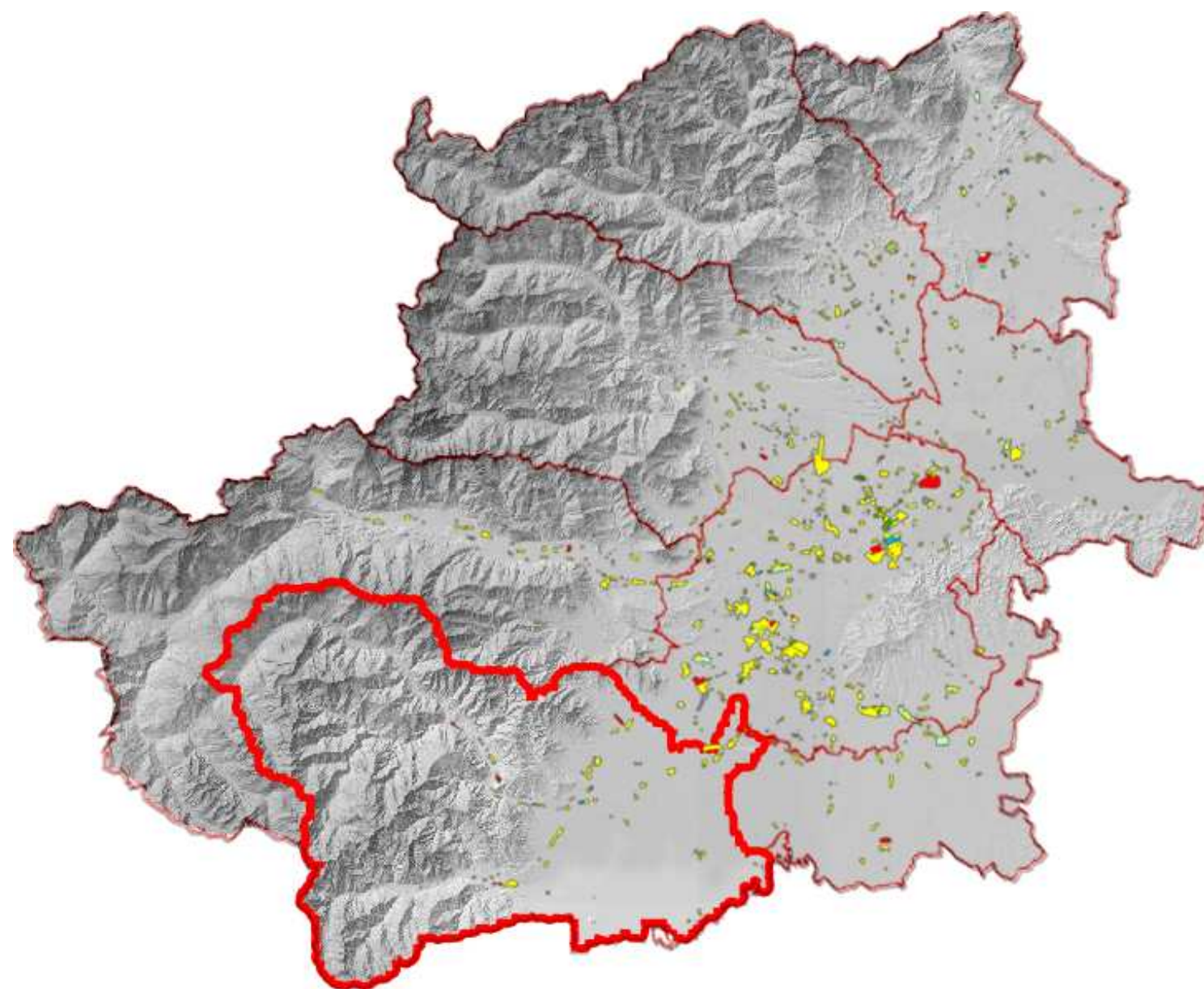
Presidente:
Antonio SAITTA

Coordinatore del progetto e responsabile del procedimento:
Direttore Area territorio, trasporti e protezione civile - Paolo Foietta



PROVINCIA INDUSTRIALE 2020 AMBITO PINEROLESE

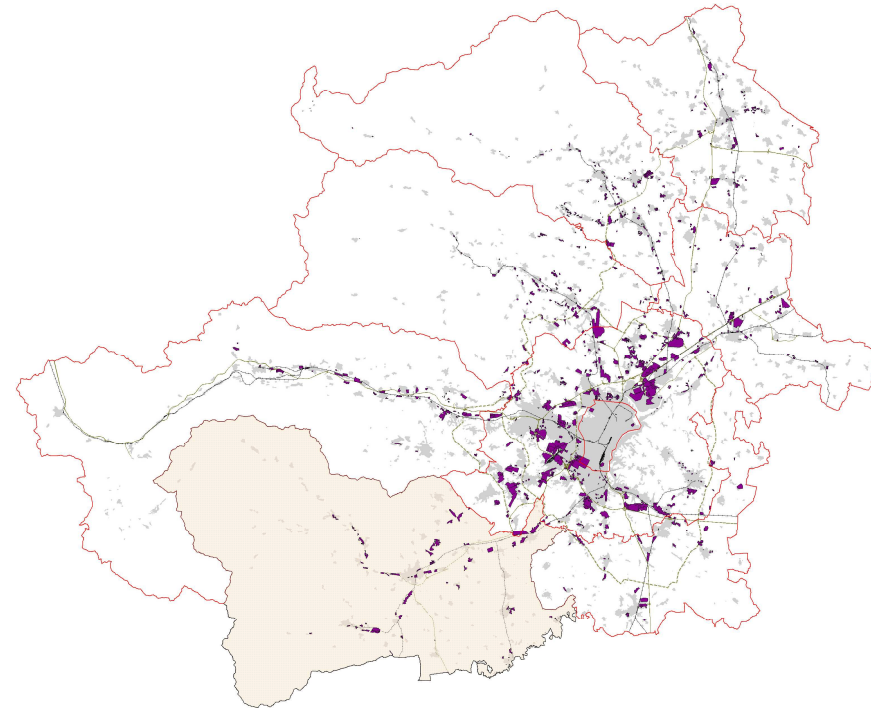



PINEROLESE

Airasca; Angrogna; Bibiana; Bobbio Pellice; Bricherasio; Buriasco; Campiglione Fenile; Cantalupa; Cavour; Cercenasco; Cumiana; Fenestrelle; Frossasco; Garzigliana; Inverso Pinasca; Luserna S. Giovanni; Lusernetta; Macello; Massello; None; Osasco; Pancalieri; Perosa Argentina; Perrero; Pinasca; Pinerolo; Piscina; Pomaretto; Porte; Pragelato; Prali; Pramollo; Prarostino; Roletto; Rora'; Roure; Salza di Pinerolo; San Germano Chisone; San Pietro Val Lemina; San Secondo di Pinerolo; Scalenghe; Torre Pellice; Usseaux; Vigone; Villafranca Piemonte; Villar Pellice; Villar Perosa.

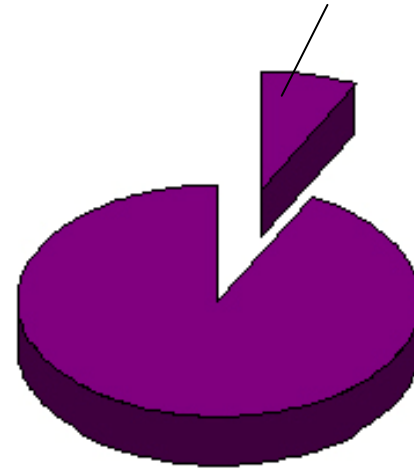
INDICE ELABORATI AMBITO PINEROLESE

INDICE ELABORATI AMBITO PINEROLESE		
Tavola 0	Indice elaborati	p. 1
Tavola 1	Scheda di sintesi	p. 2
Tavola 2	Stato evolutivo delle aree produttive con individuazione poli di sviluppo economico e progetti strategici	p. 3
Tavola 3	Sviluppo: - aree produttive di nuova realizzazione (post 2006) - aree produttive in previsione	p. 4
Tavola 4	Crisi 2008- 2009: confronto avviamenti al lavoro CPI Provincia di Torino e dati Pinerolese	p. 5
Tavola 5	Criticità: -aree produttive critiche -aree produttive dismesse -aziende in crisi	p. 6
	Tabella 5: Elenco aziende in crisi e aziende con criticità ambientali	p. 7
Tavola 6	Localizzazione aziende motore, leader e significative per settore produttivo	p. 8
	Tabella 6: Elenco aziende principali localizzate	p. 9
Tavola 7	Comparti e poli strategici	p. 10
Tavola 8	Analisi PTC1: Localizzazione e analisi aree PIP e aree PIS. Quadro di unione in sovrapposizione allo stato evolutivo 2008 delle aree industriali	p. 11
Tavola 9	Analisi PTC 1 - Nodi, sistemi e indicazioni	p. 12
Tavola 10	Azioni programmate nel PTC 1 e stato di attuazione. Elenco varianti di rilievo al PTC 1 - Coerenze progettuali e stato di attuazione	p. 13
Tavola 11	Analisi SWOT	p. 14
Tavola 12	Localizzazione e classificazione per superficie degli ambiti industriali	p. 15
Tavola 13	Bibliografia – Sitografia - Credits	p. 16

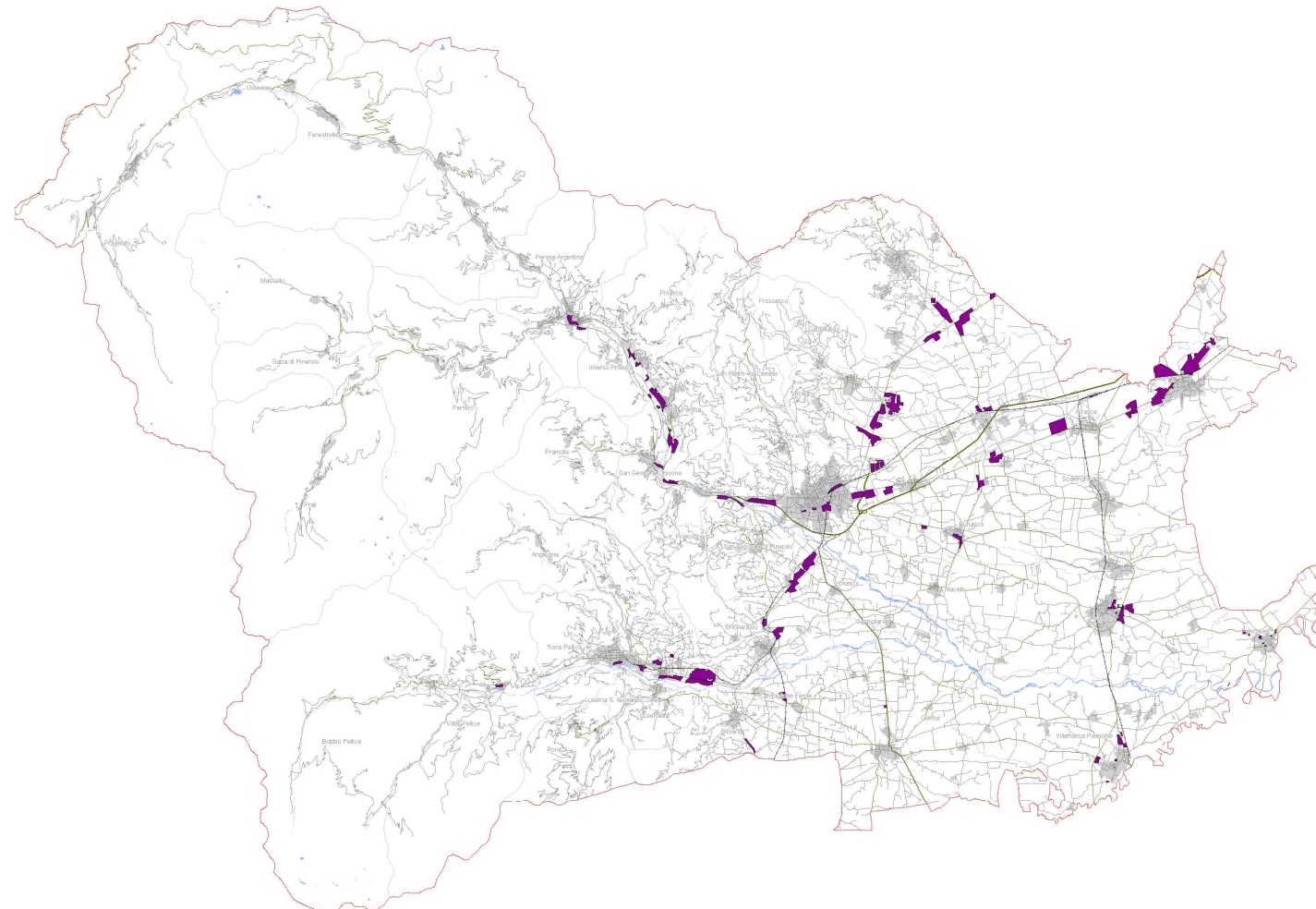


Provincia di Torino: localizzazione aree industriali

Superficie territoriale aree industriali
Pinerolese = 8.492.079 mq (8%)



Superficie territoriale aree industriali
in Provincia di Torino = 98.670.992 mq



Pinerolese: localizzazione aree industriali

POPOLAZIONE	142.669 abitanti	
CONFRONTO REDDITO AMBITO PINEROLESE - AMBITO AMT	- 10,15% (reddito medio pinerolese = 18.759 euro)	
SUPERFICIE TERRITORIALE	1.341 kmq	
SUPERFICIE AREE PRODUTTIVE (esistenti e in previsione)	8.492.079 mq	
AVVIAMENTI SETTORE INDUSTRIA CPI		
- Addetti industria Provincia di Torino 2008 = 25,60%		
- Avviamenti al lavoro Provincia di Torino 2008 = 30,39%		
- Avviamenti al lavoro CPI Pinerolo 2008 = 24,60%		
- Confronto Il trimestre 2009 – Il trimestre 2008 = - 53%		
N.B. escluso settore delle costruzioni Fonte: Osservatorio Regionale Mercato del Lavoro		
AREE PRODUTTIVE CENSITE	n. 55 AREE INDUSTRIALI	
AZIENDE CENSITE	n°. 115 AZIENDE	
PIANI PER GLI INSEDIAMENTI PRODUTTIVI (PIP e PIS)	n. 2 PIP superficie totale: 212.903 mq superficie realizzata: 48% (101.825 mq)	
PRINCIPALI AMBITI INDUSTRIALI (aggregazioni di aree produttive) PER SUPERFICIE TERRITORIALE	ELENCO AMBITI INDUSTRIALI > 1 milione di mq	
0 ambiti > 2,5 mil mq	1 - NONE - VOLVERA	
11% ambiti tra 1 e 2,5 mil mq		
51% ambiti tra 350.000 e 1 mil mq		
38% ambiti > 50.000 mq		
CENTRI RICERCHE	INDESIT (NONE) OMVP (VILLAR PEROSA)	
COMPARTI E POLI STRATEGICI	SISTEMA MANIFATTURIERO (PINEROLO, VAL PELLICE, VAL CHISONE)	POLO SERVIZI-AMBIENTE POLO DEL BIANCO
	LUSERNA VALLEY	
POLI DI SVILUPPO ECONOMICO (aree > 200.000 mq con almeno 15% superficie territoriale terziario-commerciale)	Non presenti	
AZIENDE "MOTORE" (addetti > 4-500) N.B. Di proprietà estera in colore rosso	SKF OMVP INDESIT CAFFAREL TNT AUTOMOTIVE LOGISTICS	DYTECH CORCOS TRW MAGNA ELECTRONIC
PRINCIPALI AZIENDE IN CRISI STRUTTURALE (Dati CIGS marzo 2009, escluso *)	INDESIT (* FONTE STAMPA) NN EUROPE CEVA	GRAZIANO TRASMISSIONI TECNO A
PRINCIPALI INTERVENTI IN PREVISIONE (PROGETTI STRATEGICI - PTI)	AMPLIAMENTO PIP AREA PORPORATA VALORIZZAZIONE "TRIANGOLO INDUSTRIALE" NONE-AIRASCA-VOLVERA PROGETTI TERRITORIALI INTEGRATI (POLO DEL CIOCCOLATO A NONE, SERVIZI PA ALLE IMPRESE) FILIERA ENERGIA RINNOVABILE (PINEROLO)	
ENTI/AREE A GESTIONE	Non presenti	

LEGENDA AREE INDUSTRIALI (*)

- Aree industriali recenti o in corso di realizzazione
 - 1.1 Aree di recente insediamento (2006)
 - 1.2 Aree in corso di realizzazione
- Previsione di sviluppo di aree ad uso industriale
 - 2.1 Nuova area
 - 2.2 Ampliamento di area esistente e/o area soggetta a PIP
 - 2.3 Aree di riqualificazione o nuove aree APEA
 - 2.4 Aree con lotti disponibili già urbanizzati
- Aree industriali con criticità riferite agli immobili
 - 3.1 Aree da ricollocare
 - 3.2 Aree con previsione di dismissione
 - 3.3 Aree sottoutilizzate con previsione di sviluppo
 - 3.4 Aree con superfici produttive inutilizzate
- Aree industriali consolidate al 2006
 - 4.1 Aree con ricerca (R) o innovazione
 - 4.2 Aree con incrementi produttivi
 - 4.3 Aree consolidate al 2006
- Aree industriali dismesse
 - 5.1 Aree dismesse senza progettualità
 - 5.2 Aree dismesse con progettualità
- Cambio di destinazione d'uso dell'area industriale
 - 6.1 Aree con cambio di destinazione d'uso conclusa o in corso
 - 6.2 Aree con previsione di cambio di destinazione d'uso
- Altre aree produttive da Atlante della Manifattura
- Progetti strategici (terziario-commerciale; residenziale; viabilità)
- Poli di sviluppo economico

126.640 mq

0 mq

771.739 mq

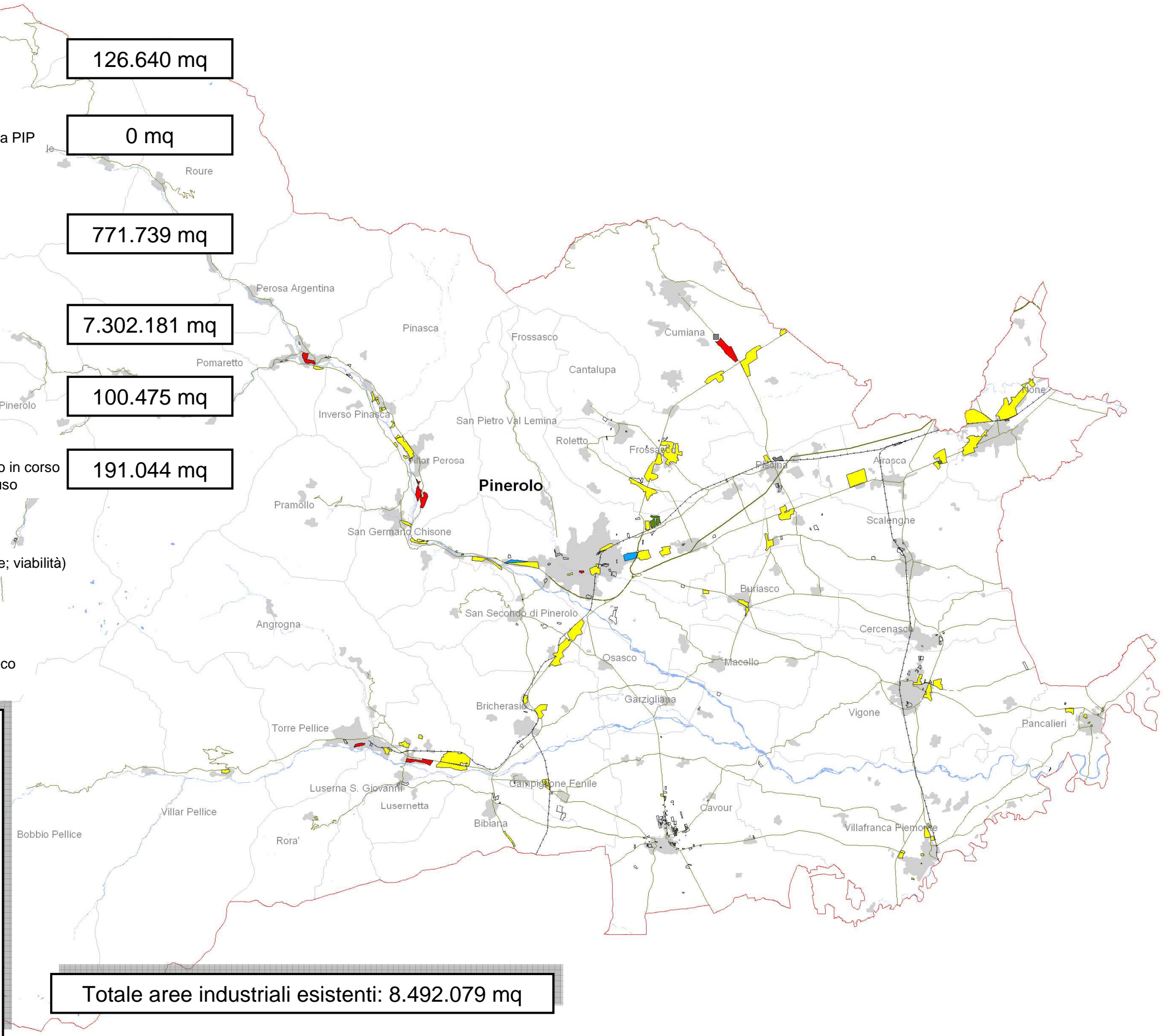
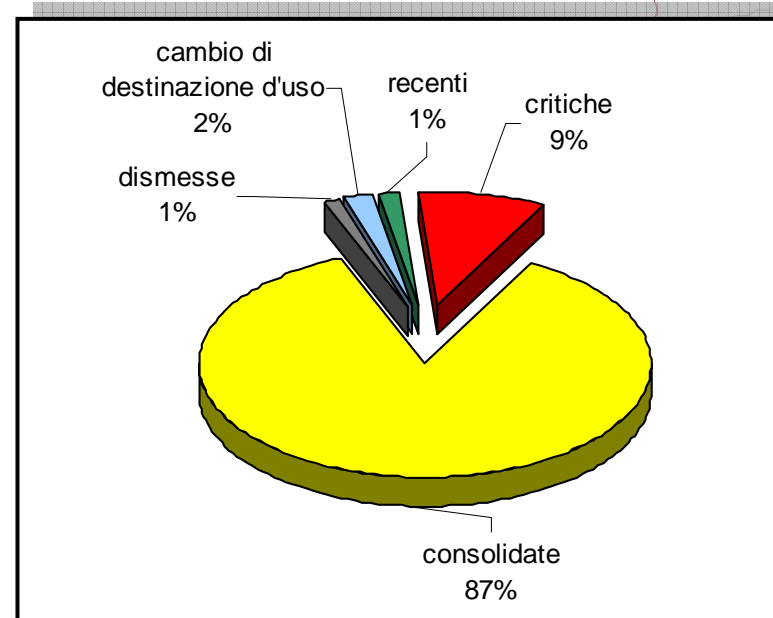
7.302.181 mq

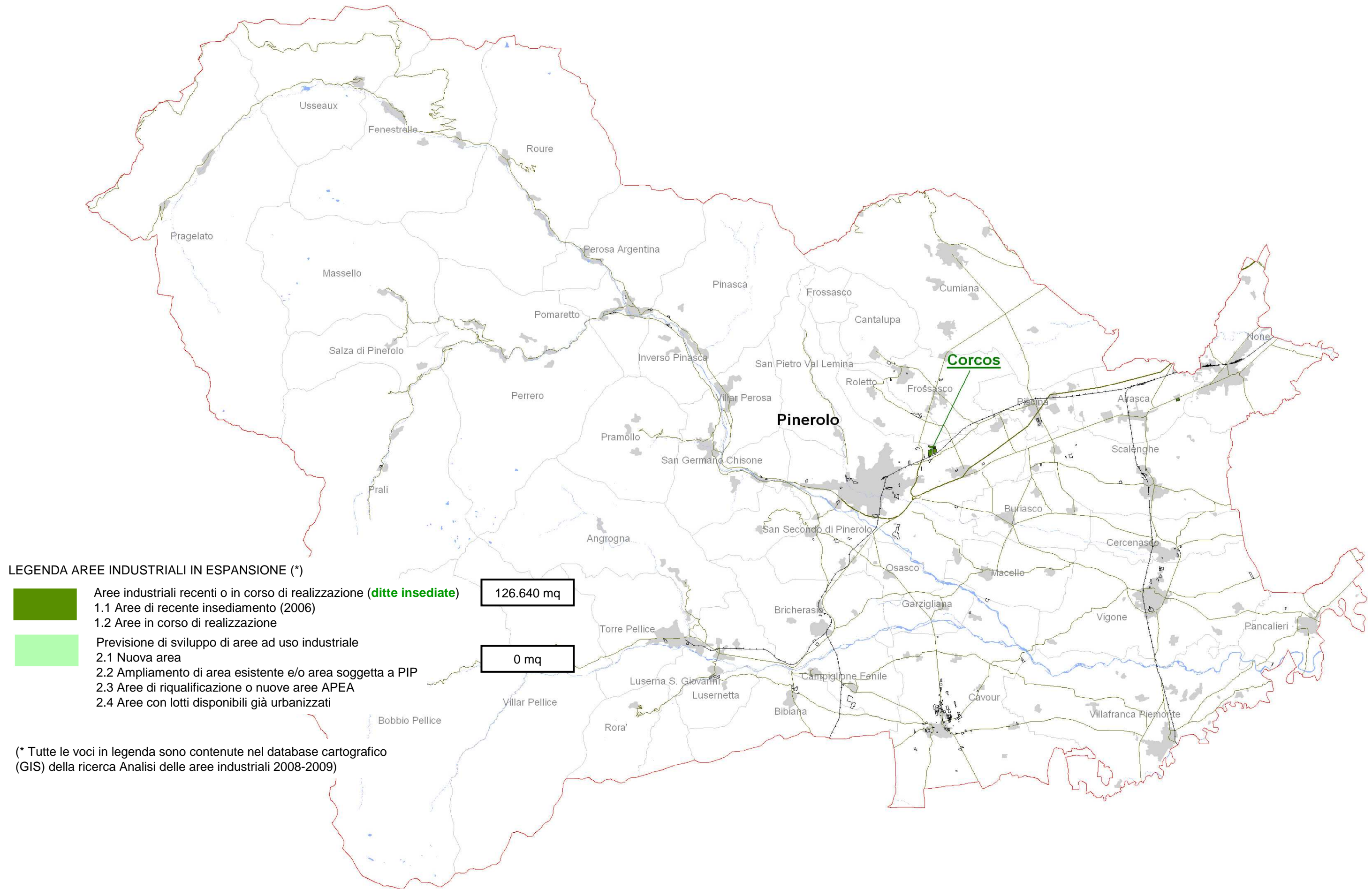
100.475 mq

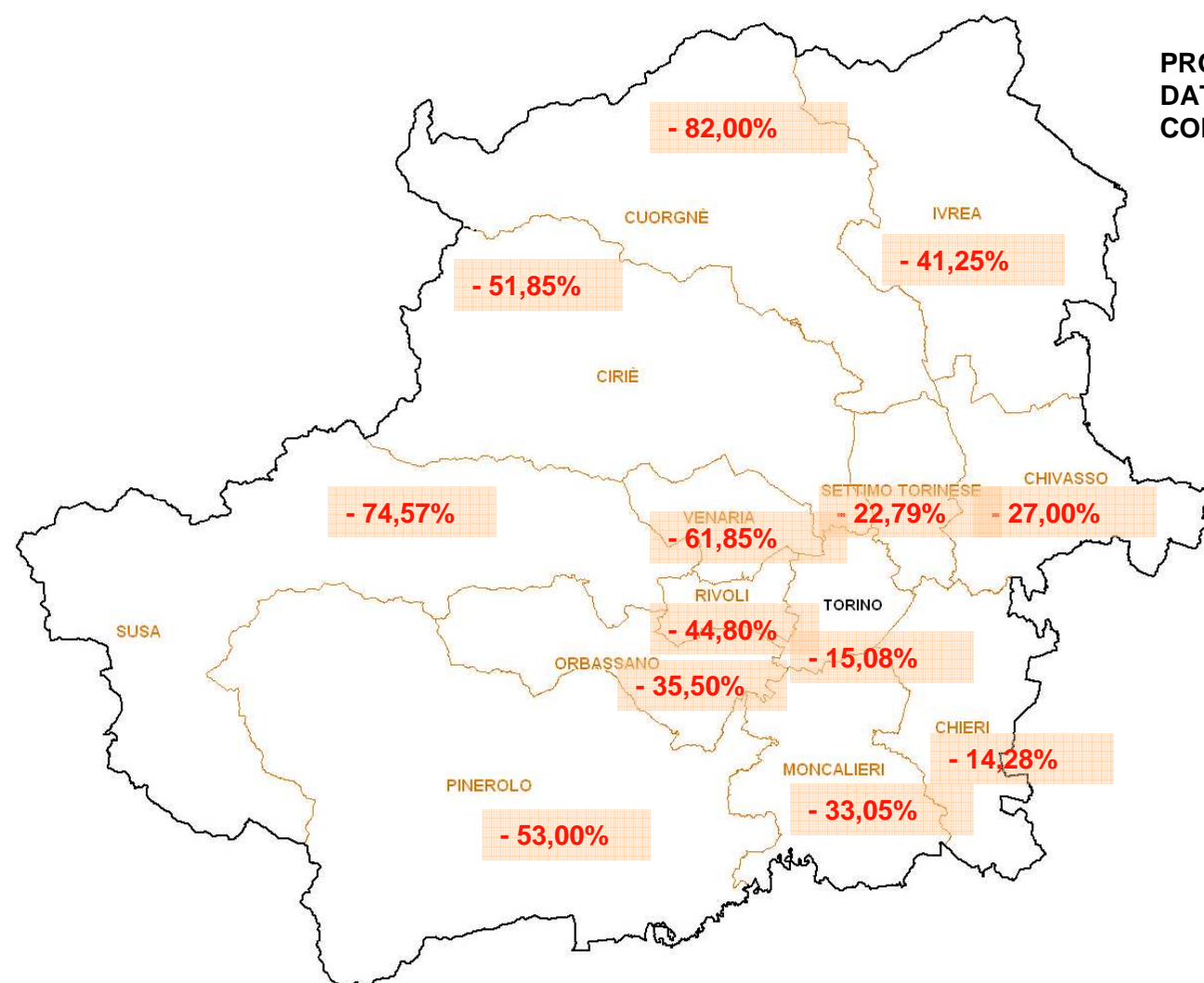
191.044 mq

Totale aree industriali esistenti: 8.492.079 mq

(* Tutte le voci in legenda sono contenute nel database cartografico (GIS) della ricerca Analisi delle aree industriali 2008-2009)





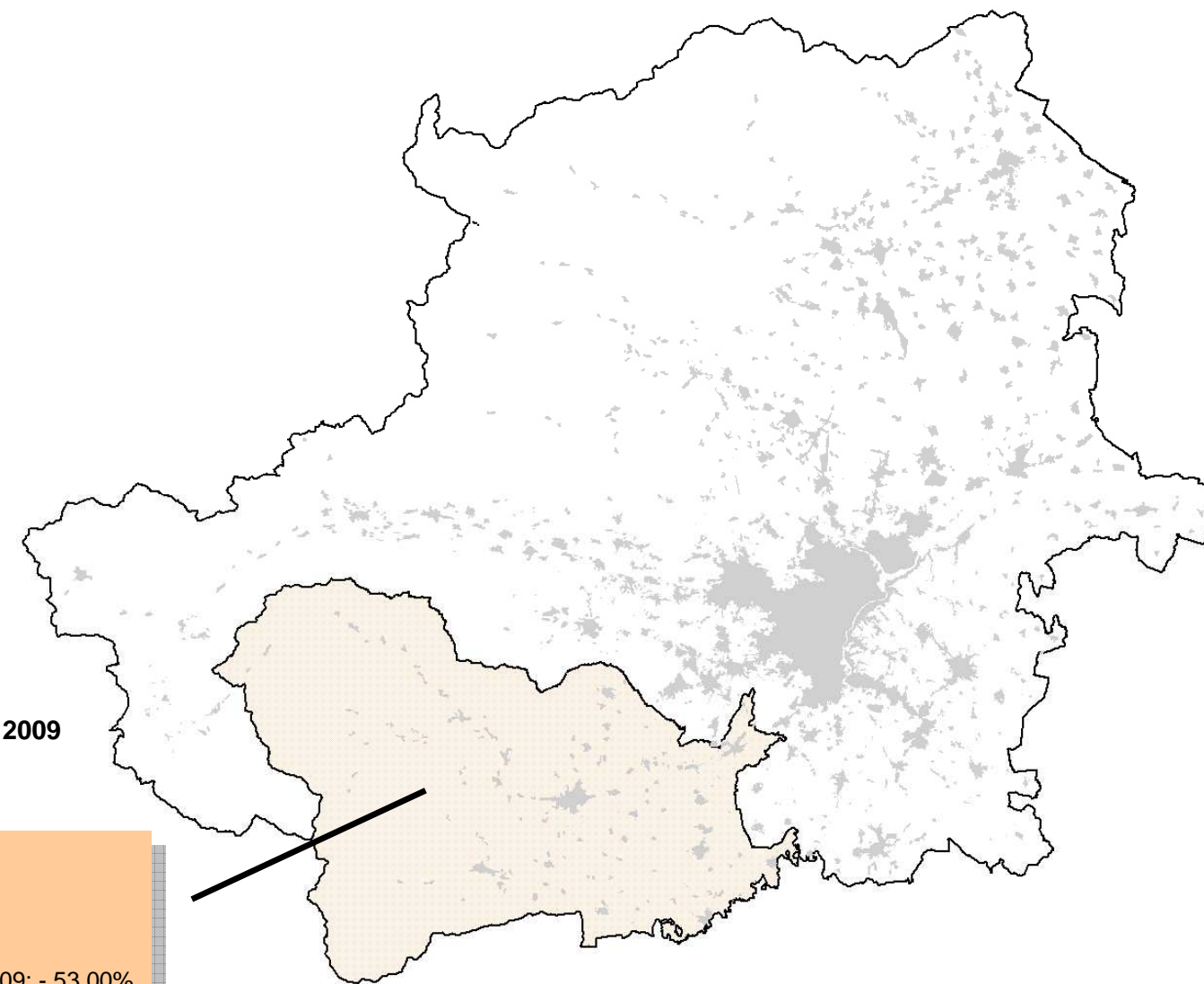


**PINEROLESE
DATI AVVIAMENTO AL LAVORO
CONFRONTO II TRIMESTRE 2008 - II TRIMESTRE 2009**

CPI PINEROLO

AVVIAMENTI AL LAVORO 2008: 24,60%

CONFRONTO II TRIMESTRE 2008 - II TRIMESTRE 2009: - 53,00%



LEGENDA AREE INDUSTRIALI (*) E AZIENDE IN CRISI

- Aree industriali con criticità riferite agli immobili
 - 3.1 Aree da ricollocare
 - 3.2 Aree con previsione di dismissione
 - 3.3 Aree sottoutilizzate con previsione di sviluppo
 - 3.4 Aree con superfici produttive inutilizzate

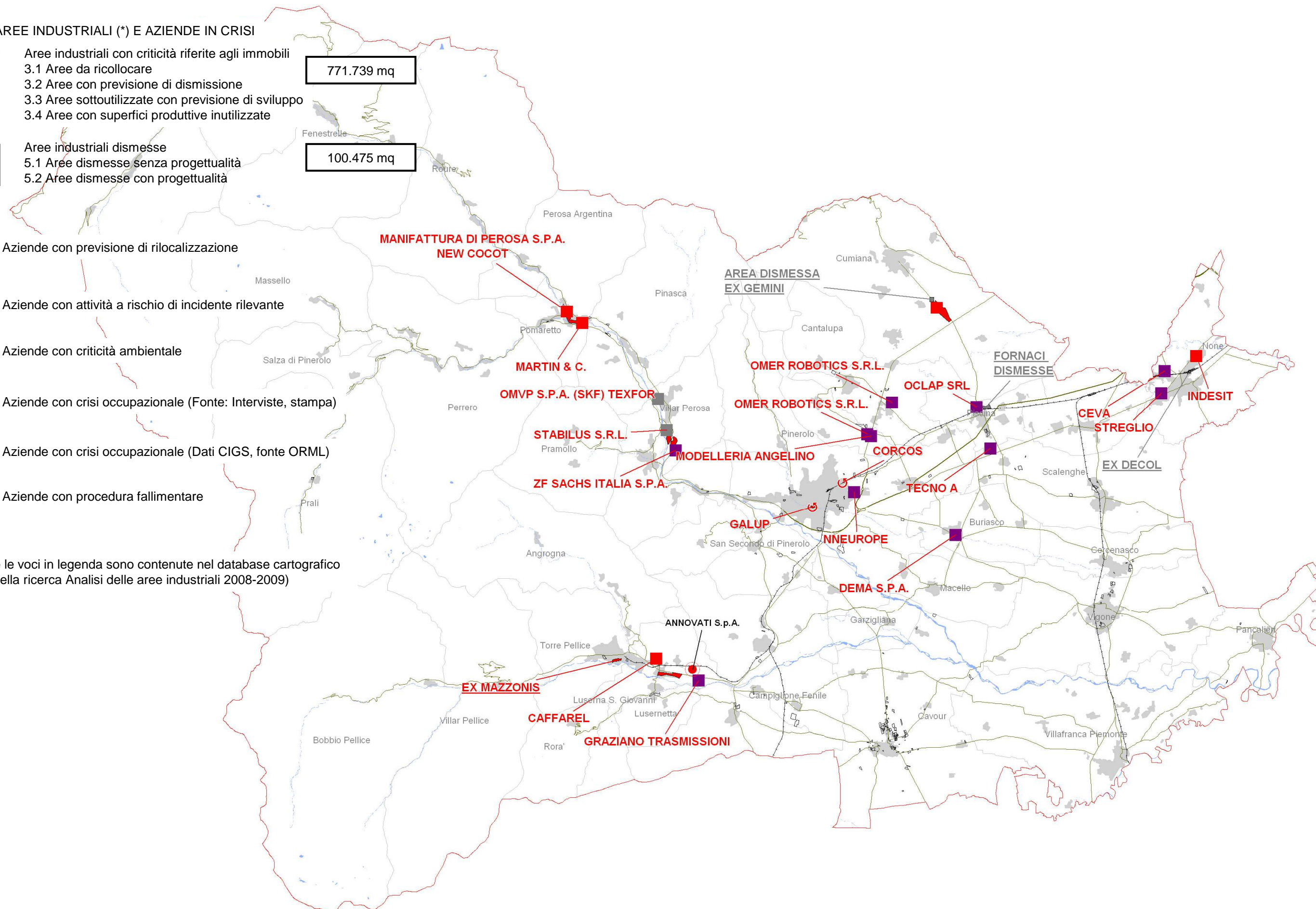
771.739 mq

- Aree industriali dismesse
 - 5.1 Aree dismesse senza progettualità
 - 5.2 Aree dismesse con progettualità

100.475 mq

- Aziende con previsione di rilocalizzazione
- Aziende con attività a rischio di incidente rilevante
- Aziende con criticità ambientale
- Aziende con crisi occupazionale (Fonte: Interviste, stampa)
- Aziende con crisi occupazionale (Dati CIGS, fonte ORML)
- Aziende con procedura fallimentare

(* Tutte le voci in legenda sono contenute nel database cartografico (GIS) della ricerca Analisi delle aree industriali 2008-2009)



DITTA	COMUNE	DATI CIGS IN UNITA' (marzo 2009)	CODICE AREA database cartografico GIS
INDESIT COMPANY S.P.A.	None	300 (da intervista)	P15
OCLAP SRL	Piscina	18	P32
DEMA S.P.A.	Buriasco	24	P3
MODELLERIA ANGELINO S.A.S.	Roletto	36	P33
STREGLIO	None	50	P14
ZF SACHS ITALIA S.P.A.	Villar Perosa	60	P42
GRAZIANO TRASMISSIONI S.P.A.	Luserna San Giovanni	100	P11
CEVA	None-Volvera	102	RBS423
NN EUROPE (EUROBALL S.P.A.)	Pinerolo	140	P20
OMER ROBOTICS S.R.L.	Roletto	28 (con Frossasco)	P33
OMER ROBOTICS S.R.L.	Frossasco	28 (con Roletto)	P8
TECNO.A. S.R.L.	Scalenghe	80 (tra Beinasco, Scalenghe e Rivoli)	P35
CAFFAREL SPA	Luserna San Giovanni	Crisi (da intervista)	P12
MARTIN & C.-FABBRICA ARTICOLI TECNICI INDUSTRIALI S.R.L.	Perosa Argentina	Crisi (da intervista)	P17
MANIFATTURA DI PEROSA S.P.A. (NEW COCOT)	Perosa Argentina	Crisi (da intervista)	P17
OMVP S.P.A. (SKF)	Villar Perosa	Azienda venduta	P18
STABILUS S.R.L.	Villar Perosa	Azienda venduta	P42

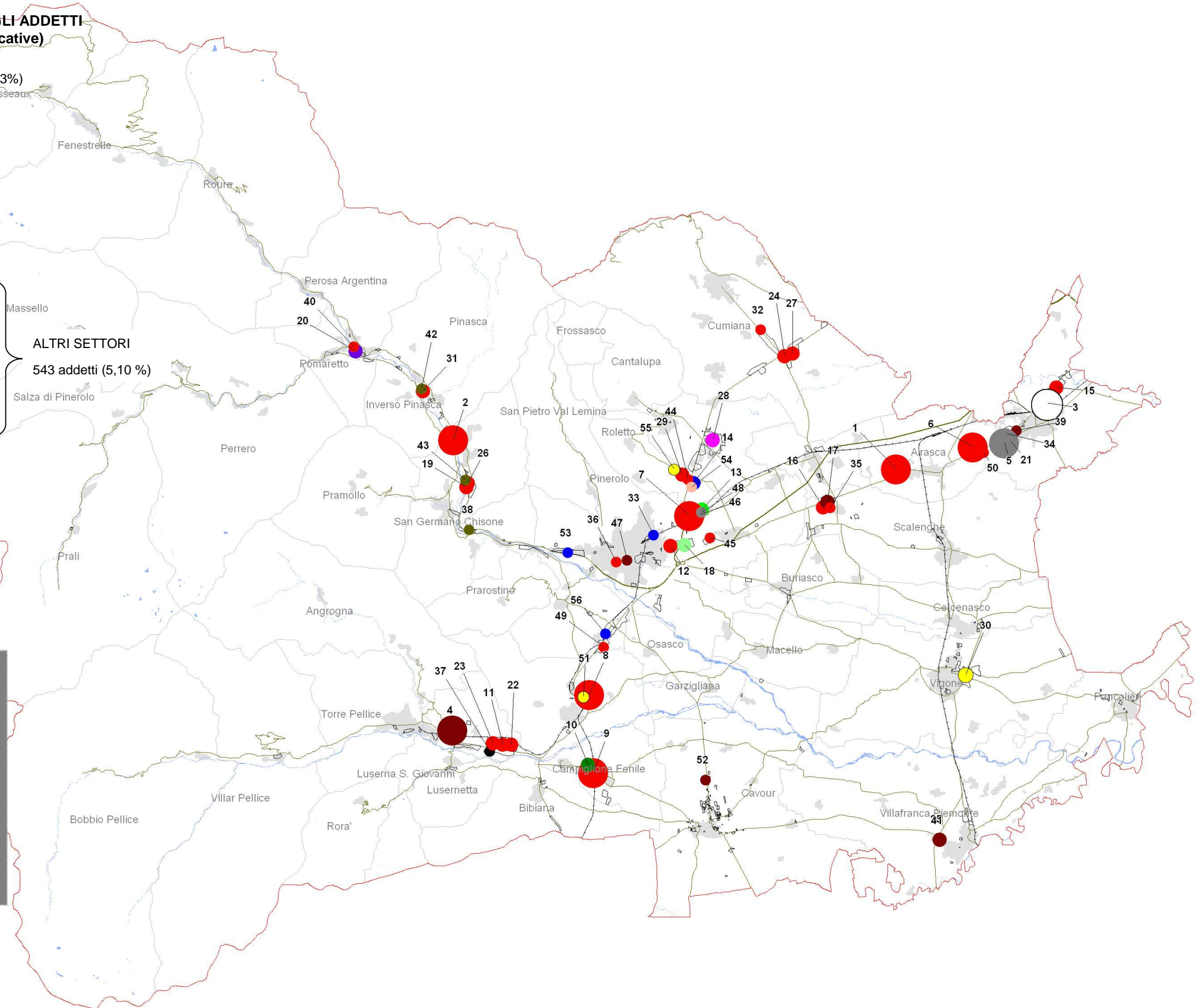
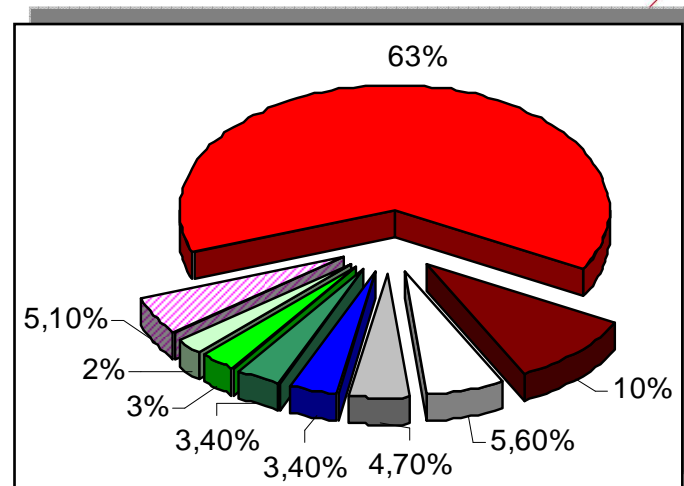
DITTA CON ATTIVITA' A RISCHIO DI INCIDENTE RILEVANTE	COMUNE	TIPOLOGIA ATTIVITA'	CODICE AREA database cartografico GIS
ANNOVATI S.p.A. (GRUPPO TROMBINI S.P.A.)	Luserna San Giovanni	Produzione e/o utilizzazione di resine sintetiche	P10

PRINCIPALI SETTORI PRODUTTIVI IN RELAZIONE AGLI ADDETTI DELLE AZIENDE PRINCIPALI (motore, leader e significative)

- ACCIAIO - VEICOLISTICA / ACCESSORI = 6755 addetti (63%)
- ALIMENTARE = 1.024 addetti (10%)
- ELETTRODOMESTICI = 600 addetti (5,60%)
- LOGISTICA = 500 addetti (4,70%)
- CARTA = 360 addetti (3,40%)
- PLASTICA = 356 addetti (3,40%)
- AMBIENTE = 300 addetti (3%)
- SERVIZI/ENERGIA = 200 addetti (2%)
- ATTIVITA' ESTRATTIVE = 138 addetti (1,4%)
- TESSILE = 120 addetti (1%)
- ARREDAMENTO = 100 addetti (1%)
- ELETTRONICA = 100 addetti (1%)
- FARMACEUTICA/PRODOTTI MEDICALI = 60 addetti (1%)
- AEROSPAZIALE = 25 addetti (0%)

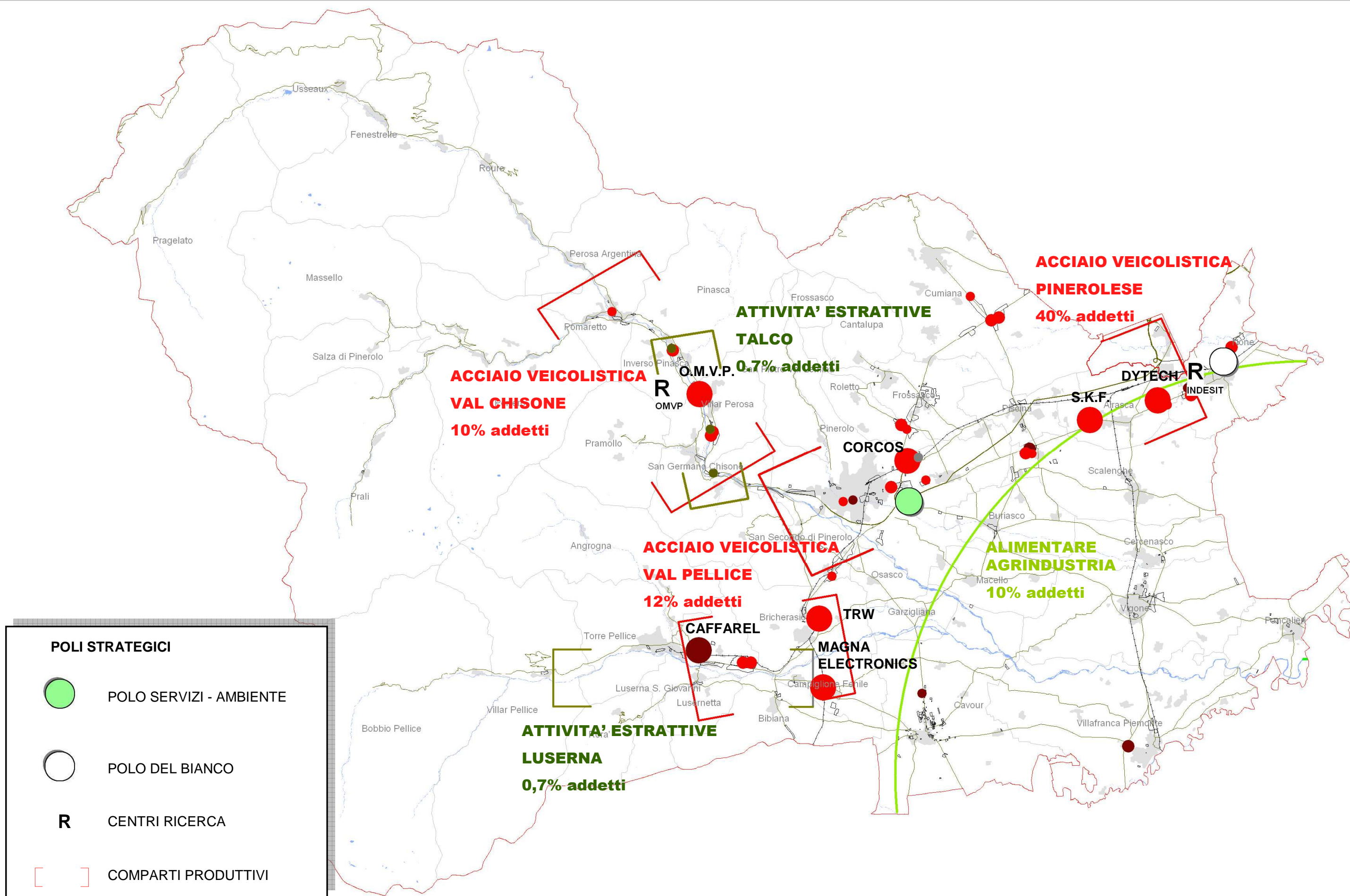
ALTRI SETTORI
543 addetti (5,10%)

- AZIENDE MOTORE
- AZIENDE LEADER
- AZIENDE SIGNIFICATIVE



AZIENDE MOTORE - LEADER - SIGNIFICATIVE					
N.	DITTA	SETTORE	TIPOLOGIA AZIENDA	COMUNE	ADDETTI
1	SKF (Sweden)	ACCIAIO - VEICOLISTICA	MOTORE	Airasca	720
2	OMVP S.P.A. (SKF)	ACCIAIO - VEICOLISTICA	MOTORE	Villar Perosa	630
3	INDESIT COMPANY S.P.A.	ELETTRODOMESTICI	MOTORE	None	600
4	CAFFAREL SPA	ALIMENTARE	MOTORE	Luserna San Giovanni	500
5	TNT AUTOMOTIVE LOGISTICS SPA	LOGISTICA	MOTORE	None	500
6	DYTECH (EX DAYCO)	ACCIAIO - VEICOLISTICA	MOTORE	Airasca	480
7	CORCOS INDUSTRIALE S.P.A.	ACCIAIO - VEICOLISTICA	MOTORE	Pinerolo	450
8	TRW OCCUPANT SAFETY SYSTEMS S.P.A.	ACCIAIO - VEICOLISTICA	MOTORE	Bricherasio	400
9	MAGNA ELECTRONIC	ACCIAIO - VEICOLISTICA	MOTORE	Campiglione Fenile	400
10	ITALMEC SRL	PLASTICA	LEADER	Campiglione Fenile	356
11	CORCOS INDUSTRIALE S.P.A.	ACCIAIO - VEICOLISTICA	LEADER	Luserna San Giovanni	350
12	NN EUROPE (EUROBALL S.P.A.)	ACCIAIO - VEICOLISTICA	LEADER	Pinerolo	311
13	ACEA PINEROLESE INDUSTRIE S.P.A.	AMBIENTE	LEADER	Pinerolo	300
14	CON PAK S.P.A. (Gruppo Fincarta)	CARTA	LEADER	Roletto	280
15	TOWER AUTOMOTIVE S.R.L.	ACCIAIO - VEICOLISTICA	LEADER	None	237
16	TECNO.A. S.R.L.	ACCIAIO - VEICOLISTICA	LEADER	Scalenghe	223
17	RASPINI SPA	ALIMENTARE	LEADER	Scalenghe	206
18	SAPAV SPA	SERVIZI	LEADER	Pinerolo	200
19	ZF SACHS ITALIA S.P.A.	ACCIAIO - VEICOLISTICA	LEADER	Villar Perosa	186
20	MANIFATTURA DI PEROSA S.P.A. anche nota come MANIFATTURA DI LEGNANO SOCIETA' PER AZIONI e come NEWCOCOT	TESSILE	LEADER	Perosa Argentina	120
21	F.LLI RINALDI S.R.L.	ACCIAIO - VEICOLISTICA	LEADER	None	117
22	FAPAM S.R.L.	ACCIAIO - VEICOLISTICA	LEADER	Luserna San Giovanni	110
23	GRAZIANO TRASMISSIONI S.P.A.	ACCIAIO - VEICOLISTICA	LEADER	Luserna San Giovanni	110
24	NUOVA FAST (Gruppo Signoretto)	ACCIAIO - VEICOLISTICA	LEADER	Cumiana	108
25	AIMARETTI SPA	ALIMENTARE	LEADER	Villafranca Piemonte	108
26	STABILUS S.R.L.	ACCIAIO - VEICOLISTICA	LEADER	Villar Perosa	105
27	FIBRO S.P.A.	ACCIAIO - VEICOLISTICA	LEADER	Cumiana	101
28	EX ANNOVATI S.P.A. (GRUPPO TROMBINI S.P.A.)	ARREDAMENTO	LEADER	Frossasco	100

AZIENDE MOTORE - LEADER - SIGNIFICATIVE					
N.	DITTA	SETTORE	TIPOLOGIA AZIENDA	COMUNE	ADDETTI
29	DATEL	ACCIAIO - VEICOLISTICA	LEADER	Pinasca	100
30	EFFEGI ELETTRONICA S.N.C. DI PIER CARLO TAVERNA E MARITA MERLINO	ELETTRONICA	LEADER	Vigone	100
31	OMER ROBOTICS S.R.L.	ACCIAIO - VEICOLISTICA	LEADER	Roletto	100
32	GEMINI S.R.L. (Gruppo CP International)	ACCIAIO - VEICOLISTICA	SIGNIFICATIVE	Cumiana	86
33	PMT ITALIA S.P.A. NUGO	CARTA	SIGNIFICATIVE	Pinerolo	80
34	STREGLIO	ALIMENTARE	SIGNIFICATIVE	None	80
35	F.LLI GERVAZI S.R.L.	ACCIAIO - VEICOLISTICA	SIGNIFICATIVE	Scalenghe	70
36	MUSTAD SPA ITALY	ACCIAIO - VEICOLISTICA	SIGNIFICATIVE	Pinerolo	60
37	TURATI IDROFILO SRL	FARMACEUTICA	SIGNIFICATIVE	Luserna San Giovanni	60
38	CAVE TALC DE LUZENAC (Gruppo Rio Tinto)	ATTIVITA' ESTRATTIVE	SIGNIFICATIVE	Porte (tra Pinerolo e Prali)	50
39	BONIFANTI	ALIMENTARE	SIGNIFICATIVE	Villafranca Piemonte	50
40	MARTIN & C.-FABBRICA ARTICOLI TECNICI INDUSTRIALI S.R.L.	ACCIAIO - VEICOLISTICA	SIGNIFICATIVE	Perosa Argentina	50
41	DOMORI S.R.L.	ALIMENTARE	SIGNIFICATIVE	None	50
42	TALTOS	ATTIVITA' ESTRATTIVE	SIGNIFICATIVE	Pinasca	45
43	ISO-TALCO SOCIETA' COOPERATIVA	ATTIVITA' ESTRATTIVE	SIGNIFICATIVE	Villar Perosa	43
44	A.A. MODELLERIA ANGELINO S.A.S.	ACCIAIO - VEICOLISTICA	SIGNIFICATIVE	Roletto	42
45	CORTECO S.R.L. (Gruppo Freudenberg)	ACCIAIO - VEICOLISTICA	SIGNIFICATIVE	Pinerolo	40
46	TILSAM SRL	ACCIAIO - VEICOLISTICA	SIGNIFICATIVE	Pinerolo	34
47	GALUP S.P.A.	ALIMENTARE	SIGNIFICATIVE	Pinerolo	30
48	APR - SRL	AEROSPAZIALE	SIGNIFICATIVE	Pinerolo	25
49	CASTELLARO ALESSANDRO S.R.L.	ACCIAIO - VEICOLISTICA	SIGNIFICATIVE	San Secondo di Pinerolo	15
50	SO.VER.PLAST S.A.S.	ACCIAIO - VEICOLISTICA	SIGNIFICATIVE	Airasca	n.d.
51	SEWS - CABIND S.P.A. (Japan)	ELETTRONICA	SIGNIFICATIVE	Bricherasio	n.d.
52	SALUMIFICIO TRE VALLI SPA	ALIMENTARE	SIGNIFICATIVE	Cavour	n.d.
53	CARTIERA VALCHISONE	CARTA	SIGNIFICATIVE	Pinerolo	n.d.
54	AERNOVA ENGINEERING S.R.L.	SPECIALI	SIGNIFICATIVE	Roletto	n.d.
55	TEKEL INSTRUMENTS S.R.L.	ELETTRONICA	SIGNIFICATIVE	Roletto	n.d.
56	COSTRUZIONI MECCANICHE WEINGRILL ING. ZENO S.R.L.	CARTA	SIGNIFICATIVE	San Secondo di Pinerolo	n.d.

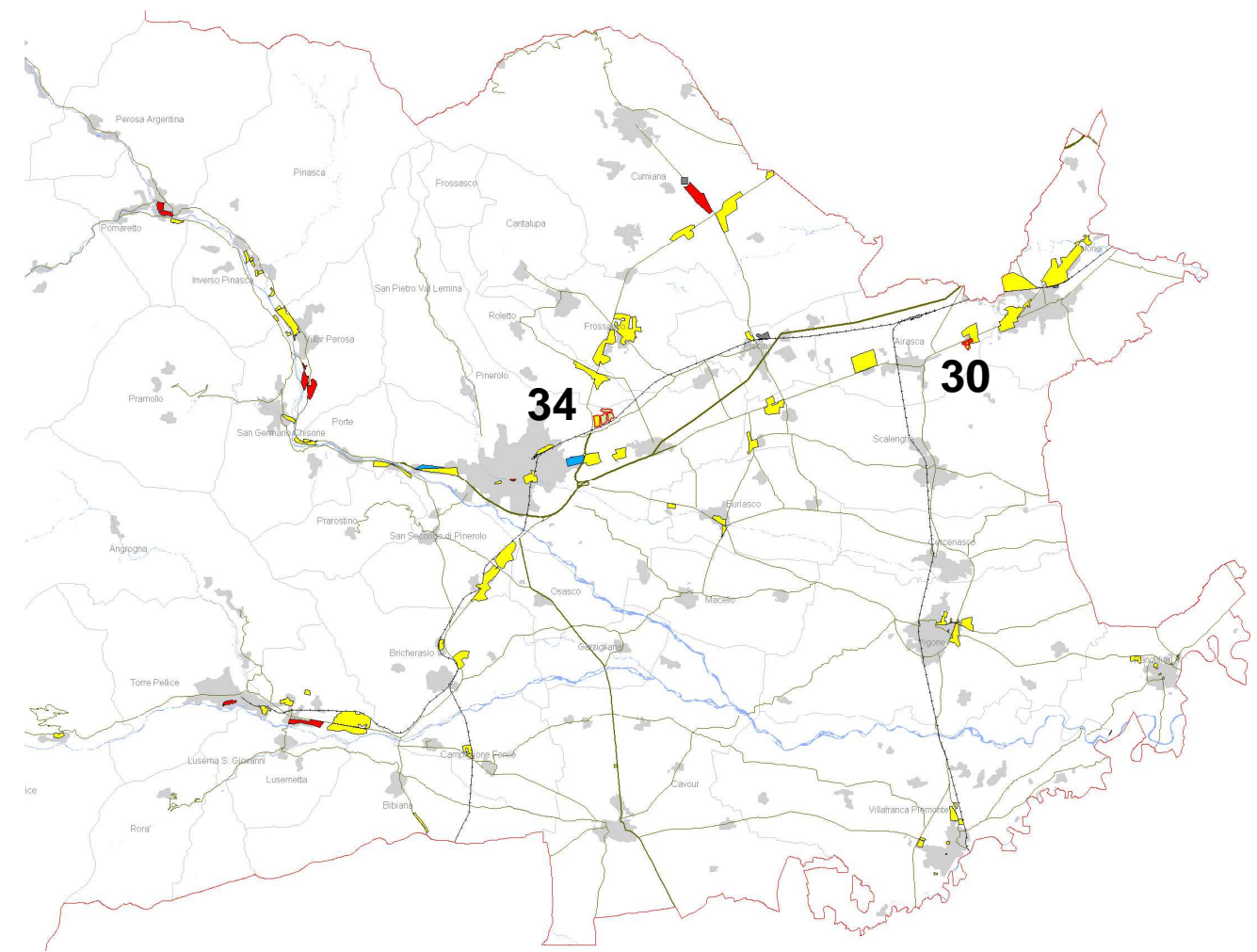
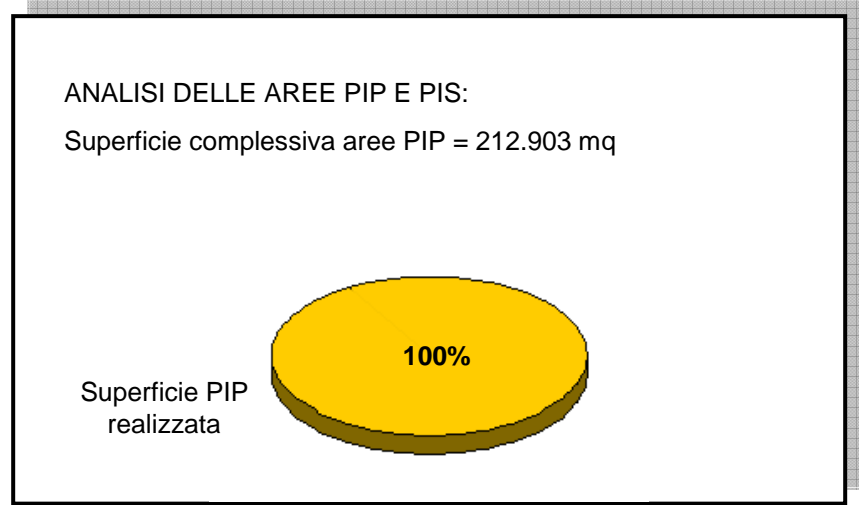


LEGENDA

STATO EVOLUTIVO DELLE AREE INDUSTRIALI E DATI CARTOGRAFICI DI BASE

- Autostrada
- Viabilità principale
- Ferrovia
- Viabilità in progetto
- Centri abitati
- Idrografia
- Aree industriali recenti o in corso di realizzazione
- Previsione di sviluppo di aree ad uso industriale
- Aree industriali con criticità riferite agli immobili
- Aree industriali consolidate ante 2006
- Aree industriali dismesse
- Cambio di destinazione d'uso dell'area industriale
- Localizzazione PIP e PIS

30 Numerazione PIP e PIS (da elenco generale riguardante tutta la Provincia di Torino)



N.	COMUNE	CENSIMENTO 2008 AREA INDUSTRIALE	VISUALIZZAZIONE PIP INSERITO IN AREA INDUSTRIALE	SUP. TOT. (MQ)	% DA REALIZZARE	SUP. DA REALIZZARE (MQ)
30	Airasca			44.603	0%	0
34	Pinerolo			168.300	0%	0

DESCRIZIONE SINTETICA DEI NODI

4 VAL CHISONE

- Processi di disindustrializzazione
- Scivolamento a valle strutture d'impresa
- Area di Villar Perosa e Pinasca nodo di conservazione stock occupazionali e d'impresa
- Radicamento delle strutture produttive al territorio intorno alla SKF e al Consorzio per la formazione professionale di Villar Perosa

5 VAL PELLICE

- Crisi sistemi portanti e comparti tradizionali (veicolistica, beni strumentali, meccanica)
- Scivolamenti sistematici
- Strozzeria infrastrutturale di fondo valle costituisce un freno al sistema delle imprese

6 ASSE STRATEGICO S.S. 589

- Componente strategica del sistema infrastrutturale provinciale
- Fenomeni di complessificazione fermi

7 SISTEMA URBANO DI PINEROLO NODO DI RIEQUILIBRIO

- Processi di disindustrializzazione e consolidamento produzione di beni strumentali, gomma e plastica
- Il suo rafforzamento può avere effetto di volano su tutta l'area

8 ASSE STRATEGICO DI RIQUALIFICAZIONE DEL PINEROLESE

- Decrescita del numero delle imprese
- Accessibilità problematica

9 SISTEMA "ATIPICO" DEL CAVOURESE

- Dinamica di natimortalità d'impresa relativamente elevata
- Rilocalizzazioni di breve e medio raggio
- Nodo di "riselezione" manifatturiera

I SISTEMI

PINEROLESE

- Dinamica manifatturiera "stagnante"
- Mortalità d'impresa diffusa
- Presenza di "isole" produttive impegnate in diversi comparti: zootecnica, dolciario, veicolistica legata al ciclo metropolitano

INDICAZIONI

(Tav. A.7 PTC1)

AREE DI RIPOLARIZZAZIONE

PINEROLO

SISTEMI DI VALORIZZAZIONE LOCALE

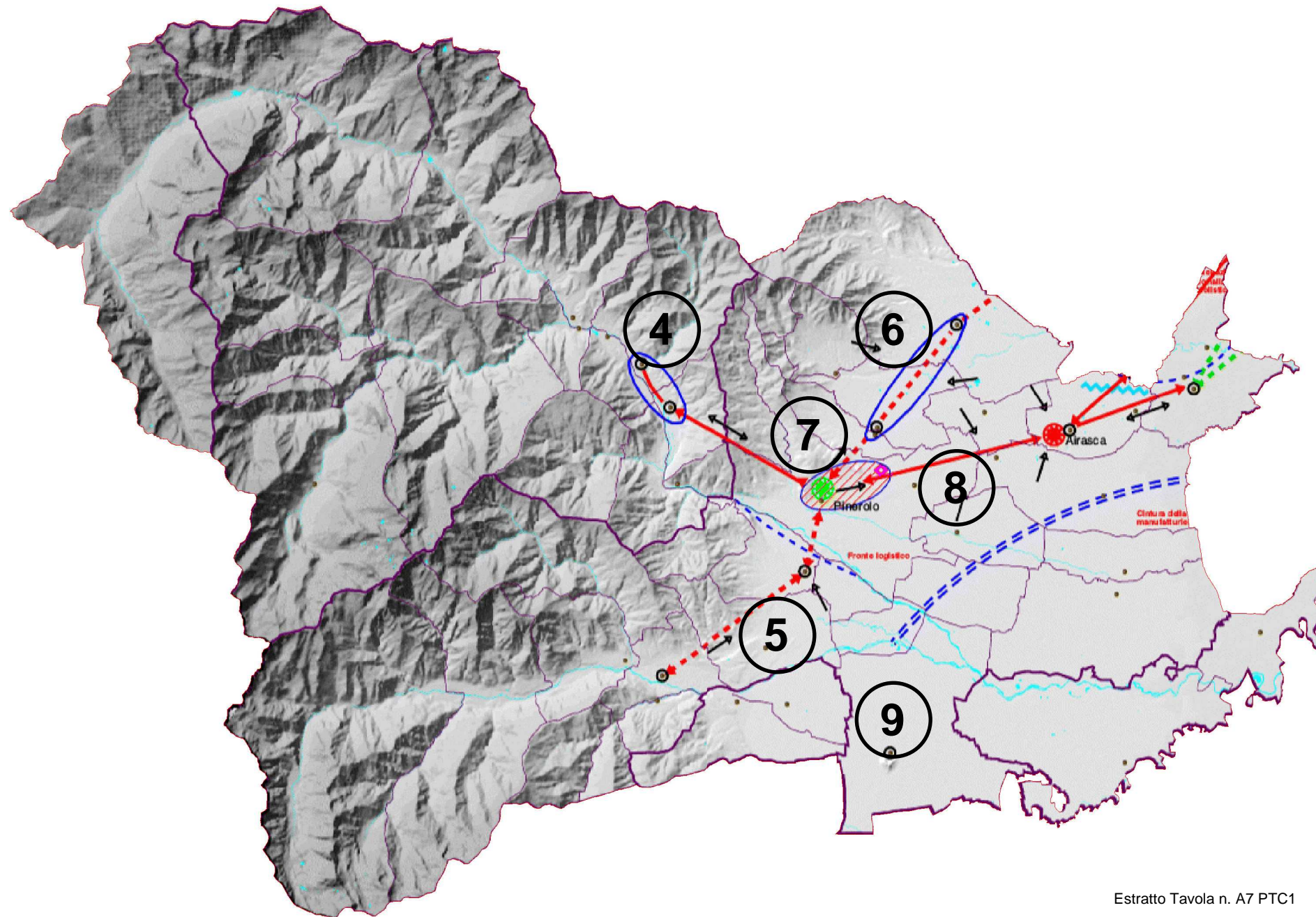
VAL CHISONE
ASSE STRATEGICO SS 589

NODI DI RIEQUILIBRIO SOTTOSISTEMICO

PINEROLO

FUOCHI DI RIEQUILIBRIO SISTEMICO

AIRASCA

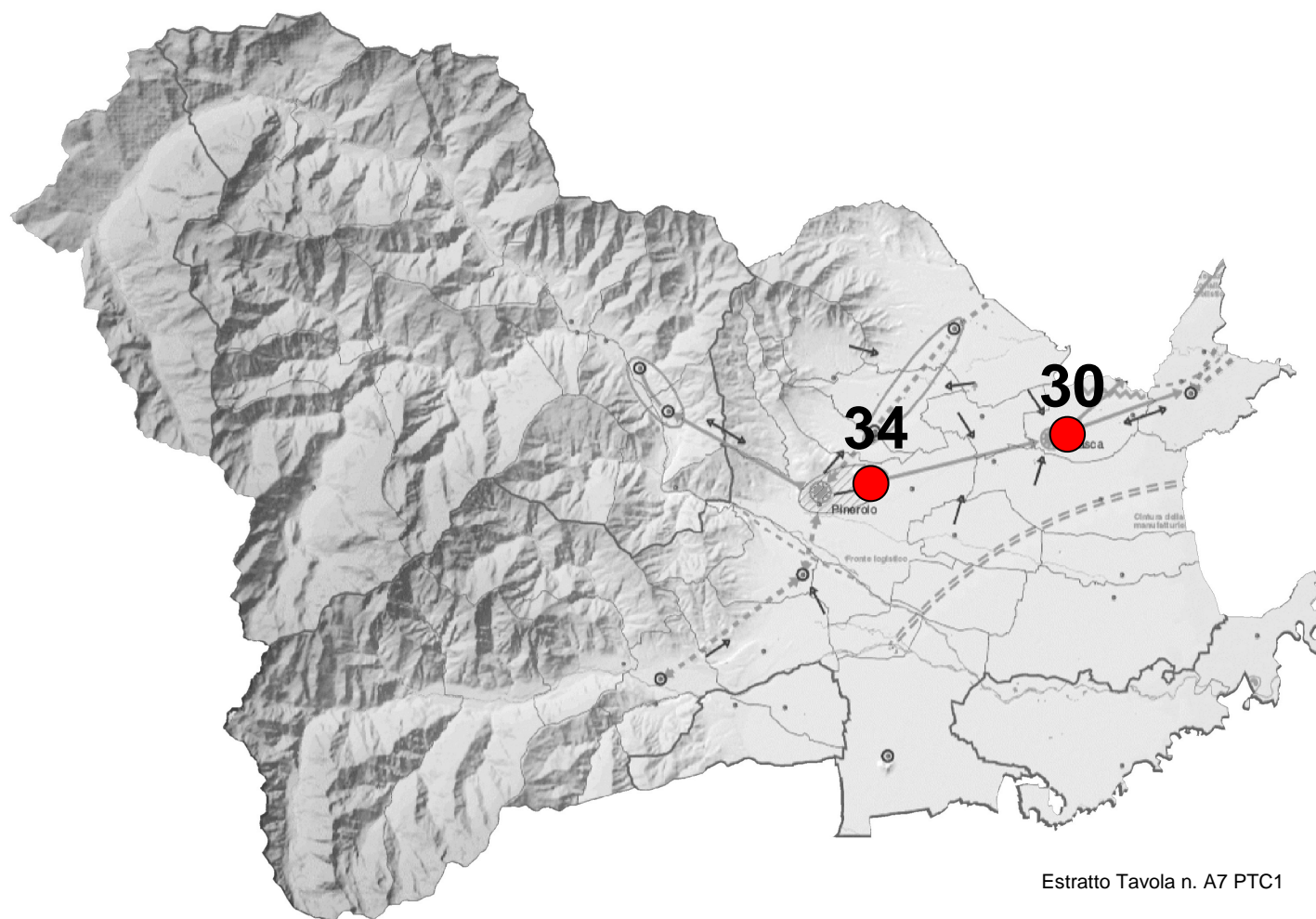


Estratto Tavola n. A7 PTC1

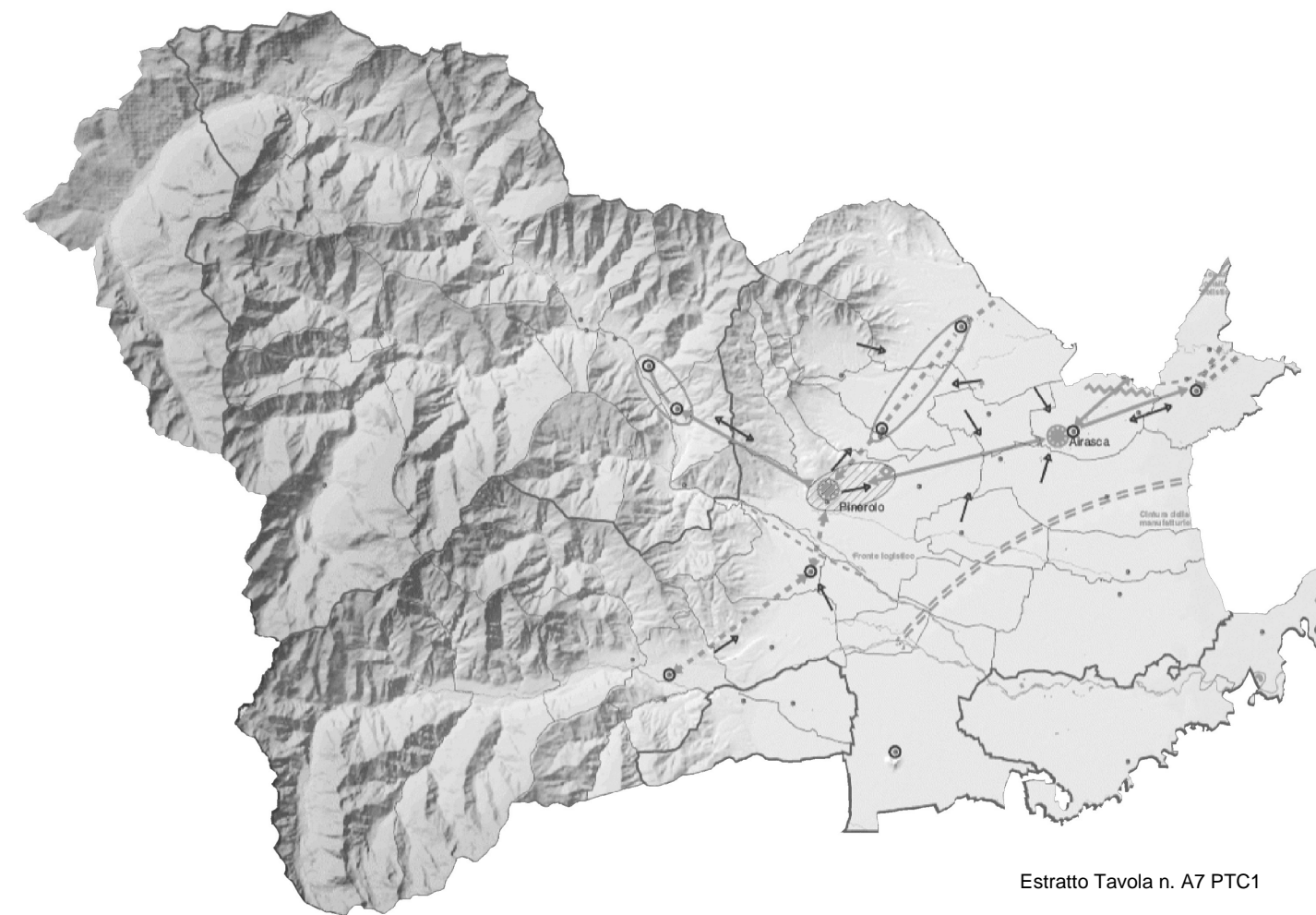


Elaborazione 2009

① Localizzazione nodi



Estratto Tavola n. A7 PTC1



Estratto Tavola n. A7 PTC1

● LOCALIZZAZIONE DEI PIP
 Numerazione dei PIP tratta dall'elenco generale riguardante tutta la Provincia di Torino

AZIONI MATERIALI PREVISTE

3 - REALIZZAZIONE PIP PREVISTI ED IN CORSO NEL

AZIONI	ATTUAZION E AL 2009
30 - AIRASCA	100 %
34 - PINEROLO	100 %

AZIONI IMMATERIALI PREVISTE

4 - INDICAZIONE DA SCHEDA AZIONE LOCALE

AZIONI	ATTUAZION E
PATTO TERRITORIALE DEL PINEROLESE	100 %

COMMENTO GENERALE:

Tutti i PIP sono stati attivati e realizzati complessivamente per il 100% su un totale di 212.903 mq previsti.

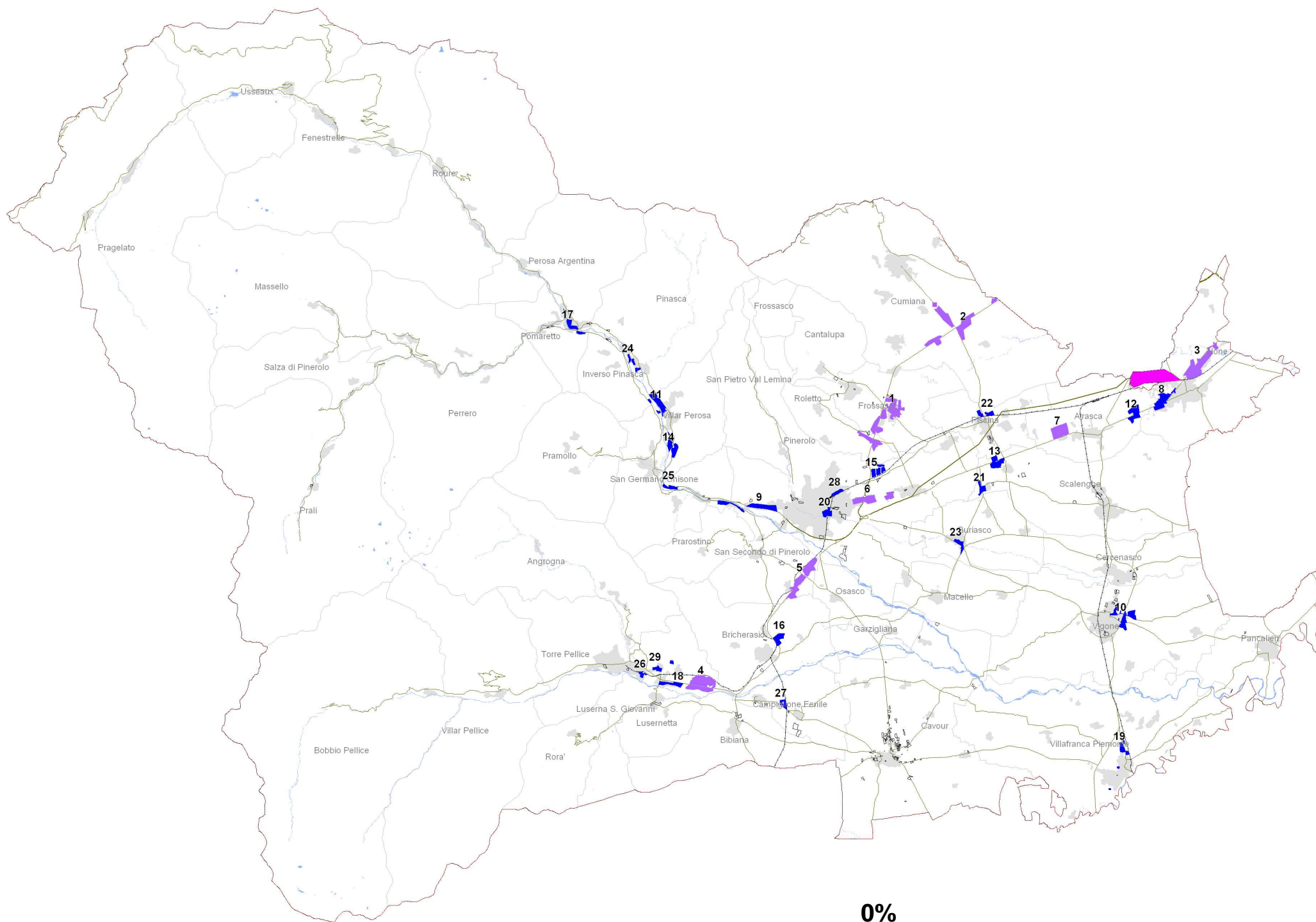
2008 VARIAZIONI RILEVANTI E COERENZE PROGETTUALI CON IL PTC1

	COERENZA VARIANTI CON PTC1	FASI ATTUATIVE
NON CI SONO VARIAZIONI RILEVANTI		

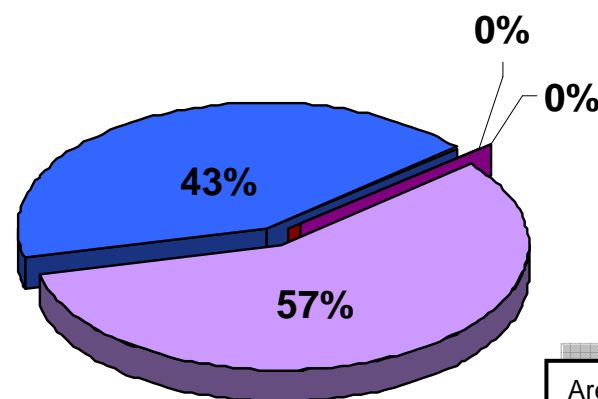
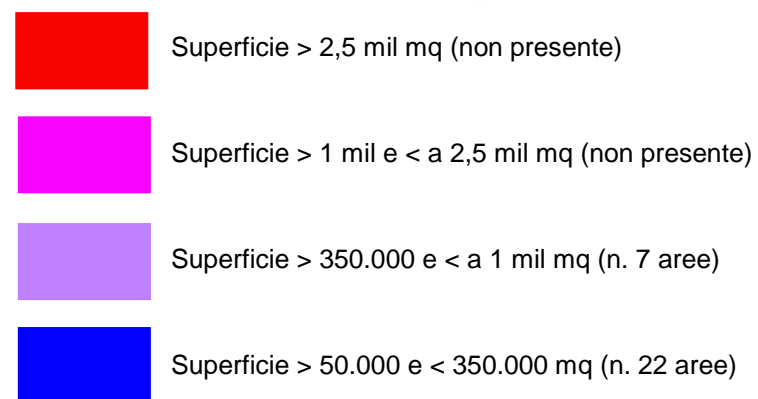
XXX alta
 XX media
 X bassa/indifferente



FORZA	DEBOLEZZA	MINACCIA	OPPORTUNITA'
<ul style="list-style-type: none"> - Forte diversificazione dei settori: veicolistica, alimentare, tessile, attività estrattive (lavorazione della pietra e miniere di talco) - Importante polo logistico regionale (Fiat-Tnt) - Presenza importanti centri di ricerca (Indesit, OMVP) - Presenza di aziende multinazionali (SKF, Dytech, Caffarel, Corcos, Magna) - Presenza aziende locali di rilievo (Annovati, Mustad, Angelino, APR) 	<ul style="list-style-type: none"> - Deindustrializzazione delle vallate e "scivolamento a valle" (Chisone e Pellice) del sistema produttivo manifatturiero - Lento ma costante decremento degli occupati, in particolare nel settore veicolistico (Val Chisone: OMVP, ZF Sachs, Stabilus - Val Pellice: Corcos, Graziano Trasmissioni) - Progressiva marginalizzazione del tessile - Centri decisionali aziendali delocalizzati all'estero (Corcos, OMVP, Caffarel, SKF, Magna) 	<ul style="list-style-type: none"> - Nuovo consumo di suolo ad uso industriale, in presenza di aree dismesse o sottoutilizzate - Crisi strutturale del settore tessile - Riorganizzazione e delocalizzazione del gruppo FIAT con seguente riduzione del settore della fornitura e subfornitura veicolistica 	<ul style="list-style-type: none"> - Sviluppo del settore logistico con una maggiore integrazione con lo snodo ferroviario di Orbassano (SUMI, Università di Pinerolo) - Disponibilità di aree dismesse e sottoutilizzate - Nuovo stretto rapporto tra lavoro - produzione - formazione - ricerca



NUMERO	COMUNE	SUPERFICIE
1	Frossasco	970.365,31
2	Cumiana	914.481,94
3	Luserna S. Giovanni	673.067,97
4	None-Volvera	696.075,45
5	San Secondo di Pinerolo	594.840,11
6	Pinerolo	396.358,30
7	Airasca	370.483,58
8	None-Volvera	349.936,99
9	Pinerolo-San Secondo di Pinerolo	347.664,40
10	Vigone	313.863,51
11	Villar Perosa	257.189,91
12	None-Volvera	236.136,51
13	Scalenghe	209.862,73
14	San Germano Chisone	204.077,55
15	Pinerolo	168.288,68
16	Bricherasio	150.489,05
17	Pomaretto	135.825,55
18	Luserna S. Giovanni	132.304,88
19	Villafranca Piemonte	120.496,74
20	Pinerolo	114.566,15
21	Scalenghe	103.299,29
22	Piscina	97.506,75
23	Buriasco	90.044,63
24	Inverso Pinasca	77.677,80
25	Porte	75.851,50
26	Luserna S. Giovanni	67.912,93
29	Campiglione Fenile	67.858,50
28	Pinerolo	63.527,97
29	Luserna S. Giovanni	61.992,78



Aree con superficie > 50.000 mq = 81% totale aree

RIFERIMENTI BIBLIOGRAFICI

- Architettura Industria Piemonte negli ultimi 50 anni /Edilizia industriale e paesaggio – R. Gabetti, G. Avidgor - Cassa di Risparmio di Torino, 1977;
- Imprese ed economia in Piemonte/Dalla grande crisi ad oggi - V. Castronovo - Cassa di Risparmio di Torino, 1977;
- Piano territoriale di Coordinamento della provincia di Torino /Quaderni del Piano/Industria - P. Foietta, G. Savino - Provincia di Torino 1999;
- Atlante della Manifattura Provinciale 2000 - S. Conti, E. Barone - Provincia di Torino, 2001;
- TorinoMilano 2010/Una ferrovia, due poli, una regione europea - G. Russo - CCIAA Milano/CCIAA Torino, 2004;
- Piemonte Informa /Insedimenti & investimenti produttivi n°39/2006 – Finpiemonte, 2006;
- Atlante delle zone industriali della provincia di Torino/Relazione di sintesi – M. Da Vià, I. Chiola - Environment Park, 2006;
- Geografia d'impresa 2008/Osservatorio sulle dinamiche imprenditoriali degli ultimi 35 anni in Piemonte - R. Strocco con E. Porta, D. Bobbio, F. Marrocchi, C. Della Sala - Unioncamere Piemonte, 2008;
- Ricerca aree industriali dismesse nell'area metropolitana torinese - A. Spaziante, E. Dansero, A. Grella - Direzione Pianificazione Urbanistica Regione Piemonte/ Ires Piemonte/ Dipartimento Interateneo Territorio, 2008;
- I Quaderni del territorio piemontese: le prospettive del Nord-Ovest - C. Casalino, A. Mazzoccoli - Ires, 2008;
- Piano Territoriale Regionale/Norme di Attuazione - Regione Piemonte, 2008;
- Piano Territoriale Regionale/Tavole della conoscenza/Strategia 4 /Ricerca Innovazione e Transizione Produttiva - Regione Piemonte, 2008;
- Analisi congiunturale della crisi in Piemonte - L. Morosini - Cgil/Ires, 05/2009;
- Insediarsi in Valli Chisone e Germanasca/scheda Informativa R&P - Agenzia Regionale per gli insediamenti montani, 2008;
- Programma Territoriale Integrato "Distretto delle Valli Olimpiche del Pinerolese e della Val Sangone" - Comune di Pinerolo, 2008;
- Programma Territoriale Integrato "Metromontano"- Comune di Rivoli, 2008

SITOGRAFIA**Immagini**

www.googleearth.it

<http://radext.provincia.torino.it/csisit/pagine/index.asp>

(ortofoto 2006)

http://www.regione.piemonte.it/sit/argomenti/pianifica/servizi_on_line/home.htm (mosaicatura PRG)

Ricerca dati

[www.provincia.torino.it/sportello-](http://www.provincia.torino.it/sportello-lavoro/centri_impiego/pubblicazioni/mercato)

[lavoro/centri_impiego/pubblicazioni/mercato](http://www.provincia.torino.it/sportello-lavoro/centri_impiego/pubblicazioni/mercato)

www.azitorino.it

www.piemonteincifre.it

Ricerca aziende

www.storiadell'industria.it

www.kompassitalia.it

Enti/centri di ricerca

www.assot.it

www.sitospa.it

www.caat.it

www.crf.it

www.plastlab.it

www.indesit.it

www.omvp.it

Associazioni

www.cisl torino.it

www.cgil torino.it

www.confindustriatorino.it

www.cna-to.it

www.alpclub.com

Aziende motore

www.fiatgroup.it

www.avio.it

www.corcos.it

www.skf.it

www.caffarel.it

Altre aziende

www.euroball.it

www.comau.it

www.dytech.it

www.dayco.it

www.magnaelectronics.it

www.raspini.it

www.turinauto.it

www.grazianotrasmissioni.it

www.mustad.it

www.ambrogio.it

www.ansaldo.it

www.magnaelectronics.it

www.zfsachs.it

www.microtecnica.it

www.sews.it

www.siorplast.it

www.renolit.it

CREDITS

Quaderni a cura di:
Studio FFWD architettura
Piazza Pistoni 3, 10015 Ivrea
Tel e fax: 0125 627127
Mail: studio@ffwd-architettura.it
Web: www.ffwd-architettura.it
Arch. Antonio Cinotto
e Arch. Mariangela Angelico