



AGGIORNAMENTO E ADEGUAMENTO DEL
PIANO TERRITORIALE DI
COORDINAMENTO
PROVINCIALE



PROGETTO DEFINITIVO
ALLEGATO 2 – QUADERNO
ANALISI DEGLI INSEDIAMENTI
PRODUTTIVI DI RILEVANZA
SOVRACOMUNALE
SINTESI PROVINCIALE

Variante al PTC1 ai sensi dell'art. 10 della legge regionale n. 56/77 e s.m.i., secondo le procedure di cui all'art. 7

Adottata dal Consiglio della Provincia di Torino con deliberazione n. 26817 del 20/07/2010

Approvata dal Consiglio della Regione Piemonte con deliberazione n. 121-29759 del 21/07/2011 e pubblicato sul BUR n. 32 del 11/08/2011

Presidente:
Antonio SAITTA

Coordinatore del progetto e responsabile del procedimento:
Direttore Area territorio, trasporti e protezione civile - Paolo Foietta



REVISIONE GENERALE DEL PIANO TERRITORIALE DI COORDINAMENTO PROVINCIALE

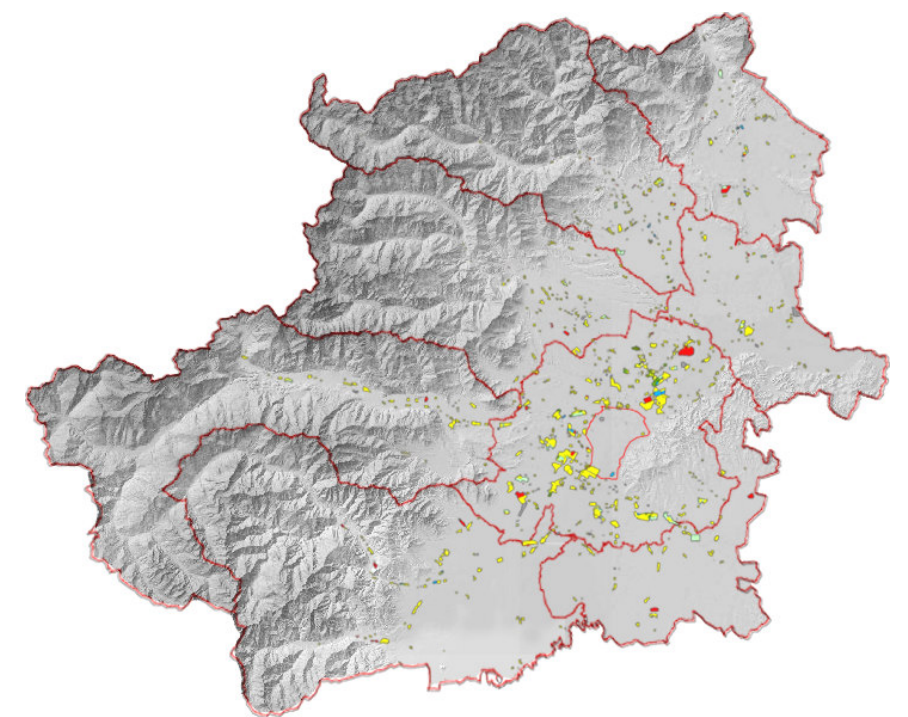


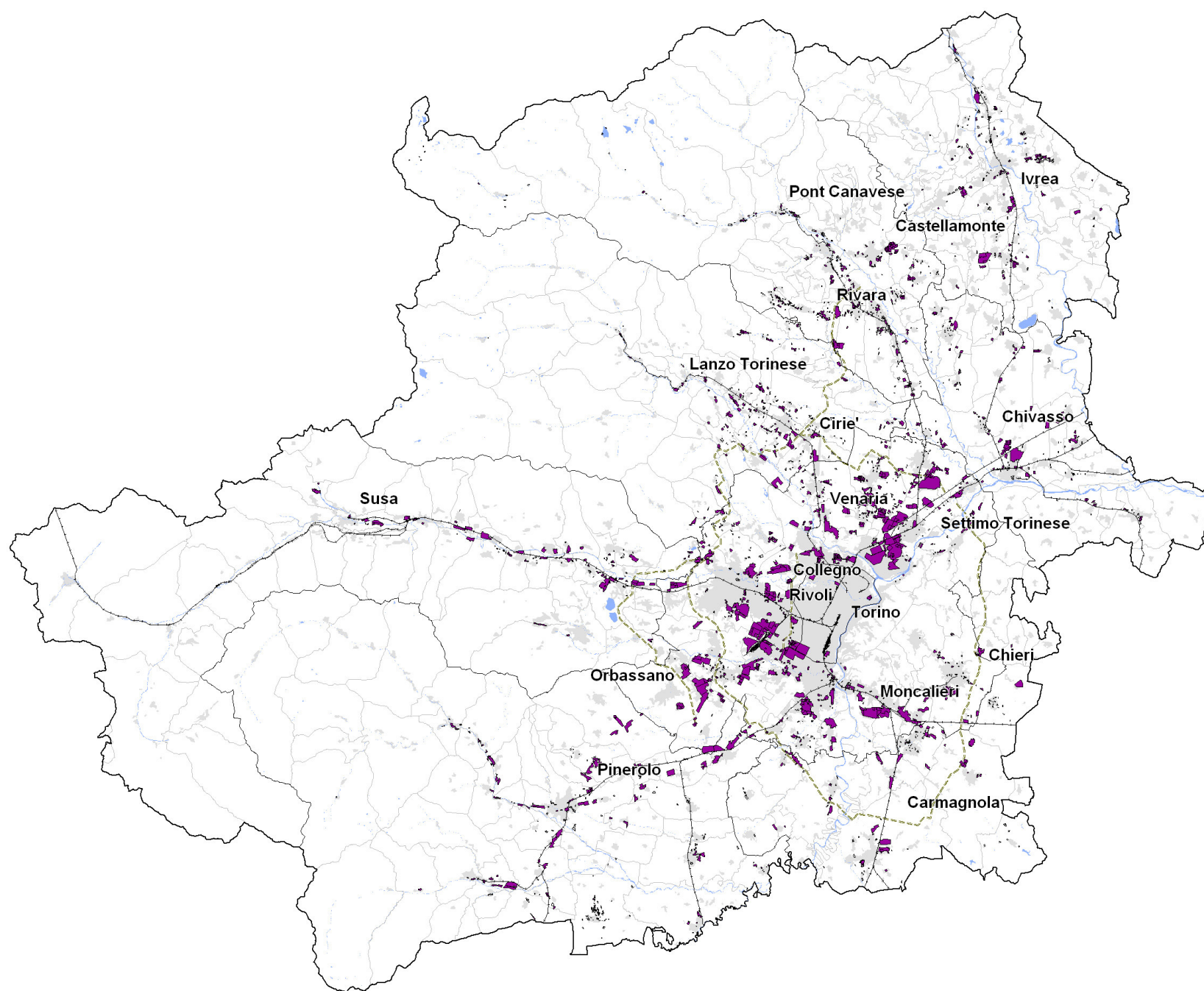
ANALISI DEGLI INSEDIAMENTI PRODUTTIVI DI RILEVANZA SOVRACOMUNALE IN PROVINCIA DI TORINO

A cura di **ff.wd**
architettura

LUGLIO 2010

QUADERNO PROVINCIALE





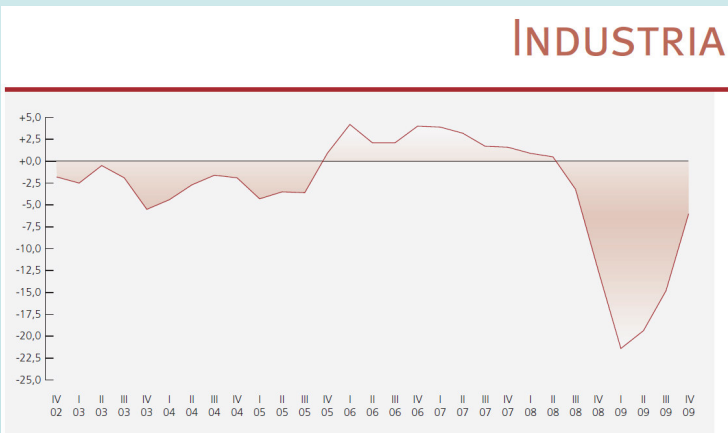
INDICE ELABORATI PROVINCIA DI TORINO		
Tavola 0	Indice elaborati	p. 1
Tavole 1	Scheda di sintesi	p. 2
Tavola 2	Indicatori sistema produttivo regionale e provinciale	p. 3
Tavola 3a	Stato evolutivo aree industriali Provincia di Torino	p. 4
Tavola 3b	Stato evolutivo aree industriali per ambiti territoriali	p. 5
Tavola 4	Aree industriali "critiche"	p. 6
Tavola 5	Arre industriali di sviluppo	p. 7
Tavola 6	Quadro sinottico aziende principali	p. 8
Tavola 7	Localizzazione aziende motore e aziende con più siti produttivi	p. 9
Tavola 8	Aziende principali in crisi marzo 2010	p. 10
Tavola 9	Principali settori produttivi e localizzazione delle aziende principali	p. 11
Tavola 10	Individuazione comparti e poli strategici	p. 12
Tavola 11	Localizzazione, individuazione e ripartizione ambiti industriali	p. 13
Tavola 12	Analisi degli ambiti industriali maggiori di 2,5 mil mq	p. 14
Tavola 13	Analisi ambiti PIP e PIS	p. 15
Tavola 14	Bibliografia - Sitografia - Credits	p. 16

POPOLAZIONE	1.369.423 abitanti (2.277.686 con Torino)	
SUPERFICIE TERRITORIALE PROVINCIA DI TORINO	6.817 kmq	
REDDITO MEDIO PROVINCIALE	19.213	
AREE PRODUTTIVE	n. 886 (106.405.504 mq)	
SUPERFICIE AREE PRODUTTIVE ESISTENTI	99.198.767 mq (1,4% della sup. territoriale provinciale)	
SUPERFICIE AREE PRODUTTIVE IN PREVISIONE (Tav. 3a)	7.206.740 mq	
AZIENDE CENSITE E LOCALIZZATE	n. 1.315	
AZIENDE PRINCIPALI CON N. DI ADDETTI (Tav. 6)	n. 660, di cui: n. 63 aziende motore n. 258 aziende leader n. 339 aziende significative	
AZIENDE PRINCIPALI IN CORSO DI INSERIMENTO/ LOCALIZZAZIONE	n. 242	
PIANI PER GLI INSEDIAMENTI PRODUTTIVI (PIP E PIS) (Tav. 13)	n. 48 PIP e PIS superficie totale: 11.340.071 mq superficie realizzata: 73 % (8.303.730 mq)	
PRINCIPALI AMBITI INDUSTRIALI (aggregazioni di aree produttive) PER SUPERFICIE TERRITORIALE (vedi Tav. 11)	19% ambiti > 2,5 mil mq 25% ambiti tra 1 e 2,5 mil mq 26% ambiti tra 350.000 e 1 mil mq 30% ambiti tra 50.000 e 350.000 mq	
PARCHI TECNOLOGICI (Fascicoli suddivisi per ambito territoriale)	- Bioindustry Park (Colleretto Giacosa) - Environment Park (Torino) - Virtual Reality & Multi Media Park (Torino)	
CENTRI RICERCHE (Fascicoli suddivisi per ambito territoriale)	- Alenia (Torino) - C.R.F. (Orbassano) - Denso Thermal System (Poirino) - Great Lab Avio - Politecnico (Rivalta di Torino) - Idea Institute (Torino) - Indesit (None) - Lear Corporation (Grugliasco) - Omvp (Villar Perosa) - Pininfarina Extra (Cambiano) - Plastlab (Orbassano) - Rbm Bracco Farmaceutici (Colleretto Giacosa) - Rtm (Colleretto Giacosa) - Stile Bertone (Caprie) - Techfab (Chivasso) - Telecom Lab (Torino)	
PRINCIPALI COMPARTI E POLI STRATEGICI (Tav. 10)	COMPARTI - Acciaio - Veicolistica - Plastica - Chimica - Tessile - Elettronica - Meccatronica - Alimentare - Agrindustria - Filiera della diorite - Filiera della luserna e del talco - Energia idroelettrica valli Orco e Soana	POLI 1 - Telefonia 2 - Biotecnologie 3 - Artigianale della ceramica 4 - Fiction 5 - Ottica 6 - Della penna 7 - Gomma 8 - Aerospaziale 9 - Logistico 10 - Ferroviario 11 - Indesit 12 - Dayco
PRIMI 10 STABILIMENTI DI AZIENDE MOTORE PER N° ADDETTI N.B. in colore rosso la proprietà estera	- Fiat (Mirafiori): 12.000 - Iveco - Power Train (Torino Stura): 5.500 - Alenia Aeronautica (San Maurizio Canavese): 1.820 - Alenia Aeronautica Spa (Corso Marche): 1.580 - Avio Group (Rivalta di Torino): 1.400	

(Tav. 6)	- Pirelli Pneumatici S.P.A. (Settimo Torinese): 1.300 - Val-De Tomaso, ex Bertone (Grugliasco): 1.240 - Denso Thermal Systems S.P.A. (Poirino): 1.200 - Ceva Logistics (Volvera): 1.120 - Comau S.P.A. (Grugliasco): 1.080
PRIME 10 AZIENDE IN CIGS PER N° ADDETTI (Tav. 8: Dati ORML marzo 2010)	n. 155 aziende in crisi (su 658 aziende principali) aziende in crisi / aziende principali = 23,5% - Fiat Iveco Powertrain (Torino): 1.500 - Pirelli Pneumatici (Settimo T., San Mauro): 1.300 - Bertone Engineering S.R.L. (Grugliasco): 1.133 - Industrie Pininfarina Spa (Grugliasco): 900 - Graziano Trasmissioni S.P.A. (Rivoli): 850 - New Holland Kobelco Construction (Settimo T.): 727 - Indesit Company S.P.A. (None): 610 - M.A.C. Metallurgica (Chivasso): 544 - Michelin (Torino): 470 - Azimut Benetti (Avigliana): 450
PRINCIPALI INTERVENTI IN PREVISIONE (PROGETTI STRATEGICI - PTI) (Fascicoli suddivisi per ambito territoriale)	- Polo aerospaziale Alenia e centro commerciale (Caselle) - Termovalorizzatore Gerbido: società TRM (Grugliasco) - Nuovo quartiere Fuksas (Nichelino) - Nuovo quartiere società BOR.SET.TO SRL (Borgaro, Settimo Torinese) - Area ex Elbi: progetto di riqualificazione urbana (Collegno) - Area Alenia di corso Marche: nuovo quartiere (Torino) - Riconversione ex complesso ospedaliero di Savonera (Collegno) - Monteanalogo (area ex pista Fiat Rivalta di Torino) - Nuovo stabilimento Pirelli (Settimo Torinese) - Tracciato est tangenziale, nuova linea Torino-Lione, tracciato pedemontana - Polo dello stampaggio (Favria Canavese) - Nuova viabilità strada provinciale "pedemontana"/circonvallazione di Front Canavese - Polo produttivo "mestieri per l'arte" (Carmagolese) - Potenziamento del centro di ricerca e sviluppo "Denso" (Poirino) - Proposta di APEA (Carmagolese) - Parco tecnologico per le PMI (Chivassese) - Parco tematico Millenium Mediapolis (Albiano) - Ampliamento Bioindustry Park del Canavese (Colleretto Giacosa) - Ampliamento zona industriale attrezzata di San Bernardo (Ivrea) - Recupero funzionale area ex Ipca (Cirié-Lanzo) - Ampliamento PIP area Porporata (Pinerolese) - Valorizzazione "triangolo industriale" (None-Airasca-Volvera) - Progetti territoriali integrati (polo del cioccolato a None, servizi PA alle imprese) - Filiera energia rinnovabile (Pinerolo) - Progetto Laguna Verde (Settimo Torinese)
ENTI PRINCIPALI/GESTIONE E SVILUPPO AREE INDUSTRIALI (Fascicoli suddivisi per ambito territoriale)	- Assot - Orbassano - Bioindustry Park - Colleretto Giacosa - C.A.A.T. - Grugliasco - Consorzio Ambientale Castello di Lucento - Torino - Centro Servizi Vado' - Torino - Chind - Chivasso - Consorzio per gli Inseidiamenti Produttivi del Canavese - Ivrea - Fiat Partecipazioni - Torino - Montepo - Torino - Patto Zona Ovest Torino - Collegno - Pirelli Real Estate - Milano - P.I.S.T.A. - Torino - Sit (S.O.P.R.I.N., S.I.N.A.T.E.C.) - Torino - Sito - Orbassano - Snos - Torino - Tne - Torino - Top - Collegno - Virtual Reality & Multi Media Park - Torino

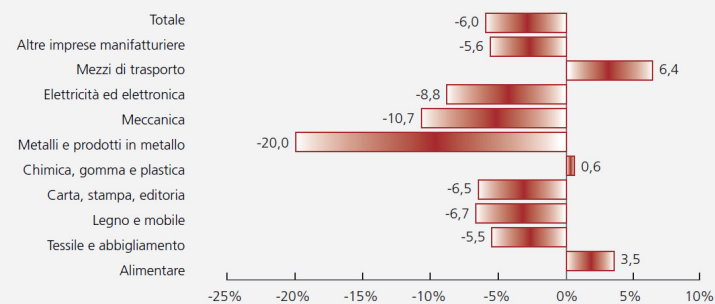
REGIONE PIEMONTE
IV TRIMESTRE 2009

CONGIUNTURA INDUSTRIALE IN PIEMONTE DAL 2001 AL TERZO TRIMESTRE 2009



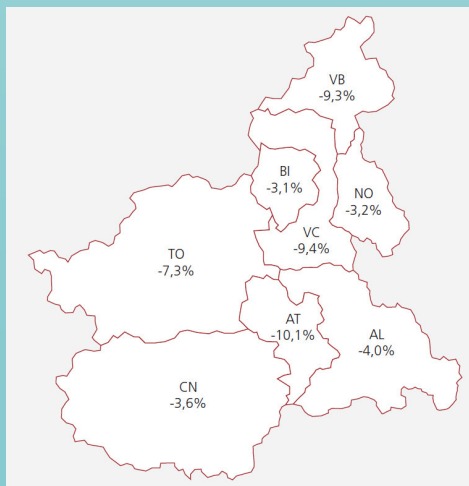
Fonte: Unioncamere Piemonte, 153ª Indagine congiunturale sull'industria manifatturiera piemontese

PRODUZIONE INDUSTRIALE IN PIEMONTE PER SETTORI (2009)



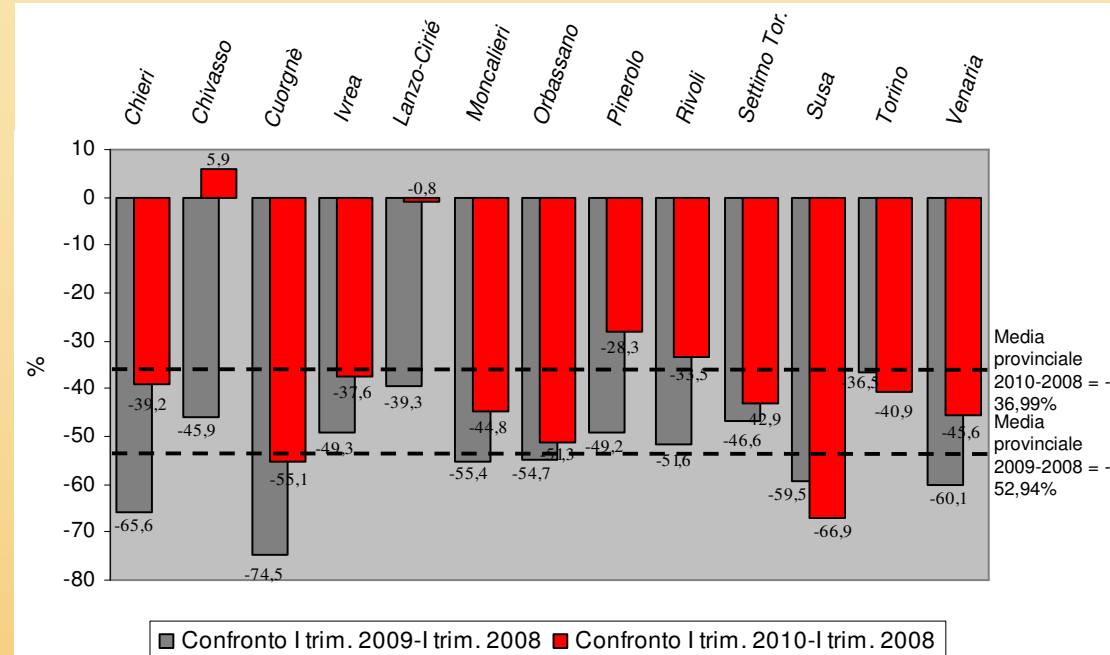
Fonte: Unioncamere Piemonte, 153ª Indagine congiunturale sull'industria manifatturiera piemontese

VARIAZIONI PRODUTTIVE NELLE REALTÀ PROVINCIALI PIEMONTESI

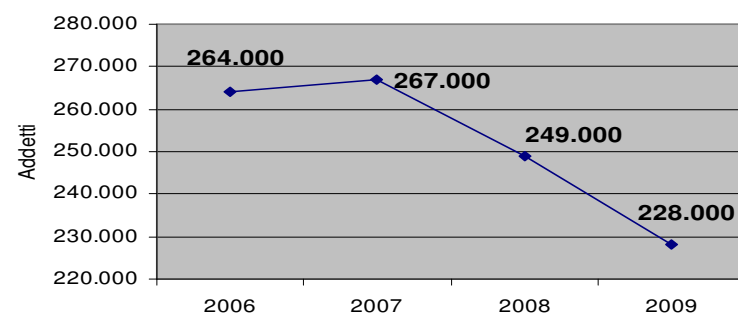


PROVINCIA TORINO

DATI AVVIAMENTO AL LAVORO CPI
CONFRONTO DATI I TRIMESTRE 2009 E I TRIMESTRE 2010
CON IL DATO DEL I TRIMESTRE 2008

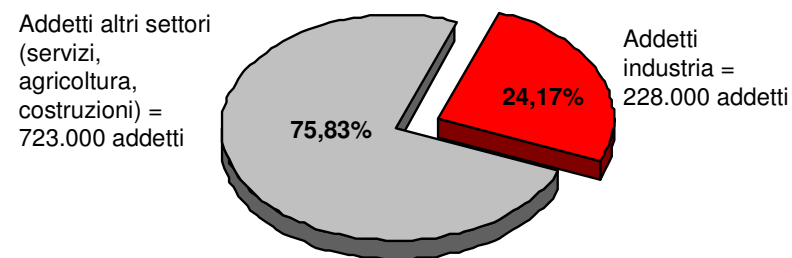


ADDETTI SETTORE INDUSTRIALE 2006 - 2009

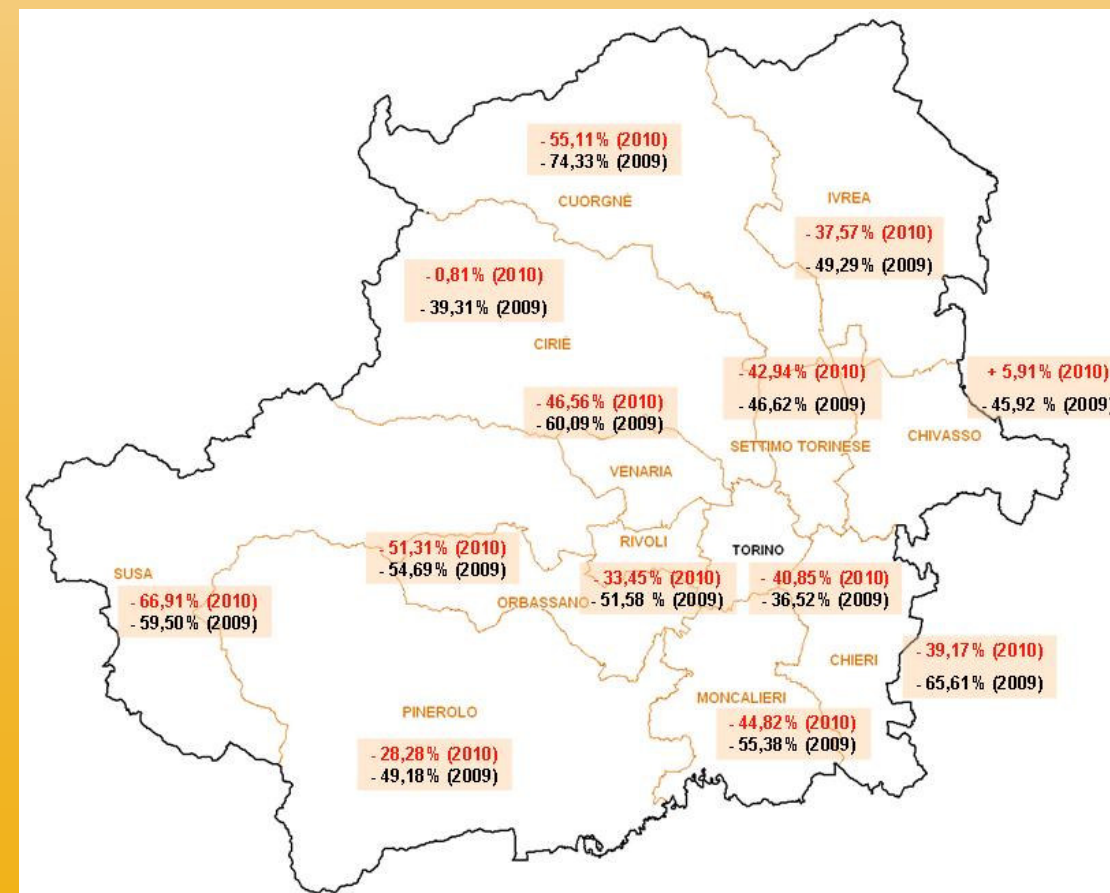
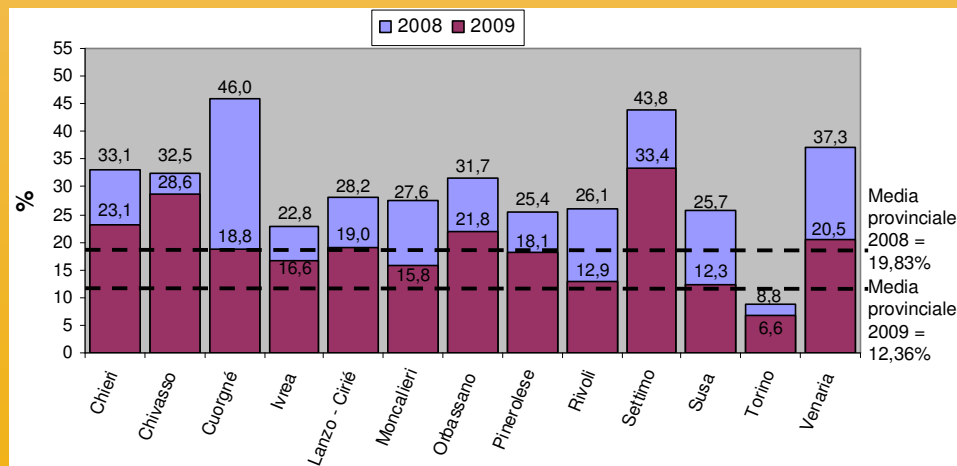


Elaborazione ORML su dati ISTAT


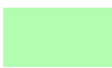




% ADDETTI SETTORE INDUSTRIALE 2009 SU TOTALE



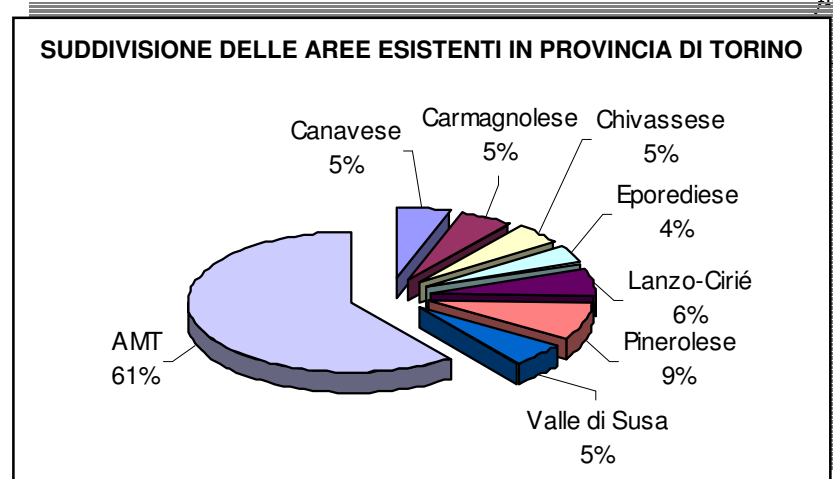
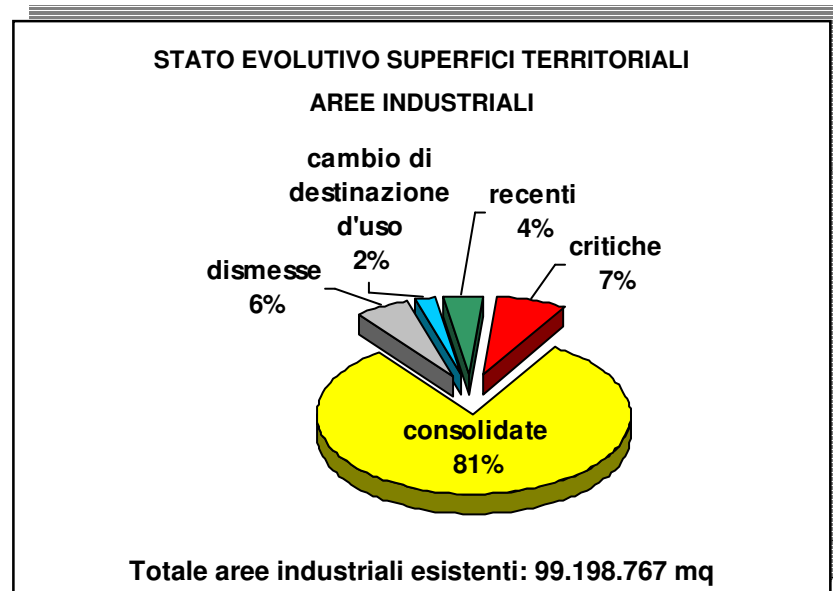
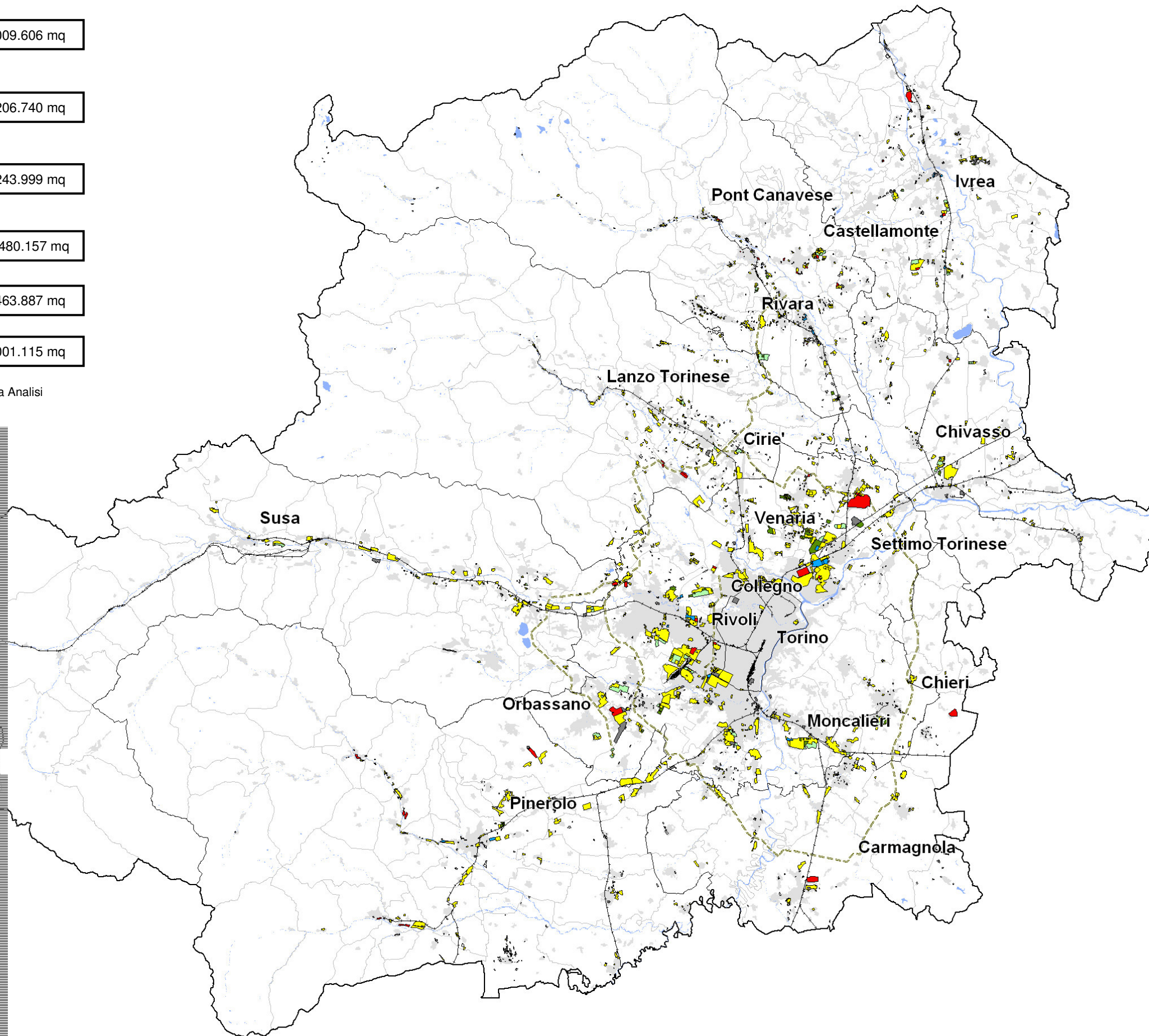
CONFRONTO AVVIAMENTO AL LAVORO 2008-2009
(% di avviamento al lavoro del settore industria rispetto al totale)



STATO EVOLUTIVO AREE INDUSTRIALI (*)

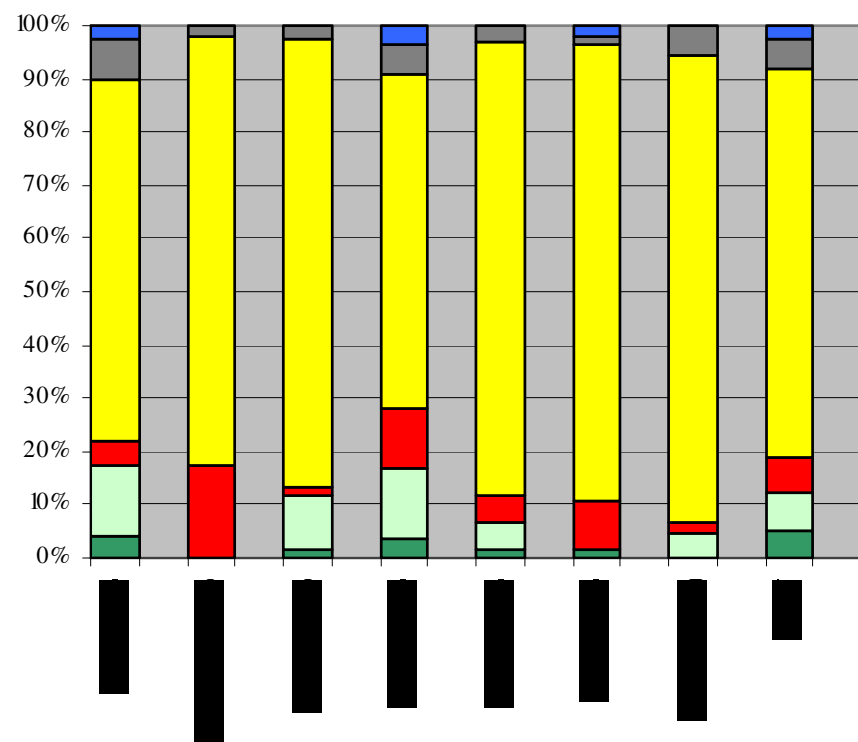
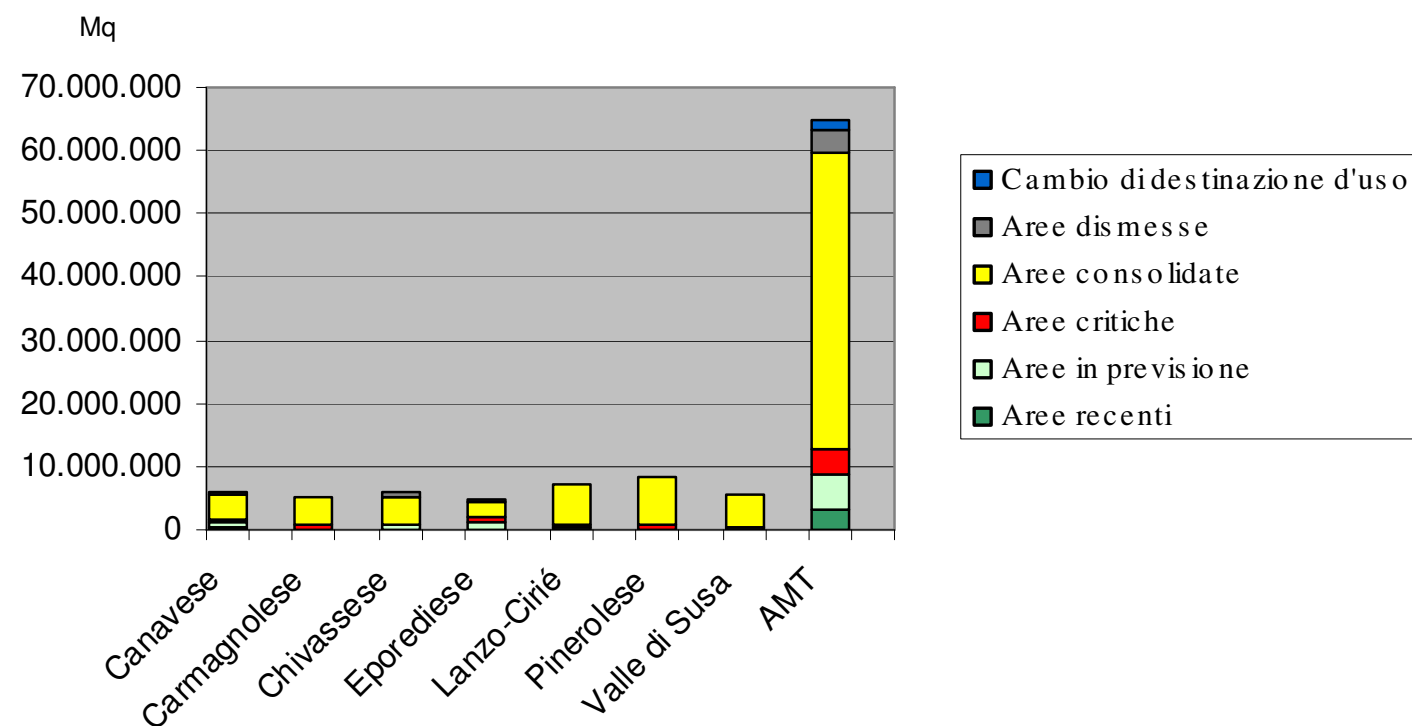
	Aree industriali recenti o in corso di realizzazione 1.1 Aree di recente insediamento (post 2006) 1.2 Aree in corso di realizzazione	4.009.606 mq
	Previsione di sviluppo di aree ad uso industriale 2.1 Nuova area 2.2 Ampliamento di area esistente e/o area soggetta a PIP 2.3 Aree di riqualificazione o nuove aree APEA 2.4 Aree con lotti disponibili già urbanizzati	7.206.740 mq
	Aree industriali con criticità riferite agli immobili 3.1 Aree da ricollocare 3.2 Aree con previsione di dismissione 3.3 Aree sottoutilizzate con previsione di sviluppo 3.4 Aree con superfici produttive inutilizzate	7.243.999 mq
	Aree industriali consolidate al 2006 4.1 Aree con ricerca (R) o innovazione 4.2 Aree con incrementi produttivi 4.3 Aree consolidate al 2006	80.480.157 mq
	Aree industriali dismesse 5.1 Aree dismesse senza progettualità 5.2 Aree dismesse con progettualità	5.463.887 mq
	Cambio di destinazione d'uso dell'area industriale 6.1 Aree con cambio di destinazione d'uso conclusa o in corso 6.2 Aree con previsione di cambio di destinazione d'uso	2.001.115 mq

(* Tutte le voci in legenda sono contenute nel database cartografico (GIS) della ricerca Analisi delle aree industriali 2008-2009)



STATO EVOLUTIVO AREE INDUSTRIALI

STATO EVOLUTIVO	Canavese	Carnagnolese	Chivassese	Eporediese	Lanzo-Cirié	Pinerolese	Valle di Susa	AMT	TOTALE PROVINCIA
Aree recenti (post 2006)	234.314	0	82.962	176.637	92.457	126.640	0	3.296.594	4.009.606
Aree in previsione	825.584	0	540.255	616.322	320.520	0	247.800	4.656.256	7.206.740
Aree critiche	295.603	894.322	60.178	545.599	342.815	771.739	133.328	4.200.410	7.243.999
Aree consolidate	4.136.011	4.169.437	4.417.168	2.993.899	5.445.809	7.339.174	4.933.657	47.044.996	80.480.157
Aree dismesse	479.308	108.625	139.452	268.057	194.429	100.475	303.798	3.869.741	5.463.887
Cambio di destinazione d'uso	142.373	0	0	167.118	0	191.044	0	1.500.579	2.001.115
TOTALE MQ PER AMBITO	6.113.197	5.172.384	5.240.017	4.767.635	6.396.030	8.529.074	5.618.585	64.568.579	106.405.507

STATO EVOLUTIVO DELLE AREE INDUSTRIALI IN PERCENTUALE

STATO EVOLUTIVO DELLE AREE INDUSTRIALI PER SUPERFICIE


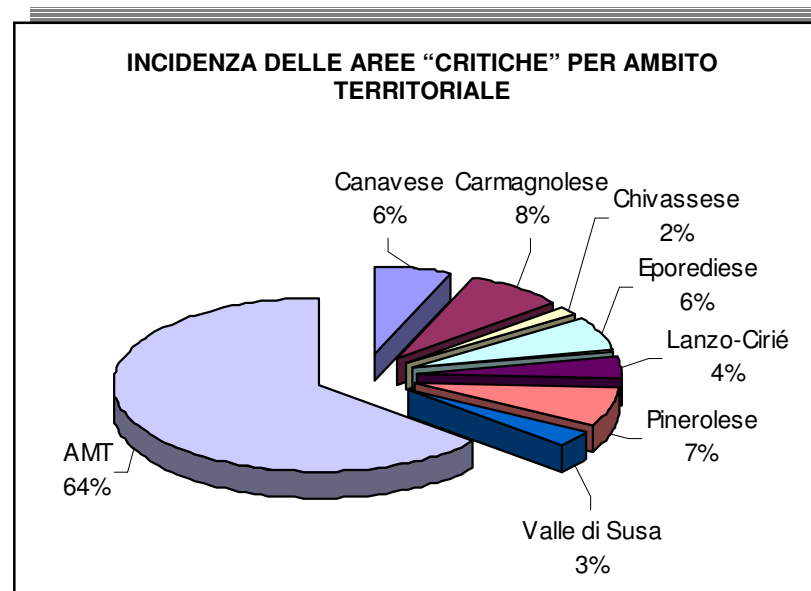
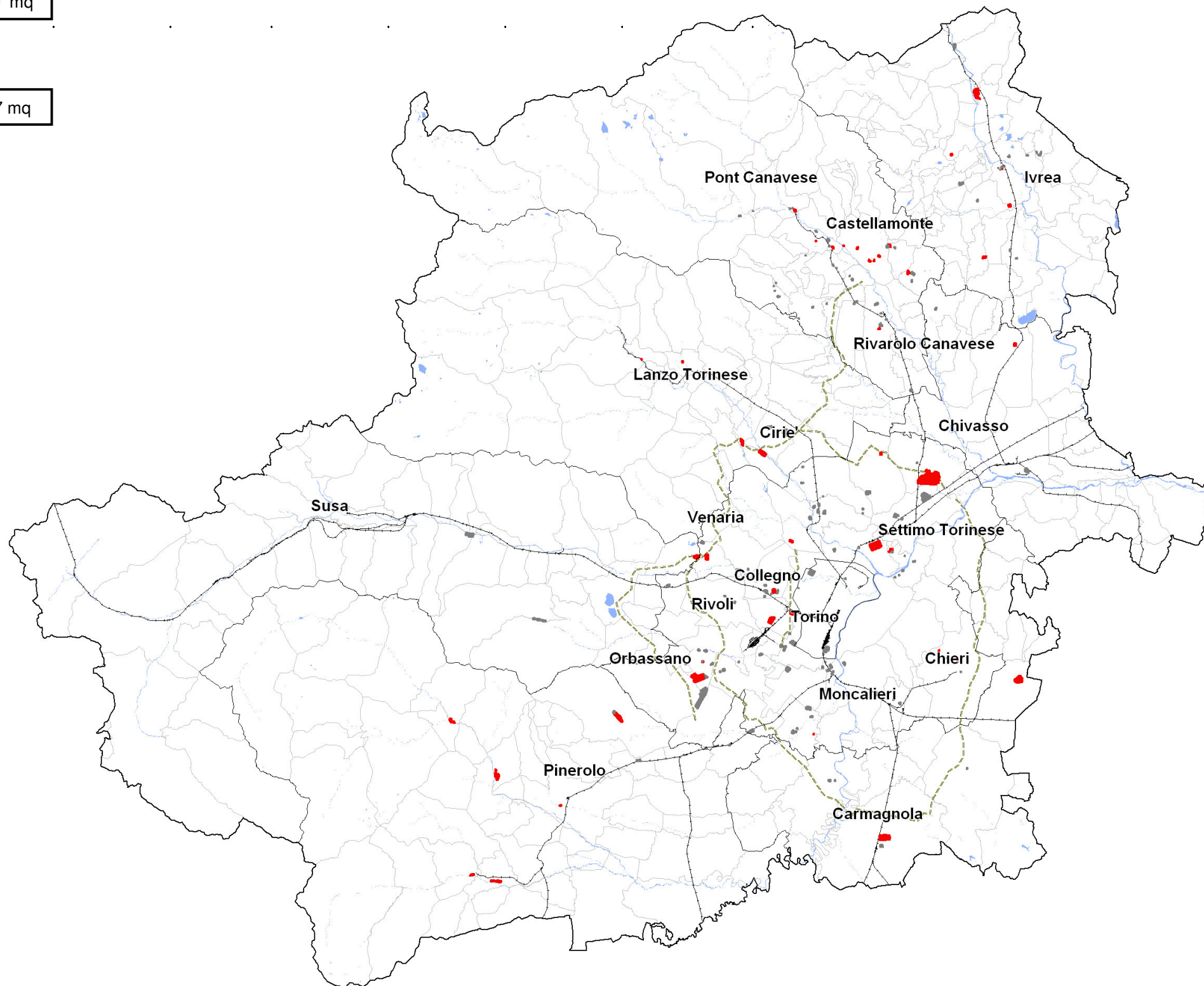
- Aree industriali con criticità riferite agli immobili
 - 3.1 Aree da ricollocare
 - 3.2 Aree con previsione di dismissione
 - 3.3 Aree sottoutilizzate con previsione di sviluppo
 - 3.4 Aree con superfici produttive inutilizzate
- Aree industriali dismesse
 - 5.1 Aree dismesse senza progettualità
 - 5.2 Aree dismesse con progettualità

7.243.999 mq

5.463.887 mq

SUPERFICI DELLE AREE "CRITICHE" PER AMBITI TERRITORIALI

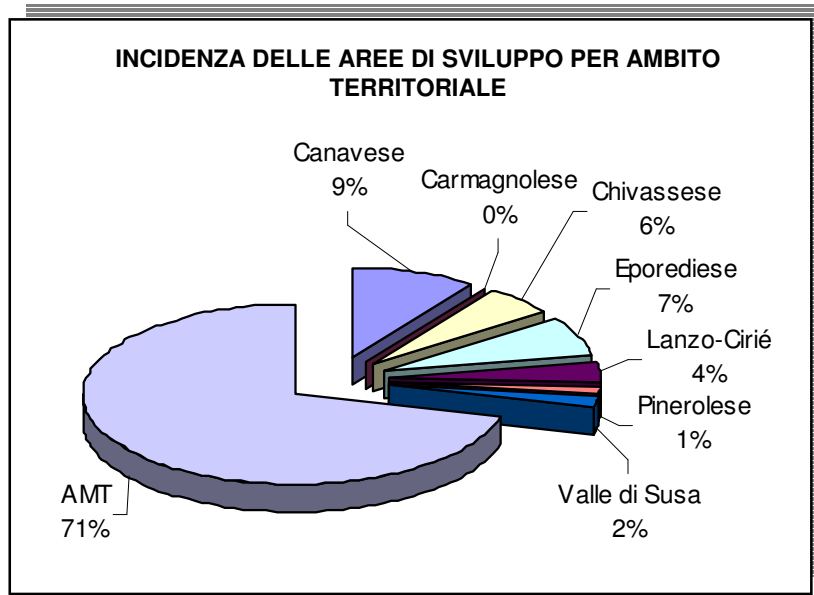
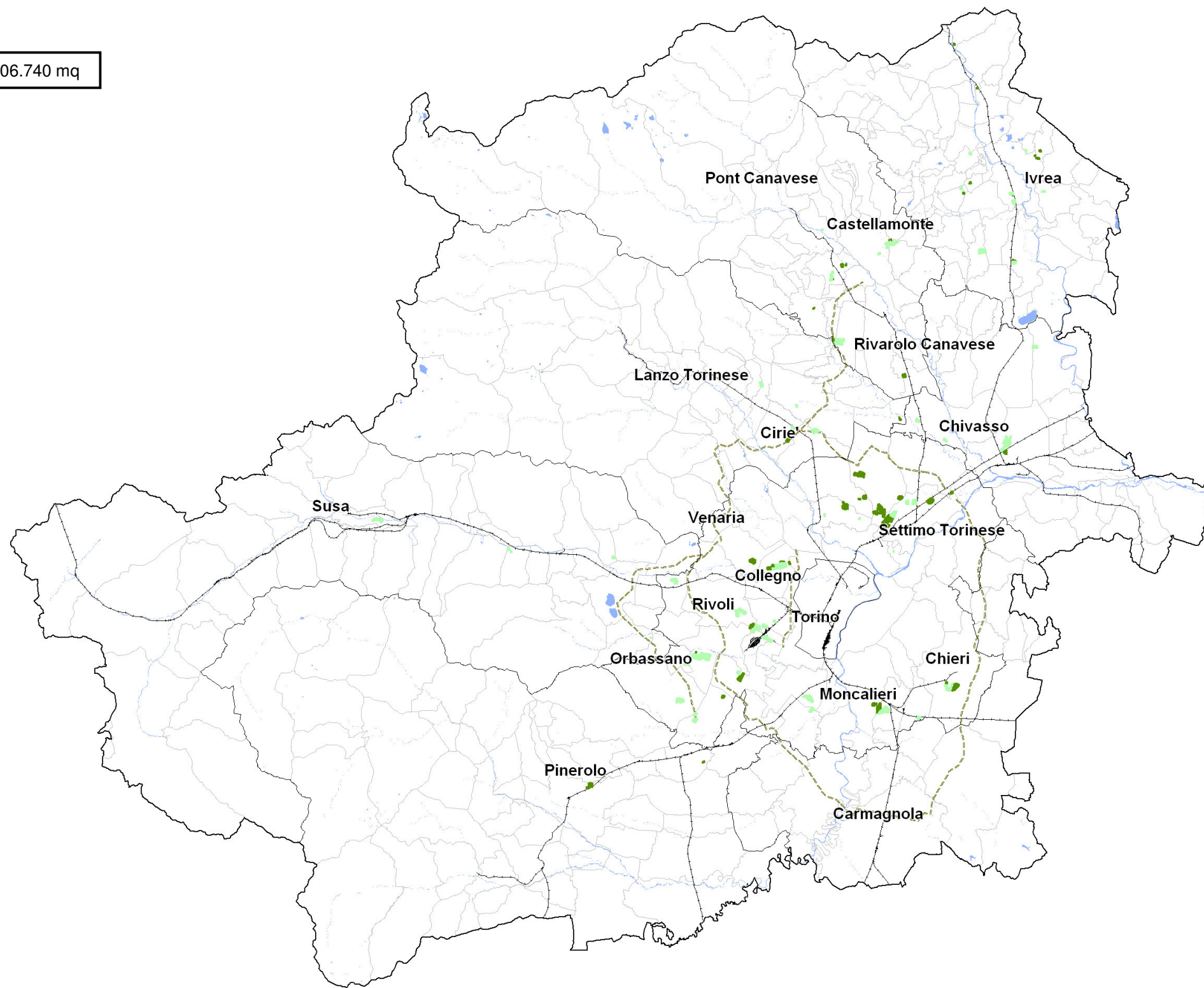
					Aree "critiche"	
	Mq	N. aree	Mq	N. aree	Mq	N. aree
Canavese	295.603	11	479.308	27	774.911	38
Carmagnolese	894.322	2	108.625	4	1.002.947	6
Chivassese	60.178	1	139.452	2	199.630	3
Eporediese	545.599	5	268.057	12	813.656	17
Lanzo-Cirié	342.815	4	194.429	3	537.244	7
Pinerolese	771.739	6	100.475	3	872.214	9
Valle di Susa	133.328	1	303.798	2	437.126	3
AMT	4.200.410	16	3.869.741	78	8.070.151	94
TOTALE PROVINCIA	7.243.999	46	5.463.887	131	12.707.886	177



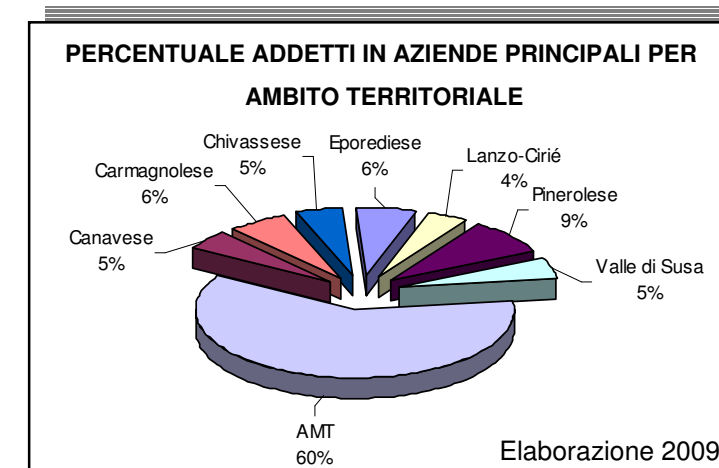
- Aree industriali recenti o in corso di realizzazione
 - 1.1 Aree di recente insediamento (post 2006) 4.009.606 mq
 - 1.2 Aree in corso di realizzazione
- Previsione di sviluppo di aree ad uso industriale
 - 2.1 Nuova area
 - 2.2 Ampliamento di area esistente e/o area soggetta a PIP 7.206.740 mq
 - 2.3 Aree di riqualificazione o nuove aree APEA
 - 2.4 Aree con lotti disponibili già urbanizzati

SUPERFICI DELLE AREE DI SVILUPPO PER AMBITI TERRITORIALI

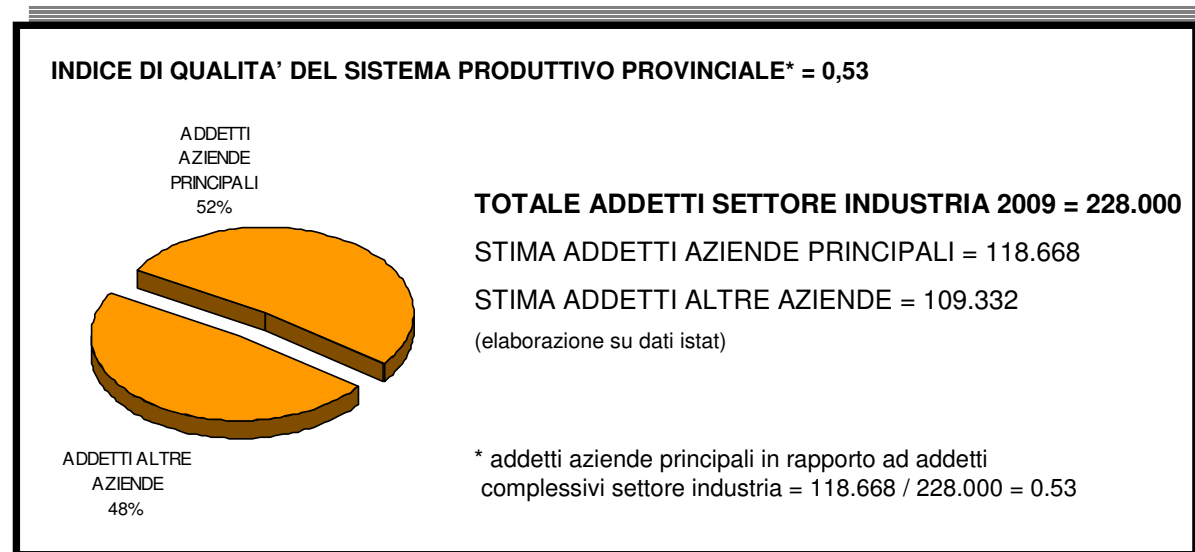
					Aree di sviluppo	
	Mq	N. aree	Mq	N. aree	Mq	N. aree
Canavese	234.314	9	825.584	7	1.059.898	16
Carnagnolese	0	0	0	0	0	0
Chivassese	82.962	1	540.255	4	623.217	5
Eporediese	176.637	9	616.322	10	792.959	19
Lanzo-Cirié	92.457	3	320.520	4	412.977	7
Pinerolese	126.640	2	0	0	126.640	2
Valle di Susa	0	0	247.800	4	247.800	4
AMT	3.296.594	19	4.656.256	25	7.952.850	44
TOTALE PROVINCIA	4.009.606	43	7.206.740	54	11.216.346	97



	Canavese	Carnagnolese	Chivassese	Eporediese	Lanzo-Cirié	Pinerolese	Valle di Susa	AMT	TOTALE PROVINCIA
N. Aziende motore	2	3	6	4	2	9	3	37	66
N. Aziende leader	20	18	10	19	20	22	19	119	247
N. Aziende significative	48	23	23	36	21	25	6	127	309
TOTALE AZIENDE PRINCIPALI	70	44	39	59	43	56	28	283	622
Addetti aziende motore	860	2.613	3.061	2.750	1.297	4.680	1.720	43.268	60.249
Addetti aziende leader	3.039	3.045	1.380	2.729	2.886	3.928	3.686	20.245	40.938
significative	1.286	1.190	889	1.148	639	910	198	3.796	10.056
TOTALE AZIENDE PRINCIPALI	5.185	6.848	5.330	6.627	4.822	9.518	5.604	67.309	111.243



Elaborazione 2009



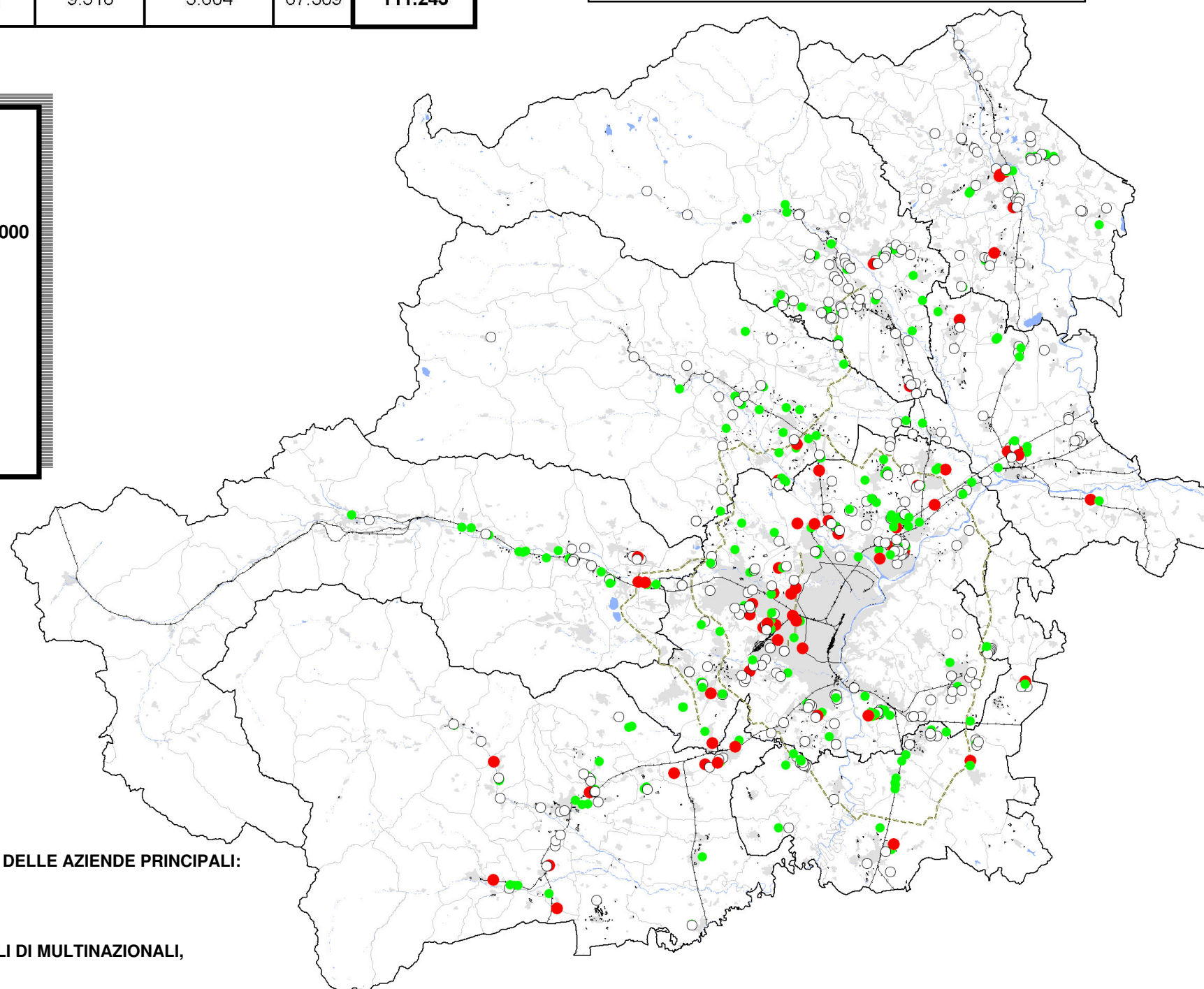
Elaborazione 2010

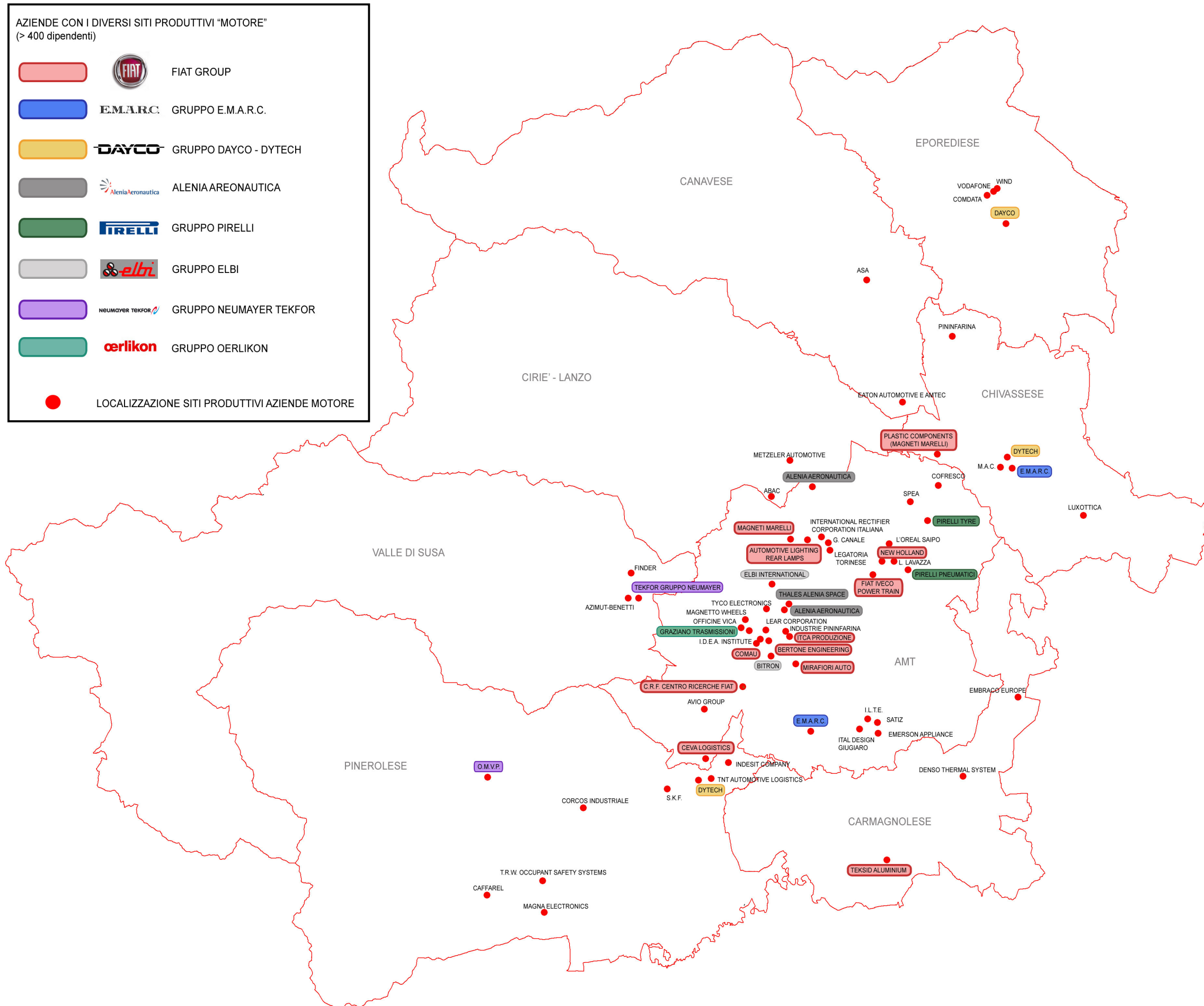
AZIENDE MOTORE / PROPRIETA' ESTERA

	N. aziende motore	N. aziende motore estere	Az. estere / Az. motore
Canavese	2	1	50%
Carnagnolese	3	3	100%
Chivassese	5	1	20%
Cirié-Lanzo	2	1	50%
Eporediese	5	3	60%
Pinerolese	9	7	78%
Susa	3	1	33%
AMT	35	8	23%
Media Provinciale	64	25	39%

LOCALIZZAZIONE SITI PRODUTTIVI DELLE AZIENDE PRINCIPALI:

- MOTORE > 4-500 DIPENDENTI
- LEADER > 100 DIPENDENTI
- SIGNIFICATIVE (INNOVATIVE, FILIALI DI MULTINAZIONALI, STORICHE, PRODUZIONI SPECIALI)

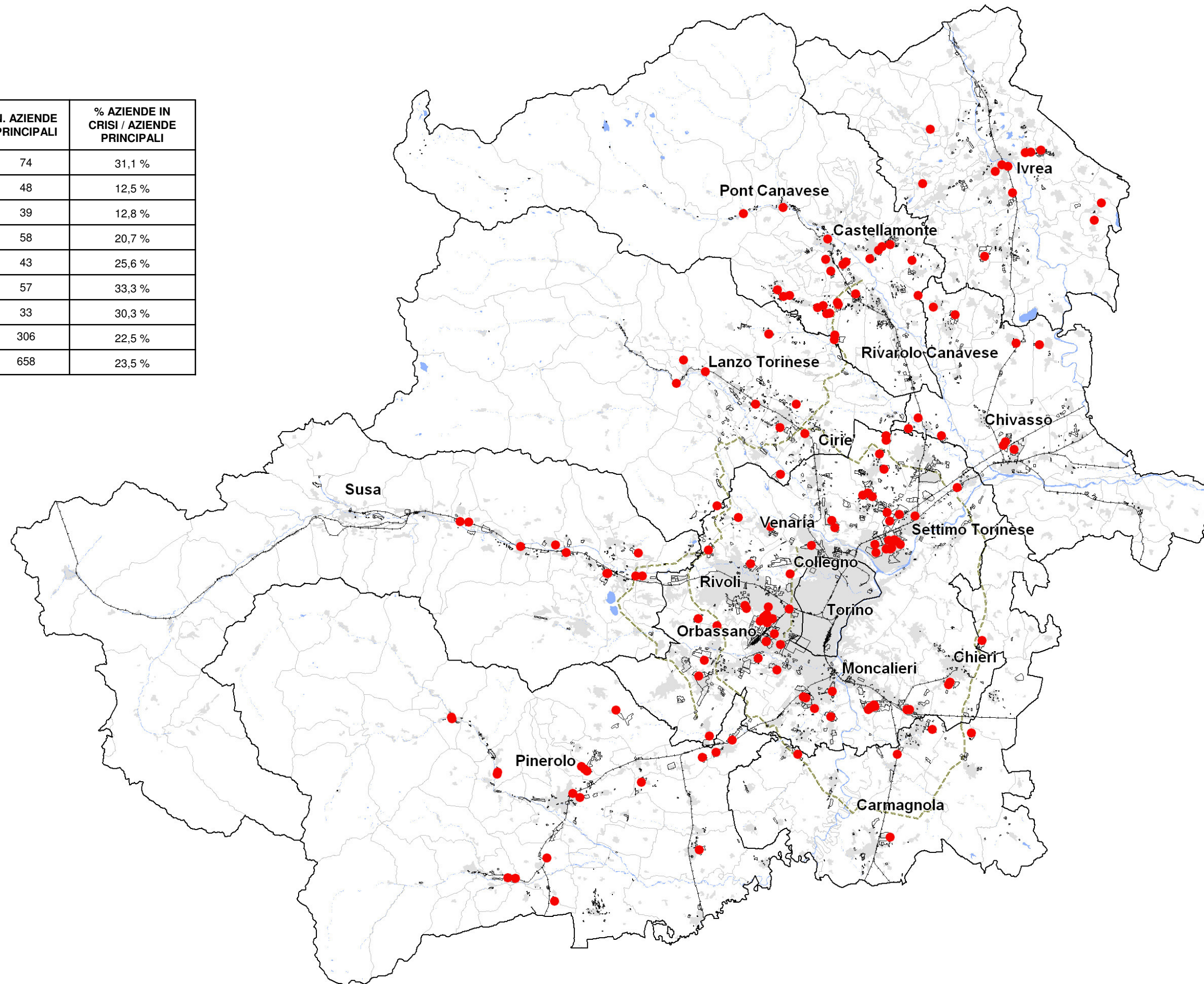




AZIENDE IN CRISI (CIGS)

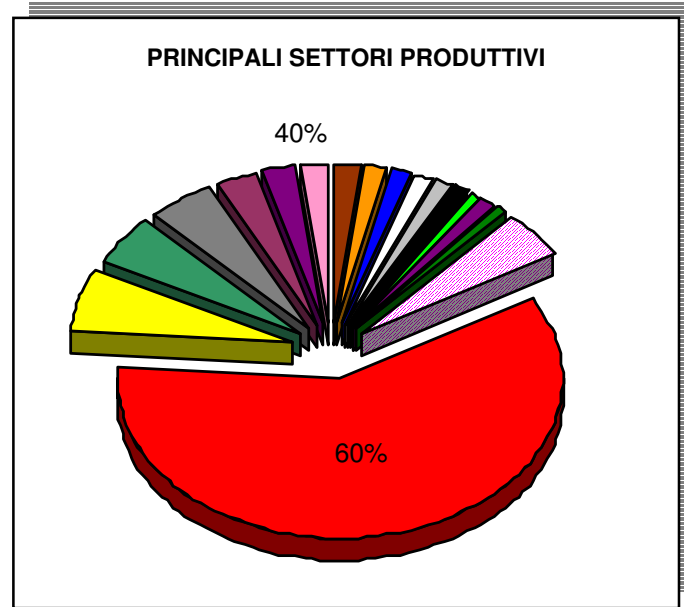
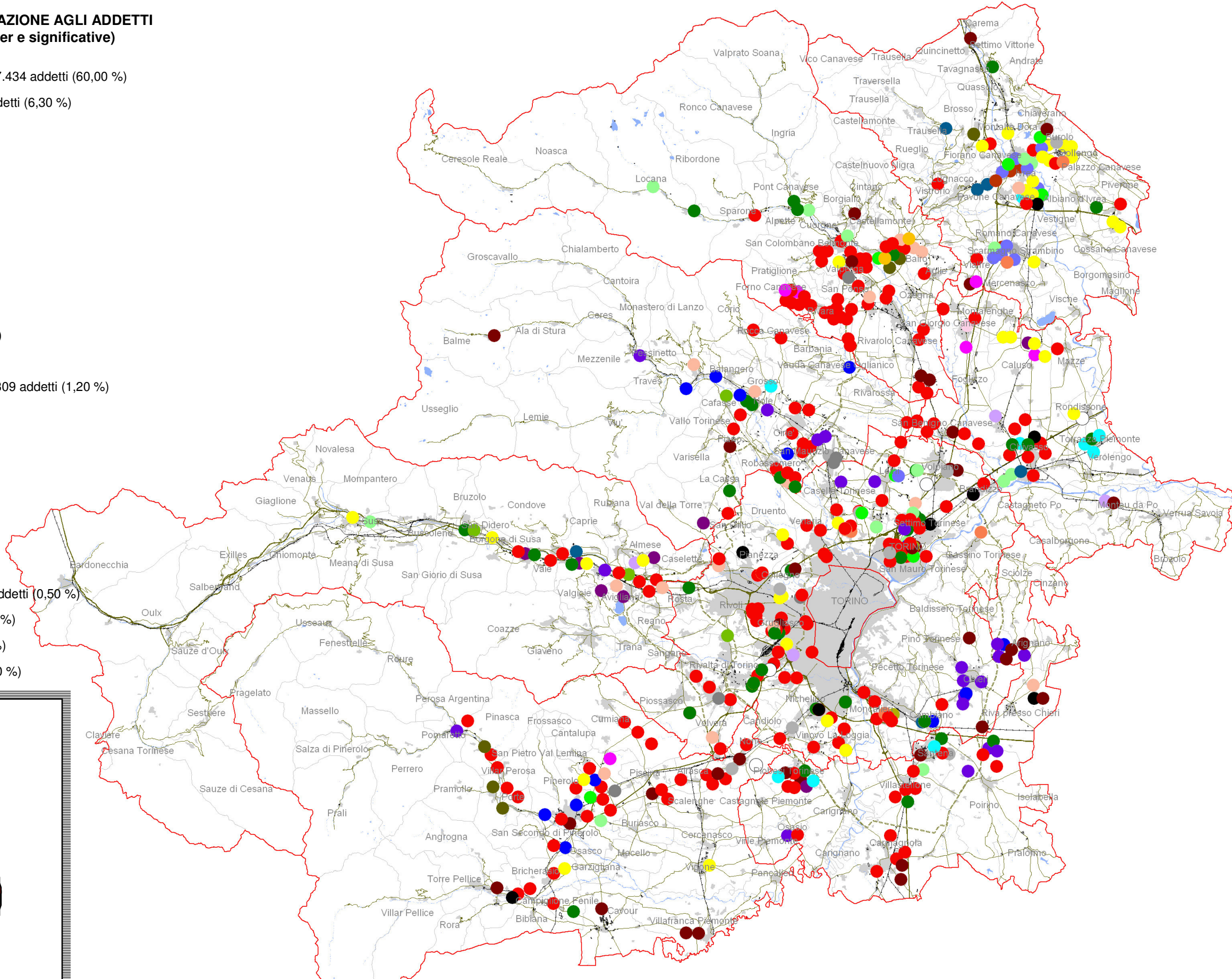
	N. AZIENDE PRINCIPALI IN CRISI	N. AZIENDE PRINCIPALI	% AZIENDE IN CRISI / AZIENDE PRINCIPALI
Canavese	23	74	31,1 %
Carnagolese	6	48	12,5 %
Chivassese	5	39	12,8 %
Eporediese	12	58	20,7 %
Lanzo-Cirié	11	43	25,6 %
Pinerolese	19	57	33,3 %
Valle di Susa	10	33	30,3 %
AMT	69	306	22,5 %
Totale Provincia	155	658	23,5 %

Elaborazione dati CIGS marzo 2010 - Fonte: CPI

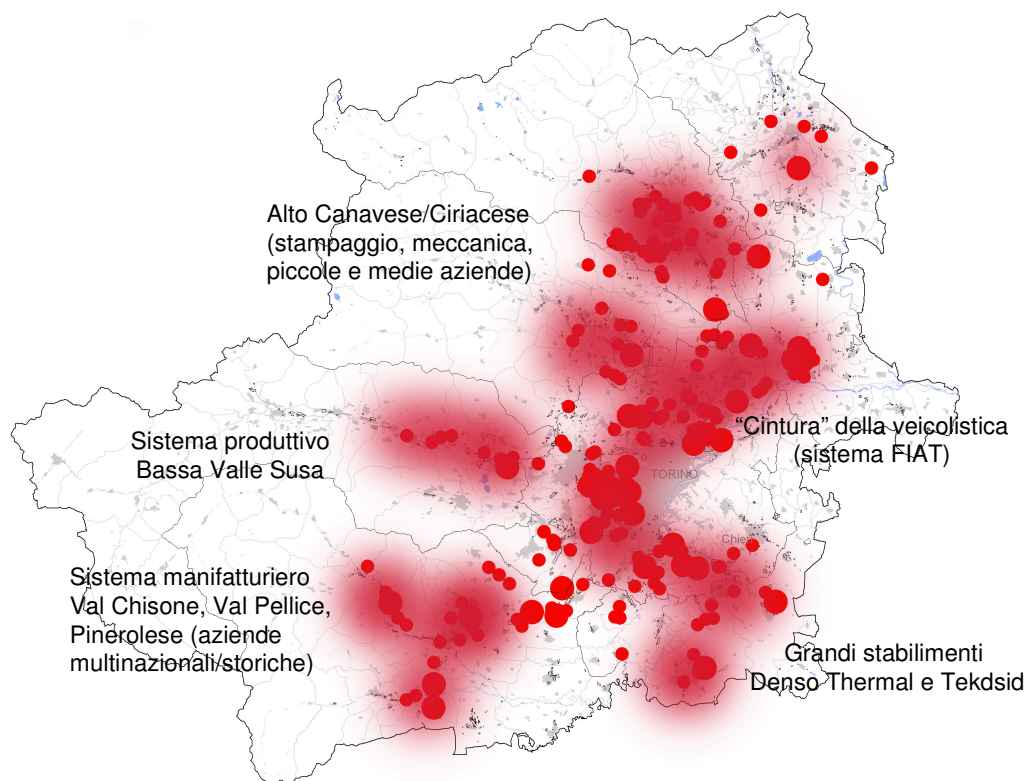


PRINCIPALI SETTORI PRODUTTIVI IN RELAZIONE AGLI ADDETTI DELLE AZIENDE PRINCIPALI (motore, leader e significative)

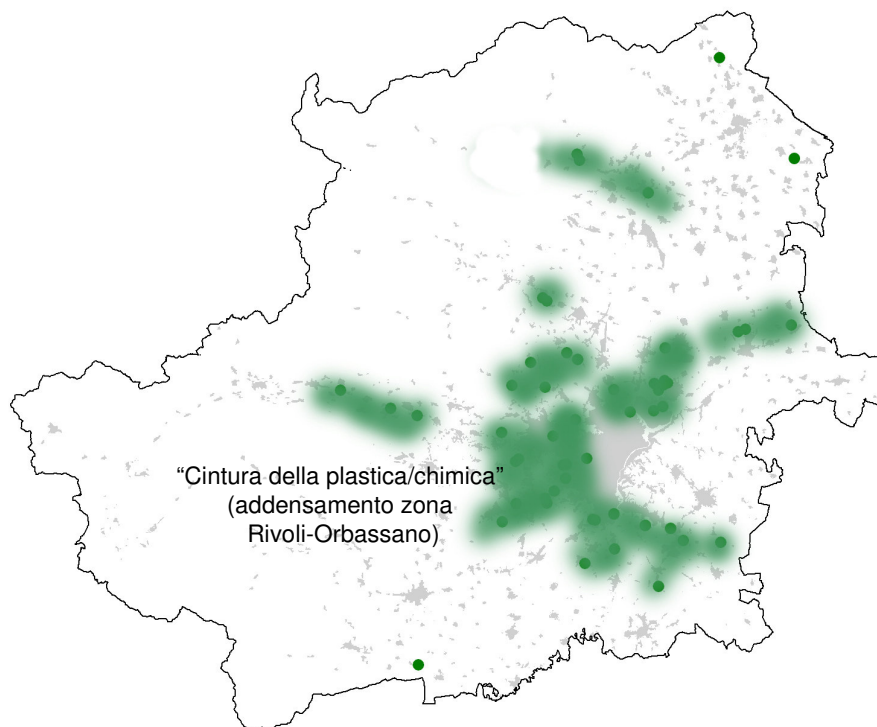
- ACCIAIO - VEICOLISTICA / ACCESSORI = 67.434 addetti (60,00 %)
- ELETTRONICA/MECCATRONICA = 7.058 addetti (6,30 %)
- PLASTICA/CHIMICA = 6.027 addetti (5,40 %)
- AEROSPAZIALE = 5.377 addetti (4,80 %)
- ALIMENTARE = 3.559 addetti (3,20 %)
- TESSILE = 2.819 addetti (2,50 %)
- SPECIALI/IMPIANTI = 2.333 addetti (2,10 %)
- TELEFONIA = 2.220 addetti (2,00 %)
- EDITORIA = 1.687 addetti (1,50 %)
- CARTA = 1.657 addetti (1,40 %)
- ELETTRODOMESTICI = 1.552 addetti (1,40%)
- LOGISTICA = 1.465 addetti (1,30 %)
- FARMACEUTICA/PRODOTTI MEDICALI = 1.309 addetti (1,20 %)
- AMBIENTE = 1.136 addetti (1,00 %)
- SERRAMENTI = 1.116 addetti (1,00 %)
- NAUTICA = 1.080 addetti (1,00 %)
- SERVIZI/ENERGIA = 860 addetti (0,80 %)
- INFORMATICA = 840 addetti (0,70 %)
- GRAFICA = 692 addetti (0,60 %)
- OTTICA-MODA = 630 addetti (0,50 %)
- ARREDAMENTO/ARREDO URBANO = 623 addetti (0,50 %)
- PRODOTTI PER EDILIZIA = 549 addetti (0,50 %)
- ATTIVITA' ESTRATTIVE = 188 addetti (0,20 %)
- PRODUZIONI TELEVISIVE = 100 addetti (0,10 %)



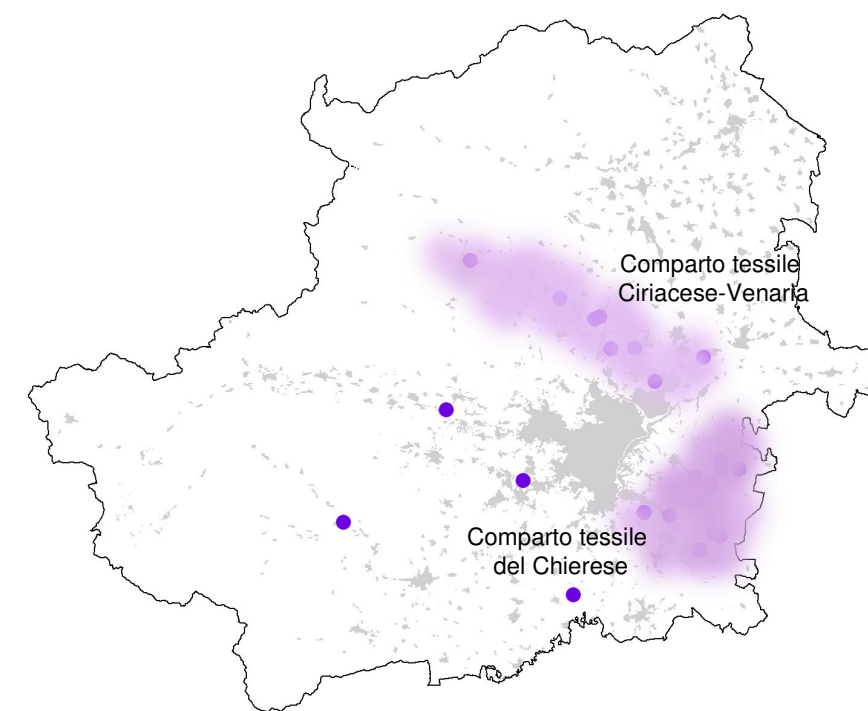
ACCIAIO - VEICOLISTICA



PLASTICA-CHIMICA

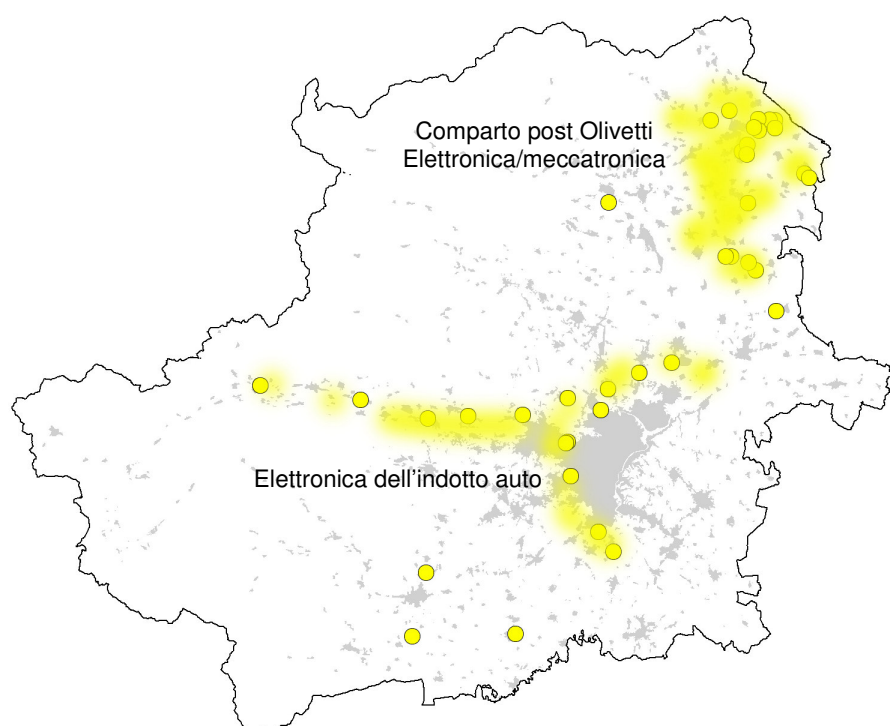


TESSILE

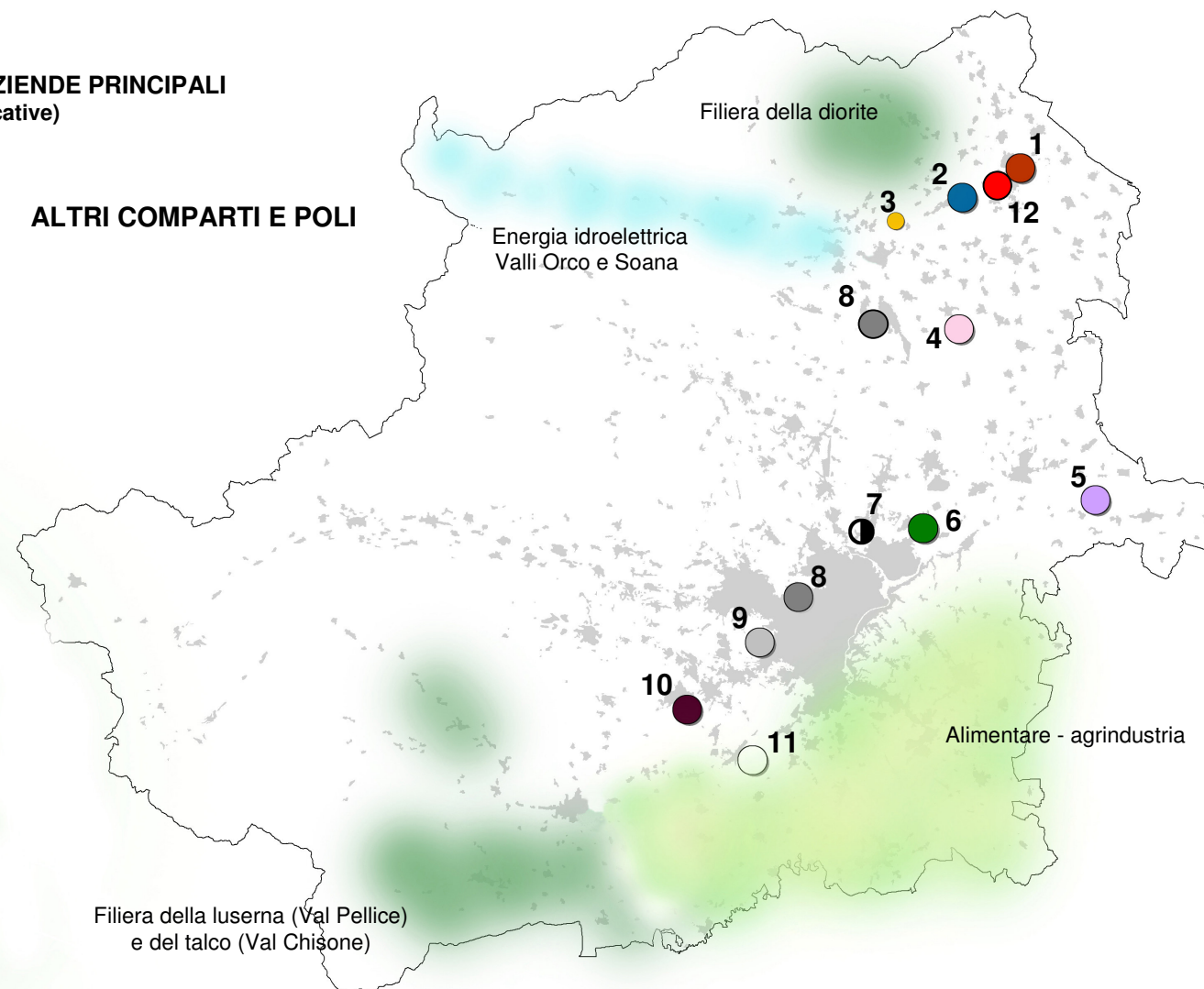


● LOCALIZZAZIONE AZIENDE PRINCIPALI
● (motore, leader, significative)

ELETTRONICA - MECCATRONICA



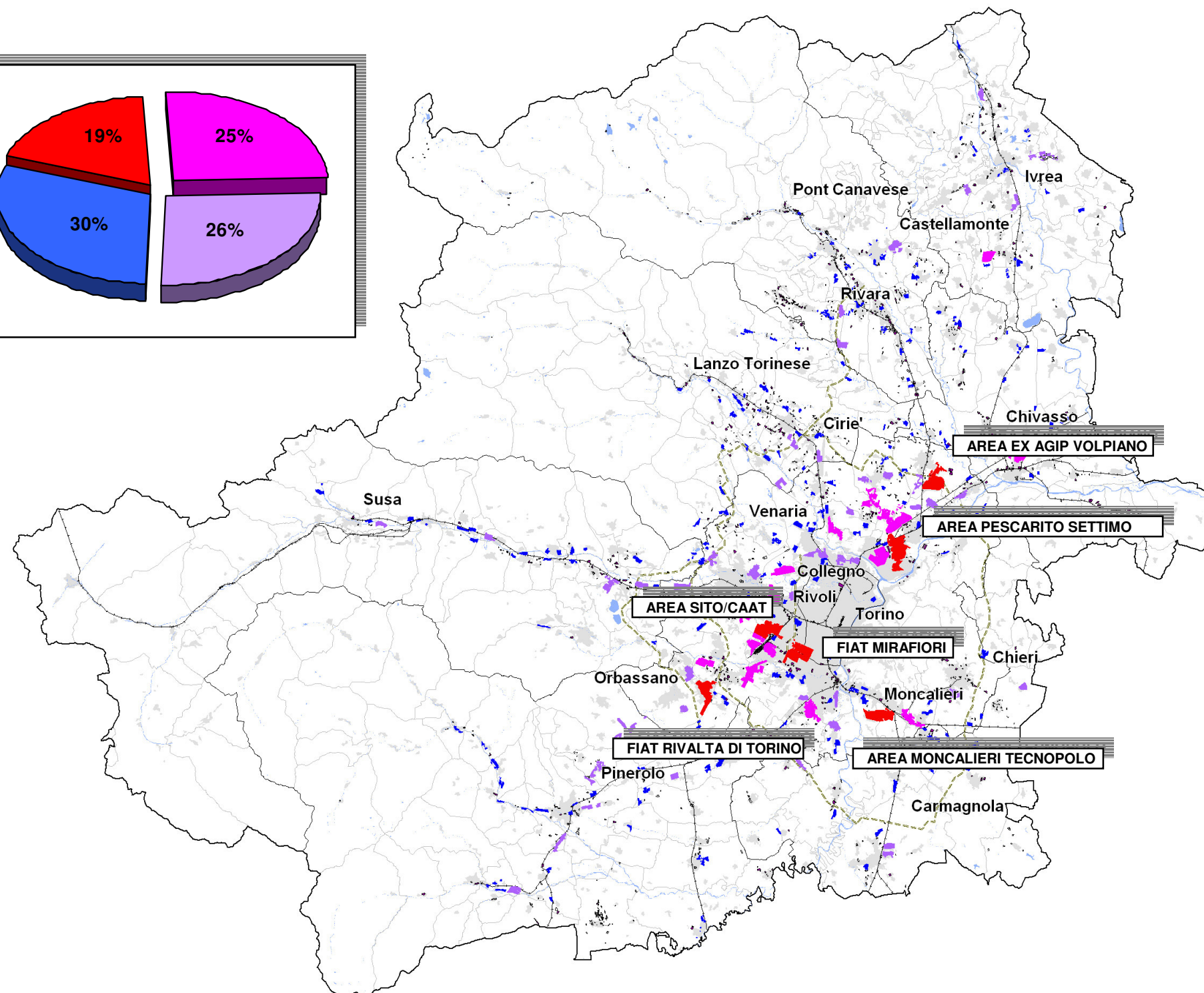
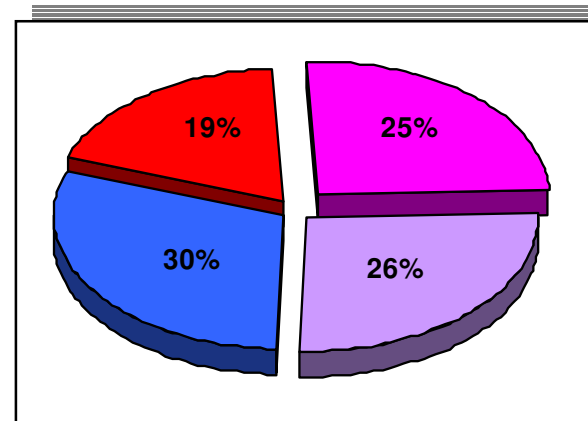
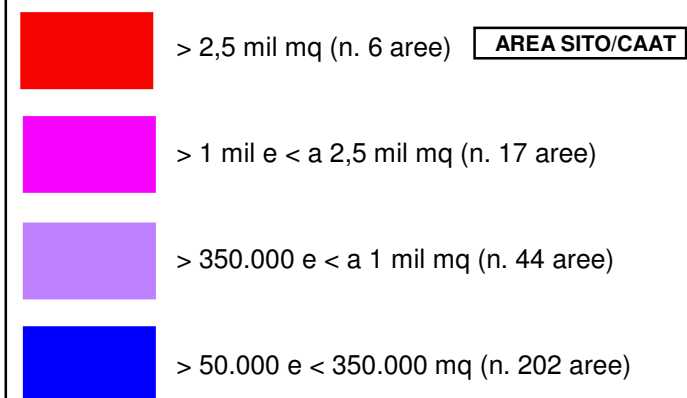
ALTRI COMPARTI E POLI



● COMPARTI STRATEGICI
- ACCIAIO - VEICOLISTICA
- PLASTICA - CHIMICA
- TESSILE
- ELETTRONICA - MECCATRONICA
- FILIERA DELL'ENERGIA IDROELETTRICA
- FILIERA DELLA DIORITE, DELLA LUSERNA E DEL TALCO

● POLI STRATEGICI
1 - POLO TELEFONIA
2 - POLO BIOTECNOLOGIE
4 - POLO FICTION
5 - POLO OTTICA
6 - POLO DELLA PENNA
7 - POLO GOMMA
8 - POLO AEROSPAZIALE
9 - POLO LOGISTICO
10 - POLO FERROVIARIO
11 - POLO INDESIT
12 - POLO DAYCO

● POLI SIGNIFICATIVI
3 - POLO ARTIGIANALE DELLA CERAMICA

DIMENSIONER AMBITI INDUSTRIALI > 50.000 mq

RIPARTIZIONE SUPERFICI INDUSTRIALI

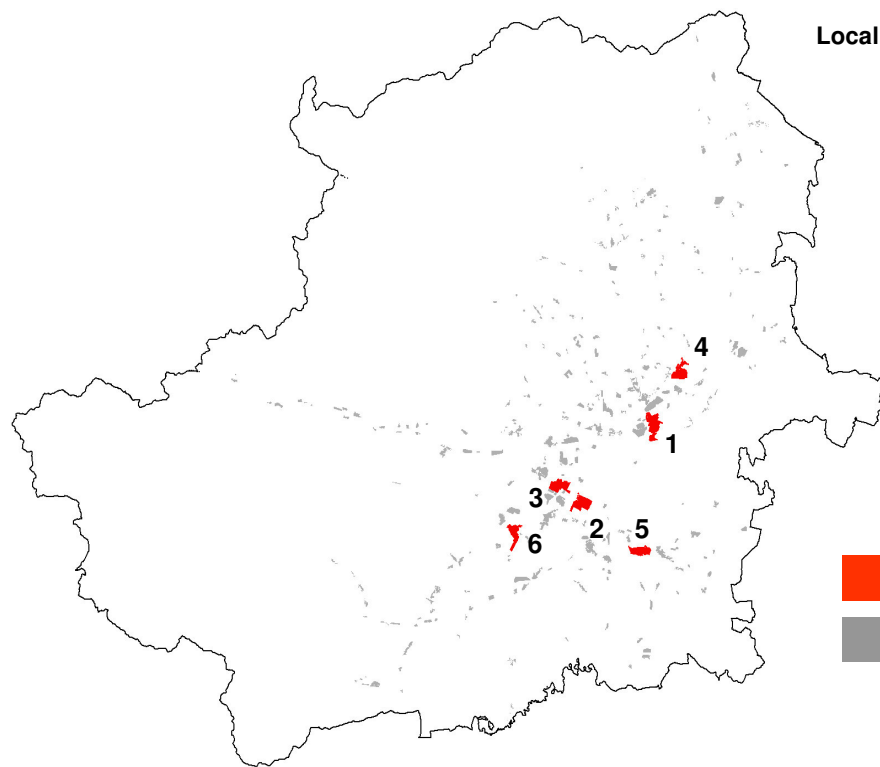
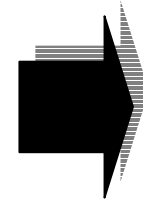
Superficie	Canavese		Carnagnolese		Chivassese		Eporediese		Lanzo-Cirié		Pinerolese		Valle di Susa		AMT		TOTALE PROVINCIA	
	N. aree	Mq totali per categoria dimensionale	N. aree	Mq totali per categoria dimensionale	N. aree	Mq totali per categoria dimensionale	N. aree	Mq totali per categoria dimensionale	N. aree	Mq totali per categoria dimensionale	N. aree	Mq totali per categoria dimensionale	N. aree	Mq totali per categoria dimensionale	N. aree	Mq totali per categoria dimensionale	N. aree	Mq totali per categoria dimensionale
> 2,5 mil mq	0	0	0	0	0	0	0	0	0	0	0	0	0	0	6	18.101.231	6	18.101.231
> 1 mil e < 2,5 mil mq	0	0	0	0	1	1.313.809	1	997.198	0	0	0	0	0	0	15	22.225.620	17	24.536.627
> 350.000 e < 1 mil mq	3	1.861.709	3	1.759.111	1	669.202	4	1.845.302	3	1.524.502	7	4.616.148	4	2.201.532	19	11.127.188	44	25.604.701
> 50.000 e < 350.000 mq	22	2.617.955	14	3.010.833	16	2.279.350	10	1.187.544	27	3.616.004	22	3.446.374	21	3.112.556	70	9.742.633	202	29.013.258
TOTALE MQ PER AMBITO	25	4.479.664	17	4.769.944	18	4.262.361	15	4.030.044	30	5.140.506	29	8.062.522	25	5.314.088	110	61.196.680	269	97.255.820

STATO EVOLUTIVO AREE INDUSTRIALI

- Aree industriali recenti o in corso di realizzazione
 - 1.1 Aree di recente insediamento (2006)
 - 1.2 Aree in corso di realizzazione
- Previsione di sviluppo di aree ad uso industriale
 - 2.1 Nuova area
 - 2.2 Ampliamento di area esistente e/o area soggetta a PIP
 - 2.3 Aree di riqualificazione o nuove aree APEA
 - 2.4 Aree con lotti disponibili già urbanizzati
- Aree industriali con criticità riferite agli immobili
 - 3.1 Aree da ricollocare
 - 3.2 Aree con previsione di dismissione
 - 3.3 Aree sottoutilizzate con previsione di sviluppo
 - 3.4 Aree con superfici produttive inutilizzate
- Aree industriali consolidate al 2006
 - 4.1 Aree con ricerca (R) o innovazione
 - 4.2 Aree con incrementi produttivi
 - 4.3 Aree consolidate al 2006
- Aree industriali dismesse
 - 5.1 Aree dismesse senza progettualità
 - 5.2 Aree dismesse con progettualità
- Cambio di destinazione d'uso dell'area industriale
 - 6.1 Aree con cambio di destinazione d'uso conclusa o in corso
 - 6.2 Aree con previsione di cambio di destinazione d'uso

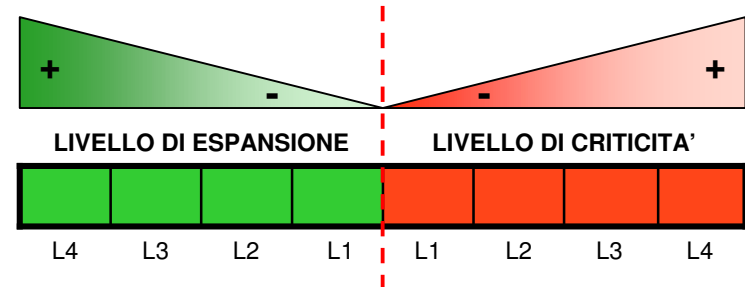
LEGENDA IMMAGINI AMBITI INDUSTRIALI

- Ambiti industriali consolidati, recenti o in corso di realizzazione
- Ambiti industriali con criticità riferite agli immobili e aree industriali dismesse
- Ambiti industriali in previsione



Localizzazione dei sei ambiti industriali analizzati

- Localizzazione ambiti industriali > 2,5 mil mq
- Localizzazione ambiti industriali > 50.000 mq

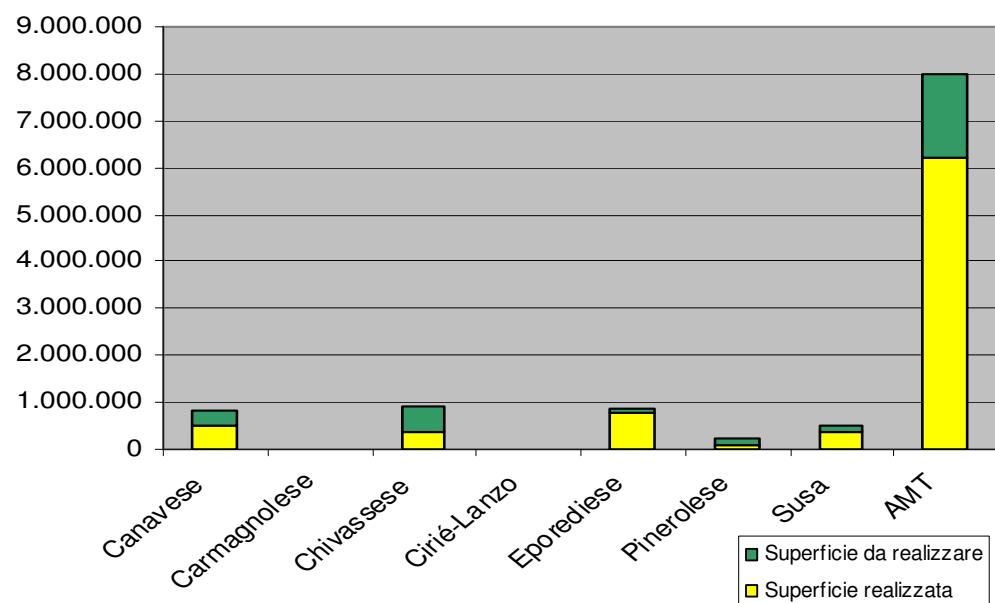


LIVELLO DI ESPANSIONE = rapporto superficie aree in previsione e totale superficie ambito industriale
 LIVELLO DI CRITICITA' = rapporto superficie aree dismesse e con criticità e totale superficie ambito industriale

- L1 = 0 - 24%
- L2 = 25 - 49%
- L3 = 50 - 74%
- L4 = 75 - 100%

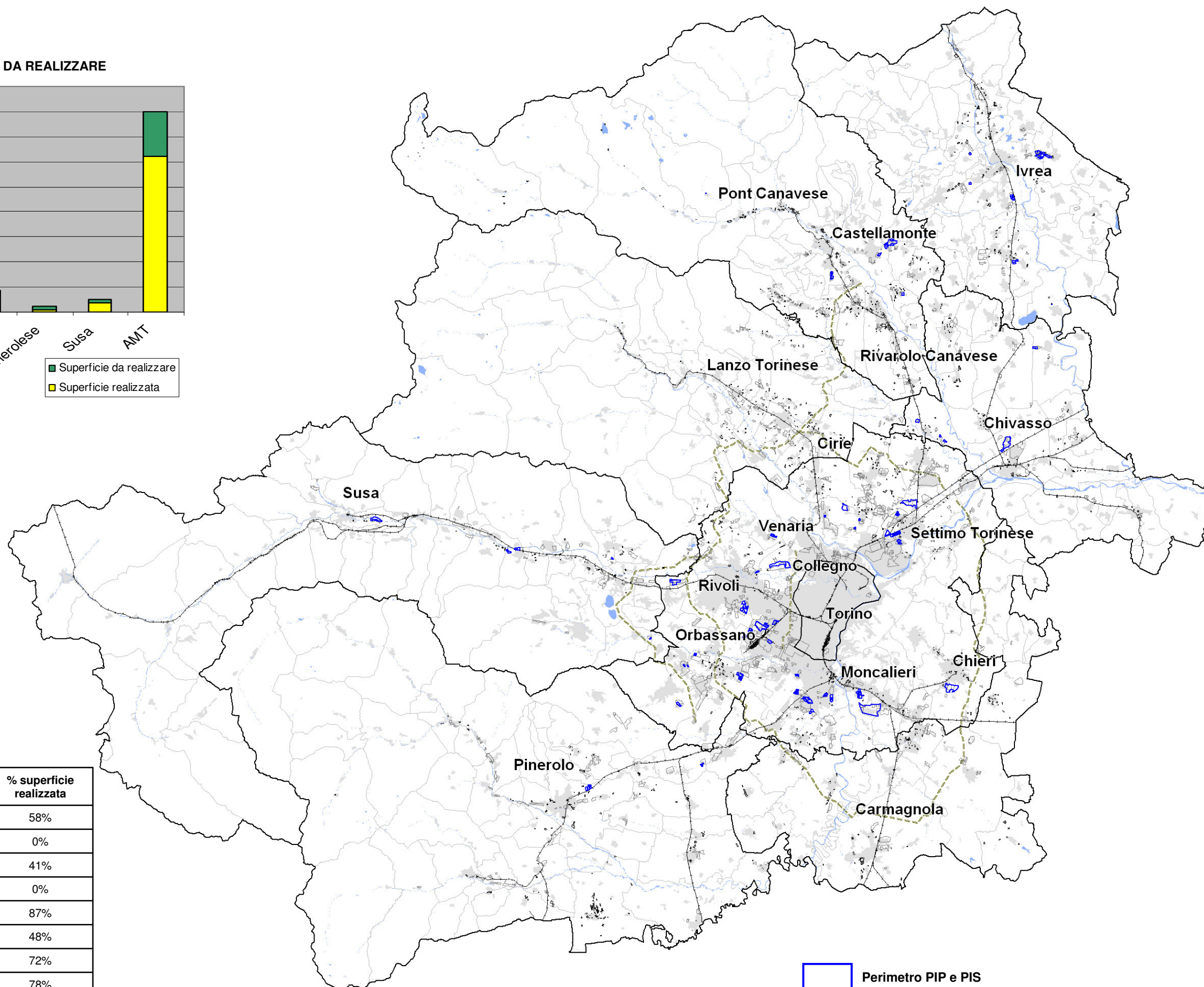
N.	COMUNE	CENSIMENTO 2008 AREA INDUSTRIALE	LIVELLO DI ESPANSIONE	LIVELLO DI CRITICITA'
1	Settimo Torinese	4.069.634 mq 		1,7%
2	Torino	3.161.676 mq 		7,9%
3	Grugliasco	3.001.288 mq 		19,5% 8,8%
4	Volpiano	2.844.253 mq 		75,1%
5	Moncalieri	2.541.086 mq 		16,5%
6	Rivalta di Torino	2.481.736 mq 		62,4%

AREE A PIP* E PIS** REALIZZATE E DA REALIZZARE



*PIP: Piano Insempiamenti Produttivi

**PIS: Piano Integrato di Sviluppo



AREE A PIP E PIS REALIZZATE

	N. PIP/PIS	Superficie realizzata (mq)	% superficie realizzata
Canavese	4	484.665	58%
Carmagnolese	0	0	0%
Chivassese	4	374.237	41%
Cirié-Lanzo	0	0	0%
Eporediese	6	766.904	87%
Pinerolese	2	101.825	48%
Susa	5	359.898	72%
AMT	27	6.216.201	78%

**RIFERIMENTI BIBLIOGRAFICI**

- Architettura Industria Piemonte negli ultimi 50 anni /Edilizia industriale e paesaggio - R. Gabetti, G. Avidgor - Cassa di Risparmio di Torino, 1977;
- Imprese ed economia in Piemonte/Dalla grande crisi ad oggi - V. Castronovo - Cassa di Risparmio di Torino, 1977;
- Piano territoriale di Coordinamento della provincia di Torino /Quaderni del Piano/Industria - P. Foietta, G. Savino - Provincia di Torino 1999;
- Atlante della Manifattura Provinciale 2000 - S. Conti, E. Barone - Provincia di Torino, 2001;
- TorinoMilano 2010/Una ferrovia, due poli, una regione europea - G. Russo - CCIAA Milano/CCIAA Torino, 2004;
- Piemonte Informa /Insedimenti & investimenti produttivi n° 39/2006 – Finpiemonte, 2006;
- Atlante delle zone industriali della provincia di Torino/Relazione di sintesi – M. Da Vià, I. Chiola - Environment Park, 2006;
- Geografia d'impresa 2008/Osservatorio sulle dinamiche imprenditoriali degli ultimi 35 anni in Piemonte - R. Strocco con E. Porta, D. Bobbio, F. Marrocchi, C. Della Sala - Unioncamere Piemonte, 2008;
- Ricerca aree industriali dismesse nell'area metropolitana torinese - A. Spaziante, E. Dansero, A. Grella - Direzione Pianificazione Urbanistica Regione Piemonte/ Ires Piemonte/ Dipartimento Interateneo Territorio, 2008;
- I Quaderni del territorio piemontese: le prospettive del Nord-Ovest - C. Casalino, A. Mazzoccoli - Ires, 2008;
- Piano Territoriale Regionale/Norme di Attuazione - Regione Piemonte, 2008;
- Piano Territoriale Regionale/Tavole della conoscenza/Strategia 4 /Ricerca Innovazione e Transizione Produttiva - Regione Piemonte, 2008;
- Analisi congiunturale della crisi in Piemonte - L. Morosini - Cgil/Ires, 05/2009;
- Quando in Canavese esistevano le "grandi fabbriche" - R. Argentero, M. Basanese - Hever Edizioni, Ivrea, 2006;
- Architetture Olivettiane ad Ivrea - D. Boltri, G. Maggia, E. Papa, P. P. Vidari, Gangemi Editore, Roma, 1998;
- Programma Territoriale Integrato "Business Park" -S&T - Comune di Ivrea, 2008;
- Ivrea 2008 - 2010 Cultura, Conoscenza E Innovazione/Verso un distretto dell'intangibile - Fondazione Adriano Olivetti, 2008;
- Insediarsi in Valli Chisone e Germanasca/scheda Informativa R&P - Agenzia Regionale per gli insediamenti montani, 2008;
- Programma Territoriale Integrato "Distretto delle Valli Olimpiche del Pinerolese e della Val Sangone" - Comune di Pinerolo, 2008;
- Programma Territoriale Integrato "Metromontano"- Comune di Rivoli, 2008;
- Catalogo opportunità localizzative - Itaca srl - Comunità Montana Bassa Valle di Susa e Cenischia/ Comunità montana Alta Valle di Susa/ Maurienne expansion,1995;
- Ricerca socioeconomica Valsusa e Val Cenischia - Progetto CO.ME/ Equal - Provincia di Torino, 2004;
- Le mucche non mangiano il cemento/ Viaggio fra gli ultimi pastori di Valsusa e l'avanzata del calcestruzzo - L. Mercalli, C. Sasso - Edizioni SMS, 2004;
- Studio sul profilo industriale di Collegno - A. Vanolo, F. S. Rota - Top Torino Ovest Produce, 2005;
- L'industrializzazione a Rivoli nel Novecento. Uomini, imprese, prodotti e territorio - G. Fissore, E. Piovano Pavel - BLU edizioni, 2006;
- Censimento dei sistemi industriali e delle loro emissioni in atmosfera nei comuni della Comunità Montana Bassa valle di Susa - Cuttica, Tomatis - Arpa, 2008;
- Piano Territoriale Integrato "Metromontano" - Comune di Rivoli, 2008;
- Un territorio sostenibile ad alta relazionalità / Piano strategico per il territorio interessato dalla direttrice ferroviaria Torino - Lione - Gruppo di Assistenza Tecnica - Provincia di Torino 2009

SITOGRAFIA**Immagini**

- www.googleearth.it
- <http://radexext.provincia.torino.it/csisit/pagine/index.asp> (ortofoto 2006)
- http://www.regione.piemonte.it/sit/argomenti/pianifica/servizi_on_line/home.htm (mosaicatura PRG)

Ricerca dati

- www.provincia.torino.it/sportello-lavoro/centri_impiego/pubblicazioni/mercato
- www.azitorino.it
- www.piemonteincifre.it
- www.to.camcom.it/osservatorioimpreseinnovative
- www.distrettointangibile.com/psixsite/default.aspx
- www.polight.piemonte.it
- www.fromconceptocar.com/index.php

Ricerca aziende

- www.kompassitalia.it
- www.storiadell'industria.it
- www.storiadelleindustrie.comune.rivoli.to.it

Enti/centri di ricerca

- www.arpa.piemonte.it
- www.assot.it
- www.bioindustrypark.it
- www.caat.it
- www.centrostilebertone.it
- www.cipc.it (Consorzio Insediamenti Produttivi del Canavese)
- www.cmbvs.it
- www.crf.it
- www.denso-ts.com
- www.dtc.it (Distretto Tecnologico del Canavese)
- www.indesit.it
- www.omvp.it
- www.plastlab.it
- www.rtm.it
- www.sitospa.it
- www.techfabmnt.it
- www.top.it
- www.zonaovest.it

Associazioni

- www.alpclub.com
- www.asco-it.com
- www.cgiltorino.it
- www.cislcanavese.it
- www.cisltorino.it
- www.cna-to.it
- www.confindustriacanavese.it
- www.confindustriatorino.it
- www.fondazionetessilchieri.com

Aziende motore

- www.abac.it
- www.alenia-aeronautica.it
- www.asagroup.it
- www.avio.it
- www.azimut.it
- www.bertone.it
- www.bitron.it
- www.caffarel.it
- www.cevalogistics.com
- www.comau.it
- www.comitalcofrescopro.it
- www.comdata.it
- www.cooperstandard.com
- www.corcos.it
- www.crf.it
- www.dayco.it
- www.denso-ts.com
- www.dytechautomotive.com
- www.eaton.it
- www.elbi.it
- www.emarc.it
- www.embraco.com
- www.fiatgroup.it
- www.finder.it
- www.grazianotrasmissioni.it
- www.idea.institute.it
- www.ilte.net
- www.indesitcompany.com
- www.irf.com
- www.italdesign.it
- www.itca.it
- www.iveco.com
- www.gruppocln.com
- www.lavazza.it
- www.lear.it
- www.loreal.it
- www.luxottica.com
- www.magna.com
- www.magnetimarelli.com
- www.newholland.com
- www.officinevica.com
- www.olivetti.it
- www.pininfarina.it
- www.pirelli.it
- www.skf.it
- www.spea.com
- www.tekfor.it
- www.teksidaluminum.com
- www.tnt.it
- www.trw.com
- www.tyco.it
- www.vodafone.it
- www.wind.it

CREDITS

Concept e elaborazione dati:
Studio FFWD architettura - Ivrea
arch. Antonio Cinotto
arch. Mariangela Angelico
Elaborazioni GIS:
arch. Paola Bazzaro