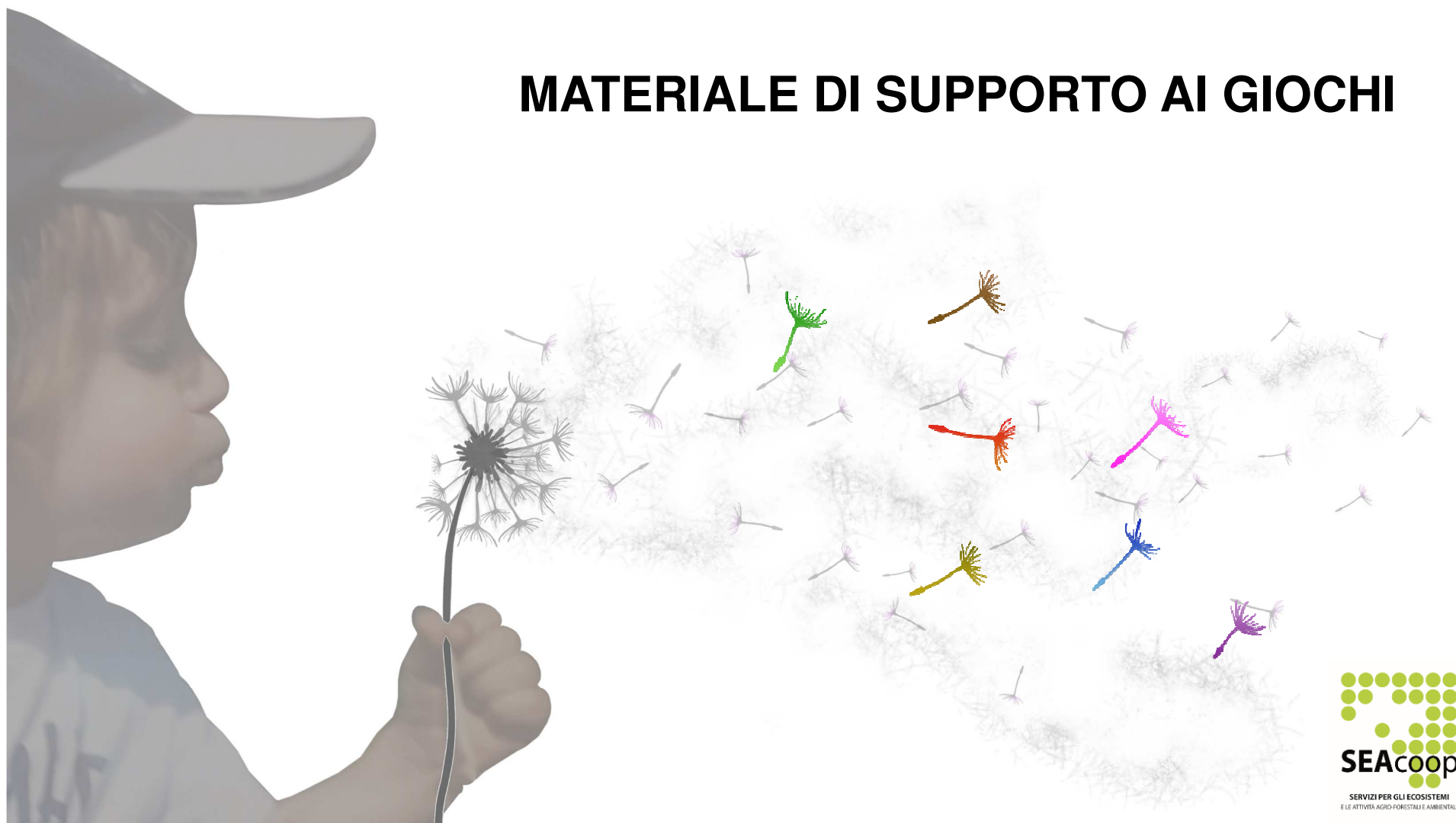


## **MATERIALE DI SUPPORTO AI GIOCHI**



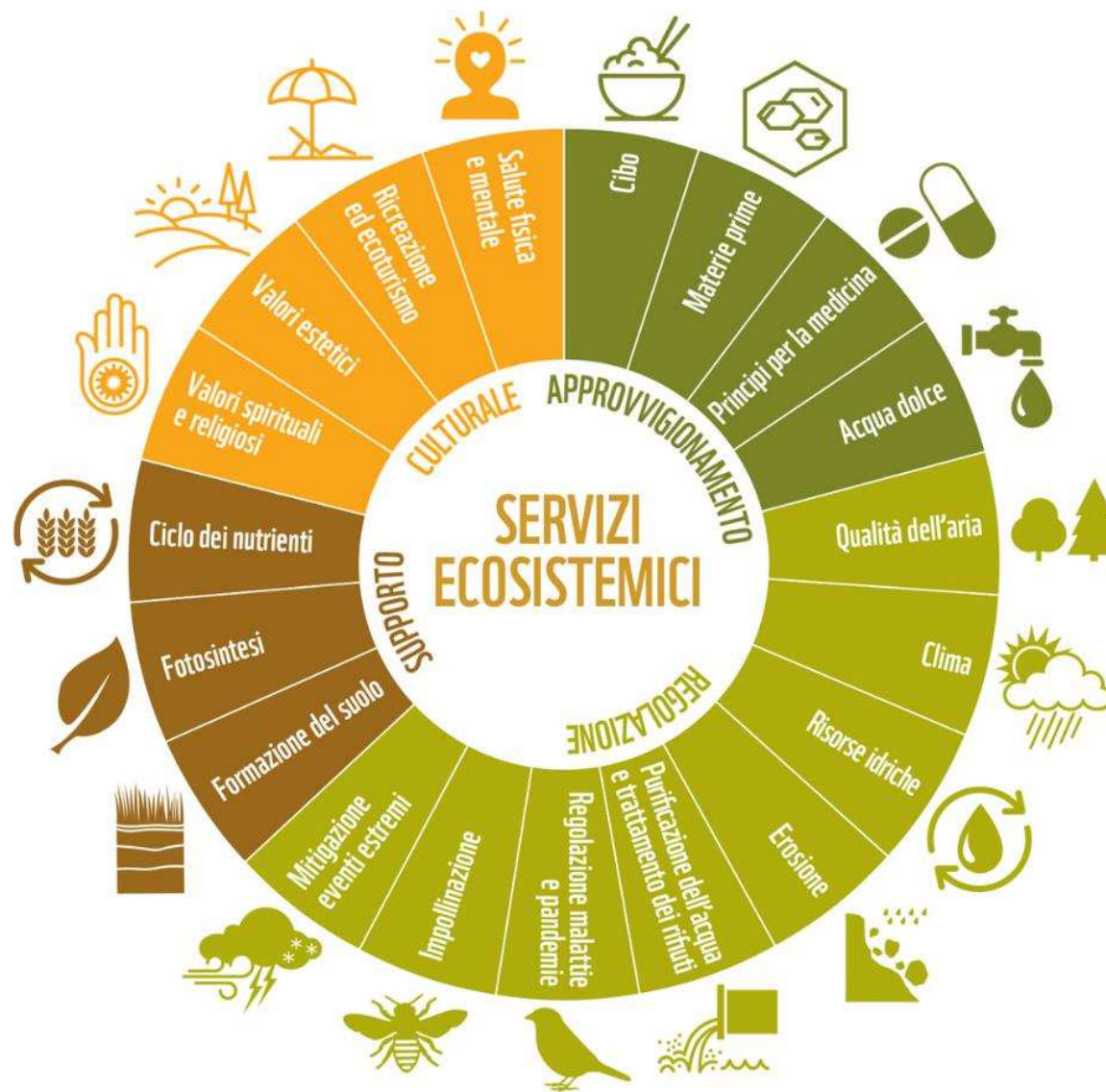
## GIOCO 1

### FASE 1 – 5 minuti

**GRUPPO 1** - qualità del territorio: ogni partecipante dovrà indicare qual è il principale fattore di qualità del territorio dell'area di riferimento (FUA). Elementi fisico-territoriali (materiali) riscontrabili sul territorio in esame.

**GRUPPO 2** - qualità della vita: ogni partecipante dovrà indicare qual è il principale fattore di qualità della vita dell'area di riferimento (FUA). Elementi immateriali connessi all'uso del territorio.

**GRUPPO 3** – servizi ecosistemici: ogni partecipante dovrà indicare qual è il più importante servizio ecosistemico erogato a suo parere dall'area di riferimento (FUA).



### **FASE 2 – 5 minuti**

In silenzio, all'interno del gruppo si mostrano reciprocamente le proprie preferenze. Dopo, su un secondo foglietto, si conferma la propria scelta riscrivendola o se ne scrive una seconda integrativa della prima. Si consegnano i due foglietti ai coordinatori

## GIOCO 2

### ANTEFATTO

Seguendo l'esempio positivo di Chieri, a seguito di approfondite discussioni e incontri sul territorio, emerge la convergenza tra i comuni coinvolti nella definizione di un ambito territoriale esteso per la tutela del paesaggio agricolo e naturale. I comuni approvano le necessarie varianti piano che prevedono la retrocessione e il congelamento delle nuove urbanizzazioni. Si procede quindi a realizzare congiuntamente il Parco dell'ErbaVoglio.

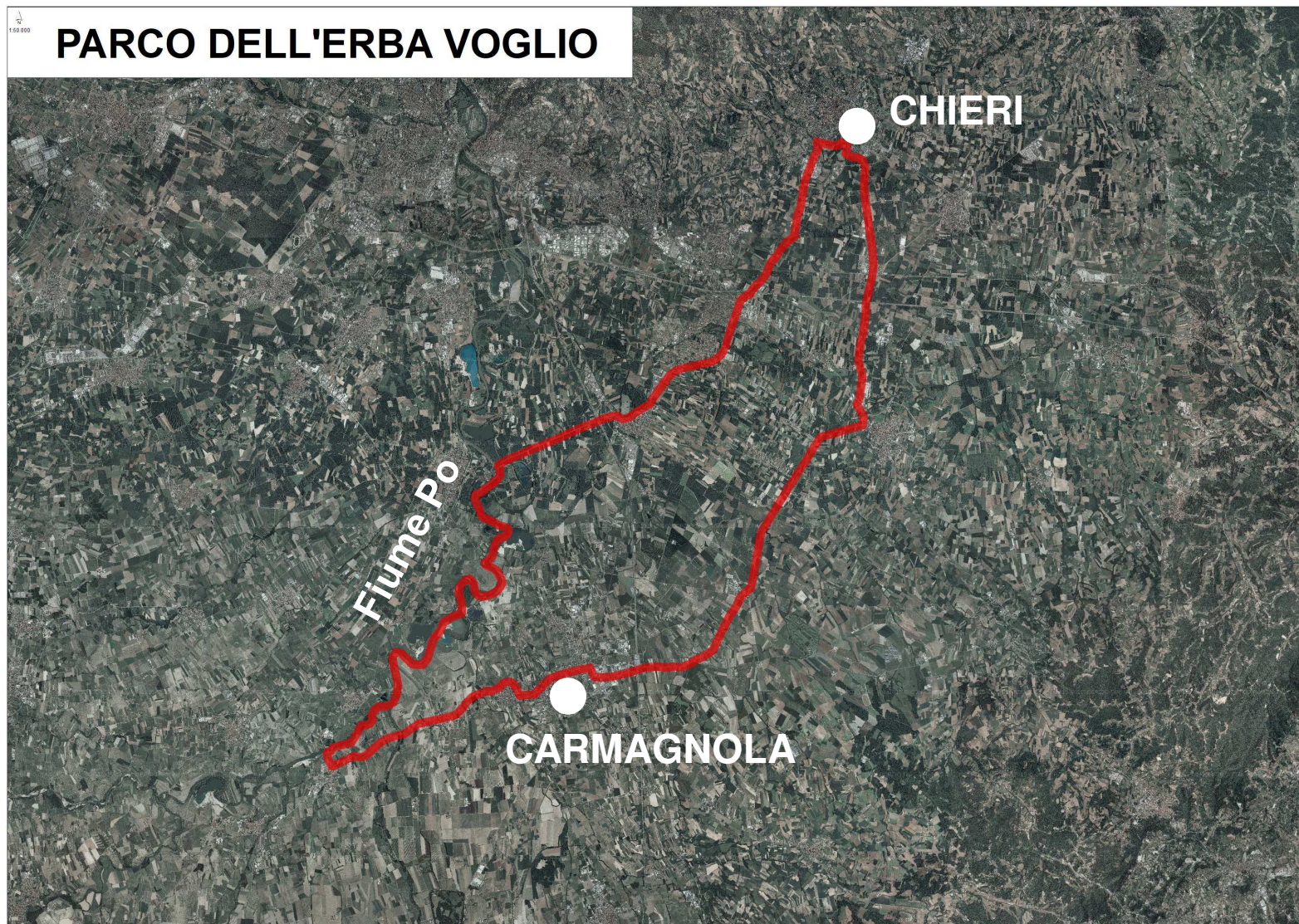
Il Parco dovrà avere come obiettivi il miglioramento della qualità dell'ambiente, migliorare la fruizione ciclopedonale dell'area, migliorare la qualità e la sostenibilità delle produzioni agricole. Sarà estesa la competenza dell'associazione fondiaria già esistente a Chieri assegnandole il compito di attuare il masterplan degli interventi necessari.

I Servizi Ecosistemici che dovranno essere tutelati e migliorati (erogati e pagati) dal parco dovranno essere:

- qualità delle acque superficiali e sotterranee;
- agro-biodiversità e sostenibilità ambientale;
- fruizione e paesaggio.

Nonostante l'approvazione delle varianti di piano però i portatori di interesse si dimostrano particolarmente critici e rischiano di fare andare a monte l'iniziativa...







## GIOCO 2

### GRUPPI:

1. **PROPONENTE:** Tavolo di concertazione dei comuni che propone l'intervento in oggetto (amministratori politici).
2. **PIANIFICATORI:** soggetti incaricati di sviluppare il piano/progetto.
3. **TECNICI E UFFICI COMUNALI:** verifica del rispetto e della corretta applicazione delle norme vigenti e attivazione delle corrette procedure istruttorie.
4. **SETTORE AGRICOLO:** Proprietari e conduttori dei terreni agricoli, organizzazioni professionali agricole.
5. **MONDO DELL'ASSOCIAZIONISMO:** ambientalisti, associazioni sportive, sociali, cittadini interessati.
6. **SETTORE PRODUTTIVO:** Cavatori e impresari edili, industria e commercio.