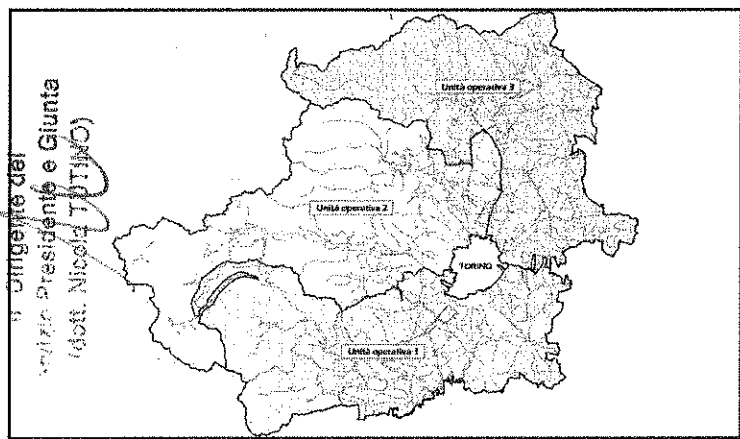


Conferenza della Giunta Provinciale
 ALLEGATO 54
 769-17645 in data 18 NOV 2014



**LAVORI URGENTI DI MANUTENZIONE STRAORDINARIA
 E DI RAPPEZZATURA DELLE PAVIMENTAZIONI
 GRAVEMENTE AMMALORATE LUNGO LE STRADE PROVINCIALI
 LOTTO 7 - EPOREDIESE E PIANA DI CALUSO
 PROGETTO DEFINITIVO-ESECUTIVO**

ELENCO PREZZI

PROGETTISTA E COORDINATORE DEL GRUPPO DI PROGETTAZIONE Ing. Emiliano BARTOLOMEI		PROGETTISTI Arch. Gabriella CARA Geom. Antonio BLUMINO Geom. Rosa CANCELLARA			Geom. Umberto GIFFA Geom. Marco SEVERICO Geom. Flavio GIAMINETI		Geom. Giovanni GAVAZZI Geom. Guido ARATA Geom. Giuseppe VACCARONE	
SCALA ---	RESPONSABILE UNICO DEL PROCEDIMENTO Ing. Sandra BELTRAMO					REVISIONI A MAGGIO 2014		
DATA 20/05/2014				D-E-R-54				

NP001

Fresatura a freddo di pavimentazione in conglomerato bituminoso mediante macchina fresatrice, per spessori di pavimentazione compresi fra 1 e 5 cm. e larghezza di m 2,50, compresa la rimozione totale del materiale fresato, la pulizia del piano di fresatura, il conferimento e smaltimento a discarica o, in subordine, in luogo indicato dalla Direzione Lavori, a qualunque distanza, e quanto altro occorra per avere il lavoro compiuto. Per cm 3

Metodologia

Per la determinazione dei prezzi di cui alla descrizione sopra riportata, espresso in €/mq, si procederà valutando il costo aggregato di una giornata di lavorazione, con una produzione giornaliera pari a 3.500 mq ed una altezza media di scarifica pari a cm 3

La produzione giornaliera è valutata considerando le eventuali interruzioni e lavori di finitura, dovute alla presenza di infrastrutture nel sottosuolo.

Nota: Inserire: spazzatrice, fresatrice, autocarri per trasporto materiale, fresatrice piccola, manodopera

Dati

produzione giornaliera	mq/cm/d	10500
peso specifico conglomerato bituminoso non compatto	t/mc	1,60
costo orario operario 4° livello	€/h	28,79
costo orario operario specializzato	€/h	27,43
costo orario operario qualificato	€/h	25,52
costo orario operario comune	€/h	23,00
costo carburante	€/l	1,14

Autocarro portata>180 q, Durata media viaggio per trasporto conglomerato (carico, andata, scarico, ritorno)	h	1,50
Autoarticolato portata>200 q, Durata media viaggio per trasporto mezzi d'opera (carico, viaggio, scarico)	h	1,50
spese generali	%	13
utile d'impresa	%	10

Tariffa	Voca - Descrizione	Costi	Quantità	Prezzo
01.P24.A70.020	NOLEGGIO A FREDDO DI APRIPISTA DOTATA DI SCARIFICATORE Al lordo di spese generali e utile d'impresa h € 91,61 Al netto di spese generali e utile d'impresa h € 73,70 Costo orario operario specializzato h € 27,43 Al netto di manodopera h € 48,27	€ 48,27	8,0000	€ 370,1658
10.A11.A40.010	SPAZZATRICE STRADALE MECCANICA PESANTE...CON PORTATA UTILE NON INFERIORE A 3000 KG Al lordo di spese generali e utile d'impresa h € 54,18 Al netto di spese generali ed utile d'impresa h € 43,59 Costo orario operario qualificato h € 25,52 Costo orario al netto di manodopera h € 18,07	€ 18,07	8,0000	€ 144,5447
01.P24.A70.005	NOLEGGIO A FREDDO DI APRIPISTA DOTATA DI SCARIFICATORE DELLA POTENZA FINO A 75 hp - Per rifiniture Al lordo di spese generali e utile d'impresa h € 60,17 Al netto di spese generali e utile d'impresa h € 49,41 Costo orario operario specializzato h € 27,43 Al netto di manodopera h € 20,99	€ 20,99	8,0000	€ 167,8166
25.P03.A00.020	NOLEGGIO DI AUTOCARRO PORTATA OLTRE 180 Q Durata media viaggio (carico, andata, scarico, ritorno) h 1,50 Portata media per autocarro (20 t) mc 12,50 Numero di viaggi necessari ad evacuare il materiale di risulta n 8,40 arrotondato a n 8,00 Al lordo di spese generali e utile d'impresa h € 60,93 Al netto di spese generali ed utile d'impresa h € 49,02 Costo orario operario qualificato h € 25,52 Al netto di manodopera h € 23,50	€ 23,50	12,0000	€ 281,9820
25.P03.A00.035	NOLEGGIO DI AUTOARTICOLATO SUPERIORE A 200 Q Per trasporto macchine scarificatrici (n. 2) e macchina spazzatrice Durata media viaggio (carico, viaggio, scarico) h 1,50 Numero di viaggi al giorno n 6 Al lordo di spese generali e utile d'impresa h € 72,36 Al netto di spese generali ed utile d'impresa h € 58,23 Costo orario operario qualificato h € 25,52 Costo orario al netto di manodopera h € 32,71	€ 32,71	9,0000	€ 294,3908
	CARBURANTI Autocarro trasporto materiale di risulta Numero di viaggi al giorno n 8,40 Km per ogni viaggio (andata+ritorno) km 40 Consumo medio l/km 0,3 Consumo complessivo durante la giornata l/d 100,8 Macchina scarificatrice l/h 70 l/d 560 Macchina spazzatrice l/d 40 Macchina scarificatrice per rifiniture l/d 104 Autocarri per trasporto mezzi d'opera km 240 l/km 0,3 l/d 72 Costo carburante al netto di IVA (22%) e Spese generali l € 1,14	€ 1,14	876,8000	€ 989,5520
Indagini di mercato	SMALTIMENTO IN SITO AUTORIZZATO Indennità ad oneri di smaltimento Al lordo di spese generali e utile d'impresa mc € 12,00 Al netto di spese generali ed utile d'impresa mc € 9,85 Costo unitario mc € 9,85	€ 9,85	105,0000	€ 1 013,8766
25.P01.C01.005	MANODOPERA PER TRASPORTI OPERAIO QUALIFICATO (ALL'APERTO) Per autocarri e trasporto materiale Ore giornaliera Numero di viaggi al giorno n 8,40 Durata media viaggio (carico, viaggio, scarico) h 1,50 Ore di manodopera per trasporti h 12,60 Per trasporto mezzi d'opera Ore giornaliera Numero di viaggi al giorno n 6,00 Durata media viaggio (carico, viaggio, scarico) h 1,50 Ore di manodopera per trasporti h 9,00	€ 25,52	21,6000	€ 551,2320
25.P01.B01.005	MANODOPERA PER UTILIZZO MEZZI DOPERA OPERAIO SPECIALIZZATO (ALL'APERTO) Per macchine scarificatrici h 16	27,43	16,0000	€ 438,8800
25.P01.C01.005	OPERAIO QUALIFICATO (ALL'APERTO) Per spazzatrice h 8	25,52	8,0000	€ 204,1600
25.P01.D01.005	OPERAIO COMUNE (APERTO) Addetto segnalazione traffico h 16 Al netto di spese generali ed utile d'impresa h 23	23,00	16,0000	€ 368,0000 € 4 834,4005

Amortizzati a € 4 834,40

Spese generali (13%) € 628,47

Utile di impresa (10%) € 546,29

€ 6 009,16

Manodopera € 1 562,27

Prezzo unitario [mq*cm] € 1,71

Incidenza manodopera 26,00%

La presente copia, composta di n. ².....
fogli è conforme all'originale.

TORINO - 3 LUG 2015



Il Dirigente del
Servizio Presidente e Giunta
(dott. Nicola TULLINO)