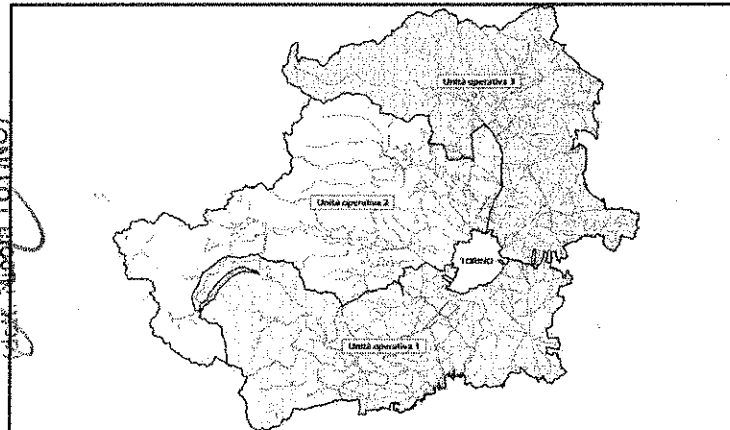


Destinazione della Giunta Provinciale
 ALLEGATO 62
 n. 769-17665 in data 8 NOV 2014

Il Dirigente del
 Servizio Progettante e Giunta
 (Ing. Sandra BELTRAMO)



**LAVORI URGENTI DI MANUTENZIONE STRAORDINARIA
 E DI RAPPEZZATURA DELLE PAVIMENTAZIONI
 GRAVEMENTE AMMALORATE LUNGO LE STRADE PROVINCIALI
 LOTTO 8 - PO SETTENTRIONALE
 PROGETTO DEFINITIVO-ESECUTIVO**

ELENCO PREZZI

PROGETTISTA E COORDINATORE DEL GRUPPO DI PROGETTAZIONE Ing. Emiliano BARTOLOMEI		PROGETTISTI Arch. Gabriella CARA Geom. Antonio BUNINO Geom. Rosa CANCELLARA		Geom. Umberto GRIMPA Geom. Marco SEVERICO Geom. Flavio GIAMINETI	Geom. Giovanni GAVAZZI Geom. Guido ARATA Geom. Giuseppe VACCARONO
SCALA - - -	RESPONSABILE UNICO DEL PROCEDIMENTO Ing. Sandra BELTRAMO			REVISIONI A MAGGIO 2014	
DATA 20/05/2014		D-E-R-62			

NP001

Fresatura a freddo di pavimentazione in conglomerato bituminoso mediante macchina fresatrice, per spessori di pavimentazione compresi fra 1 e 5 cm. e larghezza di m 2,50, compresa la rimozione totale del materiale fresco, la pulizia del piano di fresatura, il conferimento e smaltimento a discarica o, in subordina, in luogo indicato dalla Direzione Lavori, a qualunque distanza, o quanto altro occorra per avere il lavoro compiuto. Per cm 3

Metodologia

Per le determinazioni del prezzo di cui alla descrizione sopra riportata, espresso in €/mq, si procederà valutando il costo aggregato di una giornata di lavorazione, con una produzione giornaliera pari a 3.500 mq ed una altezza media di scarifica pari a cm 3

La produzione giornaliera è valutata considerando le eventuali intenzioni e lavori di finitura, dovute alla presenza di infrastrutture nel sottosuolo.

Nota: inserire: spazzatrice, fresatrice, autocarri per trasporto materiale, fresatrice piccola, manodopera

Dati

produzione giornaliera	mq/cm/d	10500
peso specifico conglomerato bituminoso non compatto	t/mc	1,60
costo orario operaio d'livello	€/h	28,79
costo orario operaio specializzato	€/h	27,43
costo orario operaio qualificato	€/h	25,52
costo orario operaio comune	€/h	23,00
costo carburante	€/l	1,14

Autocarro portata>180 q. Durata media viaggio per trasporto conglomerato (carico, andata, scarico, ritorno)	h	1,50
Autocaricolato portata>200 q. Durata media viaggio per trasporto mezzi d'opera (carico, viaggio, scarico)	h	1,50
spese generali	%	13
utile d'impresa	%	10

Tariffa	Voce - Descrizione	Costi	Quantità	Prezzo
01.P24.A70.020	Noleggjo a freddo di apripista dotato di scarificatore Al lordo di spese generali e utile d'impresa h € 91,61 Al netto di spese generali e utile d'impresa h € 73,70 Costo orario operaio specializzato h € 27,43 Al netto di manodopera h € 46,27	€ 46,27	8,0000	€ 370,1658
10.A11.A40.010	SPAZZATRICE STRADALE MECCANICA PESANTE. CON PORTATA UTILE NON INFERIORE A 3000 KG Al lordo di spese generali e utile d'impresa h € 54,18 Al netto di spese generali e utile d'impresa h € 43,59 Costo orario operaio qualificato h € 25,52 Costo orario al netto di manodopera h € 18,07	€ 18,07	8,0000	€ 144,5447
01.P24.A70.005	Noleggjo a freddo di apripista dotato di scarificatore della potenza fino a 75 hp - Per finiture Al lordo di spese generali e utile d'impresa h € 60,17 Al netto di spese generali e utile d'impresa h € 48,41 Costo orario operaio specializzato h € 27,43 Al netto di manodopera h € 20,98	€ 20,98	8,0000	€ 167,8188
25.P03.A00.020	NOLEGGIO DI AUTOCARRO PORTATA OLTRE 180 Q Durata media viaggio (carico, andata, scarico, ritorno) h 1,50 Portata media per autocarro (20 t) mc 12,50 Numero di viaggi necessari ad evacuare il materiale di risulta n 8,40 arrotondato a n 8,00 Al lordo di spese generali e utile d'impresa h € 60,93 Al netto di spese generali e utile d'impresa h € 49,02 Costo orario operaio qualificato h € 25,52 Al netto di manodopera h € 23,50	€ 23,50	12,0000	€ 281,9820
25.P03.A00.035	NOLEGGIO DI AUTOARTICOLATO SUPERIORE A 200 Q Per trasporto macchine scarificatrici (n. 2) e macchina spazzatrice Durata media viaggio (carico, viaggio, scarico) h 1,50 Numero di viaggi al giorno n 6 Al lordo di spese generali e utile d'impresa h € 72,38 Al netto di spese generali e utile d'impresa h € 58,23 Costo orario operaio qualificato h € 25,52 Costo orario al netto di manodopera h € 32,71	€ 32,71	9,0000	€ 294,3908
	CARBURANTI Autocarro trasporto materiale di risulta n 8,40 Numero di viaggi al giorno n 40 Km per ogni viaggio (andata+ritorno) km 40 Consumo medio l/km 0,3 Consumo complessivo durante la giornata l/d 100,8 Macchina scarificatrice l/h 70 Macchina spazzatrice l/d 580 Macchina scarificatrice per rifiniture l/d 40 Autocarri per trasporto mezzi d'opera km 240 l/km 0,3 l/d 72 Costo carburante al netto di IVA (22%) e Spese generali l € 1,14	€ 1,14	876,8000	€ 989,5620
Indagine di mercato	SMALTIMENTO IN SITO AUTORIZZATO Indennità ad oneri di smaltimento Al lordo di spese generali e utile d'impresa mc € 12,00 Al netto di spese generali e utile d'impresa mc € 9,65 Costo unitario mc € 9,65	€ 9,65	105,0000	€ 1 013,6768
25.P01.C01.005	MANODOPERA PER TRASPORTI OPERAIO QUALIFICATO (ALL'APERTO) Per autocarri e trasporto materiale Ore giornaliera Numero di viaggi al giorno n 8,40 Durata media viaggio (carico, viaggio, scarico) h 1,50 Ore di manodopera per trasporti h 12,60 Per trasporto mezzi d'opera Ore giornaliera Numero di viaggi al giorno n 8,00 Durata media viaggio (carico, viaggio, scarico) h 1,50 Ore di manodopera per trasporti h 9,00	€ 25,52	21,6000	€ 551,2320
25.P01.B01.005	MANODOPERA PER UTILIZZO MEZZI DOPERA OPERAIO SPECIALIZZATO (ALL'APERTO) Per macchine scarificatrici h 16	27,43	16,0000	€ 438,8800
25.P01.C01.005	OPERAIO QUALIFICATO (ALL'APERTO) Per spazzatrice h 5	25,52	8,0000	€ 204,1800
25.P01.D01.005	OPERAIO COMUNE (APERTO) Addetto segnalazione traffico h 18 Al netto di spese generali e utile d'impresa h 23	23,00	18,0000	€ 368,0000
				€ 4 834,4005

Arrotondati a € 4 834,40

Spese generali (13%) € 628,47
Utile di impresa (10%) € 546,29
€ 8 009,16
Manodopera € 1 562,27

Prezzo unitario (mq*cm) € 1,71
incidenza manodopera 26,00%

La presente copia, composta di n. 2
fogli è conforme all'originale.

TORINO - 3 LUG 2015



Il Dirigente del
Servizio Presidente e Giunta
(dott. Nicola TUTINO)