



**PROVINCIA
DI TORINO**

Il Dirigente del
Servizio Presidente e Giunta
Dr. Nicola TURTINO

Deliberazione della Giunta Provinciale

AREA EDILIZIA

SERVIZIO EDILIZIA SCOLASTICA 2

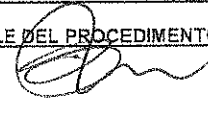
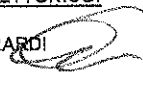
ALLEGATO 6

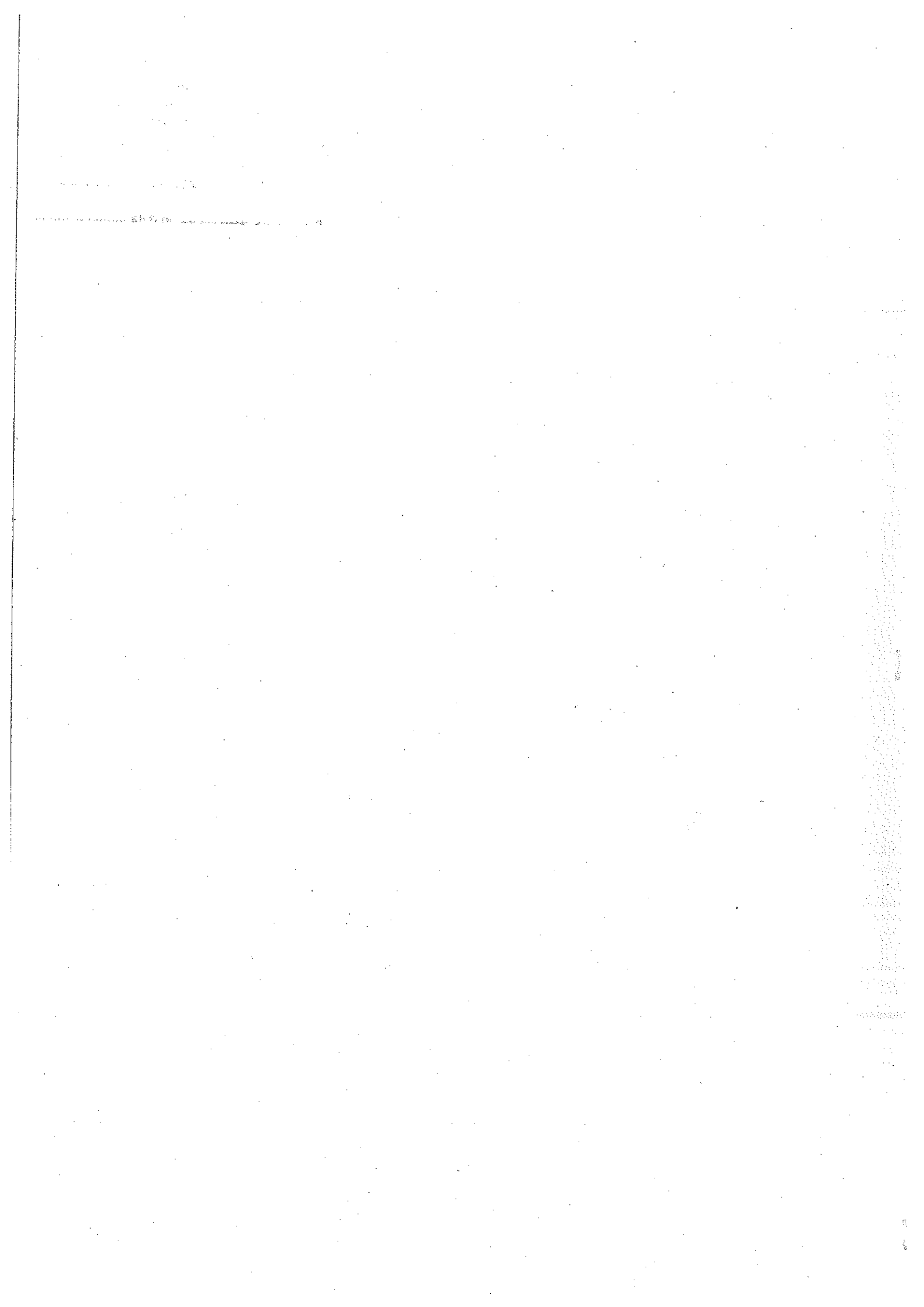
n. 787-38791 in data 28 NOV. 2014

I.T.S.E. "E. MAJORANA" succ.
Strada Torino, 32 – 10024 Moncalieri (TO)

INTERVENTI DI ADEGUAMENTO FUNZIONALE E
NORMATIVO DA ESEGUIRSI PRESSO L'ITSE
SUCCURSALE MAJORANA, MONCALIERI, FINANZIATI
CON FONDI DEI PATTI TERRITORIALI TORINO-SUD

PROGETTO ESECUTIVO

<p><u>UFFICI TECNICI DEL SERVIZIO EDILIZIA SCOLASTICA 2:</u></p> <p><u>IL DIRIGENTE e RESPONSABILE DEL PROCEDIMENTO:</u></p> <p><input checked="" type="checkbox"/> Arch. Claudio SCHARI </p> <p><u>PROGETTO ARCHITETTONICO:</u></p> <p><input checked="" type="checkbox"/> Geom. Sabino GERARDI </p> <p><u>COLLABORATORI:</u></p> <p><input type="checkbox"/> Geom. Michele BUONERBA</p>	<p><u>CODICE EDIFICIO:</u> 3014</p> <p><u>NOME FILE:</u> EADEP006.pdf</p> <p><u>SCALA:</u></p>		
	<p><u>DATA:</u> Ottobre 2014</p> <p><u>AGGIORNAMENTO:</u></p> <p>1 - 2 -</p> <table border="1"> <tr> <td><u>REDATTO:</u> mb</td> <td><u>VERIFICATO:</u> SG</td> </tr> </table>	<u>REDATTO:</u> mb	<u>VERIFICATO:</u> SG
<u>REDATTO:</u> mb	<u>VERIFICATO:</u> SG		
<p><u>OGGETTO:</u></p> <p>Elenco prezzi unitari</p>	<p><u>TAVOLA N°:</u></p> <p>AD.006</p>		



Num.Ord. TARIFFA	DESCRIZIONE DELL'ARTICOLO	unità di misura	PREZZO UNITARIO
Nr. 1 01.A02.A20. 030	Demolizione di tramezzi o tavolati interni o volte in mattoni pieni, in qualunque piano di fabbricato, compresa la salita o discesa a terra dei materiali, lo sgombero, computando le superfici prima della demolizione Con spessore da cm 10 a cm 15 e per superfici di m ² 0,50 e oltre, con carico e trasporto alle discariche. euro (diciassette/25)	m ²	17,25
Nr. 2 01.A02.A25. 010	Demolizione di tramezzi o tavolati interni o volte in mattoni forati, in qualunque piano di fabbricato, compresa la salita o discesa a terra dei materiali, lo sgombero, computando le superfici prima della demolizione Con spessore da cm 10 a cm 15 e per superfici di m ² 0,50 e oltre, con trasporto in cantiere euro (undici/56)	m ²	11,56
Nr. 3 01.A02.A40. 005	Demolizione di caldane, sottofondi in calcestruzzo non armato, in qualunque piano di fabbricato, compresa la salita o discesa a terra dei materiali, lo sgombero dei detriti. i volumi si intendono computati prima della demolizione Con carico e trasporto dei detriti alle discariche. euro (ottantatre/73)	m ³	83,73
Nr. 4 01.A02.B70. 005	Spicconatura d'intonaco di cemento o di materiali di analoga durezza, in qualunque piano di fabbricato, compresa la discesa o la salita a terradei materiali, lo sgombero dei detriti, computando le superfici prima della demolizione, compreso il trasporto dei detriti alle discariche Per superfici di m ² 0,50 ed oltre euro (dieci/63)	m ²	10,63
Nr. 5 01.A02.B85. 005	Demolizione e rimozione di strutture metalliche di qualsiasi natura, di tubazioni metalliche, di componenti d'impianti tecnologici e relativi elementi provvisori metallici di fissaggio, di quadri elettrici e schermature di protezione alle apparecchiature elettriche, compreso lo sgombero dei detriti Con carico e trasporto alle pubbliche discariche. euro (due/01)	kg	2,01
Nr. 6 01.A02.C00. 005	Rimozione di infissi di qualsiasi natura, in qualunque piano di fabbricato, comprese la discesa o la salita dei materiali, lo sgombero dei detriti, il trasporto degli stessi alle discariche, compreso la rimozione e l'accatastamento dei vetri nel caso di serramenti, computando le superfici prima della demolizione Con una superficie di almeno m ² 0,50 euro (dodici/07)	m ²	12,07
Nr. 7 01.A06.A10. 045	Tramezzi in mattoni legati con malta di calce In mattoni forati dello spessore di cm 12 e per una superficie complessiva di almeno m ² 1 euro (quarantotto/40)	m ²	48,40
Nr. 8 01.A10.A30. 005	Rinzafo eseguito con malta di cemento su pareti solai, soffitti, travi, ecc, sia in piano che incurva, compresa l'esecuzione dei raccordi negli angoli, delle zanche di separazione tra pareti e orizzontamenti, e della profilatura degli spigoli in cemento con esclusione del gesso Per una superficie di almeno m ² 1 e per uno spessore fino cm 2 euro (venticinque/45)	m ²	25,45
Nr. 9 01.A10.B20. 005	Intonaco eseguito con malta di cemento, su rinzafo, in piano od in curva, anche con aggiunta di coloranti, compresa l'esecuzione dei raccordi delle zanche e la profilatura degli spigoli in cemento con l'esclusione del gesso Eseguito fino ad una altezza di m 4, per una superficie complessiva di almeno m ² 1 e per uno spessore di cm 0.5 euro (dieci/43)	m ²	10,43
Nr. 10 01.A10.B30. 035	Intonaco liscio di superficie comunque sagomata di canali o di altre opere simili, eseguite allo scoperto con malta cementizia nella proporzione di kg 700 di cemento pozzolanico e m ³ 1 di sabbia Per una superficie di almeno m ² 1 e per uno spessore oltre cm 2 e sino a cm 2.5 compreso: euro (ventiquattro/41)	m ²	24,41
Nr. 11 01.A10.E20. 010	Risanamento di strutture in c.a.o. e c.a.p. di ponti, cavalcavia, sottopassaggi mediante spicconatura delle parti lesionate, sabbatura di pulizia, trattamento delle armature metalliche con inibitore di ruggine, applicazione di una mano di emulsione di aggancio a base di resine sintetiche e ripristino della superficie con malta pronta tixotropica strutturale antiritiro, additivata con resine acriliche, applicata anche a piu' riprese, fino ad uno spessore medio di cm 3; compreso ogni onere per il trasporto alla discarica dei detriti, piccole casserature, ripristino di spigoli, gocciolatoio ecc., escluso eventuali ponteggi da compensarsi a parte Per superfici orizzontali o verticali di cornicioni, solette, strutture a sbalzò, o superfici fortemente sagomate (bagnature, cornici etc.) euro (novantasei/80)	m ²	96,80
Nr. 12 01.A11.A40. 015	Sottofondo per pavimenti di spessore fino a cm 15 Eseguito in conglomerato leggero a base di argilla espansa per ogni cm di spessore e per superfici di almeno m ² 0,20 euro (tre/51)	m ²	3,51
Nr. 13 01.A15.A10. 005	Posa in opera di vetri di qualunque dimensione su telai metallici od in legno, misurati in opera sul minimo rettangolo circoscritto, incluso il compenso per lo sfido del materiale Trasparenti e sottili, normali e forti euro (diciassette/70)	m ²	17,70
Nr. 14 01.A17.B30. 005	Posa in opera di serramenti per finestre e porte finestre, per qualsiasi spessore, di qualunque forma, dimensione e numero di battenti In qualsiasi legname euro (trentaotto/30)	m ²	38,30
Nr. 15 01.A18.B00. 075	Fornitura e Posa in opera di Serramenti metallici esterni, completi di telaio in profilati a taglio termico e vetro montato tipo camera bassoemissivo, per finestre, e portefinestre con marcatura CE (UNI EN 14351-1), di qualunque forma, tipo, dimensione e numero di battenti profili fermavetro, gocciolatoio, serratura, ferramenta e maniglia. Con trasmittanza termica complessiva U _w = <= 2,0 e >= 1,6 W/m ² K (UNI EN ISO 10077-1) esclusa la fornitura al piano in alluminio, ad ante, aventi superficie superiore a m ² 3,5		

Num.Ord. TARIFFA	DESCRIZIONE DELL'ARTICOLO	unità di misura	PREZZO UNITARIO
	euro (duecentonovantasei/50)	m ²	296,50
Nr. 16 01.A18.B10. 075	Fornitura e Posa in opera di Serramenti metallici esterni, con apertura a vasistas o ad anta e ribalta con fermo normale, completi di telaio a taglio termico e vetro montato tipo camera basso emissivo, per finestre, e portefinestre con marcatura CE (UNI EN 14351-1), con profili fermavetro, gocciolatoio, serratura, ferramenta e maniglia. Con trasmittanza termica complessiva $U_w = \leq 2,0$ e $\geq 1,6$ W/m ² K (UNI EN ISO 10077-1) Esclusa la fornitura al piano. In alluminio, a più ante, aventi superficie superiore a m ² 3,5 euro (trecentoventiottotto/57)	m ²	328,57
Nr. 17 01.A18.C00. 005	Posa in opera di manufatti in lamiera metallica. Serramenti in ferro di tipo industriale, cancelli, cancellate, inferriate, ringhiere e simili euro (uno/65)	kg	1,65
Nr. 18 01.A18.C30. 015	Provvista e preparazione alla posa di persiane avvolgibili ad elementi da cm 7 con o senza feritoie, manovra a cinghia, comprese le guide fisse di ferro ad U, i rulli, le carrucole, i supporti, le cinghie in canapa, il passacinghia, i paracolpi, i catenacci interni ed ogni altro accessorio, due riprese di antiruggine In duralluminio da 6/10 mm euro (centoventisette/12)	m ²	127,12
Nr. 19 01.A18.C40. 005	Posa in opera di serrande avvolgibili o di persiane avvolgibili metalliche In lamiera di ferro, corazzata, tubolare o in duralluminio euro (settantatre/29)	m ²	73,29
Nr. 20 01.A18.C70. 005	Posa in opera di tende alla veneziana Con lamelle flessibili standard in lega di alluminio di larghezza inferiore a 60mm euro (quattordici/66)	m ²	14,66
Nr. 21 01.A18.G10. 005	Posa di maniglione antipanico Con o senza funzionamento esterno euro (sessantacinque/87)	cad	65,87
Nr. 22 01.A20.A50. 005	Stuccatura, scartavetratura e pulizia semplice eseguita su intonaci naturali interni Per superfici di almeno m ² 4 euro (uno/86)	m ²	1,86
Nr. 23 01.A20.E30. 005	Tinta all'acqua (idropittura) a base di resine sintetiche, con un tenore di resine non inferiore al 30% , lavabile, ad una o più tinte a più riprese su fondi già preparati Su intonaci interni euro (quattro/36)	m ²	4,36
Nr. 24 01.A20.E38. 005	Applicazione di idropittura murale opaca a base di silicati di potassio, pigmenti inorganici selezionati e cariche minerali, non filmogena ma permeabile all'acqua ed al vapore acqueo, perfettamente reagente con il supporto preventivamente pulito, applicata con una mano di fondo diluita al 30% come imprimitura e con due riprese successive distanziate nel tempo diluite al 10% la prima e 25% la seconda, esclusa la preparazione del supporto, eseguita a qualsiasi piano del fabbricato Su pareti esterne, vani scala, androni euro (quindici/87)	m ²	15,87
Nr. 25 01.A20.E80. 005	Formazione di zoccolature o pareti, lisce od operate, previa preparazione del fondo, rasatura, scartavetratura, ecc, con finitura in resine trasparenti (date a più riprese), spessore minimo mm 1,5 Con vernici resinoplastiche speciali tipo plasticcoat, leorm, ecc. euro (otto/71)	m ²	8,71
Nr. 26 01.P01.A10. 005	Operaio specializzato Ore normali euro (ventisei/80)	h	26,80
Nr. 27 01.P12.H20. 010	Tubi metallici In acciaio inossidabile tipo 18/8 euro (sette/43)	kg	7,43
Nr. 28 01.P13.E00.0 15	Tende alla veneziana a lamelle standard flessibili in lega di alluminio, di larghezza inferiore a 60mm, verniciatura a fuoco di qualunque colore, complete di nastri di cotone o di materiale plastico, di congegni per il sollevamento e per l'orientamento, di cassettoni e di traversa inferiore metallici Tipo oscurante - passo ridotto euro (sessantanove/93)	m ²	69,93
Nr. 29 01.P14.C18.0 05	Maniglione antipanico con scrocco laterale, cilindro esterno con funzionamento dall'interno comprensivo di barra orizzontale in acciaio cromato Con apertura dall'esterno con chiave euro (centosessanta/56)	cad	160,56
Nr. 30 01.P14.C19.0 10	Maniglione antipanico con scrocco alto e basso, maniglia in acciaio con bloccaggio con chiave e cilindro esterno con funzionamento dall'interno con barra orizzontale in acciaio cromato Senza funzionamento dall'esterno euro (centonovantacinque/08)	cad	195,08
Nr. 31 01.P20.B03.0 10	Vetrate antisfondamento formate da due lastre di vetro con interposto foglio di polivinil - butirale Spessore mm 3+0.76+3; U _g = 5,6 w/m ² k e R _w = c.a 33dB euro (cinquanta/24)	m ²	50,24
Nr. 32 01.P20.B04.0 15	Vetrate isolanti tipo vetrocamera con basso emissivo; formate da due lastre di vetro, normale o stratificata, con interposta intercapedine d'aria o gas; complete di profilati distanziatori, giunti elastici, sali disidratanti etc.; i vetri antisfondamento sono costituiti da due lastre con interposta pellicola di polivinilbutirale. (Per vetri con altre caratteristiche vedere 01.P20.B06) 3+3/12/3+3 piroilittico (B.E. 1 lastra)+aria U= 1,9 W/m ² K e R _w = c.a 35dB euro (novantatre/42)	m ²	93,42
Nr. 33 01.P20.L00.0 30	Telaio per serramenti esterni in legno; sistema completo per finestre, costruito con profili in legno con un grado di umidità del 10/12%, comprensivo di profili fermavetro, gocciolatoio, ferramenta, serratura e maniglia; compreso il montaggio della vetrata, ma esclusa la fornitura; trasmittanza termica dei telai U _f = $\leq 2,0$ e $\geq 1,8$ W/m ² K (UNI EN ISO 10077-2). (Per telai con diversa		

Num.Ord. TARIFFA	DESCRIZIONE DELL'ARTICOLO	unità di misura	PREZZO UNITARIO
	trasmissione termica Uf, vedere 01.P20.LA0) finestra ad anta e ribalta; di superficie oltre 2,0 m ² euro (duecentonove/20)	m ²	209,20
Nr. 34 01.P24.C67.0 05	Nolo di autocarro dotato di braccio idraulico a tre o più snodi per il sollevamento di un cestello porta operatore ad uno o due posti, operante anche in negativo (per interventi sotto ponti), compreso l'operatore, carburante, lubrificante ed ogni onere connesso per il tempo di effettivo impiego. Con braccio fino alla lunghezza di m 22 euro (sessantasette/42)	h	67,42
Nr. 35 01.P25.A91. 005	Nolo di piano di lavoro, per ponteggi di cui alle voci 01.P25.A60 e 01.P25.A75, eseguito con tavolati dello spessore di 5 cm e/o elementi metallici, comprensivo di eventuale sottopiano, mancorrenti, fermapiedi, botole e scale di collegamento, piani di sbarco, piccole orditure di sostegno per avvicinamento alle opere e di ogni altro dispositivo necessario per la conformità alle norme di sicurezza vigenti, compreso trasporto, montaggio, smontaggio, pulizia e manutenzione; (la misura viene effettuata in proiezione orizzontale per ogni piano). Per ogni mese euro (due/52)	m ²	2,52
Nr. 36 02.P02.A21. 200.010_m	Riparazione e restauro di serramenti esterni nelle sue parti lignee fatiscenti, consistente nella sostituzione ed integrazione delle parti mancanti o vetuste, sia in legno che in metallo per telaio e controlaio comprendente la ferramenta di chiusura e la revisione delle parti metalliche non funzionanti perché ossidate ed ogni altro mezzo d'opera e materiale occorrente euro (quattrocentoquindici/39)	m ²	415,39
Nr. 37 02.P02.A21. 230.010_	Trattamento completo di sverniciatura e verniciatura per serramenti esterni eseguito mediante la preparazione del fondo, le stuccature, la scartavetratura, la protezione delle parti metalliche, la verniciatura a smalto opaco con colori da stabilirsi in corso d'opera dalla Direzione lavori ed ogni altro mezzo d'opera e materiale occorrente a dare l'opera finita a regola d'arte (coefficiente correttivo sulla quantità 3) euro (trenta/16)	m ²	30,16
Nr. 38 02.P02.A26. 010_M	Demolizione di controsoffitto in lastre di cartongesso, compresa la struttura di sostegno in metallo con trasporto dei detriti alle pubbliche discariche euro (diciotto/09)	m ²	18,09
Nr. 39 06.A30.A04. 005	Smantellamento completo di impianto elettrico interno (luce, FM, e impianti speciali) a servizio di edifici di qualsiasi tipo, compreso il trasporto dei materiali di risulta ed il ripristino delle pareti, solette o pavimenti eventualmente danneggiati. smantellamento impianti completi euro (due/86)	m ²	2,86
Nr. 40 26.01.01.15	Transenna in scatolare metallico. Applicazione di transenna in scatolare metallico verniciata giallo/nero o rosso/bianco con finitura rifrangente e gambe in lamiera metallica. Costo d'uso mensile euro (uno/02)	m	1,02
Nr. 41 28.A05.A10. 015	TRABATTELLO completo e omologato, su ruote, prefabbricato, di dimensioni 1,00x2,00 m, senza ancoraggi: altezza fino a 12,00 m: trasporto, montaggio, smontaggio e nolo fino a 1 mese o frazione di mese euro (duecentocinquantaquattro/00)	cad	255,00
Nr. 42 28.A05.A10. 020	TRABATTELLO completo e omologato, su ruote, prefabbricato, di dimensioni 1,00x2,00 m, senza ancoraggi: solo nolo per ogni mese successivo euro (trentanove/00)	cad	39,00
Nr. 43 28.A05.E10. 005	RECINZIONE di cantiere realizzata con elementi prefabbricati di rete metallica e montanti tubolari zincati con altezza minima di 2,00 m, posati su idonei supporti in calcestruzzo, compreso montaggio in opera e successiva rimozione. Nolo calcolato sullo sviluppo lineare nolo per il primo mese euro (quattro/00)	m	4,00
Nr. 44 28.A10.D40. 005	KIT BASE per sistemi anticaduta, composto da: imbracatura leggera in materiale idoneo, dotata di aggancio dorsale e sternale, cordino in poliammide, con assorbitore di energia e moschettoni, elemento dielettrico in poliestere e zaino professionale in poliestere. dotazione di base euro (cinquanta/00)	cad	50,00
Nr. 45 28.A20.A20. 010	CARTELLONISTICA da applicare A MURO o su superfici lisce con indicazioni standardizzate di segnali di informazione, antincendio, sicurezza, pericolo, divieto, obbligo, realizzata mediante cartelli in alluminio spessore minimo 0,5 mm, leggibili da una distanza prefissata, fornita e posta in opera. Sono compresi: l'uso per la durata della fase che prevede la cartellonistica; la manutenzione per tutto il periodo della fase di lavoro al fine di garantire la funzionalità e l'efficienza; le opere e le attrezzature necessarie al montaggio; lo smontaggio; l'allontanamento a fine fase di lavoro. Dimensioni minime indicative del cartello: LxH(cm). Distanza massima di percezione con cartello sufficientemente illuminato: d(m). Misurata cadauno per la durata della fase di lavoro. Cartello LxH=50x70 cm - d=16m. euro (uno/50)	cad	1,50
Nr. 46 28.A20.H05. 010	ESTINTORE PORTATILE a polvere chimica omologato D.M. 7 gennaio 2005 e UNI EN 3-7, montato a parete con idonea staffa e corredato di cartello di segnalazione. Nel prezzo si intendono compresi e compensati gli oneri per il nolo, il carico, lo scarico ed ogni genere di trasporto, gli accessori di fissaggio, la manutenzione periodica, il ritiro a fine lavori e quanto altro necessario per dare il mezzo antincendio in efficienza per tutta la durata del cantiere. Estintore a polvere 34A233BC da 9 kg. euro (diciassette/00)	cad	17,00
Nr. 47 28.A35.A05.	Riunioni, comunicazioni, presenza di personale a sovrintendere l'uso comune, predisposizione specifica di elaborati progettuali e/o relazioni etc		

