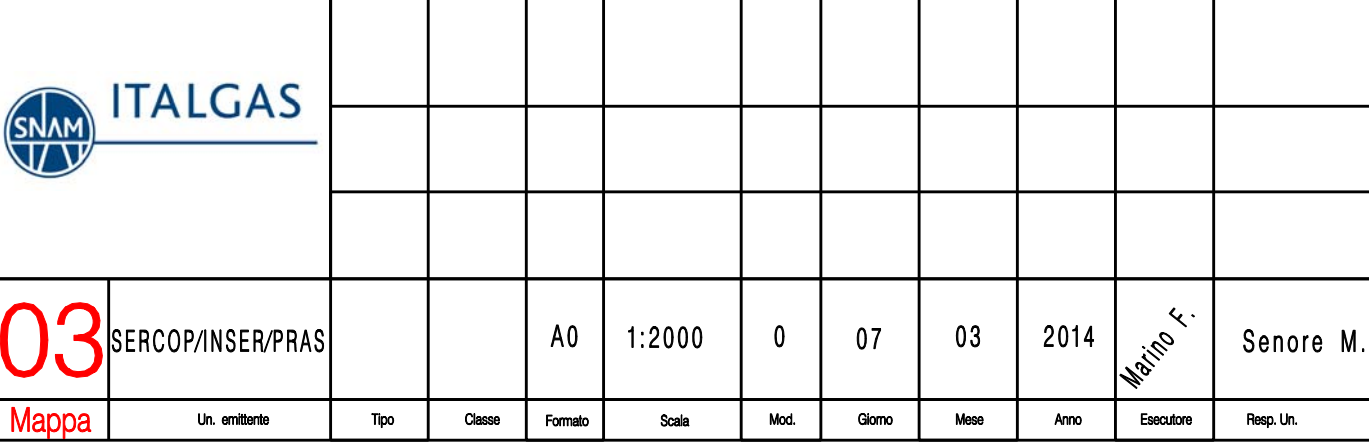
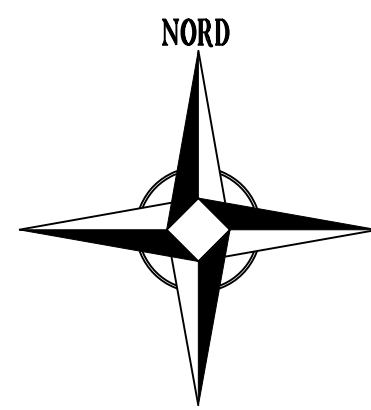
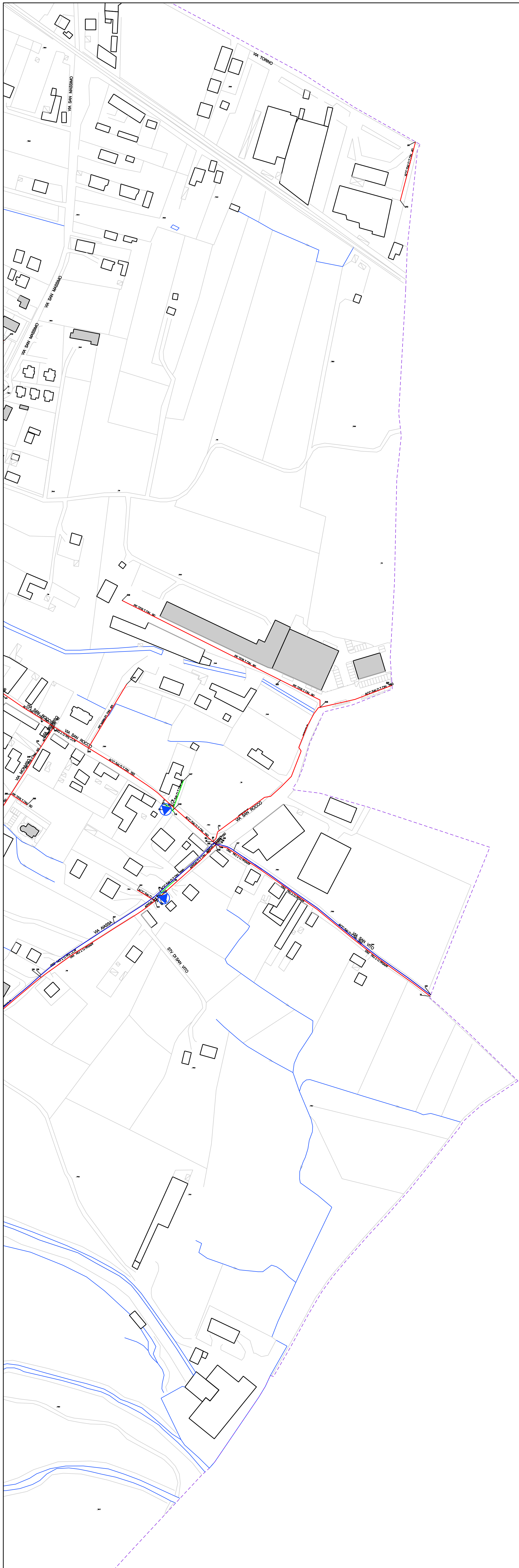


NB: Il posizionamento delle tubazioni rilevabili dalla cartografia e' indicativo



COMUNE DI : VILLANOVA CANAVESE

RETE DISTRIBUZIONE GAS



LEGENDA

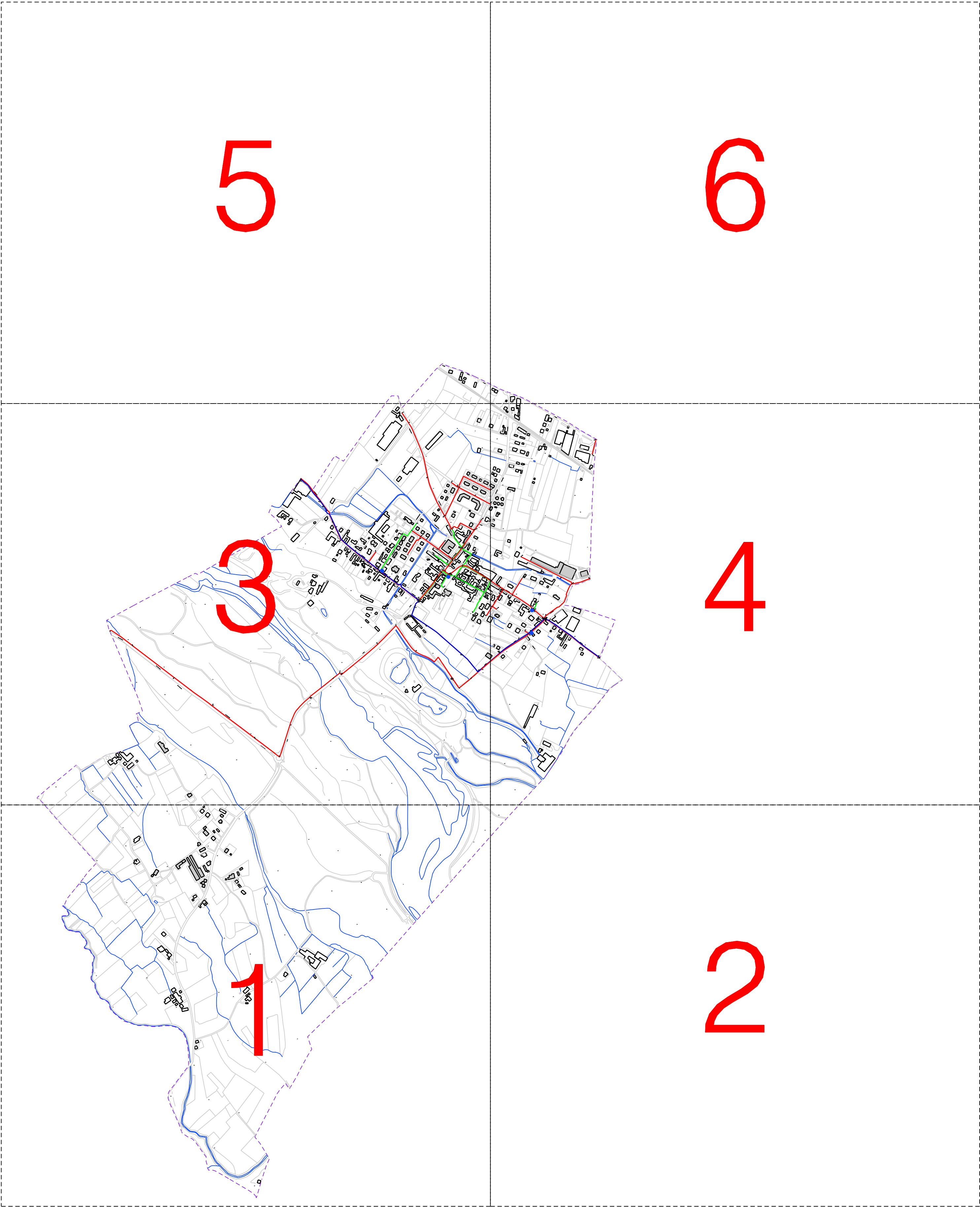
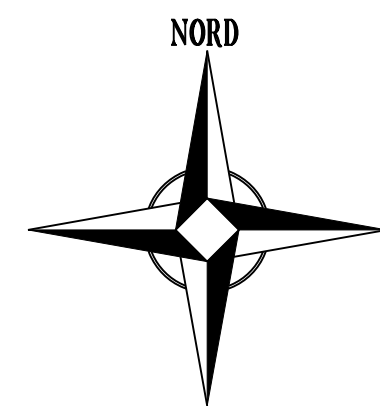
- Bassa Pressione BP (VII Specie)
- Media Pressione MPA (VI Specie)
- Media Pressione MPB (IV - V Specie)
- Media Pressione MPC (III Specie)
- Alta Pressione AP (I - II Specie)
- Impianto Prelievo Riduzione e Misura
- Impianto Riduzione Intermedia
- Gruppo Riduzione Finale
- Base Cartografica
- Corpo Idrico
- Confine Comunale

NB: Il posizionamento delle tubazioni rilevabili dalla cartografia e' indicativo

04	SERCOPVINSERPRAS				AO	1:2000	0	07	03	2014										Senore M.
Mappe	Un. estende	Tipi	Classi	Formati	Scale	Met.	Classi	Metri	Anni	Stato	Reg. Un.									

COMUNE DI : VILLANOVA CANAVESE

RETE DISTRIBUZIONE GAS



LEGENDA

- Bassa Pressione BP (VII Specie)
- Media Pressione MPA (VI Specie)
- Media Pressione MPB (IV – V Specie)
- Media Pressione MPC (III Specie)
- Alta Pressione AP (I – II Specie)
- Impianto Prelievo Riduzione e Misura
- Impianto Riduzione Intermedia
- Gruppo Riduzione Finale
- Base Cartografica
- Corpo Idrico
- Confine Comunale

NB: Il posizionamento delle tubazioni rilevabili dalla cartografia e' indicativo

QU	SEICOP/INSER/PRAS			AO	1:10000	0	07	03	2014											Senore M.
Mappe	In editore	Tip	Classe	Formato	Scala	Met	Giorno	Mese	Anno	Elaborato	Revisione	Appr. Un.								

COMUNE DI : VILLANOVA CANAVESE
QUADRO D'UNIONE
RETE DISTRIBUZIONE GAS